



コーヒーを飲みながら聞く科学の話は楽しい サイエンスカフェへようこそ!

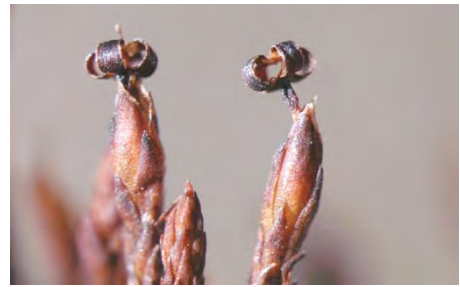
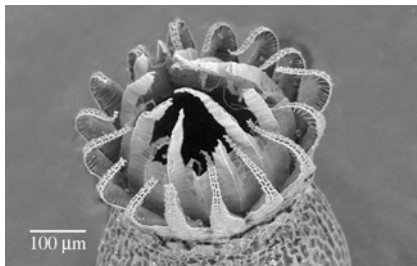
# サイエンスカフェ

広島大学 大学院理学研究科

第7回企画

# コケってどんな植物？

～コケにできないコケの話～



**話し手：出口博則 教授**（広島大学 理学研究科長）

学生時代より植物の種多様性、生き様に感動し、分類や分布、生態研究への道に入る。国内各地はもとより、南米、東南アジア、中国、オーストラリア、北極極地域等で野外調査活動を実施。

**聞き手：寺本紫織**

【日時】平成21年10月31日(土) 14:00～16:00

【場所】広島大学東広島キャンパス la place  
マーメイドカフェ広島大学店

【対象】高校生・大学生・一般

【参加申込】以下のメールアドレスにご連絡下さい。

[scicafe@hiroshima-u.ac.jp](mailto:scicafe@hiroshima-u.ac.jp) (下はメールのQR)

担当：寺田健太郎・吉田啓晃・福原幸一

【参加費等】 無料 (定員30名)

事前申込の方に限り、ワンドリンクサービス

【ホームページ】 <http://home.hiroshima-u.ac.jp/scicafe/>





コーヒーを飲みながら聞く科学の話は楽しい **サイエンスカフェ**へようこそ!

# サイエンスカフェ

広島大学 大学院理学研究科



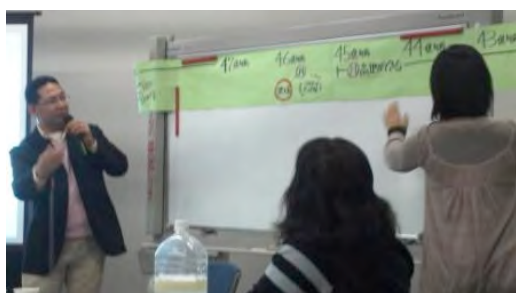
## サイエンスカフェってなあに？

授業や講演会などとは違う「科学を題材にコミュニケーションする空間」を演出しないと、広島大学理学研究科の有志が集まり、「サイエンスカフェ」活動を始めました。参加資格はたった1つ。**“身近な科学に触れてみたい方！”**これだけです。好奇心旺盛な皆様のご参加をお待ちしています。

**コーヒーや紅茶を飲みながら、アットホームな雰囲気  
楽しく「科学」について語り合いませんか？**

## 実際はどんな感じのイベントなの？

ゲストの先生も聴衆の皆さんも、お互いにコーヒーを飲んだりお菓子をつまんだりしながら、**くつろいだ雰囲気**で話を進めていきます。進行役の**“ファシリテーター(促進者)”**と呼ばれる人が、ときには小道具などを使って、ゲストの話の内容をより分かりやすく聴衆の皆さんに伝える手助けをしてくれます。



もちろん、話の途中で質問するのも大歓迎。でも、質問をしたくても手を挙げづらいこともありますよね？**そんな心配は、サイエンスカフェならば無用です！**

**質問カード**に聞きたい事を書き込めば、ファシリテーターが皆さんの代わりに、ゲストに質問をしてくれます。

## さて、今回のサイエンスカフェは？

「苔庭」と呼ばれる日本庭園をはじめ、日本人にはなじみ深い「コケ」。どこにでも見られるこの「コケ」、**実は太古の水中から初めて陸に上がったたくましい植物なのです。**

広島大学ではコケ植物に関する研究が伝統的に行われており、国内最多の約40万点の標本が保管されています。また、広島大学は日本で初めて南極のコケ植物を研究し、発表を行いました。今回のサイエンスカフェではゲストに広島大学理学研究科・研究科長の出口先生をお迎えしてコケの話伺います。実際に顕微鏡でコケの観察もしていただきます。たかがコケ、されどコケ。コケの話は奥が深いのです！

**詳しくは、<http://home.hiroshima-u.ac.jp/scicafe>をご覧ください。**