

公開講座

(広島大学産学・地域連携センター&東広島市産学官連携推進協議会「リカレント講座」)

【再入門材料力学と設計への応用】

この講座では、まず機械に関する事故例と原因を考えます。さらに、材料力学の基礎をもう一度確実なものにするために、引っ張り荷重下での材料の挙動、破損のクライテリア、複合荷重下での破損・ねじり、梁の曲げ応力などについて述べ、実際の設計への応用の方法を示します。

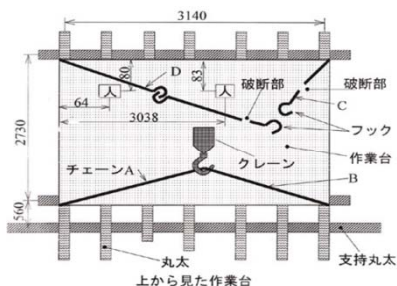


Fig.1 作業台のチェーン破断事故

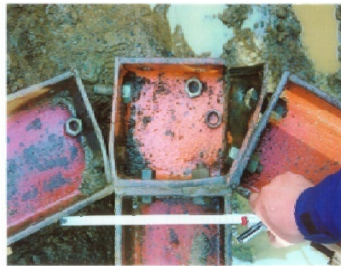


Fig.2 鋼矢板の破壊事故

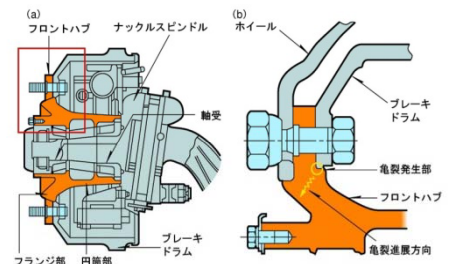
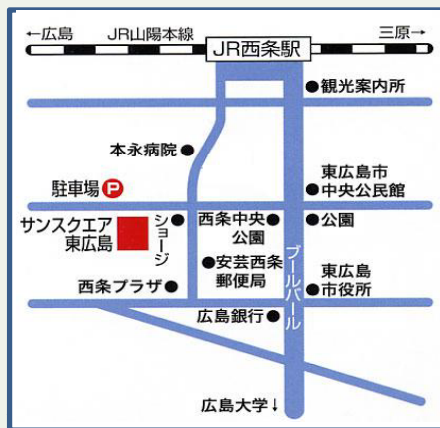


Fig.3 タイヤ欠落事故の概要図

対象	一般(関連企業関係者ほか)
日時	平成22年 8月28日(土) 10:00~16:00 , 9月11日(土) 10:00~16:00
会場	コラボスクエア会議室(サンスクエア東広島3F)(下記地図参照)
講師	澤 俊行 (広島大学大学院工学研究院 教授)
定員	30人
受講料	無料(但し、テキスト代(未定)が必要となる可能性もあります)
申込期間	平成22年7月20日(火)~8月25日(水)
申込方法	参加申込書に必要事項をご記入の上、FAXまたはE-mailでお申し込みください

会場



コラボスクエア会議室(サンスクエア東広島3F)
〒739-0043 広島県東広島市西条西本町28-6
電話番号:082-493-8181

連絡先

広島大学 産学・地域連携センター(国際・産学連携部門)産学共同研究オフィス
TEL:082-421-3631
FAX:082-421-3639
E-mail:techrd@hiroshima-u.ac.jp