

広島大学理学部・大学院理学研究科公開 現代科学をあなたの目で!



公開日時：2009年11月7日(土) 9:30～16:00

主催：広島大学理学部・大学院理学研究科

場所：東広島市鏡山1丁目3-1 広島大学理学部内

—全ての企画に、事前の申し込み無しで参加できます—

理学部前で案内図を配布しています。

中学生・高校生科学シンポジウム

理学部 E102 講義室

午前の部 9:30～12:00 午後の部 14:00～16:00

参加校・団体

広島大学附属福山中学校

広島県立呉三津田高等学校

広島県立広島国泰寺高等学校

広島県立府中高等学校

広島大学附属高等学校

広島大学科学わくわくプロジェクト

科学塾研究室

中学生・高校生が独自の研究成果を発表
教員を交えた活発な議論であなたの科学力が深まります

ナビゲーター 玉田陽子

テレビ新広島「直撃!ひろしまボイス」レポーター

おなじみのパーソナリティー 玉田陽子さんが、
広島県内の中学生・高校生と一緒に科学をもっと
身近にわかりやすくお伝えします。



理学部・理学研究科体験コーナー

理学部ピロティ周辺

「身近なコケ，広大キャンパスのコケ探し」

①12:00～ ②13:00～ ③14:00～

各時間の5～10分前までに、理学部ピロティにお集まりください。

コケの名前や、育て方などの質問にお答えします。

キャンパスのコケ探し、顕微鏡観察

「電子レンジ，バーナーを使って簡単にできる
ガラス細工に挑戦しよう！」

12:00～16:00

フュージングによるアクセサリ作りやとんぼ玉の製作体験ができます。

(東広島キャンパス)
広島大学理学部へは：
JR西条駅から広島
大学行きバスに乗り
「広大中央口」で
下車。徒歩2分

問い合わせ先：
広島大学理学部
学生支援室
TEL 082-424-7315



研究施設公開

植物管理室大温室

11:00～16:00

—植物の平和大使を訪ねよう—
珍しい植物等を一挙公開!
花の苗プレゼント!
糸紡ぎ・機織りを体験してみよう!



附属植物遺伝子保管実験施設

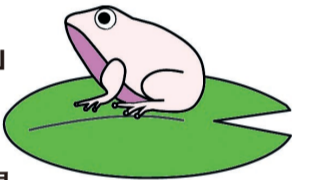
11:00～16:00

国内外のキク類，ソテツ類など貴重な植物を公開!

附属両生類研究施設

12:00～14:00

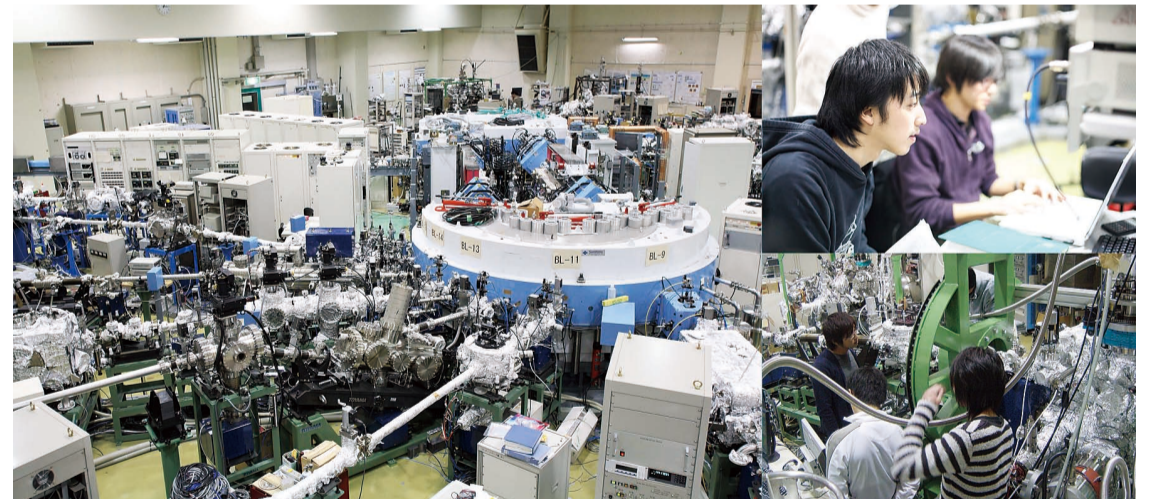
「有尾類(イモリ・サンショウウオ)のなかまたち」
・両生類研究施設公開! イシカワガエル
(天然記念物 絶滅危惧IB類)
・世界一の生きている両生類コレクションを公開
・両生研オリジナル「イモリ・サンショウウオ図鑑」プレゼント!
(クイズ正解者先着50名様)



放射光科学研究センター

①12:30～ ②13:00～ ③13:30～

各時間の5～10分前までに、当施設ロビーにお集まりください。



夢の光を用いた世界最先端の研究施設を見てみよう!
(パンフレット，HiSOR クリアファイル進呈)

演示実験

自然科学研究支援開発センター

(低温・機器分析部門)

13:00～16:00

極低温の不思議な世界

室温では見られない不思議な現象が出現します。

自然科学研究支援開発センター

(アイソトープ総合部門・日本原子力学会中国四国支部共催)

11:00～16:00

霧箱で放射線・宇宙線を見てみよう

身の回りにある放射線を測定します。