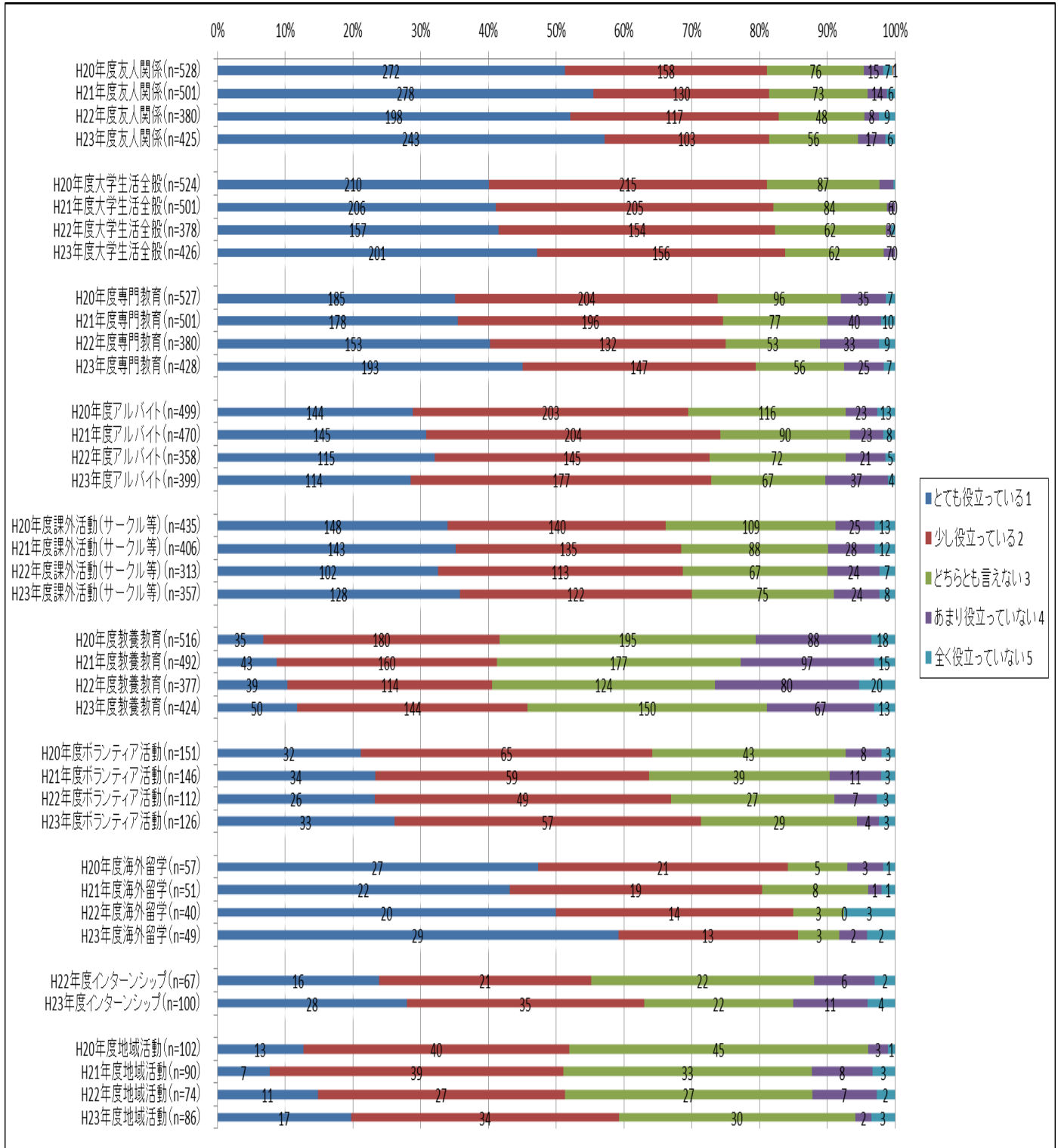


# 平成 20～23 年度学部卒業生フォローアップ調査結果 (項目ごとの経年変化)

【質問】 5. 大学生生活全般の下の項目は、現在どの程度役に立っていますか？

1. 教養教育, 2. 専門教育, 3. 課外活動 (サークル等), 4. アルバイト, 5. インターンシップ, 6. 海外留学, 7. ボランティア活動,
8. 地域活動, 9. 友人関係, 10. 大学生生活全般,

【結果】 ※グラフ中の各項目の右にある n 数は、とても役立っている 1、少し役立っている 2、どちらとも言えない 3、あまり役立っていない 4、全く役立っていない 5 の合計回答数を表す。「該当しない」及び「無回答」は除く。

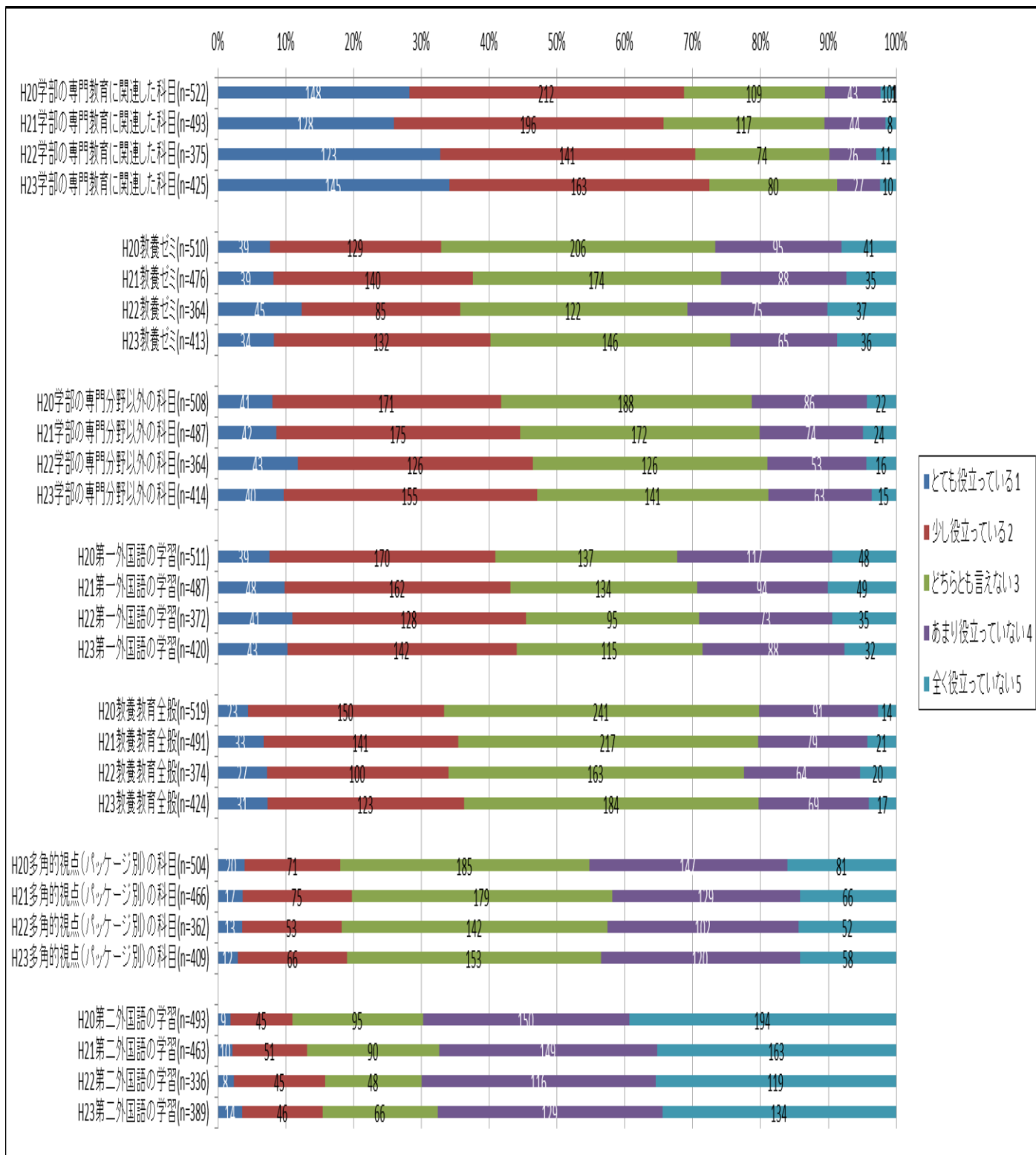


(6. 学士課程教育について)

【質問】(1) 教養教育の下の項目は、現在どの程度役に立っていますか？

1. 第一外国語の学習, 2. 第二外国語の学習, 3. 多角的視点(パッケージ別)の科目, 4. 学部の専門教育に関連した科目, 5. 学部の専門分野以外の科目, 6. 教養ゼミ, 7. 教養教育全般

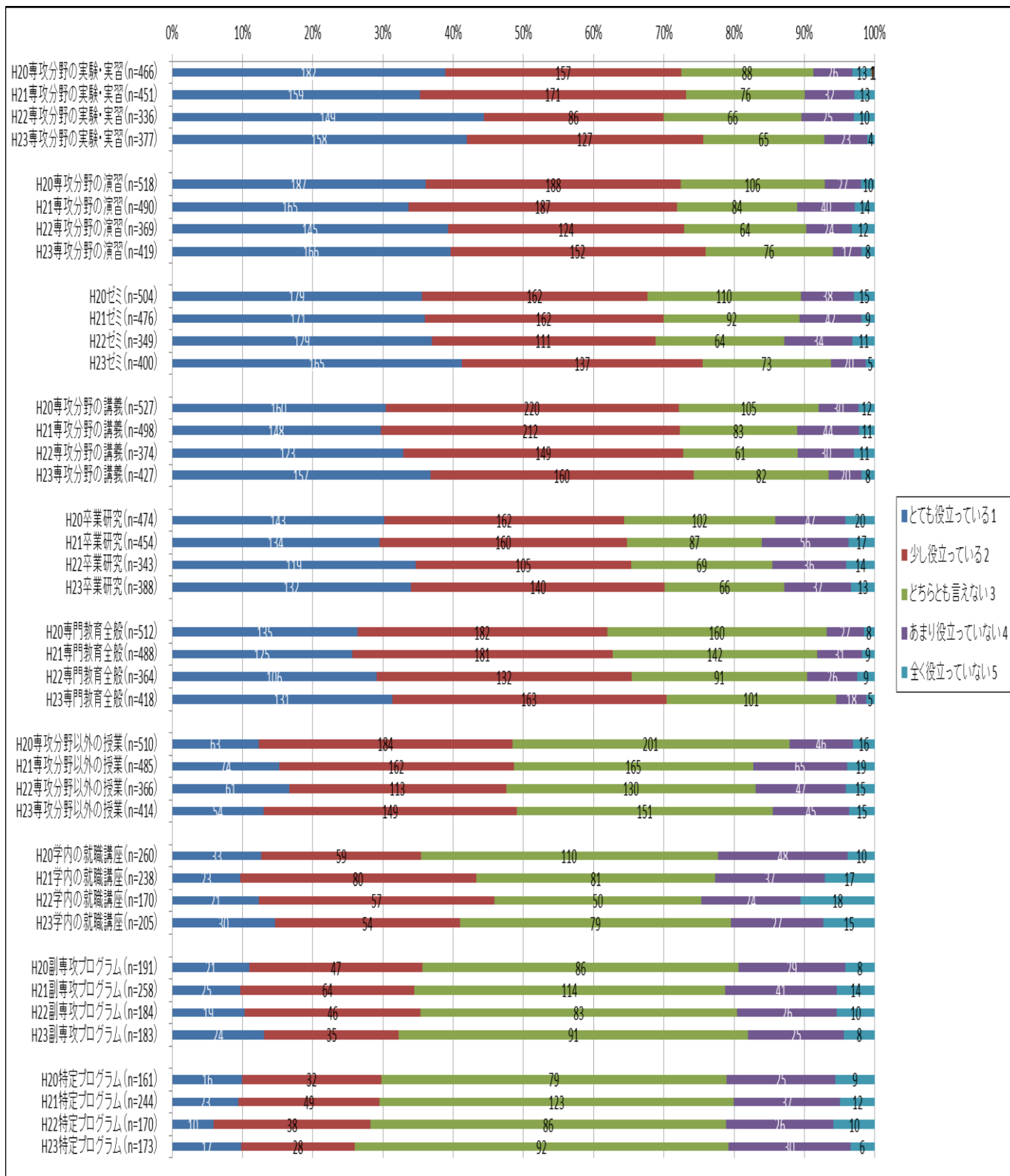
【結果】※グラフ中の各項目の右にあるn数は、とても役立っている1、少し役立っている2、どちらとも言えない3、あまり役立っていない4、全く役立っていない5の合計回答数を表す。「該当しない」及び「無回答」は除く。



【質問】(2) 専門教育の下の項目は、現在どの程度役に立っていますか？

1. 専攻分野の講義, 2. 専攻分野の演習, 3. 専攻分野の実験・実習, 4. 専攻分野以外の授業, 5. ゼミ, 6. 卒業研究, 7. 副専攻プログラム, 8. 特定プログラム, 9. 学内の就職講座, 10. 専攻教育全般

【結果】※グラフ中の各項目の右にあるn数は、とても役立っている1、少し役立っている2、どちらとも言えない3、あまり役立っていない4、全く役立っていない5の合計回答数を表す。「該当しない」及び「無回答」は除く。

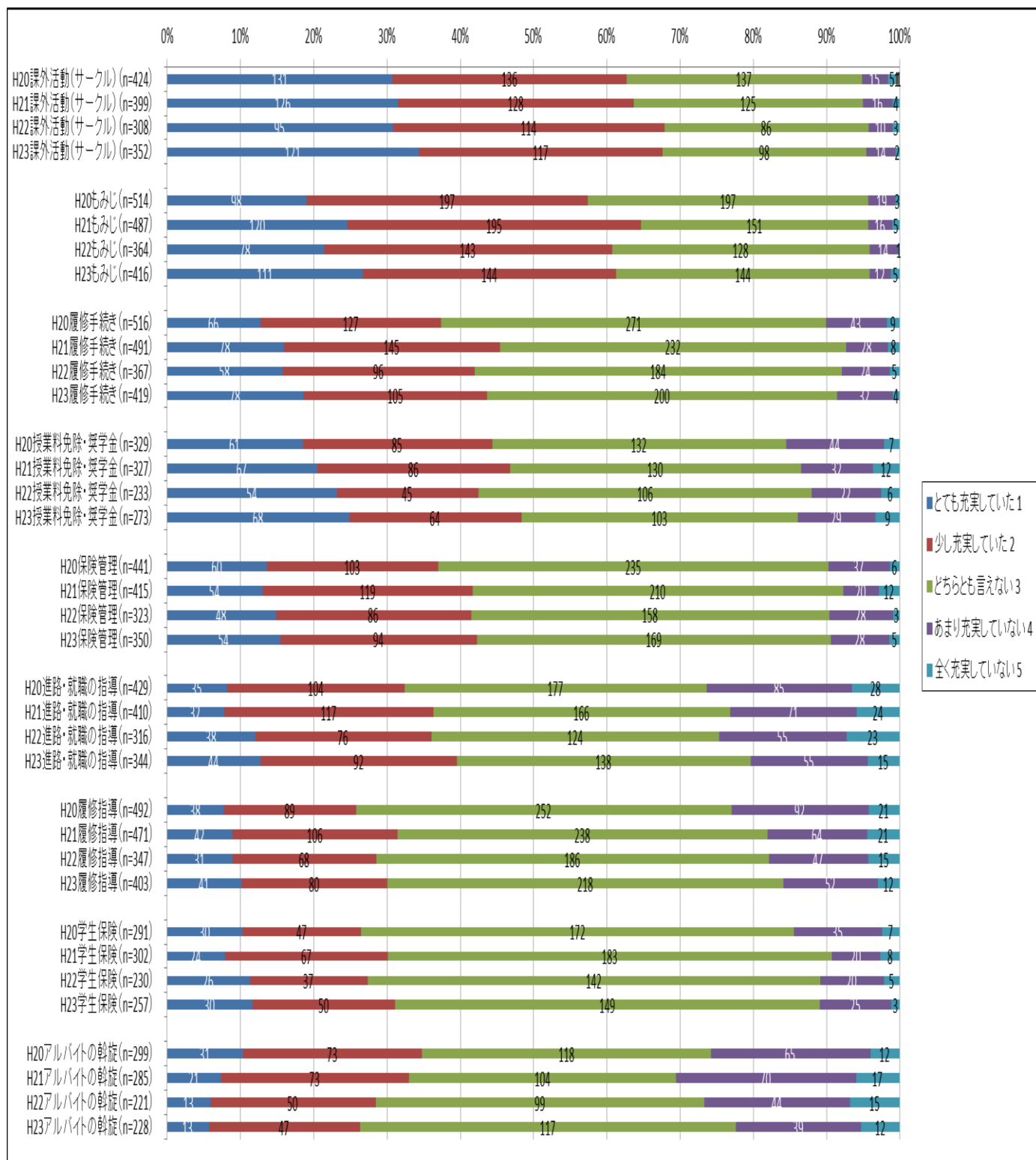


(7. 学生支援について)

【質問】 学生対応・支援で下の項目はどの程度、充実していましたか？

- 履修手続き, 2. 履修指導, 3. 授業料免除・奨学金, 4. もみじ, 5. 課外活動 (サークル), 6. アルバイトの斡旋, 7. 学生保険, 8. 保険管理, 9. 進路・就職の指導

【結果】 ※グラフ中の各項目の右にあるn数は、とても充実していた1, 少し充実していた2, どちらとも言えない3, あまり充実していない4, 全く充実していない5の合計回答数を表す。「該当しない」及び「無回答」は除く。

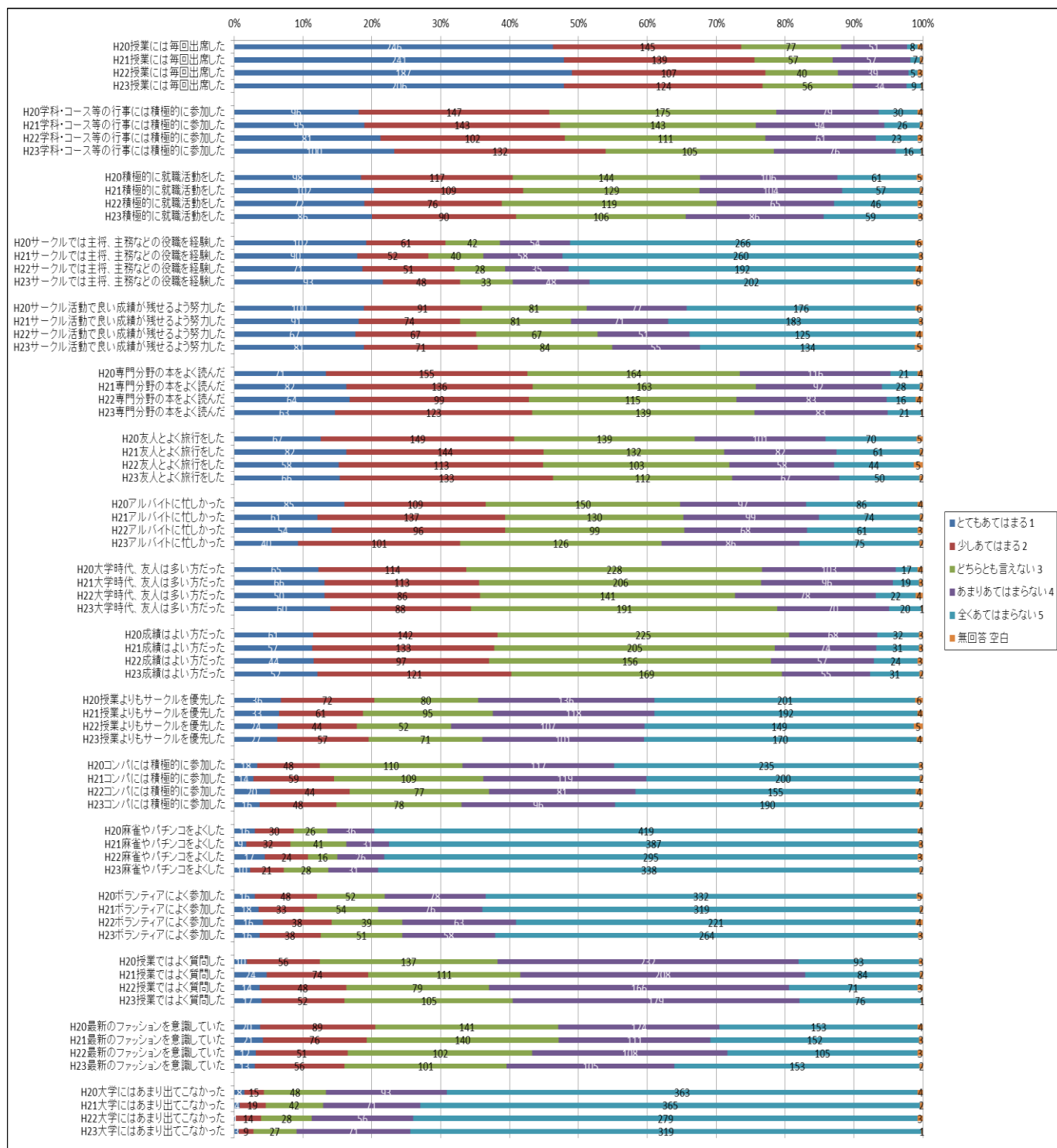


(8. 学生生活について)

【質問】(1) 下のような各項目は、学生時代のあなたにどの程度あてはまりますか？

1. 授業には毎回出席した
2. 授業ではよく質問した
3. 成績はよい方だった
4. 学科・コース等の行事には積極的に参加した
5. 専門分野の本をよく読んだ
6. 積極的に就職活動をした
7. 授業よりもサークルを優先した
8. サークル活動で良い成績が残せるよう努力した
9. サークルでは主将、主務などの役職を経験した
10. アルバイトに忙しかった
11. ボランティアによく参加した
12. 最新のファッションを意識していた
13. 麻雀やパチンコをよくした
14. 大学時代、友人は多い方だった
15. コンパには積極的に参加した
16. 友人とよく旅行をした
17. 大学にはあまり出てこなかった

【結果】



【質問】(3) あなたが現在の学生にアドバイスするとしたら、次のような大学時代の学習や経験をどの程度すすめますか。

1. 授業への積極的な参加
2. 教員との交流
3. 実務的な能力の習得
4. インターンシップへの参加
5. アカデミックな学習
6. 文学・美術など芸術に関する学習
7. 政治・経済などの時事的な知識の学習
8. 歴史に関する知識の学習
9. 文章の作成能力の知識の学習
10. プレゼンテーションの技術の習得
11. 語学の習得
12. 海外留学
13. コンピュータの知識の習得
14. サークル活動
15. アルバイト
16. ボランティア
17. 友人との交遊

【結果】

