

# 2018年7月豪雨による東広島市・竹原市・ 呉市・熊野町・広島市安芸区での 土砂災害に関する調査(速報)

三浦弘之(広島大学 大学院工学研究科)  
山崎文雄(千葉大学 大学院工学研究科)  
丸山喜久(千葉大学 大学院工学研究科)

# 調査概要

調査日：2018年7月16日

調査者：三浦弘之

調査範囲：東広島市河内町，東広島市安芸津町，竹原市

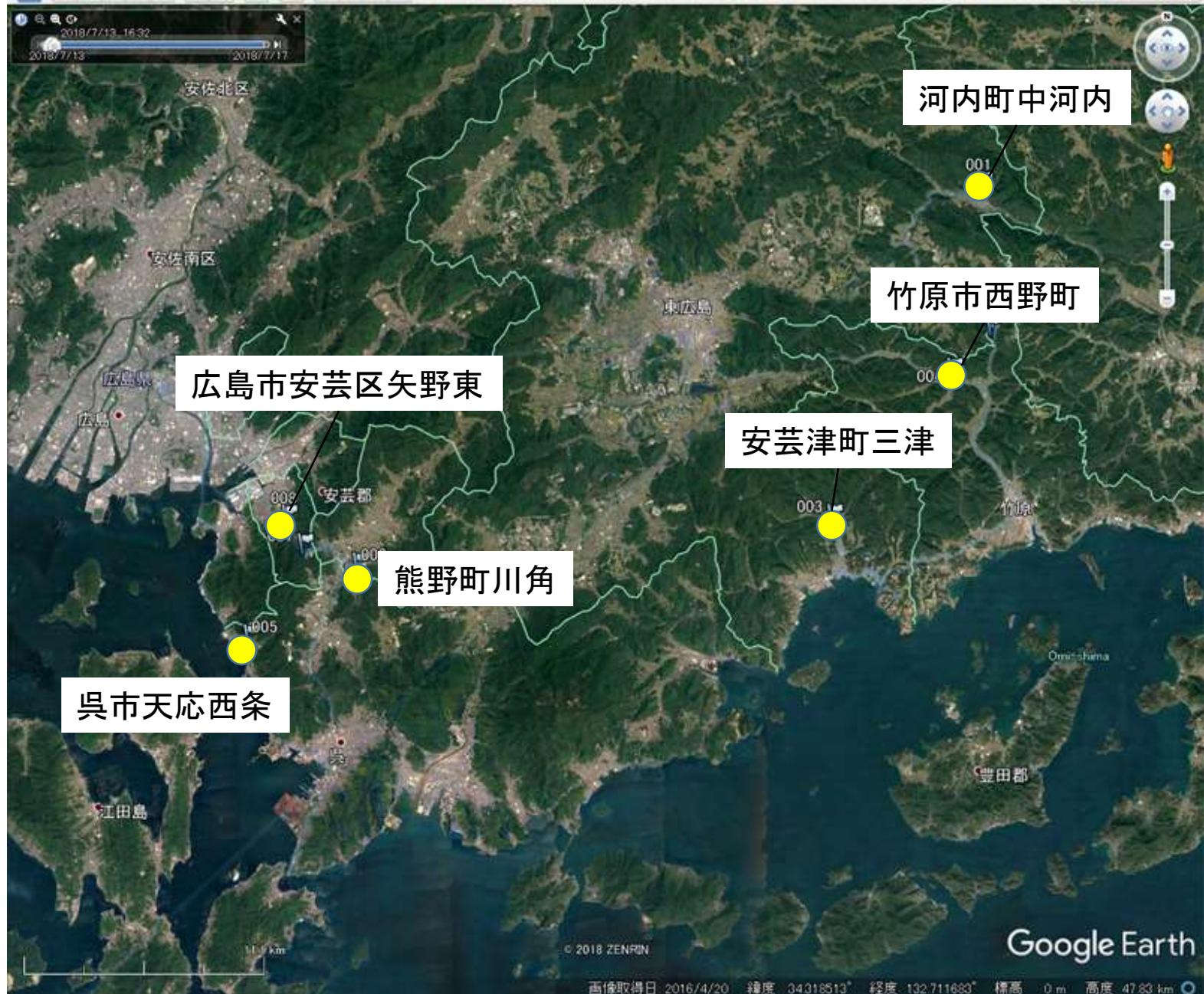
調査日：2018年7月17日

調査者：三浦弘之，山崎文雄，丸山喜久

調査範囲：呉市天応西条，熊野町川角，広島市安芸区矢野東

目的：土石流および斜面崩壊の発生箇所および被害状況の把握

# 主な調査地点





# 東広島市河内町中河内における土石流





# 東広島市河内町中河内における土石流

複数の家屋が流出している

国道432号線は通行止め





# 東広島市河内町入野 グラウンドに集められた災害廃棄物





# 竹原市新庄町 国道432号線沿いの葛子川の氾濫





# 竹原市西野町 国道2号線沿いの斜面における土石流

土石流





# 竹原市西野町 国道2号線沿いの斜面における土石流



水路に沿って  
土砂が流出



# 竹原市西野町 国道2号線沿いの土石流による家屋被害



家屋内に土砂が流入



# 東広島市安芸津町三津 三津大川の氾濫による家屋被害





# 呉市天応西条3丁目 大屋大川沿いの土石流

河川が土砂で埋まったため  
道路に水が流れている





# 呉市天応西条3丁目 災害前の様子 (Google Street Viewより)





# 呉市天応西条3丁目 大屋大川沿いの土石流





# 呉市天応西条3丁目 大屋大川沿いの土石流

土砂の堆積により  
建物1階部や車が埋没





# 呉市天応西条3丁目 大屋大川沿いの土石流



埋没したカーブミラー



# 呉市天応西条3丁目 大屋大川沿いの土石流



土砂に埋もれた車



## 呉市天応西条3丁目 大屋大川沿いの土石流



塀の大部分が土砂に埋もれ、  
塀瓦のみが見える



# 呉市天応宮町での土石流による家屋被害





# 熊野町川角5丁目における土石流





# 熊野町川角5丁目における土石流で運ばれた巨石





# 熊野町川角5丁目における土石流による家屋被害

土石流が直撃したと考えられる  
家屋は完全に流出





# 熊野町川角5丁目における土石流による家屋被害





# 熊野町町民グラウンドそばの遊歩道案内

平成11年(1999年)6月の豪雨でも近傍で土石流が発生している



今回の豪雨で土石流により被害を受けた集落



# 広島市安芸区矢野町(浅田病院西側)での土石流





# 広島市安芸区矢野町・県道34号線の被害





# 広島市安芸区矢野東7丁目における土石流

カルバート内が土砂で  
塞がれている





# 広島市安芸区矢野東7丁目での家屋の浸水跡





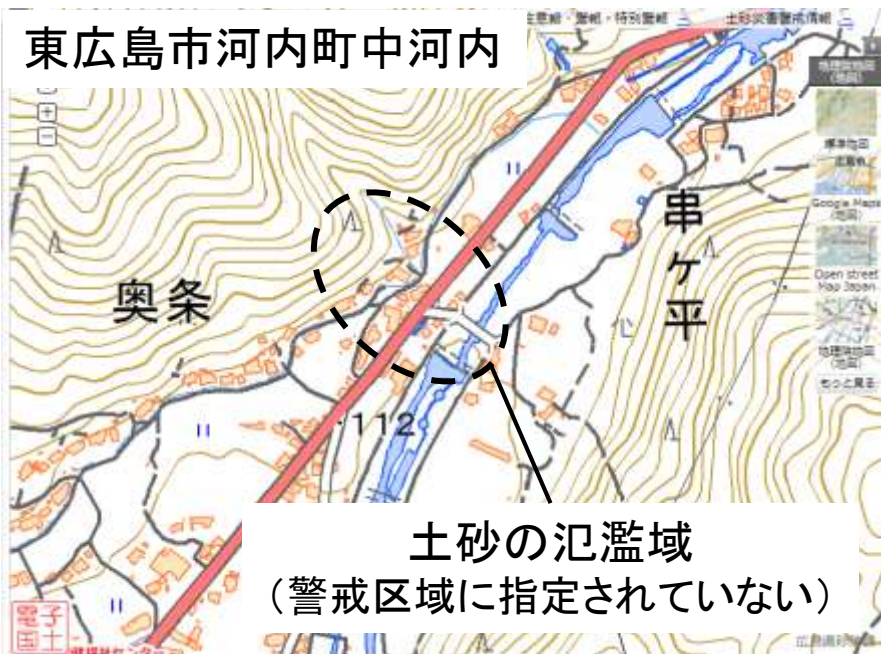
# 広島市安芸区矢野東7丁目(矢野川)への土砂の流出



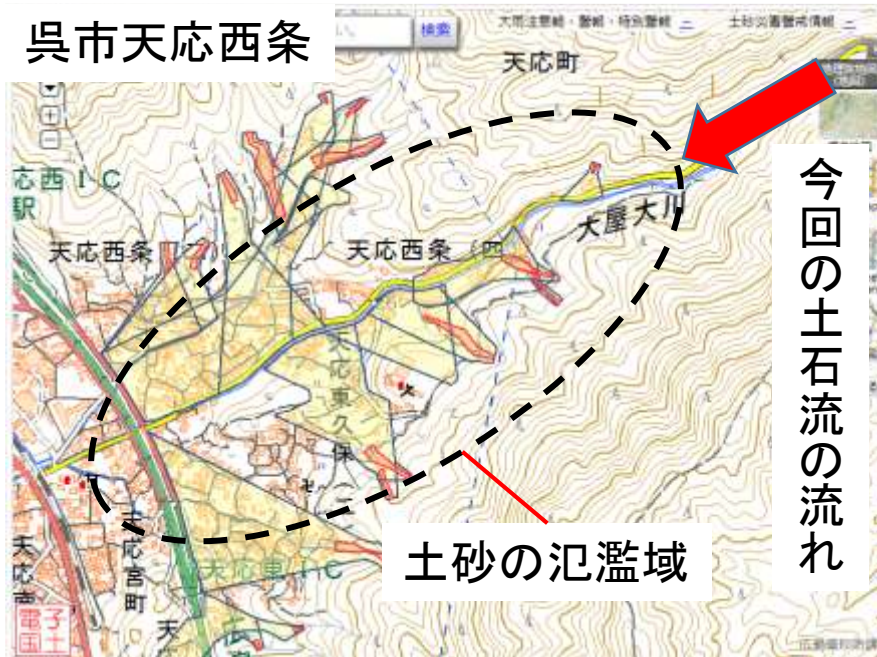


# 主な調査地点における土石流警戒区域

## 東広島市河内町中河内



## 呉市天応西条



## 熊野町川角5丁目



## 安芸区矢野東7丁目





# まとめ

- 東広島市河内町，安芸津町，竹原市，呉市，熊野町，広島市安芸区における土砂災害を調査した。
- 呉市天応西条での土石流では，大屋大川上流から運ばれた土砂が住宅地に1m程度堆積していた
- 熊野町川角での土石流では，3m程度の巨石が流出し，土砂が直撃した住家は完全に流出していた
- 土石流発生箇所と既存のハザードマップによる土石流警戒区域を比較したところ，多くの被災箇所は警戒区域に指定されていたが，警戒区域外でも土石流が発生していた。また，呉市天応西条では，想定よりも大規模な土石流が上流で発生した。

亡くなられた方へ深い哀悼の意を表しますとともに，被災者の皆様には心よりお見舞い申し上げます。なお，本結果は予備的検討による推定結果です。今後の情報・解析により変動する可能性があります。

謝辞：

土砂災害ポータルひろしま (<http://www.sabo.pref.hiroshima.lg.jp/portal/map/>) のハザードマップを使用しました。