



広島大学

広島大学 医学部保健学科 作業療法学専攻

Hiroshima University

Occupational Therapy Major, Institute of Health Sciences, School of Medicine.

「ひと」の生きがい「わたし」の生きがいに。
未来のわたしに向けてここで学び、ここから羽ばたく。



What's OT?

Occupational Therapist

作業療法士はリハビリテーションを担う医療専門職です

＊作業療法はどんな人のリハビリテーションをするの？

作業療法士は様々な新生児から高齢者まで、生活に障がいを持つすべての方をサポートします。
また、作業療法士は予防から緩和まであらゆる時期の方をサポートします。

新生児から高齢者まで、生活に障がいを持つすべての人に関わります

生活に支障をきたしている、あるいはきたすことが予測される人

体に障がいのある人
Persons with physical disabilities

- ・脳卒中
- ・パーキンソン病
- ・リウマチ
- ・脊髄損傷
- ・手の外傷
- ・その他



心に障がいのある人
Persons with mental disabilities

- ・統合失調症
- ・躁うつ病
- ・アルコール依存症
- ・認知症(痴呆症)
- ・その他



発達期に障がいのある子ども
Persons with developmental disabilities

- ・脳性麻痺
- ・精神発達遅滞
- ・自閉症
- ・学習障がい
- ・その他



老年期に障がいのある人
Persons with disabilities of older age

- ・認知症(痴呆症)
- ・脳卒中
- ・骨折
- ・その他



予防期

急性期
周術期

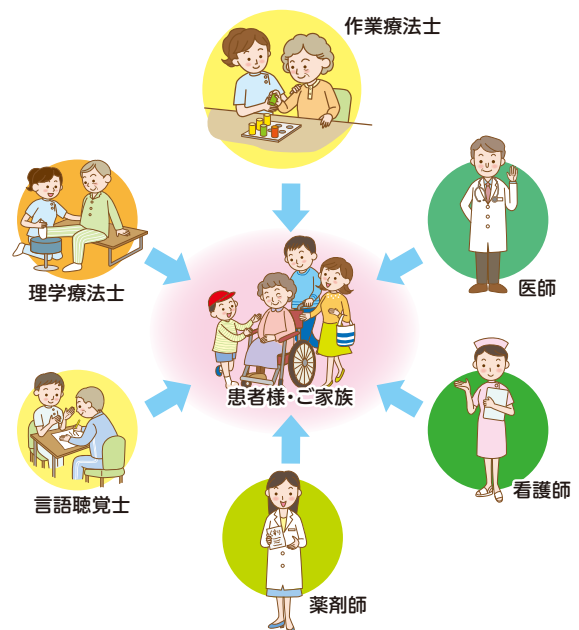
回復期

生活期
維持期

終末期
緩和期

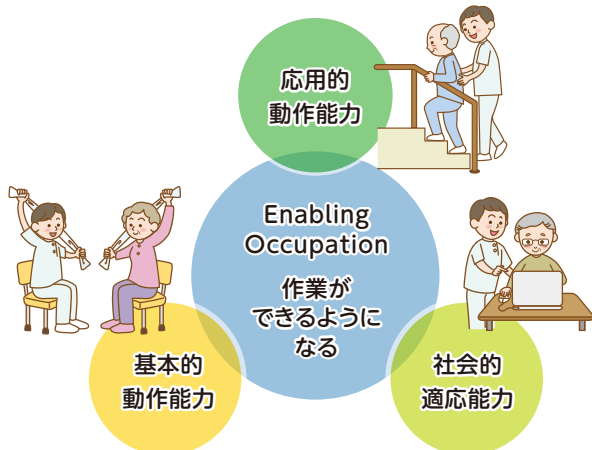
＊作業療法士はだれと一緒に働くの？

作業療法士は国家資格を持ったリハビリテーションを担う医療専門職です。医師や看護師、理学療法士、言語聴覚士などの専門職と力を合わせて患者さんやご家族の生活を支えます。



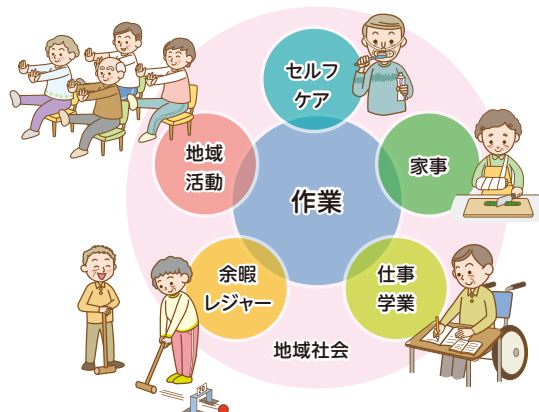
＊作業療法ってどんな仕事？

作業療法では、その人らしい生活を支援するために「Enabling Occupation: 作業ができるようになること」を目指して、3つの能力の維持改善に取り組みます。



＊作業療法の「作業」って？

作業療法で扱う「作業」とは、ひとがその生活や人生の中で行なっている活動のことです。セルフケア、家事、仕事/学業、余暇/レジャー、地域活動などのすべてが含まれます。「作業」はあなたと、あなたが生活する地域社会とを結びつけるものです。



伝統ある総合大学で 作業療法学を学ぶ。

教育理念

広島大学医学部保健学科作業療法学専攻の使命は、作業療法学教育における我が国初の大学・大学院教育課程を持つ専攻として、専門職として必須の専門的知識・技能・態度を持ち、国内外で作業療法の実践と発展に貢献する人材を育成することです。学生は、作業的存在としての人間を探求し、ひとが作業を通して健康で幸福な生活を獲得するための種々の理論と技能を学びます。

What's New

1

AO入試の募集が 「大学院進学型」に変わりました

大学院博士課程前期までの6年間の勉学を強く希望し、国際化・グローバル化に対応できる教育研究者を目指す高い志望動機を持つ人を募集します。

2

東千田キャンパス（広島市内）での 教養教育がスタートしました

入学から卒業までの4年間、広島市内のキャンパス（東千田キャンパス・霞キャンパス）をメインに過ごすこととなります。（一部の授業は東広島キャンパスにて受講します。）

3

作業療法学専攻のカリキュラムが変わりました

地域連携、国際文化、科学探索の3つのコースを設定し、国際的に活躍できる研究者の育成を目指します。

本学が目指す作業療法士とは

世界で活躍できる作業療法士

国際学会での発表、海外の病院での臨床実践、国際ボランティアでの実践等を通して、世界で活躍できる人材を育成しています。

国内の作業療法学をリードする作業療法士

国内学会での発表、大学での教育、研究機関での研究を通して、日本の作業療法学をリードすることのできる人材を育成しています。

「ひと」について考える作業療法士

疾患・障がいを中心に患者を捉えるのではなく、「ひと」という存在を中心に、患者の抱える疾患・障がいを捉えることのできる人材を育成します。

本学の特徴

四年制大学として全国で初めて設置 (平成4年)

本専攻で学んだたくさんの先輩達が、全国の病院や施設で活躍しており、高い評価を得ています。また、全国の大学や養成校で、教員として後輩の育成に努めている卒業生もたくさんいます。

大学院博士課程を全国で初めて設置

(修士課程 平成8年 / 博士課程後期 平成10年)
科学的根拠に基づいたリハビリテーションを追求し、それを国内外に広く発信することで、この領域における研究を常にリードし続けています。

総合大学での教養教育

保健・医療・福祉の分野で活躍するための専門的知識や技術はもとより、豊かな人間性や幅広い教養を身につけ、生涯にわたって自ら学び続けるしなやかで創造的な人材を育成するため、1年次は東千田キャンパス・霞キャンパス・東広島キャンパスで他学部の学生と共に教養教育科目を学びます。

医学部・歯学部・薬学部とのIPE (他職種間教育)

将来、チームとして協働することになる各専門領域の学生と一緒に学ぶことで、チーム医療に対する理解と連携力が身につきます。

世界基準の教育カリキュラム

本専攻は世界作業療法士連盟 (World Federation of Occupational Therapists: WFOT) の認定校として、世界で活躍できる作業療法士を育成しています。

カリキュラム

1年次

1年次には他学部の学生とともに教養教育科目を受講します。あわせて霞キャンパスで基礎医学および基礎作業療法学を学びます。また、医・歯・薬学部とのIPEや早期体験実習など将来のチーム医療に向けた教育が始まります。

2年次

2年次からは基礎および臨床医学、作業療法学の専門科目を学びます。また、講義に加え、実習形式の授業が始まり初めての臨床実習として基礎臨床実習Iが行われます。

3年次

3年次からは作業療法に関する、より専門的な授業が開始されます。秋には基礎臨床実習II、IIIが行われ、作業療法の基礎的実践能力を身につけます。

4年次

4年次になると、総合臨床実習が行われます。病院や施設において、これまでに学んだ作業療法を実践する能力を身につけます。秋からは4年間の学生生活の集大成として卒業研究に取り組みます。

3年生
〇さん

授業では医学の知識や検査、評価法を勉強するだけでなく、陶芸などの実践を仲間たちと楽しく学ぶことができます。また作業療法を行う上では対象者や他職種との関係作りが大切になるので、近隣の老人施設や保育園等の学外施設での実習を通して仲間と協力しながら幅広い経験ができ、とても面白いです。



感覚統合訓練



運動機能検査



日常生活活動



上肢機能検査



実習風景



実験風景



卒業論文発表会

山根先生
平成10年度卒業生/教員

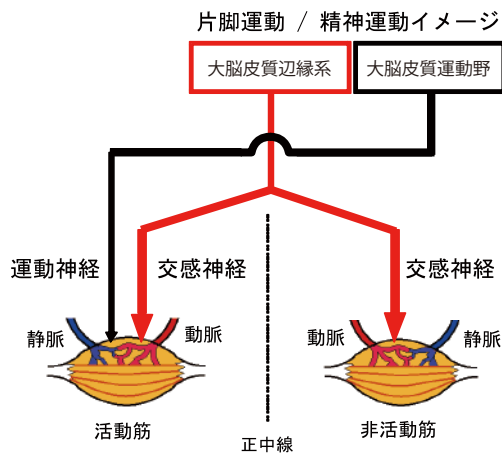
作業療法の対象は「生活をしている人」ですから、その理解には多くの学問が必要です。そして作業療法士は「作業」の専門家ですから、なにより「作業」を学ぶ必要があります。広島大学で作業療法という学問を学びませんか？

研究室の紹介

生理機能情報科学

脳から出力される神経情報は人体の働き（生理機能）を調節しています。例えば、安静時の動脈血圧は100 mmHgですが、その50%は心臓というポンプから拍出される血流量や血管系の血流抵抗を自律神経活動が最適に調節した結果です。私たちは、ヒトや動物から神経情報を直接的に計測しながら、神経情報と日常生活時にみられる様々な生理機能との対応関係を研究しています。

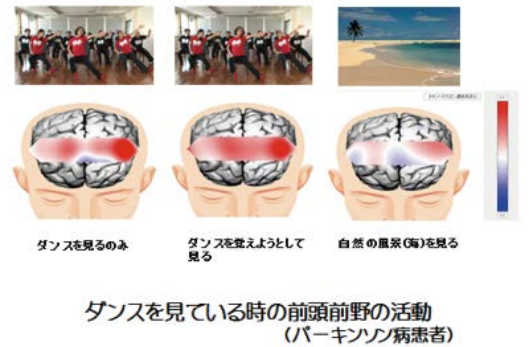
- 運動機能と循環機能の協調
- 循環調節に関わる中枢神経回路
- 運動と認知機能の関連
- 基礎研究に基づいた新リハビリテーション方法の開発



作業行動探索科学

現在、大学院博士課程後期5名、博士課程前期7名が在籍しています。当研究室は、作業的存在としてのひとの行動を様々な角度から探索し、研究を行っています。対象とする疾患は、脳卒中、認知症、パーキンソン症候群、統合失調症、発達障がいなど様々で、臨床的に貢献できる評価法の開発や新たな介入方法の探索などに取り組んでいます。

- パーキンソン病者に対するダンスセラピーの開発と効果検証
- 不器用な子どもに対する認知作業トレーニングの開発と効果検証
- 発達障がい児の保護者に対するペアレントトレーニングの効果



ダンスを見ている時の前頭前野の活動 (パーキンソン病患者)

学外での活動の紹介

START*プログラム

*Study Tour Abroad for Realization and Transformation



国際交流や留学への関心を高めるきっかけを提供することを目的として1年生が海外の大学やその周辺都市を訪問し、日本と異なる文化や環境を体験するプログラムを開講しています。海外の大学での授業や、大学生や地域の人々との交流を通じて、世界で通用する人材として必要となる能力を習得します。

宮島地区 福祉ガイドマップの作成



廿日市市障がい者福祉協会と当専攻の教員と学生が協力して、宮島口地区の福祉マップを改訂し、宮島を訪れる車椅子利用者や体の不自由な方が無理なく観光できる案内マップづくりを行いました。宮島で実際に点検を行い、使いやすいマップづくりを進めました。

精神機能制御科学

当研究室は、対象者のquality of lifeを維持・向上させるための、特に心理・社会的側面を重視したリハビリテーションに関する研究に取り組んでいます。研究室のメンバーは、医師、作業療法士、理学療法士、看護師、管理栄養士などさまざま、幅広いディスカッションが繰り広げられています。写真はある日のゼミの様子です。興味のある方は是非、研究室のホームページ(<http://home.hiroshima-u.ac.jp/psrlab>)を覗いてみてください。

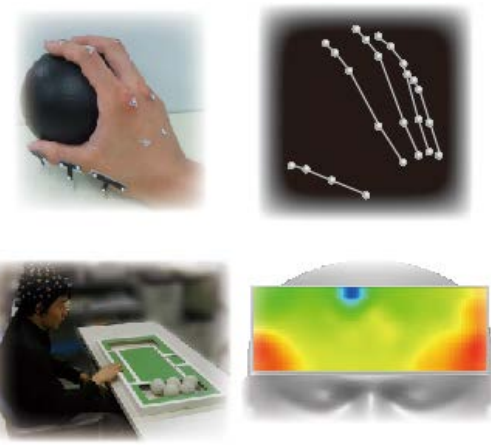
- がん/進行・終末期リハビリテーションに関する研究
- 高齢者(認知症を含む)に対するリハビリテーションに関する研究
- 精神障がい者に対するリハビリテーションに関する研究



上肢機能解析制御科学

人は手を使って生活や仕事を行っています。手が使いにくくなるということは、人にとって大変不自由なことで、生活、勉学、仕事など様々なことに支障がでます。本研究室では、人にとって大切な手に注目して、手の動き、手と脳の関係、手のリハビリテーションの研究を行っています。日々何気なく使っている手について研究して、手の治療のスペシャリストを目指しませんか。

- 手のリハビリテーションに関する研究
- 手のバイオメカニクスに関する研究
- 手と脳活動の関係の研究



発達障がいのこどもたちを支援する地域ボランティア



発達障がいのこどもたちの支援のみならず、親の会や市町村の事業に積極的に参加し、家族、学校の先生など、子どもたちを取り巻く大人たちが子どもたちのありのままを受け入れ、丁寧に子育てができるお手伝いをしています。

ピンクリボンdeカープ ボランティア



ピンクリボン活動は「乳がんの早期発見、早期診断、早期治療」を促すための活動です。1年次教養ゼミでの取り組みのひとつとして、ピンクリボンdeカープにボランティアとして参加しています。

Nさん
平成18年度卒業生
市立芦屋病院勤務
博士課程前期在学中



広大で得た学ぶ力と人とのつながりは、臨床での強みになっています。卒後も、臨床や学会で活躍する卒業生の姿に刺激を受けました。現在は、各分野で活躍されている先生方の指導を受けたいと、関西から大学院通学中です。

金子先生
平成9年度卒業生/教員



自分がこの広島大学で作業療法を学んだ時の感動を後輩たちにも伝えたいという思いで教壇に立っています。対象者の声に耳を傾け、気持ちに寄り添い、その方の本当に大切な作業を支えることのできる作業療法士を育てていきたいと思っています。

老年・地域作業機能制御科学

今後更に高齢化が進行することが予想され、様々な課題が示されています。こうした状況に対して、可能な限り住み慣れた地域で高齢者の生活を支援する必要があり、生活に焦点を当てた職種である作業療法士への期待は高いと思われます。時代の要望に対応するため、当研究室では、高齢者のその人らしい生活を支援する効果的な作業療法の確立をめざして活動を行っています。

- 高齢者に対する回想法に関する研究
- 地域在住高齢者の介護予防介入に関する研究
- 認知症を含む、虚弱・障がい高齢者のQOLの維持・向上に関する研究



感覚運動神経科学

頭皮上から磁気、微弱な直流電流、静磁場などを与えることにより、ヒト脳の興奮性が変化します。これらの脳刺激方法は、痛みや不快感を与えないため、非侵襲的脳刺激法と呼ばれています。一方、脳卒中など脳に病変が生じた患者さんは、機能回復のために同じ動作を繰り返す、リハビリテーションが必要となります。私たちは、患者さんのリハビリテーション効果をあげるための非侵襲的脳刺激法と運動メニューの開発に取り組んでいます。

- 非侵襲的脳刺激による中枢神経疾患の機能回復促進と慢性疼痛の緩和
- ヒトの巧みな手指巧緻運動を可能にする神経基盤の探索



3年生
Fさん

部活動では、医学部・歯学部・薬学部合同のものがあり、様々な医療専門職を目指す仲間と交流することができます。また、他大学との定期戦や医歯薬大会では、他大学の同じ医療職を志す仲間とも出会うことができます。

Kさん

平成25年度卒業
広島大学大学院博士課程後期在学中

本学は、日本の作業療法を支えていく研究者や臨床家を目指す方に最適な場所です。多様な価値観に触れ、能動的に学べます。広島市立大学や県立広島大学の他学部の先生と共同で科学的根拠に基づいた新たなスタンダードとなる医療の開発、臨床応用を目指しています。

2年生
Tさん

作業療法士は身体だけでなく心のリハビリをする医療専門職です。私は特に心に興味があったので作業療法を専攻しました。講義では人体の仕組みや精神心理等の医学知識に加えて、木工などの作業技術も学びます。一学年おおよそ30人の個性豊かで優しい仲間に出会い、和気藟々とした大学生活が送れますよ!

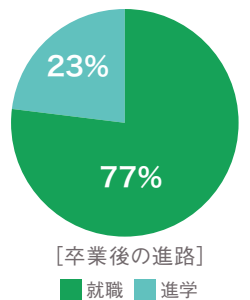
就職説明会

在校生を対象に、就職説明会を開催しています。本専攻に寄せられる求人情件数は毎年、就職希望学生数の30倍を超え、就職希望者の**就職率100%**を維持し続けています。

◎卒業後の進路

<主な就職先>【広島県内病院】広島大学病院・県立広島病院・広島市民病院・広島赤十字原爆病院・広島市立リハビリテーション病院・広島県立障がい者リハビリテーションセンター・中国労災病院・済生会広島病院・公立みつぎ総合病院・三次地区医療センター・国立病院機構中国四国ブロック など 【広島県外病院】済生会神奈川県病院・熊本大学医学部附属病院・九州労災病院・松山赤十字病院・出雲市民リハビリテーション病院・かがわ総合リハビリテーションセンター・岡山県精神保健福祉センター・愛媛県立子ども療育センター など 【大学】広島大学・長崎大学・鹿児島大学・群馬大学・大阪府立大学・県立広島大学・茨城県立大学・佛教大学・広島国際大学・文京学院大学・星城大学・大阪河崎リハビリテーション大学 など

<進学先>広島大学大学院医歯薬保健学専攻科・鳥取大学大学院医学系研究科 など

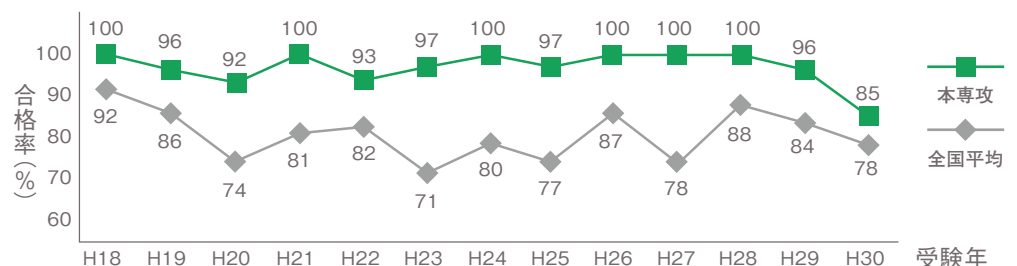


[卒業後の進路]

■ 就職 ■ 進学

◎作業療法士国家試験 合格率の推移

国家試験合格率の全国平均が下降傾向にある中、本専攻では毎年**高い合格率**を維持しています。



出張模擬授業

大学での授業を 体験してみませんか

本専攻についてのご理解を深めていただくために、
また今後の進路選択にお役立ていただくために、
出張模擬授業を開催しております。



オープンキャンパス

もっと詳しく知りたい方のために

広島大学では、毎年8月にオープンキャンパスを開催しております。
広島大学について、作業療法について、
より理解を深めていただくために様々な企画をしております。
在校生との交流コーナーもありますので、ぜひお越しください。



入試情報

AO入試が「大学院進学型」に変わりました

大学院進学型では、学部及び大学院博士課程前期までの6年間の勉学を強く希望し、国際化・グローバル化に対応できる教育研究者を目指す高い志望動機を持つ人を募集します。学部の4年間では、(1)地域連携コース(実践的な作業療法への早期からの参加)、(2)国際文化コース(国内外の作業療法士との交流への積極的参加)、(3)科学探索コース(基礎科学研究方法を早期から学ぶ)、の3コースを設定し、国際的に活躍できる研究者の育成を目指します。学部授業において、大学院研究への早期動機づけを行い、一部の大学院講義科目の履修も可能とします。

文系でも理系でも受験できます

本学作業療法学専攻では、文系・理系のいずれでも受験できます。

文系・理系を問わず、作業療法学の実践と研究を通じて人と社会のために貢献したい人を広く募集します。

但し、AO入試では大学入試センター試験の受験科目(理科)が一般入試とは異なりますので「学生募集要項」をご確認ください。

入試情報に関する詳細はホームページをご覧ください(https://www.hiroshima-u.ac.jp/nyushi/yoko_doga/yoko)。

最新情報はホームページからご覧ください

【作業療法学専攻HP】

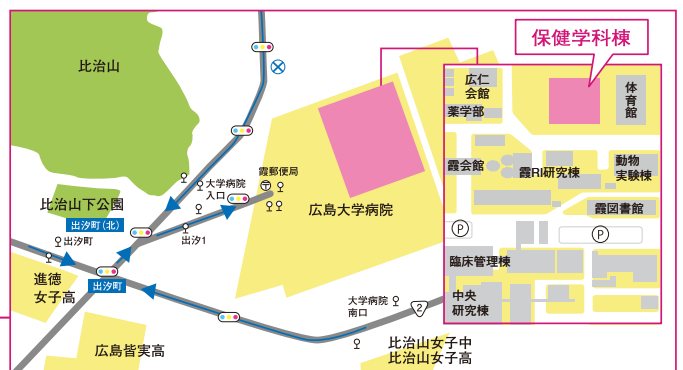
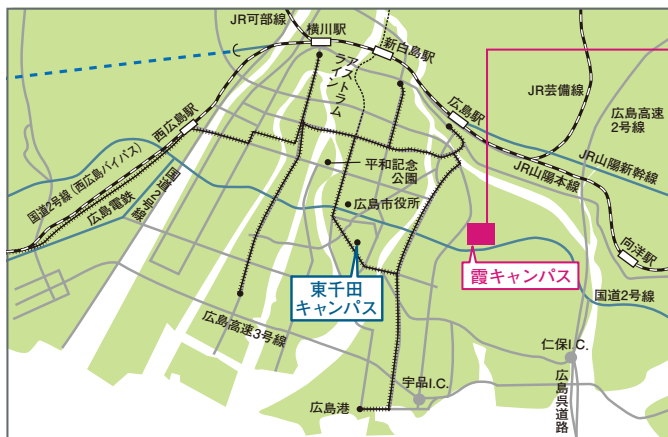
<http://home.hiroshima-u.ac.jp/hsc/ot/top.html>

【オープンキャンパス】

<https://www.hiroshima-u.ac.jp/oc>

【広島大学 入試情報】

<https://www.hiroshima-u.ac.jp/nyushi>



- 広島駅方面から
広電バス5号線「大学病院」行きで、終点「大学病院前」にて下車
- 横川駅・紙屋町方面から
広島バス23号線「大学病院」行きで、終点「大学病院前」にて下車
- 西広島駅方面から
広電バス10号線「大学病院・旭町方面」行きで、「大学病院前」にて下車
- 広島県庁方面から
広島バス23号(横県)線で、終点「大学病院前」にて下車
- 広島港方面から
広島電鉄5番「比治山橋」下車⇒広島バス23号線「大学病院前」にて下車
広島電鉄5番「比治山橋」下車⇒広電バス10号線「大学病院前」にて下車

〒734-8553 広島市南区霞1-2-3 TEL:(082)257-5340(保健学科事務室)