

- 大学院課程
平成 26 年度(前期・後期)

Ⅷ. 大学院課程 平成26年度（前期）

〈1〉平成26年度（前期）大学院課程「学生による授業評価アンケート」実施要綱

1. 実施目的

広島大学は、学生に充実した教育を施すことを重要な使命としている。大学院教育の質を確保するためには、計画(PLAN)、実施(DO)、評価(CHECK)、改善(ACTION)を繰り返すPDCAサイクルを有効に機能させることが重要である。「学生による授業評価アンケート調査」は、このPDCAサイクルの中の「CHECK」機能の一部として位置づけられるものである。教員は、それぞれ授業の工夫をし、その効果をさらに高めるためには、学生がその授業をどのように捉えているかの実態を把握することが重要になる。そのためには、授業を実際に受けた学生からの意見に耳を傾け、授業の改善に役立てることが必要になる。本学では、授業についての各教育組織と各担当教員の認識を高め、カリキュラムや授業方法等の改善に資するために、「学生による授業評価アンケート」を実施する。

2. 実施主体

教育・国際室教育質保証委員会（以下「委員会」という）が実施する。

3. 実施方法及び実施手順

「学生情報の森 もみじ」のアンケート機能を使用して実施する。

なお、実施内容は、①教員や部局による追加質問項目の設定、②学生の回答、③教員のコメント入力、④結果の公表とする。

4. 実施対象科目

(1) 前期に開講された大学院課程教育科目の全科目において実施することを原則とする。ただし、回答者の匿名性を担保するために、受講者が3名未満の場合は、アンケートを実施しない。

(2) 非常勤講師が担当する授業においても授業評価アンケートを実施することを原則とする。

(3) 部局の判断により、アンケート項目が授業の内容や実施方法に適さないと思われる科目（修士及び博士論文、少人数ゼミ、個別指導の科目等）又は受講者が5名未満の科目をアンケート対象から除外できるものとする。ただし、担当教員会等は、本アンケートの実施目的を勘案し、対象科目数に配慮するものとする。

(4) 前期のアンケート回答期間終了後に開講される集中講義（授業）は、後期のアンケートとあわせて実施することを原則とする。

ただし、後期のアンケート回答期間終了後に開講される集中講義（授業）は、アンケート対象外とする。

5. 実施時期

学生のアンケート回答期間は、平成26年7月10日（木）～平成26年8月8日（金）とする。

6. 調査項目

調査項目は委員会が策定したものを基本とし、各部局、各授業で追加質問項目を策定可能とする。

7. 対象学生

- (1) 平成 26 年度前期に在籍する学生を対象とする。
- (2) 不適切な回答を避けるため、出席回数が不足する学生を非対象者に設定することを可能とする。
- (3) 学生を非対象者に設定することを判断するための出席回数は、研究科専攻等の授業に責任を有する会議にて決定する。
- (4) 授業担当教員は、平成 26 年 6 月 26 日（木）～平成 26 年 7 月 4 日（金）に、アンケート対象から除外する学生氏名と学生番号を部局事務（各研究科の学生支援グループ）に連絡し、部局事務において非対象の設定を行う。

8. 結果の集計・公表等

- (1) 科目別、教育組織（専攻等）別、部局別及び全学平均の集計結果を「学生情報の森 もみじ」において公表する。なお、公表開始日は、平成 26 年 9 月 19 日（金）とする。
- (2) 各部局は教育組織別の集計に含める科目を指定された期日までに委員会に報告する。
- (3) 自由記述欄に書かれている意見は、担当教員を除き公表しない。
- (4) 担当教員は、学生アンケートに対する回答や意見をコメントとして「学生情報の森 もみじ」に記載する。コメント入力期間は、平成 26 年 8 月 11 日（月）～平成 26 年 9 月 18 日（木）とする。

9. 未回答者への督促

アンケートの回答率を上げて、授業評価の精度を高めるために、アンケートの回答期間内に、未回答者（未回答科目が 2 科目以上かつ回答率が 50%未満の者）に対して督促メールを 2～3 回程度送信し、回答を促す。なお、督促は授業評価の精度を高めるためであり、未回答者を特定することが目的ではない。授業担当者には、誰が回答し、誰が回答していないのかについての情報は一切提供しないことに加え、回答は自動的に分析するため、授業担当者に対する匿名性は担保している。

10. その他

- (1) 当アンケートは、本学が開講している授業の優れた点、問題点、改善すべき事項等について学生の意見や意識等を把握し、カリキュラムや授業方法等の改善に資することを目的としているため、他の目的には利用しない。
- (2) チューターや指導教員は「学生情報の森 もみじ」により学生の回答状況を把握し、アンケートに回答するように指導する。
- (3) この要綱に定めるもののほか、アンケート調査実施について必要な事項は、委員会が別に定める。

(2) 授業評価アンケート調査項目 (大学院課程 平成 26 年度 (前期))

平成26年度(前期)授業評価アンケート(大学院課程)

アンケート内容		回答の選択肢					
学生自身に関する質問	1	あなたはどのくらいの割合でこの授業に出席しましたか。 What the percentage of the lessons did you attend ?	10割～9割以上	9割未満～8割以上	8割未満～7割以上	7割未満～6割以上	6割未満
	2	質問や発言などにより、授業に積極的に参加しましたか。 You actively participated in the course by asking questions and making remarks.	100～90%	89～80%	79～70%	69～60%	Less than 60%
	3	この授業に関連する学習や調査に週平均でどの程度の時間を使いましたか。(授業時間の何倍程度で答えて下さい) How much time did you spend per week preparing for the course/ reviewing the course contents /doing course-related research ?	2倍以上	2倍未満～1.5倍以上	1.5倍未満～1倍以上	1倍未満～0.5倍以上	0.5倍未満
	4	授業の内容は、シラバスに沿っていましたか。(授業の進展に応じた変更を含む)。 The actual contents in the lessons corresponded to those in the syllabus.	強くそう思う	そう思う	どちらともいえない	そう思わない	全くそう思わない
	5	授業内容の難易度は適切でしたか。 Was the course appropriate in terms of difficulty?	強くそう思う	そう思う	どちらともいえない	そう思わない	全くそう思わない
	6	授業から知的な刺激を受け、あなたの研究の推進について効果がありましたか。または、幅広い学修の促進に効果がありましたか。 You were motivated to promote your research and/or widen your academic interests by receiving intellectual stimuli in the course.	強くそう思う	そう思う	どちらともいえない	そう思わない	全くそう思わない
	7	補助教材やレジュメなどの資料は、その提示や活用などが工夫されており、授業内容の理解に役立ちましたか。 The course materials , including the teaching aids and handouts , were well-devised and helped you understand the contents in the course.	強くそう思う	そう思う	どちらともいえない	そう思わない	全くそう思わない
	8	教員の説明は分かり易く、あなたの理解の深化に繋がりましたか。 The explanations in the lecture(s) were easy to follow and deepened your understanding of the contents of the course.	強くそう思う	そう思う	どちらともいえない	そう思わない	全くそう思わない
	9	あなたは、この授業から専門分野の知識と技能を獲得できましたか。 You learned academic knowledge and skills in your academic field in the course.	強くそう思う	そう思う	どちらともいえない	そう思わない	全くそう思わない
	10	総合的に判断して、あなたはこの授業に満足しましたか。 Overall...you were satisfied with the course.	強くそう思う	そう思う	どちらともいえない	そう思わない	全くそう思わない
	11	授業の方法や取り組みで、良いと思ったことを書いてください。 Please write what you thought to be good methods and activities utilized in the course. (You can write in Japanese or English)					
	12	授業の方法や取り組みで、改善すべきことを書いてください。 Please give recommendations for improving the methods and activities of the course. (You can write in Japanese or English)					
追加質問	13～	強くそう思う	そう思う	どちらともいえない	あまりそう思わない	そう思わない	

〈3〉授業科目一覧

アンケートタイトル (大学院課程)平成26年度(前期)授業評価アンケート

部局名称 理学研究科博士課程前期

教育組織名称

学期	曜日・時限	講義コード	授業科目名	対象者数	回答者数	回答率 (%)	
前期	月5,月6	Q0010200	社会実践理学融合特論	68	6	9	集計結果公開中
前期	集中	Q9310000	科学コミュニケーション概論	24	6	25	集計結果公開中
前期	火7,火8	Q1020001	数理解析特論C	8	1	13	集計結果公開中
前期	火5,火6	Q2008101	量子場の理論I	12	2	17	集計結果公開中
前期	金1,金2	Q2011001	宇宙物理学	14	4	29	集計結果公開中
前期	月7,月8	Q2012101	クオーク物理学	8	1	13	集計結果公開中
前期	木3,木4	Q2021101	光赤外線宇宙観測	17	4	24	集計結果公開中
前期	木5,木6	Q2021202	X線ガンマ線宇宙観測	13	2	15	集計結果公開中
前期	木5,木6	Q2022001	放射光科学特論I	12	2	17	集計結果公開中
前期	火1,火2	Q2023101	相対論的宇宙論	19	4	21	集計結果公開中
前期	水3,水4	Q2023201	分子分光学・光化学	15	2	13	集計結果公開中
前期	火3,火4	Q3009100	固体物性化学	26	6	23	集計結果公開中
前期	水5,水6	Q3015100	構造有機化学	45	14	31	集計結果公開中
前期	金3,金4	Q3022101	有機典型元素化学I	40	30	75	集計結果公開中
前期	木1,木2	Q3045001	物理化学概論	41	12	29	集計結果公開中
前期	火1,火2	Q3046001	無機化学概論	40	10	25	集計結果公開中
前期	水1,水2	Q3047001	有機化学概論	48	13	27	集計結果公開中
前期	金1,金2	Q4006501	細胞と生命	20	5	25	集計結果公開中
前期	金3,金4	Q4007501	形態形成	10	3	30	集計結果公開中
前期	金5,金6	Q4008501	性の起源	19	3	16	集計結果公開中
前期	金7,金8	Q4009501	分類・進化	19	4	21	集計結果公開中
前期	水7,水8	Q5028001	太陽系進化論	18	2	11	集計結果公開中
前期	水9,水10	Q5030001	地球ダイナミクス	12	1	8	集計結果公開中
前期	水3,水4	Q5033001	環境物質循環論	14	1	7	集計結果公開中
前期	木5,木6	Q5039001	資源地質学	13	1	8	集計結果公開中
前期	木7,木8	Q5041001	地球惑星物質分析法	13	1	8	集計結果公開中
前期	水5,水6	Q6001001	数理計算理学概論	33	3	9	集計結果公開中
前期	月1,月2	Q6002001	生命理学概論	31	3	10	集計結果公開中
前期	木5,木6	Q6006001	非線形数理学	13	1	8	集計結果公開中
前期	木7,木8	Q6008001	複雑系数理学	14	1	7	集計結果公開中
前期	水3,水4	Q6018101	分子生物物理学	20	3	15	集計結果公開中
前期	火1,火2	Q6019101	プロテオミクス	14	1	7	集計結果公開中
前期	木3,木4	Q6021001	生物化学II	23	4	17	集計結果公開中
前期	金7,金8	Q6023101	自己組織化学II	10	1	10	集計結果公開中
前期	集中	Q6035001	バイオインフォマティクス	15	1	7	集計結果公開中
前期	水1,水2	Q6040001	科学英語	14	2	14	集計結果公開中

〈4〉 調査集計結果（大学院課程・前期）

① 専攻別・設問別平均点（前期）

質問	アンケート内容 (評価点)	数	学	物	理	学	化	学	生	地	球	惑	星	数	理	分	子	研	究	科	理	学	全	学
		専	攻	専	専	攻	専	攻	専	専	専	専	専	専	専	専	専	専	専	専	専	専	専	専
1	「あなたはどのくらいの割合でこの授業に出席しましたか。」 (5…10割以上/9割以上/100%-90%, 4…9割未満/8割以上/89%-80%, 3…8割未満/7割以上/79%-70%, 2…7割未満/6割以上/69%-60%, 1…6割未満/Less than 60%)	4.0	4.6	4.4	4.7	5.0	4.2	4.2	4.4	4.7														
2	「質問や発言などにより、授業に積極的に参加しましたか。」 (5…強くそう思う, 4…そう思う, 3…どちらともいえない, 2…そう思わない, 1…全くそう思わない)	2.0	3.2	3.0	3.5	1.7	3.4	3.0	3.1	3.8														
3	「この授業に関連する学習や調査に週平均でどの程度の時間を使いましたか(授業時間の何倍程度で答えて下さい)。」 5…2倍以上/More than 2, 4…2倍未満/1.5倍以上/1.9-1.5, 3…1.5倍未満/1倍以上/1.4-1, 2…1倍未満/0.5倍以上/0.9-0.5, 1…0.5倍未満/Less than 0.5)	3.0	1.9	2.6	2.9	1.0	2.1	1.6	2.4	3.0														
4	「授業の内容は、シラバスに沿っていましたか(授業の進展に応じた変更を含む)。」 (5…強くそう思う, 4…そう思う, 3…どちらともいえない, 2…そう思わない, 1…全くそう思わない)	4.0	3.9	4.0	3.7	3.8	4.6	4.0	4.0	4.2														
5	「授業内容の難易度は適切でしたか。」 (5…強くそう思う, 4…そう思う, 3…どちらともいえない, 2…そう思わない, 1…全くそう思わない)	5.0	3.6	3.7	3.7	3.7	3.9	3.7	3.7	4.0														
6	「授業から知的な刺激を受け、あなたの研究の推進について効果がありましたか。または、幅広い学修の促進に効果がありましたか。」 (5…強くそう思う, 4…そう思う, 3…どちらともいえない, 2…そう思わない, 1…全くそう思わない)	4.0	3.6	3.8	3.8	3.8	4.1	3.6	3.8	4.0														
7	「補助教材やレジュメなどの資料は、その提示や活用などが工夫されており、授業内容の理解に役立ちましたか。」 (5…強くそう思う, 4…そう思う, 3…どちらともいえない, 2…そう思わない, 1…全くそう思わない)	5.0	4.0	3.8	3.5	3.3	4.3	3.7	3.8	4.1														
8	「教員の説明は分かり易く、あなたの理解の深化に繋がりましたか。」 (5…強くそう思う, 4…そう思う, 3…どちらともいえない, 2…そう思わない, 1…全くそう思わない)	5.0	3.8	3.8	3.7	3.8	3.9	3.7	3.8	4.1														
9	「あなたは、この授業から専門分野の知識と技能を獲得できましたか。」 (5…強くそう思う, 4…そう思う, 3…どちらともいえない, 2…そう思わない, 1…全くそう思わない)	4.0	3.7	3.9	3.5	3.8	4.1	3.3	3.8	4.0														
10	「総合的に判断して、あなたはこの授業に満足しましたか。」 (5…強くそう思う, 4…そう思う, 3…どちらともいえない, 2…そう思わない, 1…全くそう思わない)	5.0	3.9	3.8	3.6	4.0	4.2	3.7	3.8	4.1														

※ ()内は評価点を示す。

質問 1～3 (学生自身に関する質問)	【選択式：5者択1】
質問 4～8 (教育内容等に関する質問)	【選択式：5者択1】
質問 9～10 (総合)	【選択式：5者択1】

② 専攻別集計表（前期）

授業開講専攻	対象者数	回答者数	回答率	【学生自身に関する質問】					【学生自身に関する質問】					
				問1「あなたはどのくらいの割合でこの授業に出席しましたか。」					問2「質問や発言などにより、授業に積極的に参加しましたか。」					
				5	4	3	2	1	5	4	3	2	1	
数学専攻	8	1	13%	0	1	0	0	0	0	0	0	0	1	0
物理科学専攻	110	21	19%	15	5	0	0	1	1	7	10	2	1	1
化学専攻	240	85	35%	58	15	7	1	4	5	25	30	16	9	9
生物科学専攻	68	15	22%	10	5	0	0	0	1	7	5	2	0	0
地球惑星システム学専攻	70	6	9%	6	0	0	0	0	0	0	1	2	3	0
数理分子生命理学専攻	187	20	11%	10	6	2	2	0	2	8	7	1	2	2
研究科共通科目	92	12	13%	8	2	0	0	2	1	3	3	5	0	0
全体	775	160	21%	107	34	9	3	7	10	50	56	29	15	15

※ 前期に開講された大学院課程教育科目の全科目において実施することを原則とする。ただし、回答者の匿名性を担保するために、受講者が3名未満の場合は、アンケートを実施しない。（実施要綱4(1)）

※評価点

- 5 …10割～9割以上／100%-90%
- 4 … 9割未満～8割以上／89%-80%
- 3 … 8割未満～7割以上／79%-70%
- 2 … 7割未満～6割以上／69%-60%
- 1 … 6割未満／Less than 60%

※評価点

- 5 … 強くそう思う
- 4 … そう思う
- 3 … どちらともいえない
- 2 … そう思わない
- 1 … 全くそう思わない

授業開講専攻	対象者数	回答者数	回答率	【学生自身に関する質問】					【教育内容等に関する質問】					
				問3「この授業に関連する学習や調査に週平均でどの程度の時間を使いましたか（授業時間の何倍程度で答えて下さい）。」					問4「授業の内容は、シラバスに沿っていましたか（授業の進展に応じた変更を含む）。」					
				5	4	3	2	1	5	4	3	2	1	
数学専攻	8	1	13%	0	0	1	0	0	0	0	1	0	0	0
物理科学専攻	110	21	19%	1	0	1	13	6	2	15	4	0	0	0
化学専攻	240	85	35%	10	10	22	25	18	13	64	6	0	2	2
生物科学専攻	68	15	22%	1	4	4	4	2	0	11	4	0	0	0
地球惑星システム学専攻	70	6	9%	0	0	0	0	6	0	5	1	0	0	0
数理分子生命理学専攻	187	20	11%	1	2	4	3	10	11	9	0	0	0	0
研究科共通科目	92	12	13%	1	0	0	3	8	4	4	4	0	0	0
全体	775	160	21%	14	16	32	48	50	30	109	19	0	2	2

※ 前期に開講された大学院課程教育科目の全科目において実施することを原則とする。ただし、回答者の匿名性を担保するために、受講者が3名未満の場合は、アンケートを実施しない。（実施要綱4(1)）

※評価点

- 5 …2倍以上／More than 2
- 4 …2倍未満～1.5倍以上／1.9-1.5
- 3 …1.5倍未満～1倍以上／1.4-1
- 2 …1倍未満～0.5倍以上／0.9-0.5
- 1 …0.5倍未満／Less than 0.5

※評価点

- 5 … 強くそう思う
- 4 … そう思う
- 3 … どちらともいえない
- 2 … そう思わない
- 1 … 全くそう思わない

授業開講専攻	対象者数	回答者数	回答率	【教育内容等に関する質問】					【教育内容等に関する質問】				
				問5「授業内容の難易度は適切でしたか。」					問6「授業から知的な刺激を受け、あなたの研究の推進について効果がありましたか。または、幅広い学修の促進に効果がありましたか。」				
				5	4	3	2	1	5	4	3	2	1
数学専攻	8	1	13%	1	0	0	0	0	0	1	0	0	0
物理科学専攻	110	21	19%	2	10	8	1	0	1	13	5	2	0
化学専攻	240	85	35%	10	56	8	9	2	19	41	17	6	2
生物科学専攻	68	15	22%	0	10	5	0	0	2	9	3	1	0
地球惑星システム学専攻	70	6	9%	0	4	2	0	0	1	3	2	0	0
数理分子生命理学専攻	187	20	11%	6	10	2	0	2	6	12	0	2	0
研究科共通科目	92	12	13%	2	5	4	1	0	2	6	2	1	1
全体	775	160	21%	21	95	29	11	4	31	85	29	12	3

※ 前期に開講された大学院課程教育科目の全科目において実施することを原則とする。ただし、回答者の匿名性を担保するために、受講者が3名未満の場合は、アンケートを実施しない。（実施要綱4(1)）

※評価点

- 5 … 強くそう思う
- 4 … そう思う
- 3 … どちらともいえない
- 2 … そう思わない
- 1 … 全くそう思わない

※評価点

- 5 … 強くそう思う
- 4 … そう思う
- 3 … どちらともいえない
- 2 … そう思わない
- 1 … 全くそう思わない

授業開講専攻	対象者数	回答者数	回答率	【教育内容等に関する質問】					【教育内容等に関する質問】				
				問7「補助教材やレジュメなどの資料は、その提示や活用などが工夫されており、授業内容の理解に役立ちましたか。」					問8「教員の説明は分かり易く、あなたの理解の深化に繋がりましたか。」				
				5	4	3	2	1	5	4	3	2	1
数学専攻	8	1	13%	1	0	0	0	0	1	0	0	0	0
物理科学専攻	110	21	19%	5	11	4	1	0	2	13	6	0	0
化学専攻	240	85	35%	21	40	16	5	3	18	45	12	5	5
生物科学専攻	68	15	22%	0	9	4	2	0	1	10	3	1	0
地球惑星システム学専攻	70	6	9%	1	2	1	2	0	1	3	2	0	0
数理分子生命理学専攻	187	20	11%	8	9	3	0	0	3	12	4	1	0
研究科共通科目	92	12	13%	2	5	4	1	0	2	5	4	1	0
全体	775	160	21%	38	76	32	11	3	28	88	31	8	5

※ 前期に開講された大学院課程教育科目の全科目において実施することを原則とする。ただし、回答者の匿名性を担保するために、受講者が3名未満の場合は、アンケートを実施しない。(実施要綱4(1))

※評価点

- 5 … 強くそう思う
4 … そう思う
3 … どちらともいえない
2 … そう思わない
1 … 全くそう思わない

※評価点

- 5 … 強くそう思う
4 … そう思う
3 … どちらともいえない
2 … そう思わない
1 … 全くそう思わない

授業開講専攻	対象者数	回答者数	回答率	【総合】					【総合】				
				問9「あなたは、この授業から専門分野の知識と技能を獲得できましたか。」					問10「総合的に判断して、あなたはこの授業に満足しましたか。」				
				5	4	3	2	1	5	4	3	2	1
数学専攻	8	1	13%	0	1	0	0	0	1	0	0	0	0
物理科学専攻	110	21	19%	1	13	7	0	0	2	14	5	0	0
化学専攻	240	85	35%	20	42	18	4	1	25	36	12	6	6
生物科学専攻	68	15	22%	1	8	4	2	0	1	8	5	1	0
地球惑星システム学専攻	70	6	9%	1	3	2	0	0	1	4	1	0	0
数理分子生命理学専攻	187	20	11%	6	12	0	1	1	6	12	1	1	0
研究科共通科目	92	12	13%	2	4	3	2	1	3	5	2	1	1
全体	775	160	21%	31	83	34	9	3	39	79	26	9	7

※ 前期に開講された大学院課程教育科目の全科目において実施することを原則とする。ただし、回答者の匿名性を担保するために、受講者が3名未満の場合は、アンケートを実施しない。(実施要綱4(1))

※評価点

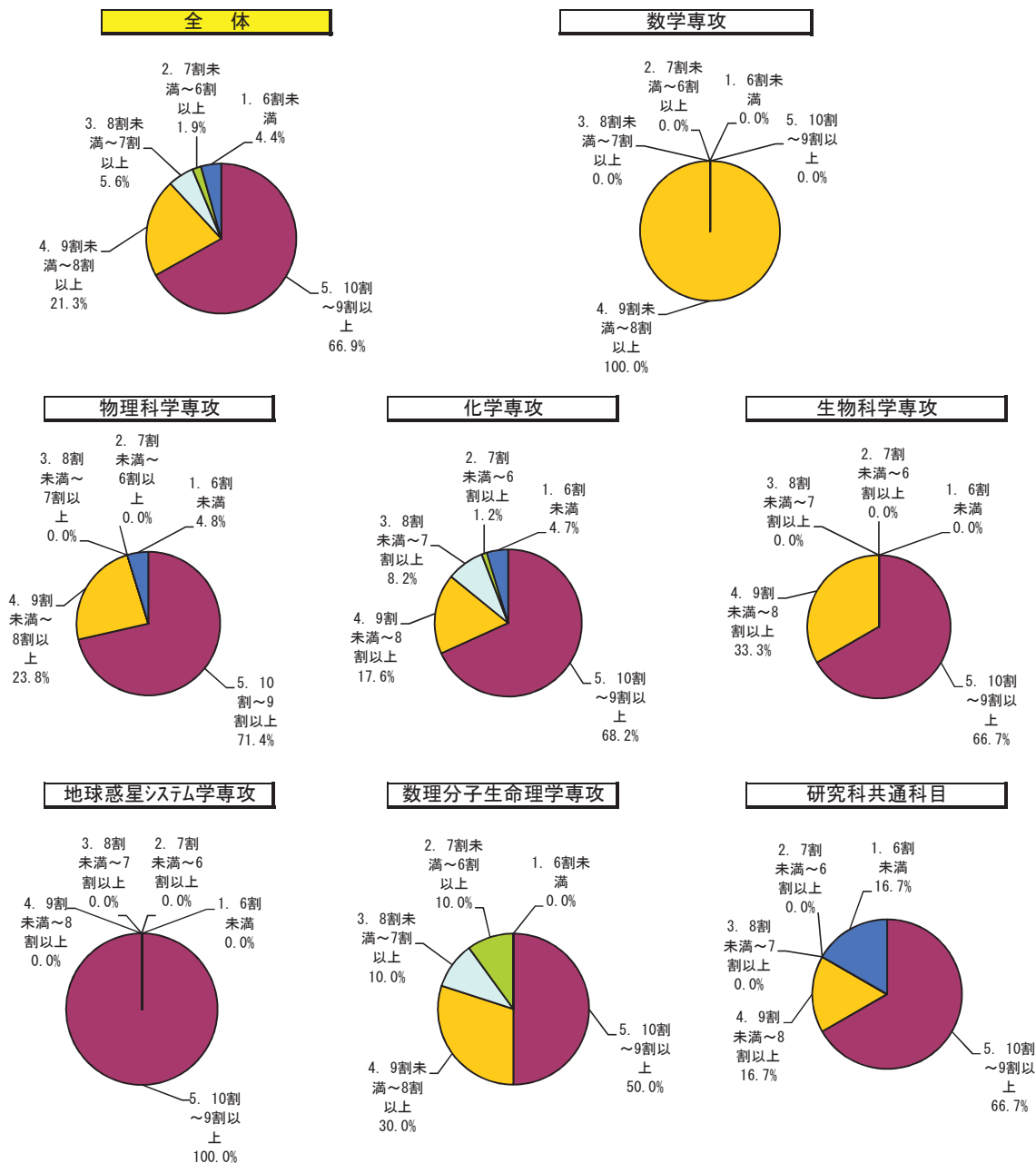
- 5 … 強くそう思う
4 … そう思う
3 … どちらともいえない
2 … そう思わない
1 … 全くそう思わない

※評価点

- 5 … 強くそう思う
4 … そう思う
3 … どちらともいえない
2 … そう思わない
1 … 全くそう思わない

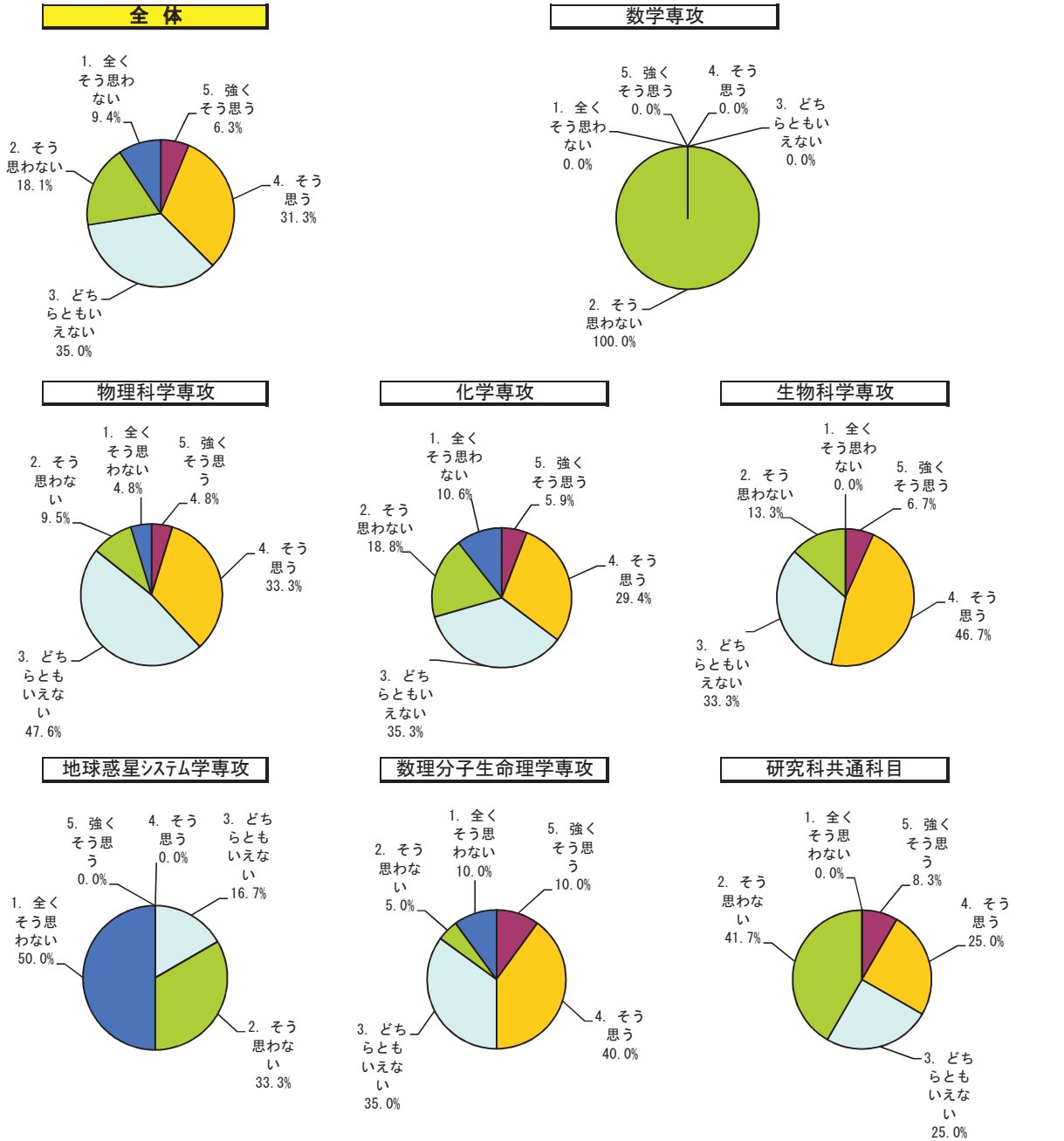
③ 質問1～10に対する研究科全体・専攻別の回答率

問1「あなたはどのくらいの割合でこの授業に出席しましたか。」



区分	専攻		全体		数学専攻		物理科学専攻		化学専攻		生物科学専攻		地球惑星システム学専攻		数理分子生命理学専攻		研究科共通科目	
	回答数	構成率	回答数	構成率	回答数	構成率	回答数	構成率	回答数	構成率	回答数	構成率	回答数	構成率	回答数	構成率	回答数	構成率
5. 10割～9割以上	107	66.9%	0	0.0%	15	71.4%	58	68.2%	10	66.7%	6	100.0%	10	50.0%	8	66.7%		
4. 9割未満～8割以上	34	21.3%	1	100.0%	5	23.8%	15	17.6%	5	33.3%	0	0.0%	6	30.0%	2	16.7%		
3. 8割未満～7割以上	9	5.6%	0	0.0%	0	0.0%	7	8.2%	0	0.0%	0	0.0%	2	10.0%	0	0.0%		
2. 7割未満～6割以上	3	1.9%	0	0.0%	0	0.0%	1	1.2%	0	0.0%	0	0.0%	2	10.0%	0	0.0%		
1. 6割未満	7	4.4%	0	0.0%	1	4.8%	4	4.7%	0	0.0%	0	0.0%	0	0.0%	0	0.0%	2	16.7%
計	160	100.0%	1	100.0%	21	100.0%	85	100.0%	15	100.0%	6	100.0%	20	100.0%	12	100.0%		

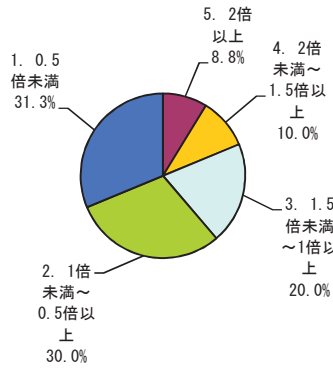
問2「質問や発言などにより、授業に積極的に参加しましたか。」



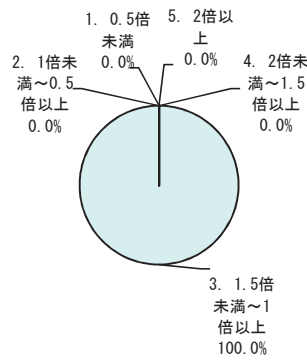
区分	専攻		全体		数学専攻		物理学専攻		化学専攻		生物科学専攻		地球惑星システム学専攻		数理分子生命理学専攻		研究科共通科目	
	回答数	構成率	回答数	構成率	回答数	構成率	回答数	構成率	回答数	構成率	回答数	構成率	回答数	構成率	回答数	構成率	回答数	構成率
5. 強くそう思う	10	6.3%	0	0.0%	1	4.8%	5	5.9%	1	6.7%	0	0.0%	2	10.0%	1	8.3%		
4. そう思う	50	31.3%	0	0.0%	7	33.3%	25	29.4%	7	46.7%	0	0.0%	8	40.0%	3	25.0%		
3. どちらともいえない	56	35.0%	0	0.0%	10	47.6%	30	35.3%	5	33.3%	1	16.7%	7	35.0%	3	25.0%		
2. そう思わない	29	18.1%	1	100.0%	2	9.5%	16	18.8%	2	13.3%	2	33.3%	1	5.0%	5	41.7%		
1. 全くそう思わない	15	9.4%	0	0.0%	1	4.8%	9	10.6%	0	0.0%	3	50.0%	2	10.0%	0	0.0%		
計	160	100.0%	1	100.0%	21	100.0%	85	100.0%	15	100.0%	6	100.0%	20	100.0%	12	100.0%		

問3「この授業に関連する学習や調査に週平均でどの程度の時間を使いましたか
(授業時間の何倍程度で答えて下さい)。」

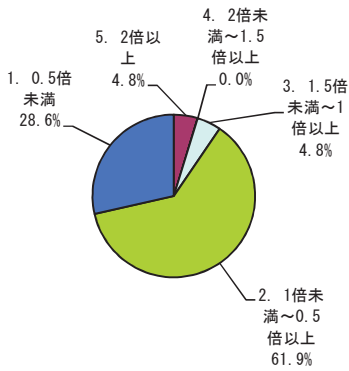
全体



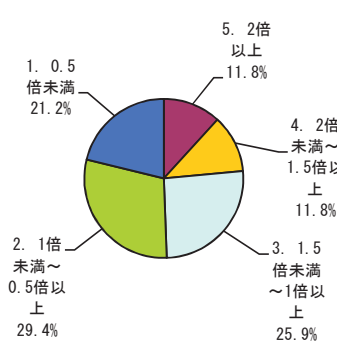
数学専攻



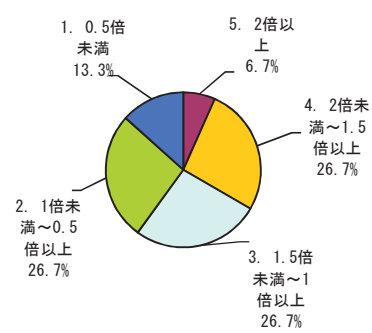
物理学専攻



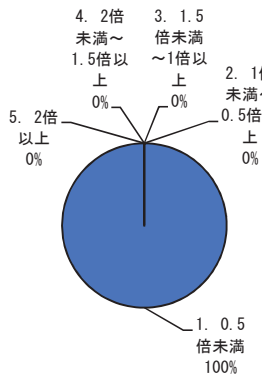
化学専攻



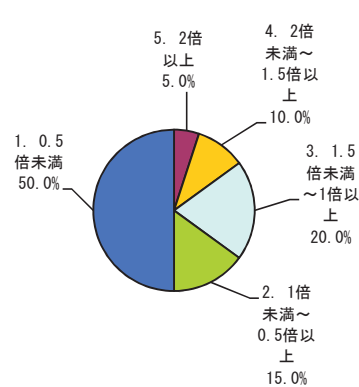
生物科学専攻



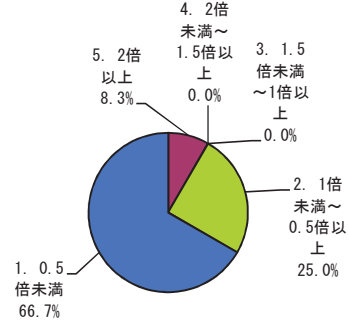
地球惑星システム学専攻



数理分子生命理学専攻



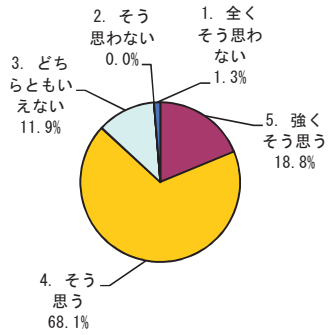
研究科共通科目



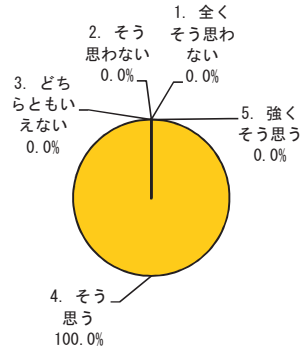
区分	専攻		全体		数学専攻		物理学専攻		化学専攻		生物科学専攻		地球惑星システム学専攻		数理分子生命理学専攻		研究科共通科目	
	回答数	構成率	回答数	構成率	回答数	構成率	回答数	構成率	回答数	構成率	回答数	構成率	回答数	構成率	回答数	構成率	回答数	構成率
5. 2倍以上	14	8.8%	0	0.0%	1	4.8%	10	11.8%	1	6.7%	0	0.0%	1	5.0%	1	8.3%	0	0.0%
4. 2倍未満～1.5倍以上	16	10.0%	0	0.0%	0	0.0%	10	11.8%	4	26.7%	0	0.0%	2	10.0%	0	0.0%	0	0.0%
3. 1.5倍未満～1倍以上	32	20.0%	1	100.0%	1	4.8%	22	25.9%	4	26.7%	0	0.0%	4	20.0%	0	0.0%	0	0.0%
2. 1倍未満～0.5倍以上	48	30.0%	0	0.0%	13	61.9%	25	29.4%	4	26.7%	0	0.0%	3	15.0%	3	25.0%	3	25.0%
1. 0.5倍未満	50	31.3%	0	0.0%	6	28.6%	18	21.2%	2	13.3%	6	100.0%	10	50.0%	8	66.7%	8	66.7%
計	160	100.0%	1	100.0%	21	100.0%	85	100.0%	15	100.0%	6	100.0%	20	100.0%	12	100.0%	12	100.0%

問4「授業の内容は、シラバスに沿っていましたか(授業の進展に応じた変更を含む)。」

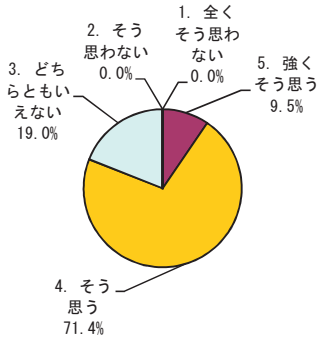
全体



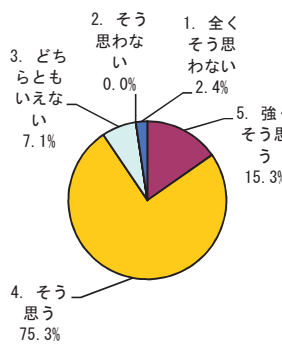
数学専攻



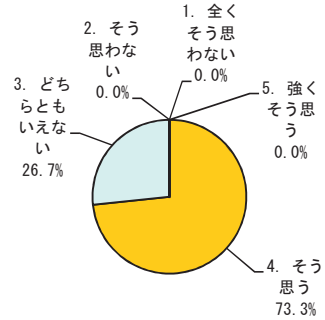
物理科学専攻



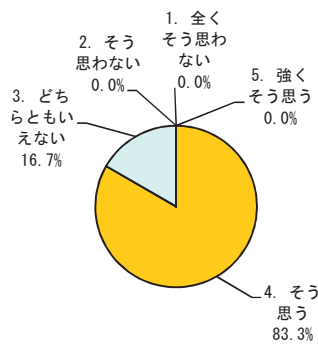
化学専攻



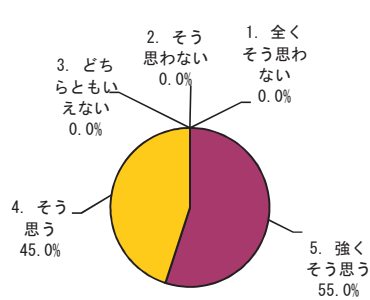
生物科学専攻



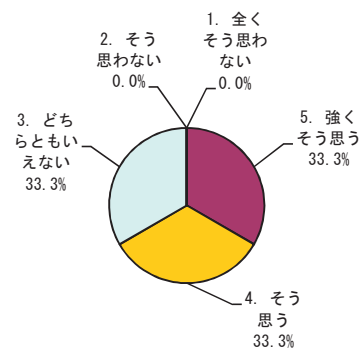
地球惑星システム学専攻



数理分子生命理学専攻



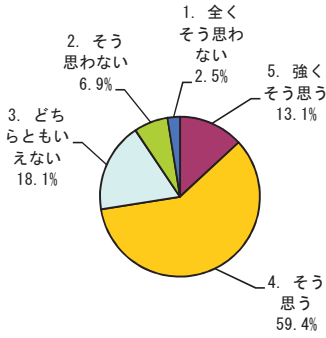
研究科共通科目



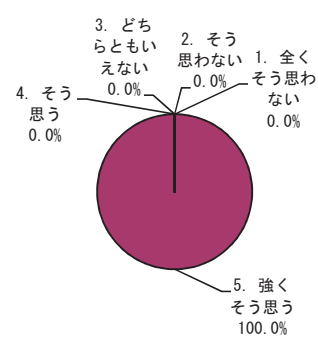
区分	専攻		全体		数学専攻		物理科学専攻		化学専攻		生物科学専攻		地球惑星システム学専攻		数理分子生命理学専攻		研究科共通科目	
	回答数	構成率	回答数	構成率	回答数	構成率	回答数	構成率	回答数	構成率	回答数	構成率	回答数	構成率	回答数	構成率	回答数	構成率
5. 強くそう思う	30	18.8%	0	0.0%	2	9.5%	13	15.3%	0	0.0%	0	0.0%	11	55.0%	4	33.3%		
4. そう思う	109	68.1%	1	100.0%	15	71.4%	64	75.3%	11	73.3%	5	83.3%	9	45.0%	4	33.3%		
3. どちらともいえない	19	11.9%	0	0.0%	4	19.0%	6	7.1%	4	26.7%	1	16.7%	0	0.0%	4	33.3%		
2. そう思わない	0	0.0%	0	0.0%	0	0.0%	0	0.0%	0	0.0%	0	0.0%	0	0.0%	0	0.0%		
1. 全くそう思わない	2	1.3%	0	0.0%	0	0.0%	2	2.4%	0	0.0%	0	0.0%	0	0.0%	0	0.0%		
計	160	100.0%	1	100.0%	21	100.0%	85	100.0%	15	100.0%	6	100.0%	20	100.0%	12	100.0%		

問5「授業内容の難易度は適切でしたか。」

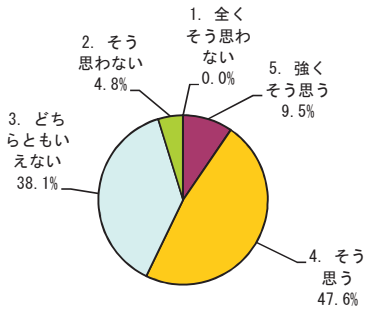
全体



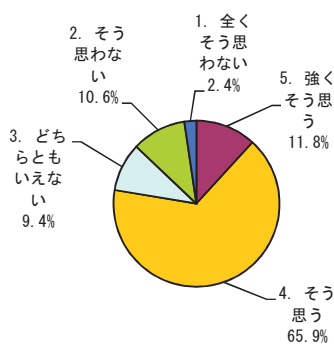
数学専攻



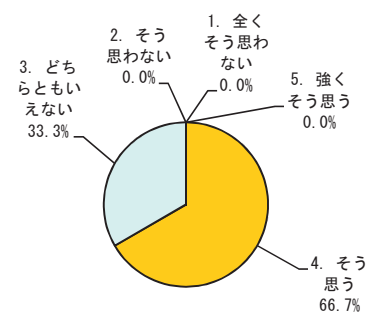
物理科学専攻



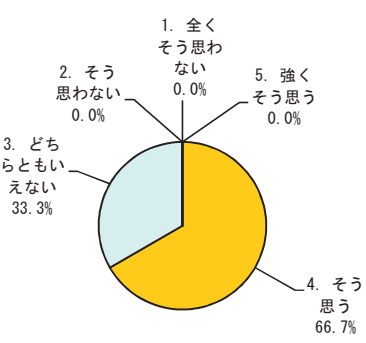
化学専攻



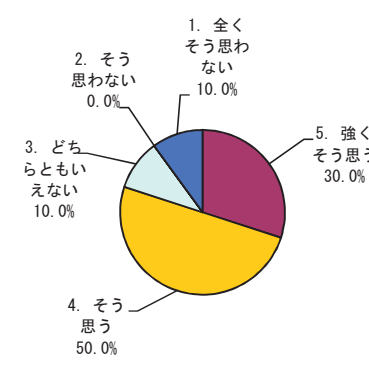
生物科学専攻



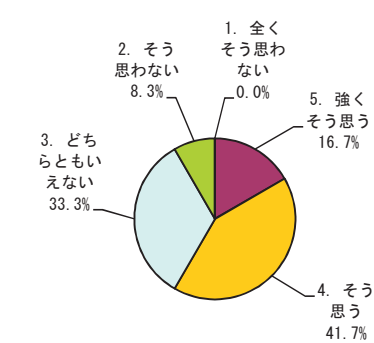
地球惑星システム学専攻



数理分子生命理学専攻

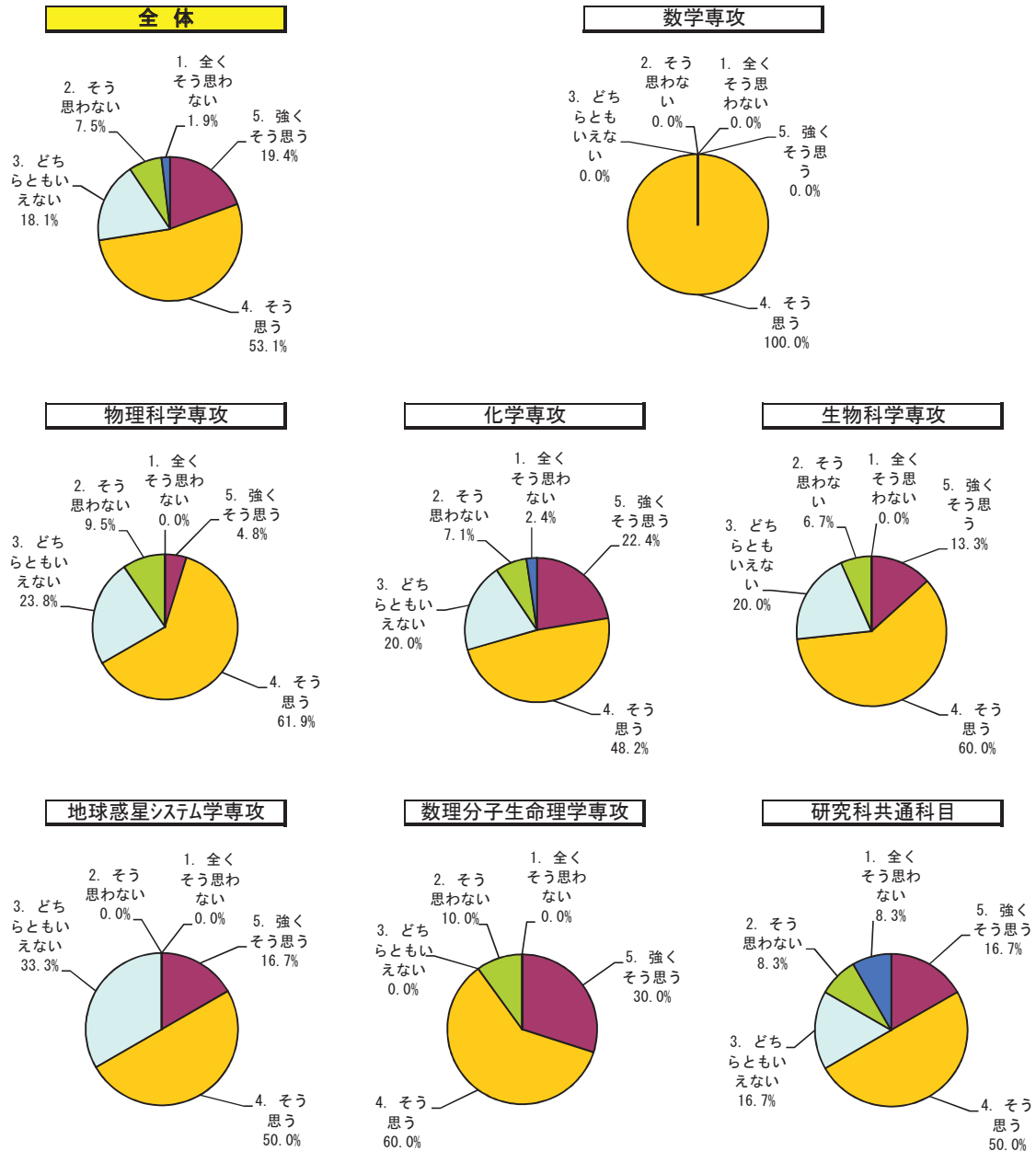


研究科共通科目



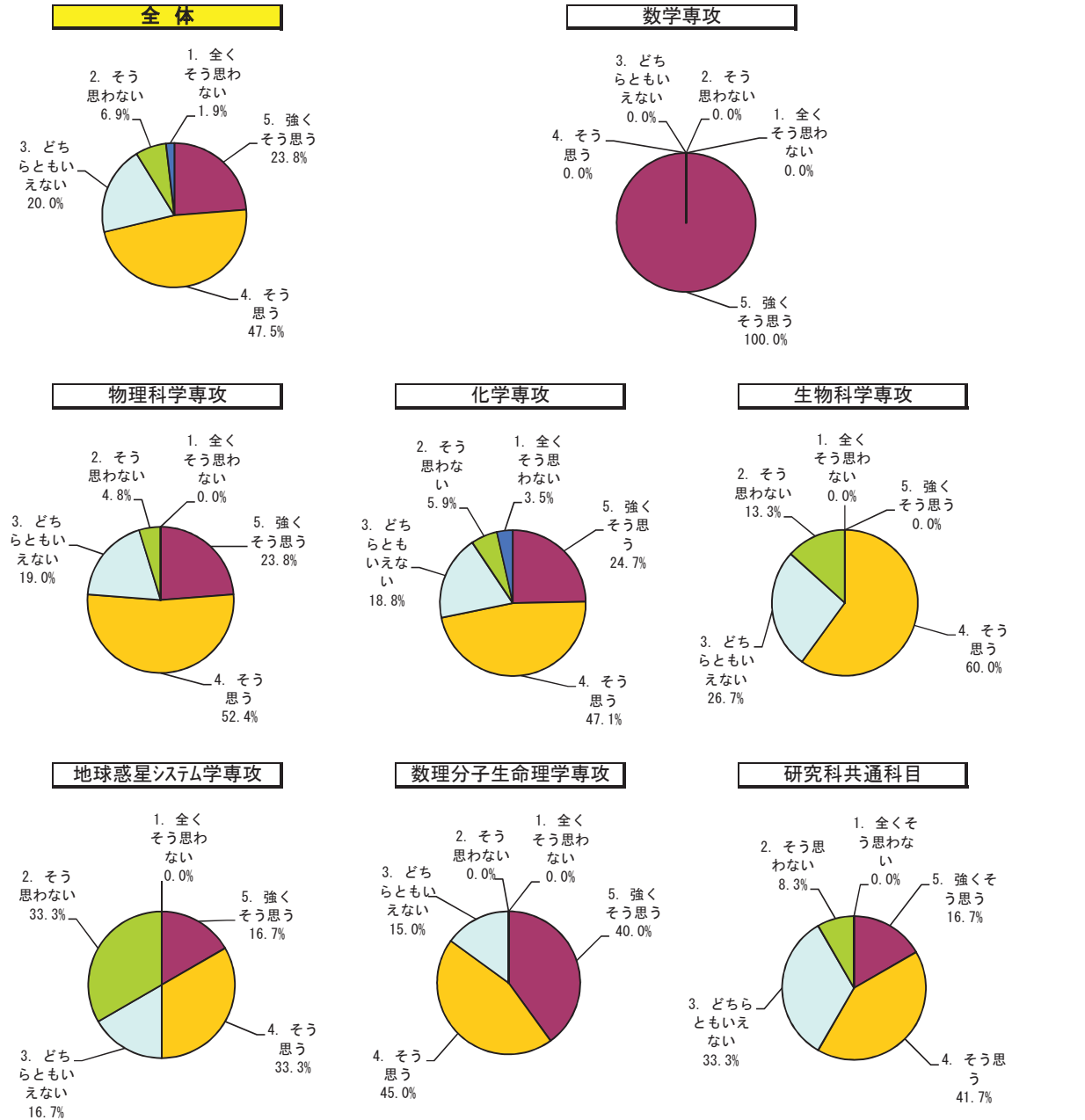
区分	専攻		全体		数学専攻		物理科学専攻		化学専攻		生物科学専攻		地球惑星システム学専攻		数理分子生命理学専攻		研究科共通科目	
	回答数	構成率	回答数	構成率	回答数	構成率	回答数	構成率	回答数	構成率	回答数	構成率	回答数	構成率	回答数	構成率	回答数	構成率
5. 強くそう思う	21	13.1%	1	100.0%	2	9.5%	10	11.8%	0	0.0%	0	0.0%	6	30.0%	2	16.7%		
4. そう思う	95	59.4%	0	0.0%	10	47.6%	56	65.9%	10	66.7%	4	66.7%	10	50.0%	5	41.7%		
3. どちらともいえない	29	18.1%	0	0.0%	8	38.1%	8	9.4%	5	33.3%	2	33.3%	2	10.0%	4	33.3%		
2. そう思わない	11	6.9%	0	0.0%	1	4.8%	9	10.6%	0	0.0%	0	0.0%	0	0.0%	1	8.3%		
1. 全くそう思わない	4	2.5%	0	0.0%	0	0.0%	2	2.4%	0	0.0%	0	0.0%	2	10.0%	0	0.0%		
計	160	100.0%	1	100.0%	21	100.0%	85	100.0%	15	100.0%	6	100.0%	20	100.0%	12	100.0%		

問6「授業から知的な刺激を受け、あなたの研究の推進について効果がありましたか。または、幅広い学修の促進に効果がありましたか。」



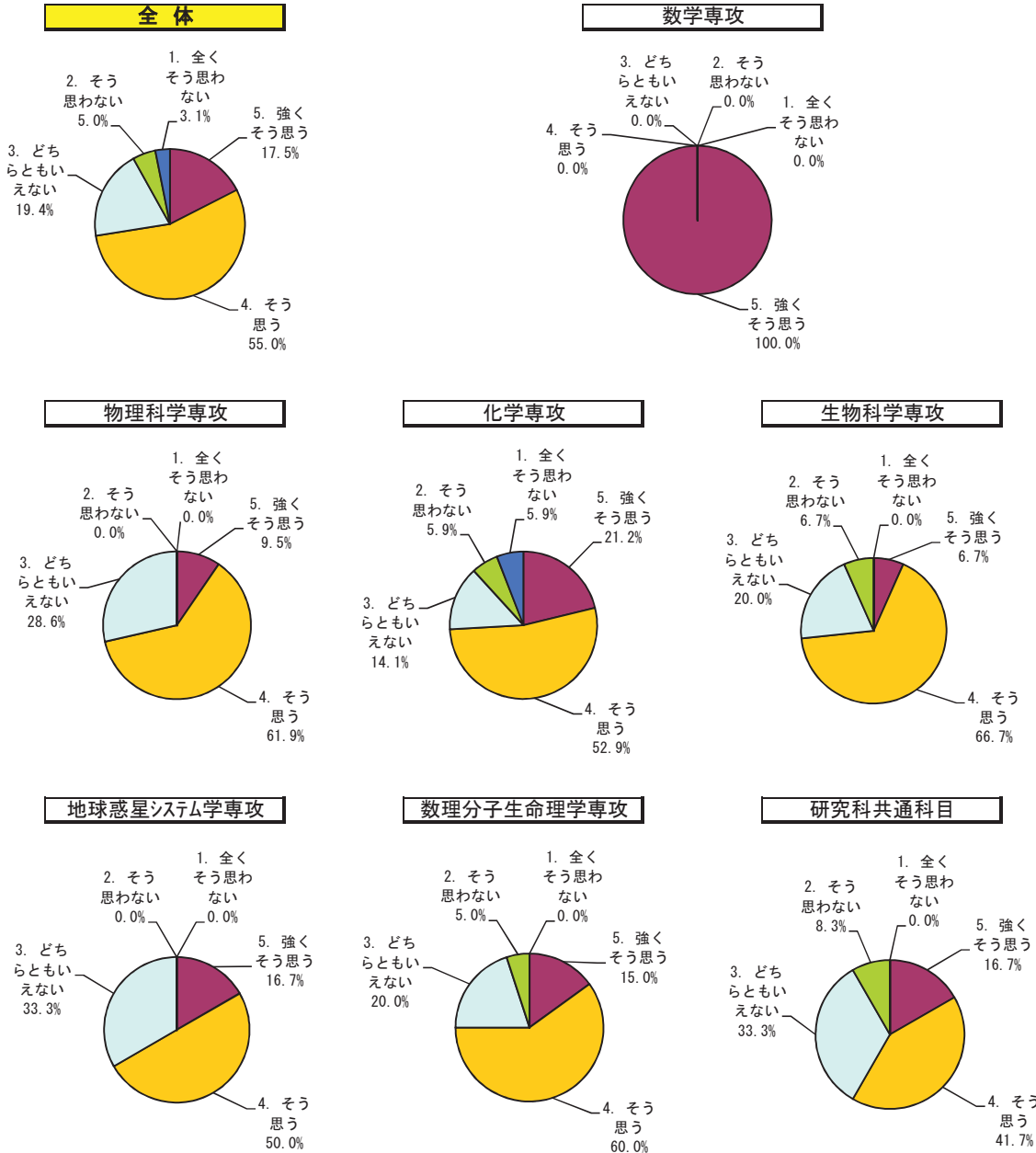
区分	専攻		全体		数学専攻		物理科学専攻		化学専攻		生物科学専攻		地球惑星システム学専攻		数理分子生命理学専攻		研究科共通科目	
	回答数	構成率	回答数	構成率	回答数	構成率	回答数	構成率	回答数	構成率	回答数	構成率	回答数	構成率	回答数	構成率	回答数	構成率
5. 強くそう思う	31	19.4%	0	0.0%	1	4.8%	19	22.4%	2	13.3%	1	16.7%	6	30.0%	2	16.7%		
4. そう思う	85	53.1%	1	100.0%	13	61.9%	41	48.2%	9	60.0%	3	50.0%	12	60.0%	6	50.0%		
3. どちらともいえない	29	18.1%	0	0.0%	5	23.8%	17	20.0%	3	20.0%	2	33.3%	0	0.0%	2	16.7%		
2. そう思わない	12	7.5%	0	0.0%	2	9.5%	6	7.1%	1	6.7%	0	0.0%	2	10.0%	1	8.3%		
1. 全くそう思わない	3	1.9%	0	0.0%	0	0.0%	2	2.4%	0	0.0%	0	0.0%	0	0.0%	0	0.0%		
計	160	100.0%	1	100.0%	21	100.0%	85	100.0%	15	100.0%	6	100.0%	20	100.0%	12	100.0%		

問7「補助教材やレジュメなどの資料は、その提示や活用などが工夫されており、授業内容の理解に役立ちましたか。」



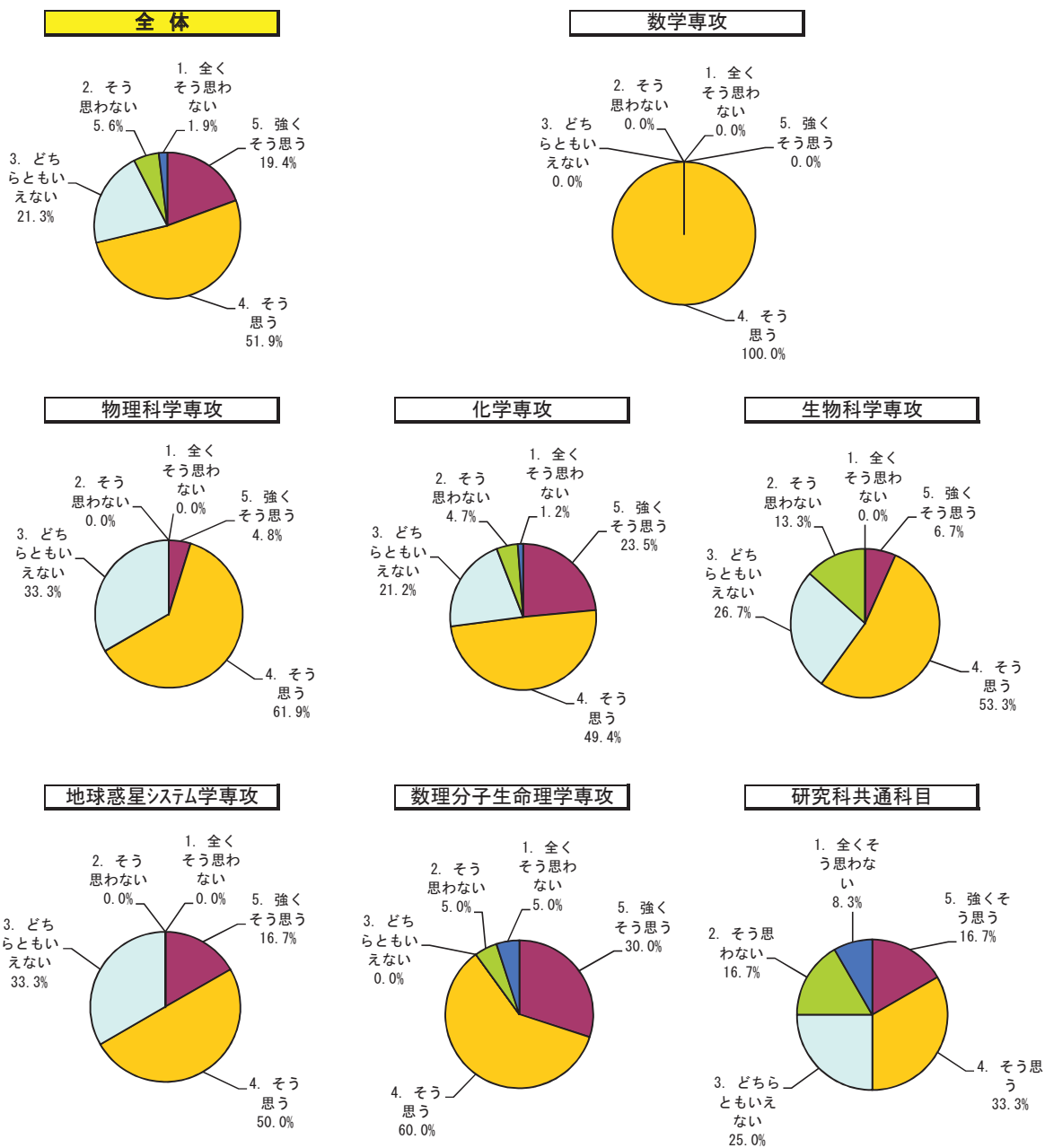
区分	専攻		全体		数学専攻		物理学専攻		化学専攻		生物科学専攻		地球惑星システム学専攻		数理分子生命理学専攻		研究科共通科目	
	回答数	構成率	回答数	構成率	回答数	構成率	回答数	構成率	回答数	構成率	回答数	構成率	回答数	構成率	回答数	構成率	回答数	構成率
5. 強くそう思う	38	23.8%	1	100.0%	5	23.8%	21	24.7%	0	0.0%	1	16.7%	8	40.0%	2	16.7%	2	16.7%
4. そう思う	76	47.5%	0	0.0%	11	52.4%	40	47.1%	9	60.0%	2	33.3%	9	45.0%	5	41.7%	5	41.7%
3. どちらともいえない	32	20.0%	0	0.0%	4	19.0%	16	18.8%	4	26.7%	1	16.7%	3	15.0%	4	33.3%	4	33.3%
2. そう思わない	11	6.9%	0	0.0%	1	4.8%	5	5.9%	2	13.3%	2	33.3%	0	0.0%	1	8.3%	1	8.3%
1. 全くそう思わない	3	1.9%	0	0.0%	0	0.0%	3	3.5%	0	0.0%	0	0.0%	0	0.0%	0	0.0%	0	0.0%
計	160	100.0%	1	100.0%	21	100.0%	85	100.0%	15	100.0%	6	100.0%	20	100.0%	12	100.0%	12	100.0%

問8「教員の説明は分かり易く、あなたの理解の深化に繋がりましたか。」



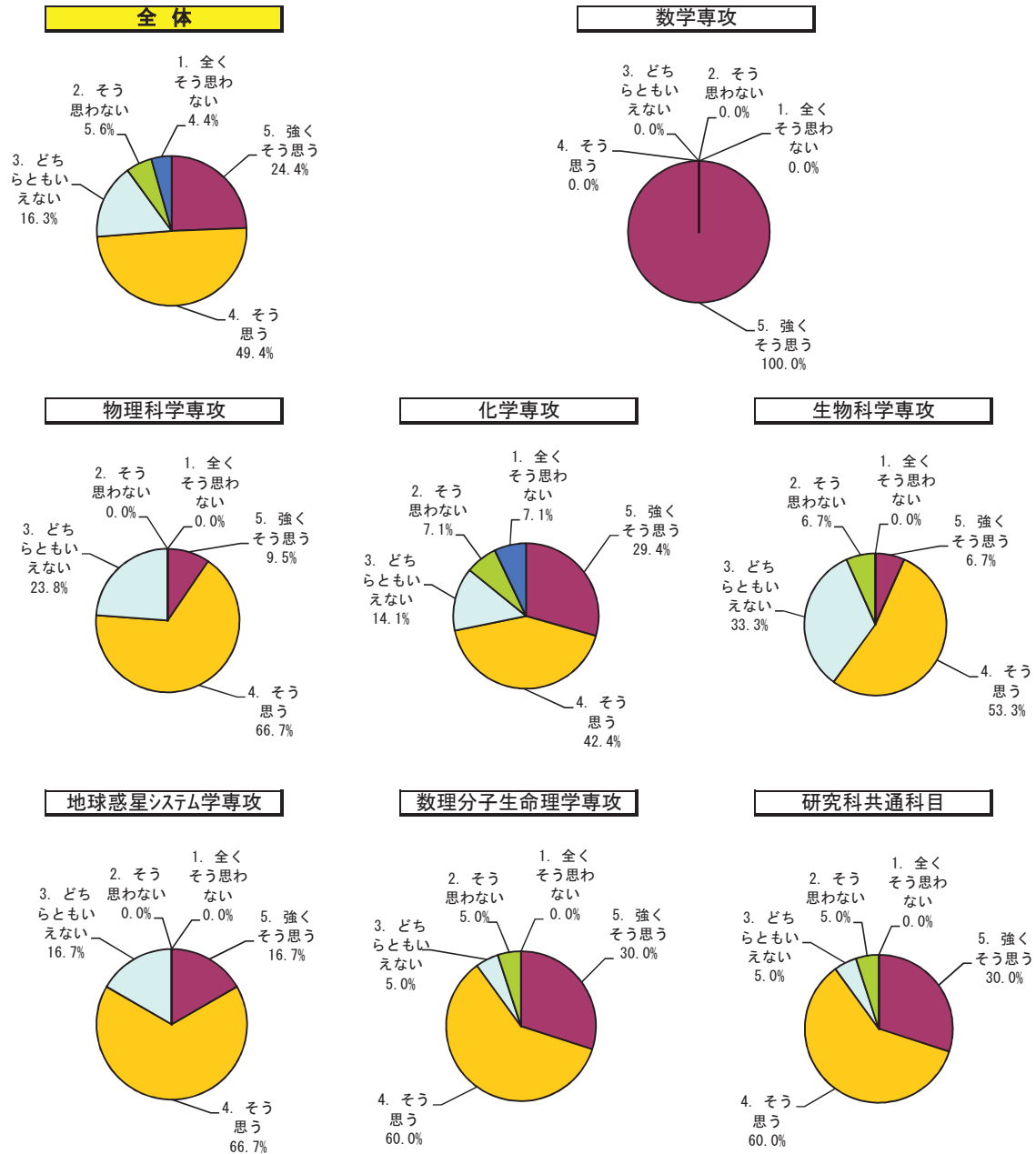
区分	専攻		全体		数学専攻		物理学専攻		化学専攻		生物科学専攻		地球惑星システム学専攻		数理分子生命理学専攻		研究科共通科目	
	回答数	構成率	回答数	構成率	回答数	構成率	回答数	構成率	回答数	構成率	回答数	構成率	回答数	構成率	回答数	構成率	回答数	構成率
5. 強くそう思う	28	17.5%	1	100.0%	2	9.5%	18	21.2%	1	6.7%	1	16.7%	3	15.0%	2	16.7%	2	16.7%
4. そう思う	88	55.0%	0	0.0%	13	61.9%	45	52.9%	10	66.7%	3	50.0%	12	60.0%	5	41.7%	5	41.7%
3. どちらともいえない	31	19.4%	0	0.0%	6	28.6%	12	14.1%	3	20.0%	2	33.3%	4	20.0%	4	33.3%	4	33.3%
2. そう思わない	8	5.0%	0	0.0%	0	0.0%	5	5.9%	1	6.7%	0	0.0%	1	5.0%	1	8.3%	1	8.3%
1. 全くそう思わない	5	3.1%	0	0.0%	0	0.0%	5	5.9%	0	0.0%	0	0.0%	0	0.0%	0	0.0%	0	0.0%
計	160	100.0%	1	100.0%	21	100.0%	85	100.0%	15	100.0%	6	100.0%	20	100.0%	12	100.0%	12	100.0%

問9「あなたは、この授業から専門分野の知識と技能を獲得できましたか。」



区分	専攻		全体		数学専攻		物理学専攻		化学専攻		生物科学専攻		地球惑星システム学専攻		数理分子生命理学専攻		研究科共通科目	
	回答数	構成率	回答数	構成率	回答数	構成率	回答数	構成率	回答数	構成率	回答数	構成率	回答数	構成率	回答数	構成率	回答数	構成率
5. 強くそう思う	31	19.4%	0	0.0%	1	4.8%	20	23.5%	1	6.7%	1	16.7%	6	30.0%	2	16.7%		
4. そう思う	83	51.9%	1	100.0%	13	61.9%	42	49.4%	8	53.3%	3	50.0%	12	60.0%	4	33.3%		
3. どちらともいえない	34	21.3%	0	0.0%	7	33.3%	18	21.2%	4	26.7%	2	33.3%	0	0.0%	0	0.0%		
2. そう思わない	9	5.6%	0	0.0%	0	0.0%	4	4.7%	2	13.3%	0	0.0%	1	5.0%	2	16.7%		
1. 全くそう思わない	3	1.9%	0	0.0%	0	0.0%	1	1.2%	0	0.0%	0	0.0%	0	0.0%	1	5.0%		
計	160	100.0%	1	100.0%	21	100.0%	85	100.0%	15	100.0%	6	100.0%	20	100.0%	12	100.0%		

問10「総合的に判断して、あなたはこの授業に満足しましたか。」



区分	専攻		全体		数学専攻		物理学専攻		化学専攻		生物科学専攻		地球惑星システム学専攻		数理分子生命理学専攻		研究科共通科目	
	回答数	構成率	回答数	構成率	回答数	構成率	回答数	構成率	回答数	構成率	回答数	構成率	回答数	構成率	回答数	構成率	回答数	構成率
5. 強くそう思う	39	24.4%	1	100.0%	2	9.5%	25	29.4%	1	6.7%	1	16.7%	6	30.0%	3	25.0%		
4. そう思う	79	49.4%	0	0.0%	14	66.7%	36	42.4%	8	53.3%	4	66.7%	12	60.0%	5	41.7%		
3. どちらともいえない	26	16.3%	0	0.0%	5	23.8%	12	14.1%	5	33.3%	1	16.7%	1	5.0%	2	16.7%		
2. そう思わない	9	5.6%	0	0.0%	0	0.0%	6	7.1%	1	6.7%	0	0.0%	1	5.0%	1	8.3%		
1. 全くそう思わない	7	4.4%	0	0.0%	0	0.0%	6	7.1%	0	0.0%	0	0.0%	0	0.0%	1	8.3%		
計	160	100.0%	1	100.0%	21	100.0%	85	100.0%	15	100.0%	6	100.0%	20	100.0%	12	100.0%		

IX. 大学院課程 平成26年度（後期）

〈1〉平成26年度（後期）大学院課程「学生による授業評価アンケート」実施要綱

1. 実施目的

広島大学は、学生に充実した教育を施すことを重要な使命としている。大学院教育の質を確保するためには、計画(PLAN)、実施(DO)、評価(CHECK)、改善(ACTION)を繰り返すPDCAサイクルを有効に機能させることが重要である。「学生による授業評価アンケート調査」は、このPDCAサイクルの中の「CHECK」機能の一部として位置づけられるものである。教員は、それぞれ授業の工夫をし、その効果をさらに高めるためには、学生がその授業をどのように捉えているかの実態を把握することが重要になる。そのためには、授業を実際に受けた学生からの意見に耳を傾け、授業の改善に役立てることが必要になる。本学では、授業についての各教育組織と各担当教員の認識を高め、カリキュラムや授業方法等の改善に資するために、「学生による授業評価アンケート」を実施する。

2. 実施主体

教育・国際室教育質保証委員会（以下「委員会」という）が実施する。

3. 実施方法及び実施手順

「学生情報の森 もみじ」のアンケート機能を使用して実施する。

なお、実施内容は、①教員や部局による追加質問項目の設定、②学生の回答、③教員のコメント入力、④結果の公表とする。

4. 実施対象科目

(1) 後期に開講された大学院課程教育科目の全科目において実施することを原則とする。ただし、回答者の匿名性を担保するために、受講者が3名未満の場合は、アンケートを実施しない。

(2) 非常勤講師が担当する授業においても授業評価アンケートを実施することを原則とする。

(3) 部局の判断により、アンケート項目が授業の内容や実施方法に適さないと思われる科目（修士及び博士論文、少人数ゼミ、個別指導の科目等）又は受講者が5名未満の科目をアンケート対象から除外できるものとする。ただし、担当教員会等は、本アンケートの実施目的を勘案し、対象科目数に配慮するものとする。

(4) 前期のアンケート回答期間終了後に開講される集中講義（授業）は、後期のアンケートとあわせて実施することを原則とする。

ただし、後期のアンケート回答期間終了後に開講される集中講義（授業）は、アンケート対象外とする。

5. 実施時期

学生のアンケート回答期間は、平成27年1月16日（金）～平成27年2月13日（金）とする。

6. 調査項目

調査項目は委員会が策定したものを基本とし、各部局、各授業で追加質問項目を策定可能とする。

7. 対象学生

- (1) 平成 26 年度後期に在籍する学生を対象とする。
- (2) 不適切な回答を避けるため、出席回数が不足する学生を非対象者に設定することを可能とする。
- (3) 学生を非対象者に設定することを判断するための出席回数は、研究科専攻等の授業に責任を有する会議にて決定する。
- (4) 授業担当教員は、平成 26 年 12 月 25 日（木）～平成 27 年 1 月 9 日（金）に、アンケート対象から除外する学生氏名と学生番号を部局事務（各研究科の学生支援グループ）に連絡し、部局事務において非対象の設定を行う。

8. 結果の集計・公表等

- (1) 科目別、教育組織（専攻等）別、部局別及び全学平均の集計結果を「学生情報の森 もみじ」において公表する。なお、公表開始日は、平成 27 年 3 月 27 日（金）とする。
- (2) 各部局は教育組織別の集計に含める科目を指定された期日までに委員会に報告する。
- (3) 自由記述欄に書かれている意見は、担当教員を除き公表しない。
- (4) 担当教員は、学生アンケートに対する回答や意見をコメントとして「学生情報の森 もみじ」に記載する。コメント入力期間は、平成 27 年 2 月 16 日（月）～平成 27 年 3 月 26 日（木）とする。

9. 未回答者への督促

アンケートの回答率を上げて、授業評価の精度を高めるために、アンケートの回答期間内に、未回答者（未回答科目が 2 科目以上かつ回答率が 50%未満の者）に対して督促メールを 2～3 回程度送信し、回答を促す。なお、督促は授業評価の精度を高めるためであり、未回答者を特定することが目的ではない。授業担当者には、誰が回答し、誰が回答していないのかについての情報は一切提供しないことに加え、回答は自動的に分析するため、授業担当者に対する匿名性は担保している。

10. その他

- (1) 当アンケートは、本学が開講している授業の優れた点、問題点、改善すべき事項等について学生の意見や意識等を把握し、カリキュラムや授業方法等の改善に資することを目的としているため、他の目的には利用しない。
- (2) チューターや指導教員は「学生情報の森 もみじ」により学生の回答状況を把握し、アンケートに回答するように指導する。
- (3) この要綱に定めるもののほか、アンケート調査実施について必要な事項は、委員会が別に定める。

〈2〉 授業評価アンケート調査項目（大学院課程 平成26年度（後期））

平成26年度（後期）授業評価アンケート(大学院課程)

番号	アンケート内容	回答の選択肢
1	あなたはどのくらいの割合でこの授業に出席しましたか。	10割～9割以上 9割未満～8割以上 8割未満～7割以上 7割未満～6割以上 6割未満 100－90% 89－80% 79－70% 69－60% Less than 60%
2	質問や発言などにより、授業に積極的に参加しましたか。 You actively participated in the course by asking questions and making remarks.	強くそう思う そう思う どちらともいえない そう思わない 全くそう思わない Strongly agree/Agree/Neither agree nor disagree/Disagree/Strongly disagree
3	この授業に関連する学習や調査に週平均でどの程度の時間を使いましたか。(授業時間の何倍程度で答えて下さい) How much time did you spend per week preparing for the course/ reviewing the course contents /doing course-related research ?	2倍以上 2倍未満～1.5倍以上 1.5倍未満～1倍以上 1倍未満～0.5倍以上 0.5倍未満 More than 2 times of the course hour/1.9-1.5 times of the course hour/1.4-1 times of the course hour/0.9-0.5 times of the course hour/Less than 0.5 times of the course hour
4	授業の内容は、シラバスに沿っていましたか。(授業の進展に応じた変更を含む)。 The actual contents in the lessons corresponded to those in the syllabus.	強くそう思う そう思う どちらともいえない そう思わない 全くそう思わない Strongly agree/Agree/Neither agree nor disagree/Disagree/Strongly disagree
5	授業内容の難易度は適切でしたか。 Was the course appropriate in terms of difficulty?	強くそう思う そう思う どちらともいえない そう思わない 全くそう思わない Strongly agree/Agree/Neither agree nor disagree/Disagree/Strongly disagree
6	授業から知的な刺激を受け、あなたの研究の推進について効果がありましたか。または、幅広い学修の促進に効果がありましたか。 You were motivated to promote your research and/or widen your academic interests by receiving intellectual stimuli in the course.	強くそう思う そう思う どちらともいえない そう思わない 全くそう思わない Strongly agree/Agree/Neither agree nor disagree/Disagree/Strongly disagree
7	補助教材やシジュメなどの資料は、その提示や活用などが工夫されており、授業内容の理解に役立ちましたか。 The course materials , including the teaching aids and handouts , were well-devised and helped you understand the contents in the course.	強くそう思う そう思う どちらともいえない そう思わない 全くそう思わない Strongly agree/Agree/Neither agree nor disagree/Disagree/Strongly disagree
8	教員の説明は分かり易く、あなたの理解の深化に繋がりましたか。 The explanations in the lecture(s) were easy to follow and deepened your understanding of the contents of the course.	強くそう思う そう思う どちらともいえない そう思わない 全くそう思わない Strongly agree/Agree/Neither agree nor disagree/Disagree/Strongly disagree
9	あなたは、この授業から専門分野の知識と技能を獲得できましたか。 You learned academic knowledge and skills in your academic field in the course.	強くそう思う そう思う どちらともいえない そう思わない 全くそう思わない Strongly agree/Agree/Neither agree nor disagree/Disagree/Strongly disagree
10	総合的に判断して、あなたはこの授業に満足しましたか。 Overall , you were satisfied with the course.	強くそう思う そう思う どちらともいえない そう思わない 全くそう思わない Strongly agree/Agree/Neither agree nor disagree/Disagree/Strongly disagree
11	授業の方法や取り組みで、良いと思ったことを書いてください。 Please write what you thought to be good methods and activities utilized in the course. (You can write in Japanese or English)	
12	授業の方法や取り組みで、改善すべきと思ったことを書いてください。 Please give recommendations for improving the methods and activities of the course. (You can write in Japanese or English)	
13～	(適宜使用) 研究科、専攻、授業等により自由に使用できる。	強くそう思う そう思う どちらともいえない あまりそう思わない そう思わない

〈3〉授業科目一覧

アンケートタイトル (大学院課程)平成26年度(後期)授業評価アンケート

部局名称 理学研究科博士課程前期

教育組織名称

学期	曜日・時限	講義コード	授業科目名	対象者数	回答者数	回答率(%)	
後期	集中	Q0010300	研究倫理	8	3	38	集計結果公開中
後期	月5,月6	Q0010402	理学融合基礎概論A	53	13	25	集計結果公開中
後期	水5,水6	Q1005002	代数数理基礎講義B	9	2	22	集計結果公開中
後期	水3,水4	Q1011002	多様幾何基礎講義B	6	1	17	集計結果公開中
後期	月5,月6	Q1015002	多様幾何特論D	6	1	17	集計結果公開中
後期	木7,木8	Q2005002	構造物性	5	2	40	集計結果公開中
後期	水7,水8	Q2008102	量子場の理論Ⅱ	10	4	40	集計結果公開中
後期	水1,水2	Q2009102	格子量子色力学	11	2	18	集計結果公開中
後期	火1,火2	Q2010002	素粒子物理学	15	4	27	集計結果公開中
後期	火3,火4	Q2013002	磁性物理学	9	2	22	集計結果公開中
後期	金5,金6	Q2015002	放射光物理学	6	1	17	集計結果公開中
後期	木3,木4	Q2020002	放射光物性	11	1	9	集計結果公開中
後期	集中	Q2023002	放射光科学特論Ⅱ	10	4	40	集計結果公開中
後期	月3,月4	Q3006002	現代英語	24	5	21	集計結果公開中
後期	水5,水6	Q3019202	量子化学	16	4	25	集計結果公開中
後期	月1,月2	Q3023102	有機典型元素化学Ⅱ	21	7	33	集計結果公開中
後期	木3,木4	Q3048002	光機能化学	24	8	33	集計結果公開中
後期	金7,金8	Q4004602	社会实践生物学特論	17	4	24	集計結果公開中
後期	金3,金4	Q4010600	生理・生化学	8	1	13	集計結果公開中
後期	金5,金6	Q4011600	遺伝・進化	6	1	17	集計結果公開中
後期	集中	Q5026002	地球惑星科学教育体験プロジェクト	11	2	18	集計結果公開中
後期	水3,水4	Q5029002	地球史	14	1	7	集計結果公開中
後期	火5,火6	Q5031002	断層と地震	15	3	20	集計結果公開中
後期	水7,水8	Q5037002	水-岩石・鉱物-微生物相互作用	12	1	8	集計結果公開中
後期	水5,水6	Q5040002	岩石レオロジーと変形微細組織	5	1	20	集計結果公開中
後期	木5,木6	Q6012101	分子遺伝学	16	2	13	集計結果公開中
後期	集中	Q6017002	遺伝子化学Ⅱ	16	2	13	集計結果公開中

〈4〉調査集計結果（大学院課程・後期）

① 専攻別・設問別平均点（後期）

質問	アンケート内容 (評価点)	数 専 平 均	学 攻 平 均	物 理 専 平 均	科 学 専 平 均	化 学 専 平 均	生 物 専 平 均	地 球 専 平 均	惑 星 専 平 均	数 理 専 平 均	分 子 専 平 均	研 究 専 平 均	科 目 専 平 均	理 学 専 平 均	全 学 専 平 均
1	「あなたはどのくらいの割合でこの授業に出席しましたか。」 (5…10割～9割以上/100%-90%, 4…9割未満～8割以上/89%-80%, 3…8割未満～7割以上/79%-70%, 2…7割未満～6割以上/69%-60%, 1…6割未満/Less than 60%)	5.0	4.0	4.3	5.0	4.9	5.0	4.4	4.4	4.4	4.6				
2	「質問や発言などにより、授業に積極的に参加しましたか。」 (5…強くそう思う, 4…そう思う, 3…どちらともいえない, 2…そう思わない, 1…全くそう思わない)	4.0	3.6	3.3	3.7	3.5	4.0	2.8	3.4	4.0					
3	「この授業に関連する学習や調査に週平均でどの程度の時間を使いましたか(授業時間の何倍程度で答えて下さい)。」 (5…2倍以上/More than 2, 4…2倍未満～1.5倍以上/1.9-1.5, 3…1.5倍未満～1倍以上/1.4-1, 2…1倍未満～0.5倍以上/0.9-0.5, 1…0.5倍未満/Less than 0.5)	3.5	2.4	2.9	1.2	2.8	2.0	1.9	2.4	3.1					
4	「授業の内容は、シラバスに沿っていましたか(授業の進展に応じた変更を含む)。」 (5…強くそう思う, 4…そう思う, 3…どちらともいえない, 2…そう思わない, 1…全くそう思わない)	4.0	3.7	4.3	4.7	4.1	4.3	4.4	4.2	4.3					
5	「授業内容の難易度は適切でしたか。」 (5…強くそう思う, 4…そう思う, 3…どちらともいえない, 2…そう思わない, 1…全くそう思わない)	4.8	3.7	4.2	4.7	4.0	3.5	3.6	4.0	4.1					
6	「授業から知的な刺激を受け、あなたの研究の推進について効果がありましたか。または、幅広い学修の促進に効果がありましたか。」 (5…強くそう思う, 4…そう思う, 3…どちらともいえない, 2…そう思わない, 1…全くそう思わない)	4.5	3.8	4.2	3.8	4.0	4.0	3.9	4.0	4.2					
7	「補助教材やレジュメなどの資料は、その提示や活用などが工夫されており、授業内容の理解に役立ちましたか。」 (5…強くそう思う, 4…そう思う, 3…どちらともいえない, 2…そう思わない, 1…全くそう思わない)	3.5	3.6	4.4	4.0	4.1	4.5	3.9	4.0	4.2					
8	「教員の説明は分かり易く、あなたの理解の深化に繋がりましたか。」 (5…強くそう思う, 4…そう思う, 3…どちらともいえない, 2…そう思わない, 1…全くそう思わない)	4.8	3.9	4.4	4.0	4.0	4.5	3.8	4.1	4.2					
9	「あなたは、この授業から専門分野の知識と技能を獲得できましたか。」 (5…強くそう思う, 4…そう思う, 3…どちらともいえない, 2…そう思わない, 1…全くそう思わない)	4.8	4.1	4.0	3.5	4.0	3.5	3.5	3.9	4.2					
10	「総合的に判断して、あなたはこの授業に満足しましたか。」 (5…強くそう思う, 4…そう思う, 3…どちらともいえない, 2…そう思わない, 1…全くそう思わない)	4.3	3.9	4.4	4.5	4.4	4.3	4.0	4.2	4.3					

※ ()内は評価点を示す。

質問 1～3 (学生自身に関する質問)	【選択式：5者択1】
質問 4～8 (教育内容等に関する質問)	【選択式：5者択1】
質問 9～10 (総合)	【選択式：5者択1】

② 専攻別集計表（後期）

授業開講専攻	対象者数	回答者数	回答率	【学生自身に関する質問】					【学生自身に関する質問】									
				問1「あなたはどのくらいの割合でこの授業に出席しましたか。」										問2「質問や発言などにより、授業に積極的に参加しましたか。」				
				5	4	3	2	1	5	4	3	2	1					
数学専攻	21	4	19%	4	0	0	0	0	2	1	0	1	0					
物理科学専攻	77	20	26%	9	5	4	0	2	1	9	10	0	0					
化学専攻	85	24	28%	14	5	3	1	1	5	7	5	4	3					
生物科学専攻	31	6	19%	6	0	0	0	0	3	0	1	2	0					
地球惑星システム学専攻	57	8	14%	7	1	0	0	0	2	2	2	2	0					
数理分子生命理学専攻	32	4	13%	4	0	0	0	0	1	2	1	0	0					
研究科共通科目	61	16	26%	9	4	3	0	0	2	4	2	4	4					
全体	364	82	23%	53	15	10	1	3	16	25	21	13	7					

※ 後期に開講された大学院課程教育科目の全科目において実施することを原則とする。ただし、回答者の匿名性を担保するために、受講者が3名未満の場合は、アンケートを実施しない。（実施要綱4(1)）

※評価点

5 … 10割～9割以上／100%-90%
 4 … 9割未満～8割以上／89%-80%
 3 … 8割未満～7割以上／79%-70%
 2 … 7割未満～6割以上／69%-60%
 1 … 6割未満／Less than 60%

※評価点

5 … 強くそう思う
 4 … そう思う
 3 … どちらともいえない
 2 … そう思わない
 1 … 全くそう思わない

授業開講専攻	対象者数	回答者数	回答率	【学生自身に関する質問】					【教育内容等に関する質問】									
				問3「この授業に関連する学習や調査に週平均でどの程度の時間を使いましたか（授業時間の何倍程度で答えて下さい）。」										問4「授業の内容は、シラバスに沿っていましたか（授業の進展に応じた変更を含む）。」				
				5	4	3	2	1	5	4	3	2	1					
数学専攻	21	4	19%	1	2	0	0	1	1	2	1	0	0					
物理科学専攻	77	20	26%	2	3	1	8	6	3	8	9	0	0					
化学専攻	85	24	28%	2	3	12	4	3	10	12	1	1	0					
生物科学専攻	31	6	19%	0	0	0	1	5	4	2	0	0	0					
地球惑星システム学専攻	57	8	14%	1	1	1	5	0	2	5	1	0	0					
数理分子生命理学専攻	32	4	13%	1	0	0	0	3	2	1	1	0	0					
研究科共通科目	61	16	26%	2	0	1	5	8	9	5	2	0	0					
全体	364	82	23%	9	9	15	23	26	31	35	15	1	0					

※ 後期に開講された大学院課程教育科目の全科目において実施することを原則とする。ただし、回答者の匿名性を担保するために、受講者が3名未満の場合は、アンケートを実施しない。（実施要綱4(1)）

※評価点

5 … 2倍以上／More than 2
 4 … 2倍未満～1.5倍以上／1.9-1.5
 3 … 1.5倍未満～1倍以上／1.4-1
 2 … 1倍未満～0.5倍以上／0.9-0.5
 1 … 0.5倍未満／Less than 0.5

※評価点

5 … 強くそう思う
 4 … そう思う
 3 … どちらともいえない
 2 … そう思わない
 1 … 全くそう思わない

授業開講専攻	対象者数	回答者数	回答率	【教育内容等に関する質問】					【教育内容等に関する質問】				
				問5「授業内容の難易度は適切でしたか。」					問6「授業から知的な刺激を受け、あなたの研究の推進について効果がありましたか。または、幅広い学修の促進に効果がありましたか。」				
				5	4	3	2	1	5	4	3	2	1
数学専攻	21	4	19%	3	1	0	0	0	2	2	0	0	0
物理科学専攻	77	20	26%	4	8	6	2	0	4	10	3	3	0
化学専攻	85	24	28%	7	15	2	0	0	9	11	3	1	0
生物科学専攻	31	6	19%	4	2	0	0	0	2	3	0	0	1
地球惑星システム学専攻	57	8	14%	1	6	1	0	0	2	4	2	0	0
数理分子生命理学専攻	32	4	13%	1	2	0	0	1	1	2	1	0	0
研究科共通科目	61	16	26%	2	8	5	0	1	4	8	3	1	0
全体	364	82	23%	22	42	14	2	2	24	40	12	5	1

※ 後期に開講された大学院課程教育科目の全科目において実施することを原則とする。ただし、回答者の匿名性を担保するために、受講者が3名未満の場合は、アンケートを実施しない。（実施要綱4(1)）

※評価点

5 … 強くそう思う
 4 … そう思う
 3 … どちらともいえない
 2 … そう思わない
 1 … 全くそう思わない

※評価点

5 … 強くそう思う
 4 … そう思う
 3 … どちらともいえない
 2 … そう思わない
 1 … 全くそう思わない

授業開講専攻	対象者数	回答者数	回答率	【教育内容等に関する質問】					【教育内容等に関する質問】				
				問7「補助教材やレジュメなどの資料は、その提示や活用などが工夫されており、授業内容の理解に役立ちましたか。」					問8「教員の説明は分かり易く、あなたの理解の深化に繋がりましたか。」				
				5	4	3	2	1	5	4	3	2	1
数学専攻	21	4	19%	1	0	3	0	0	3	1	0	0	0
物理科学専攻	77	20	26%	4	7	7	1	1	6	9	3	1	1
化学専攻	85	24	28%	10	13	1	0	0	12	9	3	0	0
生物科学専攻	31	6	19%	2	2	2	0	0	2	2	2	0	0
地球惑星システム学専攻	57	8	14%	3	3	2	0	0	2	4	2	0	0
数理分子生命理学専攻	32	4	13%	2	2	0	0	0	2	2	0	0	0
研究科共通科目	61	16	26%	3	8	5	0	0	3	8	4	0	1
全体	364	82	23%	25	35	20	1	1	30	35	14	1	2

※ 後期に開講された大学院課程教育科目の全科目において実施することを原則とする。ただし、回答者の匿名性を担保するために、受講者が3名未満の場合は、アンケートを実施しない。(実施要綱4(1))

※評価点

- 5 … 強くそう思う
 4 … そう思う
 3 … どちらともいえない
 2 … そう思わない
 1 … 全くそう思わない

※評価点

- 5 … 強くそう思う
 4 … そう思う
 3 … どちらともいえない
 2 … そう思わない
 1 … 全くそう思わない

授業開講専攻	対象者数	回答者数	回答率	【総合】					【総合】				
				問9「あなたは、この授業から専門分野の知識と技能を獲得できましたか。」					問10「総合的に判断して、あなたはこの授業に満足しましたか。」				
				5	4	3	2	1	5	4	3	2	1
数学専攻	21	4	19%	3	1	0	0	0	1	3	0	0	0
物理科学専攻	77	20	26%	7	9	3	1	0	6	7	6	0	1
化学専攻	85	24	28%	6	12	5	1	0	12	10	2	0	0
生物科学専攻	31	6	19%	2	1	2	0	1	3	3	0	0	0
地球惑星システム学専攻	57	8	14%	1	6	1	0	0	4	3	1	0	0
数理分子生命理学専攻	32	4	13%	1	1	1	1	0	1	3	0	0	0
研究科共通科目	61	16	26%	4	5	4	1	2	4	9	2	1	0
全体	364	82	23%	24	35	16	4	3	31	38	11	1	1

※ 後期に開講された大学院課程教育科目の全科目において実施することを原則とする。ただし、回答者の匿名性を担保するために、受講者が3名未満の場合は、アンケートを実施しない。(実施要綱4(1))

※評価点

- 5 … 強くそう思う
 4 … そう思う
 3 … どちらともいえない
 2 … そう思わない
 1 … 全くそう思わない

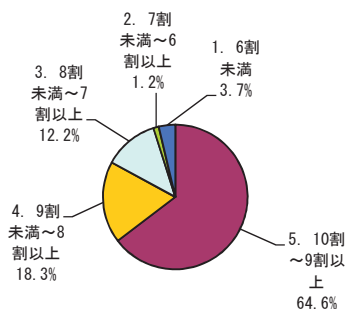
※評価点

- 5 … 強くそう思う
 4 … そう思う
 3 … どちらともいえない
 2 … そう思わない
 1 … 全くそう思わない

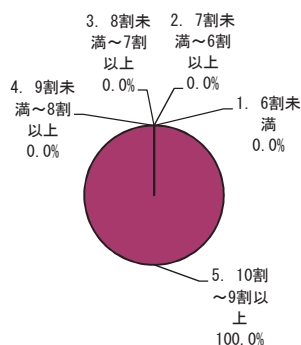
③ 質問1～10に対する研究科全体・専攻別の回答率

問1「あなたはどのくらいの割合でこの授業に出席しましたか。」

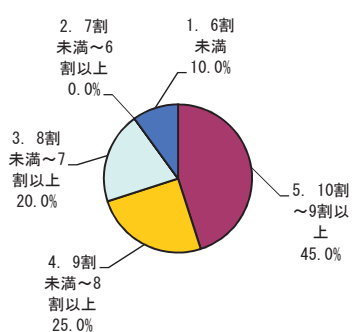
全体



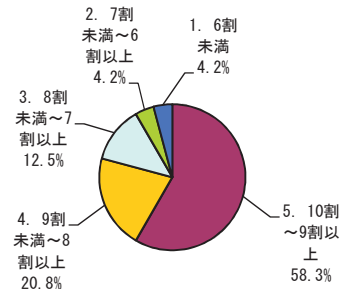
数学専攻



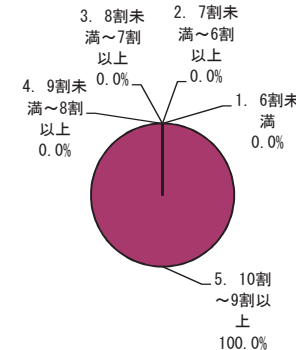
物理科学専攻



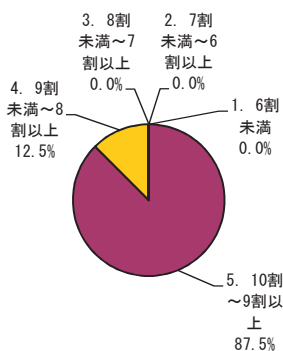
化学専攻



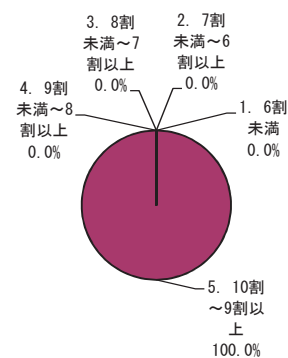
生物科学専攻



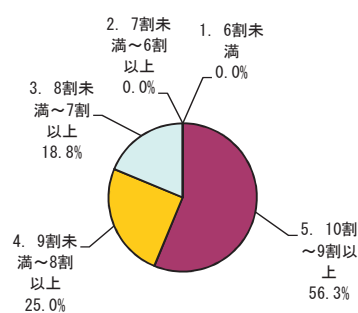
地球惑星システム学専攻



数理分子生命理学専攻

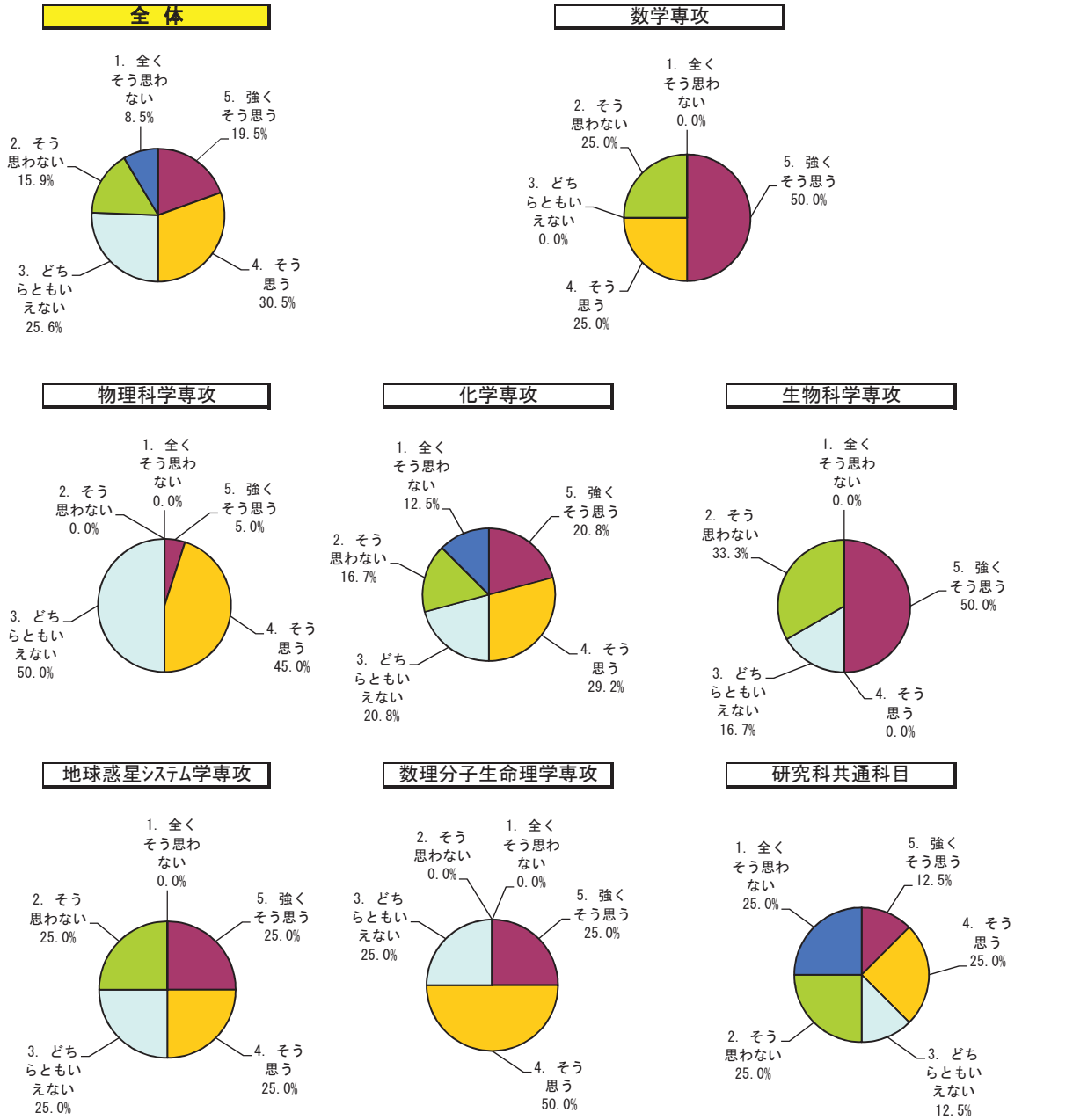


研究科共通科目



区分	専攻		全体		数学専攻		物理科学専攻		化学専攻		生物科学専攻		地球惑星システム学専攻		数理分子生命理学専攻		研究科共通科目	
	回答数	構成率	回答数	構成率	回答数	構成率	回答数	構成率	回答数	構成率	回答数	構成率	回答数	構成率	回答数	構成率	回答数	構成率
5. 10割～9割以上	53	64.6%	4	100.0%	9	45.0%	14	58.3%	6	100.0%	7	87.5%	4	100.0%	4	100.0%	9	56.3%
4. 9割未満～8割以上	15	18.3%	0	0.0%	5	25.0%	5	20.8%	0	0.0%	1	12.5%	0	0.0%	0	0.0%	4	25.0%
3. 8割未満～7割以上	10	12.2%	0	0.0%	4	20.0%	3	12.5%	0	0.0%	0	0.0%	0	0.0%	0	0.0%	3	18.8%
2. 7割未満～6割以上	1	1.2%	0	0.0%	0	0.0%	1	4.2%	0	0.0%	0	0.0%	0	0.0%	0	0.0%	0	0.0%
1. 6割未満	3	3.7%	0	0.0%	2	10.0%	1	4.2%	0	0.0%	0	0.0%	0	0.0%	0	0.0%	0	0.0%
計	82	100.0%	4	100.0%	20	100.0%	24	100.0%	6	100.0%	8	100.0%	4	100.0%	16	100.0%		

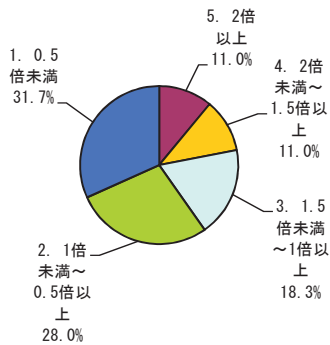
問2「質問や発言などにより、授業に積極的に参加しましたか。」



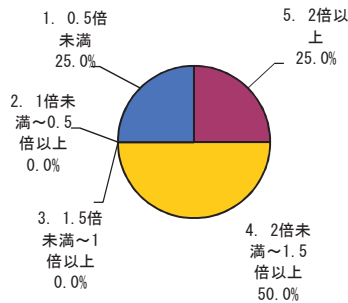
区分	専攻		全体		数学専攻		物理学専攻		化学専攻		生物科学専攻		地球惑星システム学専攻		数理分子生命理学専攻		研究科共通科目	
	回答数	構成率	回答数	構成率	回答数	構成率	回答数	構成率	回答数	構成率	回答数	構成率	回答数	構成率	回答数	構成率	回答数	構成率
5. 強くそう思う	16	19.5%	2	50.0%	1	5.0%	5	20.8%	3	50.0%	2	25.0%	1	25.0%	2	50.0%	2	12.5%
4. そう思う	25	30.5%	1	25.0%	9	45.0%	7	29.2%	0	0.0%	2	25.0%	2	25.0%	2	50.0%	4	25.0%
3. どちらともいえない	21	25.6%	0	0.0%	10	50.0%	5	20.8%	1	16.7%	2	25.0%	1	25.0%	0	0.0%	2	12.5%
2. そう思わない	13	15.9%	1	25.0%	0	0.0%	4	16.7%	2	33.3%	2	25.0%	0	0.0%	0	0.0%	4	25.0%
1. 全くそう思わない	7	8.5%	0	0.0%	0	0.0%	3	12.5%	0	0.0%	0	0.0%	0	0.0%	0	0.0%	4	25.0%
計	82	100.0%	4	100.0%	20	100.0%	24	100.0%	6	100.0%	8	100.0%	4	100.0%	16	100.0%	16	100.0%

問3「この授業に関連する学習や調査に週平均でどの程度の時間を使いましたか
(授業時間の何倍程度で答えて下さい)。」

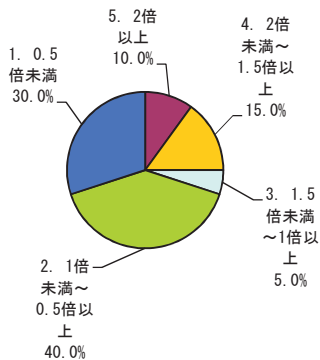
全体



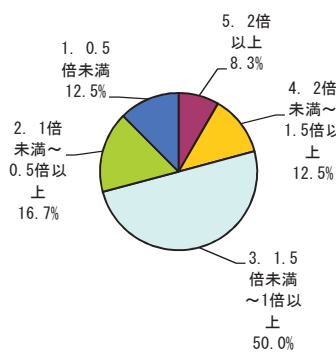
数学専攻



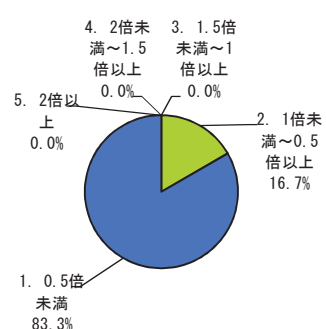
物理科学専攻



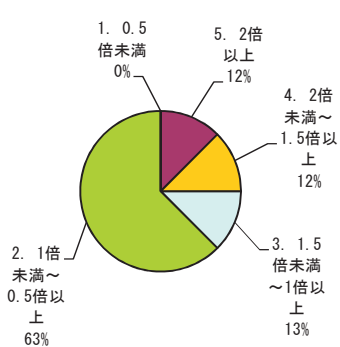
化学専攻



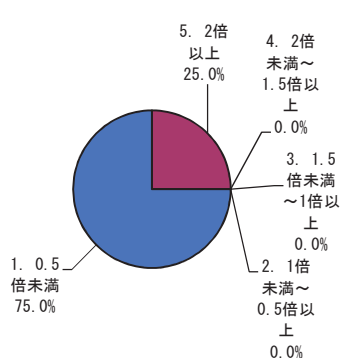
生物科学専攻



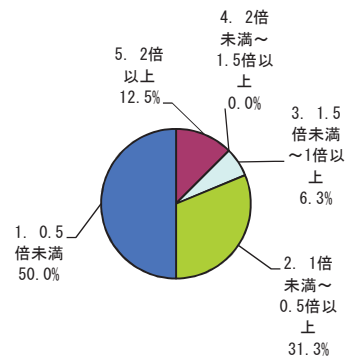
地球惑星システム学専攻



数理分子生命理学専攻



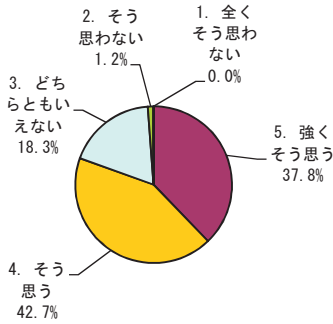
研究科共通科目



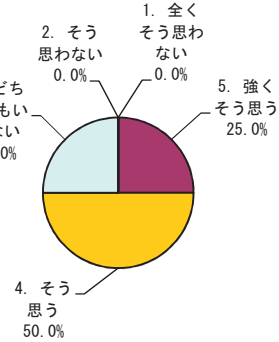
区分	専攻		全体		数学専攻		物理科学専攻		化学専攻		生物科学専攻		地球惑星システム学専攻		数理分子生命理学専攻		研究科共通科目	
	回数	構成率	回数	構成率	回数	構成率	回数	構成率	回数	構成率	回数	構成率	回数	構成率	回数	構成率	回数	構成率
5. 2倍以上	9	11.0%	1	25.0%	2	10.0%	2	8.3%	0	0.0%	1	12.5%	1	25.0%	2	12.5%	0	0.0%
4. 2倍未満～1.5倍以上	9	11.0%	2	50.0%	3	15.0%	3	12.5%	0	0.0%	1	12.5%	0	0.0%	0	0.0%	0	0.0%
3. 1.5倍未満～1倍以上	15	18.3%	0	0.0%	1	5.0%	12	50.0%	0	0.0%	1	12.5%	0	0.0%	1	6.3%	0	0.0%
2. 1倍未満～0.5倍以上	23	28.0%	0	0.0%	8	40.0%	4	16.7%	1	16.7%	5	62.5%	0	0.0%	0	0.0%	5	31.3%
1. 0.5倍未満	26	31.7%	1	25.0%	6	30.0%	3	12.5%	5	83.3%	0	0.0%	3	75.0%	8	50.0%	8	50.0%
計	82	100.0%	4	100.0%	20	100.0%	24	100.0%	6	100.0%	8	100.0%	4	100.0%	16	100.0%	16	100.0%

問4「授業の内容は、シラバスに沿っていましたか(授業の進展に応じた変更を含む)。」

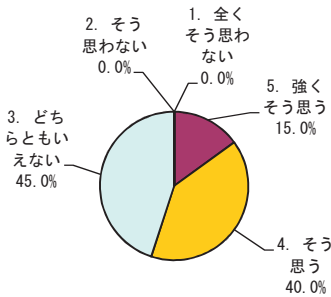
全体



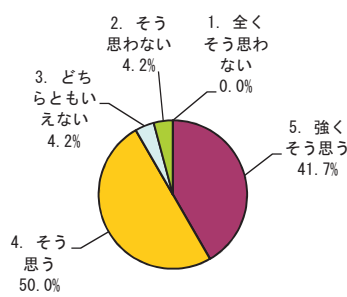
数学専攻



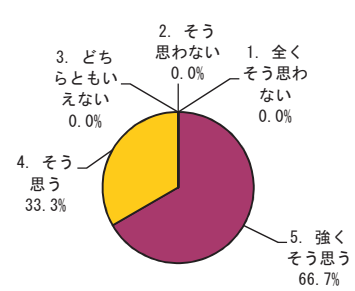
物理学専攻



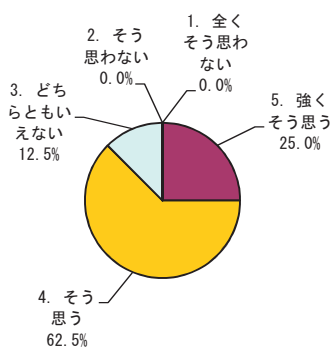
化学専攻



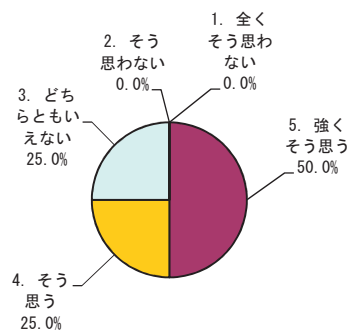
生物科学専攻



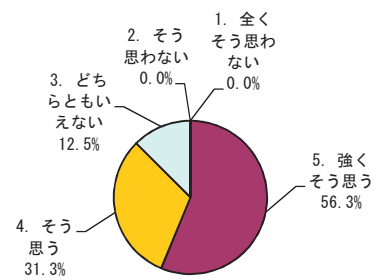
地球惑星システム学専攻



数理分子生命理学専攻



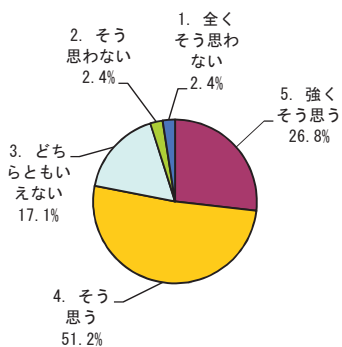
研究科共通科目



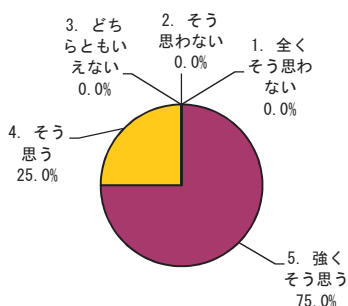
区分	専攻		全体		数学専攻		物理学専攻		化学専攻		生物科学専攻		地球惑星システム学専攻		数理分子生命理学専攻		研究科共通科目	
	回答数	構成率	回答数	構成率	回答数	構成率	回答数	構成率	回答数	構成率	回答数	構成率	回答数	構成率	回答数	構成率	回答数	構成率
5. 強くそう思う	31	37.8%	1	25.0%	3	15.0%	10	41.7%	4	66.7%	2	25.0%	2	50.0%	9	56.3%		
4. そう思う	35	42.7%	2	50.0%	8	40.0%	12	50.0%	2	33.3%	5	62.5%	1	25.0%	5	31.3%		
3. どちらともいえない	15	18.3%	1	25.0%	9	45.0%	1	4.2%	0	0.0%	1	12.5%	1	25.0%	2	12.5%		
2. そう思わない	1	1.2%	0	0.0%	0	0.0%	1	4.2%	0	0.0%	0	0.0%	0	0.0%	0	0.0%		
1. 全くそう思わない	0	0.0%	0	0.0%	0	0.0%	0	0.0%	0	0.0%	0	0.0%	0	0.0%	0	0.0%		
計	82	100.0%	4	100.0%	20	100.0%	24	100.0%	6	100.0%	8	100.0%	4	100.0%	16	100.0%		

問5「授業内容の難易度は適切でしたか。」

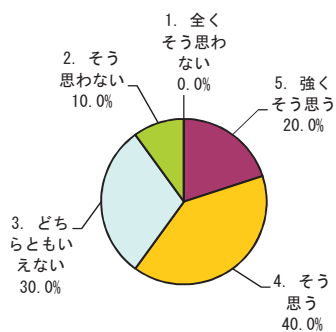
全体



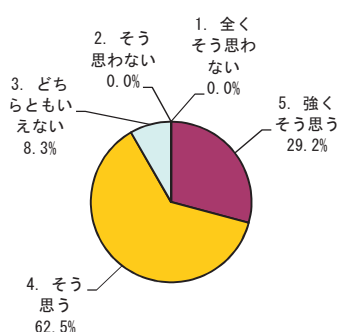
数学専攻



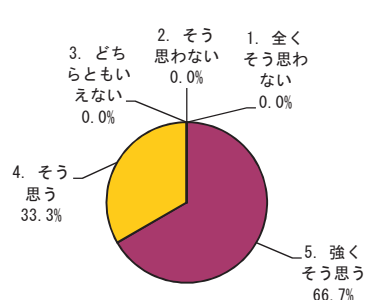
物理科学専攻



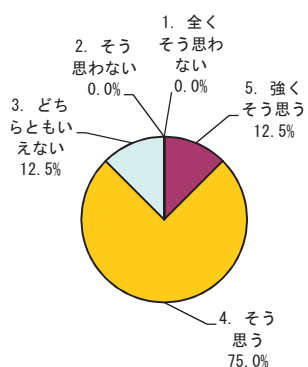
化学専攻



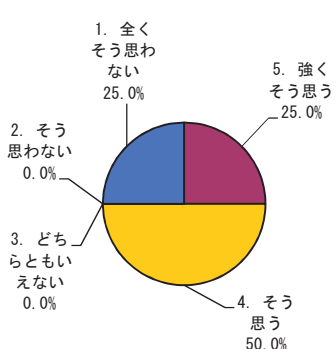
生物科学専攻



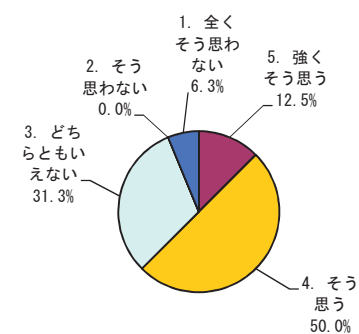
地球惑星システム学専攻



数理分子生命理学専攻



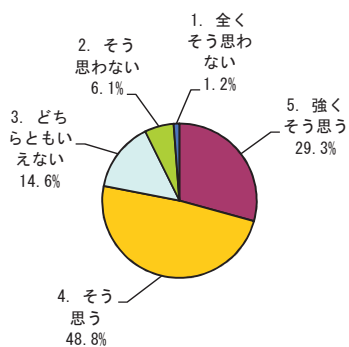
研究科共通科目



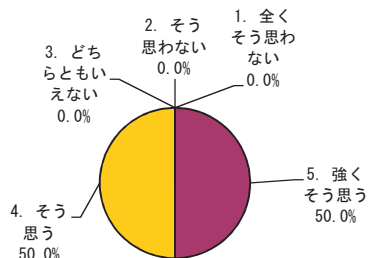
区分	専攻		全体		数学専攻		物理科学専攻		化学専攻		生物科学専攻		地球惑星システム学専攻		数理分子生命理学専攻		研究科共通科目	
	回答数	構成率	回答数	構成率	回答数	構成率	回答数	構成率	回答数	構成率	回答数	構成率	回答数	構成率	回答数	構成率	回答数	構成率
5. 強くそう思う	22	26.8%	3	75.0%	4	20.0%	7	29.2%	4	66.7%	1	12.5%	1	25.0%	2	12.5%		
4. そう思う	42	51.2%	1	25.0%	8	40.0%	15	62.5%	2	33.3%	6	75.0%	2	50.0%	8	50.0%		
3. どちらともいえない	14	17.1%	0	0.0%	6	30.0%	2	8.3%	0	0.0%	1	12.5%	0	0.0%	5	31.3%		
2. そう思わない	2	2.4%	0	0.0%	2	10.0%	0	0.0%	0	0.0%	0	0.0%	0	0.0%	0	0.0%		
1. 全くそう思わない	2	2.4%	0	0.0%	0	0.0%	0	0.0%	0	0.0%	0	0.0%	0	0.0%	1	25.0%	1	6.3%
計	82	100.0%	4	100.0%	20	100.0%	24	100.0%	6	100.0%	8	100.0%	4	100.0%	16	100.0%		

問6「授業から知的な刺激を受け、あなたの研究の推進について効果がありましたか。または、幅広い学修の促進に効果がありましたか。」

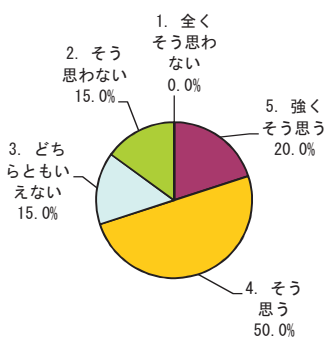
全体



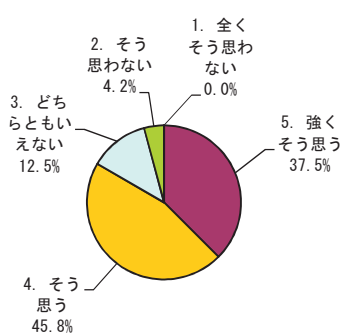
数学専攻



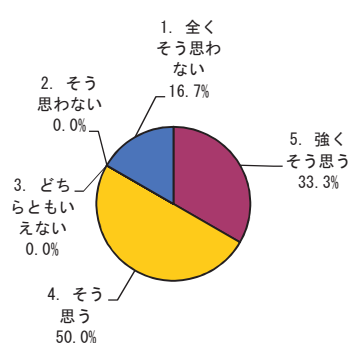
物理学専攻



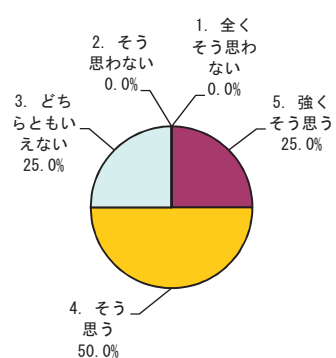
化学専攻



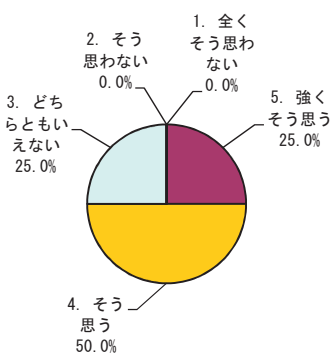
生物科学専攻



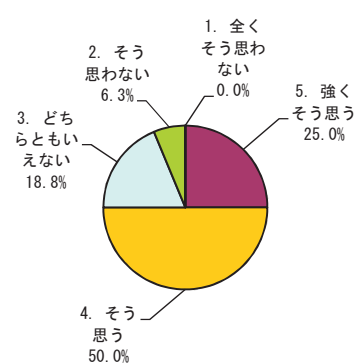
地球惑星システム学専攻



数理分子生命理学専攻



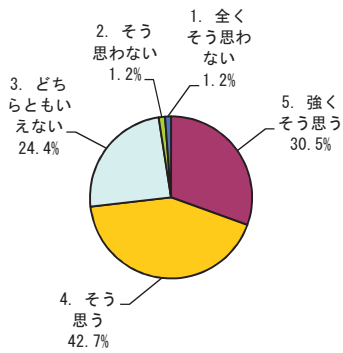
研究科共通科目



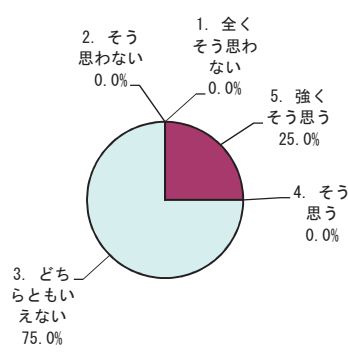
区分	専攻		全体		数学専攻		物理学専攻		化学専攻		生物科学専攻		地球惑星システム学専攻		数理分子生命理学専攻		研究科共通科目	
	回答数	構成率	回答数	構成率	回答数	構成率	回答数	構成率	回答数	構成率	回答数	構成率	回答数	構成率	回答数	構成率	回答数	構成率
5. 強くそう思う	24	29.3%	2	50.0%	4	20.0%	9	37.5%	2	33.3%	2	25.0%	1	25.0%	4	25.0%		
4. そう思う	40	48.8%	2	50.0%	10	50.0%	11	45.8%	3	50.0%	4	50.0%	2	50.0%	8	50.0%		
3. どちらともいえない	12	14.6%	0	0.0%	3	15.0%	3	12.5%	0	0.0%	2	25.0%	1	25.0%	3	18.8%		
2. そう思わない	5	6.1%	0	0.0%	3	15.0%	1	4.2%	0	0.0%	0	0.0%	0	0.0%	0	0.0%		
1. 全くそう思わない	1	1.2%	0	0.0%	0	0.0%	0	0.0%	0	0.0%	1	16.7%	0	0.0%	0	0.0%		
計	82	100.0%	4	100.0%	20	100.0%	24	100.0%	6	100.0%	8	100.0%	4	100.0%	16	100.0%		

問7「補助教材やレジュメなどの資料は、その提示や活用などが工夫されており、授業内容の理解に役立ちましたか。」

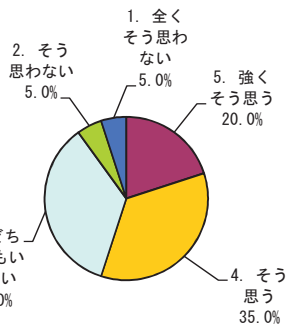
全体



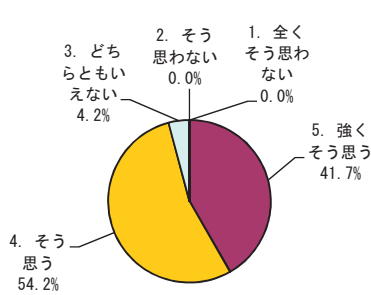
数学専攻



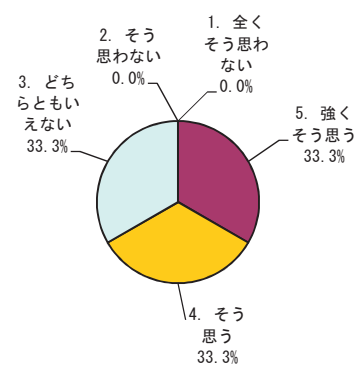
物理科学専攻



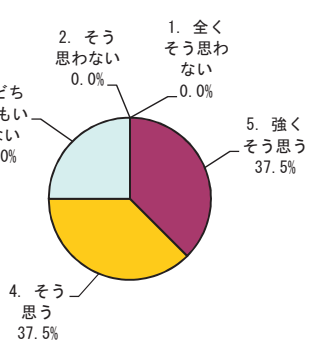
化学専攻



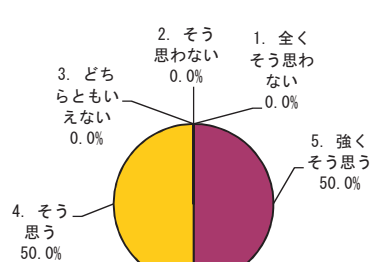
生物科学専攻



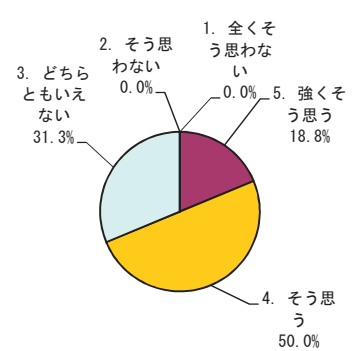
地球惑星システム学専攻



数理分子生命理学専攻



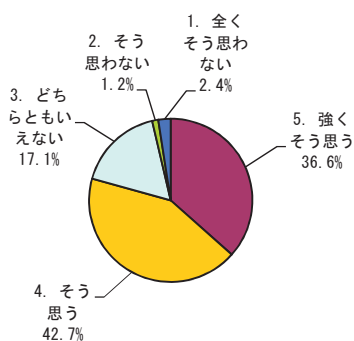
研究科共通科目



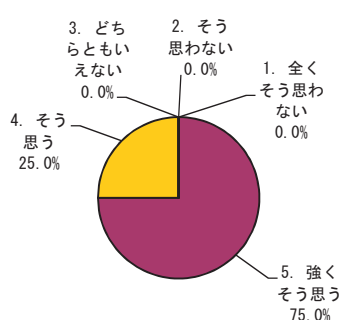
区分	専攻		全体		数学専攻		物理科学専攻		化学専攻		生物科学専攻		地球惑星システム学専攻		数理分子生命理学専攻		研究科共通科目	
	回答数	構成率	回答数	構成率	回答数	構成率	回答数	構成率	回答数	構成率	回答数	構成率	回答数	構成率	回答数	構成率	回答数	構成率
5. 強くそう思う	25	30.5%	1	25.0%	4	20.0%	10	41.7%	2	33.3%	3	37.5%	2	50.0%	3	18.8%		
4. そう思う	35	42.7%	0	0.0%	7	35.0%	13	54.2%	2	33.3%	3	37.5%	2	50.0%	8	50.0%		
3. どちらともいえない	20	24.4%	3	75.0%	7	35.0%	1	4.2%	2	33.3%	2	25.0%	0	0.0%	5	31.3%		
2. そう思わない	1	1.2%	0	0.0%	1	5.0%	0	0.0%	0	0.0%	0	0.0%	0	0.0%	0	0.0%		
1. 全くそう思わない	1	1.2%	0	0.0%	1	5.0%	0	0.0%	0	0.0%	0	0.0%	0	0.0%	0	0.0%		
計	82	100.0%	4	100.0%	20	100.0%	24	100.0%	6	100.0%	8	100.0%	4	100.0%	16	100.0%		

問8「教員の説明は分かり易く、あなたの理解の深化に繋がりましたか。」

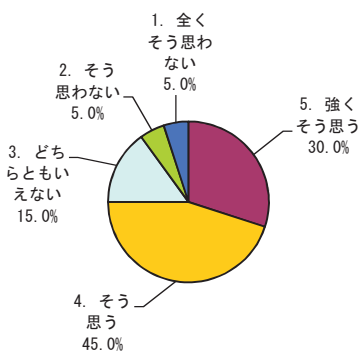
全体



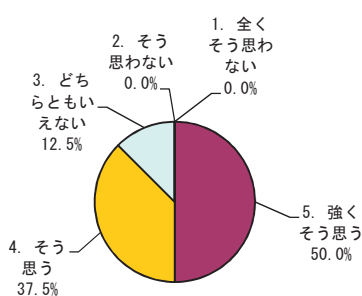
数学専攻



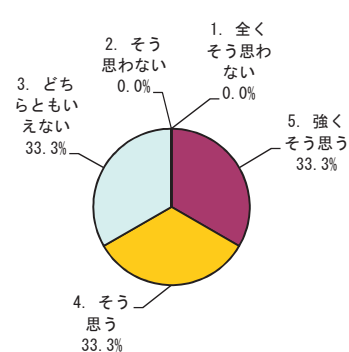
物理学専攻



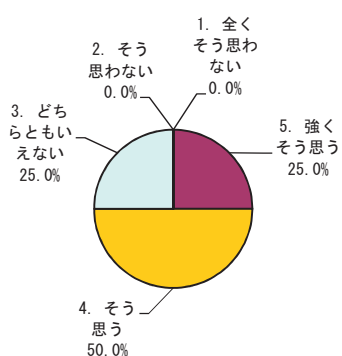
化学専攻



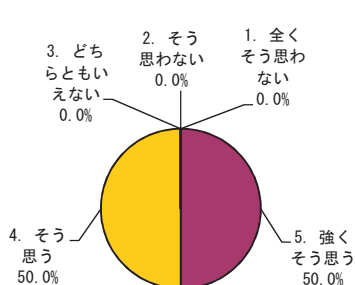
生物科学専攻



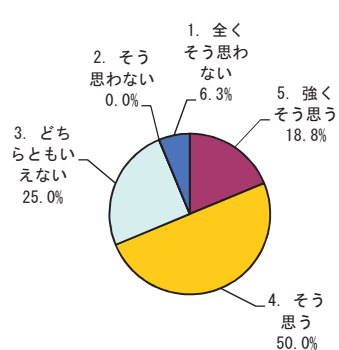
地球惑星システム学専攻



数理分子生命理学専攻

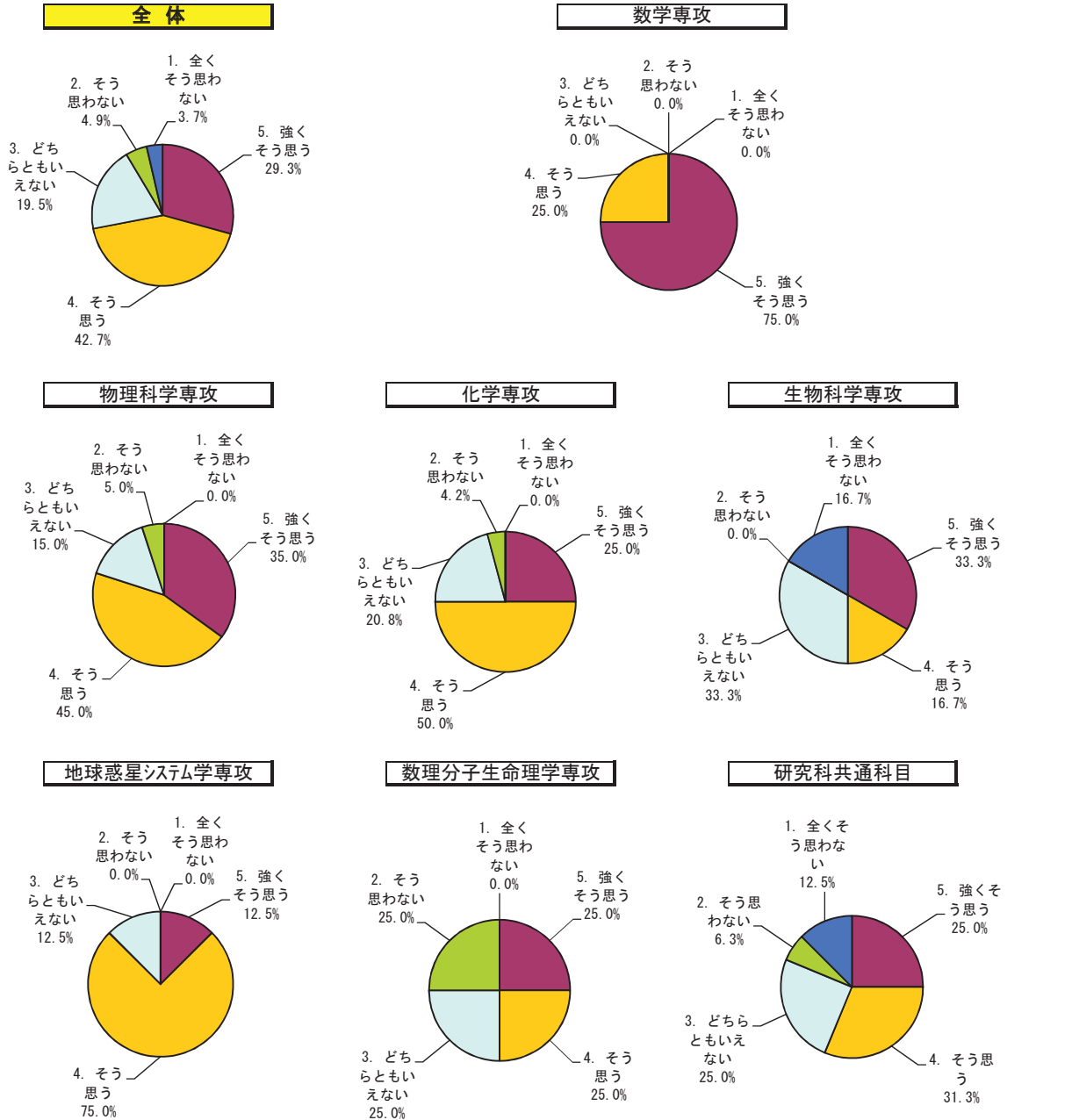


研究科共通科目



区分	専攻		全体		数学専攻		物理学専攻		化学専攻		生物科学専攻		地球惑星システム学専攻		数理分子生命理学専攻		研究科共通科目	
	回答数	構成率	回答数	構成率	回答数	構成率	回答数	構成率	回答数	構成率	回答数	構成率	回答数	構成率	回答数	構成率	回答数	構成率
5. 強くそう思う	30	36.6%	3	75.0%	6	30.0%	12	50.0%	2	33.3%	2	25.0%	2	50.0%	2	50.0%	3	18.8%
4. そう思う	35	42.7%	1	25.0%	9	45.0%	9	37.5%	2	33.3%	4	50.0%	2	50.0%	8	50.0%	8	50.0%
3. どちらともいえない	14	17.1%	0	0.0%	3	15.0%	3	12.5%	2	33.3%	2	25.0%	0	0.0%	0	0.0%	4	25.0%
2. そう思わない	1	1.2%	0	0.0%	1	5.0%	0	0.0%	0	0.0%	0	0.0%	0	0.0%	0	0.0%	0	0.0%
1. 全くそう思わない	2	2.4%	0	0.0%	1	5.0%	0	0.0%	0	0.0%	0	0.0%	0	0.0%	0	0.0%	1	6.3%
計	82	100.0%	4	100.0%	20	100.0%	24	100.0%	6	100.0%	8	100.0%	4	100.0%	4	100.0%	16	100.0%

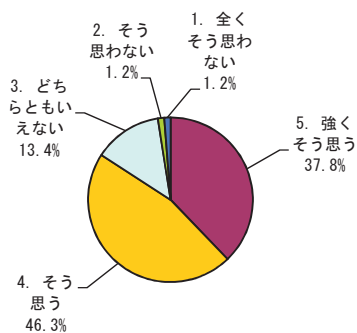
問9「あなたは、この授業から専門分野の知識と技能を獲得できましたか。」



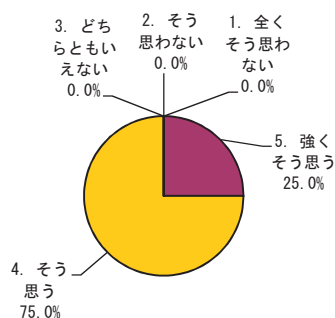
区分	専攻		全体		数学専攻		物理科学専攻		化学専攻		生物科学専攻		地球惑星システム学専攻		数理分子生物学専攻		研究科共通科目	
	回答数	構成率	回答数	構成率	回答数	構成率	回答数	構成率	回答数	構成率	回答数	構成率	回答数	構成率	回答数	構成率	回答数	構成率
5. 強くそう思う	24	29.3%	3	75.0%	7	35.0%	6	25.0%	2	33.3%	1	12.5%	1	25.0%	4	25.0%		
4. そう思う	35	42.7%	1	25.0%	9	45.0%	12	50.0%	1	16.7%	6	75.0%	1	25.0%	5	31.3%		
3. どちらともいえない	16	19.5%	0	0.0%	3	15.0%	5	20.8%	2	33.3%	1	12.5%	1	25.0%	4	25.0%		
2. そう思わない	4	4.9%	0	0.0%	1	5.0%	1	4.2%	0	0.0%	0	0.0%	1	25.0%	1	6.3%		
1. 全くそう思わない	3	3.7%	0	0.0%	0	0.0%	0	0.0%	0	0.0%	1	16.7%	0	0.0%	2	12.5%		
計	82	100.0%	4	100.0%	20	100.0%	24	100.0%	6	100.0%	8	100.0%	4	100.0%	16	100.0%		

問10「総合的に判断して、あなたはこの授業に満足しましたか。」

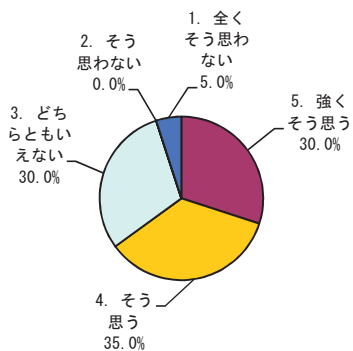
全体



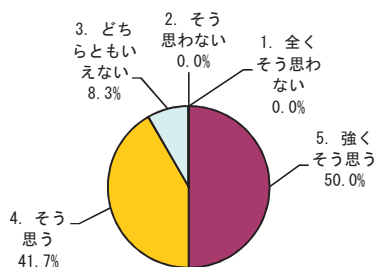
数学専攻



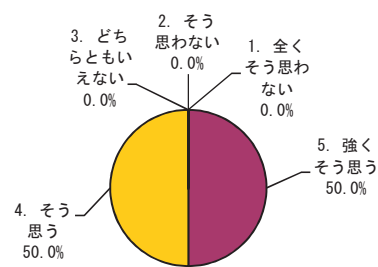
物理科学専攻



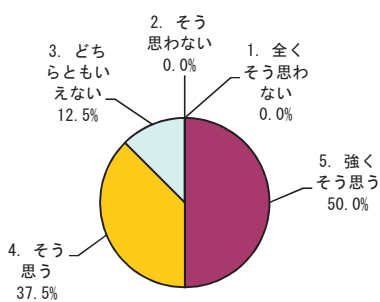
化学専攻



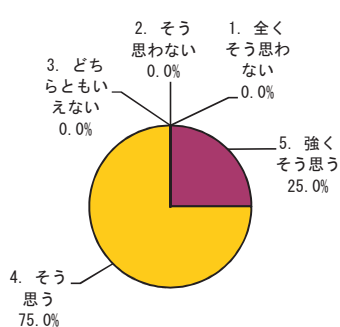
生物科学専攻



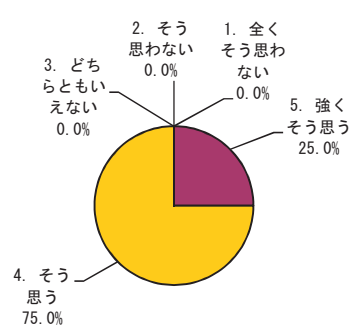
地球惑星システム学専攻



数理分子生命理学専攻



研究科共通科目



区分	専攻		全体		数学専攻		物理科学専攻		化学専攻		生物科学専攻		地球惑星システム学専攻		数理分子生命理学専攻		研究科共通科目	
	回答数	構成率	回答数	構成率	回答数	構成率	回答数	構成率	回答数	構成率	回答数	構成率	回答数	構成率	回答数	構成率	回答数	構成率
5. 強くそう思う	31	37.8%	1	25.0%	6	30.0%	12	50.0%	3	50.0%	4	50.0%	1	25.0%	4	25.0%		
4. そう思う	38	46.3%	3	75.0%	7	35.0%	10	41.7%	3	50.0%	3	37.5%	3	75.0%	9	56.3%		
3. どちらともいえない	11	13.4%	0	0.0%	6	30.0%	2	8.3%	0	0.0%	1	12.5%	0	0.0%	2	12.5%		
2. そう思わない	1	1.2%	0	0.0%	0	0.0%	0	0.0%	0	0.0%	0	0.0%	0	0.0%	0	0.0%		
1. 全くそう思わない	1	1.2%	0	0.0%	1	5.0%	0	0.0%	0	0.0%	0	0.0%	0	0.0%	0	0.0%		
計	82	100.0%	4	100.0%	20	100.0%	24	100.0%	6	100.0%	8	100.0%	4	100.0%	16	100.0%		

平成27年度 理学研究科評価委員会委員

- 委員長 小原政信 (副研究科長, 附属理学融合教育研究センター・教授)
- 若木宏文 (数学専攻・教授)
- 滝本和広 (数学専攻・准教授)
- 圓山裕 (物理科学専攻・教授)
- 大川正典 (物理科学専攻・教授)
- 藤原照文 (化学専攻・教授)
- 山本陽介 (化学専攻・教授)
- 山口富美夫 (生物科学専攻・教授)
- 濱生こずえ (生物科学専攻・准教授)
- 関根利守 (地球惑星システム学専攻・教授)
- 片山郁夫 (地球惑星システム学専攻・教授)
- 中田聡 (数理分子生命理学専攻・教授)
- 西森拓 (数理分子生命理学専攻・教授)
- 草場信 (附属施設: 附属植物遺伝子保管実験施設・教授)

14名