

ごみの分け方・出し方

まぜれば **ごみ**
分ければ **資源**

平日に各集積場のルールにより出してください

紙ごみ ・ “可燃ごみ” にいれないでください!

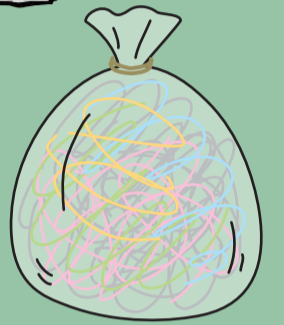
機密扱いのコピー用紙等は、シュレッダー処理して、雑誌類とともに売払いに出してください。

リサイクル (売払い)

雑誌・包装紙・封筒類・シュレッダーごみ
機密不要のコピー用紙

新聞紙・チラシ

段ボール



※詳細は紙ごみの分け方・出し方ポスター参照

可燃ごみ 赤の指定袋 (70円/45L)



生ごみ類

弁当ガラ

カップ類

ちり紙・光沢紙・細断紙

ビニール袋

裏カーボン紙
感熱紙
写真
光沢紙
ペットボトル
ラベル

注:大学で発生するごみは事業系なので家庭ごみとは扱いが異なります。家庭ごみにおける“リサイクルプラ”は、大学では“**可燃ごみ**”として扱われます

ビン・缶 青の指定袋 (40円/30L)



飲料缶

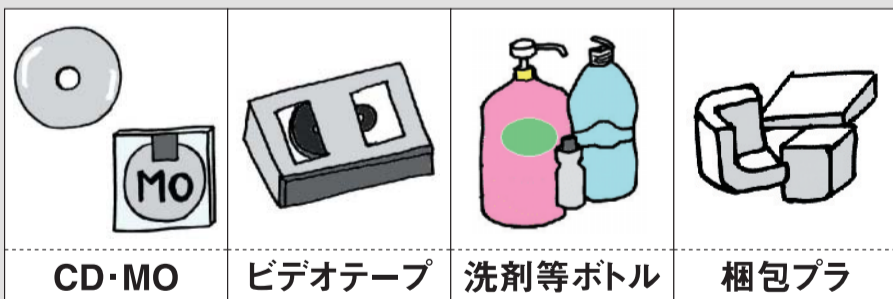
飲料ビン

缶はつぶしましょう
容量の削減になります



●薬品ビンやスプレー缶は“上記以外のごみ”に!

不燃プラ 透明・半透明の袋



CD・MO

ビデオテープ

洗剤等ボトル

梱包プラ

●50×50×50cm以下

ペットボトル (売払い)

透明・半透明の袋

- ゆすいでください
- ラベルは取り除いて“**可燃ごみ**”に



上記以外のごみ ・各部署のルールに従って出してください

<p>乾電池・蛍光管・白熱球</p>	<p>薬品 2回洗淨する</p> <p>薬品ビン</p>	<p>陶器類</p>	<p>実験系ガラス器具</p>	<p>粗大ごみ</p>	<p>使い切り穴をあける</p> <p>ガス スプレー缶</p>
--------------------	----------------------------------	------------	-----------------	-------------	--------------------------------------