



理化学研究所



広島大学

平成30年

8/1 水

10:00 ~ 16:00
(最終受付 15:30)

広島中央サイエンスパーク施設公開



ロボホンも
いるよ!

広島大学イノベーションプラザ施設公開

実験施設をのぞいてみよう!

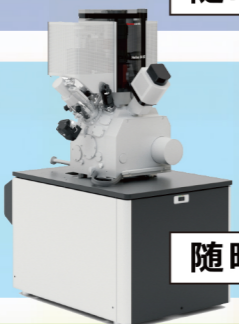


共焦点レーザー
走査型顕微鏡

随時



集束イオンビーム
走査型電子顕微鏡



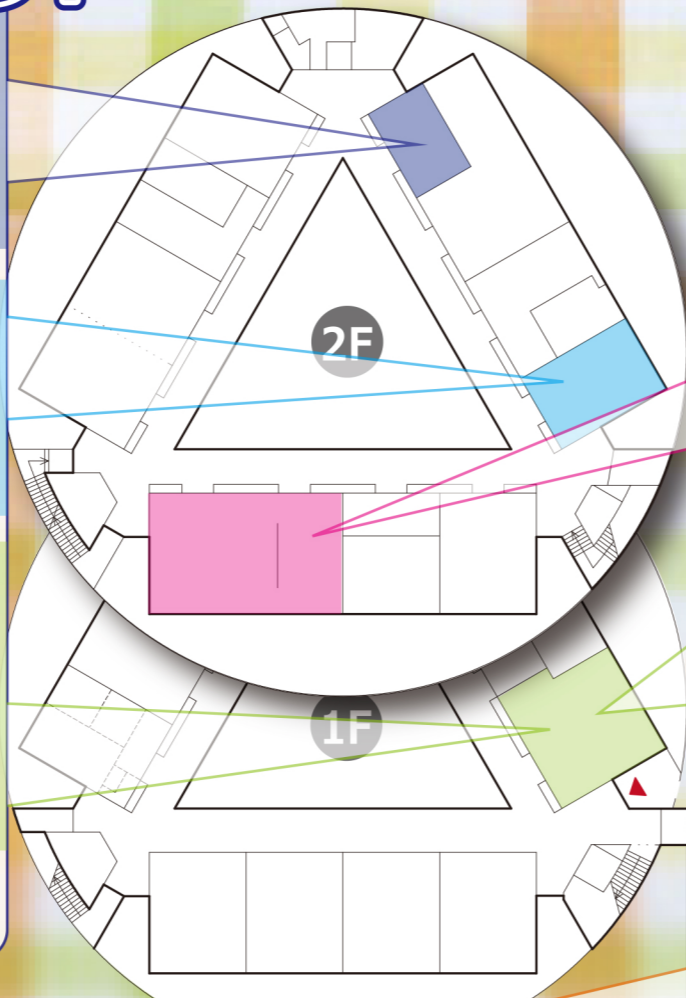
随時



走査型電子顕微鏡

随時

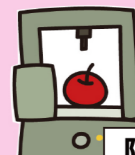
いろいろな顕微鏡があるんだね。
何が見えるんだろう?



いろいろな顕微鏡を体験してみよう!



生き物の3Dモデルができるまで
電子顕微鏡で撮影したたくさんの写真から、
3Dモデルを作り出すまでをご紹介します



随時



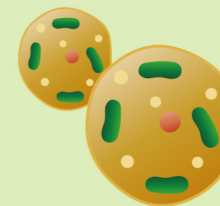
動物の細胞、クラゲなどを顕微鏡で見よう!
光学顕微鏡をのぞいてみよう
(いろいろな顕微鏡体験)



随時



小さな小さな世界をのぞいてみよう
きみが知らない生き物の形
(走査型電子顕微鏡実演)



11:00~, 13:00~, 15:00~ (30分程度)

研究者と話してみませんか?



岡本和子

【先端バイオイメーjing研究チーム 研究員】

14:00~(30分程度)

バイオって?
DNA?
染色体?
顕微鏡で何が?



心と体を元気にする「オフイトレ」 をチャレンジ!



働くみなさんの心と身体を
元気にする“オフイトレ”に、
親子でチャレンジ!
お子様から高齢者までOK!
コミュニケーションアップにも最適!

10:00~(1回15分)
随時

【お問合せ先】

国立研究開発法人 理化学研究所
TEL: 082-421-0315

広島大学 社会産学連携グループ
TEL: 082-424-5873

調整池

広島大学
イノベーションプラザ

■国立研究開発法人
産業技術総合研究所 中国センター