

平成15年11月25日

報道機関 各位

広島大学総務部大学情報室長
西田良一

平成16年度入学者特別選抜（推薦入学試験等）実施について

12月1日（月）、2日（火）に平成16年度入学者特別選抜（推薦入学試験等）を実施いたしますのでお知らせいたします。

なお、当日の取材につきましては、別紙「平成16年度広島大学特別選抜に係る報道関係者の取材領」により取材をお願いいたします。

おって、平成16年度推薦入学等特別選抜及びアドミッション・オフィス方式選抜（AO入試）の志願者数を添付資料のとおりお知らせいたします。

【お問い合わせ先】

広島大学 学生部 入試課長
TEL: (0824) 24-6171

[発信枚数; A4版 7枚(本票含む)]

[取材要領](#)
[建物配置図](#)
[推薦入学出願状況](#)
[帰国子女特別選拔出願状況](#)
[AO入試出願状況](#)
[AO入試出願状況\(フェニックス入学制度\)](#)

平成16年度広島大学特別選抜に係る報道関係者の取材要領

1. 趣 旨

入学試験の円滑な実施及び受験環境を適切に維持するために、取材現場・日時等を指定して、協力願うものです。

2. 取材場所・日時等

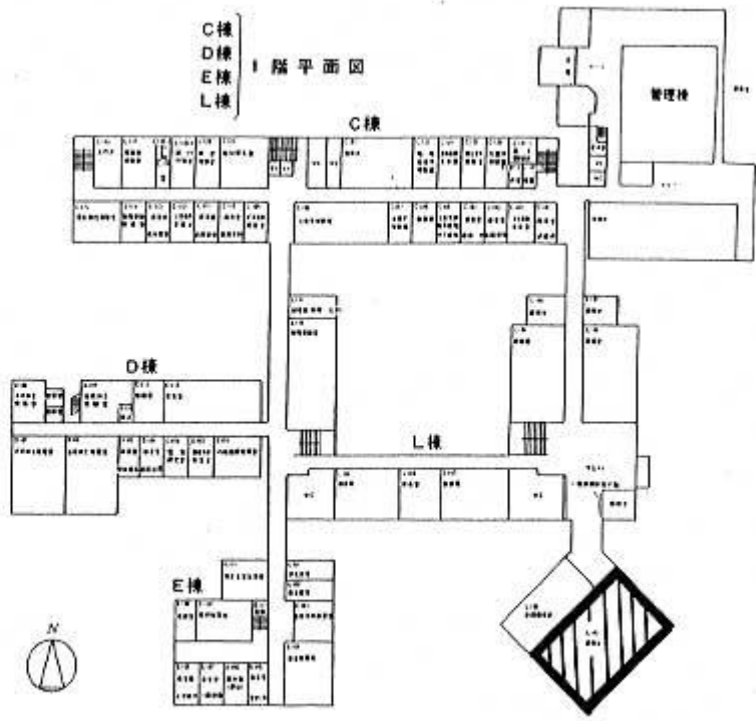
選抜方法等	取材場所	取材日時	試験科目
推薦入学試験 (大学入試センターを課さない選抜)	教育学部 L-105講 義室 (案内図参照)	平成15年12月1 日(月) 9:10~9:20(1 0分間)	小論文 9:30~1 2:00

3. 取材時の要領

受験者の心理状態をご理解いただき、受験者が落ち着いて受験できるよう十分に配慮し、次の要領に留意して行ってください。

- (1) 取材時は、必ず全員が社名入りの腕章等を着用し、報道関係者であることを明示してください。
- (2) 取材時間5分間(9:05)までに取材場所講義室入口付近に集合してください。
- (3) 取材には、大学関係者が立ち会いますので、その指示に従ってください。
- (4) 指定の日時及び指定の取材場所(試験室)に限り、テレビジョン、写真の撮影ができます。(上記2. のとおり)
- (5) 受験者が特定できるアングルでの撮影は絶対に避けてください。特に、前方から受験者に正対しての撮影はできません。
- (6) 取材時間外において、建物内外から試験室に向けての撮影はしないでください。
- (7) 試験当日は、学生部入試課及び各試験場本部(試験事務室)へは、立ち入らないでください。
- (8) 不測の事態が発生し、試験が中止された場合でも、大学関係者の了解がない限り、試験室内へは立ち入らないでください。

問い合わせ先 広島大学学生部入試課 TEL 0824-24-6171
--



平成16年度広島大学推薦入学出願状況

(大学入試センター試験を課さない選抜)

学部, 学科等			平成16年度		平成15年度		
			募集人員	志願者数	募集人員	志願者数	
教育学部	第二類 (科学文化教育系)	自然系コース	9	23	9	14	
		数理系コース	5	34	5	31	
		技術・情報系 コース	A推薦	3	5	3	7
			B推薦	2	4	2	3
			小計	5	9	5	10
	第三類 (言語文化教育系)	国語文化系コース	5	25	5	26	
		英語文化系コース	5	34	5	45	
		日本語教育系コース	10	41	10	33	
	第四類 (生涯活動教育系)	健康スポーツ系コース	10	43	10	34	
		人間生活系コース	3	14	3	15	
		音楽文化系コース	5	25	5	28	
		造形芸術系コース	7	21	7	21	
	第五類 (人間形成基礎系)	教育学系コース	5	18	5	20	
	計			69	287	69	277
	経済学部	経済学科	昼間コース	A推薦	3	25	3
B推薦				2	4	2	8
小計				5	29	5	33
夜間主コース			25	45	25	31	
計			30	74	30	64	
工学部	第三類 (化学・バイオ・プロセス系)	A推薦	20	45	24	40	
		B推薦	1	0	1	0	
		小計	21	45	25	40	
	第四類 (建設・環境系)	27	67	27	64		
計			48	112	52	104	
合計			147	473	151	445	

(大学入試センター試験を課す選抜)

学部, 学科等			平成16年度		平成17年度	
			募集人員	志願者数	募集人員	志願者数
文学部	人文学科	A推薦	22	87	22	67
		B推薦	3	6	3	7
		計	25	93	25	74
生物生産学部	生物生産学科	15	※	15	68	
合計			40	93	40	142

注)生物生産学部は、平成16年1月5日～9日出願受付

平成16年度広島大学帰国子女特別選拔出願状況

学部, 学科等			平成16年度		平成15年度	
			募集人員	志願者数	募集人員	志願者数
教育学部	第三類 (言語文化教育系)	日本語教育系コース	若干名	6	若干名	1
合 計				6		1

平成16年度広島大学中国引揚者等子女特別選拔出願状況

学部, 学科等			平成16年度		平成15年度	
			募集人員	志願者数	募集人員	志願者数
経済学部	経済学科	夜間主コース	若干名	4	若干名	1
合 計				4		1

平成16年度広島大学社会人特別選拔出願状況

学部, 学科等			平成16年度		平成15年度	
			募集人員	志願者数	募集人員	志願者数
法学部	法 学科	夜間主コース	50	51	35	40
経済学部	経済学科	夜間主コース	15	9	15	11
合 計			65	60	50	51

平成16年度AO入試出願状況

学部, 学科等		平成16年度		平成15年度		備考	
		募集人員	志願者数	募集人員	志願者数		
総合科学部	総合科学科	若干名	6	若干名	3		
文学部	人文学科	若干名	1	若干名	2		
教育学部	第一類 (学校教育系)	初等教育教員養成コース	5	45	5	38	大学入試センター試験を課す 選抜
		障害児教育教員養成コース	3	7	3	9	大学入試センター試験を課す 選抜
	第二類 (科学文化教育系)	社会系コース	2	16	2	15	
	第五類 (人間形成基礎系)	心理学系コース	2	3	2	4	大学入試センター試験を課す 選抜
	計		12	71	12	66	
法学部	法学科 夜間主コース	5	※	10	3	大学入試センター試験を課す 選抜	
経済学部	経済学部 昼間コース	5	7	5	9		
理学部	数学科	9	23	9	23		
	物理科学科	15	26	15	22		
	化学科	7	18	7	24		
	地球惑星システム学科	6	12	6	15		
	計		37	79	37	84	
歯学部	歯学科	5	18	5	16	大学入試センター試験を課す 選抜	
工学部	第二類(電気・電子・システム・情報系)	5	4	5	16		
生物生産学部	生物生産学部	5	※	5	6	大学入試センター試験を課す 選抜	
合計		74	184	79	209		

注)法学部夜間主コース及び生物生産学部は、平成16年1月5日～9日出願受付

平成16年度広島大学推薦入学出願状況
（フェニックス入学制度）

学部, 学科等		平成16年度		平成15年度		
		募集人員	志願者数	募集人員	志願者数	
総合科学部	総合科学科	若干名	2	若干名	2	
文学部	人文学科	若干名	2	若干名	6	
教育学部	第二類 (科学文化教育系)	自然系コース	若干名	0	若干名	0
		数理系コース	若干名	0	若干名	0
		技術・情報系コース	若干名	0	若干名	0
		社会系コース	若干名	0	若干名	0
	第三類 (言語文化教育系)	国語文化系コース	若干名	0	若干名	0
		英語文化系コース	若干名	0	若干名	0
		日本語教育系コース	若干名	0	若干名	0
	第四類 (生涯活動教育系)	健康スポーツ系コース	若干名	0	若干名	1
		人間生活系コース	若干名	0	若干名	0
		音楽文化系コース	若干名	1	若干名	0
		造形芸術系コース	若干名	0	若干名	0
	第五類 (人間形成基礎系)	教育学系コース	若干名	0	若干名	0
		心理学系コース	若干名	0	若干名	0
	計			0		1
法学部	法学部 夜間主コース	若干名	1	若干名	0	
経済学部	経済学科 夜間主コース	若干名	0	若干名	0	
工学部	第一類 (機械システム工学系)	若干名	0	若干名	0	
	第二類 (電気・電子・システム・情報系)	若干名	0	若干名	0	
	第三類 (化学・バイオ・プロセス系)	若干名	0	若干名	0	
	第四類 (建設・環境系)	若干名	0	若干名	0	
	計		0	若干名	0	
生物生産学部	生物生産学科	若干名	1	若干名	1	
合計			7		10	

