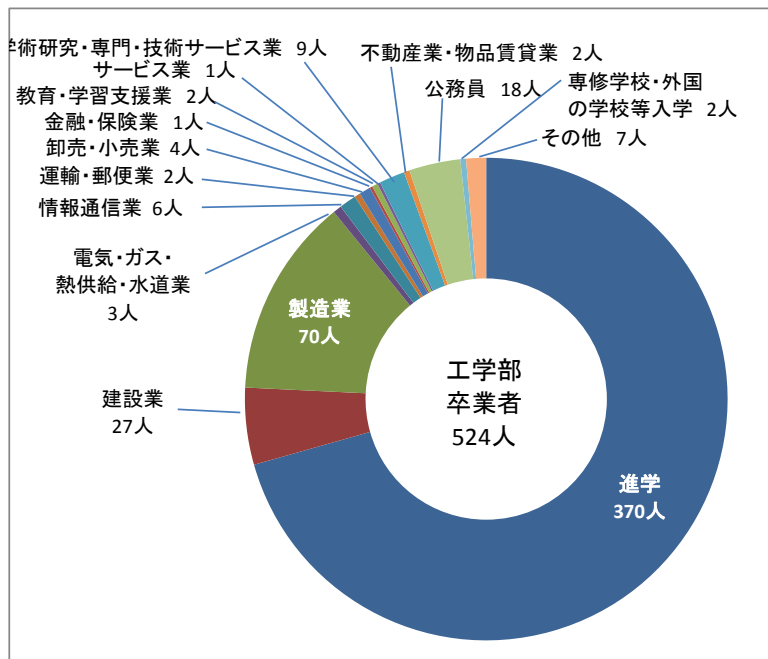
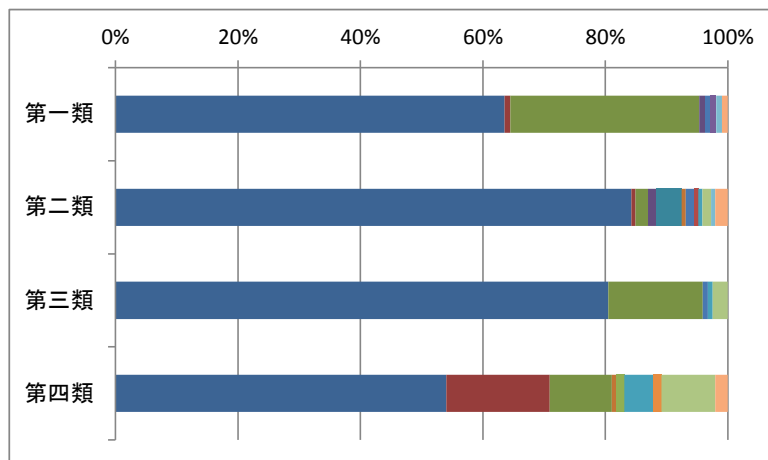


■平成30年度工学部卒業者の進路

■工学部卒業生の総計



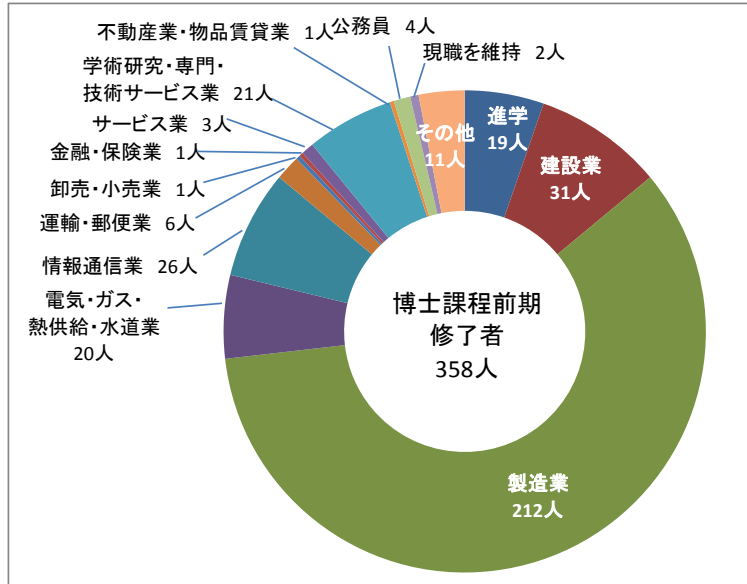
■類毎の業種割合



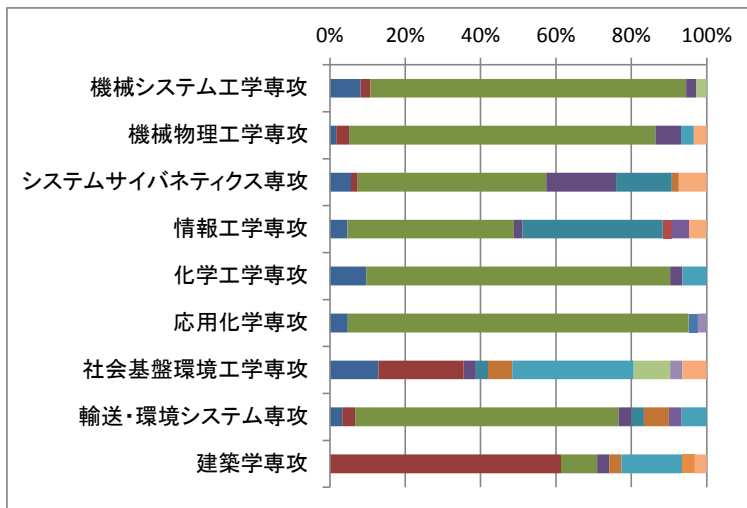
	進学	建設業	製造業	電気・ガス・熱供給・水道業	情報通信業	運輸・郵便業	卸売・小売業	金融・保険業	教育・学習支援業	サービス業	学術研究・専門・技術サービス業	不動産業・物品賃貸業	公務員	専修学校・外国の学校等入学	その他	計
第一類	68	1	33	1	0	0	1	0	0	1	0	0	0	1	1	107
第二類	123	1	3	2	6	1	2	1	0	0	1	0	2	1	3	146
第三類	99	0	19	0	0	0	1	0	0	0	1	0	3	0	0	123
第四類	80	25	15	0	0	1	0	0	2	0	7	2	13	0	3	148
工学部合計	370	27	70	3	6	2	4	1	2	1	9	2	18	2	7	524

■平成30年度工学研究科博士課程前期修了者の進路

■ 博士課程前期修了者の総計



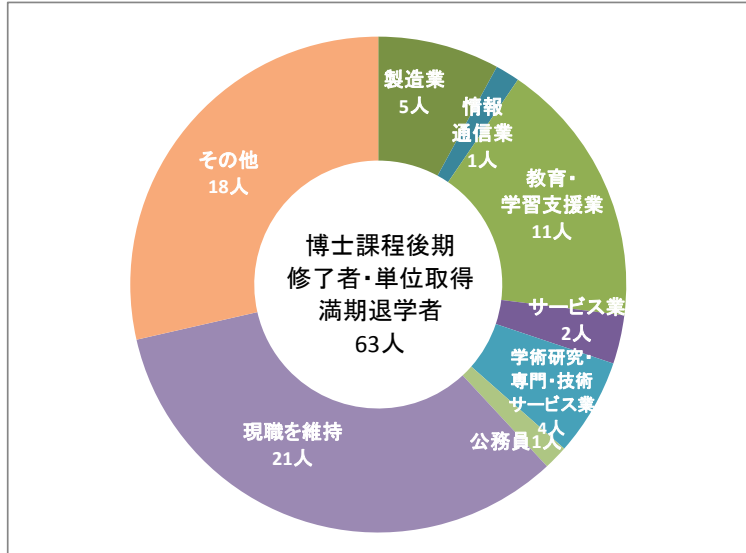
■ 専攻毎の業種割合



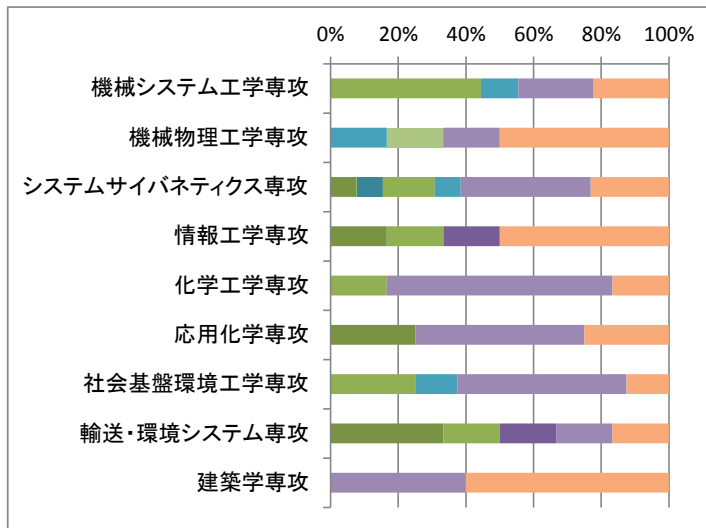
	進学	建設業	製造業	電気・ガス・熱供給・水道業	情報通信業	運輸・郵便業	卸売・小売業	金融・保険業	サービス業	学術研究・専門・技術サービス業	不動産業・物品賃貸業	公務員	現職を維持	その他	計
機械システム工学専攻	3	1	31	1	0	0	0	0	0	0	0	1	0	0	37
機械物理工学専攻	1	2	48	4	0	0	0	0	0	2	0	0	0	2	59
システムサイバネティクス専攻	3	1	27	10	8	1	0	0	0	0	0	0	0	4	54
情報工学専攻	2	0	19	1	16	0	0	1	2	0	0	0	0	2	43
化学工学専攻	3	0	25	1	0	0	0	0	0	2	0	0	0	0	31
応用化学専攻	2	0	38	0	0	0	1	0	0	0	0	0	1	0	42
社会基盤環境工学専攻	4	7	0	1	1	2	0	0	0	10	0	3	1	2	31
輸送・環境システム専攻	1	1	21	1	1	2	0	0	1	2	0	0	0	0	30
建築学専攻	0	19	3	1	0	1	0	0	0	5	1	0	0	1	31
研究科合計	19	31	212	20	26	6	1	1	3	21	1	4	2	11	358

■平成30年度工学研究科博士課程後期修了者・単位取得満期退学者の進路

■ 博士課程後期修了者・
単位取得満期退学者の総計



■ 専攻毎の業種割合



	製造業	情報通信業	教育・学習支援業	サービス業	学術研究・専門・技術サービス業	公務員	現職を維持	その他	計
機械システム工学専攻	0	0	4	0	1	0	2	2	9
機械物理工学専攻	0	0	0	0	1	1	1	3	6
システムサイバネティクス専攻	1	1	2	0	1	0	5	3	13
情報工学専攻	1	0	1	1	0	0	0	3	6
化学工学専攻	0	0	1	0	0	0	4	1	6
応用化学専攻	1	0	0	0	0	0	2	1	4
社会基盤環境工学専攻	0	0	2	0	1	0	4	1	8
輸送・環境システム専攻	2	0	1	1	0	0	1	1	6
建築学専攻	0	0	0	0	0	0	2	3	5
研究科合計	5	1	11	2	4	1	21	18	63