

2019年10月6日(日) 市民公開講座



申し込み用紙

参加をご希望される方の氏名、住所を記載頂き、
9月13日(金) 17:00までにお申し込み下さい。

ふりがな 氏名	住所

講師へのご質問や今後の市民公開講座へのご要望などがございましたら、記載下さい。

FAXまたはメールにてお申し込みください。

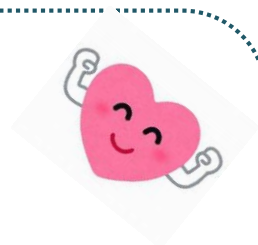
広島大学病院 心不全センター

FAX: 082-257-5711

メールアドレス: heart-ikiiki@hiroshima-u.ac.jp

(心不全センター宛)

メールでお申し込みの方は、氏名、住所を記載ください。



氏名、住所に関する個人情報は、聴講券の郵送目的以外では使用しません。