

参加
無料

女性学生のためのキャリアスタート支援セミナー (マツダ株式会社)

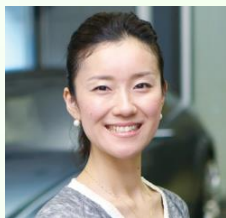
自動車会社での理系人財の活躍フィールド ～先輩女性エンジニアが語る～

日時

会場

平成27年**11月10日**(火) 東広島キャンパス
(12:50～14:20) 工学研究科A1-141中会議室

講師



岩本 麻美 さん

(商品企画部(商品開発職))
工学部第4類卒業



梶川 直子 さん

(NVH性能開発部(開発研究職))
工学部第3類卒業



川又 茉依 さん

(ボデー開発部(開発設計職))
工学部第4類卒業

講演概要：

自動車会社には多くの技術系職種の業務があり、機械系や電気系のみならず、化学系や建築系、理学系など様々な理系分野出身者が活躍しています。

マツダの開発領域で活躍中の先輩女性エンジニアが、その仕事の魅力ややりがいなどについて語ります。

* 申込方法: 1. 名前 2. 所属 3. 学年(職名) 4. 講師の方への質問事項を明記して、下記「申込み・問い合わせ先」まで、Eメールにてご連絡ください。
申込締切: 11月4日(水)

申込み・問い合わせ先

広島大学男女共同参画推進室(担当 香妻)

E-mail : syokuin-sen@office.hiroshima-u.ac.jp TEL : 082-424-4399

URL : <http://home.hiroshima-u.ac.jp/womenres/>

マツダ株式会社 会社概要

【所在地】	〒730-8670 広島県安芸郡府中町新地3番1号
【資本金】	2,589億5,709万6,762円
【従業員数】	21,295名(単体) (男性:19,407名、女性:1,888名)
【主な事業内容】	乗用車・トラックの製造、販売など
【研究開発拠点】	本社、横浜、アメリカ、ドイツ、中国
【広島大学出身者数】	約700名

マツダ株式会社 企業見学バスツアーについて

旅行日程	平成27年 12月2日 (水)
募集定員	25名
募集対象	研究者を目指す女性の大学院生 大学院へ進学予定の女性の学部生
申込〆切	11月18日 (水)



(平成26年度企業訪問の様子)

<旅行日程>

日次	日付	出発時間	行程	昼食	夕食
1	12月2日 (水)	9:00 9:10 10:10 10:30 12:00 13:00 15:00 16:15	広大学生プラザ集合 広大学生プラザ出発 マツダ到着 ミュージアム、工場見学 昼休憩 女性エンジニアとの ディスカッション 訪問終了 広大学生プラザ到着・解散		各自で準備 ×

<内容>

このバスツアーでは、女性の大学院生のキャリアスタートを支援する一環として、企業で働く女性の姿を具体的にイメージできるように、年代別に女性社員の方に講話していただき、将来の自分について真剣に考え、努力するきっかけを作ることで、社会でも多くの女性が活躍できることを目指します。

<申込み・問い合わせ先>

広島大学 グローバルキャリアデザインセンター
(若手研究人材養成担当)

E-mail : womenres@hiroshima-u.ac.jp

U R L : <http://home.hiroshima-u.ac.jp/womenres/>