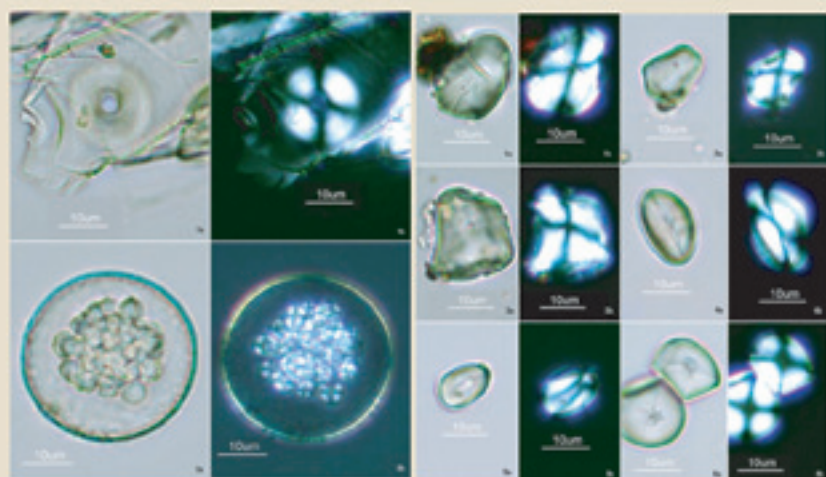


ふむふむ Cafe

広島大学総合博物館 ミュージアム・カフェ
—— ホットと一息、脳みそもリフレッシュ！

縄文人のぼんごはん

～土器に残ったミクロの手がかり



- * 2011年10月6日(木) 18時～
- * 広島大学東広島キャンパス内
マーメイドカフェ
- * 申込不要・入場無料
お茶代は各自のご負担となります。

白衣を着て顕微鏡をのぞく、渋谷さんの専門は考古学。
思わぬ方法で私たち日本人の食のルーツを探っています。
縄文時代の食卓には何が並んでいたのか・・・！？
今回は、カフェで楽しくお話いただきます。



スピーカー：渋谷 綾子

(専門/考古学、広島大学総合博物館 学芸職員)

聞き手：橋本 知佳

お問い合わせ：広島大学総合博物館 担当/橋本「おきがるにお問い合わせください！」
電話：082-424-4212 (火～土 10時～17時) E-Mail：museum@hiroshima-u.ac.jp

第36回公開講演会



広島大学総合博物館
Hiroshima University Museum