



令和元年10月9日

**「令和元年度 広島市訪問看護師養成事業」を広島大学大学院
医系科学研究科附属先駆的看護実践支援センターが実施します**

高齢化の進展と地域医療構想に基づく病床削減等により在宅ケアのニーズの拡大が見込まれています。広島市は、在宅医療に従事する訪問看護師の量的拡充と、在宅看取りまでを支えることのできる訪問看護師の育成を並行して進めていくことを目的に、本事業を広島大学大学院医系科学研究科附属先駆的看護実践支援センターに委託しました。

当センターでは、これから訪問看護師になろうとする人を対象とした研修会や実習、すでに訪問看護ステーションに勤務している看護師を対象とした看取りの技術を向上させる研修会を企画、実施していきます。

広島市にとどまらず、広島県全体の、ひいては全国のモデルとなるような、訪問看護師育成モデルの構築を目指しています。

この度、訪問看護師養成研修会を以下のとおり実施いたしますので、将来、訪問看護ステーションに就職を希望される方、訪問看護に関心のある方は是非お申し込み下さい。

記

<在宅医療に従事する訪問看護師を養成するための研修>

研修内容：訪問看護師として必要な知識を身に付ける講義（座学）：2日間

訪問看護事業所での実習（同行研修）：3日間

対象：

（一般用）

看護師としての実務経験はあるが、訪問看護の経験のない者

（学生用）

将来、広島市又は安芸郡の訪問看護事業所で働いてみたい看護学生

講義日：11月23日（土） 9：00～16：45

11月30日（土） 9：00～16：15

講義場所：広島大学保健学研究棟内（広島市南区霞1丁目2-3）

実習日：講義受講後～令和2年2月末 計3日間（免許保有者のみ）

（実習日は、希望日を踏まえて協力訪問看護事業所と調整します）

実習場所：広島市又は安芸郡の訪問看護事業所

振り返り：実習終了後に集合形式で振り返りを行います（日程は調整中）

受講料：無料

募集人数：30人（先着順：一般、学生 合計）

申込方法：FAX又はメール（ポスターを参照）

申込締切：11月15日（金）

<訪問看護技術（看取り・緩和ケア）向上のための研修>

研修内容：ELNEC-J 認定講師による講義（座学）：2 日間

訪問看護事業所の訪問サービスに同行・見学（同行研修）：3 日間

対 象：訪問看護事業所での実務経験はあるが、終末期や看取りへの対応経験がない又は浅い者

※原則として、広島市又は安芸郡の医療機関等に勤務している者、
もしくは、今後、広島市又は安芸郡の医療機関等に勤務する予定の者

講 義 日：12 月 21 日（土）、22 日（日） 9:00～16:30

講義場所：広島大学保健学研究棟内（広島市南区霞 1 丁目 2-3）

実 習 日：講義終了後～令和 2 年 2 月末 計 3 日間

（実習日は希望日を踏まえて協力訪問看護事業所と調整します）

実習場所：広島市又は安芸郡の訪問看護事業所

振り返り：実習終了後に振り返りを行います（日程調整中）

受 講 料：無料

募集人数：15 名（先着順）

申込方法：FAX 又はメール（ポスターを参照）

申込締切：12 月 6 日（金）

【お問い合わせ・お申し込み先】

〒734-8553 広島市南区霞 1-2-3

広島大学大学院医系科学研究科附属先駆的看護実践支援センター

担当：森山、伊藤

TEL/FAX：082-257-5369 MAIL：houmon@hiroshima-u.ac.jp

発信枚数：A4版 8 枚（本票含む）

令和元年度広島大学・広島市訪問看護師養成事業

在宅医療に従事する訪問看護師を 養成するための研修を開催します!!

受講料 無料 / 募集人数 計30名(先着順)

訪問看護師として必要な知識を、2日間の講義(座学形式)を受講した上で、広島市又は安芸郡の訪問看護事業所での実習(同行研修)を通して学びます。

講義だけでなく、訪問看護事業所の訪問看護師との交流や、普段はなかなか経験できない同行訪問で、訪問看護の魅力を学びませんか!

詳細は裏面を参照ください



【受講対象者】

看護師としての実務経験はあるが、訪問看護の経験のない者

※原則として、広島市又は安芸郡の医療機関等に勤務している者、もしくは、今後広島市及び安芸郡の訪問看護事業所で勤務する予定の者

講義

令和元年 11月23日(土)、30日(土)

実習

講義受講後～令和2年2月末 計3日間
(実習日は、希望日を踏まえて協力訪問看護事業所と調整します)

振り返り

実習終了後に集合形式で振り返りを行います(日程は調整中)

【申込方法】

1. 氏名
2. 連絡先(住所、電話番号、メールアドレス)
3. 年齢
4. 看護師経験年数
5. 訪問看護経験の有無(年数)
6. 勤務先事業所名をFAXもしくはメールでお知らせください。

【申込締切】

11月15日(金)

【問い合わせ・申込先】

〒734-8553 広島市南区霞1-2-3

広島大学大学院医系科学研究科附属先駆的看護実践支援センター 担当:伊藤
電話&FAX:082-257-5369 メールアドレス:houmon@hiroshima-u.ac.jp

実施主体:国立大学法人広島大学

〔広島市委託事業〕

後援:公益社団法人広島県看護協会 広島県訪問看護ステーション協議会

訪問看護師になるための 研修(基礎編)の内容は？

研修プログラム

【講義】

1日目:11月23日(土)

9:00~9:45

訪問看護の魅力 — 訪問看護の概要、看護師の役割と基本姿勢

10:00~10:45

医療・介護の動向 — 訪問看護に必要な医療・介護保険制度の理解

11:00~12:00

訪問看護の実践に必要な疾患と疾病管理の知識

①呼吸器疾患のケア(演習付)

12:45~13:45

訪問看護の実践に必要な疾患と疾病管理の知識

②心不全・腎不全・糖尿病のケア(演習付)

14:00~15:30

アセスメントと看護計画の立案(演習付)

15:45~16:45

訪問看護の対象の理解

— 患者と家族を一つのケアユニットとしてとらえる

2日目:11月30日(土)

9:00~9:45

リスクマネジメント

10:00~11:00

訪問看護の実践に必要な疾患と疾病管理の知識

③高齢者・認知症ケア(演習付)

11:15~12:15

訪問看護の実践に必要な疾患と疾病管理の知識

④緩和ケア(演習付)

13:00~14:00

訪問看護の実践に必要な疾患と疾病管理の知識

⑤口腔ケア(演習付)

14:15~15:15

訪問看護の実践に必要な疾患と疾病管理の知識

⑥スキンケア(演習付)

15:30~16:15

病院・施設・在宅における多職種連携、退院前カンファレンス

会場(共通):広島大学保健学研究棟内(広島市南区霞一丁目2-3)

【実習】

講義受講後に訪問看護事業所の訪問サービスに計3日間、同行・見学し、訪問看護の実態を学びます



**講師は、訪問看護事業所の所長、
専門看護師や認定看護師が
務めます!!**

令和元年度広島大学・広島市訪問看護師養成事業

在宅医療に従事する訪問看護師を 養成するための研修を開催します!!

受講料 無料 / 募集人数 計30名(先着順)

訪問看護師として必要な知識を2日間の講義(座学形式)を受講した上で、広島市又は安芸郡の訪問看護事業所での実習(同行研修)を行います。

講義だけでなく、訪問看護事業所の訪問看護師との交流や、普段はなかなか経験できない同行訪問で、訪問看護の魅力を学びませんか!?

詳細は裏面を参照ください

看護学生・大学院生の方お待ちしております

【受講対象者】

- ※ 将来、広島市または安芸郡の訪問看護事業所で働いてみたい看護学生
- ※ 看護師・准看護師の免許を持たない看護学生の方は、講義のみとなります。
- ※ 応募多数の際は、看護師として勤務されている方を優先いたします。
あしからずご了承くださいますようお願い申し上げます。



講義

令和元年 11月23日(土)、30日(土)

実習

講義受講後～令和2年2月末 計3日間(免許保有者のみ)
(実習日は、希望日を踏まえて協力訪問看護事業所と調整します)

振り返り

実習終了後に集合形式で振り返りを行います(日程は調整中)

【申込方法】

1. 氏名
2. 連絡先(住所、電話、メールアドレス)
3. 年齢
4. 看護師・准看護師の免許番号(免許保有者のみ)
5. 在学学校名・学年をFAXもしくはメールでお知らせください。

【申込締切】

11月15日(金)

【問い合わせ・申込先】

〒734-8553 広島市南区霞1-2-3

広島大学大学院医系科学研究科附属先駆的看護実践支援センター 担当:伊藤

電話&FAX:082-257-5369 メールアドレス:houmon@hiroshima-u.ac.jp

実施主体:国立大学法人広島大学

〔広島市委託事業〕

後援:公益社団法人広島県看護協会 広島県訪問看護ステーション協議会

訪問看護師になるための 研修(基礎編)の内容は？

研修プログラム

【講義】

1日目:11月23日(土)

9:00~9:45

訪問看護の魅力 - 訪問看護の概要、看護師の役割と基本姿勢

10:00~10:45

医療・介護の動向 - 訪問看護に必要な医療・介護保険制度の理解

11:00~12:00

訪問看護の実践に必要な疾患と疾病管理の知識

①呼吸器疾患のケア(演習付)

12:45~13:45

訪問看護の実践に必要な疾患と疾病管理の知識

②心不全・腎不全・糖尿病のケア(演習付)

14:00~15:30

アセスメントと看護計画の立案(演習付)

15:45~16:45

訪問看護の対象の理解

- 患者と家族を一つのケアユニットとしてとらえる

2日目:11月30日(土)

9:00~9:45

リスクマネジメント

10:00~11:00

訪問看護の実践に必要な疾患と疾病管理の知識

③高齢者・認知症ケア(演習付)

11:15~12:15

訪問看護の実践に必要な疾患と疾病管理の知識

④緩和ケア(演習付)

13:00~14:00

訪問看護の実践に必要な疾患と疾病管理の知識

⑤口腔ケア(演習付)

14:15~15:15

訪問看護の実践に必要な疾患と疾病管理の知識

⑥スキンケア(演習付)

15:30~16:15

病院・施設・在宅における多職種連携、退院前カンファレンス

訪問看護事業所長・
スタッフによる実践に
即した看護ケアを
学習・演習できます！

地域包括ケアや
地域連携の基盤となる
知識を習得できます！



講師は、訪問看護事業所の
所長、専門看護師や
認定看護師が務めます!!

会場(共通): 広島大学保健学研究棟内(広島市南区霞一丁目2-3)

【実習】

講義受講後に訪問看護事業所の訪問サービスに計3日間、同行・見学し、
訪問看護の実態を学びます

～令和元年度 広島大学・広島市訪問看護師養成事業～

訪問看護技術（看取り・緩和ケア）
向上のための研修を開催します!!**受講料:無料 / 募集人数:15名(先着順)**

在宅看取りまでを支えることのできる訪問看護師を養成するための研修（2日間の座学研修及び3日間の同行研修）を行います。

ELNEC-J（The End-of-Life Nursing Education Consortium）の研修内容を中心に、在宅での看取りの技術向上を図る研修です（修了証発行）。
詳細は裏面を参照ください

受講対象者

訪問看護事業所での実務経験はあるが、終末期や看取りへの対応経験がない者又は浅い者

※原則として、広島市又は安芸郡の医療機関等に勤務している者、もしくは今後広島市又は安芸郡の医療機関等に勤務する予定の者

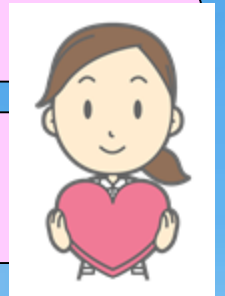
講義

12月21日(土)・22日(日)

実習

講義終了後～令和2年2月末

(実習日は、希望日を踏まえて協力訪問看護事業所と調整します)



振り返り

実習終了後に振り返りを行います(日程調整中)

【申込方法】

1. 氏名 2. 連絡先(住所、電話番号、メールアドレス) 3. 年齢 4. 看護師経験年数
5. 訪問看護経験年数 6. 勤務先事業所名 をFax もしくはメールでお知らせください。

【申込締切】

12月6日(金)

【問い合わせ・申込先】

〒734-8553 広島市南区霞1-2-3

広島大学大学院医系科学研究科附属先駆的看護実践支援センター 担当:伊藤

電話&FAX:082-257-5369 メールアドレス: houmon@hiroshima-u.ac.jp

実施主体:国立大学法人広島大学

〔広島市委託事業〕

後援:公益社団法人広島県看護協会

広島県訪問看護ステーション協議会

訪問看護技術(看取り・緩和ケア)向上 のための研修の内容は？



講師: ELNEC-J認定講師

濱本 千春 (YMCA訪問看護ステーション・ピース, がん看護専門看護師)

佐々木 由紀 (広島文化学園大学看護学科講師, 緩和ケア認定看護師)

山西 友規 (訪問看護ステーション相扶 がん看護専門看護師)

ELNEC-Jの内容を基本に構築

研修プログラム(予定)

【講義】

時間	1日目 12月21日(土)	2日目 12月22日(日)
9:00 ~ 10:00	エンド・オブ・ライフ・ケア (EOL)における看護	コミュニケーション ~患者の意思決定を支えるために~
10:15 ~ 11:15	痛みのマネジメント	喪失、悲嘆、死別
11:30 ~ 12:30	症状のマネジメント	臨死期のケア
13:20 ~ 14:20	EOLにおける倫理的問題	高齢者のEOL
14:35 ~ 15:35	EOLにおける文化への配慮	質の高いEOLの達成 目標・行動計画の立案
15:50 ~ 16:30	在宅看取り、緩和ケアに 関する制度・支払いの仕組み	在宅看取り、緩和ケアに関する リスクマネジメント

会場: 広島大学保健学研究棟内(広島市南区霞一丁目2-3)

【実習】

講義受講後に訪問看護事業所の訪問サービスに計3日間、
同行・見学し、在宅における看取り・緩和ケアについて学びます