

平成31年度

入学者選抜結果情報



広島大学

目 次

1. 入学試験実施状況	1
2. 競争率（受験者／合格者）推移	8
3. 出身高等学校等所在都道府県別志願者，合格者状況	9
4. 出身高等学校等所在（広島県内，県外）別志願者，合格者状況	12
5. 高等学校等卒業年度別受験者，合格者状況	14
6. 高等学校等卒業年度別割合	17
7. 現役受験者，合格者推移	17
8. 年齢別受験者，合格者状況	18
9. 高等学校等課程別受験者，合格者状況	19
10. 選択科目別受験者，合格者状況	20
11. 調査書状況	23
12. 合格者の学部，学科等別最高・平均・最低得点 （総合点，大学入試センター試験，個別学力検査等）	25

1. 入学試験実施状況

【全体】

学部等	入学定員	試験日程	募集人員	志願者数	受験者数	合格者数	入学辞退者数	入学者数	備考	
総合科学部	160	前期日程	110	332	324	117	5	112		
		後期日程	18	157	50	28	6	22		
		AO (I)	12	52	44	13	0	13		
		AO (帰)	若干名	4	4	3	2	1		
		AO (IGS)	20	57	35	19	2	17		
		AO (フ)	若干名	3	3	1	0	1		
		私費 (7月)	若干名	6	5	2	0	2		
		私費 (2月)	若干名	1	1	1	0	1		
		私費 (3月)	若干名	3	1	1	1	0		
		合計	160	615	467	185	16	169		
文学部	130	前期日程	90	170	167	102	3	99		
		後期日程	20	126	34	21	0	21		
		AO (Ⅲ)	20	54	27	21	0	21		
		AO (IB)	若干名	0	0	0	0	0		
		AO (フ)	若干名	2	2	0	0	0		
		私費 (2月)	若干名	1	1	0	0	0		
		私費 (3月)	若干名	5	4	1	0	1		
		合計	130	358	235	145	3	142		
教育学部	445	前期日程	315	640	622	339	5	334		
		後期日程	55	424	161	61	4	57		
		推薦 (セ)	2	8	8	2	0	2		
		AO (I)	40	120	113	42	0	42		
		AO (II)	33	83	62	23	0	23		
		AO (IB)	若干名	0	0	0	0	0		
		AO (フ)	若干名	0	0	0	0	0		
		私費 (2月)	若干名	1	1	0	0	0		
		私費 (3月)	若干名	0	0	0	0	0		
合計	445	1,276	967	467	9	458 (追加合格者1名を含む)				
法学部	昼間コース	140	前期日程	110	269	263	126	3	123	
			後期日程	25	302	107	24	3	21	
			AO (II)	5	21	21	5	0	5	
			AO (IB)	若干名	1	1	1	1	0	
			私費 (2月)	若干名	1	1	1	0	1	
			私費 (3月)	若干名	5	2	1	0	1	
	合計	140	599	395	158	7	151			
	夜間主コース	30	前期日程	10	57	56	27	2	25	
			後期日程	5	98	48	5	0	5	
			AO (IB)	若干名	0	0	0	0	0	
			AO (社)	15	8	7	4	0	4	
			AO (フ)	若干名	3	3	2	0	2	
合計			30	166	114	38	2	36		
経済学部	昼間コース	150	前期日程	110	289	278	131	1	130	
			後期日程	25	148	58	25	4	21	
			推薦 (セ)	15	38	38	13	0	13	
			AO (IB)	若干名	0	0	0	0	0	
			私費 (2月)	若干名	4	1	0	0	0	
			私費 (3月)	若干名	10	6	0	0	0	
	合計	150	489	381	169	5	164			
	夜間主コース	45	前期日程	20	169	163	46	15	31	
			後期日程	5	80	32	13	5	8	
			推薦 (セ)	10	5	5	2	0	2	
			AO (社)	10	4	4	3	0	3	
			AO (フ)	若干名	1	1	1	0	1	
合計			45	259	205	65	20	45 (追加合格者4名を含む)		
理学部	230	前期日程	143	340	325	171	5	166		
		後期日程	48	343	142	59	13	46		
		AO (I)	39	77	70	30	0	30		
		AO (IB)	若干名	0	0	0	0	0		
		私費 (2月)	若干名	5	2	1	0	1		
		私費 (3月)	若干名	5	0	0	0	0		
		合計	230	770	539	261	18	243 (韓)1		

学部等	入学定員	試験日程	募集人員	志願者数	受験者数	合格者数	入学辞退者数	入学者数	備考
医学部	240	前期日程	195	821	764	214	2	212	(追加合格者2名を含む)
		後期日程	5	107	56	5	0	5	
		推薦(ふ)	20	60	60	20	0	20	
		AO(Ⅱ)	20	31	31	8	0	8	
		AO(ⅠB)	若干名	4	4	1	1	0	
		私費(2月)	若干名	0	0	0	0	0	
		合計	240	1,023	915	248	3	245	
歯学部	93	前期日程	60	227	206	65	6	59	(追加合格者1名を含む)
		後期日程	20	273	119	25	1	24	
		AO(Ⅱ)	13	41	27	12	0	12	
		AO(ⅠB)	若干名	0	0	0	0	0	
		私費(2月)	若干名	0	0	0	0	0	
		私費(3月)	若干名	0	0	0	0	0	
		合計	93	541	352	102	7	95	
薬学部	60	前期日程	50	208	194	61	1	60	
		推薦(セ)	5	4	4	0	0	0	
		AO(Ⅱ)	5	41	32	5	0	5	
		AO(ⅠB)	若干名	2	1	0	0	0	
		私費(2月)	若干名	1	0	0	0	0	
		合計	60	256	231	66	1	65	
工学部	445	前期日程	399	973	949	436	5	431	(国)1(韓)6(マ)2
		後期日程	29	197	38	30	7	23	
		AO(Ⅱ)	17	35	33	5	0	5	
		AO(ⅠB)	若干名	1	0	0	0	0	
		私費(2月)	若干名	3	2	1	0	1	
		私費(3月)	若干名	11	3	2	0	2	
		合計	445	1,220	1,025	474	12	462	
生物生産学部	90	前期日程	65	144	140	75	2	73	
		後期日程	10	137	42	16	2	14	
		推薦(セ)	2	2	2	0	0	0	
		AO(Ⅱ)	13	34	33	12	0	12	
		AO(ⅠB)	若干名	0	0	0	0	0	
		AO(フ)	若干名	2	2	1	0	1	
		私費(2月)	若干名	1	1	1	0	1	
		私費(3月)	若干名	3	1	0	0	0	
情報科学部	80	前期日程	72	210	205	77	2	75	
		後期日程	6	43	18	9	0	9	
		AO(Ⅱ)	2	11	11	2	0	2	
		AO(ⅠB)	若干名	0	0	0	0	0	
		私費(2月)	若干名	2	0	0	0	0	
		私費(3月)	若干名	0	0	0	0	0	
		合計	80	266	234	88	2	86	
合計	2,338	前期日程	1,749	4,849	4,656	1,987	57	1,930	(国)1(韓)7(マ)2 (追加合格者8名を含む)
		後期日程	271	2,435	905	321	45	276	
		推薦(セ)	34	57	57	17	0	17	
		推薦(ふ)	20	60	60	20	0	20	
		AO(Ⅰ)	91	249	227	85	0	85	
		AO(Ⅱ)	108	297	250	72	0	72	
		AO(Ⅲ)	20	54	27	21	0	21	
		AO(ⅠB)	若干名	8	6	2	2	0	
		AO(帰)	若干名	4	4	3	2	1	
		AO(社)	25	12	11	7	0	7	
		AO(IGS)	20	57	35	19	2	17	
		AO(フ)	若干名	11	11	5	0	5	
		私費(7月)	若干名	6	5	2	0	2	
		私費(2月)	若干名	20	10	5	0	5	
		私費(3月)	若干名	42	17	5	1	4	
合計	2,338	8,161	6,281	2,571	109	2,462			

(注) 1 追加合格の合格者を含みます。

2 推薦は広島大学光り輝き入試 推薦入試を、推薦(セ)は大学入試センター試験を課す推薦入試を、推薦(ふ)は医学部医学科推薦入試(ふるさと枠)を示します。

3 AOは広島大学光り輝き入試 AO入試を、AO(Ⅰ)、AO(Ⅱ)、AO(Ⅲ)はそれぞれAO入試 総合評価方式Ⅰ型、Ⅱ型、Ⅲ型をAO(ⅠB)、AO(帰)、AO(社)、AO(IGS)は、それぞれAO入試 対象別評価方式 国際バカロレア入試、帰国生入試、社会人入試、IGS入試を、AO(フ)はAO入試フェニックス方式を示します。

4 AO入試の受験者数は、第2次選考又は最終選考の受験者を示します。

5 (国)は国費外国人留学生を、(韓)は日韓共同理工系学部留学生を、(マ)はマレーシア政府派遣留学生をそれぞれ外数で示します。

【前期日程】

学部	学科・類(系)・コース・専攻	募集人員	志願者数	受験者数	合格者数	入学者数		
総合科学部	総合科学科	文科系	90	147	144	46	44	
		理科系		112	108	47	46	
		小計		259	252	93	90	
	国際共創学科	文科系	20	50	49	12	11	
		理科系		23	23	12	11	
小計			73	72	24	22		
計		110	332	324	117	112		
文学部	人文学科	90	170	167	102	99		
教育学部	第一類 (学校教育系)	初等教育教員養成コース	文科系	121	151	149	91	90
			理科系		27	26	16	16
			小計		178	175	107	106
		特別支援教育教員養成コース	文科系		25	24	16	16
			理科系		8	7	5	5
	小計			33	31	21	21	
	小計		211	206	128	127		
	第二類 (科学文化教育系)	自然系コース	54	26	26	20	20	
		数理系コース		33	33	14	14	
		技術・情報系コース		37	37	11	11	
		社会系コース		35	34	16	15	
		小計		131	130	61	60	
	第三類 (言語文化教育系)	国語文化系コース	55	29	28	18	18	
		英語文化系コース		30	29	16	16	
		日本語教育系コース		51	51	24	24	
		小計		110	108	58	58	
	第四類 (生涯活動教育系)	健康スポーツ系コース	49	43	42	16	15	
		人間生活系コース		24	22	16	15	
		音楽文化系コース		34	34	14	14	
		造形芸術系コース		7	6	5	5	
小計			108	104	51	49		
第五類 (人間形成基礎系)	教育学系コース	36	41	38	22	22		
	心理学系コース		39	36	18	17		
	小計		80	74	40	39		
計		315	640	622	338	333		
法学部	法学科	昼間コース	110	269	263	126	123	
		夜間主コース	10	57	56	27	25	
	計		120	326	319	153	148	
経済学部	経済学科	昼間コース	110	289	278	131	130	
		夜間主コース	20	169	163	46	31	
	計		130	458	441	177	161	
理学部	数学科	26	59	57	29	29		
	物理学科	36	82	78	40	40		
	化学科	39	110	105	50	48		
	生物科学科	27	58	56	34	33		
	地球惑星システム学科	15	31	29	18	16		
	計		143	340	325	171	166	
医学部	医学科	90	591	545	94	94		
	保健学科	看護学専攻	文科系	52	45	44	29	29
			理科系		59	54	29	29
			小計		104	98	58	58
	理学療法学専攻	文科系	27	7	7	3	3	
		理科系		61	57	25	23	
		小計		68	64	28	26	
	作業療法学専攻	文科系	26	27	27	15	15	
		理科系		31	30	17	17	
		小計		58	57	32	32	
小計		105	230	219	118	116		
計		195	821	764	212	210		
歯学部	歯学科	33	164	147	33	30		
	口腔健康科学科	口腔保健学専攻	15	31	29	18	16	
		口腔工学専攻	12	32	30	14	13	
		小計		27	63	59	32	29
	計		60	227	206	65	59	
薬学部	薬学科	33	165	153	36	36		
	薬科学科	17	43	41	25	24		
	計		50	208	194	61	60	
工学部	第一類(機械・輸送・材料・エネルギー系)	122	274	265	131	131		
	第二類(電気電子・システム情報系)	70	180	177	75	73		
	第三類(応用化学・生物工学・化学工学系)	90	177	173	102	100		
	第四類(建設・環境系)	72	156	153	79	79		
	工学特別コース	45	186	181	49	48		
	計		399	973	949	436	431	
生物生産学部	生物生産学科	65	144	140	75	73		
情報科学部	情報科学科	A型	72	77	76	35	34	
		B型		133	129	42	41	
		計		210	205	77	75	
合計		1,749	4,849	4,656	1,984	1,927		

(注) 追加合格の合格者は含みません。

【後期日程】

学 部	学科・類(系)・コース・専攻		募集人員	志 願 者 数	受 験 者 数	合 格 者 数	入 学 者 数	
総合科学部	総合科学科		18	157	50	28	22	
	国際共創学科							
	計		18	157	50	28	22	
文学部	人文学科		20	126	34	21	21	
教育学部	第一類 (学校教育系)	初等教育教員養成コース	文科系	21	103	38	17	17
			理科系		13	7	4	2
			小計		116	45	21	19
		特別支援教育教員養成コース	文科系		15	6	2	2
			理科系		4	2	1	1
			小計		19	8	3	3
	小計			135	53	24	22	
	第二類 (科学文化教育系)	自然系コース	13	28	5	4	4	
		数理系コース		18	7	3	3	
		技術・情報系コース		22	12	3	2	
		社会系コース		19	5	3	3	
		小計		87	29	13	12	
	第三類 (言語文化教育系)	国語文化系コース						
		英語文化系コース						
		日本語教育系コース						
		小計						
	第四類 (生涯活動教育系)	健康スポーツ系コース	12	51	23	4	4	
		人間生活系コース		23	6	3	3	
		音楽文化系コース		35	15	3	3	
		造形芸術系コース		13	3	2	2	
小計		122		47	12	12		
教育系コース		48		20	7	7		
第五類 (人間形成基礎系)	心理学系コース	9	32	12	5	4		
	小計		80	32	12	11		
	計		55	424	161	61	57	
法学部	法学科	昼間コース	25	302	107	24	21	
		夜間主コース	5	98	48	5	5	
	計		30	400	155	29	26	
経済学部	経済学科	昼間コース	文科系	25	131	54	23	19
			理科系		17	4	2	2
		小計	148		58	25	21	
	夜間主コース	5	80		32	9	4	
	計	30	228		90	34	25	
理学部	数学科		14	96	40	17	13	
	物理学科		20	119	53	27	22	
	化学科		10	104	42	10	7	
	生物科学科							
	地球惑星システム学科		4	24	7	5	4	
	計		48	343	142	59	46	
医学部	医学科		5	107	56	5	5	
	保健学科		看護学専攻					
			理学療法学専攻					
			作業療法学専攻					
小計								
計		5	107	56	5	5		
歯学部	歯学科		15	230	105	18	17	
	口腔健康科学科		口腔保健学専攻					
			口腔工学専攻	5	43	14	6	6
	小計		5	43	14	6	6	
計		20	273	119	24	23		
薬学部	薬学科							
	薬科学科							
	計							
工学部	第一類(機械・輸送・材料・エネルギー系)		8	62	11	8	7	
	第二類(電気電子・システム情報系)		8	44	9	8	7	
	第三類(応用化学・生物工学・化学工学系)		7	49	7	7	3	
	第四類(建設・環境系)		6	42	11	7	6	
	工学特別コース							
	計		29	197	38	30	23	
生物生産学部	生物生産学科		10	137	42	16	14	
情報科学部	情報科学科		6	43	18	9	9	
合 計			271	2,435	905	316	271	

(注) 追加合格の合格者は含みません。

平成31年度広島大学光り輝き入試 AO入試（総合評価方式）実施状況

I 型（大学入試センター試験を課さない入試）

学部・学科等		募集人員	志願者数	第1次選考合格者数	最終選考受験者数	最終合格者数	入学者数	
総合科学部	総合科学科	12	52	44	44	13	13	
教育学部	第二類 (科学文化教育系)	数理系コース	4	19	13	13	4	4
		第三類 (言語文化教育系)	国語文化系コース	3	4	4	4	3
	英語文化系コース		8	26	26	26	8	8
	日本語教育系コース		7	24	24	24	7	7
	第四類 (生涯活動教育系)	健康スポーツ系コース	10	27	27	26	12	12
		音楽文化系コース	4	14	14	14	4	4
造形芸術系コース		4	6	6	6	4	4	
理学部	数学科		7	23	/	21	7	7
	物理学科		10	20	/	20	6	6
	化学科		10	11	11	11	8	8
	生物科学科	一般型	5	13	8	8	3	3
		科学オリンピック型	2	3	/	3	2	2
地球惑星システム学科		5	7	/	7	4	4	
合計		91	249	177	227	85	85	

II 型（大学入試センター試験を課す入試）

学部・学科等		募集人員	志願者数	第1次選考合格者数	第2次選考受験者数	第2次選考合格者数	最終合格者数	入学者数		
教育学部	第一類 (学校教育系)	初等教育教員養成コース	10	33	18	18	14	7	7	
		特別支援教育教員養成コース	5	9	9	9	6	4	4	
	第二類 (科学文化教育系)	自然系コース	5	3	3	3	3	2	2	
		技術・情報系コース	2	1	1	1	1	1	1	
		社会系コース	4	7	7	7	4	2	2	
	第五類 (人間形成基礎系)	教育学系コース	3	6	6	6	5	2	2	
心理学系コース		4	24	18	18	6	5	5		
法学部	法学科	5	21	/	21	/	5	5		
医学部	医学科		5	5	5	5	/	1	1	
	保健学科	看護学専攻	一般型	5	17	17	17	/	4	4
			大学院進学型	1	1	1	/	1	1	
		理学療法学専攻	専門型	3	0	0	0	/	0	0
			大学院進学型	3	6	6	6	/	2	2
作業療法学専攻	4	2	2	2	/	0	0			
歯学部	歯学科		5	28	15	15	/	5	5	
	口腔健康科学科	口腔保健学専攻	5	9	8	8	/	4	4	
		口腔工学専攻	3	4	4	4	/	3	3	
薬学部	薬学科		5	41	33	32	/	5	5	
工学部	第一類（機械・輸送・材料・エネルギー系）		5	12	/	10	3	1	1	
	第二類（電気電子・システム情報系）		2	11	/	11	2	2	2	
	第三類（応用化学・生物工学・化学工学系）		7	6	/	6	6	1	1	
	第四類（建設・環境系）		3	6	/	6	3	1	1	
生物生産学部	生物生産学科		13	34	33	33	13	12	12	
情報科学部	情報科学科		2	11	/	11	2	2	2	
合計		108	297	186	250	68	72	72		

III 型（ゼミナール（授業）への出席を課す入試）

学部・学科等		募集人員	志願者数	第1次選考合格者数	最終選考受験者数	最終合格者数	入学者数
文学部	人文学科	20	54	27	27	21	21

平成31年度広島大学光り輝き入試 AO入試（対象別評価方式）実施状況

【国際バカロレア入試】

学部・学科等			募集人員	志願者数	受験者数	合格者数	入学者数
法学部	法学科	昼間コース	若干名	1	1	1	0
医学部	医学科		若干名	3	3	0	0
	保健学科	看護学専攻	若干名	1	1	1	0
薬学部	薬学科		若干名	1	1	0	0
	薬科学科		若干名	1	0	0	0
工学部	第二類（電気電子・システム情報系）		若干名	1	0	0	0
計			若干名	8	6	2	0

その他の学部の志願者はありません。

【帰国生入試】

学部・学科等			募集人員	志願者数	第1次選考合格者数	最終選考受験者数	最終合格者数	入学者数
総合科学部	総合科学科		若干名	4	4	4	3	1

【社会人入試】

学部・学科等			募集人員	志願者数	受験者数	合格者数	入学者数
法学部	法学科	夜間主コース	15	8	7	4	4
経済学部	経済学科	夜間主コース	10	4	4	3	3
計			25	12	11	7	7

【IGS入試】

学部・学科等			募集人員	志願者数	第1次選考合格者数	最終選考受験者数	最終合格者数	入学者数
総合科学部	国際共創学科	国内選抜型	10	49	30	29	14	12
		国外選抜型	10	8	6	6	5	5
計			20	57	36	35	19	17

平成31年度広島大学光り輝き入試 AO入試（フェニックス方式）実施状況

学部・学科等			募集人員	志願者数	受験者数	合格者数	入学者数
総合科学部	総合科学科		若干名	3	3	1	1
文学部	人文学科		若干名	2	2	0	0
法学部	法学科	夜間主コース	若干名	3	3	2	2
経済学部	経済学科	夜間主コース	若干名	1	1	1	1
生物生産学部	生物生産学科		若干名	2	2	1	1
計			若干名	11	11	5	5

その他の学部の志願者はありません。

平成31年度広島大学光り輝き入試 推薦入試実施状況

学部・学科等			募集人員	志願者数	第1次選考合格者数	最終選考受験者数	最終合格者数	入学者数
教育学部	第四類（生涯活動教育系）人間生活系コース		2	8		8	2	2
経済学部	経済学科	昼間コース	15	38		38	13	13
		夜間主コース	10	5		5	2	2
薬学部	薬科学科		5	4		4	0	0
生物生産学部	生物生産学科		2	2	2	2	0	0
計			34	57	2	57	17	17

【医学部医学科推薦入試（ふるさと枠）】

学部・学科等			募集人員	志願者数	受験者数	合格者数	入学者数
医学部	医学科	広島県コース	18	55	55	18	18
		岡山県コース	2	5	5	2	2
計			20	60	60	20	20

平成31年度広島大学私費外国人留学生入試実施状況

【7月実施（国外選抜型）】

学部・学科等		募集人員	志願者数	第1次選考合格者数	最終選考受験者数	最終合格者数	入学者数
総合科学部	国際共創学科	若干名	6	5	5	2	2
計		若干名	6	5	5	2	2

【2月実施（国内選抜型）】

学部・学科等		募集人員	志願者数	第1次選考合格者数	最終選考受験者数	最終合格者数	入学者数
総合科学部	国際共創学科	若干名	1	1	1	1	1
計		若干名	1	1	1	1	1

【2月実施】

学部・学科等		募集人員	志願者数	受験者数	合格者数	入学者数
文学部	人文学科	若干名	1	1	0	0
教育学部	第三類（言語文化教育系）日本語教育系コース	若干名	1	1	0	0
法学部	法学科 屋間コース	若干名	1	1	1	1
経済学部	経済学科 屋間コース	若干名	4	1	0	0
理学部	物理学科	若干名	1	1	0	0
	化学科	若干名	1	0	0	0
	生物科学科	若干名	2	0	0	0
	地球惑星システム学科	若干名	1	1	1	1
薬学部	薬科学科	若干名	1	0	0	0
工学部	第一類（機械・輸送・材料・エネルギー系）	若干名	1	1	1	1
	第三類（応用化学・生物工学・化学工学系）	若干名	2	1	0	0
生物生産学部	生物生産学科	若干名	1	1	1	1
情報科学部	情報科学科	若干名	2	0	0	0
計		若干名	19	9	4	4

その他の学部の志願者はありません。

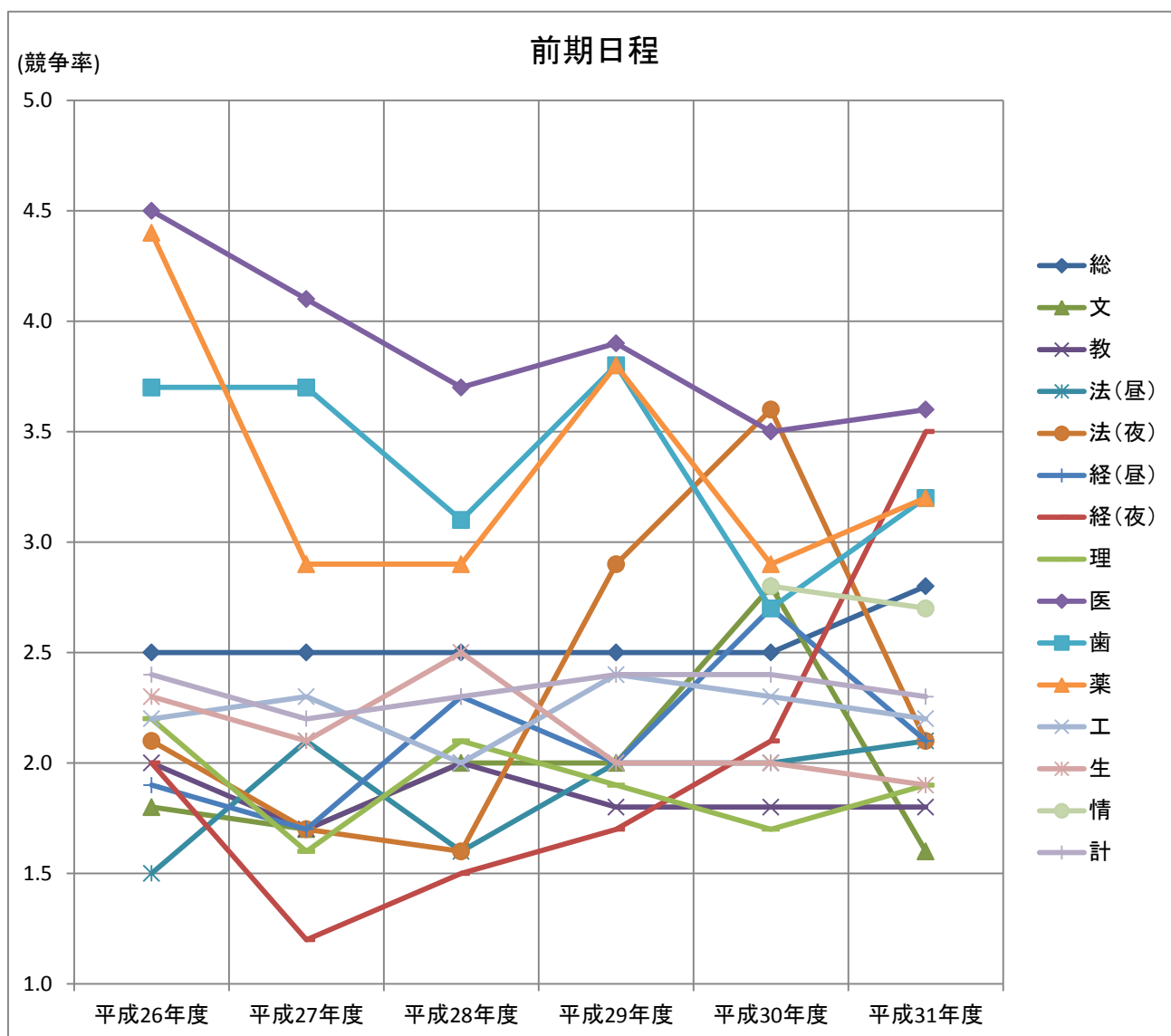
【3月実施】

学部・学科等		募集人員	志願者数	受験者数	合格者数	入学者数
総合科学部	総合科学科	若干名	3	1	1	0
文学部	人文学科	若干名	5	4	1	1
法学部	法学科 屋間コース	若干名	5	2	1	1
経済学部	経済学科 屋間コース	若干名	10	6	0	0
理学部	数学科	若干名	3	0	0	0
	物理学科	若干名	1	0	0	0
	化学科	若干名	1	0	0	0
工学部	第一類（機械・輸送・材料・エネルギー系）	若干名	6	2	1	1
	第二類（電気電子・システム情報系）	若干名	2	0	0	0
	第三類（応用化学・生物工学・化学工学系）	若干名	2	1	1	1
	第四類（建設・環境系）	若干名	1	0	0	0
生物生産学部	生物生産学科	若干名	3	1	0	0
計		若干名	42	17	5	4

その他の学部の志願者はありません。

2. 競争率（受験者／合格者）推移

年度	学部	総合科学部	文学部	教育学部	法学部(昼)	法学部(夜)	経済学部(昼)	経済学部(夜)	理学部	医学部	歯学部	薬学部	工学部	生物生産学部	情報科学部	計
26	前	2.5	1.8	2.0	1.5	2.1	1.9	2.0	2.2	4.5	3.7	4.4	2.2	2.3	/	2.4
	後	2.9	1.3	2.4	2.8	1.8	1.3	1.6	2.8	4.4	7.6	4.4	1.5	3.8	/	2.7
27	前	2.5	1.7	1.7	2.1	1.7	1.7	1.2	1.6	4.1	3.7	2.9	2.3	2.1	/	2.2
	後	4.4	1.4	2.5	2.0	2.5	1.0	2.9	2.0	6.7	8.2	/	1.8	1.5	/	2.8
28	前	2.5	2.0	2.0	1.6	1.6	2.3	1.5	2.1	3.7	3.1	2.9	2.0	2.5	/	2.3
	後	3.5	2.4	3.1	3.3	1.6	2.6	3.0	2.1	5.5	4.3	/	1.5	3.1	/	2.9
29	前	2.5	2.0	1.8	2.0	2.9	2.0	1.7	1.9	3.9	3.8	3.8	2.4	2.0	/	2.4
	後	2.4	2.3	2.8	2.4	4.6	1.8	3.4	2.5	4.9	4.2	/	2.3	2.3	/	2.8
30	前	2.5	2.8	1.8	2.0	3.6	2.7	2.1	1.7	3.5	2.7	2.9	2.3	2.0	2.8	2.4
	後	1.7	1.9	2.9	2.3	5.0	1.6	3.0	2.2	5.9	3.7	/	2.1	1.4	3.5	2.6
31	前	2.8	1.6	1.8	2.1	2.1	2.1	3.5	1.9	3.6	3.2	3.2	2.2	1.9	2.7	2.3
	後	1.8	1.6	2.6	4.5	9.6	2.3	3.6	2.4	11.2	5.0	/	1.3	2.6	2.0	2.9



3. 出身高等学校等所在都道府県別志願者，合格者状況

※すべての入試日程（私費外国人留学生入試含む）を対象

都道府県	学部	総合科学部			文学部			教育学部			法学部(昼)			法学部(夜)			経済学部(昼)			経済学部(夜)			理学部			医学部			歯学部			薬学部			工学部			生物生産学部			情報科学部			合計								
		男性	女性	計	男性	女性	計	男性	女性	計	男性	女性	計	男性	女性	計	男性	女性	計	男性	女性	計	男性	女性	計	男性	女性	計	男性	女性	計	男性	女性	計	男性	女性	計	男性	女性	計	男性	女性	計									
北海道	合格者数	1	0	1	0	1	1	0	0	0	0	0	0	0	0	0	3	0	3	1	0	1	1	0	1	1	0	1	0	0	0	2	0	2	5	0	5	1	0	1	2	0	2	17	1	18						
(01)	志願者数	5	1	6	1	2	3	2	5	7	1	3	4	2	0	2	4	1	5	2	0	2	6	0	6	4	1	5	0	1	1	4	0	4	17	0	17	2	0	2	3	0	3	53	14	67						
青森	合格者数	0	0	0	0	0	0	0	0	0	0	0	0	0	0	0	0	0	0	0	0	0	0	0	0	0	0	0	0	0	0	0	0	0	0	0	0	0	0	0	0	0	0	0	0	0						
(02)	志願者数	0	0	0	0	0	0	0	0	0	0	0	0	0	0	0	0	0	0	0	0	0	0	0	0	0	0	0	0	0	0	0	0	0	0	0	0	0	0	0	0	0	0	4	1	5						
岩手	合格者数	0	0	0	0	0	0	0	0	0	0	0	0	0	0	0	0	0	0	0	0	0	0	0	0	0	0	0	0	0	0	0	0	0	0	0	0	0	0	0	0	0	0	0	0	0						
(03)	志願者数	0	0	0	0	0	0	0	0	0	0	0	0	0	0	0	0	0	0	0	0	0	0	0	0	0	0	0	0	0	0	0	0	0	0	0	0	0	0	0	0	0	0	1	0	1						
宮城	合格者数	0	0	0	0	0	0	0	0	0	0	0	0	0	0	0	0	0	0	0	0	0	0	0	0	0	0	0	0	0	0	0	0	0	1	1	2	0	0	0	0	0	0	1	1	2						
(04)	志願者数	0	0	0	0	0	0	2	1	3	0	0	0	0	0	0	0	0	0	0	0	0	0	0	0	0	0	0	0	0	0	0	0	0	1	1	2	0	0	0	1	0	1	10	5	15						
秋田	合格者数	0	0	0	0	0	0	1	0	1	0	0	0	0	0	0	0	0	0	0	0	0	0	0	0	0	0	0	0	0	0	0	0	0	0	0	0	0	0	0	0	0	0	1	0	1						
(05)	志願者数	0	0	0	0	0	0	1	0	1	0	0	0	0	0	0	0	0	0	0	0	0	0	0	0	0	0	0	0	0	0	0	0	0	0	0	0	0	0	0	0	0	0	2	0	2						
山形	合格者数	0	0	0	0	0	0	0	0	0	0	0	0	0	0	0	0	0	0	0	0	0	0	0	0	0	0	0	0	0	0	0	0	0	0	0	0	0	0	0	0	0	0	1	0	1						
(06)	志願者数	0	0	0	0	1	1	0	0	0	0	0	0	0	0	0	0	0	0	2	0	2	0	0	0	0	0	0	0	0	0	0	0	0	0	0	0	1	1	2	0	0	0	1	3	2	5					
福島	合格者数	0	0	0	1	0	1	0	0	0	0	0	0	0	0	0	1	1	2	0	0	0	0	0	0	0	0	0	0	0	0	0	0	0	1	0	1	0	0	0	0	0	0	2	1	3						
(07)	志願者数	0	0	0	2	0	2	0	0	0	0	0	0	0	0	0	1	1	2	0	0	0	0	0	0	0	0	0	1	0	1	0	0	0	1	0	1	0	0	0	0	0	0	4	1	5						
茨城	合格者数	0	0	0	0	0	0	1	0	1	0	1	1	0	0	0	1	0	1	0	0	0	1	1	2	1	1	2	0	0	0	1	0	1	2	0	2	0	0	0	0	0	0	7	3	10						
(08)	志願者数	0	2	2	0	1	1	4	0	4	1	1	2	0	0	0	3	0	3	0	2	2	6	1	7	5	1	6	2	0	2	1	1	2	4	2	6	1	0	1	1	0	1	28	11	39						
栃木	合格者数	0	0	0	0	0	0	0	0	0	0	0	0	0	0	0	0	0	0	0	0	0	1	0	1	0	0	0	0	0	0	0	0	0	3	0	3	0	0	0	1	0	1	7	3	10						
(09)	志願者数	0	0	0	1	0	1	1	2	3	0	0	0	0	0	0	0	0	0	0	0	0	1	0	1	0	2	2	4	0	4	3	3	6	0	0	0	0	0	0	5	0	5	1	0	1	2	0	2	18	7	25
群馬	合格者数	0	0	0	0	0	0	0	0	0	1	1	2	0	0	0	0	0	0	0	0	0	0	0	0	0	0	0	0	0	0	0	0	0	1	0	1	1	0	1	0	0	0	5	1	6						
(10)	志願者数	1	0	1	1	0	1	1	1	2	2	2	4	0	2	2	2	1	3	0	1	1	2	0	2	4	0	4	2	1	3	2	0	2	0	0	0	2	0	2	2	1	3	1	0	1	21	5	26			
埼玉	合格者数	0	1	1	0	0	0	0	0	0	1	1	2	0	0	0	0	0	0	2	0	2	1	0	1	3	1	4	1	1	2	0	0	0	0	0	0	2	0	2	1	1	2	0	1	1	11	6	17			
(11)	志願者数	6	3	9	0	0	0	3	2	5	4	1	5	0	0	0	5	0	5	2	0	2	11	2	13	12	5	17	3	4	7	1	3	4	7	1	8	3	2	5	0	1	1	57	24	81						
千葉	合格者数	0	0	0	0	0	0	0	0	0	0	0	0	0	0	0	0	0	0	0	0	0	0	0	0	0	0	0	0	0	0	0	0	0	0	0	0	0	0	0	0	0	0	8	3	11						
(12)	志願者数	4	0	4	0	1	1	2	0	2	4	1	5	1	0	1	1	0	1	2	1	3	2	0	2	11	5	16	3	2	5	1	0	1	7	5	12	2	1	3	0	0	0	40	16	56						
東京	合格者数	2	1	3	0	0	0	1	2	3	0	1	1	2	0	2	0	0	0	0	0	0	0	0	0	0	0	0	0	0	0	0	0	0	6	1	7	0	2	2	0	0	0	19	13	32						
(13)	志願者数	6	2	8	3	0	3	6	2	8	7	2	9	5	0	5	1	0	1	1	0	1	15	6	21	44	23	67	5	7	12	2	1	3	19	2	21	3	3	6	10	2	12	127	50	177						
神奈川	合格者数	0	0	0	1	0	1	1	0	1	0	0	0	0	0	0	0	0	0	0	0	0	1	0	1	5	1	6	1	0	1	0	0	0	1	1	2	0	0	0	0	0	0	13	3	16						
(14)	志願者数	4	2	6	1	0	1	4	0	4	3	2	5	2	0	2	3	0	3	0	1	1	12	4	16	8	2	10	2	2	4	1	3	4	9	3	12	0	1	1	0	0	0	49	20	69						
新潟	合格者数	0	0	0	2	0	2	0	1	1	0	0	0	0	0	0	0	0	0	0	0	0	0	0	0	0	0	0	0	0	0	0	0	0	0	0	0	0	0	0	0	0	0	2	3	5						
(15)	志願者数	1	0	1	2	0	2	0	1	1	1	0	1	0	0	0	0	0	0	0	0	0	1	0	1	1	0	1	3	1	4	1	2	3	0	0	0	1	0	1	0	0	0	11	4	15						
富山	合格者数	0	0	0	1	0	1	0	0	0	1	0	1	0	0	0	0	0	0	0	0	0	0	0	0	0	0	0	0	0	0	0	0	0	2	0	2	0	0	0	2	0	2	7	0	7						
(16)	志願者数	0	0	0	1	0	1	1	1	2	2	0	2	0	0	0	1	0	1	9	0	9	0	0	0	0	0	0	0	0	0	2	2	4	0	1	1	4	0	4	0	0	0	3	0	3	21	4	25			
石川	合格者数	0	1	1	2	0	2	3	0	3	0	1	1	0	0	0	0	0	0	0	0	0	0	0	0	0	0	0	0	0	0	0	0	0	3	0	3	0	0	0	0	0	0	9	3	12						
(17)	志願者数	1	3	4	2	0	2	4	1	5	1	1	2	1	0	1	0	1	1	2	1	3	4	1	5	2	2	4	0	1	1	0	0	0	9	0	9	0	1	1	1	0	1	27	12	39						
福井	合格者数	0	1	1	0	0	0	2	5	7	1	0	1	0	0	0	0	0	0	0	0	0	0	0	0	0	0	0	0	0	0	0	0	0	1	3	4	0	0	0	0	0	0	12	9	21						
(18)	志願者数	1	2	3	1	0	1	4	7	11	2	1	3	0	1	1	1	1	2	3	2	5	3	0	3	3	3	6	6	2	8	1	1	2	10	2	12	1	1	2	0	0	0	36	23	59						

学部	総合科学部			文学部			教育学部			法学部(昼)			法学部(夜)			経済学部(昼)			経済学部(夜)			理学部			医学部			歯学部			薬学部			工学部			生物生産学部			情報科学部			合計				
	男性	女性	計	男性	女性	計	男性	女性	計	男性	女性	計	男性	女性	計	男性	女性	計	男性	女性	計	男性	女性	計	男性	女性	計	男性	女性	計	男性	女性	計	男性	女性	計	男性	女性	計	男性	女性	計					
都道府県	合格者数	1	5	6	1	5	6	11	13	24	4	4	8	0	0	0	4	3	7	0	1	1	6	1	7	1	2	3	1	1	2	0	1	1	17	2	19	4	2	6	1	0	1	51	40	91	
(38)	志願者数	7	13	20	3	8	11	20	24	44	18	9	27	2	0	2	10	7	17	4	3	7	13	3	16	19	8	27	13	4	17	1	5	6	45	9	54	5	3	8	5	1	6	165	97	262	
高知	合格者数	1	1	2	4	3	7	1	3	4	0	2	2	0	0	0	2	0	2	0	0	0	0	0	0	1	0	1	0	1	1	1	0	1	6	1	7	0	1	1	0	0	0	16	12	28	
(39)	志願者数	4	3	7	8	4	12	4	10	14	1	4	5	0	1	1	4	0	4	0	3	3	7	3	10	3	6	2	2	4	1	2	3	13	2	15	0	3	3	1	0	1	48	40	88		
福岡	合格者数	4	3	7	4	3	7	18	13	31	6	3	9	0	1	1	13	1	14	0	0	0	12	2	14	7	10	17	0	4	4	0	4	4	22	2	24	6	4	10	4	1	5	96	51	147	
(40)	志願者数	18	21	39	12	7	19	46	56	102	27	17	44	2	2	4	52	8	60	11	0	11	40	12	52	39	39	78	9	13	22	2	10	12	65	10	75	17	21	38	17	1	18	357	217	574	
佐賀	合格者数	0	2	2	2	0	2	6	4	10	1	0	1	0	0	0	3	3	6	1	0	1	6	2	8	0	0	0	1	0	1	0	0	0	2	0	2	1	2	3	1	0	1	24	13	37	
(41)	志願者数	4	7	11	4	2	6	12	12	24	3	5	8	1	1	2	7	8	15	4	1	5	8	2	10	8	0	8	6	1	7	0	2	2	9	0	9	3	6	9	2	0	2	71	47	118	
長崎	合格者数	2	4	6	1	2	3	10	8	18	4	0	4	0	1	1	6	1	7	0	0	0	5	1	6	3	1	4	3	2	5	1	0	1	10	4	14	3	5	8	1	0	1	49	29	78	
(42)	志願者数	11	7	18	4	7	11	18	16	34	9	7	16	1	1	2	14	2	16	0	0	0	12	2	14	8	6	14	12	5	17	3	3	6	23	6	29	8	8	16	5	2	7	128	72	200	
熊本	合格者数	1	4	5	5	2	7	9	5	14	2	1	3	0	0	0	2	4	6	1	0	1	3	1	4	2	3	5	0	0	0	0	0	0	9	1	10	2	2	4	0	0	0	36	23	59	
(43)	志願者数	7	8	15	11	4	15	24	23	47	12	3	15	1	0	1	21	7	28	2	1	3	11	6	17	7	9	16	3	2	5	0	3	3	22	2	24	5	7	12	1	1	2	127	76	203	
大分	合格者数	2	5	7	2	7	9	6	10	16	1	0	1	0	0	0	4	3	7	2	1	3	7	2	9	1	3	4	0	0	0	0	1	1	13	2	15	2	0	2	1	0	1	41	34	75	
(44)	志願者数	4	13	17	3	8	11	20	21	41	4	2	6	1	0	1	11	6	17	10	2	12	12	4	16	7	6	13	2	0	2	2	2	4	29	2	31	5	6	11	2	0	2	112	72	184	
宮崎	合格者数	3	3	6	0	1	1	3	4	7	3	2	5	3	1	4	3	1	4	1	4	1	2	7	1	8	0	3	0	0	0	0	1	1	3	0	3	0	2	2	2	2	0	2	28	20	48
(45)	志願者数	3	7	10	2	2	4	12	10	22	5	3	8	5	3	8	8	2	10	3	2	5	16	3	19	2	8	10	0	2	2	0	1	1	8	0	8	2	4	6	4	0	4	70	47	117	
鹿児島	合格者数	6	4	10	1	1	2	6	5	11	2	1	3	1	1	2	7	1	8	1	0	1	11	0	11	3	2	5	2	1	3	1	0	1	10	1	11	1	0	1	1	0	1	53	17	70	
(46)	志願者数	9	14	23	7	3	10	20	17	37	6	5	11	1	2	3	11	3	14	4	1	5	27	0	27	23	11	34	9	4	13	2	6	8	17	3	20	3	1	4	7	1	8	146	71	217	
沖縄	合格者数	1	1	2	0	0	0	0	4	4	2	1	3	0	1	1	2	0	2	1	0	1	2	0	2	2	3	5	0	0	0	1	0	1	0	0	0	0	0	0	1	0	1	12	10	22	
(47)	志願者数	4	1	5	1	0	1	5	6	7	2	9	0	2	2	6	0	6	2	2	4	9	4	13	6	4	10	0	0	0	0	1	0	1	3	1	4	0	0	0	3	0	3	43	21	64	
その他	合格者数	7	6	13	1	0	1	0	0	0	1	1	2	1	0	1	0	0	0	0	0	0	1	1	1	1	2	3	0	0	0	0	0	0	1	2	3	1	1	2	1	0	1	15	14	29	
(51~)	志願者数	23	8	31	4	3	7	1	0	1	6	1	7	2	2	4	11	3	14	2	1	3	12	3	15	5	5	10	0	0	0	1	2	3	16	3	19	2	5	7	3	1	4	88	37	125	
計	合格者数	85	100	185	79	66	145	213	254	467	106	52	158	23	15	38	132	37	169	44	21	65	215	46	261	109	139	248	29	73	102	30	36	66	412	62	474	54	51	105	74	14	88	1,605	966	2,571	
	志願者数	317	298	615	204	154	358	618	658	1,276	388	211	599	99	67	166	391	98	489	183	76	259	636	134	770	590	433	1,023	247	294	541	83	173	256	1,059	161	1,220	168	155	323	219	47	266	5,202	2,959	8,161	

【注】 その他(51~)は高等学校卒業程度認定試験、外国の学校等を示します。

4. 出身高等学校等所在（広島県内，県外）別志願者，合格者状況

※すべての入試日程（私費外国人留学生入試含む）を対象

区分 学部	志願者								合格者							
	県内			(%)	県外			(%)	県内			(%)	県外			(%)
	男性	女性	計		男性	女性	計		男性	女性	計		男性	女性	計	
総合科学部	69	92	161	26.2	248	206	454	73.8	24	27	51	27.6	61	73	134	72.4
文学部	46	53	99	27.7	158	101	259	72.3	16	23	39	26.9	63	43	106	73.1
教育学部	159	215	374	29.3	459	443	902	70.7	46	82	128	27.4	167	172	339	72.6
法学部（昼）	100	55	155	25.9	288	156	444	74.1	31	15	46	29.1	75	37	112	70.9
法学部（夜）	34	37	71	42.8	65	30	95	57.2	8	8	16	42.1	15	7	22	57.9
経済学部（昼）	84	27	111	22.7	307	71	378	77.3	29	12	41	24.3	103	25	128	75.7
経済学部（夜）	47	29	76	29.3	136	47	183	70.7	16	7	23	35.4	28	14	42	64.6
理学部	130	38	168	21.8	506	96	602	78.2	40	14	54	20.7	175	32	207	79.3
医学部	165	165	330	32.3	425	268	693	67.7	45	72	117	47.2	64	67	131	52.8
歯学部	53	118	171	31.6	194	176	370	68.4	8	37	45	44.1	21	36	57	55.9
薬学部	23	68	91	35.5	60	105	165	64.5	10	23	33	50.0	20	13	33	50.0
工学部	227	49	276	22.6	832	112	944	77.4	97	20	117	24.7	315	42	357	75.3
生物生産学部	41	34	75	23.2	127	121	248	76.8	11	12	23	21.9	43	39	82	78.1
情報科学部	52	22	74	27.8	167	25	192	72.2	20	8	28	31.8	54	6	60	68.2
計	1,230	1,002	2,232	27.3	3,972	1,957	5,929	72.7	401	360	761	29.6	1,204	606	1,810	70.4

【前期日程】

区分 学部	志 願 者								合 格 者							
	県内				県外				県内				県外			
	男性	女性	計	(%)	男性	女性	計	(%)	男性	女性	計	(%)	男性	女性	計	(%)
総合科学部	36	52	88	26.5	134	110	244	73.5	15	18	33	28.2	45	39	84	71.8
文学部	19	27	46	27.1	74	50	124	72.9	10	16	26	25.5	45	31	76	74.5
教育学部	87	101	188	29.4	239	213	452	70.6	37	56	93	27.4	129	117	246	72.6
法学部(昼)	53	28	81	30.1	125	63	188	69.9	26	11	37	29.4	59	30	89	70.6
法学部(夜)	11	14	25	43.9	22	10	32	56.1	6	7	13	48.1	10	4	14	51.9
経済学部(昼)	58	18	76	26.3	173	40	213	73.7	29	8	37	28.2	77	17	94	71.8
経済学部(夜)	21	13	34	20.1	97	38	135	79.9	7	5	12	26.1	23	11	34	73.9
理学部	57	18	75	22.1	209	56	265	77.9	31	10	41	24.0	103	27	130	76.0
医学部	119	116	235	28.6	367	219	586	71.4	37	59	96	44.9	61	57	118	55.1
歯学部	26	51	77	33.9	81	69	150	66.1	8	25	33	50.8	13	19	32	49.2
薬学部	23	52	75	36.1	56	77	133	63.9	10	19	29	47.5	20	12	32	52.5
工学部	176	37	213	21.9	677	83	760	78.1	87	20	107	24.5	295	34	329	75.5
生物生産学部	21	13	34	23.6	63	47	110	76.4	8	8	16	21.3	33	26	59	78.7
情報科学部	41	16	57	27.1	137	16	153	72.9	18	7	25	32.5	47	5	52	67.5
計	748	556	1304	26.9	2454	1091	3545	73.1	329	269	598	30.1	960	429	1389	69.9

【後期日程】

区分 学部	志 願 者								合 格 者							
	県内				県外				県内				県外			
	男性	女性	計	(%)	男性	女性	計	(%)	男性	女性	計	(%)	男性	女性	計	(%)
総合科学部	23	21	44	28.0	68	45	113	72.0	7	4	11	39.3	8	9	17	60.7
文学部	15	13	28	22.2	61	37	98	77.8	1	2	3	14.3	13	5	18	85.7
教育学部	58	68	126	29.7	160	138	298	70.3	7	9	16	26.2	19	26	45	73.8
法学部(昼)	45	26	71	23.5	149	82	231	76.5	5	4	9	37.5	13	2	15	62.5
法学部(夜)	21	21	42	42.9	38	18	56	57.1	1	0	1	20.0	2	2	4	80.0
経済学部(昼)	23	4	27	18.2	104	17	121	81.8	0	1	1	4.0	20	4	24	96.0
経済学部(夜)	21	16	37	46.3	37	6	43	53.8	6	2	8	61.5	4	1	5	38.5
理学部	60	18	78	22.7	239	26	265	77.3	3	3	6	10.2	52	1	53	89.8
医学部	25	5	30	28.0	51	26	77	72.0	1	0	1	20.0	3	1	4	80.0
歯学部	27	51	78	28.6	106	89	195	71.4	0	6	6	24.0	7	12	19	76.0
工学部	42	8	50	25.4	125	22	147	74.6	7	0	7	23.3	17	6	23	76.7
生物生産学部	16	14	30	21.9	47	60	107	78.1	1	1	2	12.5	6	8	14	87.5
情報科学部	7	6	13	30.2	24	6	30	69.8	1	1	2	22.2	6	1	7	77.8
計	383	271	654	26.9	1209	572	1781	73.1	40	33	73	22.7	170	78	248	77.3

(注)薬学部は後期日程を実施していません。

【広島大学光り輝き入試 A O入試, 推薦入試】

区分 学部	志 願 者								合 格 者							
	県内				県外				県内				県外			
	男性	女性	計	(%)	男性	女性	計	(%)	男性	女性	計	(%)	男性	女性	計	(%)
総合科学部	10	19	29	25.0	39	48	87	75.0	2	5	7	19.4	7	22	29	80.6
文学部	12	13	25	44.6	19	12	31	55.4	5	5	10	47.6	4	7	11	52.4
教育学部	14	46	60	28.4	59	92	151	71.6	2	17	19	28.4	19	29	48	71.6
法学部(昼)	2	1	3	13.6	9	10	19	86.4	0	0	0	0.0	2	4	6	100.0
法学部(夜)	2	2	4	36.4	5	2	7	63.6	1	1	2	33.3	3	1	4	66.7
経済学部(昼)	3	5	8	21.1	19	11	30	78.9	0	3	3	23.1	6	4	10	76.9
経済学部(夜)	5	0	5	50.0	2	3	5	50.0	3	0	3	50.0	1	2	3	50.0
理学部	13	2	15	19.5	51	11	62	80.5	6	1	7	23.3	20	3	23	76.7
医学部	21	44	65	68.4	7	23	30	31.6	7	13	20	69.0	0	9	9	31.0
歯学部	0	16	16	39.0	7	18	25	61.0	0	6	6	50.0	1	5	6	50.0
薬学部	0	16	16	34.0	3	28	31	66.0	0	4	4	80.0	0	1	1	20.0
工学部	9	4	13	36.1	18	5	23	63.9	3	0	3	60.0	2	0	2	40.0
生物生産学部	4	7	11	28.9	15	12	27	71.1	2	3	5	38.5	3	5	8	61.5
情報科学部	4	0	4	36.4	5	2	7	63.6	1	0	1	50.0	1	0	1	50.0
計	99	175	274	33.9	258	277	535	66.1	32	58	90	35.9	69	92	161	64.1

5. 高等学校等卒業年度別受験者、合格者状況

※すべての入試日程（私費外国人留学生入試）を対象
（上段－合格者、下段－受験者）

区分 学部	合格者 受験者	平成30年度卒 (現 役)		平成29年度卒 (1 浪)		平成28年度以前卒 (2 浪以上)		その他	
		人 数	比 率	人 数	比 率	人 数	比 率	人 数	比 率
総合科学部	185	140	75.7	26	14.1	6	3.2	13	7.0
	467	362	77.5	66	14.1	16	3.4	23	4.9
文学部	145	121	83.4	22	15.2	1	0.7	1	0.7
	235	188	80.0	38	16.2	4	1.7	5	2.1
教育学部	467	414	88.7	48	10.3	5	1.1	0	0.0
	967	840	86.9	113	11.7	13	1.3	1	0.1
法学部（昼）	158	124	78.5	31	19.6	0	0.0	3	1.9
	395	305	77.2	83	21.0	2	0.5	5	1.3
法学部（夜）	38	23	60.5	5	13.2	9	23.7	1	2.6
	114	69	60.5	17	14.9	25	21.9	3	2.6
経済学部（昼）	169	127	75.1	42	24.9	0	0.0	0	0.0
	381	295	77.4	74	19.4	5	1.3	7	1.8
経済学部（夜）	65	43	66.2	17	26.2	4	6.2	1	1.5
	205	144	70.2	45	22.0	15	7.3	1	0.5
理学部	261	196	75.1	54	20.7	9	3.4	2	0.8
	539	402	74.6	106	19.7	26	4.8	5	0.9
医学部	248	168	67.7	61	24.6	16	6.5	3	1.2
	915	550	60.1	191	20.9	165	18.0	9	1.0
歯学部	102	59	57.8	19	18.6	24	23.5	0	0.0
	352	180	51.1	73	20.7	99	28.1	0	0.0
薬学部	66	46	69.7	17	25.8	3	4.5	0	0.0
	231	160	69.3	49	21.2	21	9.1	1	0.4
工学部	474	356	75.1	110	23.2	5	1.1	3	0.6
	1,025	783	76.4	213	20.8	21	2.0	8	0.8
生物生産学部	105	86	81.9	15	14.3	2	1.9	2	1.9
	221	180	81.4	32	14.5	6	2.7	3	1.4
情報科学部	88	64	72.7	21	23.9	2	2.3	1	1.1
	234	157	67.1	64	27.4	11	4.7	2	0.9
計	2,571	1,967	76.5	488	19.0	86	3.3	30	1.2
	6,281	4,615	73.5	1,164	18.5	429	6.8	73	1.2

【前期日程】

(上段－合格者, 下段－受験者)

区分 学部	合格者 受験者	平成30年度卒 (現 役)		平成29年度卒 (1 浪)		平成28年度以前卒 (2 浪以上)		その他	
		人 数	比 率	人 数	比 率	人 数	比 率	人 数	比 率
総合科学部	117	96	82.1	17	14.5	4	3.4	0	0.0
	324	264	81.5	47	14.5	11	3.4	2	0.6
文学部	102	87	85.3	15	14.7	0	0.0	0	0.0
	167	140	83.8	26	15.6	1	0.6	0	0.0
教育学部	339	300	88.5	34	10.0	5	1.5	0	0.0
	622	541	87.0	70	11.3	11	1.8	0	0.0
法学部(昼)	126	99	78.6	27	21.4	0	0.0	0	0.0
	263	207	78.7	56	21.3	0	0.0	0	0.0
法学部(夜)	27	19	70.4	5	18.5	2	7.4	1	3.7
	56	38	67.9	9	16.1	7	12.5	2	3.6
経済学部(昼)	131	98	74.8	33	25.2	0	0.0	0	0.0
	278	212	76.3	61	21.9	5	1.8	0	0.0
経済学部(夜)	46	31	67.4	14	30.4	1	2.2	0	0.0
	163	114	69.9	39	23.9	10	6.1	0	0.0
理学部	171	128	74.9	38	22.2	4	2.3	1	0.6
	325	241	74.2	69	21.2	14	4.3	1	0.3
医学部	214	143	66.8	53	24.8	16	7.5	2	0.9
	764	444	58.1	161	21.1	154	20.2	5	0.7
歯学部	65	40	61.5	13	20.0	12	18.5	0	0.0
	206	107	51.9	41	19.9	58	28.2	0	0.0
薬学部	61	42	68.9	16	26.2	3	4.9	0	0.0
	194	129	66.5	45	23.2	20	10.3	0	0.0
工学部	436	330	75.7	102	23.4	4	0.9	0	0.0
	949	723	76.2	205	21.6	19	2.0	2	0.2
生物生産学部	75	61	81.3	13	17.3	0	0.0	1	1.3
	140	114	81.4	23	16.4	2	1.4	1	0.7
情報科学部	77	54	70.1	21	27.3	1	1.3	1	1.3
	205	133	64.9	61	29.8	9	4.4	2	1.0
計	1,987	1,528	76.9	401	20.2	52	2.6	6	0.3
	4,656	3,407	73.2	913	19.6	321	6.9	15	0.3

【後期日程】

(上段－合格者, 下段－受験者)

区分 学部	合格者 受験者	平成30年度卒 (現 役)		平成29年度卒 (1 浪)		平成28年度以前卒 (2 浪以上)		その他	
		人 員	比 率	人 員	比 率	人 員	比 率	人 員	比 率
総合科学部	28	19	67.9	8	28.6	1	3.6	0	0.0
	50	36	72.0	13	26.0	1	2.0	0	0.0
文学部	21	14	66.7	6	28.6	1	4.8	0	0.0
	34	22	64.7	11	32.4	1	2.9	0	0.0
教育学部	61	54	88.5	7	11.5	0	0.0	0	0.0
	161	136	84.5	24	14.9	1	0.6	0	0.0
法学部(昼)	24	20	83.3	4	16.7	0	0.0	0	0.0
	107	81	75.7	24	22.4	2	1.9	0	0.0
法学部(夜)	5	4	80.0	0	0.0	1	20.0	0	0.0
	48	31	64.6	8	16.7	9	18.8	0	0.0
経済学部(昼)	25	16	64.0	9	36.0	0	0.0	0	0.0
	58	45	77.6	13	22.4	0	0.0	0	0.0
経済学部(夜)	13	10	76.9	3	23.1	0	0.0	0	0.0
	32	25	78.1	6	18.8	1	3.1	0	0.0
理学部	59	40	67.8	15	25.4	4	6.8	0	0.0
	142	95	66.9	34	23.9	11	7.7	2	1.4
医学部	5	5	100.0	0	0.0	0	0.0	0	0.0
	56	40	71.4	5	8.9	11	19.6	0	0.0
歯学部	25	9	36.0	4	16.0	12	48.0	0	0.0
	119	49	41.2	29	24.4	41	34.5	0	0.0
工学部	30	22	73.3	7	23.3	1	3.3	0	0.0
	38	30	78.9	7	18.4	1	2.6	0	0.0
生物生産学部	16	14	87.5	1	6.3	1	6.3	0	0.0
	42	35	83.3	5	11.9	2	4.8	0	0.0
情報科学部	9	8	88.9	0	0.0	1	11.1	0	0.0
	18	13	72.2	3	16.7	2	11.1	0	0.0
計	321	235	73.2	64	19.9	22	6.9	0	0.0
	905	638	70.5	182	20.1	83	9.2	2	0.2

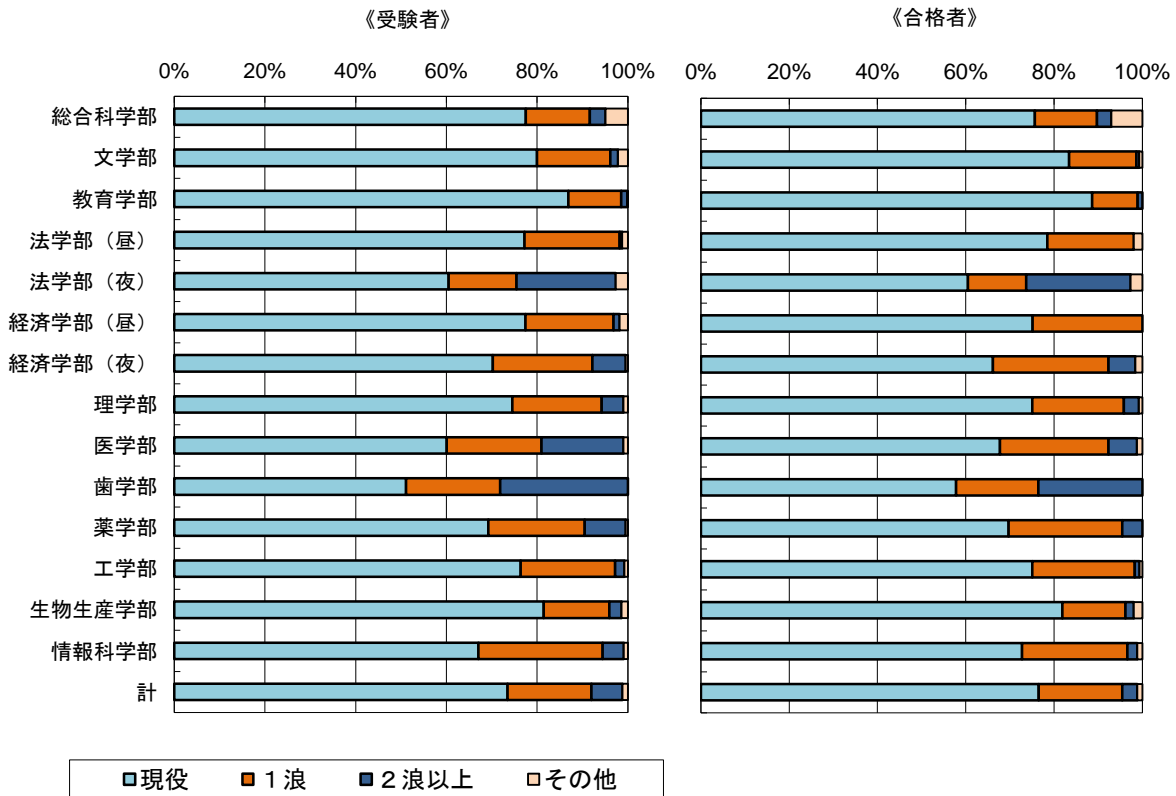
(注)薬学部は後期日程を実施していません。

【広島大学光り輝き入試 A O入試, 推薦入試】

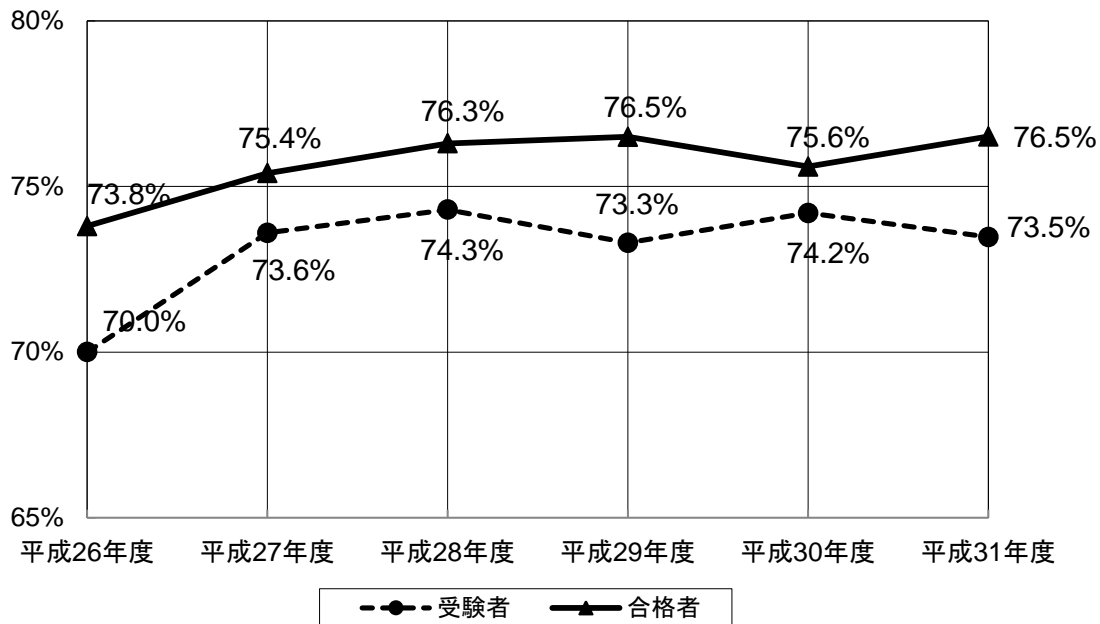
(上段-合格者, 下段-受験者)

区分 学部	合格者	平成30年度卒 (現 役)		平成29年度卒 (1 浪)		平成28年度以前卒 (2 浪以上)		その他	
	受験者	人 員	比 率	人 員	比 率	人 員	比 率	人 員	比 率
総 合 科 学 部	36	25	69.4	1	2.8	2	5.6	8	22.2
	86	62	72.1	6	7.0	5	5.8	13	15.1
文 学 部	21	20	95.2	1	4.8	0	0.0	0	0.0
	29	26	89.7	1	3.4	2	6.9	0	0.0
教 育 学 部	67	60	89.6	7	10.4	0	0.0	0	0.0
	183	163	89.1	19	10.4	1	0.5	0	0.0
法 学 部 (昼)	6	5	83.3	0	0.0	0	0.0	1	16.7
	22	17	77.3	3	13.6	0	0.0	2	9.1
法 学 部 (夜)	6	0	0.0	0	0.0	6	100.0	0	0.0
	10	0	0.0	0	0.0	9	90.0	1	10.0
経 済 学 部 (昼)	13	13	100.0	0	0.0	0	0.0	0	0.0
	38	38	100.0	0	0.0	0	0.0	0	0.0
経 済 学 部 (夜)	6	2	33.3	0	0.0	3	50.0	1	16.7
	10	5	50.0	0	0.0	4	40.0	1	10.0
理 学 部	30	28	93.3	1	3.3	1	3.3	0	0.0
	70	66	94.3	3	4.3	1	1.4	0	0.0
医 学 部	29	20	69.0	8	27.6	0	0.0	1	3.4
	95	66	69.5	25	26.3	0	0.0	4	4.2
歯 学 部	12	10	83.3	2	16.7	0	0.0	0	0.0
	26	23	88.5	3	11.5	0	0.0	0	0.0
薬 学 部	5	4	80.0	1	20.0	0	0.0	0	0.0
	37	31	83.8	4	10.8	1	2.7	1	2.7
工 学 部	5	4	80.0	1	20.0	0	0.0	0	0.0
	33	30	90.9	1	3.0	1	3.0	1	3.0
生 物 生 産 学 部	13	11	84.6	1	7.7	1	7.7	0	0.0
	37	31	83.8	4	10.8	2	5.4	0	0.0
情 報 科 学 部	2	2	100.0	0	0.0	0	0.0	0	0.0
	11	11	100.0	0	0.0	0	0.0	0	0.0
計	251	204	81.3	23	9.2	13	5.2	11	4.4
	687	569	82.8	69	10.0	26	3.8	23	3.3

6. 高等学校等卒業年度別割合



7. 現役受験者，合格者推移



8. 年齢別受験者, 合格者状況

すべての入試日程（私費外国人留学生含む）を対象
（上段－合格者, 下段－受験者）

学 部	18歳以下	19歳	20歳	21歳	22～25歳	26～29歳	30歳代	40歳代	50歳以上	合 計
総 合 科 学 部	137	36	7	2	2	0	0	0	1	185
	333	105	18	5	3	0	0	0	3	467
文 学 部	107	36	0	2	0	0	0	0	0	145
	169	57	2	3	2	0	0	0	2	235
教 育 学 部	380	76	10	1	0	0	0	0	0	467
	764	178	21	1	0	2	0	1	0	967
法 学 部（昼）	115	39	4	0	0	0	0	0	0	158
	282	99	12	0	0	2	0	0	0	395
法 学 部（夜）	21	7	1	2	2	2	0	1	2	38
	60	25	8	2	11	4	0	1	3	114
経 済 学 部（昼）	115	52	2	0	0	0	0	0	0	169
	270	97	7	1	4	2	0	0	0	381
経 済 学 部（夜）	39	19	3	0	0	0	0	2	2	65
	133	52	8	3	4	0	0	3	2	205
理 学 部	185	57	15	3	1	0	0	0	0	261
	371	126	27	11	3	0	0	0	1	539
医 学 部	154	73	13	3	3	1	1	0	0	248
	502	227	72	30	46	15	19	3	1	915
歯 学 部	55	19	19	4	4	1	0	0	0	102
	166	83	47	26	24	3	3	0	0	352
薬 学 部	44	18	4	0	0	0	0	0	0	66
	151	56	11	3	6	1	3	0	0	231
工 学 部	324	133	17	0	0	0	0	0	0	474
	705	269	43	3	5	0	0	0	0	1,025
生 物 生 産 学 部	78	24	0	1	1	0	0	0	1	105
	165	47	4	1	2	0	0	0	2	221
情 報 科 学 部	55	28	2	1	2	0	0	0	0	88
	142	71	15	3	3	0	0	0	0	234
計	1,809	617	97	19	15	4	1	3	6	2,571
	4,213	1,492	295	92	113	29	25	8	14	6,281

9. 高等学校等課程別受験者、合格者状況

※すべての入試日程（私費外国人留学生入試含む）を対象
（上段－合格者、下段－受験者）

学部	全 日 制			定 時 制			通 信 制			その他 (外国等)	計
	普 通	専 門	総 合	普 通	専 門	総 合	普 通	専 門	総 合		
総 合 科 学 部	147	4	4				1			29	185
	392	16	7				2			50	467
文 学 部	132	2	6							5	145
	214	3	8							10	235
教 育 学 部	431	8	7				1			20	467
	890	17	17				4			39	967
法 学 部 (昼)	147	1	3							7	158
	370	4	6							15	395
法 学 部 (夜)	30	1					1			6	38
	98	1					4			11	114
経 済 学 部 (昼)	153	5	6				1			4	169
	346	8	11				2			14	381
経 済 学 部 (夜)	57	1	2				0			5	65
	189	4	6				1			5	205
理 学 部	231	11	8		0		1			10	261
	480	23	9		1		2			24	539
医 学 部	231	6	4				1			6	248
	851	30	5				1			28	915
歯 学 部	93	7	0							2	102
	324	18	3							7	352
薬 学 部	60	4	1				0			1	66
	207	8	3				1			12	231
工 学 部	429	32	7				1		0	5	474
	929	56	11				4		1	24	1,025
生 物 生 産 学 部	94	5	1							5	105
	196	14	1							10	221
情 報 科 学 部	74	5	3				1			5	88
	204	12	4				3			11	234
計	2,309	92	52	0	0	0	8	0	0	110	2,571
	5,690	214	91	0	1	0	24	0	1	260	6,281
比 率	89.81	3.58	2.02	0.00	0.00	0.00	0.31	0.00	0.00	4.28	100.00
	90.59	3.41	1.45	0.00	0.02	0.00	0.38	0.00	0.02	4.14	100.00

10. 選択科目別受験者，合格者状況

○大学入試センター試験【前期日程】

(上段－合格者数，下段－受験者数)

教科 科目	学部	総合科学部		文学部	教育学部	法学部(昼)	法学部(夜)	経済学部(昼)	経済学部(夜)	理学部	医学部	歯学部	薬学部	工学部	生物生産学部	情報科学部	計	教科内の比率(%)
		合格者数	受験者数	合格者数	受験者数	合格者数	受験者数	合格者数	受験者数	合格者数	受験者数	合格者数	受験者数	合格者数	受験者数	合格者数	受験者数	合格者数
国語	国語	117	102	339	126	27	131	46	171	214	65	61	436	75	77	1,987	100.0	
		324	167	622	263	56	278	163	325	764	206	194	949	140	205	4,656	100.0	
地歴・公民	世界史 B	39	54	92	44	7	44	16	11	28	7	2	18	3	13	378	13.5	
		108	84	176	104	13	108	44	25	80	16	11	42	7	23	841	13.3	
	日本史 B	30	57	192	88	16	62	21	19	62	13	16	49	13	18	656	23.4	
		110	104	320	166	33	135	89	37	186	43	42	130	28	48	1,471	23.2	
	地理 B	54	12	97	12	9	44	12	125	120	42	40	348	57	48	1,020	36.4	
		133	18	193	34	16	81	40	226	416	119	126	710	101	132	2,345	37.0	
	現代社会	0	20	80	33	6	22	18	1	0	0	0	0	0	14	194	6.9	
		0	33	127	67	17	45	65	4	0	0	0	0	0	31	389	6.1	
	倫理	0	19	0	23	6	8	4	0	0	0	0	0	0	5	65	2.3	
		0	29	0	33	12	12	14	0	0	0	0	0	0	12	112	1.8	
政治・経済	0	5	0	17	5	18	6	0	0	0	0	0	0	2	53	1.9		
	0	8	0	45	11	30	34	0	0	0	0	0	0	10	138	2.2		
倫理，政治・経済	52	37	115	35	5	64	15	15	51	7	3	21	2	12	434	15.5		
	166	58	217	77	10	145	40	33	160	33	15	67	4	25	1,050	16.5		
外国語	英語	117	102	339	126	27	131	46	170	214	65	61	434	75	77	1,984	99.8	
		324	167	622	263	56	278	163	324	764	206	193	946	140	203	4,649	99.8	
	ドイツ語	0	0	0	0	0	0	0	0	0	0	0	0	0	0	0	0.0	
		0	0	0	0	0	0	0	0	0	0	0	0	0	0	0	0.0	
	フランス語	0	0	0	0	0	0	0	0	0	0	0	0	0	0	0	0.0	
		0	0	0	0	0	0	0	0	0	0	0	0	0	0	0	0.0	
中国語	0	0	0	0	0	0	0	1	0	0	0	2	0	0	3	0.2		
	0	0	0	0	0	0	0	1	0	0	1	3	0	2	7	0.2		
韓国語	0	0	0	0	0	0	0	0	0	0	0	0	0	0	0	0.0		
	0	0	0	0	0	0	0	0	0	0	0	0	0	0	0	0.0		
数学	数学Ⅰ・数学A	117	102	335	109	21	131	46	171	214	61	61	436	75	77	1,956	51.9	
		324	167	617	231	50	278	163	325	764	200	194	949	140	205	4,607	51.9	
	数学Ⅱ・数学B	117	102	308	17	6	131	46	171	214	49	61	436	75	77	1,810	48.1	
		324	167	545	32	6	278	163	325	764	178	194	949	140	205	4,270	48.1	
	簿記・会計	0	0	0	0	0	0	0	0	0	0	0	0	0	0	0	0.0	
0		0	0	0	0	0	0	0	0	0	0	0	0	0	0	0.0		
情報関係基礎	0	0	0	0	0	0	0	0	0	0	0	0	0	0	0	0.0		
	0	0	0	0	0	0	0	0	0	0	0	0	0	0	0	0.0		
理科	物理基礎	1	3	20	2	3	25	5	0	4	0	0	0	0	8	71	1.8	
		12	8	41	9	6	54	28	0	5	0	0	0	0	17	180	1.9	
	化学基礎	39	61	158	63	18	88	26	0	45	4	0	0	0	26	528	13.3	
		122	101	297	151	33	197	104	0	75	5	0	0	0	52	1,137	12.2	
	生物基礎	55	97	251	125	23	105	41	0	45	4	0	0	0	22	768	19.4	
		178	157	446	254	49	222	132	0	74	5	0	0	0	50	1,567	16.9	
	地学基礎	21	41	109	62	8	44	18	0	0	0	0	0	0	6	309	7.8	
		74	66	186	112	22	83	56	0	0	0	0	0	0	19	618	6.7	
	物理	50	0	57	0	0	0	1	120	134	39	41	431	18	43	934	23.6	
		103	0	110	0	0	0	3	234	527	117	108	934	40	125	2,301	24.8	
	化学	59	1	70	0	1	0	1	168	166	52	61	435	75	46	1,135	28.6	
		130	1	137	0	1	0	3	318	684	186	194	948	140	136	2,878	31.0	
	生物	9	1	13	0	1	0	0	52	34	19	20	6	57	3	215	5.4	
		28	1	27	0	1	0	0	93	163	74	86	16	100	11	600	6.5	
地学	0	0	0	0	0	0	0	2	0	0	0	0	0	0	2	0.1		
	1	0	0	0	0	0	0	5	0	0	0	0	0	0	6	0.1		

○大学入試センター試験【後期日程】

(上段－合格者数, 下段－受験者数)

教科 科目	学部		総合 科学 学部	文 学 部	教 育 学 部	法 学 部 (昼)	法 学 部 (夜)	経 済 学 部 (昼)	経 済 学 部 (夜)	理 学 部	医 学 部	歯 学 部	工 学 部	生 物 生 産 学 部	情 報 科 学 部	計	教 科 内 の 比 率 (%)
	合格者数	受験者数															
国語	国語	28	21	61	24	5	25	13	0	5	25	8	16	0	231	100.0	
		50	34	161	107	48	58	32	0	56	119	9	42	0	716	100.0	
地 歴 ・ 公 民	世界史 B	9	12	22	7	1	16	5	0	1	1	0	1	0	75	22.8	
		18	19	49	35	8	36	8	0	13	4	0	1	0	191	21.0	
	日本史 B	14	13	28	10	2	11	5	0	2	6	0	5	0	96	29.2	
		23	20	81	38	12	25	17	0	8	26	0	9	0	259	28.5	
	地理 B	10	2	23	0	1	8	3	0	2	14	0	8	0	71	21.6	
		19	4	52	2	5	18	8	0	27	72	0	29	0	236	25.9	
	現代社会	0	0	3	0	0	0	3	0	0	0	0	0	0	6	1.8	
		0	2	9	2	1	1	12	0	0	0	0	0	1	0	28	3.1
	倫理	0	1	0	0	0	0	1	0	0	0	0	0	0	2	0.6	
		0	1	0	0	4	2	2	0	0	0	0	0	0	9	1.0	
政治・経済	0	0	0	1	1	0	1	0	0	0	0	0	0	3	0.9		
	0	0	0	3	4	3	4	0	0	0	0	0	0	14	1.5		
倫理, 政治・経済	11	14	22	0	0	15	8	0	0	4	0	2	0	76	23.1		
	20	22	57	2	1	31	13	0	8	17	0	2	0	173	19.0		
外 国 語	英語	28	21	61	24	5	25	13	59	5	25	30	16	9	321	100.0	
		50	34	161	107	48	58	32	142	56	119	38	42	17	904	99.9	
	ドイツ語	0	0	0	0	0	0	0	0	0	0	0	0	0	0	0.0	
		0	0	0	0	0	0	0	0	0	0	0	0	0	0	0.0	
	フランス語	0	0	0	0	0	0	0	0	0	0	0	0	0	0	0.0	
		0	0	0	0	0	0	0	0	0	0	0	0	0	0	0.0	
中国語	0	0	0	0	0	0	0	0	0	0	0	0	0	0	0.0		
	0	0	0	0	0	0	0	0	0	0	0	0	1	1	0.1		
韓国語	0	0	0	0	0	0	0	0	0	0	0	0	0	0	0.0		
	0	0	0	0	0	0	0	0	0	0	0	0	0	0	0.0		
数 学	数学Ⅰ・数学A	28	21	61	6	0	25	13	59	5	25	30	16	9	298	51.5	
		50	34	161	23	11	58	32	142	56	118	38	42	18	783	52.5	
	数学Ⅱ・数学B	28	21	52	0	0	25	13	59	5	23	30	16	9	281	48.5	
		50	34	120	2	2	58	32	142	56	115	38	42	18	709	47.5	
	簿記・会計	0	0	0	0	0	0	0	0	0	0	0	0	0	0	0.0	
0		0	0	0	0	0	0	0	0	0	0	0	0	0	0.0		
情報関係基礎	0	0	0	0	0	0	0	0	0	0	0	0	0	0	0.0		
	0	0	0	0	0	0	0	0	0	0	0	0	0	0	0.0		
理 科	物理基礎	2	1	10	0	0	6	4	0	0	0	0	0	0	23	4.5	
		5	2	23	0	0	15	9	0	0	0	0	0	0	54	4.0	
	化学基礎	9	16	35	0	0	15	9	0	0	0	0	0	0	84	16.4	
		19	24	85	0	0	42	20	0	0	0	0	0	0	190	14.0	
	生物基礎	13	19	33	0	0	20	9	0	0	0	0	0	0	94	18.3	
		24	31	98	0	0	44	22	0	0	0	0	0	0	219	16.2	
	地学基礎	8	6	12	0	0	9	4	0	0	0	0	0	0	39	7.6	
		12	11	44	0	0	15	11	0	0	0	0	0	0	93	6.9	
	物理	11	0	12	0	0	0	0	47	5	13	30	7	0	125	24.4	
		18	0	27	0	0	0	1	105	40	70	38	16	0	315	23.2	
	化学	12	0	16	0	0	0	0	19	5	24	30	16	0	122	23.8	
		20	0	36	0	0	0	1	69	56	114	38	42	0	376	27.7	
	生物	1	0	4	0	0	0	0	3	0	9	0	9	0	26	5.1	
2		0	9	0	0	0	0	9	16	45	0	26	0	107	7.9		
地学	0	0	0	0	0	0	0	0	0	0	0	0	0	0	0.0		
	0	0	0	0	0	0	0	1	0	0	0	0	0	1	0.1		

(注)薬学部は後期日程を実施していません。

○個別学力検査【前期日程】

(上段-合格者数, 下段-受験者数)

教科 科目	学部														計	教科 内 の 比 率 (%)	
	総合 科学 部	文 学 部	教 育 学 部	法 学 部 (昼)	法 学 部 (夜)	経 済 学 部 (昼)	経 済 学 部 (夜)	理 学 部	医 学 部	歯 学 部	薬 学 部	工 学 部	生 物 生 産 学 部	情 報 科 学 部			
国 語	国語総合(近代以降の 文章)・現代文B	12			126	27			47	6					218	40.1	
	国語総合・現代文 B・古典B	49			263	56			78	10					456	45.4	
数 学	数学Ⅰ・数学Ⅱ・ 数学A・数学B			95			131			7				35	268	19.9	
	数学Ⅰ・数学Ⅱ・数学Ⅲ・ 数学A・数学B			171			278			10				76	535	16.2	
理 科	数学Ⅰ・数学Ⅱ・数学Ⅲ・ 数学A・数学B	47		34				171	167	47	61	436	75	42	1,080	80.1	
	物理基礎・物理	108		59				325	686	177	194	949	140	129	2,767	83.8	
理 科	化学基礎・化学			17						7					24	53.3	
	生物基礎・生物			38						14					52	47.7	
	地学基礎・地学			7						7					14	31.1	
	物理基礎・物理			27						17					44	40.4	
	化学基礎・化学			2						5					7	15.6	
	生物基礎・生物			5						8					13	11.9	
	地学基礎・地学														0	0.0	
	物理基礎・物理	50		16					117	85	27	41	430	18	784	82.6	
	化学基礎・化学	103		21					228	424	95	108	933	40	1,952	79.4	
	物理基礎・物理								1	1	1		1		4	0.4	
	生物基礎・生物								2	3	1		1		7	0.3	
	物理基礎・物理学								2						2	0.2	
	地学基礎・地学								4						4	0.2	
	化学基礎・化学	9		4					51	8	5	20	5	57	159	16.8	
生物基礎・生物学	27		5					90	118	51	86	15	100	492	20.0		
地学基礎・地学														0	0.0		
生物学基礎・生物学														0	0.0		
地学基礎・地学	0							0						0	0.0		
地学基礎・地学	1							1						2	0.1		
外 国 語	英 語	70	102	210	126		131	46	170	214	65	61	434	75	77	1,781	99.8
	ド イ ツ 語	216	167	372	263		277	163	324	764	206	193	946	140	204	4,235	99.8
	フ ラ ン ス 語						0								0	0.0	
	中 国 語						1					0	2	0	3	0.2	
実 技	実 技			35											35	100.0	
	小 論 文	46		82											82	100.0	
面 接	小 論 文	144													144	100.0	
面 接	面 接								156	65					221	100.0	
面 接	面 接								666	206					872	100.0	

○個別学力検査【後期日程】

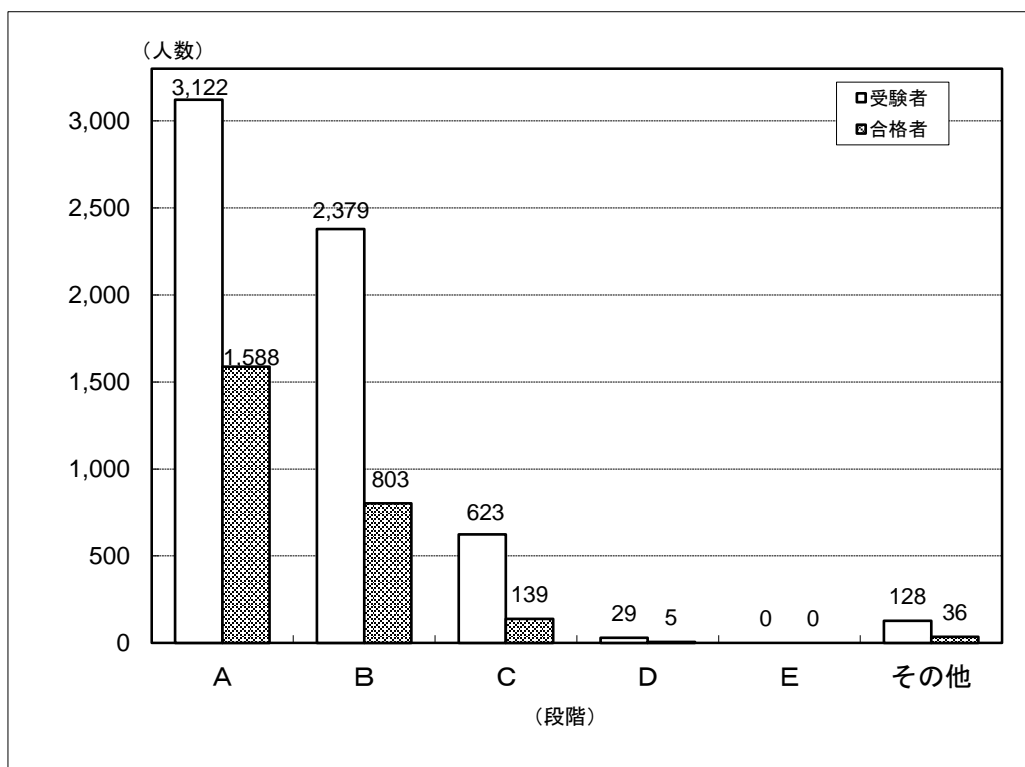
(上段-合格者数, 下段-受験者数)

教科 科目	学部														計
	総合 科学 部	文 学 部	教 育 学 部	法 学 部 (昼)	法 学 部 (夜)	経 済 学 部 (昼)	経 済 学 部 (夜)	理 学 部	医 学 部	歯 学 部	工 学 部	生 物 生 産 学 部	情 報 科 学 部		
数 学	数学Ⅰ・数学Ⅱ・数学Ⅲ 数学A・数学B							17							17
	理 科							40							40
理 科	理 科							10							10
	実 技			9											9
実 技	実 技			41											41
	小 論 文			39			25	13		19					96
小 論 文	小 論 文			91			58	32		105					286
	面 接	28	21	13					5	5	25	30	16	9	152
面 接	面 接	50	34	29					7	56	119	38	42	18	393
	総 合 問 題				24	5			27						56
総 合 問 題	総 合 問 題				107	48			53						208

(注)薬学部は後期日程を実施していません。

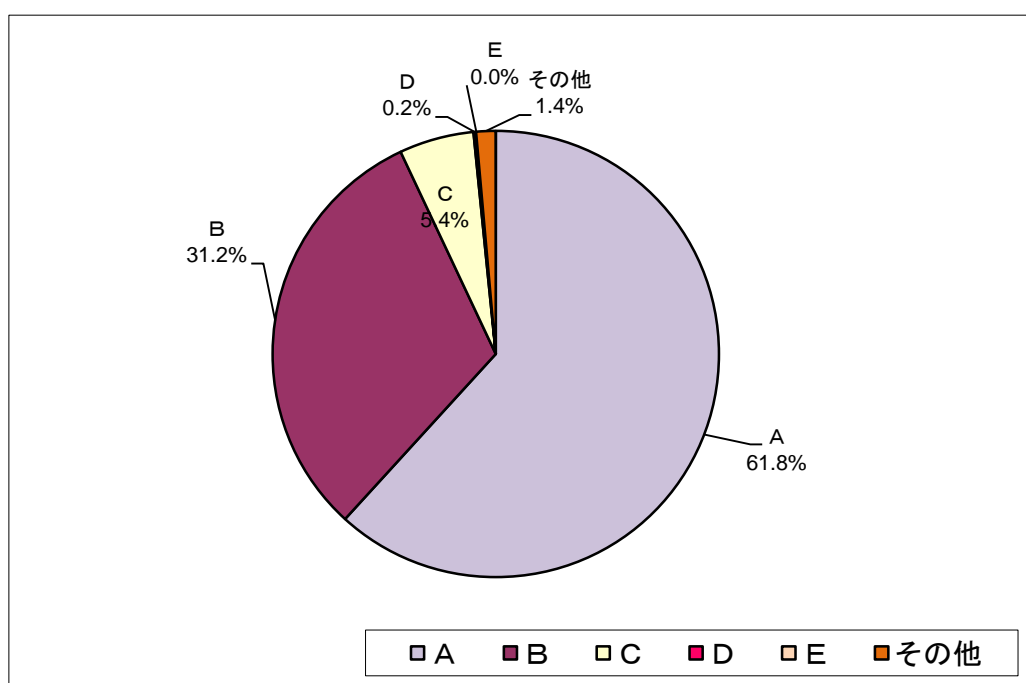
1.1. 調査書状況【前期日程，後期日程】

調査書の学習成績概評の段階別受験者，合格者



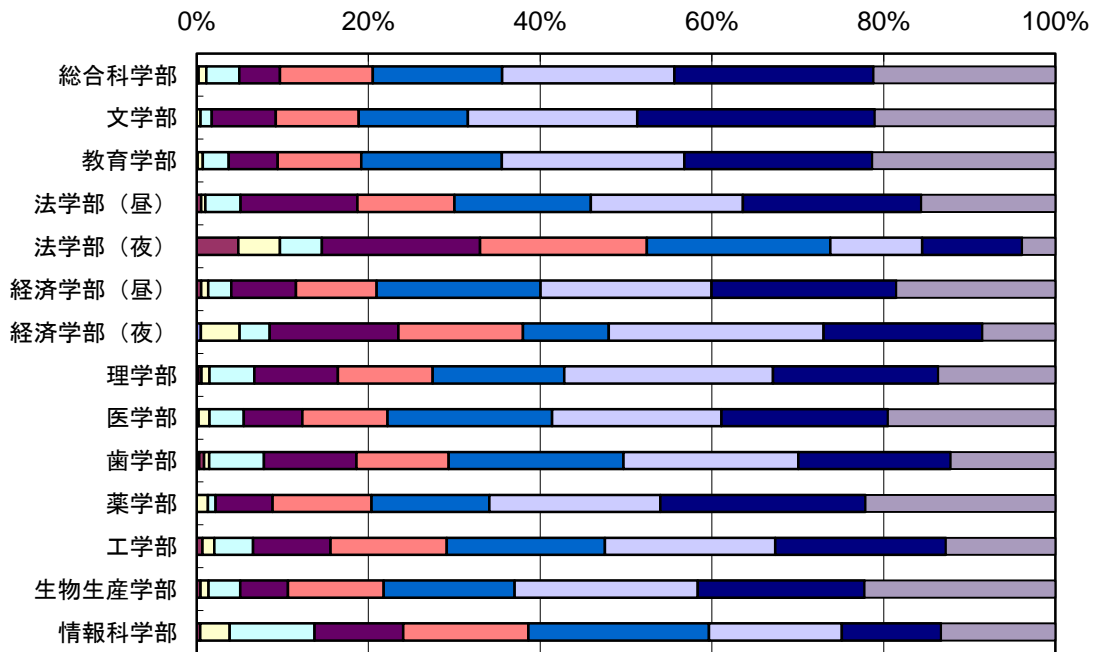
全体の評点平均値	学習成績概評
A	5.0 ~ 4.3
B	4.2 ~ 3.5
C	3.4 ~ 2.7
D	2.6 ~ 1.9
E	1.8 以下

調査書の学習成績概評の段階別合格者の割合

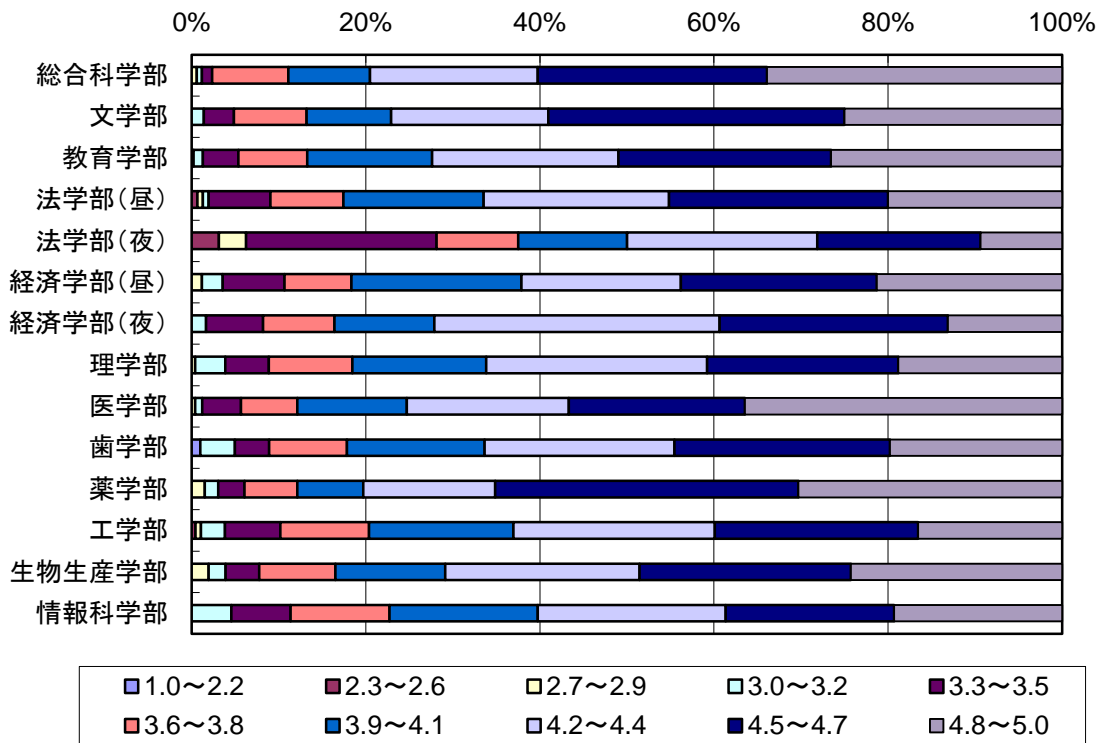


全体の評定平均値の分布

《受験者》



《合格者》



12. 合格者の学部、学科等別最高・平均・最低得点（総合点，大学入試センター試験，個別学力検査等）

【前期日程】（合格者）

学部	学科・類(系)・コース・専攻		総合点				大学入試センター試験				個別学力検査等				
			配点	最高	平均	最低	配点	最高	平均	最低	配点	最高	平均	最低	
総合科学部	総合科学科	文科系	2,100	1,697	1530.8	1,464	900	796	713.6	648	1,200	915	817.2	726	
		理科系	2,100	1,558	1411.9	1,295	900	769	689.7	612	1,200	900	722.2	596	
	国際共創学科	文科系	2,100	1,629	1569.7	1,527	900	779	747.7	708	1,200	880	822.5	748	
		理科系	2,100	1,641	1541.3	1,466	900	803	729.8	680	1,200	912	811.8	736	
文学部	人文学科		1,900	1,500	1369.8	1,309	1,100	975	879.6	828	800	590	490.2	412	
教育学部	第一類 (学校教育系)	初等教育 教員養成コース	文科系	1,700	1,341	1173.8	1,096	900	790	699.1	636	800	588	474.7	364
			理科系	1,700	1,309	1174.6	1,098	900	765	689.0	606	800	580	485.6	412
		特別支援教育 教員養成コース	文科系	1,700	1,219	1044.2	923	900	709	651.7	579	800	514	392.5	308
			理科系	1,700	※			900	※			800	※		
	第二類 (科学文化教育系)	自然系コース	1,700	1,414	1171.2	1,014	900	777	702.7	618	800	668	469.2	336	
		数理系コース	1,700	1,318	1187.7	1,117	900	766	714.4	656	800	573	473.3	401	
		技術・情報系コース	1,700	1,291	1171.6	1,068	900	695	635.1	586	800	646	536.5	436	
		社会系コース	1,700	1,381	1290.4	1,242	900	816	757.7	713	800	596	532.8	484	
	第三類 (言語文化教育系)	国語文化系コース	1,700	1,309	1209.7	1,157	900	770	718.4	648	800	578	491.3	422	
		英語文化系コース	1,700	1,378	1243.8	1,191	900	773	721.9	653	800	606	521.9	459	
		日本語教育系コース	1,700	1,298	1180.5	1,126	900	768	687.5	654	800	568	493.1	432	
	第四類 (生涯活動教育系)	健康スポーツ系コース	1,100	959	912.1	892	700	600	555.0	531	400	387	357.1	327	
		人間生活系コース	1,700	1,218	1030.4	952	900	714	640.4	604	800	504	390.0	314	
		音楽文化系コース	1,100	863	834.1	808	700	565	527.9	467	400	349	306.3	247	
		造形芸術系コース	1,100	※			700	※			400	※			
	第五類 (人間形成基礎系)	教育学系コース	1,700	1,314	1178.6	1,123	900	766	692.2	635	800	562	486.5	452	
		心理学系コース	1,700	1,454	1253.9	1,202	900	826	731.4	670	800	628	522.4	482	
	法学部	法学科	昼間コース	1,200	984	906.8	878	800	711	663.5	621	400	290	243.2	201
			夜間主コース	1,100	847	710.5	667	800	707	558.0	497	300	203	152.7	92
経済学部	経済学科	昼間コース	1,700	1,339	1164.5	1,098	900	785	700.4	596	800	602	464.1	376	
		夜間主コース	1,300	996	803.4	749	900	708	575.9	510	400	288	227.5	160	
理学部	数学科	2,300	1,808	1415.6	1,294	900	753	681.2	607	1,400	1,058	735.1	595		
	物理学科	2,300	1,609	1405.2	1,275	900	732	672.8	606	1,400	912	733.1	569		
	化学科	2,300	1,734	1415.2	1,324	900	739	667.9	571	1,400	995	747.3	639		
	生物科学科	2,300	1,611	1388.4	1,289	900	749	672.6	619	1,400	874	715.8	611		
	地球惑星システム学科	2,300	1,643	1311.1	1,222	900	784	655.3	588	1,400	859	655.8	582		
医学部	医学科	A配点	2,700	2,421	2284.9	2,214	900	862	806.2	752	1,800	1,614	1479.1	1,389	
		B配点	2,700	2,231	2099.1	2,040	900	843	785.3	727	1,800	1,452	1313.8	1,218	
	保健学科	看護学専攻	文科系	1,700	1,303	1159.6	1,083	900	782	685.2	640	800	566	474.3	410
			理科系	1,700	1,221	1028.4	951	900	743	666.9	570	800	490	361.5	292
		理学療法専攻	文科系	1,700	※			900	※			800	※		
			理科系	1,700	1,223	1090.7	1,003	900	747	689.2	619	800	502	401.5	322
			文科系	1,700	1,240	1039.8	958	900	746	635.8	591	800	494	404.0	330
			理科系	1,700	1,067	947.4	877	900	663	622.0	568	800	454	325.4	252
歯学部	歯学科	2,100	1,529	1399.4	1,335	900	798	719.3	653	1,200	784	680.1	614		
	口腔健康科学科	口腔保健学専攻	1,400	1,031	943.4	886	800	621	573.4	527	600	428	369.9	322	
		口腔工学専攻	1,300	925	782.6	729	800	626	578.6	501	500	322	204.1	163	
薬学部	薬学科	2,100	1,667	1511.9	1,448	900	817	762.8	715	1,200	870	749.1	672		
	薬科学科	2,100	1,608	1357.8	1,188	900	755	710.9	660	1,200	854	646.9	512		
工学部	第一類(機械・輸送・材料・エネルギー系)	2,500	1,782	1482.3	1,373	900	776	666.4	591	1,600	1,074	815.9	662		
	第二類(電気電子・システム情報系)	2,400	1,679	1467.0	1,370	900	784	680.3	604	1,500	966	787.8	670		
	第三類(応用化学・生物工学・化学工学系)	2,100	1,499	1247.2	1,158	900	744	667.6	588	1,200	822	579.5	486		
	第四類(建設・環境系)	2,100	1,487	1322.1	1,237	900	759	681.4	605	1,200	762	640.6	524		
	工学特別コース	2,400	1,608	1374.3	1,291	900	728	646.8	584	1,500	882	728.4	633		
生物生産学部	生物生産学科		1,900	1,484	1197.5	1,117	900	784	690.0	633	1,000	700	507.4	409	
情報科学部	情報科学科	A型	2,100	1,480	1300.4	1,206	900	793	667.2	584	1,200	813	633.3	522	
		B型	2,100	1,616	1307.7	1,204	900	766	677.6	612	1,200	888	630.1	484	

(注1) ※は合格者が10名未満のため公表しないことを示します。

(注2) 追加合格の合格者は含みません。

(注3) この表の数値は、小数点以下の部分を四捨五入してデータ処理したものです。
ただし、平均値については、小数点以下第2位を四捨五入し、小数点以下第1位まで示しています。

【後期日程】（合格者）

学部	学科・類(系)・コース・専攻		総合点				大学入試センター試験				個別学力検査等					
			配点	最高	平均	最低	配点	最高	平均	最低	配点	最高	平均	最低		
総合科学部	総合科学科		1,700	1,511	1408.5	1,342	1,500	1,332	1254.3	1,172	200	190	154.5	77		
文学部	人文学科		1,000	877	845.8	828	900	792	761.9	738	100	97	83.9	73		
教育学部	第一類 (学校教育系)	初等教育 教員養成コース	文科系	1,200	964	902.1	862	900	776	728.6	697	300	218	173.5	128	
			理科系	1,200	※			900	※			300	※			
		特別支援教育 教員養成コース	文科系	1,200	※			900	※			300	※			
			理科系	1,200	※			900	※			300	※			
	第二類 (科学文化教育系)	自然系コース		1,200	※			900	※			300	※			
		数理系コース		1,200	※			900	※			300	※			
		技術・情報系コース		1,200	※			700	※			500	※			
		社会系コース		1,200	※			900	※			300	※			
	第四類 (生涯活動教育系)	健康スポーツ系コース		1,400	※			700	※			700	※			
		人間生活系コース		1,200	※			900	※			300	※			
		音楽文化系コース		1,200	※			700	※			500	※			
		造形芸術系コース		1,200	※			700	※			500	※			
	第五類 (人間形成基礎系)	教育学系コース		1,200	※			900	※			300	※			
心理学系コース		1,200	※			900	※			300	※					
法学部	法学科		昼間コース	800	693	651.8	627	500	464	444.3	414	300	238	207.5	166	
			夜間主コース	800	※			500	※			300	※			
経済学部	経済学科		昼間コース	文科系	2,600	2,287	2152.5	2,066	2,200	2,052	1906.2	1,813	400	344	246.9	154
				理科系	2,600	※			2,200	※			400	※		
			夜間主コース	2,300	※			1,900	※			400	※			
理学部	数学科		1,000	941	823.8	760	500	462	429.6	408	500	500	394.4	338		
	物理学科		1,200	1,120	1037.5	983	600	551	502.1	443	600	578	535.4	493		
	化学科		1,000	910	856.2	820	600	556	513.6	500	400	364	342.6	306		
	地球惑星システム学科		800	※			600	※			200	※				
医学部	医学科		1,000	※			900	※			100	※				
歯学部	歯学科		1,650	1,441	1335.2	1,300	900	784	742.4	692	750	657	592.8	534		
	口腔健康科学科	口腔工学専攻	1,000	※			800	※			200	※				
工学部	第一類(機械・輸送・材料・エネルギー系)		700	※			600	※			100	※				
	第二類(電気電子・システム情報系)		1,400	※			1,300	※			100	※				
	第三類(応用化学・生物工学・化学工学系)		700	※			600	※			100	※				
	第四類(建設・環境系)		700	※			600	※			100	※				
生物生産学部	生物生産学科		1,200	1,032	969.3	935	900	779	739.9	703	300	263	229.4	192		
情報科学部	情報科学科		1,300	※			1,200	※			100	※				

(注1) 上記以外の学部学科・類(系)・コース・専攻等は、後期日程を実施していません。

(注2) ※は合格者が10名未満のため公表しないことを示します。

(注3) 追加合格の合格者は含みません。

(注4) この表の数値は、小数点以下の部分を四捨五入してデータ処理したものです。
ただし、平均値については、小数点以下第2位を四捨五入し、小数点以下第1位まで示しています。