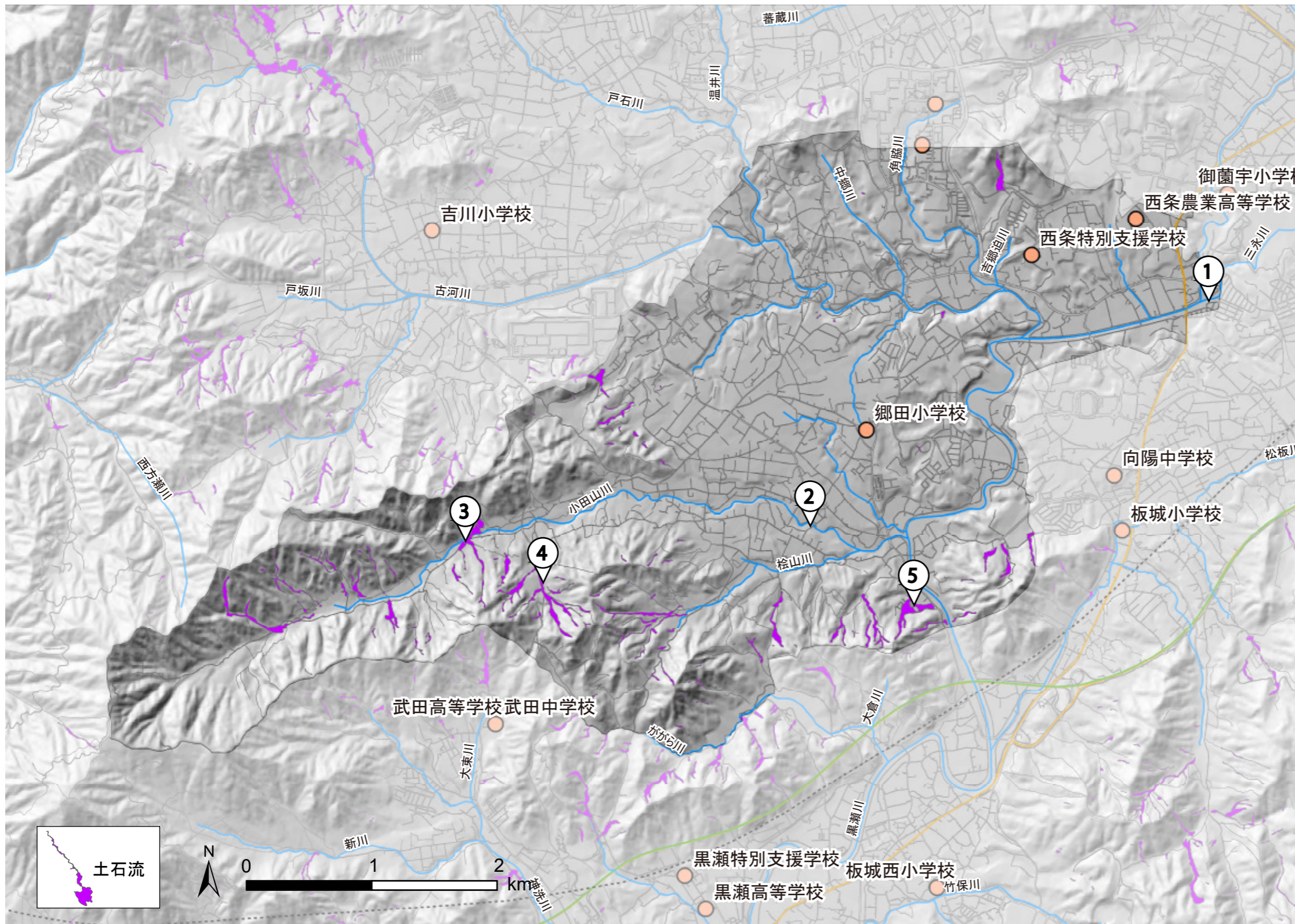
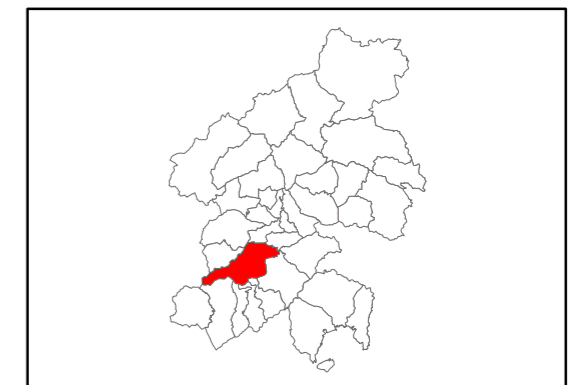


平成30年7月豪雨の 土石流分布図と被災写真 (郷田小学校区)

1:35,000

2020年2月17日作成

国土数値情報、基盤地図情報から作成



① 田口地区の法面の崩落



② 郷曾地区の田への土砂流入



③ 郷曾地区の土石流



④ 郷曾地区の道路を覆う土砂



⑤ 郷曾地区の土石流

