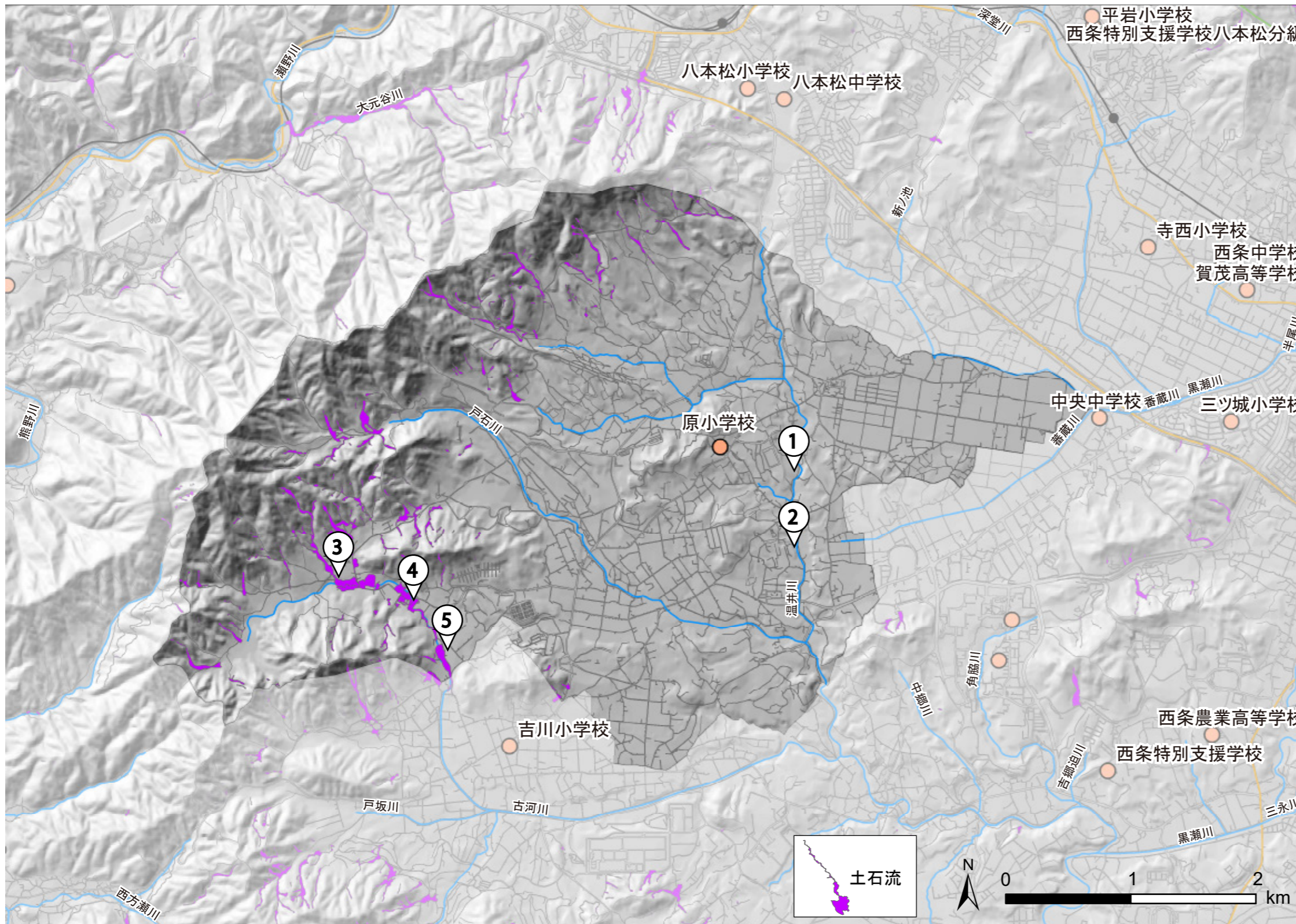
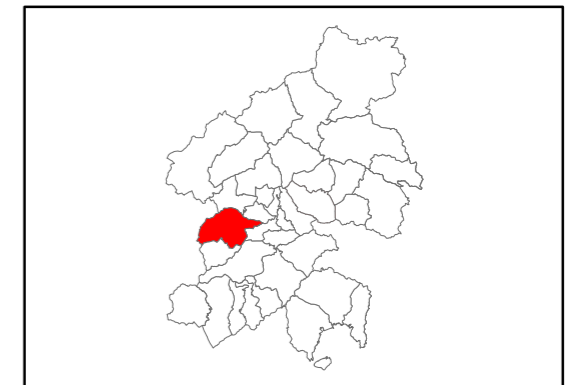


平成30年7月豪雨の 土石流分布図と被災写真 (原小学校区)

1:35,000

2020年2月17日作成

国土数値情報、基盤地図情報から作成



① 温井川付近の道路破壊



② 温井川付近の道路破壊



③ 原地区の土石流



④ 原地区の河川沿いの流木



⑤ 原地区の土石流

