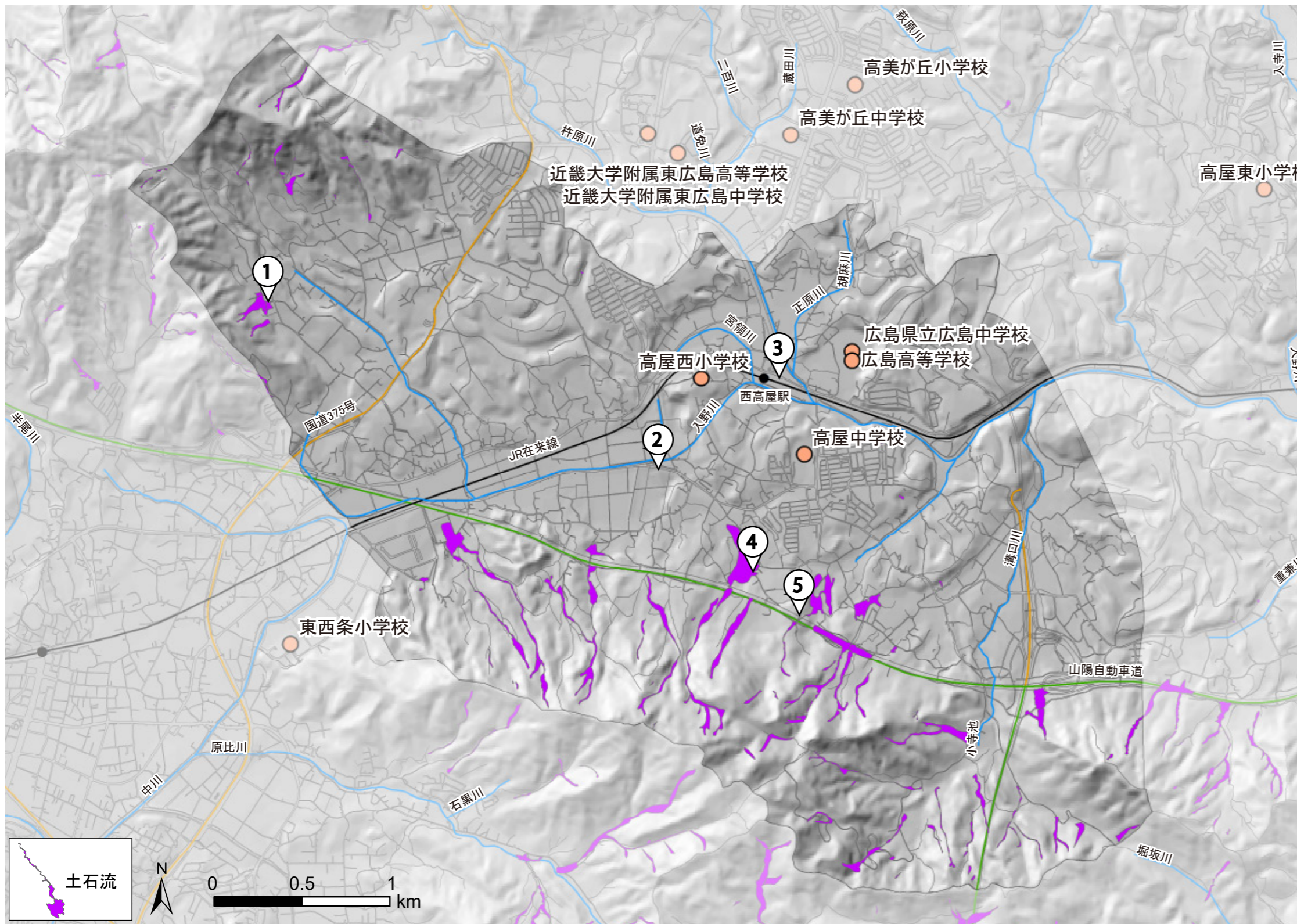
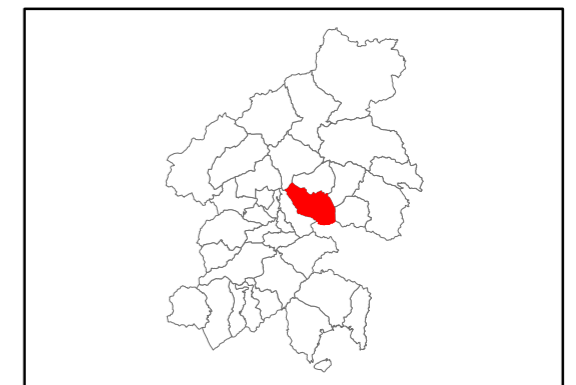


平成30年7月豪雨の 土石流分布図と被災写真 (高屋西小学校区)

1:25,000

2020年1月07日作成

国土数値情報、基盤地図情報から作成



① 稲木地区の土石流



② 宮領地区の冠水



③ 西高屋駅付近の道路冠水



④ 宮領地区の土石流



⑤ 宮領地区の土石流

