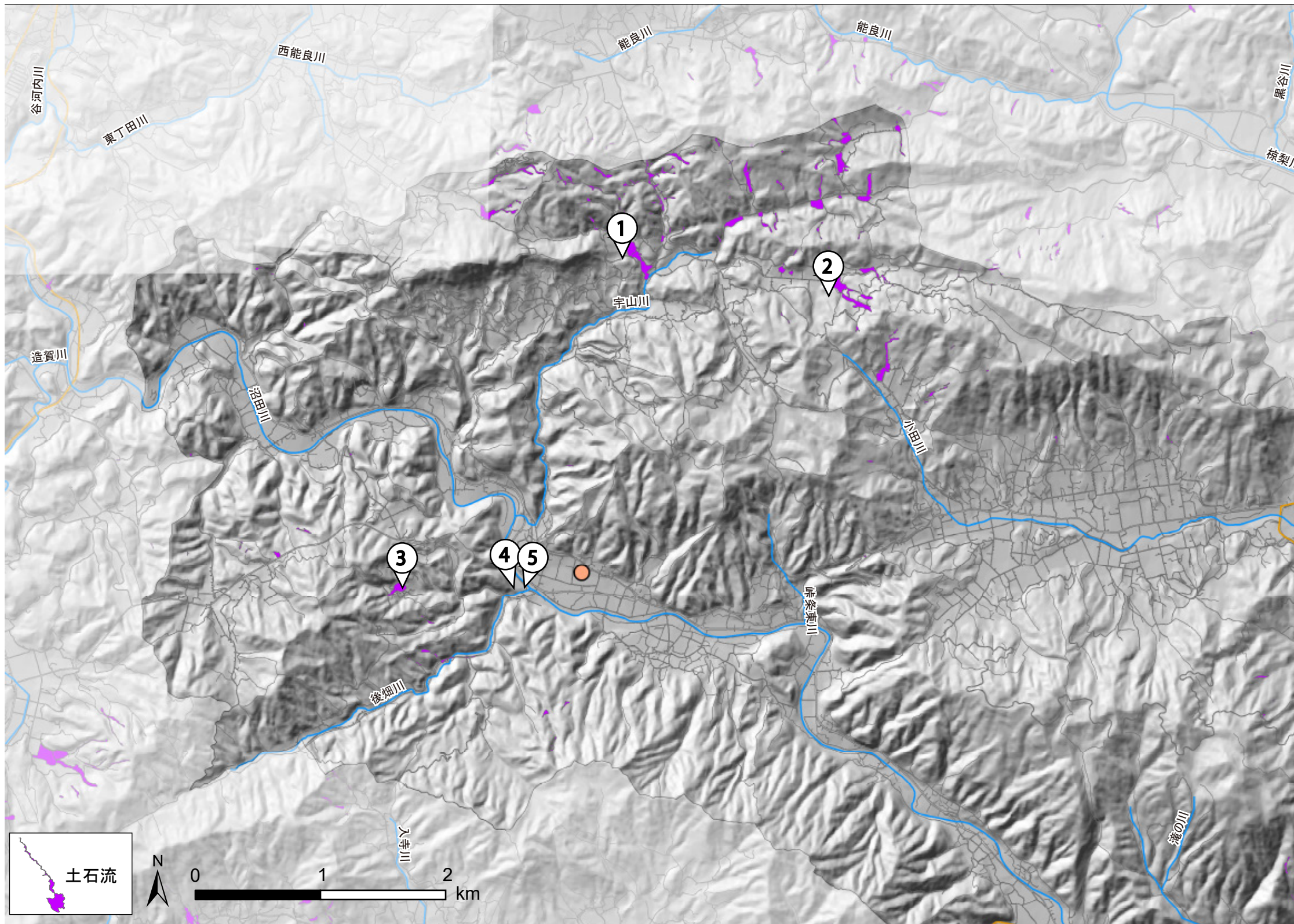
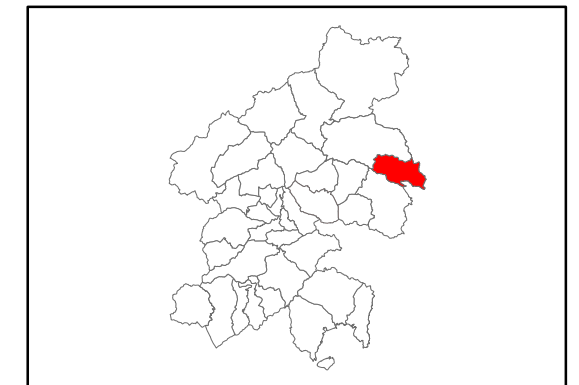


# 平成30年7月豪雨の 土石流分布図と被災写真 (河内小学校区西)

1:35,000

2020年2月12日作成

国土数値情報、基盤地図情報から作成



① 上条地区の土石流



② 長谷地区の土石流



③ 津社先地区の土石流



④ 後畑川の氾濫



⑤ 後畑川の氾濫