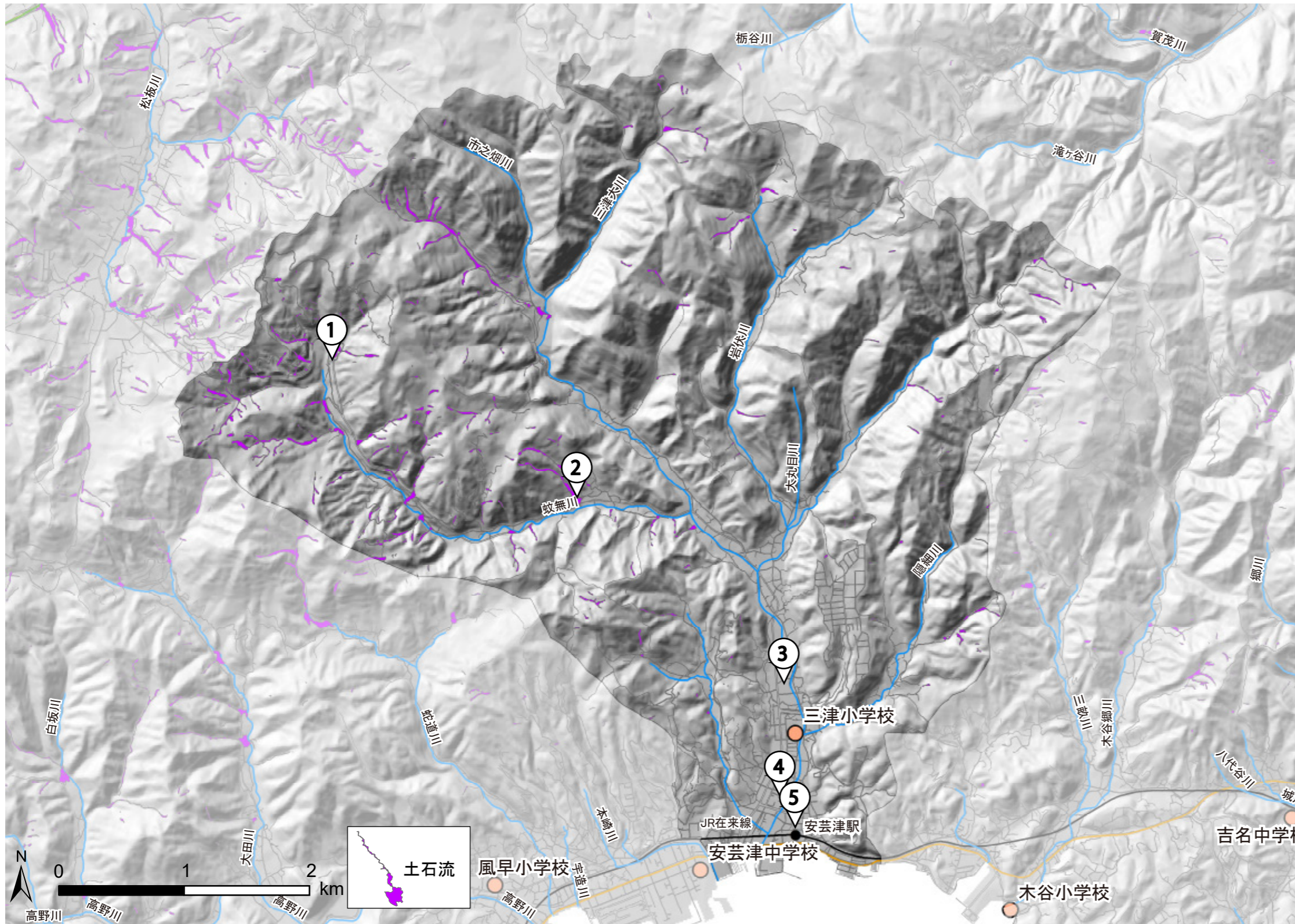
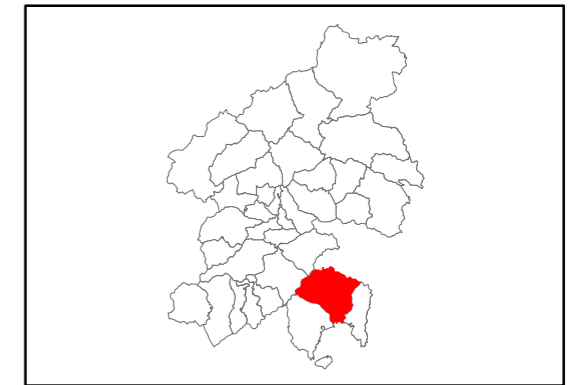


平成30年7月豪雨の 土石流分布図と被災写真 (三津小学校区)

1:35,000

2020年2月24日作成

国土数値情報、基盤地図情報から作成



① 蚊無地区の土石流



② 蚊無地区の土石流



③ 三津地区の堤防破壊



④ 三津地区の道路の陥没



⑤ 安芸津駅前の土砂の堆積