

# わがまち防災マップ スマイルプランII (貞重地区)

高屋東小学校区住民自治協議会・広島大学防災・減災研究センター協働、東広島市危機管理課支援；2020年3月版



①2017年に大規模改修済。2018年豪雨時は土砂流入もフェンス破損のみ。破堤時は下流への影響大



②ため池の北側は、県道が通行不能



③土石流に流木が多数あり、一時ダム化。道路崩落



④市道の崩落(対策後)



⑤農道横斜面が大規模崩壊



⑥西側から水が集水、一部崩落。下流に切子(水路分配施設)あり



⑩道路に向かって斜面崩落



⑮常楽寺に通じる道が出水による畔崩落。また、道路にも亀裂が生じたため、早めの避難が必要



⑲西側地区の一時避難所に適する常楽寺(地盤が高い)



⑳住宅敷地縁からの斜面崩落

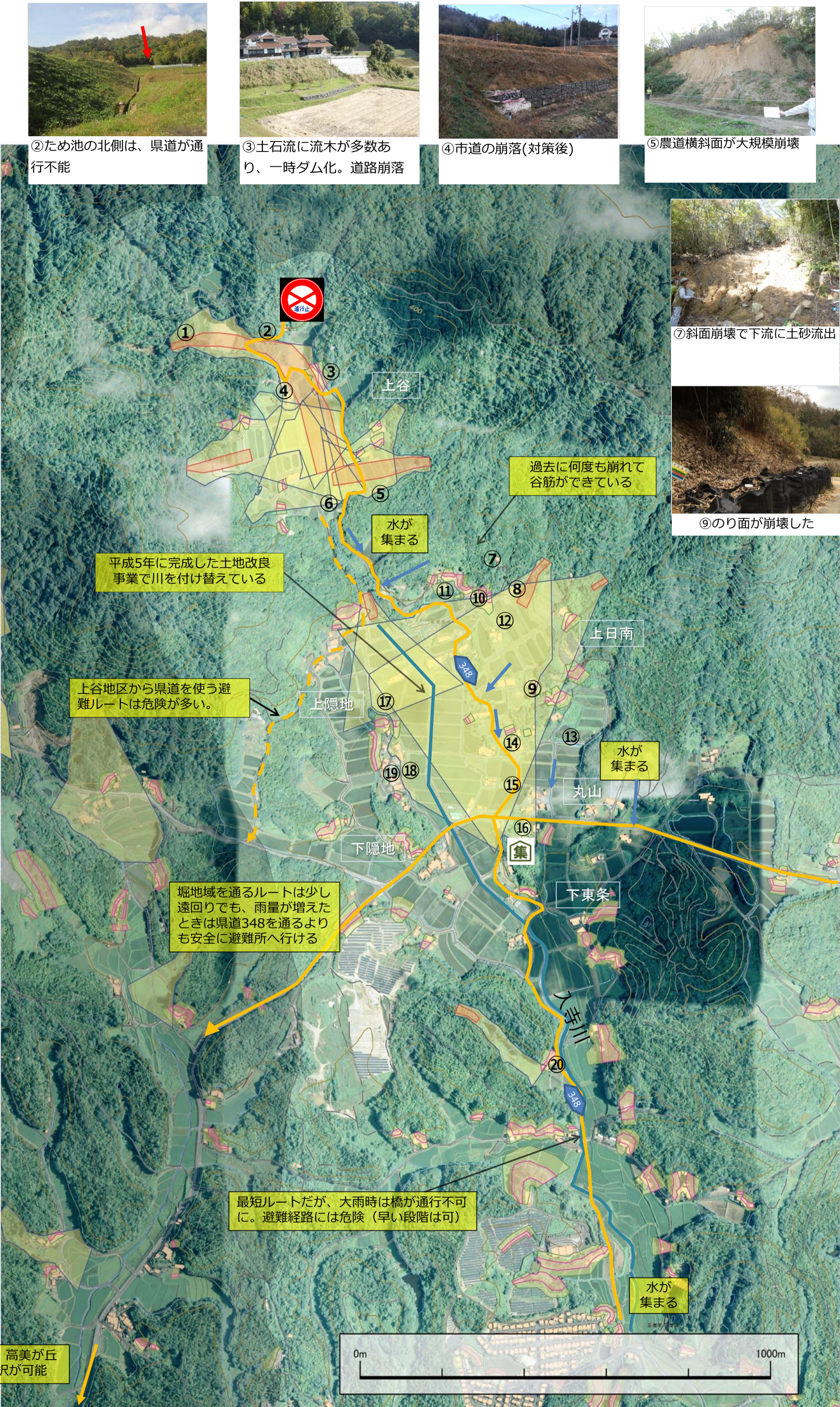


⑯貞重集会所。高屋東地域センターへの避難が間に合わないときの緊急避難所



⑮集会所(緊急避難所)につながる道路が崩落

この先の県道351の交差点で、高美が丘(西)と地域センター(東)の選択が可能



⑦斜面崩壊で下流に土砂流出



⑧2017年にも水路沿いに畔が崩落し、修復。2018年豪雨でも崩落



⑨のり面が崩壊した



⑩家近くに土砂と直径25cm以上の巨礫が流下。濁流深さ20cm。向かいの家に避難



⑩道路が20mに渡り崩落。その道路を利用する住民は一時孤立状態となった



⑫頭崎側の斜面は過去に何度も土石流が発生している



⑬山側から水が流出し、畔が崩落した



⑭谷沿に土砂が流れ屋敷東端の納屋付近に流入。畔も崩れ、家の前の道が川のようになった

**凡例**

- 主な避難路
- 道路等の水流れ
- 🏠 避難所
- 🏢 集会所

**危険箇所を把握し避難遅れにならないための留意事項**

- ①勾配のある道路が川になる。
- ②土砂災害警戒区域内や裏山がある家。
- ③谷合いの避難路の土砂災害の可能性。
- ④川やため池の溢れによる通行阻害。

中筋～高屋東  
地域センター 🏠

**【貞重地区】**  
雨量が増えると、避難所へのルートとして県道348を利用することが危険と思われる

**警戒レベル3**  
早めの避難行動  
自宅からの避難  
ルートを確認!