

健康状態の把握（研究室に所属前の学部生）

生物生産学部

朝：自分と同居家族の体調チェック

自分もしくは同居家族に37.5度以上の熱がある

NO

YES

健康状態に関する問診票等（別紙1）の該当箇所にチェックの上、チューターへ連絡。チューターは以下に報告

hlth-mngmnt-isl@ml.hiroshima-u.ac.jp

自宅待機

（症状がなくなってから2週間は自宅待機）
（必要に応じて医療機関を受診）
その期間、毎日様態をチューターに報告。
指導教員は同メールアドレスに報告。

連絡先

広島県西部東保健所
帰国者・接触者相談センター
24時間受付（082）513-2567

自分もしくは同居家族に倦怠感、咳や息苦しき、喉の痛み、発熱・頭痛、嗅覚・味覚の異常がある

YES

何れかに該当でもYes

NO

通常に登校

37.5度以上の熱が4日間以上続き、感染が疑われる

YES

ウイルス感染を疑い保健所に相談

感染

チューターへ連絡

真田副支援室長に連絡
sei-bucho-sien@office.hiroshima-u.ac.jp
082-424-7902

↓
対応C

健康状態の把握（研究室所属学生）

生物生産学部，生物圏科学研究科，
統合生命科学研究科 生物資源科学P，食品生命化学P

朝：自分と同居家族の体調チェック

自分もしくは
同居家族に37.5度
以上の熱がある

NO

YES

健康状態に関する問診票等（別紙1）の
該当箇所にチェックの上，指導教員へ連絡。
指導教員は以下に報告

hlth-mngmnt-isl@ml.hiroshima-u.ac.jp

自宅待機
(症状がなくなってからも2週間は自宅待機)
(必要に応じて医療機関を受診)
その期間，毎日様態を指導教員に報告。
指導教員は同メールアドレスに報告。

連絡先

広島県西部東保健所
帰国者・接触者相談センター
24時間受付（082）513-2567

自分もしくは同居家
族に倦怠感，咳や息
苦しさ，喉の痛み，
発熱・頭痛，嗅覚・
味覚の異常がある

YES

何れかに該当
でもYes

NO

通常に登校

37.5度以上の熱が
4日間以上続き，
感染が疑われる

YES

ウイルス感染を
疑い保健所に相談

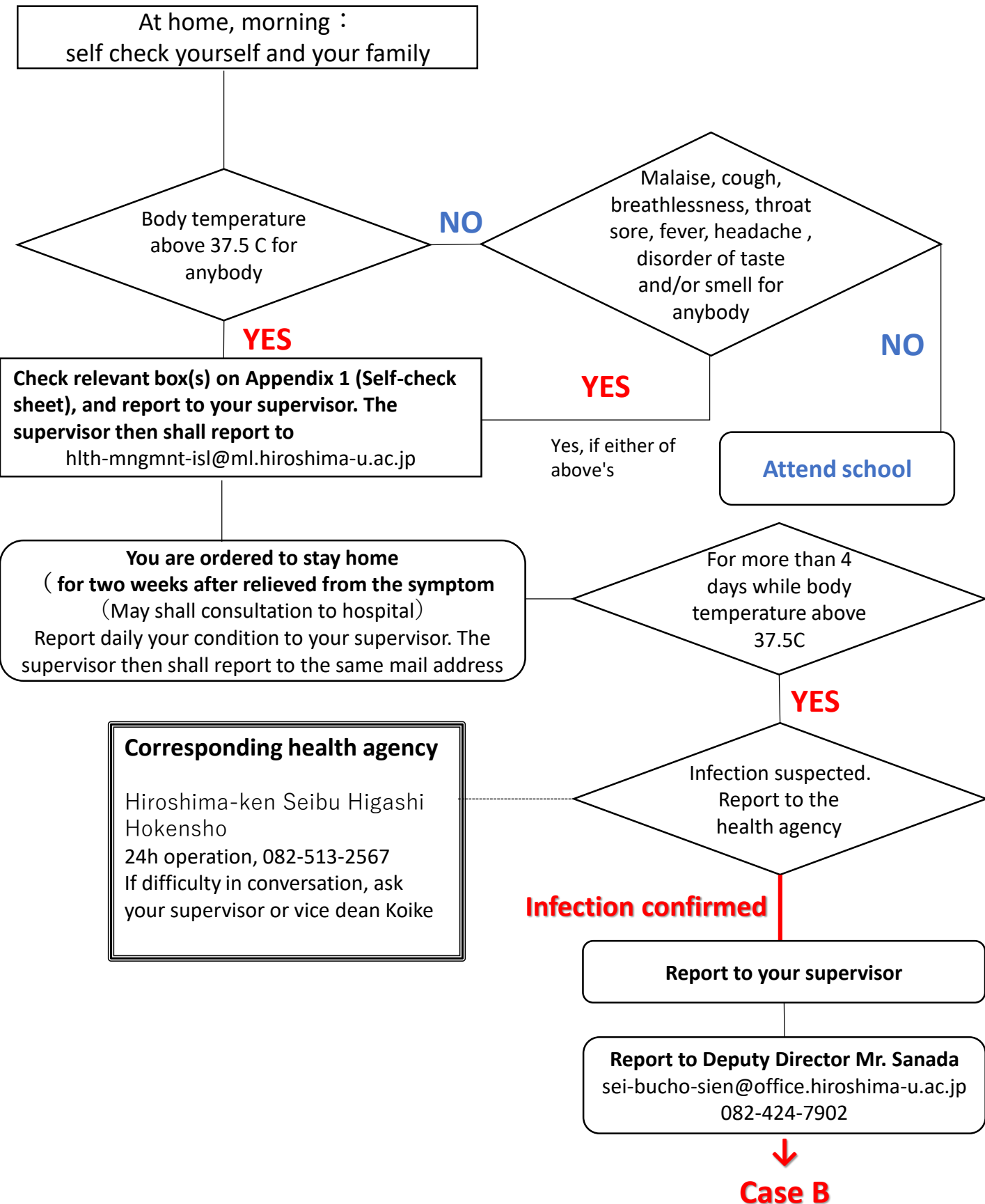
感染

指導教員へ連絡

真田副支援室長に連絡
sei-bucho-sien@office.hiroshima-u.ac.jp
082-424-7902

↓
対応B

Daily self health check (Overseas students)



Corresponding health agency

Hiroshima-ken Seibu Higashi
Hokensho
24h operation, 082-513-2567
If difficulty in conversation, ask
your supervisor or vice dean Koike