

健康状態の把握（教職員）

生物生産学部 統合生命科学研究科 生物資源科学P, 食品生命化学P

朝：自分と同居家族の体調チェック

自分もしくは同居家族に37.5度以上の熱がある

NO

YES

健康状態に関する問診票等（別紙1）の該当箇所にチェックの上、以下へ送付
hlth-mngmnt-isl@ml.hiroshima-u.ac.jp

自分もしくは同居家族に倦怠感、咳や息苦しさ、喉の痛み、発熱・頭痛、嗅覚・味覚の異常がある

NO

YES

何れかに該当でもYes

通常に出勤

自宅待機

（症状がなくなってからも2週間は自宅待機）

（必要に応じて医療機関を受診）

その期間、毎日様態を同メールアドレス宛報告

※広島大学から自宅待機とされた者は特別休暇または特別有給休暇が取得できる

37.5度以上の熱が4日間以上続き、感染が疑われる

YES

ウイルス感染を疑い保健所に相談

感染

連絡先

広島県西部東保健所
帰国者・接触者相談センター
24時間受付（082）513-2567

真田副支援室長に連絡
sei-bucho-sien@office.hiroshima-u.ac.jp
082-424-7902

↓
対応A

健康状態の把握（研究室所属学生）

生物生産学部，生物圏科学研究科，
統合生命科学研究科 生物資源科学P，食品生命化学P

朝：自分と同居家族の体調チェック

自分もしくは同居家族に37.5度以上の熱がある

NO

YES

健康状態に関する問診票等（別紙1）の該当箇所にチェックの上，指導教員へ連絡。指導教員は以下に報告

hlth-mngmnt-isl@ml.hiroshima-u.ac.jp

何れかに該当でもYes

通常に登校

NO

自分もしくは同居家族に倦怠感，咳や息苦しさ，喉の痛み，発熱・頭痛，嗅覚・味覚の異常がある

YES

自宅待機

（症状がなくなっても2週間は自宅待機）
（必要に応じて医療機関を受診）
その期間，毎日様態を指導教員に報告。
指導教員は同メールアドレスに報告。

37.5度以上の熱が4日間以上続き，感染が疑われる

YES

連絡先

広島県西部東保健所
帰国者・接触者相談センター
24時間受付（082）513-2567

ウイルス感染を疑い保健所に相談

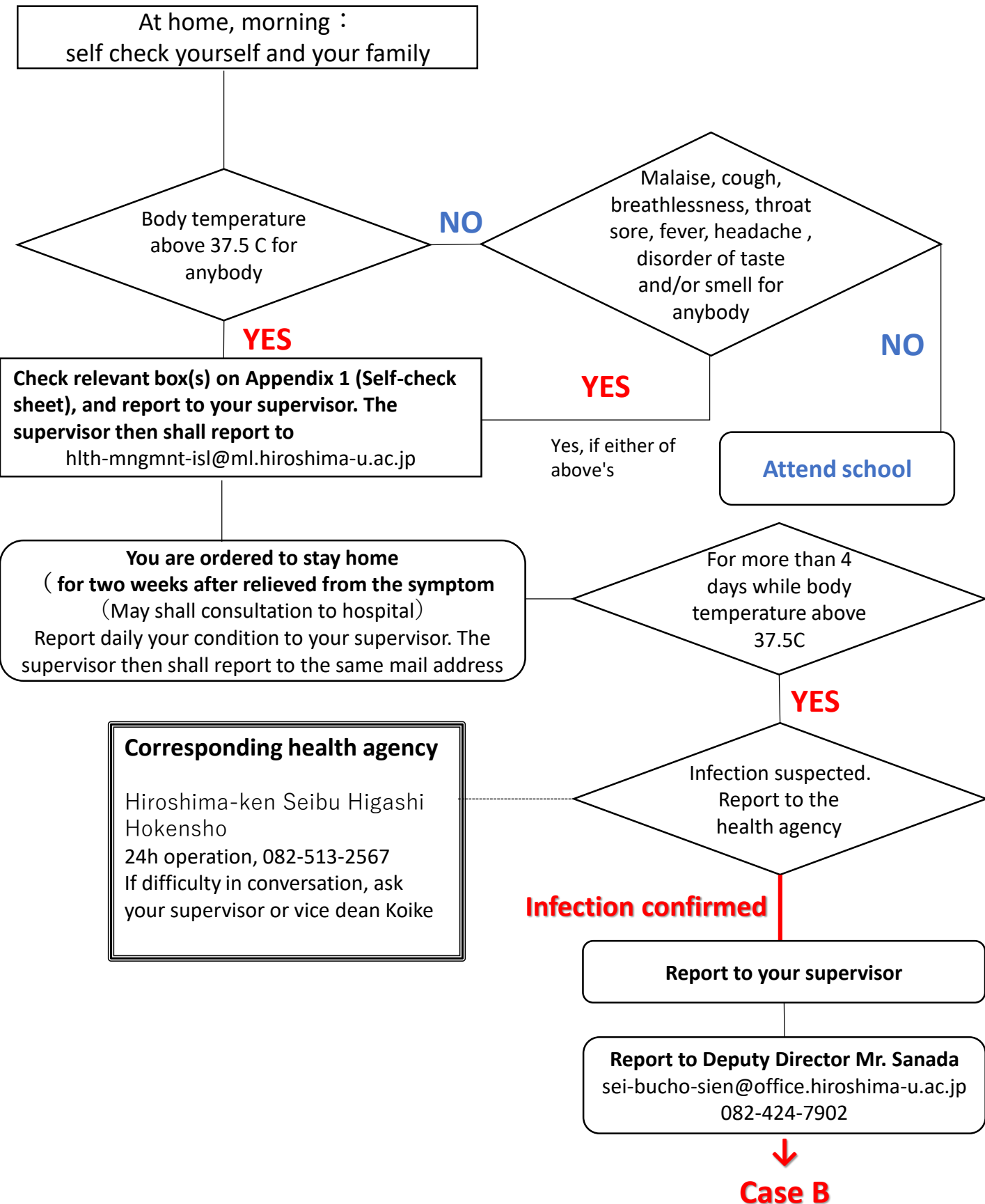
感染

指導教員へ連絡

真田副支援室長に連絡
sei-bucho-sien@office.hiroshima-u.ac.jp
082-424-7902

↓
対応B

Daily self health check (Overseas students)



Corresponding health agency

Hiroshima-ken Seibu Higashi
Hokensho
24h operation, 082-513-2567
If difficulty in conversation, ask
your supervisor or vice dean Koike

健康状態の把握（研究室に所属前の学部生）

生物生産学部

朝：自分と同居家族の体調チェック

自分もしくは同居家族に37.5度以上の熱がある

NO

YES

健康状態に関する問診票等（別紙1）の該当箇所にチェックの上、チューターへ連絡。チューターは以下に報告

hlth-mngmnt-isl@ml.hiroshima-u.ac.jp

自宅待機

（症状がなくなってから2週間は自宅待機）
（必要に応じて医療機関を受診）
その期間、毎日様態をチューターに報告。
指導教員は同メールアドレスに報告。

連絡先

広島県西部東保健所
帰国者・接触者相談センター
24時間受付（082）513-2567

自分もしくは同居家族に倦怠感、咳や息苦しき、喉の痛み、発熱・頭痛、嗅覚・味覚の異常がある

YES

何れかに該当でもYes

NO

通常に登校

37.5度以上の熱が4日間以上続き、感染が疑われる

YES

ウイルス感染を疑い保健所に相談

感染

チューターへ連絡

真田副支援室長に連絡
sei-bucho-sien@office.hiroshima-u.ac.jp
082-424-7902

↓
対応C