



コーヒーを飲みながら聞く科学の話は楽しい サイエンスカフェへようこそ!

サイエンスカフェ

広島大学 大学院 理学 研究科

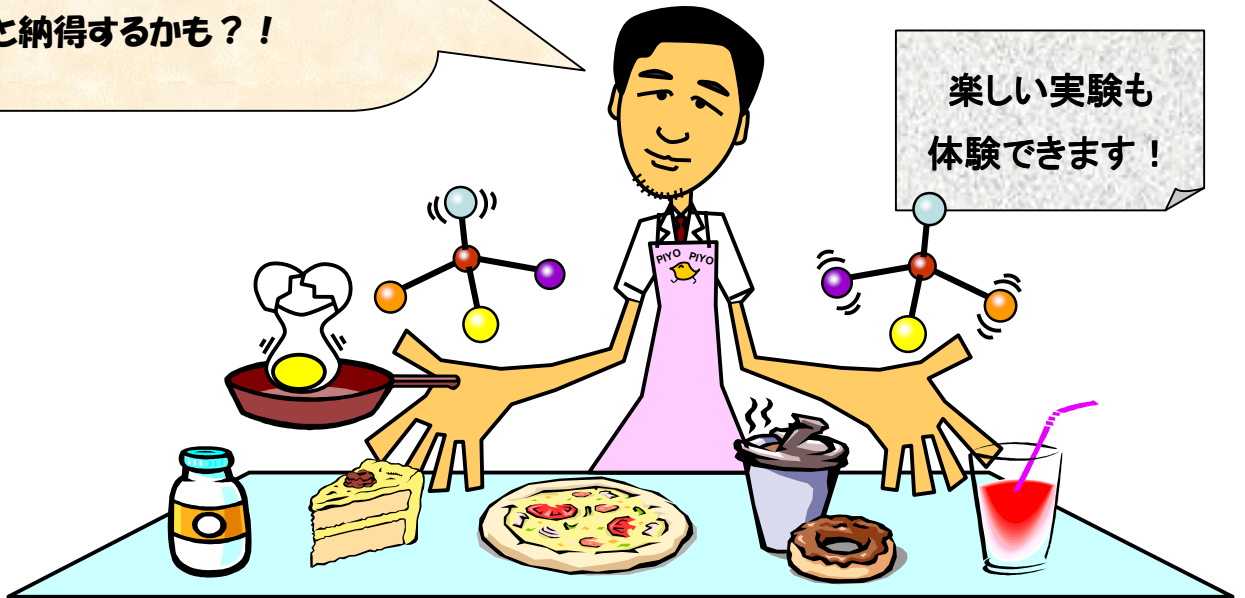
第9回企画

マーメイドカフェでサイエンス

ーキッチンが実験室ー

料理は好き。だけど、
「サイエンス?なにそれ?」
なんて思っているあなたでも、
「へえーそうなのか!」
...と納得するかも?!

楽しい実験も
体験できます!



話し手: 泉 俊輔 (広島大学理学研究科教授)

聞き手: 寺本紫織・福原幸一

【日時】 2010年3月6日(土) 14:00~16:00

【場所】 広島大学東広島キャンパス

la place マーメイドカフェ広島大学店

【対象】 中学生以上

【参加費など】 無料 定員60名程度

(事前申込の方に限り、ワンドリンクサービス)

【参加申し込み方法】

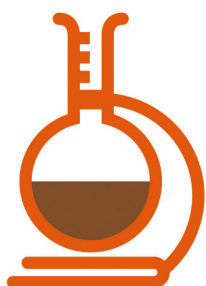
scicafe@hiroshima-u.ac.jpにご連絡ください。

担当: 寺田健太郎、吉田啓晃、福原幸一

【ホームページ】 <http://home.hiroshima-u.ac.jp/scicafe/>



広島大学東広島キャンパス地図



サイエンス
カフェ

広島大学 理学研究科

コーヒーや紅茶を飲みながら、アットホームな雰囲気 で楽しく「科学」について語り合いませんか？

授業や講演会などとは違う「科学を題材にコミュニケーションする空間」を演出したいと、広島大学理学研究科の有志が集まり、「サイエンスカフェ」活動を始めました。参加資格はたった一つ。

“身近な科学に触れてみたい方！”

これだけです。好奇心旺盛な皆様のご参加をお待ちしています。

どんな感じのイベントなの…？

話し手の先生も聴衆の皆さんも、お互いにコーヒーを飲んだりお菓子をつまんだりしながら、くつろいだ雰囲気です話を進めていきます。

進行役の“ファシリテーター”(聞き手)がときには小道具などを使って、話の内容をより分かりやすく皆さんに伝える手助けをしてくれます。



もちろん、話の途中で質問するのも大歓迎。でも、質問をしたくても手が挙げづらいこともありますよね？

そんな心配は、サイエンスカフェならば無用です！

質問カードに聞きたいことを書き込めば、聞き手の方が皆さんの代わりに話し手に質問してくれます。

さて、今回のサイエンスカフェは…

料理など、生活の身近で日常的に体験する当たり前のようなことでも、科学の目で見ると不思議なことがいっぱいです。

今回は、私と一緒に普段体験している(はずの)現象を科学の目で見てゆこうと思います。キッチンでもできる、簡単な実験も体験していただきます。

何の話が出るのかは当日のお楽しみ！

