

令和3年度

# 入学者選抜結果情報



広島大学

## 目 次

1. 令和3年度広島大学入学者選抜実施状況	1
2. 競争率（受験者数／合格者数）推移	10
3. 出身高等学校等所在都道府県別志願者，合格者状況	11
4. 出身高等学校等所在（広島県内，県外）別志願者，合格者状況	14
5. 高等学校等卒業年度別受験者，合格者状況	16
6. 高等学校等卒業年度別割合	18
7. 現役受験者，合格者推移	18
8. 年齢別受験者，合格者状況	19
9. 高等学校等課程別受験者，合格者状況	20
10. 選択科目別受験者，合格者状況	21
11. 合格者の学部，学科等別最高・平均・最低得点 （総合点，大学入学共通テスト，個別学力検査等）	24

令和3年度広島大学入学者選抜実施状況

学部等	入学定員	選抜区分	募集人員	志願者数	受験者数	合格者数	入学辞退者数	入学者数	備考
総合科学部	160	前期日程	110	255	246	117	4	113	(マ)1
		後期日程	18	147	43	26	4	22	
		総合(I)	12	51	30	12	0	12	
		総合(帰)	若干名	4	4	2	1	1	
		総合(IGS)	20	66	33	20	5	15	
		総合(フ)	若干名	1	1	0	0	0	
		外留(7月)	若干名	9	4	1	0	1	
		外留(2月)	若干名	9	5	4	0	4	
		外留(3月)	若干名	4	4	1	0	1	
合計		160	546	370	183	14	169		
文学部	130	前期日程	90	196	189	108	6	102	
		後期日程	20	134	34	26	4	22	
		総合(II)	20	28	19	13	0	13	
		総合(IB)	若干名	0	0	0	0	0	
		総合(フ)	若干名	4	4	0	0	0	
		外留(2月)	若干名	2	1	0	0	0	
		外留(3月)	若干名	6	2	1	1	0	
		合計		130	370	249	148	11	
教育学部	445	前期日程	315	561	546	333	5	328	
		後期日程	55	409	128	61	5	56	
		推薦(共)	5	13	6	4	0	4	
		総合(I)	39	105	99	44	0	44	
		総合(II)	31	80	61	23	0	23	
		総合(IB)	若干名	1	1	0	0	0	
		総合(フ)	若干名	0	0	0	0	0	
		外留(2月)	若干名	1	1	1	1	0	
		外留(3月)	若干名	2	1	0	0	0	
合計		445	1,172	843	466	11	455		
法学部	昼間コース	前期日程	110	218	209	125	5	120	
		後期日程	25	168	56	30	7	23	
		総合(II)	5	14	14	2	0	2	
		総合(IB)	若干名	1	1	0	0	0	
		外留(2月)	若干名	2	2	1	1	0	
		外留(3月)	若干名	5	2	1	0	1	
		合計		140	408	284	159	13	
法学部	夜間主コース	前期日程	10	66	62	26	5	21	
		後期日程	5	88	40	10	2	8	
		総合(IB)	若干名	0	0	0	0	0	
		総合(社)	15	6	6	1	0	1	
		総合(フ)	若干名	1	1	0	0	0	
合計		30	161	109	37	7	30		
経済学部	昼間コース	前期日程	110	263	248	122	7	115	
		後期日程	25	128	26	24	4	20	
		推薦(共)	15	36	36	15	0	15	
		総合(IB)	若干名	0	0	0	0	0	
		外留(2月)	若干名	0	0	0	0	0	
		外留(3月)	若干名	1	0	0	0	0	
		合計		150	428	310	161	11	
経済学部	夜間主コース	前期日程	20	62	54	46	16	30	
		後期日程	5	47	13	12	2	10	
		推薦(共)	10	8	8	5	0	5	
		総合(社)	10	2	2	1	1	0	
		総合(フ)	若干名	0	0	0	0	0	
		合計		45	119	77	64	19	
理学部	230	前期日程	143	326	317	170	7	163	
		後期日程	48	380	165	58	16	42	
		総合(I)	39	54	53	30	0	30	
		総合(IB)	若干名	0	0	0	0	0	
		外留(2月)	若干名	2	1	0	0	0	
		外留(3月)	若干名	11	7	1	0	1	
		合計		230	773	543	259	23	

(追加合格者4名を含む)

(追加合格者5名を含む)

学部等	入学定員	選抜区分	募集人員	志願者数	受験者数	合格者数	入学辞退者数	入学者数	備考
医学部	238	前期日程	195	676	614	220	4	216	
		推薦(ふ)	18	50	50	18	0	18	
		総合(Ⅱ)	20	30	29	9	0	9	
		総合(ⅠB)	5	1	1	1	1	0	
		外留(2月)	若干名	0	0	0	0	0	
		第2次	1	11	10	1	0	1	
		合計	239	768	704	249	5	244	
								(追加合格者1名を含む)	
歯学部	93	前期日程	60	145	132	70	8	62	
		後期日程	20	171	66	24	3	21	
		総合(Ⅱ)	13	29	29	10	0	10	
		総合(ⅠB)	若干名	1	1	0	0	0	
		外留(2月)	若干名	0	0	0	0	0	
		外留(3月)	若干名	0	0	0	0	0	
		合計	93	346	228	104	11	93	
							(追加合格者7名を含む)		
薬学部	60	前期日程	50	150	141	59	1	58	
		推薦(共)	5	2	2	0	0	0	
		総合(Ⅱ)	5	30	24	5	0	5	
		総合(ⅠB)	若干名	0	0	0	0	0	
		外留(2月)	若干名	0	0	0	0	0	
		合計	60	182	167	64	1	63	
工学部	445	前期日程	399	922	895	431	9	422	
		後期日程	29	186	53	36	5	31	
		総合(Ⅱ)	17	20	20	6	0	6	
		総合(ⅠB)	若干名	0	0	0	0	0	
		外留(2月)	若干名	2	1	0	0	0	
		外留(3月)	若干名	12	3	0	0	0	
		合計	445	1,142	972	473	14	459	
							(国)1		
生物生産学部	90	前期日程	65	103	94	72	1	71	
		後期日程	10	42	8	8	2	6	
		推薦(共)	2	2	2	1	0	1	
		総合(Ⅱ)	13	27	26	13	0	13	
		総合(ⅠB)	若干名	0	0	0	0	0	
		総合(フ)	若干名	4	4	2	0	2	
		外留(2月)	若干名	0	0	0	0	0	
		外留(3月)	若干名	2	1	1	0	1	
合計	90	180	135	97	3	94			
情報科学部	80	前期日程	72	204	198	78	4	74	
		後期日程	6	64	24	11	3	8	
		総合(Ⅱ)	2	7	7	1	0	1	
		総合(ⅠB)	若干名	0	0	0	0	0	
		外留(2月)	若干名	0	0	0	0	0	
		外留(3月)	若干名	5	0	0	0	0	
		合計	80	280	229	90	7	83	
							(国)1		
合計	2,336	前期日程	1,749	4,147	3,945	1,977	82	1,895	
		後期日程	266	1,964	656	326	57	269	
		推薦(共)	37	61	54	25	0	25	
		推薦(ふ)	18	50	50	18	0	18	
		総合(Ⅰ)	90	210	182	86	0	86	
		総合(Ⅱ)	126	265	229	82	0	82	
		総合(ⅠB)	5	4	4	1	1	0	
		総合(帰)	若干名	4	4	2	1	1	
		総合(社)	25	8	8	2	1	1	
		総合(IGS)	20	66	33	20	5	15	
		総合(フ)	若干名	10	10	2	0	2	
		外留(7月)	若干名	9	4	1	0	1	
		外留(2月)	若干名	18	11	6	2	4	
		外留(3月)	若干名	48	20	5	1	4	
		第2次	1	11	10	1	0	1	
合計	2,337	6,875	5,220	2,554	150	2,404			
							(国)2(マ)1 (追加合格者17名を含む)		

(注) 1 合格者数には、追加合格者を含みます。

2 前期日程及び後期日程はそれぞれ一般選抜(前期日程)及び一般選抜(後期日程)を示しています。

3 推薦(共)は大学入学共通テストを課す広島大学光り輝き入試 学校推薦型選抜を、推薦(ふ)は広島大学光り輝き入試 学校推薦型選抜 医学部医学科(ふるさと枠)を示しています。

4 総合(Ⅰ)及び総合(Ⅱ)はそれぞれ広島大学光り輝き入試 総合型選抜Ⅰ型及びⅡ型を、総合(ⅠB)、総合(帰)、総合(社)、総合(IGS)及び総合(フ)は、それぞれ広島大学光り輝き入試 総合型選抜 国際バカロレア型、帰国生型、社会人型、IGS国外選抜型/IGS国内選抜型及びフェニックス型を示しています。

5 外留(7月)、外留(2月)及び外留(3月)はそれぞれ外国人留学生選抜 A日程7月実施、B日程2月実施及びC日程3月実施を示しています。

6 第2次は欠員補充第2次募集を示しています。

7 外国人留学生選抜 A日程7月実施及びB日程2月実施は最終選考の受験者を示しています。

8 追試験の志願者、受験者、合格者、入学辞退者及び入学者は該当の入試区分に含みます。

9 (国)は国費留学生を、(マ)はマレーシア政府派遣留学生をそれぞれ外数で示しています。

令和3年度 広島大学一般選抜 実施状況

【前期日程】

学部	学科・類(系)・コース・専攻	募集人員	志願者数	受験者数	合格者数	入学者数		
総合科学部	総合科学科	文科系	90	78	76	46	44	
		理科系		119	115	47	46	
		小計		197	191	93	90	
	国際共創学科	文科系	20	36	33	12	12	
		理科系		22	22	12	11	
小計			58	55	24	23		
計		110	255	246	117	113		
文学部	人文学科	90	196	189	108	102		
教育学部	第一類 (学校教育系)	初等教育 教員養成コース	文科系	102	148	143	85	83
			理科系		36	35	23	23
			小計		184	178	108	106
		特別支援教育 教員養成コース	文科系	19	20	19	15	15
			理科系		11	10	7	7
	小計		31	29	22	22		
	小計		121	215	207	130	128	
	第二類 (科学文化教育系)	自然系コース	17	21	21	18	18	
		数理系コース	14	29	28	14	14	
		技術・情報系コース	10	22	21	10	9	
		社会系コース	13	21	21	15	15	
		小計	54	93	91	57	56	
	第三類 (言語文化教育系)	国語文化系コース	17	32	30	18	18	
		英語文化系コース	15	17	17	15	15	
		日本語教育系コース	23	29	29	22	22	
		小計	55	78	76	55	55	
	第四類 (生涯活動教育系)	健康スポーツ系コース	16	30	30	16	16	
		人間生活系コース	15	30	29	17	16	
		音楽文化系コース	13	25	25	13	12	
		造形芸術系コース	5	7	7	5	5	
小計	49	92	91	51	49			
第五類 (人間形成基礎系)	教育学系コース	20	52	50	20	20		
	心理学系コース	16	31	31	20	20		
	小計	36	83	81	40	40		
計		315	561	546	333	328		
法学部	法学科	昼間コース	110	218	209	125	120	
		夜間主コース	10	66	62	26	21	
	計	120	284	271	151	141		
経済学部	経済学科	昼間コース	110	263	248	122	115	
		夜間主コース	20	62	54	42	26	
	計	130	325	302	164	141		
理学部	数学科	26	65	64	31	30		
	物理学科	36	63	62	39	36		
	化学科	39	85	82	46	45		
	生物科学科	27	43	41	31	31		
	地球惑星システム学科	15	70	68	21	19		
	計	143	326	317	168	161		
医学部	医学科	90	495	443	99	98		
	看護学専攻	文科系	52	50	49	30	30	
		理科系		47	41	30	30	
		小計		97	90	60	60	
	理学療法専攻	文科系	27	12	11	7	7	
		理科系		35	33	22	22	
		小計		47	44	29	29	
	作業療法専攻	文科系	26	18	18	17	16	
		理科系		19	19	14	12	
		小計		37	37	31	28	
小計		105	181	171	120	117		
計		195	676	614	219	215		
歯学部	歯学科	33	75	69	33	30		
	口腔健康科学科	口腔保健学専攻	15	45	39	16	14	
		口腔工学専攻	12	25	24	16	13	
		小計	27	70	63	32	27	
計		60	145	132	65	57		
薬学部	薬学科	33	116	107	36	35		
	薬科学科	17	34	34	23	23		
	計	50	150	141	59	58		
工学部	第一類(機械・輸送・材料・エネルギー系)	122	287	278	130	129		
	第二類(電気電子・システム情報系)	70	161	157	76	74		
	第三類(応用化学・生物工学・化学工学系)	90	184	176	99	96		
	第四類(建設・環境系)	72	124	120	78	75		
	工学特別コース	45	166	164	48	48		
	計	399	922	895	431	422		
生物生産学部	生物生産学科	65	103	94	72	71		
情報科学部	情報科学科	A型	72	69	67	30	26	
		B型		135	131	48	48	
		計	72	204	198	78	74	
合計		1,749	4,147	3,945	1,965	1,883		

(注1) 追試験受験者を含みます。

(注2) 合格者数には、追加合格者は含みません。

## 【後期日程】

学部	学科・類(系)・コース・専攻	募集人員	志願者数	受験者数	合格者数	入学者数		
総合科学部	総合科学科	18	147	43	26	22		
	国際共創学科							
	計	18	147	43	26	22		
文学部	人文学科	20	134	34	26	22		
教育学部	第一類 (学校教育系)	初等教育教員養成コース	文科系	18	99	27	19	19
			理科系		22	3	2	2
			小計		121	30	21	21
		特別支援教育教員養成コース	文科系	3	7	1	0	0
			理科系		6	0	0	0
	小計			13	1	0	0	
	小計		21	134	31	21	21	
	第二類 (科学文化教育系)	自然系コース	4	23	10	4	3	
		数理系コース	3	11	5	2	2	
		技術・情報系コース	3	21	8	4	4	
		社会系コース	3	17	4	3	3	
		小計	13	72	27	13	12	
	第三類 (言語文化教育系)	国語文化系コース						
		英語文化系コース						
		日本語教育系コース						
		小計						
	第四類 (生涯活動教育系)	健康スポーツ系コース	4	35	15	5	3	
		人間生活系コース	3	29	10	4	3	
		音楽文化系コース	3	23	9	5	5	
造形芸術系コース		2	11	3	2	2		
小計		12	98	37	16	13		
第五類 (人間形成基礎系)	教育学系コース	5	47	15	6	6		
	心理学系コース	4	58	18	5	4		
	小計	9	105	33	11	10		
計		55	409	128	61	56		
法学部	法学科	昼間コース	25	168	56	30	23	
		夜間主コース	5	88	40	10	8	
	計	30	256	96	40	31		
経済学部	経済学科	昼間コース	文科系	25	106	23	21	17
			理科系		22	3	3	3
		小計		128	26	24	20	
	夜間主コース	5	47	13	12	10		
	計	30	175	39	36	30		
理学部	数学科	14	162	80	16	12		
	物理学科	20	117	51	26	17		
	化学科	10	88	30	10	8		
	生物科学科							
	地球惑星システム学科	4	13	4	3	2		
計		48	380	165	55	39		
医学部	医学科							
	保健学科	看護学専攻						
		理学療法学専攻						
		作業療法学専攻						
小計								
計								
歯学部	歯学科	15	132	56	15	14		
	口腔健康科学科	口腔保健学専攻						
		口腔工学専攻	5	39	10	7	5	
	小計	5	39	10	7	5		
計		20	171	66	22	19		
薬学部	薬学科							
	薬科学科							
計								
工学部	第一類(機械・輸送・材料・エネルギー系)	8	51	13	9	7		
	第二類(電気電子・システム情報系)	8	43	14	10	9		
	第三類(応用化学・生物工学・化学工学系)	7	44	8	8	7		
	第四類(建設・環境系)	6	48	18	9	8		
	工学特別コース							
計		29	186	53	36	31		
生物生産学部	生物生産学科	10	42	8	8	6		
情報科学部	情報科学科	6	64	24	11	8		
合計		266	1,964	656	321	264		

(注1) 合格者数には、追加合格者は含みません。

(注2) 網掛けの学部学科は後期日程の募集を実施していません。

令和3年度 広島大学光り輝き入試 総合型選抜 実施状況

I型(大学入学共通テストを課さない入学者選抜)

学部・学科等		募集人員	志願者数	第1次選考 合格者数	最終 合格者数	入学者数	
総合科学部	総合科学科	12	51	30	12	12	
教育学部	第二類 (科学文化教育系)	数理系コース	4	16	13	5	5
		技術・情報系コース	2	3	3	3	3
	第三類 (言語文化教育系)	英語文化系コース	8	14	12	8	8
		日本語教育系コース	7	19	19	8	8
	第四類 (生涯活動教育系)	健康スポーツ系コース	10	26	25	11	11
		音楽文化系コース	4	16	16	5	5
造形芸術系コース		4	11	11	4	4	
理学部	数学科		7	17	/	5	5
	物理学科		10	12	/	10	10
	化学科		10	14	14	8	8
	生物科学科	一般型	5	8	7	4	4
		科学オリンピック型	2	2	/	2	2
地球惑星システム学科		5	1	/	1	1	
計		90	210	150	86	86	

II型(大学入学共通テストを課す入学者選抜)

学部・学科等		募集人員	志願者数	第1次選考 合格者数	第2次選考 合格者数	最終 合格者数	入学者数		
文学部	人文学科	20	28	19	17	13	13		
教育学部	第一類 (学校教育系)	初等教育教員養成コース	10	29	19	13	8	8	
		特別支援教育教員養成コース	5	9	8	4	3	3	
	第二類 (科学文化教育系)	自然系コース	5	10	10	6	5	5	
		社会系コース	4	12	8	4	3	3	
	第五類 (人間形成基礎系)	教育学系コース	3	5	5	3	3	3	
心理学系コース		4	15	11	4	1	1		
法学部	法学科	5	14	5	/	2	2		
医学部	医学科		5	6	5	/	1	1	
	保健学科	看護学専攻	一般型	8	11	11	/	3	3
			大学院進学型	2	2	/	1	1	
		理学療法専攻	専門型	0	0	/	0	0	
			大学院進学型	3	10	10	/	3	3
作業療法専攻	4	1	1	/	1	1			
歯学部	歯学科		5	18	/	5	5		
	口腔健康科学科	口腔保健学専攻	5	10	/	5	5		
		口腔工学専攻	3	1	/	0	0		
薬学部	薬学科		5	30	25	/	5	5	
工学部	第一類(機械・輸送・材料・エネルギー系)		5	8	5	/	2	2	
	第二類(電気電子・システム情報系)		2	1	1	/	0	0	
	第三類(応用工学・生物学・化学工学系)		7	7	7	/	3	3	
	第四類(建設・環境系)		3	4	2	/	1	1	
生物生産学部	生物生産学科		13	27	26	14	13	13	
情報科学部	情報科学科		2	7	3	/	1	1	
計		126	265	183	65	82	82		

国際バカロレア型

学 部 ・ 学 科 等		募集人員	志願者数	受験者数	合格者数	入学者数
教育学部	第四類(健康スポーツ系コース)	若干名	1	1	0	0
法学部	法学科 昼間コース	若干名	1	1	0	0
医学部	医学科	5	1	1	1	0
歯学部	歯学科	若干名	1	1	0	0
計		5	4	4	1	0

その他の学部・学科等の志願者はなし。

帰国生型

学 部 ・ 学 科 等		募集人員	志願者数	第1次選考 合格者数	最終選考 受験者数	最 終 合格者数	入学者数
総合科学部	総合科学科	若干名	4	4	4	2	1
計		若干名	4	4	4	2	1

社会人型

学 部 ・ 学 科 等		募集人員	志願者数	受験者数	合格者数	入学者数
法 学 部	法学科 夜間主コース	15	6	6	1	1
経済学部	経済学科 夜間主コース	10	2	2	1	0
計		25	8	8	2	1

IGS国外選抜型/国内選抜型

学 部 ・ 学 科 等			募集人員	志願者数	第1次選考 合格者数	最終選考 受験者数	最 終 合格者数	入学者数
総合科学部	国際共創学科	国外選抜型	20	13	13	13	7	4
		国内選抜型		53	24	20	13	11
計			20	66	37	33	20	15

フェニックス型

学 部 ・ 学 科 等		募集人員	志願者数	受験者数	合格者数	入学者数
総合科学部	総合科学科	若干名	1	1	0	0
文 学 部	人文学科	若干名	4	4	0	0
法 学 部	法学科 夜間主コース	若干名	1	1	0	0
生物生産学部	生物生産学科	若干名	4	4	2	2
計		若干名	10	10	2	2

その他の学部・学科等の志願者はなし。



令和3年度 広島大学光り輝き入試 学校推薦型選抜実施状況

学 部 ・ 学 科 等		募集人員	志願者数	第1次選考 合格者数	最終選考 受験者数	最 終 合格者数	入学者数
教育学部	第三類(言語文化教育系)国語文化系コース	3	7	3	3	3	3
	第四類(生涯活動教育系)人間生活系コース	2	6	3	3	1	1
経済学部	経済学科 昼間コース	15	36		36	15	15
	経済学科 夜間主コース	10	8		8	5	5
薬学部	薬科学科	5	2		2	0	0
生物生産学部	生物生産学科	2	2	2	2	1	1
計		37	61	8	54	25	25

医学部医学科(ふるさと枠)

学 部 ・ 学 科 等		募集人員	志願者数	受験者数	合格者数	入学者数
医学部	医学科	18	50	50	18	18
計		18	50	50	18	18

## 令和3年度 広島大学外国人留学生選抜実施状況

### A日程7月実施

学 部 ・ 学 科 等		募集人員	志願者数	第1次選考 合格者数	最終選考 受験者数	最 終 合格者数	入学者数
総合科学部	国際共創学科	若干名	9	4	4	1	1
計		若干名	9	4	4	1	1

### B日程2月実施

学 部 ・ 学 科 等		募集人員	志願者数	第1次選考 合格者数	最終選考 受験者数	合格者数	入学者数
総合科学部	総合科学科	若干名	1	/	0	0	0
	国際共創学科	若干名	8	6	5	4	4
文学部	人文学科	若干名	2	/	1	0	0
教育学部	第二類(数理系コース)	若干名	1	/	1	1	0
法学部	法学科 屋間コース	若干名	2	/	2	1	0
理学部	化学科	若干名	1	/	1	0	0
	生物科学科	若干名	1	/	0	0	0
工学部	第一類(機械・輸送・材料・エネルギー系)	若干名	2	/	1	0	0
計		若干名	18	6	11	6	4

その他の学部・学科等の志願者はなし。

### C日程3月実施

学 部 ・ 学 科 等		募集人員	志願者数	受験者数	合格者数	入学者数
総合科学部	総合科学科	若干名	4	4	1	1
文学部	人文学科	若干名	6	2	1	0
教育学部	第二類(自然系コース)	若干名	1	0	0	0
	第五類(心理学系コース)	若干名	1	1	0	0
法学部	法学科 屋間コース	若干名	5	2	1	1
経済学部	経済学科 屋間コース	若干名	1	0	0	0
理学部	数学科	若干名	4	3	0	0
	物理学科	若干名	3	1	0	0
	化学科	若干名	4	3	1	1
工学部	第一類(機械・輸送・材料・エネルギー系)	若干名	3	1	0	0
	第二類(電気電子・システム情報系)	若干名	2	1	0	0
	第三類(応用化学・生物工学・化学工学系)	若干名	2	0	0	0
	第四類(建設・環境系)	若干名	5	1	0	0
生物生産学部	生物生産学科	若干名	2	1	1	1
情報科学部	情報科学科	若干名	5	0	0	0
計		若干名	48	20	5	4

その他の学部・学科等の志願者はなし。

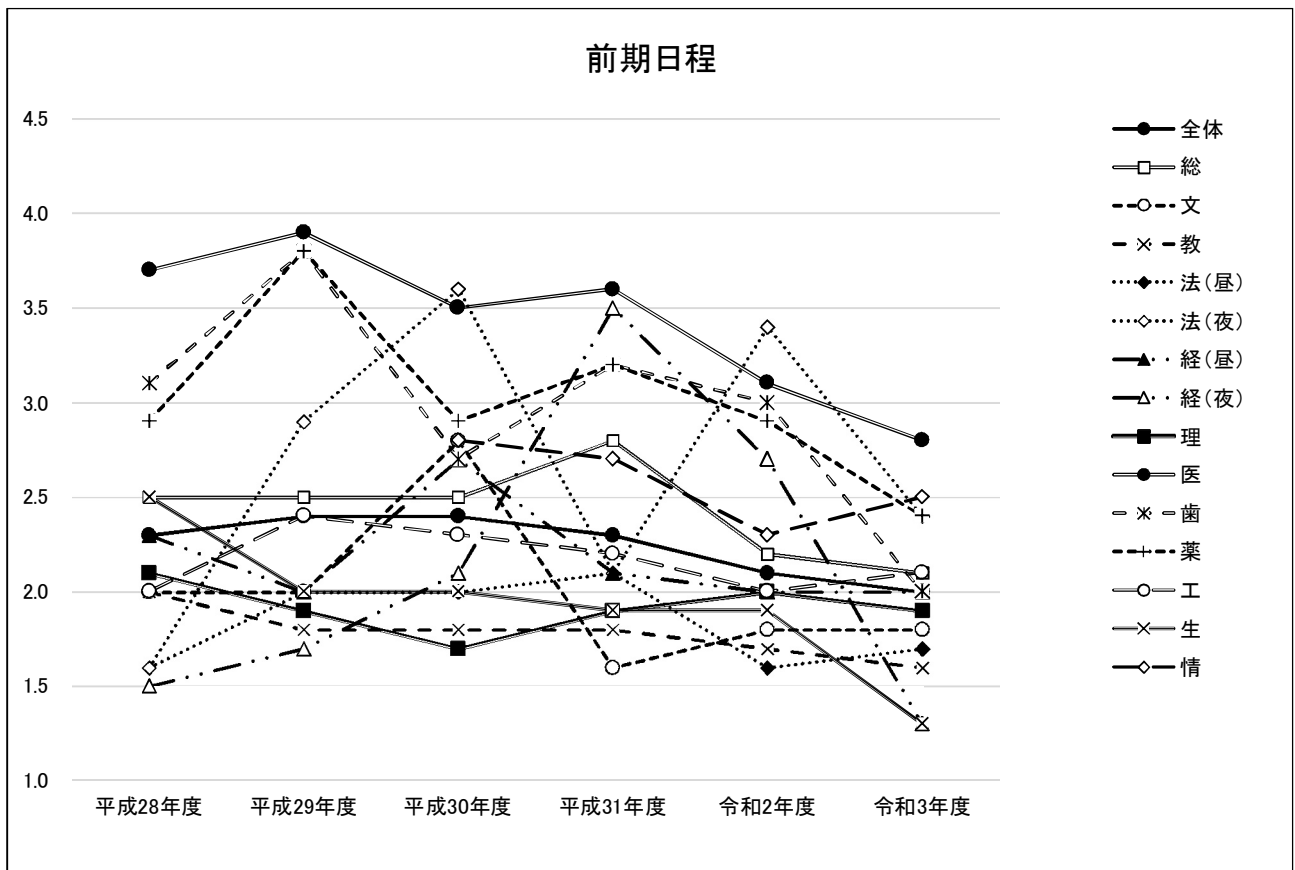
令和3年度 広島大学欠員補充第2次募集実施状況

学 部 ・ 学 科 等		募集人員	志願者数	受験者数	合格者数	入学者数
医学部	保健学科作業療法学専攻	1	11	10	1	1
計		1	11	10	1	1

## 2. 競争率(受験者数/合格者数)推移

年度	学部等	総	文	教	法(昼)	法(夜)	経(昼)	経(夜)	理	医	歯	薬	工	生	情	全体
		28	前	2.5	2.0	2.0	1.6	1.6	2.3	1.5	2.1	3.7	3.1	2.9	2.0	2.5
	後	3.5	2.4	3.1	3.3	1.6	2.6	3.0	2.1	5.5	4.3	/	1.5	3.1	/	2.9
29	前	2.5	2.0	1.8	2.0	2.9	2.0	1.7	1.9	3.9	3.8	3.8	2.4	2.0	/	2.4
	後	2.4	2.3	2.8	2.4	4.6	1.8	3.4	2.5	4.9	4.2	/	2.3	2.3	/	2.8
30	前	2.5	2.8	1.8	2.0	3.6	2.7	2.1	1.7	3.5	2.7	2.9	2.3	2.0	2.8	2.4
	後	1.7	1.9	2.9	2.3	5.0	1.6	3.0	2.2	5.9	3.7	/	2.1	1.4	3.5	2.6
31	前	2.8	1.6	1.8	2.1	2.1	2.1	3.5	1.9	3.6	3.2	3.2	2.2	1.9	2.7	2.3
	後	1.8	1.6	2.6	4.5	9.6	2.3	3.6	2.4	11.2	5.0	/	1.3	2.6	2.0	2.9
2	前	2.2	1.8	1.7	1.6	3.4	2.0	2.7	2.0	3.1	3.0	2.9	2.0	1.9	2.3	2.1
	後	2.0	1.1	1.8	2.9	2.7	1.5	2.3	2.2	/	5.8	/	2.1	3.4	2.2	2.4
3	前	2.1	1.8	1.6	1.7	2.4	2.0	1.3	1.9	2.8	2.0	2.4	2.1	1.3	2.5	2.0
	後	1.7	1.3	2.1	1.9	4.0	1.1	1.1	3.0	/	3.0	/	1.5	1.0	2.2	2.0

(注) 合格者数には、追加合格者は含みません。



3. 出身高等学校等所在都道府県別志願者、合格者状況

※すべての選抜区分(外国人留学生選抜を含む)を対象

都道府県	学部等	総合科学部			文学部			教育学部			法学部(昼)			法学部(夜)			経済学部(昼)			経済学部(夜)			理学部			医学部			歯学部			薬学部			工学部			生物生産学部			情報科学部			合計					
		男性	女性	計	男性	女性	計	男性	女性	計	男性	女性	計	男性	女性	計	男性	女性	計	男性	女性	計	男性	女性	計	男性	女性	計	男性	女性	計	男性	女性	計	男性	女性	計	男性	女性	計	男性	女性	計						
		北海道	合格者数	0	1	1	3	0	3	6	2	8	1	2	3	0	1	1	3	1	4	2	0	2	2	2	4	0	0	0	0	1	1	0	3	3	6	0	6	0	0	0	1	0	1	24	13	37	
	志願者数	2	4	6	6	5	11	11	2	13	6	4	10	1	2	3	4	1	5	3	0	3	3	14	17	5	1	6	2	1	3	1	3	4	11	0	11	0	0	0	3	0	3	69	26	95			
青森	合格者数	0	0	0	0	0	0	0	0	0	0	0	0	0	0	0	0	0	0	0	0	0	0	0	0	0	0	0	0	0	0	0	0	0	0	0	0	0	0	0	0	0	0	0	0	0			
	志願者数	0	0	0	0	0	0	0	0	0	0	0	0	0	0	1	0	0	0	0	0	0	0	1	1	0	0	0	0	0	0	0	0	1	0	0	0	0	0	0	0	0	0	2	1	3			
岩手	合格者数	1	0	1	0	0	0	0	0	0	0	0	0	0	0	0	0	0	0	0	0	0	2	0	2	0	0	0	0	0	0	0	0	0	1	0	1	0	0	0	0	0	0	4	0	4			
	志願者数	1	0	1	0	0	0	0	0	0	0	0	0	0	1	1	0	0	0	0	0	0	0	3	3	0	1	1	0	0	0	0	0	0	1	0	1	0	0	0	0	0	0	5	2	7			
宮城	合格者数	0	0	0	0	0	0	0	0	0	1	0	1	0	0	0	0	0	0	0	0	0	0	0	0	0	0	0	0	0	0	0	0	0	0	0	0	0	0	0	0	0	0	1	0	1			
	志願者数	0	2	2	0	0	0	0	0	0	1	0	1	0	0	0	0	0	0	0	0	0	0	1	1	1	1	2	0	1	1	0	0	0	0	0	0	0	0	0	0	0	0	3	4	7			
秋田	合格者数	0	0	0	0	0	0	0	0	0	0	0	0	0	0	0	0	0	0	0	0	0	0	0	0	0	0	0	0	0	0	0	0	0	0	0	0	0	0	0	0	0	0	0	0	0			
	志願者数	0	0	0	0	0	0	0	0	0	0	0	0	0	0	0	0	0	0	0	0	0	0	0	0	0	0	0	0	0	0	0	0	0	0	0	0	0	0	0	0	0	0	1	0	1			
山形	合格者数	0	0	0	0	0	0	1	1	2	0	0	0	0	0	0	0	0	0	0	0	0	0	0	0	0	0	0	0	0	0	0	0	0	0	0	0	0	0	0	0	0	0	0	1	1			
	志願者数	0	0	0	0	0	0	1	1	2	0	0	0	0	0	0	0	0	0	0	0	0	0	0	0	0	0	0	0	0	0	0	0	0	0	0	0	0	0	0	0	0	0	2	1	3			
福島	合格者数	0	0	0	0	0	0	0	0	0	0	0	1	1	0	0	0	0	0	0	0	0	0	0	0	0	0	0	0	0	0	0	0	0	0	0	0	0	0	0	0	0	0	0	1	1			
	志願者数	0	0	0	0	0	0	1	0	1	1	1	2	4	0	4	0	0	0	0	0	0	0	0	0	0	0	0	0	0	0	0	0	0	0	0	0	0	0	0	0	0	0	6	1	7			
茨城	合格者数	1	0	1	0	0	0	1	1	2	1	0	1	0	0	0	2	0	2	1	0	1	2	0	2	0	0	0	0	0	0	0	1	1	0	0	0	1	0	1	9	1	10						
	志願者数	2	2	4	2	0	2	2	2	4	4	4	8	4	0	4	0	1	1	6	0	6	2	0	2	7	0	7	2	0	2	1	2	3	0	0	0	4	1	5	0	0	0	2	0	2	34	8	42
栃木	合格者数	0	0	0	1	0	1	0	0	0	0	0	0	0	0	0	1	0	1	0	0	0	0	0	0	0	0	0	0	0	0	0	0	0	1	0	1	0	0	0	0	0	0	3	0	3			
	志願者数	0	0	0	2	0	2	1	0	1	2	0	2	1	0	1	1	0	1	0	0	0	0	1	1	0	1	1	0	1	0	0	0	0	0	0	0	2	0	2	0	0	0	11	0	11			
群馬	合格者数	0	0	0	0	0	0	0	0	0	2	0	2	0	0	0	1	0	1	0	0	0	1	0	1	0	0	0	0	0	0	0	0	0	0	0	0	2	0	2	0	0	0	1	1	2			
	志願者数	2	0	2	3	0	3	0	0	0	3	0	3	1	0	1	2	0	2	0	0	0	0	3	3	1	0	1	0	0	0	0	0	0	0	0	0	2	0	2	0	0	0	2	1	3			
埼玉	合格者数	2	0	2	0	0	0	1	0	1	0	0	0	0	0	0	0	0	0	0	0	0	0	3	3	1	2	3	0	0	0	0	0	0	0	0	0	3	1	4	0	1	1	10	4	14			
	志願者数	3	2	5	4	0	4	1	1	2	3	0	3	1	0	1	1	0	1	0	0	0	0	7	7	4	11	15	0	2	2	1	1	2	7	5	12	1	1	2	0	0	0	36	16	52			
千葉	合格者数	0	0	0	2	0	2	0	0	0	0	0	0	0	0	0	0	0	0	1	1	2	3	0	3	1	0	1	1	0	1	1	3	4	0	1	1	2	0	2	14	1	15						
	志願者数	1	2	3	3	0	3	0	0	0	0	1	1	2	1	3	0	0	0	0	1	1	7	0	7	5	10	15	1	0	1	2	2	4	10	0	10	2	0	2	35	11	46						
東京	合格者数	1	1	2	1	0	1	1	1	2	2	1	3	1	0	1	2	0	2	0	0	0	4	3	7	0	2	2	1	1	2	0	1	1	7	1	8	1	1	2	3	0	3	24	12	36			
	志願者数	7	6	13	4	3	7	2	2	4	12	1	13	3	2	5	4	2	6	0	0	0	15	5	20	21	17	38	6	1	7	1	4	5	20	3	23	3	2	5	10	0	10	108	48	156			
神奈川	合格者数	1	0	1	0	1	1	0	1	1	0	0	0	1	1	2	0	0	0	0	0	0	3	0	3	0	1	1	0	1	1	0	0	0	4	0	4	0	1	1	1	0	1	11	5	16			
	志願者数	3	1	4	1	2	3	3	2	5	4	1	5	0	1	1	3	1	4	0	0	0	10	2	12	9	3	12	2	0	2	2	1	3	13	1	14	0	2	2	3	1	4	53	18	71			
新潟	合格者数	1	0	1	0	0	0	1	0	1	0	0	0	0	0	0	0	0	0	1	0	1	0	1	1	0	0	0	1	0	1	0	0	0	2	0	2	0	0	0	0	0	0	6	1	7			
	志願者数	1	1	2	0	0	0	1	0	1	0	0	0	0	0	0	1	0	1	0	1	1	0	1	1	0	1	2	0	2	2	0	0	0	2	1	3	0	0	0	1	0	1	10	3	13			
富山	合格者数	0	0	0	0	0	0	1	0	1	0	0	0	0	0	0	0	0	0	0	1	1	0	0	0	0	0	0	0	0	0	1	1	2	0	0	0	1	0	1	5	3	8						
	志願者数	1	0	1	0	0	0	2	1	3	1	0	1	0	0	0	1	1	2	1	1	2	0	1	1	0	0	0	0	0	0	1	1	2	4	0	4	0	0	0	2	0	2	12	5	17			
石川	合格者数	1	1	2	1	0	1	3	1	4	0	1	1	0	0	0	0	0	0	0	0	0	0	1	1	2	0	0	0	1	1	2	0	1	4	0	4	0	0	0	1	1	2	11	7	18			
	志願者数	4	2	6	3	0	3	4	2	6	1	1	2	0	0	0	2	1	3	1	0	1	4	2	6	2	1	3	4	4	8	0	1	1	8	0	8	0	0	0	3	3	6	33	17	50			
福井	合格者数	2	2	4	3	0	3	7	4	11	0	0	0	0	0	0	1	0	1	1	0	1	2	0	2	1	0	1	1	0	1	0	0	0	7	1	8	0	0	0	0	0	0	25	7	32			
	志願者数	4	4	8	3	1	4	11	9	20	2	0	2	0	0	0	9	0	9	1	0	1	9	1	10	1	0	1	2	0	2	0	0	0	8	1	9	0	0	0	0	1	1	50	17	67			

※すべての選抜区分(外国人留学生選抜を含む)を対象

都道府県	学部等	総合科学部			文学部			教育学部			法学部(昼)			法学部(夜)			経済学部(昼)			経済学部(夜)			理学部			医学部			歯学部			薬学部			工学部			生物生産学部			情報科学部			合計					
		男性	女性	計	男性	女性	計	男性	女性	計	男性	女性	計	男性	女性	計	男性	女性	計	男性	女性	計	男性	女性	計	男性	女性	計	男性	女性	計	男性	女性	計	男性	女性	計	男性	女性	計	男性	女性	計						
		合格者数	志願者数		合格者数	志願者数		合格者数	志願者数		合格者数	志願者数		合格者数	志願者数		合格者数	志願者数		合格者数	志願者数		合格者数	志願者数		合格者数	志願者数		合格者数	志願者数		合格者数	志願者数		合格者数	志願者数		合格者数	志願者数		合格者数	志願者数		合格者数	志願者数				
山梨	合格者数	0	0	0	0	0	0	1	0	1	0	0	0	0	0	0	0	0	0	0	0	0	0	0	0	0	0	0	0	0	0	0	0	0	0	0	0	0	0	0	0	0	0	1	0	1			
(19)	志願者数	0	0	0	2	2	4	2	0	2	0	0	0	2	0	2	0	0	0	0	0	0	0	0	0	0	0	0	0	0	0	0	0	0	2	0	2	0	0	0	0	0	0	8	2	10			
長野	合格者数	1	1	2	0	0	0	0	1	1	0	0	0	1	0	1	0	0	0	0	0	0	0	0	0	0	0	0	0	0	0	1	1	2	1	0	1	0	0	0	0	0	0	4	3	7			
(20)	志願者数	2	3	5	0	0	0	3	1	4	1	3	4	2	0	2	1	0	1	0	0	0	3	0	3	0	1	1	6	0	6	1	2	3	5	1	6	1	2	3	2	0	2	22	11	33			
岐阜	合格者数	1	0	1	3	0	3	0	0	0	0	0	0	0	0	0	3	0	3	0	1	1	6	0	6	1	2	3	0	1	1	0	0	0	3	1	4	1	2	3	2	0	2	20	7	27			
(21)	志願者数	1	1	2	4	0	4	0	4	4	1	0	1	0	0	0	5	1	6	0	3	3	12	1	13	2	3	5	1	1	2	1	0	1	6	2	8	1	3	4	0	4	4	38	19	57			
静岡	合格者数	0	0	0	2	2	4	1	7	8	2	2	4	0	0	0	1	0	1	0	0	0	1	0	1	0	0	0	1	0	1	0	1	1	1	12	13	6	18	24	3	1	4	1	0	1	24	19	43
(22)	志願者数	5	4	9	5	2	7	8	11	19	2	4	6	1	0	1	5	0	5	0	0	0	0	18	18	2	20	22	5	1	6	2	0	2	1	26	27	7	33	40	7	1	8	6	0	6	91	33	124
愛知	合格者数	5	3	8	8	1	9	9	5	14	4	2	6	0	0	0	5	0	5	3	0	3	14	1	15	3	1	4	1	4	5	4	0	4	17	2	19	1	0	1	3	0	3	77	19	96			
(23)	志願者数	10	9	19	26	3	29	25	16	41	7	10	17	1	1	2	10	0	10	5	0	5	36	7	43	11	5	16	3	11	14	5	4	9	45	6	51	2	0	2	10	1	11	196	73	269			
三重	合格者数	2	1	3	0	0	0	3	3	6	0	1	1	0	0	0	5	0	5	1	0	1	9	1	10	0	1	1	0	0	0	2	3	5	8	0	8	0	0	0	1	0	1	31	10	41			
(24)	志願者数	3	1	4	2	1	3	6	10	16	3	1	4	0	0	0	10	4	14	1	0	1	20	2	22	0	2	2	2	5	7	2	4	6	16	0	16	0	0	0	4	1	5	69	31	100			
滋賀	合格者数	0	3	3	0	1	1	6	1	7	1	0	1	0	0	0	0	0	0	0	0	0	5	0	5	0	2	2	0	0	0	2	2	4	6	0	6	0	1	1	1	1	2	19	10	29			
(25)	志願者数	4	3	7	0	2	2	10	4	14	4	1	5	1	0	1	5	0	5	0	0	0	11	2	13	0	2	2	3	1	4	1	3	4	18	1	19	0	1	1	4	0	4	61	20	81			
京都	合格者数	2	0	2	1	1	2	4	2	6	0	0	0	0	0	0	1	0	1	0	0	0	7	2	9	2	1	3	0	0	0	1	1	2	1	9	10	0	1	1	1	1	2	27	10	37			
(26)	志願者数	5	1	6	3	4	7	8	7	15	2	0	2	0	0	0	2	1	3	0	0	0	20	4	24	11	4	15	1	1	2	1	3	4	21	2	23	2	2	4	5	1	6	81	30	111			
大阪	合格者数	2	2	4	1	1	2	10	1	11	0	2	2	0	0	0	3	0	3	3	0	3	7	1	8	3	2	5	3	5	8	1	2	3	11	2	13	6	2	8	4	0	4	54	20	74			
(27)	志願者数	13	9	22	6	2	8	26	11	37	6	2	8	4	0	4	18	0	18	8	1	9	25	4	29	26	16	42	9	13	22	2	7	9	57	6	63	8	2	10	15	2	17	223	75	298			
兵庫	合格者数	5	6	11	4	3	7	9	14	23	1	1	2	0	0	0	7	3	10	1	1	2	12	3	15	7	3	10	1	4	5	3	1	4	33	12	45	6	1	7	3	1	4	92	53	145			
(28)	志願者数	18	12	30	11	8	19	22	35	57	6	1	7	4	0	4	19	4	23	6	1	7	31	3	34	23	14	37	8	20	28	5	5	10	90	15	105	13	2	15	10	3	13	266	123	389			
奈良	合格者数	0	0	0	2	1	3	1	1	2	0	1	1	0	0	0	0	0	0	0	0	0	2	0	2	1	1	2	1	2	3	0	0	0	7	1	8	0	1	1	0	0	0	14	8	22			
(29)	志願者数	1	0	1	4	1	5	2	2	4	2	1	3	1	0	1	2	1	3	0	0	0	6	1	7	7	5	12	2	8	10	3	0	3	15	2	17	0	2	2	0	2	2	45	25	70			
和歌山	合格者数	0	1	1	1	1	2	3	3	6	0	0	0	2	1	3	3	0	3	0	2	2	1	0	1	0	1	1	0	0	0	0	0	0	4	0	4	1	1	2	0	0	0	15	10	25			
(30)	志願者数	0	2	2	1	1	2	9	9	18	1	1	2	2	3	5	4	1	5	1	2	3	8	1	9	2	3	5	1	0	1	1	0	1	10	1	11	1	2	3	1	0	1	42	26	68			
鳥取	合格者数	1	1	2	1	3	4	7	1	8	1	1	2	0	0	0	1	1	2	0	0	0	3	1	4	0	0	0	0	0	0	0	0	0	8	1	9	2	0	2	2	0	2	26	9	35			
(31)	志願者数	2	4	6	4	6	10	9	6	15	3	2	5	1	0	1	4	1	5	0	0	0	9	2	11	1	4	5	0	1	1	4	3	7	13	1	14	2	0	2	6	0	6	58	30	88			
島根	合格者数	2	3	5	5	2	7	4	7	11	2	0	2	0	0	0	3	1	4	1	0	1	3	2	5	0	4	4	0	1	1	2	0	2	10	1	11	1	1	2	2	0	2	35	22	57			
(32)	志願者数	5	3	8	12	3	15	11	12	23	4	3	7	1	0	1	7	3	10	2	0	2	11	5	16	2	6	8	2	1	3	2	1	3	14	1	15	1	1	2	4	0	4	78	39	117			
岡山	合格者数	2	5	7	3	5	8	7	5	12	1	3	4	1	0	1	3	1	4	3	0	3	6	5	11	4	4	8	2	3	5	0	1	1	13	3	16	2	0	2	2	0	2	49	35	84			
(33)	志願者数	3	20	23	5	6	11	20	21	41	2	5	7	3	2	5	8	2	10	3	0	3	18	9	27	15	10	25	3	9	12	0	4	4	28	5	33	4	1	5	5	1	6	117	95	212			
広島	合格者数	16	30	46	12	23	35	46	93	139	25	30	55	10	15	25	26	8	34	11	11	22	52	13	65	46	78	124	14	29	43	13	10	23	95	22	117	10	15	25	21	11	32	397	388	785			
(34)	志願者数	50	87	137	37	43	80	133	256	389	67	62	129	47	40	87	73	22	95	23	20	43	163	41	204	148	169	317	37	82	119	22	39	61	238	61	299	19	28	47	70	19	89	1,127	969	2,096			
山口	合格者数	2	4	6	1	5	6	4	12	16	3	3	6	0	0	0	2	1	3	1	0	1	8	2	10	3	8	11	1	3	4	1	0	1	11	3	14	2	2	4	2	0	2	41	43	84			
(35)	志願者数	4	12	16	3	10	13	10	22	32	6	5	11	2	1	3	7	1	8	1	0	1	19	2	21	7	12	19	4	4	8	1	5	6	35	7	42	4	3	7	8	1	9	111	85	196			
徳島	合格者数	0	0	0	2	1	3	3	9	12	1	3	4	0	0	0	1	1	2	0	0	0	2	2	4	2	3	5	1	2	3	0	0	0	5	1	6	2	1	3	1	2	3	20	25	45			
(36)	志願者数	3	1	4	4	3	7	7	15	22	4	6	10	0	0	0	4	2	6	0	1	1	10	2	12	2	3	5	1																				

※すべての選抜区分(外国人留学生選抜を含む)を対象

都道府県	学部等	総合科学部			文学部			教育学部			法学部(昼)			法学部(夜)			経済学部(昼)			経済学部(夜)			理学部			医学部			歯学部			薬学部			工学部			生物生産学部			情報科学部			合計					
		男性	女性	計	男性	女性	計	男性	女性	計	男性	女性	計	男性	女性	計	男性	女性	計	男性	女性	計	男性	女性	計	男性	女性	計	男性	女性	計	男性	女性	計	男性	女性	計	男性	女性	計	男性	女性	計						
		合格者数	志願者数		合格者数	志願者数		合格者数	志願者数		合格者数	志願者数		合格者数	志願者数		合格者数	志願者数		合格者数	志願者数		合格者数	志願者数		合格者数	志願者数		合格者数	志願者数		合格者数	志願者数		合格者数	志願者数		合格者数	志願者数		合格者数	志願者数		合格者数	志願者数				
香川	合格者数	0	1	1	3	2	5	6	9	15	6	1	7	0	0	0	3	0	3	1	0	1	10	1	11	2	4	6	1	0	1	2	1	3	10	1	11	1	0	1	1	0	1	0	1	1	46	20	66
(37)	志願者数	2	6	8	6	3	9	17	32	49	8	6	14	0	0	0	4	2	6	2	0	2	20	4	24	2	4	6	4	1	5	3	3	6	25	3	28	3	0	3	3	1	4	99	65	164			
愛媛	合格者数	2	5	7	3	3	6	7	5	12	3	6	9	0	0	0	3	1	4	2	1	3	7	4	11	1	6	7	2	2	4	0	0	0	18	1	19	1	3	4	3	1	4	52	38	90			
(38)	志願者数	9	10	19	10	6	16	15	16	31	8	8	16	2	0	2	6	1	7	3	2	5	19	5	24	10	10	20	6	6	12	3	2	5	36	3	39	1	4	5	5	1	6	133	74	207			
高知	合格者数	1	2	3	1	0	1	1	3	4	0	0	0	0	0	0	1	0	1	2	0	2	1	0	1	0	0	0	0	0	0	6	1	7	0	0	0	0	0	0	0	0	0	13	6	19			
(39)	志願者数	3	3	6	1	0	1	2	5	7	2	2	4	0	0	0	3	0	3	0	3	3	3	1	4	2	2	4	2	3	5	0	0	0	11	1	12	1	0	1	1	1	2	34	17	51			
福岡	合格者数	3	5	8	9	2	11	13	19	32	8	8	16	1	0	1	20	4	24	0	0	0	6	2	8	11	10	21	2	3	5	0	1	1	27	2	29	2	4	6	1	1	2	103	61	164			
(40)	志願者数	12	16	28	20	7	27	43	53	96	26	18	44	4	2	6	47	13	60	0	0	0	27	11	38	32	20	52	7	11	18	1	4	5	54	12	66	5	7	12	13	1	14	291	175	466			
佐賀	合格者数	1	4	5	2	1	3	8	2	10	0	1	1	0	0	0	2	0	2	0	0	0	0	1	1	0	2	2	0	0	0	0	0	0	1	1	2	5	0	5	1	0	1	2	0	2	22	11	33
(41)	志願者数	6	7	13	3	2	5	13	8	21	2	1	3	1	1	2	6	0	6	0	0	0	4	0	4	0	3	3	1	1	2	0	1	1	9	0	9	1	0	1	4	0	4	50	24	74			
長崎	合格者数	3	3	6	2	3	5	9	10	19	2	2	4	0	0	0	9	2	11	0	0	0	8	1	9	1	1	2	2	1	3	0	0	0	5	3	8	0	1	1	1	1	2	42	27	69			
(42)	志願者数	4	8	12	6	6	12	21	14	35	2	3	5	0	0	0	14	4	18	0	0	0	13	1	14	4	6	10	5	5	10	0	0	0	11	5	16	1	3	4	5	0	5	86	55	141			
熊本	合格者数	1	3	4	1	1	2	8	5	13	0	2	2	0	0	0	5	0	5	1	1	2	2	2	4	1	2	3	1	0	1	0	0	0	9	3	12	1	0	1	0	0	0	30	19	49			
(43)	志願者数	4	7	11	3	2	5	18	12	30	3	6	9	1	0	1	9	2	11	2	2	4	9	2	11	3	2	5	3	2	5	0	0	0	17	3	20	2	5	7	0	0	0	74	42	116			
大分	合格者数	1	4	5	1	0	1	5	9	14	0	5	5	0	2	2	3	4	7	5	0	5	2	0	2	3	2	5	0	1	1	0	0	0	10	1	11	2	0	2	2	0	2	34	28	62			
(44)	志願者数	5	8	13	2	5	7	18	25	43	1	7	8	0	2	2	11	6	17	8	0	8	13	1	14	5	3	8	1	3	4	0	0	0	20	2	22	3	3	6	4	0	4	80	58	138			
宮崎	合格者数	0	1	1	2	0	2	7	6	13	1	3	4	0	0	0	5	3	8	3	1	4	1	0	1	1	3	4	0	1	1	0	1	1	4	1	5	1	2	3	0	1	1	26	22	48			
(45)	志願者数	4	2	6	5	1	6	9	11	20	4	5	9	2	0	2	6	5	11	4	2	6	7	0	7	4	6	10	0	3	3	2	1	3	9	1	10	1	2	3	2	1	3	59	40	99			
鹿児島	合格者数	1	3	4	0	1	1	8	8	16	2	2	4	0	0	0	3	0	3	1	0	1	3	0	3	3	1	4	0	0	0	1	1	2	7	0	7	3	3	6	1	0	1	32	19	51			
(46)	志願者数	3	7	10	1	1	2	17	15	32	2	3	5	2	0	2	9	3	12	1	0	1	9	0	9	17	4	21	4	0	4	1	4	5	14	2	16	4	3	7	5	1	6	89	43	132			
沖縄	合格者数	1	2	3	1	0	1	1	0	1	1	1	2	0	0	0	1	0	1	0	0	0	2	1	3	1	2	3	0	0	0	1	0	1	2	0	2	0	0	0	3	1	4	14	7	21			
(47)	志願者数	2	6	8	2	1	3	1	2	3	3	1	4	1	0	1	8	0	8	0	0	0	4	1	5	7	4	11	0	0	0	2	1	3	6	2	8	0	1	1	5	1	6	41	20	61			
その他	合格者数	10	10	20	2	0	2	2	1	3	3	0	3	1	0	1	0	0	0	0	0	0	2	1	3	0	1	1	0	0	0	0	0	0	1	0	1	1	0	1	0	1	1	22	13	35			
(51~)	志願者数	32	22	54	5	4	9	6	2	8	9	3	12	2	2	4	1	1	2	1	0	1	11	5	16	0	4	4	3	1	4	0	0	0	17	4	21	2	0	2	5	0	5	94	48	142			
計	合格者数	75	108	183	84	64	148	213	253	466	74	85	159	17	20	37	130	31	161	44	20	64	206	53	259	99	150	249	39	65	104	32	32	64	401	72	473	52	45	97	69	21	90	1,535	1,019	2,554			
	志願者数	246	300	546	224	146	370	520	652	1,172	232	176	408	99	62	161	342	86	428	83	36	119	639	134	773	407	361	768	139	207	346	71	111	182	974	168	1,142	97	83	180	234	46	280	4,307	2,568	6,875			

(注1) その他(51~)は高等学校卒業程度認定試験、外国の学校等を示しています。

(注2) 合格者数には、追加合格者を含みます。

#### 4. 出身高等学校等所在(広島県内, 県外)別志願者, 合格者状況

※すべての選抜区分(外国人留学生選抜を含む)を対象

区分 学部等	志願者数								合格者数							
	県内			(%)	県外			(%)	県内			(%)	県外			(%)
	男性	女性	計		男性	女性	計		男性	女性	計		男性	女性	計	
総合科学部	50	87	137	25.1	196	213	409	74.9	16	30	46	25.1	59	78	137	74.9
文学部	37	43	80	21.6	187	103	290	78.4	12	23	35	23.6	72	41	113	76.4
教育学部	133	256	389	33.2	387	396	783	66.8	46	93	139	29.8	167	160	327	70.2
法学部(昼)	67	62	129	31.6	165	114	279	68.4	25	30	55	34.6	49	55	104	65.4
法学部(夜)	47	40	87	54.0	52	22	74	46.0	10	15	25	67.6	7	5	12	32.4
経済学部(昼)	73	22	95	22.2	269	64	333	77.8	26	8	34	21.1	104	23	127	78.9
経済学部(夜)	23	20	43	36.1	60	16	76	63.9	11	11	22	34.4	33	9	42	65.6
理学部	163	41	204	26.4	476	93	569	73.6	52	13	65	25.1	154	40	194	74.9
医学部	148	169	317	41.3	259	192	451	58.7	46	78	124	49.8	53	72	125	50.2
歯学部	37	82	119	34.4	102	125	227	65.6	14	29	43	41.3	25	36	61	58.7
薬学部	22	39	61	33.5	49	72	121	66.5	13	10	23	35.9	19	22	41	64.1
工学部	238	61	299	26.2	736	107	843	73.8	95	22	117	24.7	306	50	356	75.3
生物生産学部	19	28	47	26.1	78	55	133	73.9	10	15	25	25.8	42	30	72	74.2
情報科学部	70	19	89	31.8	164	27	191	68.2	21	11	32	35.6	48	10	58	64.4
計	1,127	969	2,096	30.5	3,180	1,599	4,779	69.5	397	388	785	30.7	1,138	631	1,769	69.3

(注) 合格者数には, 追加合格者を含みます。



【前期日程】

区分 学部等	志願者数								合格者数							
	県内			%	県外			%	県内			%	県外			%
	男性	女性	計		男性	女性	計		男性	女性	計		男性	女性	計	
総合科学部	34	40	74	29.0	98	83	181	71.0	16	20	36	30.8	37	44	81	69.2
文学部	22	24	46	23.5	94	56	150	76.5	11	17	28	25.9	49	31	80	74.1
教育学部	68	116	184	32.8	192	185	377	67.2	33	63	96	28.8	125	112	237	71.2
法学部(昼)	40	28	68	31.2	95	55	150	68.8	23	22	45	36.0	40	40	80	64.0
法学部(夜)	20	19	39	59.1	17	10	27	40.9	5	12	17	65.4	6	3	9	34.6
経済学部(昼)	47	8	55	20.9	168	40	208	79.1	20	4	24	19.7	80	18	98	80.3
経済学部(夜)	10	8	18	29.0	35	9	44	71.0	9	7	16	34.8	25	5	30	65.2
理学部	65	18	83	25.5	194	48	242	74.5	30	10	40	23.5	102	28	130	76.5
医学部	130	124	254	37.6	252	169	421	62.4	39	64	103	46.8	52	65	117	53.2
歯学部	19	42	61	42.1	38	46	84	57.9	11	17	28	40.0	18	24	42	60.0
薬学部	22	27	49	32.7	45	56	101	67.3	13	8	21	35.6	18	20	38	64.4
工学部	185	40	225	24.5	619	76	695	75.5	85	15	100	23.2	287	44	331	76.8
生物生産学部	10	14	24	23.3	49	30	79	76.7	7	9	16	22.2	34	22	56	77.8
情報科学部	49	15	64	31.4	122	18	140	68.6	17	11	28	35.9	42	8	50	64.1
計	721	523	1,244	30.0	2,018	881	2,899	70.0	319	279	598	30.2	915	464	1,379	69.8

(注) 合格者数には、追加合格者を含みます。

【後期日程】

区分 学部等	志願者数								合格者数							
	県内			%	県外			%	県内			%	県外			%
	男性	女性	計		男性	女性	計		男性	女性	計		男性	女性	計	
総合科学部	7	22	29	19.7	46	72	118	80.3	0	3	3	11.5	8	15	23	88.5
文学部	11	13	24	17.9	74	36	110	82.1	1	3	4	15.4	18	4	22	84.6
教育学部	51	84	135	33.0	140	134	274	67.0	9	10	19	31.1	21	21	42	68.9
法学部(昼)	23	30	53	31.5	61	54	115	68.5	2	8	10	33.3	7	13	20	66.7
法学部(夜)	26	19	45	51.1	31	12	43	48.9	5	2	7	70.0	1	2	3	30.0
経済学部(昼)	26	9	35	27.3	80	13	93	72.7	6	1	7	29.2	16	1	17	70.8
経済学部(夜)	11	10	21	44.7	22	4	26	55.3	2	2	4	33.3	7	1	8	66.7
理学部	85	18	103	27.1	245	32	277	72.9	14	1	15	25.9	36	7	43	74.1
歯学部	13	29	42	24.6	60	69	129	75.4	2	5	7	29.2	6	11	17	70.8
工学部	46	17	63	33.9	96	27	123	66.1	8	6	14	38.9	17	5	22	61.1
生物生産学部	7	9	16	38.1	16	10	26	61.9	2	3	5	62.5	2	1	3	37.5
情報科学部	20	4	24	37.5	33	7	40	62.5	3	0	3	27.3	6	2	8	72.7
計	326	264	590	30.0	904	470	1,374	70.0	54	44	98	30.1	145	83	228	69.9

(注1) 合格者数には、追加合格者を含みます。

(注2) 医学部及び薬学部は後期日程を実施していません。

【広島大学光り輝き入試 総合型選抜, 学校推薦型選抜】

区分 学部等	志願者数								合格者数							
	県内			%	県外			%	県内			%	県外			%
	男性	女性	計		男性	女性	計		男性	女性	計		男性	女性	計	
総合科学部	9	25	34	27.9	41	47	88	72.1	0	7	7	20.6	14	13	27	79.4
文学部	4	6	10	31.3	15	7	22	68.8	0	3	3	23.1	4	6	10	76.9
教育学部	14	56	70	35.2	53	76	129	64.8	4	20	24	33.8	20	27	47	66.2
法学部(昼)	4	4	8	53.3	3	4	7	46.7	0	0	0	0.0	0	2	2	100.0
法学部(夜)	1	2	3	42.9	4	0	4	57.1	0	1	1	100.0	0	0	0	0.0
経済学部(昼)	0	5	5	13.9	21	10	31	86.1	0	3	3	20.0	8	4	12	80.0
経済学部(夜)	2	2	4	40.0	3	3	6	60.0	0	2	2	33.3	1	3	4	66.7
理学部	13	5	18	33.3	27	9	36	66.7	8	2	10	33.3	15	5	20	66.7
医学部	17	41	58	71.6	4	19	23	28.4	7	13	20	71.4	1	7	8	28.6
歯学部	5	11	16	53.3	4	10	14	46.7	1	7	8	80.0	1	1	2	20.0
薬学部	0	12	12	37.5	4	16	20	62.5	0	2	2	40.0	1	2	3	60.0
工学部	7	4	11	55.0	8	1	9	45.0	2	1	3	50.0	2	1	3	50.0
生物生産学部	2	5	7	21.2	11	15	26	78.8	1	3	4	25.0	5	7	12	75.0
情報科学部	1	0	1	14.3	4	2	6	85.7	1	0	1	100.0	0	0	0	0.0
計	79	178	257	37.9	202	219	421	62.1	24	64	88	37.0	72	78	150	63.0

## 5. 高等学校等卒業年度別受験者, 合格者状況

※すべての選抜区分(外国人留学生選抜を含む)を対象  
(上段-合格者数(追加合格者を含む), 下段-受験者数)

区分 学部等	合格者数	令和2年度卒		令和元年度卒		平成30年度以前卒		その他 (高等学校卒業程度認定 試験, 外国の学校等)	
	受験者数	人数	比率	人数	比率	人数	比率	人数	比率
総合科学部	183	143	78.1	15	8.2	5	2.7	20	10.9
	370	288	77.8	32	8.6	14	3.8	36	9.7
文学部	148	123	83.1	23	15.5	0	0.0	2	1.4
	249	204	81.9	35	14.1	6	2.4	4	1.6
教育学部	466	417	89.5	41	8.8	5	1.1	3	0.6
	843	758	89.9	68	8.1	11	1.3	6	0.7
法学部(昼)	159	132	83.0	21	13.2	3	1.9	3	1.9
	284	231	81.3	37	13.0	7	2.5	9	3.2
法学部(夜)	37	29	78.4	4	10.8	3	8.1	1	2.7
	109	76	69.7	13	11.9	17	15.6	3	2.8
経済学部(昼)	161	136	84.5	21	13.0	4	2.5	0	0.0
	310	256	82.6	45	14.5	9	2.9	0	0.0
経済学部(夜)	64	46	71.9	11	17.2	7	10.9	0	0.0
	77	54	70.1	14	18.2	8	10.4	1	1.3
理学部	259	208	80.3	39	15.1	9	3.5	3	1.2
	543	421	77.5	89	16.4	22	4.1	11	2.0
医学部	249	170	68.3	54	21.7	24	9.6	1	0.4
	704	434	61.6	139	19.7	127	18.0	4	0.6
歯学部	104	63	60.6	25	24.0	16	15.4	0	0.0
	228	136	59.6	51	22.4	37	16.2	4	1.8
薬学部	64	50	78.1	12	18.8	2	3.1	0	0.0
	167	133	79.6	27	16.2	7	4.2	0	0.0
工学部	473	364	77.0	107	22.6	1	0.2	1	0.2
	972	740	76.1	207	21.3	15	1.5	10	1.0
生物生産学部	97	78	80.4	15	15.5	3	3.1	1	1.0
	135	107	79.3	21	15.6	6	4.4	1	0.7
情報科学部	90	65	72.2	23	25.6	2	2.2	0	0.0
	229	165	72.1	53	23.1	11	4.8	0	0.0
計	2,554	2,024	79.2	411	16.1	84	3.3	35	1.4
	5,220	4,003	76.7	831	15.9	297	5.7	89	1.7

【前期日程】

(上段－合格者数(追加合格者を含む)、下段－受験者数)

学部等	区分	合格者数		令和2年度卒		令和元年度卒		平成30年度以前卒		その他 (高等学校卒業程度認定 試験、外国の学校等)	
		受験者数	人数	比率	人数	比率	人数	比率	人数	比率	
											人数
総合科学部		117	102	87.2	12	10.3	3	2.6	0	0.0	
		246	210	85.4	26	10.6	9	3.7	1	0.4	
文学部		108	89	82.4	18	16.7	0	0.0	1	0.9	
		189	159	84.1	27	14.3	2	1.1	1	0.5	
教育学部		333	299	89.8	30	9.0	2	0.6	2	0.6	
		546	487	89.2	50	9.2	6	1.1	3	0.5	
法学部(昼)		125	108	86.4	14	11.2	3	2.4	0	0.0	
		209	179	85.6	24	11.5	4	1.9	2	1.0	
法学部(夜)		26	21	80.8	2	7.7	2	7.7	1	3.8	
		62	49	79.0	6	9.7	4	6.5	3	4.8	
経済学部(昼)		122	102	83.6	16	13.1	4	3.3	0	0.0	
		248	199	80.2	40	16.1	9	3.6	0	0.0	
経済学部(夜)		46	33	71.7	9	19.6	4	8.7	0	0.0	
		54	37	68.5	12	22.2	5	9.3	0	0.0	
理学部		170	134	78.8	28	16.5	6	3.5	2	1.2	
		317	241	76.0	60	18.9	13	4.1	3	0.9	
医学部		220	152	69.1	44	20.0	24	10.9	0	0.0	
		614	371	60.4	114	18.6	127	20.7	2	0.3	
歯学部		70	45	64.3	16	22.9	9	12.9	0	0.0	
		132	87	65.9	26	19.7	17	12.9	2	1.5	
薬学部		59	45	76.3	12	20.3	2	3.4	0	0.0	
		141	109	77.3	25	17.7	7	5.0	0	0.0	
工学部		431	327	75.9	102	23.7	1	0.2	1	0.2	
		895	674	75.3	201	22.5	15	1.7	5	0.6	
生物生産学部		72	59	81.9	13	18.1	0	0.0	0	0.0	
		94	75	79.8	18	19.1	1	1.1	0	0.0	
情報科学部		78	56	71.8	20	25.6	2	2.6	0	0.0	
		198	142	71.7	48	24.2	8	4.0	0	0.0	
計		1,977	1,572	79.5	336	17.0	62	3.1	7	0.4	
		3,945	3,019	76.5	677	17.2	227	5.8	22	0.6	

(注) 追試験受験者を含みます。

【後期日程】

(上段－合格者数(追加合格者を含む)、下段－受験者数)

学部等	区分	合格者数		令和2年度卒		令和元年度卒		平成30年度以前卒		その他 (高等学校卒業程度認定 試験、外国の学校等)	
		受験者数	人員	比率	人員	比率	人員	比率	人員	比率	
											人員
総合科学部		26	21	80.8	3	11.5	2	7.7	0	0.0	
		43	36	83.7	4	9.3	3	7.0	0	0.0	
文学部		26	23	88.5	3	11.5	0	0.0	0	0.0	
		34	30	88.2	4	11.8	0	0.0	0	0.0	
教育学部		61	52	85.2	6	9.8	3	4.9	0	0.0	
		128	113	88.3	11	8.6	4	3.1	0	0.0	
法学部(昼)		30	22	73.3	7	23.3	0	0.0	1	3.3	
		56	39	69.6	12	21.4	3	5.4	2	3.6	
法学部(夜)		10	8	80.0	2	20.0	0	0.0	0	0.0	
		40	27	67.5	7	17.5	6	15.0	0	0.0	
経済学部(昼)		24	19	79.2	5	20.8	0	0.0	0	0.0	
		26	21	80.8	5	19.2	0	0.0	0	0.0	
経済学部(夜)		12	8	66.7	2	16.7	2	16.7	0	0.0	
		13	9	69.2	2	15.4	2	15.4	0	0.0	
理学部		58	49	84.5	6	10.3	3	5.2	0	0.0	
		165	133	80.6	23	13.9	9	5.5	0	0.0	
歯学部		24	9	37.5	8	33.3	7	29.2	0	0.0	
		66	27	40.9	18	27.3	20	30.3	1	1.5	
工学部		36	31	86.1	5	13.9	0	0.0	0	0.0	
		53	46	86.8	6	11.3	0	0.0	1	1.9	
生物生産学部		8	5	62.5	2	25.0	1	12.5	0	0.0	
		8	5	62.5	2	25.0	1	12.5	0	0.0	
情報科学部		11	8	72.7	3	27.3	0	0.0	0	0.0	
		24	17	70.8	4	16.7	3	12.5	0	0.0	
計		326	255	78.2	52	16.0	18	5.5	1	0.3	
		656	503	76.7	98	14.9	51	7.8	4	0.6	

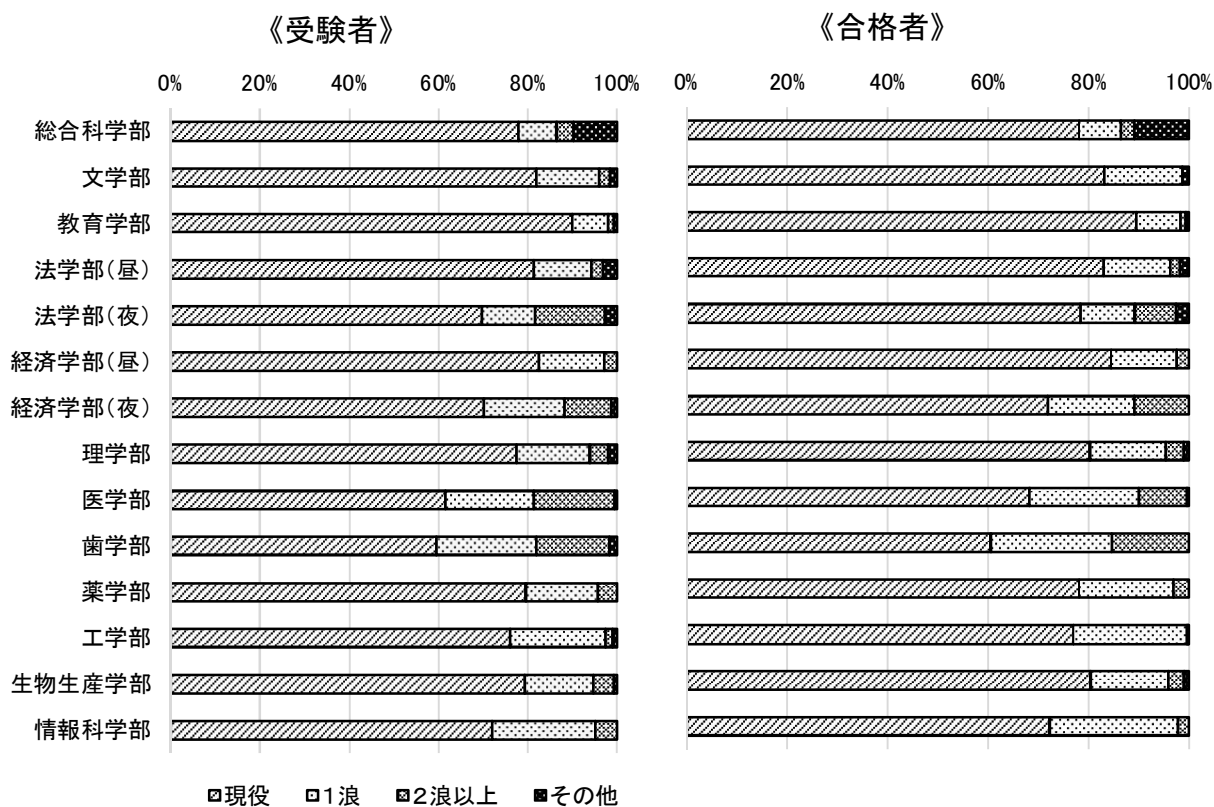
(注) 医学部及び薬学部は後期日程を実施していません。

【広島大学光り輝き入試 総合型選抜, 学校推薦型選抜】

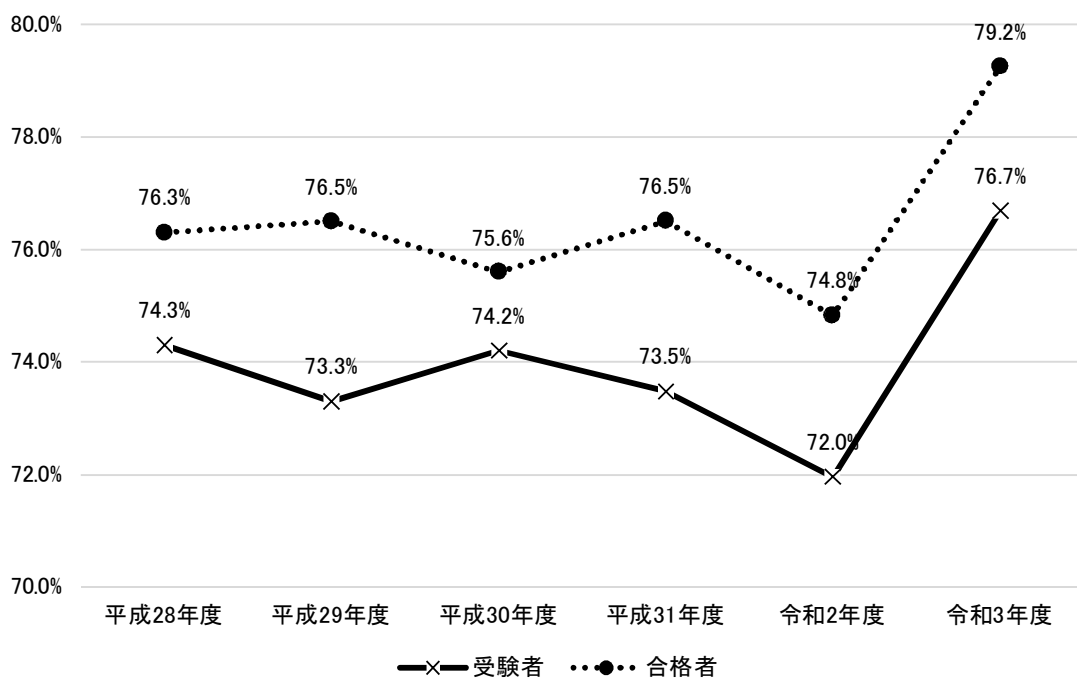
(上段－合格者数, 下段－受験者数)

学部等	区分	合格者数		令和2年度卒		令和元年度卒		平成30年度以前卒		その他 (高等学校卒業程度認定 試験、外国の学校等)	
		受験者数	人数	比率	人数	比率	人数	比率	人数	比率	
											人数
総合科学部		34	20	58.8	0	0.0	0	0.0	14	41.2	
		68	42	61.8	2	2.9	2	2.9	22	32.4	
文学部		13	11	84.6	2	15.4	0	0.0	0	0.0	
		23	15	65.2	4	17.4	4	17.4	0	0.0	
教育学部		71	66	93.0	5	7.0	0	0.0	0	0.0	
		167	158	94.6	7	4.2	1	0.6	1	0.6	
法学部(昼)		2	2	100.0	0	0.0	0	0.0	0	0.0	
		15	13	86.7	1	6.7	0	0.0	1	6.7	
法学部(夜)		1	0	0.0	0	0.0	1	100.0	0	0.0	
		7	0	0.0	0	0.0	7	100.0	0	0.0	
経済学部(昼)		15	15	100.0	0	0.0	0	0.0	0	0.0	
		36	36	100.0	0	0.0	0	0.0	0	0.0	
経済学部(夜)		6	5	83.3	0	0.0	1	16.7	0	0.0	
		10	8	80.0	0	0.0	1	10.0	1	10.0	
理学部		30	25	83.3	5	16.7	0	0.0	0	0.0	
		53	47	88.7	6	11.3	0	0.0	0	0.0	
医学部		28	17	60.7	10	35.7	0	0.0	1	3.6	
		80	56	70.0	23	28.8	0	0.0	1	1.3	
歯学部		10	9	90.0	1	10.0	0	0.0	0	0.0	
		30	22	73.3	7	23.3	0	0.0	1	3.3	
薬学部		5	5	100.0	0	0.0	0	0.0	0	0.0	
		26	24	92.3	2	7.7	0	0.0	0	0.0	
工学部		6	6	100.0	0	0.0	0	0.0	0	0.0	
		20	20	100.0	0	0.0	0	0.0	0	0.0	
生物生産学部		16	14	87.5	0	0.0	2	12.5	0	0.0	
		32	27	84.4	1	3.1	4	12.5	0	0.0	
情報科学部		1	1	100.0	0	0.0	0	0.0	0	0.0	
		7	6	85.7	1	14.3	0	0.0	0	0.0	
計		238	196	82.4	23	9.7	4	1.7	15	6.3	
		574	474	82.6	54	9.4	19	3.3	27	4.7	

## 6. 高等学校等卒業年度別割合



## 7. 現役受験者, 合格者推移



## 8. 年齢別受験者, 合格者状況

令和3年5月1日現在

※すべての選抜区分(外国人留学生選抜を含む)を対象  
(上段-合格者数(追加合格者を含む), 下段-受験者数)

学部等	18歳以下	19歳	20歳	21歳	22~25歳	26~29歳	30歳代	40歳代	50歳以上	合計
総合科学部	132	34	13	0	4	0	0	0	0	183
	261	72	29	2	5	0	0	0	1	370
文学部	113	33	2	0	0	0	0	0	0	148
	193	46	5	0	1	0	0	0	4	249
教育学部	377	77	11	1	0	0	0	0	0	466
	691	131	19	2	0	0	0	0	0	843
法学部(昼)	120	33	4	1	1	0	0	0	0	159
	208	62	9	1	3	1	0	0	0	284
法学部(夜)	27	7	0	2	0	1	0	0	0	37
	67	22	5	4	3	3	0	1	4	109
経済学部(昼)	127	30	2	1	1	0	0	0	0	161
	235	64	8	2	1	0	0	0	0	310
経済学部(夜)	44	11	3	4	1	0	0	1	0	64
	51	14	4	5	1	0	1	1	0	77
理学部	197	47	13	2	0	0	0	0	0	259
	383	125	28	4	1	2	0	0	0	543
医学部	156	61	16	4	6	1	4	1	0	249
	399	162	52	20	35	15	13	4	4	704
歯学部	60	24	12	5	3	0	0	0	0	104
	129	50	26	11	10	1	1	0	0	228
薬学部	45	15	2	1	1	0	0	0	0	64
	126	32	6	1	1	1	0	0	0	167
工学部	331	126	16	0	0	0	0	0	0	473
	669	262	37	1	3	0	0	0	0	972
生物生産学部	77	16	2	0	0	0	0	0	2	97
	104	22	5	0	0	0	0	0	4	135
情報科学部	61	27	1	1	0	0	0	0	0	90
	155	57	14	2	0	1	0	0	0	229
計	1,867	541	97	22	17	2	4	2	2	2,554
	3,671	1,121	247	55	64	24	15	6	17	5,220

## 9. 高等学校等課程別受験者、合格者状況

※すべての選抜区分(外国人留学生選抜を含む)を対象  
(上段－合格者数(追加合格者を含む), 下段－受験者数)

学部等	全 日 制			定 時 制			通 信 制			その他	計
	普 通	専 門	総 合	普 通	専 門	総 合	普 通	専 門	総 合		
総 合 科 学 部	139	6	3	0	0	0	0	0	1	34	183
	290	12	8	0	0	0	0	0	1	59	370
文 学 部	134	4	3	0	0	0	1	0	0	6	148
	226	4	4	0	0	0	2	0	0	13	249
教 育 学 部	420	10	8	0	0	0	1	0	0	27	466
	756	13	15	0	0	0	2	0	0	57	843
法 学 部 ( 昼 )	142	2	5	0	0	0	1	0	0	9	159
	251	2	10	1	0	0	2	0	0	18	284
法 学 部 ( 夜 )	35	0	0	0	0	0	1	0	0	1	37
	93	1	5	0	0	0	2	0	2	6	109
経 済 学 部 ( 昼 )	146	4	6	0	0	0	1	0	0	4	161
	287	8	7	0	0	0	1	0	0	7	310
経 済 学 部 ( 夜 )	58	2	2	0	1	0	0	0	0	1	64
	67	3	2	1	1	0	0	0	0	3	77
理 学 部	224	13	9	0	0	0	2	0	0	11	259
	466	27	12	0	0	0	7	0	0	31	543
医 学 部	237	4	4	0	0	0	0	0	0	4	249
	660	14	7	0	0	0	1	0	0	22	704
歯 学 部	98	6	0	0	0	0	0	0	0	0	104
	213	9	1	0	0	0	0	0	0	5	228
薬 学 部	56	6	1	0	0	0	0	0	0	1	64
	150	12	1	0	0	0	0	0	0	4	167
工 学 部	428	19	7	0	0	0	0	0	0	19	473
	875	32	15	0	0	0	0	0	0	50	972
生 物 生 産 学 部	83	7	0	0	0	0	1	0	0	6	97
	116	9	1	0	0	0	1	0	0	8	135
情 報 科 学 部	79	4	3	0	0	0	2	0	0	2	90
	207	7	4	1	0	0	4	0	0	6	229
計	2,279	87	51	0	1	0	10	0	1	125	2,554
	4,657	153	92	3	1	0	22	0	3	289	5,220
比 率 ( % )	89.23	3.41	2.00	0.00	0.04	0.00	0.39	0.00	0.04	4.89	100.00
	89.21	2.93	1.76	0.06	0.02	0.00	0.42	0.00	0.06	5.54	100.00

(注) その他には、高等学校卒業程度認定試験、外国の学校等の高等学校以外の出願資格に加えて、高等学校のうち、学科が普通科、理数科、農業科、工業科、商業科及び総合学科以外の学科を含みます。

# 10. 選択科目別受験者, 合格者状況

○大学入学共通テスト【前期日程】

(上段—合格者数(追加合格者を含む), 下段—受験者数)

教科	学部等 科目	総合 科学部	文 学 部	教 育 学 部	法 学 部 (昼)	法 学 部 (夜)	経 済 学 部 (昼)	経 済 学 部 (夜)	理 学 部	医 学 部	歯 学 部	薬 学 部	工 学 部	生 物 生 産 学 部	情 報 科 学 部	計	教 科 内 の 比 率 (%)
国語	国語	117	108	333	125	26	122	46	170	220	70	59	431	72	78	1,977	100.0
		246	189	546	209	62	248	54	316	614	132	141	894	94	198	3,943	100.0
歴史・公民	世界史B	34	52	101	59	6	45	14	7	29	6	2	16	3	11	385	13.9
		70	94	172	94	13	94	18	16	66	12	8	30	5	30	722	13.5
	日本史B	37	70	176	79	19	68	21	24	69	18	12	48	18	17	676	24.3
		70	115	282	131	39	124	24	43	155	30	23	110	20	42	1,208	22.6
	地理B	54	11	101	17	3	27	14	119	122	44	41	338	48	48	987	35.5
		126	24	160	27	14	69	16	216	340	85	94	696	64	119	2,050	38.4
	現代社会	0	16	68	16	6	18	20	5	0	0	0	0	1	9	159	5.7
		0	30	124	33	19	44	21	7	0	0	0	0	2	22	302	5.7
	倫理	0	21	0	15	8	9	6	0	0	0	0	0	0	4	63	2.3
		0	35	0	26	11	21	6	0	0	0	0	0	0	4	103	1.9
政治・経済	0	7	0	12	4	11	8	0	0	0	0	0	0	1	43	1.5	
	0	13	0	26	15	22	11	0	0	0	0	0	0	6	93	1.7	
倫理・政治・経済	50	39	114	52	6	66	9	15	54	8	4	29	2	18	466	16.8	
	89	67	177	81	13	122	12	34	131	19	16	58	3	42	864	16.2	
外国語	英語	117	108	333	125	26	122	45	170	220	69	59	429	71	78	1,972	99.7
		245	189	546	208	62	248	53	316	614	131	141	891	93	197	3,934	99.8
	ドイツ語	0	0	0	0	0	0	0	0	0	0	0	0	0	0	0	0.0
		0	0	0	0	0	0	0	0	0	0	0	0	0	0	0	0.0
	フランス語	0	0	0	0	0	0	0	0	0	0	0	0	0	0	0	0.0
		0	0	0	0	0	0	0	0	0	0	0	0	0	0	0	0.0
	中国語	0	0	0	0	0	0	0	1	0	0	1	0	2	1	0	5
1		0	0	1	0	0	1	0	0	0	1	0	3	1	1	9	0.2
韓国語	0	0	0	0	0	0	0	0	0	0	0	0	0	0	0	0	0.0
	0	0	0	0	0	0	0	0	0	0	0	0	0	0	0	0	0.0
数学	数学Ⅰ・数学A	117	108	324	72	19	122	46	170	220	57	59	431	72	78	1,895	50.6
		246	189	531	129	46	248	54	316	614	104	141	894	94	198	3,804	50.7
	数学Ⅱ・数学B	117	108	308	53	7	122	46	170	220	60	59	431	72	78	1,851	49.4
		246	189	499	80	16	248	54	316	614	112	141	894	94	198	3,701	49.3
	簿記・会計	0	0	0	0	0	0	0	0	0	0	0	0	0	0	0	0.0
		0	0	0	0	0	0	0	0	0	0	0	0	0	0	0	0.0
情報関係基礎	0	0	0	0	0	0	0	0	0	0	0	0	0	0	0	0.0	
	0	0	0	0	0	0	0	0	0	0	0	0	0	0	0	0.0	
理科	物理基礎	3	5	19	2	0	24	4	0	5	0	0	0	0	16	78	2.0
		6	12	31	8	3	50	4	0	6	0	0	0	0	29	149	1.9
	化学基礎	31	71	147	67	18	76	27	0	50	5	0	0	0	24	516	13.1
		60	125	239	119	45	160	34	0	73	13	0	0	0	47	915	11.6
	生物基礎	55	101	240	122	24	100	38	0	51	5	0	0	0	14	750	19.0
		103	173	395	200	55	197	46	0	75	13	0	0	0	37	1,294	16.4
	地学基礎	27	39	112	59	10	42	15	0	0	0	0	0	0	4	308	7.8
		49	68	185	91	19	87	16	0	0	0	0	0	0	15	530	6.7
	物理	38	0	58	0	0	0	2	128	113	37	33	424	19	45	897	22.7
		104	0	92	0	1	0	2	251	395	71	71	879	30	125	2,021	25.7
	化学	59	0	74	0	0	1	4	167	166	61	59	431	72	48	1,142	29.0
		136	0	121	0	1	1	4	312	534	111	141	892	94	133	2,480	31.5
	生物	21	0	16	0	0	1	2	41	55	21	26	7	53	5	248	6.3
33		0	29	0	0	1	2	63	145	40	70	16	64	10	473	6.0	
地学	0	0	0	0	0	0	0	4	0	0	0	0	0	0	4	0.1	
	1	0	0	0	0	0	0	6	0	0	0	1	0	0	8	0.1	

(注) 追試験受験者は含みません。

○大学入学共通テスト【後期日程】

(上段－合格者数(追加合格者を含む)、下段－受験者数)

教科 科目	学部等	総合 科学部	文 学 部	教 育 学 部	法 学 部		経 済 学 部		理 学 部	歯 学 部	工 学 部	生 物 生 産 学 部	情 報 科 学 部	計	教 科 内 の 比 率 (%)
					(昼)	(夜)	(昼)	(夜)							
国語	国語	26	26	61	30	10	24	12	0	24	10	8	0	231	100.0
		43	34	128	56	40	26	13	0	66	14	8	0	428	100.0
地 歴 ・ 公 民	世界史B	7	14	19	14	3	14	3	0	3	0	0	0	77	23.5
		14	20	40	22	7	16	4	0	9	0	0	0	132	23.3
	日本史B	10	19	28	5	2	7	7	0	7	0	2	0	87	26.6
		17	22	64	13	12	7	7	0	20	0	2	0	164	28.9
	地理B	14	6	19	1	1	11	2	0	10	0	6	0	70	21.4
		23	8	39	3	7	12	2	0	29	0	6	0	129	22.8
	現代社会	0	0	6	0	0	0	1	0	0	0	0	0	7	2.1
		0	0	14	1	3	1	1	0	0	0	0	0	20	3.5
	倫理	0	2	0	2	0	0	3	0	0	0	0	0	7	2.1
		0	2	0	3	0	0	3	0	0	0	0	0	8	1.4
政治・経済	0	0	0	0	2	1	4	0	0	0	0	0	7	2.1	
	0	1	0	0	3	1	5	0	0	0	0	0	10	1.8	
倫理、政治・経済	10	11	26	2	0	15	4	0	4	0	0	0	72	22.0	
	14	15	46	2	0	15	4	0	8	0	0	0	104	18.3	
外 国 語	英語	26	26	61	29	10	24	12	58	23	36	8	9	322	98.8
		43	34	128	55	40	26	13	165	65	53	8	22	652	99.4
	ドイツ語	0	0	0	0	0	0	0	0	0	0	0	0	0	0.0
		0	0	0	0	0	0	0	0	0	0	0	0	0	0.0
	フランス語	0	0	0	0	0	0	0	0	0	0	0	0	0	0.0
		0	0	0	0	0	0	0	0	0	0	0	0	0	0.0
	中国語	0	0	0	1	0	0	0	0	0	1	0	0	2	4
0		0	0	1	0	0	0	0	0	1	0	0	2	4	0.6
韓国語	0	0	0	0	0	0	0	0	0	0	0	0	0	0	0.0
	0	0	0	0	0	0	0	0	0	0	0	0	0	0	0.0
数 学	数学Ⅰ・数学A	26	26	57	0	1	24	12	58	19	36	8	11	278	49.4
		43	34	121	2	5	26	13	165	61	53	8	24	555	50.1
	数学Ⅱ・数学B	26	26	53	6	1	24	12	58	24	36	8	11	285	50.6
		43	34	108	10	3	26	13	165	66	53	8	24	553	49.9
	簿記・会計	0	0	0	0	0	0	0	0	0	0	0	0	0	0.0
0		0	0	0	0	0	0	0	0	0	0	0	0	0.0	
情報関係基礎	0	0	0	0	0	0	0	0	0	0	0	0	0	0.0	
	0	0	0	0	0	0	0	0	0	0	0	0	0	0.0	
理 科	物理基礎	3	3	6	0	0	7	2	0	0	0	0	0	21	4.2
		4	5	11	0	0	7	2	0	0	0	0	0	29	3.1
	化学基礎	10	17	30	0	0	12	7	0	0	0	0	0	76	15.3
		17	22	60	0	0	13	8	0	0	0	0	0	120	12.9
	生物基礎	12	22	39	0	0	18	10	0	0	0	0	0	101	20.3
		20	29	85	0	0	20	11	0	0	0	0	0	165	17.7
	地学基礎	3	10	15	0	0	11	3	0	0	0	0	0	42	8.5
		7	12	36	0	0	12	3	0	0	0	0	0	70	7.5
	物理	8	0	12	0	0	0	1	46	12	36	3	0	118	23.7
		15	0	24	0	0	0	1	119	36	53	3	0	251	27.0
	化学	11	0	16	0	0	0	1	19	20	36	8	0	111	22.3
		18	0	32	0	0	0	1	65	61	53	8	0	238	25.6
	生物	4	0	4	0	0	0	0	3	12	0	5	0	28	5.6
4		0	8	0	0	0	0	11	30	0	5	0	58	6.2	
地学	0	0	0	0	0	0	0	0	0	0	0	0	0	0.0	
	0	0	0	0	0	0	0	0	0	0	0	0	0	0.0	

(注) 医学部及び薬学部は後期日程を実施していません。



○個別学力検査【前期日程】

(上段－合格者数(追加合格者を含む)、下段－受験者数)

教科	学部等 科目	総合 科学 部	文 学 部	教 育 学 部	法	法	経	経	理	医	歯	薬	工	生	情	計	教 科 内 の 比 率 (%)
					学 部 (昼)	学 部 (夜)	済 学 部 (昼)	済 学 部 (夜)	学 部	学 部	学 部	学 部	学 部	学 部	学 部		
国 語	国語総合(近代以降の文章)・現代文	12	0	0	125	26	0	0	0	54	5	0	0	0	0	222	40.4
	国語総合・現代文・古典	33	0	0	209	62	0	0	0	78	20	0	0	0	0	402	42.9
数 学	数学Ⅰ・数学Ⅱ・数学A・数学B	0	0	104	0	0	122	0	0	0	5	0	0	0	30	261	19.5
	数学Ⅰ・数学Ⅱ・数学Ⅲ・数学A・数学B	0	0	168	0	0	248	0	0	0	9	0	0	0	67	492	17.2
	数学Ⅰ・数学Ⅱ・数学Ⅲ・数学A・数学B	47	0	32	0	0	0	0	170	166	53	59	431	72	48	1,078	80.5
	数学Ⅰ・数学Ⅱ・数学Ⅲ・数学A・数学B	115	0	49	0	0	0	0	316	536	93	141	894	94	131	2,369	82.8
理 科	物理基礎・物理	0	0	16	0	0	0	0	0	0	6	0	0	0	0	22	46.8
	物理基礎・物理	0	0	28	0	0	0	0	0	0	9	0	0	0	0	37	44.6
	化学基礎・化学	0	0	5	0	0	0	0	0	0	10	0	0	0	0	15	31.9
	化学基礎・化学	0	0	10	0	0	0	0	0	0	14	0	0	0	0	24	28.9
	生物基礎・生物	0	0	3	0	0	0	0	0	0	7	0	0	0	0	10	21.3
	生物基礎・生物	0	0	11	0	0	0	0	0	0	11	0	0	0	0	22	26.5
	地学基礎・地学	0	0	0	0	0	0	0	0	0	0	0	0	0	0	0	0.0
	地学基礎・地学	0	0	0	0	0	0	0	0	0	0	0	0	0	0	0	0.0
	物理基礎・物理	38	0	16	0	0	0	0	127	78	26	33	424	19	0	761	80.4
	化学基礎・化学	103	0	19	0	0	0	0	248	340	50	71	878	30	0	1,739	82.2
	物理基礎・物理	0	0	0	0	0	0	0	0	0	0	0	0	0	0	0	0.0
	生物基礎・生物	0	0	0	0	0	0	0	0	1	0	0	1	0	0	2	0.1
	物理基礎・物理	0	0	0	0	0	0	0	1	0	0	0	0	0	0	1	0.1
	地学基礎・地学	1	0	0	0	0	0	0	3	0	0	0	0	0	0	4	0.2
	化学基礎・化学	21	0	2	0	0	0	0	39	22	11	26	7	53	0	181	19.1
	生物基礎・生物	33	0	2	0	0	0	0	61	102	19	70	15	64	0	366	17.3
化学基礎・化学	0	0	0	0	0	0	0	1	0	0	0	0	0	0	1	0.1	
地学基礎・地学	0	0	0	0	0	0	0	2	0	0	0	0	0	0	2	0.1	
生物基礎・生物	0	0	0	0	0	0	0	2	0	0	0	0	0	0	2	0.2	
地学基礎・地学	0	0	0	0	0	0	0	2	0	0	0	0	0	0	2	0.1	
外 国 語	英 語	70	108	201	125	0	122	45	170	220	68	59	429	71	78	1,766	99.7
	英 語	131	189	336	209	0	248	53	314	614	129	141	890	93	197	3,544	99.7
	ド イ ツ 語	0	0	0	0	0	0	0	0	0	0	0	0	0	0	0	0.0
	ド イ ツ 語	0	0	0	0	0	0	0	1	0	0	0	0	0	0	1	0.0
	フ ラ ン ス 語	0	0	0	0	0	0	0	0	0	0	0	0	0	0	0	0.0
フ ラ ン ス 語	0	0	0	0	0	0	0	0	0	0	0	1	0	0	1	0.0	
中 国 語	0	0	0	0	0	0	0	1	0	0	2	0	2	1	6	0.3	
中 国 語	0	0	0	0	0	0	0	1	1	0	3	0	3	1	10	0.3	
実 技	実 技	0	0	34	0	0	0	0	0	0	0	0	0	0	0	34	100.0
	実 技	0	0	62	0	0	0	0	0	0	0	0	0	0	0	62	100.0
小 論 文	小 論 文	46	0	0	0	0	0	0	0	0	0	0	0	0	0	46	100.0
	小 論 文	76	0	0	0	0	0	0	0	0	0	0	0	0	0	76	100.0
面 接	面 接	0	0	0	0	0	0	0	0	160	70	0	0	0	0	230	100.0
	面 接	0	0	0	0	0	0	0	0	524	132	0	0	0	0	656	100.0

(注) 追試験受験者は含みません。

○個別学力検査【後期日程】

(上段－合格者数(追加合格者を含む)、下段－受験者数)

教科	学部等 科目	総合 科学 部	文 学 部	教 育 学 部	法	法	経	経	理	歯	工	生	情	計	教 科 内 の 比 率 (%)
					学 部 (昼)	学 部 (夜)	済 学 部 (昼)	済 学 部 (夜)	学 部	学 部	学 部	学 部	学 部		
数 学	数学Ⅰ・数学Ⅱ・数学Ⅲ	0	0	0	0	0	0	0	16	0	0	0	0	16	100.0
	数学Ⅰ・数学Ⅱ・数学Ⅲ	0	0	0	0	0	0	0	80	0	0	0	0	80	100.0
理 科	理 科	0	0	0	0	0	0	0	10	0	0	0	0	10	100.0
	理 科	0	0	0	0	0	0	0	30	0	0	0	0	30	100.0
実 技	実 技	0	0	12	0	0	0	0	0	0	0	0	0	12	100.0
	実 技	0	0	27	0	0	0	0	0	0	0	0	0	27	100.0
小 論 文	小 論 文	0	0	36	0	0	24	12	0	15	0	0	0	87	100.0
	小 論 文	0	0	74	0	0	26	13	0	56	0	0	0	169	100.0
面 接	面 接	26	26	13	0	0	0	0	3	24	36	8	11	147	100.0
	面 接	43	34	27	0	0	0	0	4	66	53	8	24	259	100.0
総 合 問 題	総 合 問 題	0	0	0	30	10	0	0	29	0	0	0	0	69	100.0
	総 合 問 題	0	0	0	56	40	0	0	51	0	0	0	0	147	100.0

(注) 医学部及び薬学部は後期日程を実施していません。

11. 合格者の学部、学科等別最高・平均・最低得点(総合点, 大学入学共通テスト, 個別学力検査等)

【前期日程】(合格者)

学部名	学科・類(系)・コース・専攻		総合点				大学入学共通テスト				個別学力検査等				
			配点	最高	平均	最低	配点	最高	平均	最低	配点	最高	平均	最低	
総合科学部	総合科学科	文科系	2,100	1,549	1,348.7	1,243	900	764	681.2	598	1,200	864	667.6	525	
		理科系	2,100	1,657	1,438.9	1,339	900	782	669.2	576	1,200	926	769.7	638	
	国際共創学科	文科系	2,100	1,598	1,454.3	1,371	900	795	738.7	668	1,200	826	716.0	608	
		理科系	2,100	1,673	1,371.3	1,238	900	825	704.3	650	1,200	848	667.2	582	
文学部	人文学科		1,900	1,483	1,277.7	1,218	1,100	987	859.5	784	800	534	418.2	332	
教育学部	第一類 (学校教育系)	初等教育 教員養成コース	文科系	1,700	1,324	1,114.8	1,033	900	764	679.3	599	800	562	435.5	358
			理科系	1,700	1,227	1,130.7	1,035	900	755	671.3	587	800	534	459.4	360
		特別支援教育 教員養成コース	文科系	1,700	1,296	1,068.8	969	900	764	651.9	599	800	532	416.9	340
			理科系	1,700		※		900		※		800		※	
	第二類 (科学文化教育系)	自然系コース	1,700	1,452	1,127.9	980	900	819	667.8	599	800	633	460.6	322	
		数理系コース	1,700	1,307	1,140.1	1,041	900	745	690.3	653	800	627	449.9	334	
		技術・情報系コース	1,700	1,220	1,109.0	1,037	900	650	602.2	502	800	602	506.8	432	
		社会系コース	1,700	1,306	1,142.9	1,057	900	771	703.5	655	800	558	439.5	372	
	第三類 (言語文化教育系)	国語文化系コース	1,700	1,315	1,158.3	1,050	900	783	699.3	615	800	532	459.0	376	
		英語文化系コース	1,700	1,201	1,104.7	965	900	729	691.5	642	800	500	413.2	263	
		日本語教育系コース	1,700	1,278	1,079.1	986	900	770	658.8	598	800	508	420.4	346	
	第四類 (生涯活動教育系)	健康スポーツ系コース	1,100	939	887.9	828	700	572	529.9	481	400	393	357.9	313	
		人間生活系コース	1,700	1,220	1,034.9	946	900	726	626.1	564	800	506	408.8	330	
		音楽文化系コース	1,100	901	815.7	765	700	589	525.6	472	400	345	290.1	232	
		造形芸術系コース	1,100		※		700		※		400		※		
	第五類 (人間形成基礎系)	教育学系コース	1,700	1,266	1,132.0	1,097	900	724	669.1	625	800	542	462.9	414	
		心理学系コース	1,700	1,357	1,159.9	1,096	900	787	698.2	662	800	602	461.7	392	
法学部	法学科	昼間コース	1,200	972	854.8	814	800	731	635.5	594	400	288	219.3	168	
		夜間主コース	1,100	784	724.2	676	800	604	542.8	474	300	213	181.4	137	
経済学部	経済学科	昼間コース	1,700	1,283	1,069.5	1,001	900	755	672.1	579	800	594	397.4	286	
		夜間主コース	1,300	897	684.2	593	900	679	550.6	444	400	254	133.7	46	
理学部	数学科		2,300	1,645	1,444.8	1,355	900	751	663.0	601	1,400	940	782.1	697	
	物理学科		2,300	1,552	1,383.2	1,251	900	731	661.5	563	1,400	857	722.3	557	
	化学科		2,300	1,705	1,427.0	1,297	900	719	654.5	574	1,400	1,019	772.5	622	
	生物科学科		2,300	1,583	1,367.7	1,220	900	701	641.8	571	1,400	924	725.9	599	
	地球惑星システム学科		2,300	1,537	1,359.6	1,272	900	750	647.7	575	1,400	796	711.9	651	
医学部	医学科	A配点	2,700	2,516	2,233.5	2,145	900	848	781.8	694	1,800	1,680	1,451.8	1,334	
		B配点	2,700	2,050	1,931.9	1,866	900	830	759.2	638	1,800	1,347	1,172.8	1,068	
	保健学科	看護学専攻	文科系	1,700	1,224	1,139.0	1,085	900	751	675.1	621	800	562	463.9	388
			理科系	1,700	1,231	1,021.0	870	900	737	667.4	602	800	506	353.5	246
		理学療法専攻	文科系	1,700		※		900		※		800		※	
			理科系	1,700	1,157	980.1	837	900	731	644.3	567	800	478	335.8	232
			文科系	1,700	1,162	965.2	785	900	752	594.9	475	800	446	370.4	258
			理科系	1,700	1,246	909.8	770	900	804	621.6	558	800	442	288.1	186
歯学部	歯学科		2,100	1,557	1,364.4	1,248	900	772	707.8	610	1,200	798	656.6	544	
		口腔健康科学科	口腔保健学専攻	1,400	1,018	951.4	908	800	610	567.2	533	600	422	384.2	342
			口腔工学専攻	1,300	818	711.1	637	800	584	526.9	446	500	257	184.1	131
薬学部	薬学科		2,100	1,703	1,476.6	1,388	900	804	735.4	655	1,200	902	741.2	662	
	薬科学科		2,100	1,494	1,307.0	1,108	900	735	663.0	610	1,200	820	644.0	498	
工学部	第一類(機械・輸送・材料・エネルギー系)		2,500	1,797	1,520.5	1,424	900	738	653.6	580	1,600	1,086	866.9	715	
	第二類(電気電子・システム情報系)		2,400	1,624	1,425.8	1,326	900	734	669.0	587	1,500	916	757.6	626	
	第三類(応用化学・生物工学・化学工学系)		2,100	1,505	1,278.8	1,203	900	741	649.8	546	1,200	822	629.1	518	
	第四類(建設・環境系)		2,100	1,530	1,299.4	1,186	900	743	669.8	600	1,200	818	629.5	512	
	工学特別コース		2,400	1,492	1,360.2	1,262	900	719	638.8	581	1,500	827	722.2	611	
生物生産学部	生物生産学科		1,900	1,357	1,190.6	1,076	900	759	674.7	595	1,000	694	515.9	385	
情報科学部	情報科学科	A型	2,100	1,575	1,300.3	1,173	900	817	667.7	562	1,200	864	632.6	513	
		B型	2,100	1,497	1,303.0	1,175	900	785	691.6	596	1,200	816	611.4	490	

(注1) ※は合格者が10名未満のため公表しないことを示しています。

(注2) 追試験受験者の得点は含みません。

(注3) 追加合格の合格者は含みません。

(注4) この表の数値は、小数点以下の部分を四捨五入してデータ処理したものです。  
ただし、平均値については、小数点以下第2位を四捨五入し、小数点以下第1位まで示しています。

【後期日程】(合格者)

学部名	学科・類(系)・コース・専攻		総合点				大学入学共通テスト				個別学力検査等				
			配点	最高	平均	最低	配点	最高	平均	最低	配点	最高	平均	最低	
総合科学部	総合科学科		1,700	1,518	1,405.3	1,351	1,500	1,339	1,248.9	1,191	200	200	157.0	87	
文学部	人文学科		1,000	859	797.7	738	900	777	713.1	648	100	93	84.7	77	
教育学部	第一類 (学校教育系)	初等教育 教員養成コース	文科系	1,200	961	883.7	821	900	725	656.6	568	300	270	227.1	175
			理科系	1,200		※		900		※		300		※	
		特別支援教育 教員養成コース	文科系	1,200		※		900		※		300		※	
			理科系	1,200		※		900		※		300		※	
	第二類 (科学文化教育系)	自然系コース		1,200		※		900		※		300		※	
		数理系コース		1,200		※		900		※		300		※	
		技術・情報系コース		1,200		※		700		※		500		※	
		社会系コース		1,200		※		900		※		300		※	
	第四類 (生涯活動教育系)	健康スポーツ系コース		1,400		※		700		※		700		※	
		人間生活系コース		1,200		※		900		※		300		※	
		音楽文化系コース		1,200		※		700		※		500		※	
造形芸術系コース		1,200		※		700		※		500		※			
第五類 (人間形成基礎系)	教育学系コース		1,200		※		900		※		300		※		
	心理学系コース		1,200		※		900		※		300		※		
法学部	法学科	昼間コース		800	622	553.1	517	500	460	422.8	383	300	183	130.3	82
		夜間主コース		800	544	488.0	441	500	416	385.2	347	300	140	102.8	66
経済学部	経済学科	昼間コース	文科系	2,600	2,183	2,034.0	1,817	2,200	1,888	1,739.2	1,513	400	350	295.2	234
			理科系	2,600		※		2,200		※		400		※	
		夜間主コース		2,300	1,712	1,488.6	1,289	1,900	1,484	1,201.8	997	400	352	286.8	228
理学部	数学科		1,000	710	614.4	556	500	464	412.0	349	500	333	202.4	100	
	物理学科		1,200	1,054	947.1	860	600	568	501.8	448	600	550	445.3	335	
	化学科		1,000	859	819.8	777	600	515	497.4	465	400	350	322.4	262	
	地球惑星システム学科		800		※		600		※		200		※		
歯学部	歯学科		1,650	1,305	1,208.9	1,145	900	784	723.9	678	750	548	484.9	425	
	口腔健康科学科	口腔工学専攻	1,000		※		800		※		200		※		
工学部	第一類(機械・輸送・材料・エネルギー系)		700		※		600		※		100		※		
	第二類(電気電子・システム情報系)		1,400	1,261	1,067.6	879	1,300	1,194	1,006.3	842	100	84	61.3	37	
	第三類(応用化学・生物工学・化学工学系)		700		※		600		※		100		※		
	第四類(建設・環境系)		700		※		600		※		100		※		
生物生産学部	生物生産学科		900		※		900		※						
情報科学部	情報科学科		1,300	1,167	1,146.2	1,108	1,200	1,122	1,083.8	1,050	100	90	62.4	35	

(注1) 上記以外の学部学科・類(系)・コース・専攻等は、後期日程を実施していません。

(注2) ※は合格者が10名未満のため公表しないことを示しています。

(注3) 追加合格の合格者は含みません。

(注4) この表の数値は、小数点以下の部分を四捨五入してデータ処理したものです。  
ただし、平均値については、小数点以下第2位を四捨五入し、小数点以下第1位まで示しています。