

医系科学研究科 口腔生理学研究室

生命システム・その中で働く細胞・分子の
かたちと働き（時空間ダイナミクス）

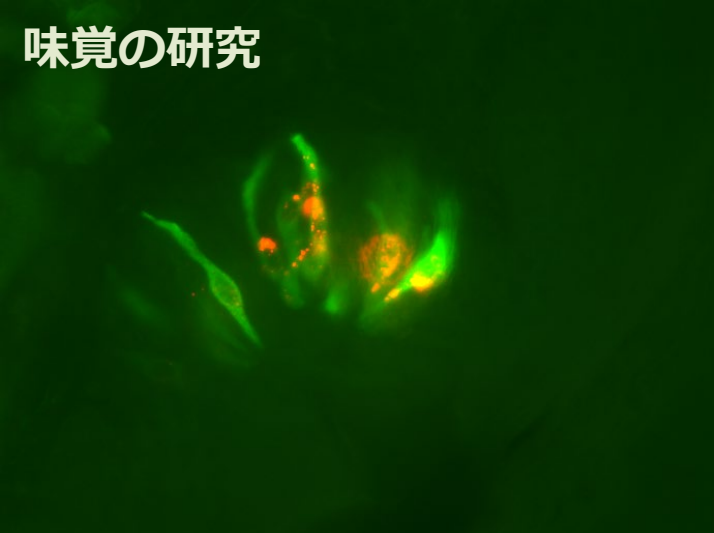
はとても美しいものです。

それらの中で新しい発見をしていきます。
それらの発見はまたとても美しいものです。

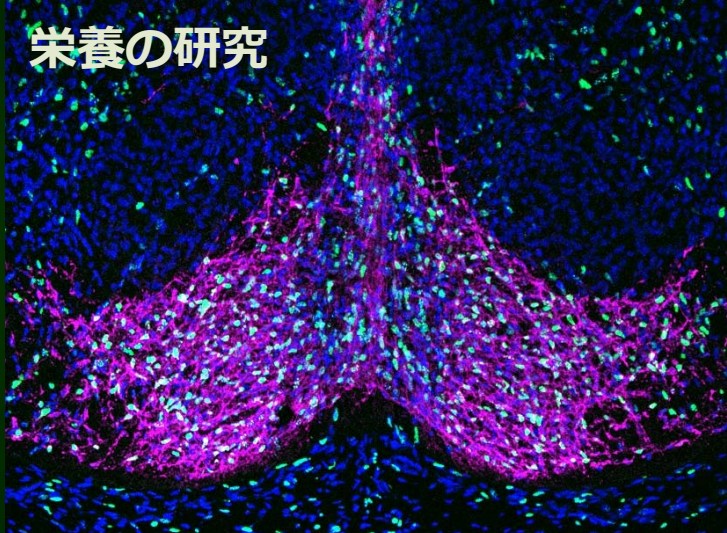
美しい発見を追い求めましょう。

それが将来、誰か・何か(新医療の開発など)
の役に立ちます。

味覚の研究

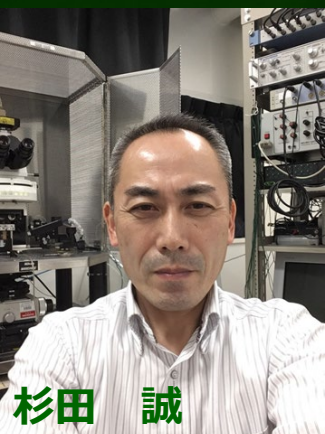


栄養の研究



研究内容

- 味覚識別と味覚誘発行動・情動の神経回路基盤に関する研究
- 妊娠中の必須脂肪酸摂取が子の脳発生・脳機能に及ぼす影響の研究
- 唾液腺等の上皮膜輸送に関与するイオンチャネル・トランスポーター機能の分子生理学的解析
- 脳機能動態・病態の時空間ダイナミクスの可視化と分子マーカー
- 嚢胞性線維症原因遺伝子(CFTR)の分子機能と変異体の病態発現に果たす役割に関する研究



杉田 誠



酒寄 信幸

研究室ホームページ

<https://oralphysiology.wixsite.com/hiroshima>

興味のある方はぜひ
ご連絡ください

連絡先(E-mail)

sugisan@hiroshima-u.ac.jp (杉田 誠)

sakayori@hiroshima-u.ac.jp (酒寄信幸)