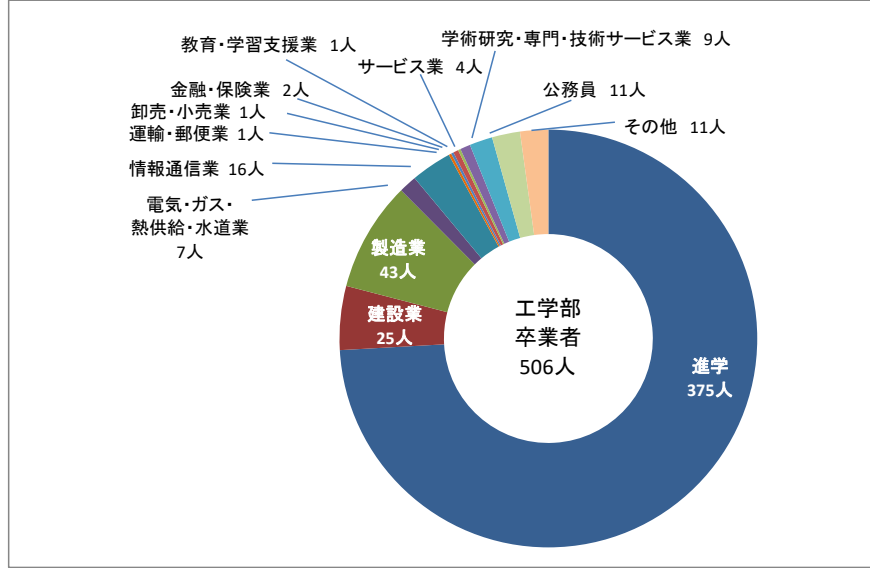
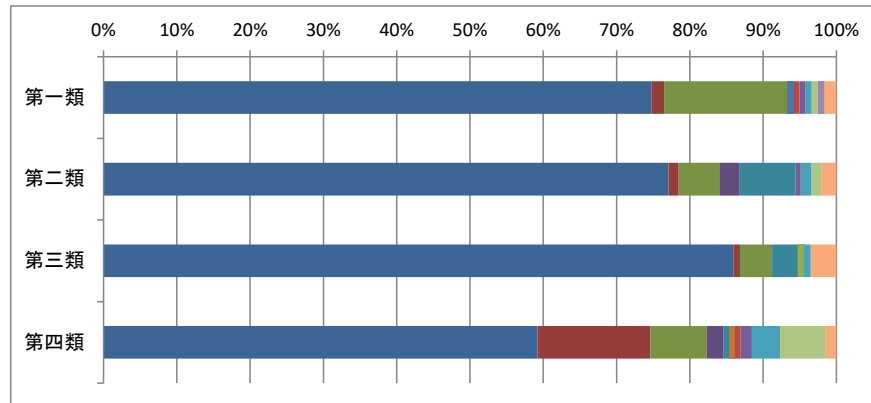


令和2年度工学部卒業者の進路

工学部卒業生の総計



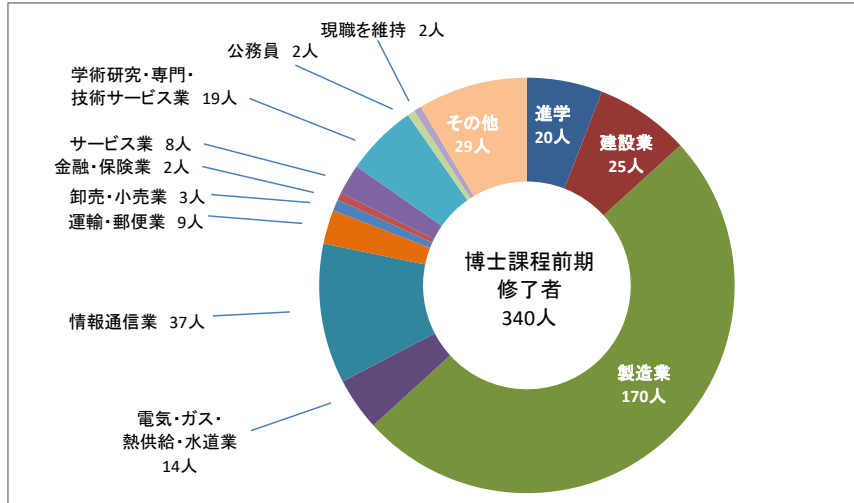
類毎の業種割合



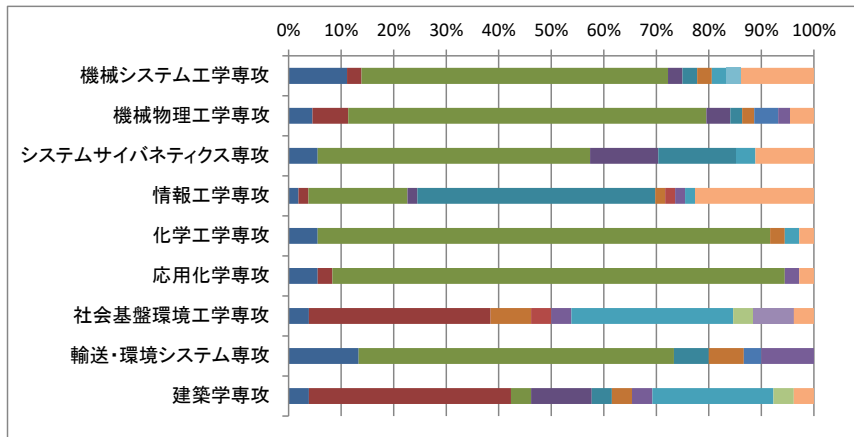
	進学	建設業	製造業	電気・ガス・熱供給・水道業	情報通信業	運輸・郵便業	卸売・小売業	金融・保険業	教育・学習支援業	サービス業	学術研究・専門・技術サービス業	不動産業・物品賃貸業	宿泊業・飲食サービス業	生活関連サービス業・娯楽業	公務員	専修学校・外国の学校等入学	その他	計
第一類	89	2	20	0	0	0	1	1	0	1	1	0	0	0	1	0	2	118
第二類	111	2	8	4	11	0	0	0	0	1	2	0	0	0	2	0	3	144
第三類	98	1	5	0	4	0	0	0	1	0	1	0	0	0	0	0	4	114
第四類	77	20	10	3	1	1	0	1	0	2	5	0	0	0	8	0	2	130
工学部合計	375	25	43	7	16	1	1	2	1	4	9	0	0	0	11	0	11	506

令和2年度工学研究科博士課程前期修了者の進路

博士課程前期修了者の総計



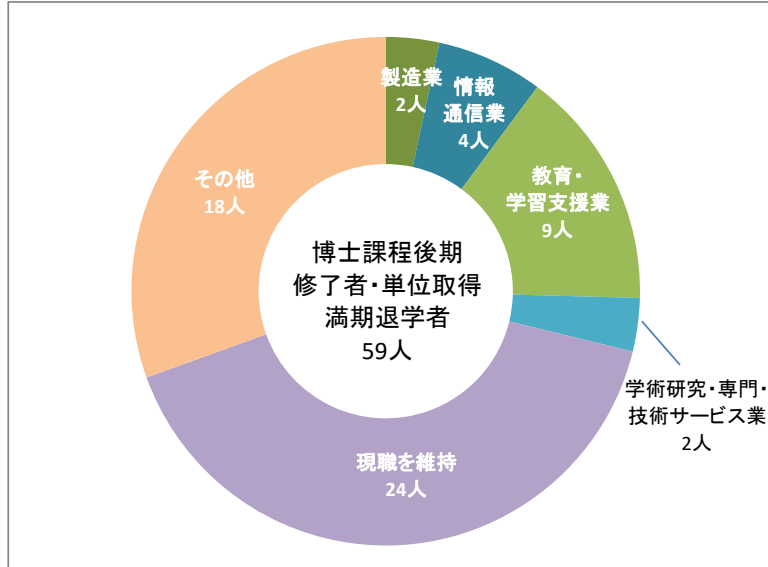
専攻毎の業種割合



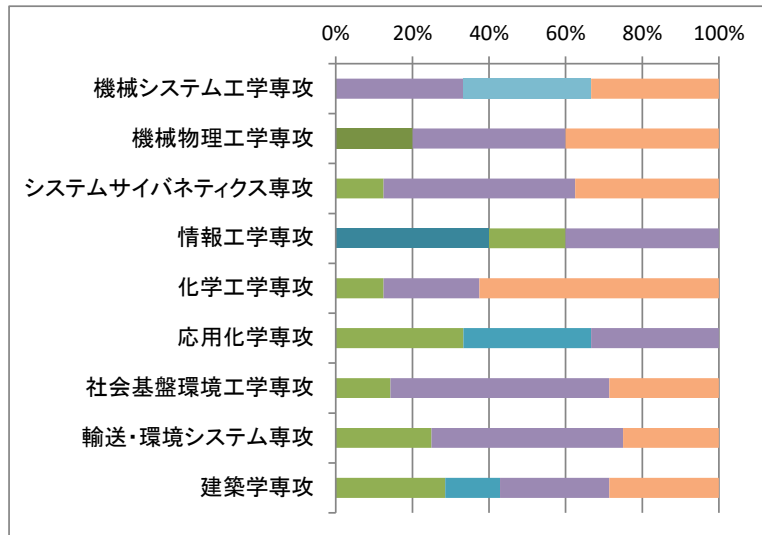
	進学	建設業	製造業	電気・ガス・熱供給・水道業	情報通信業	運輸・郵便業	卸売・小売業	金融・保険業	教育・学習支援業	サービス業	学術研究・専門・技術サービス業	不動産業・物品賃貸業	宿泊業・飲食サービス業	生活関連サービス業・娯楽業	公務員	現職を維持	その他	計
機械システム工学専攻	4	1	21	1	1	1	0	0	0	0	1	0	0	0	0	0	5	35
機械物理学専攻	2	3	30	2	1	1	2	0	0	1	0	0	0	0	0	0	2	44
システムサイバネティクス専攻	3	0	28	7	8	0	0	0	0	0	2	0	0	0	0	0	6	54
情報工学専攻	1	1	10	1	24	1	0	1	0	1	1	0	0	0	0	0	12	53
化学工学専攻	2	0	31	0	0	1	0	0	0	0	1	0	0	0	0	0	1	36
応用化学専攻	2	1	31	0	0	0	0	0	0	1	0	0	0	0	0	0	1	36
社会基盤環境工学専攻	1	9	0	0	0	2	0	1	0	1	8	0	0	0	1	2	1	26
輸送・環境システム専攻	4	0	18	0	2	2	1	0	0	3	0	0	0	0	0	0	0	30
建築学専攻	1	10	1	3	1	1	0	0	0	1	6	0	0	0	1	0	1	26
研究科合計	20	25	170	14	37	9	3	2	0	8	19	0	0	0	2	2	29	340

令和2年度工学研究科博士課程後期修了者・単位取得満期退学者の進路

博士課程後期修了者・単位取得満期退学者の総計



専攻毎の業種割合



	進学	建設業	製造業	電気・ガス・熱供給・水道業	情報通信業	運輸・郵便業	卸売・小売業	金融・保険業	教育・学習支援業	サービス業	学術研究・専門・技術サービス業	不動産業・物品賃貸業	宿泊業・飲食サービス業	生活関連サービス業・娯楽業	公務員	現職を維持	その他	計
機械システム工学専攻	0	0	0	0	0	0	0	0	0	0	0	0	0	0	0	1	1	2
機械物理工学専攻	0	0	2	0	0	0	0	0	0	0	0	0	0	0	0	4	4	10
システムサイバネティクス専攻	0	0	0	0	0	0	0	0	1	0	0	0	0	0	0	4	3	8
情報工学専攻	0	0	0	4	0	0	0	0	2	0	0	0	0	0	0	4	0	10
化学工学専攻	0	0	0	0	0	0	0	0	1	0	0	0	0	0	0	2	5	8
応用化学専攻	0	0	0	0	0	0	0	0	1	0	1	0	0	0	0	1	0	3
社会基盤環境工学専攻	0	0	0	0	0	0	0	0	1	0	0	0	0	0	0	4	2	7
輸送・環境システム専攻	0	0	0	0	0	0	0	0	1	0	0	0	0	0	0	2	1	4
建築学専攻	0	0	0	0	0	0	0	0	2	0	1	0	0	0	0	2	2	7
研究科合計	0	0	2	0	4	0	0	0	9	0	2	0	0	0	0	24	18	59