

平成16年度

入学者選抜結果情報

広島大学

平成16年度入学者選抜の結果をお知らせします。

目 次

1. 入学試験実施状況	1
2. 競争率（受験者／合格者）推移	6
3. 出身高等学校所在都道府県別志願者，合格者状況	7
4. 出身高等学校所在（広島県内，県外）別志願者，合格者状況	11
5. 高等学校卒業年度別受験者，合格者状況	13
6. 高等学校卒業年度別割合	15
7. 現役受験者，合格者推移	15
8. 年齢別受験者，合格者状況	16
9. 高等学校課程別受験者，合格者状況	17
10. 選択科目別受験者，合格者状況	18
11. 調査書状況	23
12. 大学入試センター試験 学部，学科等別最高・最低・平均得点	24
13. 個別学力検査 学部，学科等別最高・最低・平均得点	32

1. 入学試験実施状況

学部等	入学定員	試験日程	募集人員	志願者数	受験者数	合格者数	合格者総数	入学辞退者数	入学者数
総合科学部	130	AO	若干名	6	5	5	150	12	138
		AO(フェニックス)	若干名	2	2	1			
		前期	104	245	240	116			
		後期	26	124	49	28			
文学部	140	推薦	25	93	93	29	162	10	152
		AO	若干名	1	1	1			
		AO(フェニックス)	若干名	2	2	2			
		前期	85	240	220	95			
教育学部	495	後期	30	265	105	35	544	11	533
		推薦	69	287	286	77			
		AO	12	71	35	13			
		AO(フェニックス)	若干名	1	1	0			
法学部	140	帰国	若干名	6	6	2	157	12	145
		前期	327	690	680	358			
		後期	87	483	245	94			
		推薦	5	29	29	7			
経済学部	150	AO	5	7	6	2	167	13	154
		前期	110	296	289	128			
		後期	30	120	45	30			
		推薦	25	45	44	28			
法学部	40	社会人	20	51	49	22	47	5	42
		AO(フェニックス)	若干名	1	1	1			
		前期	10	155	147	14			
		後期	5	137	77	5			
経済学部	60	中国	若干名	4	4	2	66	3	63
		AO(フェニックス)	若干名	0	0	0			
		前期	15	81	74	24			
		後期	5	121	65	5			
理学部	230	AO	37	79	76	38	269	26	243
		前期	148	334	322	167			
		後期	45	324	163	64			
医学部	280	前期	214	846	817	235	302	12	290
		後期	63	339	175	67 (追加合格1名を含む)			
		専門	3以内	2	2	0			
歯学部	55	AO	5	18	17	5	61	6	55
		前期	35	161	151	35			
		後期	15	228	154	21 (追加合格3名を含む)			
工学部	490	推薦	48	112	112	52	535	23	512
		AO	5	4	4	3			
		AO(フェニックス)	若干名	0	0	0			
		前期	380	704	694	431			
生物生産学部	90	後期	57	247	66	49	111	9	102
		推薦	15	75	75	19			
		AO	5	5	5	4			
		AO(フェニックス)	若干名	1	1	1			
合計	2,300	前期	60	141	129	73	2,571	142	2,429
		後期	10	69	24	14			
		特選	222	711	706	245			
		AO	74	206	164	81			
合計	2,300	前期	1,598	4,179	4,038	1,803	2,571	142	2,429
		後期	403	2,658	1,257	442			
		特選	222	711	706	245			
		専門	3以内	2	2	0 (追加合格4名を含む)			

(注) 1 合格者数には、追加合格の合格者数を含みます。

2 ◎は私費外国人留学生を外数で示します。

3 (マ)はマレーシア政府派遣留学生を、(韓)は日韓共同理工系学部留学生を、それぞれ外数で示します。

4 AOはアドミッション・オフィス方式選抜(AO入試)を、AO(フェニックス)はアドミッション・オフィス方式選抜(AO入試)＜高齢者対象フェニックス入学制度＞を、帰国は帰国子女特別選抜を、中国は中国引揚者等子女特別選抜を、社会人は社会人特別選抜を示します。

5 専門は専門高校・総合学科卒業生選抜を示します。

6 AO入試及び推薦入学等特別選抜(特選)の受験者数は、第2次選考受験者を示します。

「前期日程」 実施状況

学 部	学科・類(系)・コース・専攻	募集人員	志 願 者 数	受 験 者 数	合 格 者 数	入 学 者 数	
総合科学部	総 合 科 学 科	104	245	240	116	110	
文 学 部	人 文 学 科	85	240	220	95	89	
教 育 学 部	第 一 類 (学校教育系)	初等教育教員養成コース	136	231	225	120	120
		障害児教育教員養成コース				22	22
		小 計				142	142
	第 二 類 (科学文化教育系)	自然系コース	55	119	118	17	17
		数理系コース				17	17
		技術・情報系コース				11	11
		社会系コース				18	18
	小 計	63	63				
	第 三 類 (言語文化教育系)	国語文化系コース	52	102	102	15	15
		英語文化系コース				18	18
		日本語教育系コース				22	22
		小 計				55	55
	第 四 類 (生涯活動教育系)	健康スポーツ系コース	46	152	150	15	15
		人間生活系コース				22	21
		音楽文化系コース				14	13
		造形芸術系コース				4	4
		小 計				55	53
	第 五 類 (人間形成基礎系)	教育学系コース	38	86	85	23	23
		心理学系コース				20	18
小 計		43				41	
計		327	690	680	358	354	
法 学 部	法 学 科	昼 間 コ ー ス	110	◎ ⁹ 286	◎ ⁷ 275	◎ ⁷ 127	◎ ⁶ 118
		夜 間 主 コ ー ス	10	155	147	14	12
経 済 学 部	経 済 学 科	昼 間 コ ー ス	110	◎ ¹ 296	◎ ¹ 289	◎ ¹ 128	118
		夜 間 主 コ ー ス	15	81	74	24	22
理 学 部	数 学 科	30	58	55	32	30	
	物 理 科 学 科	36	97	94	43	43	
	化 学 科	39	64	60	41	37	
	生 物 科 学 科	29	77	75	34	32	
	地 球 惑 星 シ ス テ ム 学 科	14	38	38	17	17	
	計	148	334	322	167	159	
医 学 部	医 学 科	75	◎ ¹ 355	◎ ¹ 333	75	75	
	総 合 薬 学 科	45	206	204	50	50	
	保健学科	看 護 学 専 攻	46	108	108	55	52
		理 学 療 法 学 専 攻	24	94	92	28	28
		作 業 療 法 学 専 攻	24	83	80	27	25
		小 計	94	285	280	110	105
計	214	◎ ¹ 846	◎ ¹ 817	235	230		
歯 学 部	歯 学 科	35	◎ ¹ 161	151	35	31	
工 学 部	第 一 類 (機械システム工学系)	90	194	189	101	99	
	第 二 類 (電気・電子・システム・情報系)	115	162	160	134	131	
	第 三 類 (化学・バイオ・プロセス系)	83	163	161	93	89	
	第 四 類 (建設・環境系)	92	185	184	103	103	
	計	380	704	694	431	422	
生物生産学部	生 物 生 産 学 科	60	141	129	73	67	
合 計		1,598	◎ ¹² 4,179	◎ ⁹ 4,038	◎ ⁸ 1,803	◎ ⁶ 1,732	

(注) 1. ◎印は、私費外国人留学生を外数で示します。

2. 募集人員、志願者数、受験者数及び合格者数は、アドミッション・オフィス入試及び推薦入学・帰国子女・中国引揚者等子女・社会人特別選抜を除きます。

「後期日程」 実施状況

学 部	学科・類(系)・コース・専攻	募集人員	志 願 者 数	受 験 者 数	合 格 者 数	入 学 者 数	
総合科学部	総合科学科	26	124	49	28	23	
文学部	人文学科	30	265	105	35	31	
教育学部	第一類 (学校教育系)	初等教育教員養成コース	36	177	80	30	30
		障害児教育教員養成コース				6	6
		小計				36	36
	第二類 (科学文化教育系)	自然系コース	12	72	32	2	2
		数理系コース				3	3
		技術・情報系コース				2	1
		社会系コース				5	4
		小計				12	10
	第三類 (言語文化教育系)	国語文化系コース	12	51	23	4	4
		英語文化系コース				4	4
		日本語教育系コース				4	4
		小計				12	12
	第四類 (生涯活動教育系)	健康スポーツ系コース	17	123	78	10	9
		人間生活系コース				3	3
		音楽文化系コース				4	4
		造形芸術系コース				4	4
		小計				21	20
第五類 (人間形成基礎系)	教育学系コース	10	60	32	6	4	
	心理学系コース				7	7	
	小計				13	11	
計		87	483	245	94	89	
法学部	法学科	昼間コース	30	◎ ¹ 201	◎ ¹ 89	30	27
		夜間主コース	5	137	77	5	4
経済学部	経済学科	昼間コース	30	◎ ² 120	◎ ¹ 45	◎ ¹ 30	◎ ¹ 27
		夜間主コース	5	121	65	5	4
理学部	数 学 科	8	72	37	13	10	
	物 理 科 学 科	15	93	44	16	14	
	化 学 科	13	106	52	26	16	
	生 物 科 学 科	5	28	16	5	5	
	地球惑星システム学科	4	25	14	4	2	
	計	45	324	163	64	47	
医学部	医 学 科	25	163	94	25	24	
	総合薬学科	15	68	33	17	16	
	保健学科	看護学専攻	11	44	17	11	9
		理学療法専攻	6	33	13	7	5
		作業療法専攻	6	31	18	6	5
		小計	23	108	48	24	19
計	63	339	175	66	59		
歯学部	歯 学 科	15	◎ ¹ 228	◎ ¹ 154	18	16	
工学部	第一類 (機械システム工学系)	15	72	20	17	11	
	第二類 (電気・電子・システム・情報系)	15	52	14	11	10	
	第三類 (化学・バイオ・プロセス系)	11	◎ ¹ 47	◎ ¹ 12	◎ ¹ 7	◎ ¹ 2	
	第四類 (建設・環境系)	16	◎ ¹ 76	20	14	12	
	計	57	◎ ² 247	◎ ¹ 66	◎ ¹ 49	◎ ¹ 35	
生物生産学部	生 物 生 産 学 科	10	69	24	14	11	
合 計		403	◎ ⁶ 2,658	◎ ⁴ 1,257	◎ ² 438	◎ ² 373	
専門高校・総合学科卒業生選抜	医学部 保健学科 看護学専攻	3以内	2	2	0	0	

(注) 1. ◎印は、私費外国人留学生を外数で示します。

2. 募集人員、志願者数、受験者数及び合格者数は、アドミッション・オフィス入試及び推薦入学・帰国子女・中国引揚者等子女・社会人特別選抜を除きます。

「推薦入学(大学入試センター試験を課さない選抜)」実施状況

学部，学科等				募集人員	志願者数	受験者数	合格者数	入学者数
教育学部	第二類 (科学文化教育系)	自然系コース		9	23	23	10	10
		数理系コース		5	34	34	5	5
		技術・情報系 コース	A推薦	3	5	5	4	4
			B推薦	2	4	4	1	1
			小計	5	9	9	5	5
	第三類 (言語文化教育系)	国語文化系コース		5	25	25	7	7
		英語文化系コース		5	34	34	7	7
		日本語教育系コース		10	41	41	10	10
	第四類 (生涯活動教育系)	健康スポーツ系コース		10	43	43	10	10
		人間生活系コース		3	14	14	6	6
		音楽文化系コース		5	25	25	5	5
		造形芸術系コース		7	21	20	7	7
	第五類 (人間形成基礎系)	教育学系コース		5	18	18	5	5
計				69	287	286	77	77
経済学部	経済学科	昼間コース	A推薦	3	25	25	5	5
			B推薦	2	4	4	2	2
			小計	5	29	29	7	7
		夜間主コース		25	45	44	28	28
		計				30	74	73
工学部	第三類 (化学・バイオ・プロセス系)	A推薦		20	45	45	25	25
		B推薦		1	0	0	0	0
		小計		21	45	45	25	25
	第四類 (建設・環境系)		27	67	67	27	27	
	計				48	112	112	52
合計				147	473	471	164	164

「推薦入学(大学入試センター試験を課す選抜)」実施状況

学部，学科等				募集人員	志願者数	受験者数	合格者数	入学者数
文学部	人文学科	A推薦		22	87	87	26	26
		B推薦		3	6	6	3	3
		計		25	93	93	29	29
生物生産学部	生物生産学科			15	75	75	19	19
合計				40	168	168	48	48

「帰国子女特別選抜」実施状況

学部，学科等				募集人員	志願者数	受験者数	合格者数	入学者数
教育学部	第三類 (言語文化教育系)	日本語教育系コース		若干名	6	6	2	0
合計					6	6	2	0

「中国引揚者等子女特別選抜」実施状況

学部，学科等				募集人員	志願者数	受験者数	合格者数	入学者数
経済学部	経済学科	夜間主コース		若干名	4	4	2	2
合計					4	4	2	2

「社会人特別選抜」実施状況

学部，学科等				募集人員	志願者数	受験者数	合格者数	入学者数
法学部	法学科	夜間主コース		20	51	49	22	20
経済学部	経済学科	夜間主コース		15	9	8	7	7
合計				35	60	57	29	27

「AO入試(大学入試センター試験を課さない選抜)」実施状況

学部，学科等		募集人員	志願者数	受験者数	合格者数	入学者数
総合科学部	総合科学科	若干名	6	5	5	4
文学部	人文学科	若干名	1	1	1	1
教育学部	第二類 (科学文化教育系) 社会系コース	2	16	11	2	2
経済学部	経済学科 昼間コース	5	7	6	2	2
理学部	数学科	9	23	22	8	8
	物理学科	15	26	25	17	16
	化学科	7	18	18	7	7
	地球惑星システム学科	6	12	11	6	6
	計	37	79	76	38	37
工学部	第二類 (電気・電子・システム・情報系)	5	4	4	3	3
合計		49	113	103	51	49

「AO入試(大学入試センター試験を課す選抜)」実施状況

学部，学科等		募集人員	志願者数	受験者数	合格者数	入学者数	
教育学部	第一類 (学校教育系)	初等教育教員養成コース	5	45	15	6	6
		障害児教育教員養成コース	3	7	7	3	3
	第五類 (人間形成基礎系)	心理学系コース	2	3	2	2	2
	計	10	55	24	11	11	
法学部	法学科 夜間主コース	5	8	8	5	5	
歯学部	歯学科	5	18	17	5	5	
生物生産学部	生物生産学科	5	5	5	4	4	
合計		25	86	54	25	25	

「AO入試(高齢者対象フェニックス入学制度)」実施状況

学部，学科等		募集人員	志願者数	受験者数	合格者数	入学者数	
総合科学部	総合科学科	若干名	2	2	1	1	
文学部	人文学科	若干名	2	2	2	2	
教育学部	第二類 (科学文化教育系)	自然系コース	若干名	0	0	0	0
		数理系コース	若干名	0	0	0	0
		技術・情報系コース	若干名	0	0	0	0
		社会系コース	若干名	0	0	0	0
	第三類 (言語文化教育系)	国語文化系コース	若干名	0	0	0	0
		英語文化系コース	若干名	1	1	0	0
		日本語教育系コース	若干名	0	0	0	0
	第四類 (生涯活動教育系)	健康スポーツ系コース	若干名	0	0	0	0
		人間生活系コース	若干名	0	0	0	0
		音楽文化系コース	若干名	0	0	0	0
		造形芸術系コース	若干名	0	0	0	0
	第五類 (人間形成基礎系)	教育学系コース	若干名	0	0	0	0
		心理学系コース	若干名	0	0	0	0
	計		1	1	0	0	
法学部	法学科 夜間主コース	若干名	1	1	1	1	
経済学部	経済学科 夜間主コース	若干名	0	0	0	0	
工学部	第一類 (機械システム工学系)	若干名	0	0	0	0	
	第二類 (電気・電子・システム・情報系)	若干名	0	0	0	0	
	第三類 (化学・バイオ・プロセス系)	若干名	0	0	0	0	
	第四類 (建設・環境系)	若干名	0	0	0	0	
	計		0	0	0	0	
生物生産学部	生物生産学科	若干名	1	1	1	1	
合計			7	7	5	5	

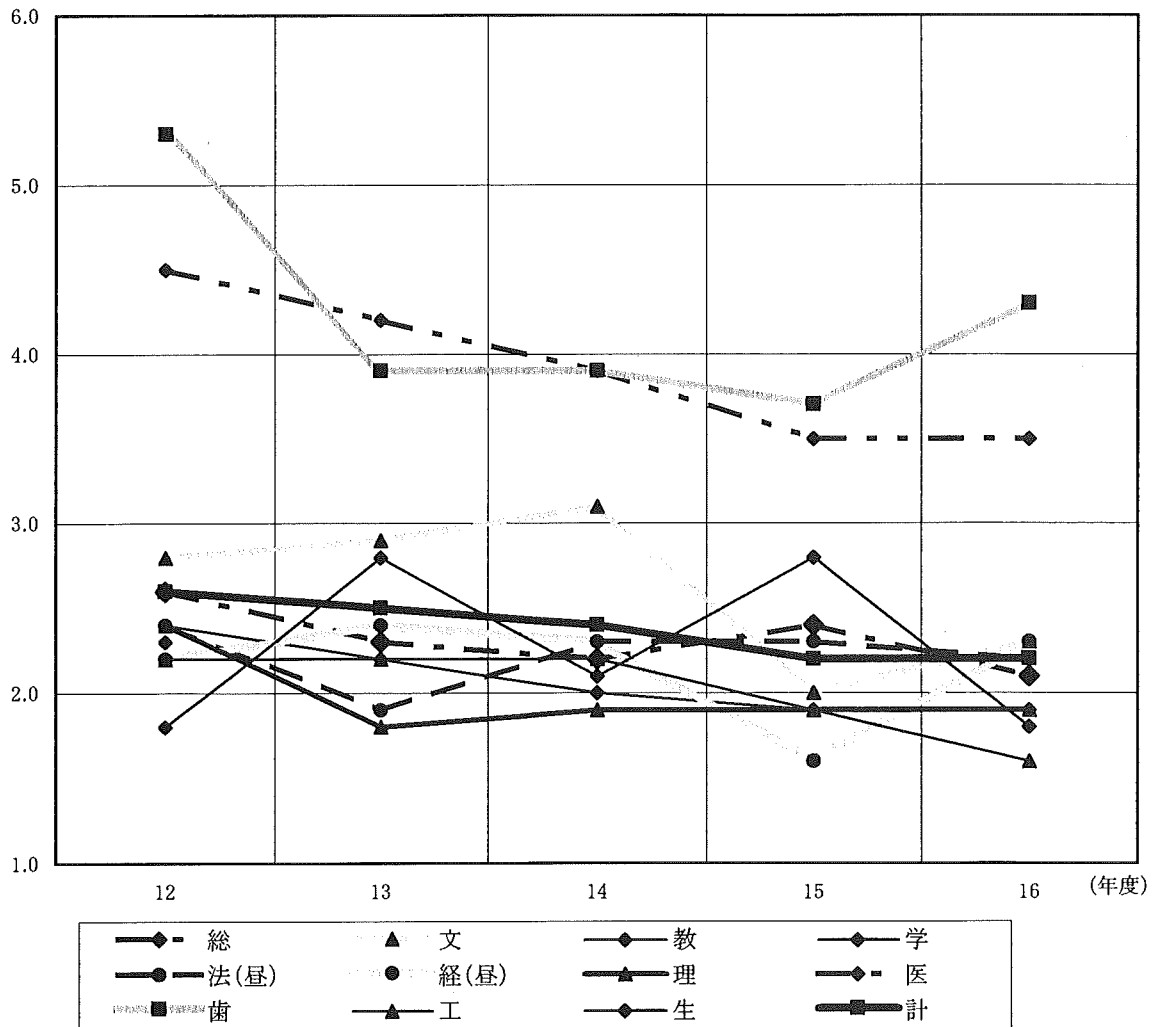
2. 競争率(受験者/合格者)推移

年度	学部	総	文	教	学	法(昼)	法(夜)	経(昼)	経(夜)	理	医	歯	工	生	全体
		12	前後	2.6	2.8	2.4	2.3	2.4	2.6	2.2	2.0	2.4	4.5	5.3	2.2
	後	2.9	3.3	3.5	3.0	2.7	5.6	1.8	3.8	3.2	5.6	13.6	2.3	2.2	3.5
13	前後	2.3	2.9	2.2		1.9	2.4	2.4	2.6	1.8	4.2	3.9	2.2	2.8	2.5
	後	2.1	1.9	2.1		2.1	6.0	1.7	4.4	2.8	3.7	12.8	1.8	3.4	2.8
14	前後	2.2	3.1	2.0		2.3	4.2	2.3	1.5	1.9	3.9	3.9	2.2	2.1	2.4
	後	2.1	2.5	3.1		2.1	8.6	1.6	2.4	2.6	3.2	7.3	1.3	3.6	2.7
15	前後	2.4	2.0	1.9		2.3	2.2	1.6	3.6	1.9	3.5	3.7	1.9	2.8	2.2
	後	2.5	1.1	2.0		3.0	5.8	2.3	4.2	2.5	4.2	13.6	1.5	3.5	2.9
16	前後	2.1	2.3	1.9		2.2	10.5	2.3	3.1	1.9	3.5	4.3	1.6	1.8	2.2
	後	1.8	3.0	2.6		3.0	15.4	1.5	13.0	2.5	2.6	7.3	1.3	1.7	2.8

学校教育学部は平成13年4月から学生の募集を停止しています。

【前期日程】

(競争率)



3. 出身高等学校所在都道府県別志願者，合格者状況

[上段－合格者，下段－志願者，（ ）内は女子で内数]

学部 都道府県	総合科学部	文学部	教育学部	法学部(昼)	法学部(夜)	経済学部(昼)	経済学部(夜)	理学部	医学部	歯学部	工学部	生物生産学部	合計
北海道	(1) 3		(1) 1	(1) 1				1	(1) 2		1		(4) 9
	(1) 5	1	(2) 2	(2) 4	(1) 2			(1) 5	(4) 10	(1) 2	1		(12) 32
青森													
	(1) 1						1	1			2		(1) 5
岩手									(1) 1				(1) 1
						2	(1) 4		(1) 1				(2) 7
宮城		(1) 1	2										(1) 3
		(2) 2	3		1				(1) 2	(3) 5			(6) 13
秋田													
		(1) 1								(1) 1			(2) 2
山形													
	1	1						1					3
福島							(1) 1			(1) 1			(2) 2
		(2) 2		1			(2) 2			(3) 3	(1) 1		(8) 9
茨城										(1) 2			(1) 2
	(1) 2	1	1					1		(3) 6		1	(4) 12
栃木			1					(1) 1	(1) 1		1		(2) 4
	1		(1) 2	1				(1) 3	(2) 3		(1) 3		(5) 13
群馬		1					(1) 1		1	1			(1) 4
		1		(1) 3			(1) 1		(3) 6	(2) 7			(7) 18
埼玉			(1) 1					(1) 1	1		1		(2) 4
	(1) 1		(5) 5					(3) 6	(3) 6	(1) 2	1		(13) 21
千葉										2			2
		(1) 2	2						(3) 8	9		1	(4) 22
東京	(1) 2	(1) 1		(1) 1				(1) 2	(3) 4		1		(7) 12
	(2) 3	(1) 2	(3) 3	(1) 2				(2) 9	(16) 25	(2) 10	7	(2) 2	(29) 63

都道府県	学部	総合科学部	文学部	教育学部	法学部(昼)	法学部(夜)	経済学部(昼)	経済学部(夜)	理学部	医学部	歯学部	工学部	生物生産学部	合計
	神奈川									2				
(14)	(1) 3	1	(2) 2			1		1	4	(7) 13	(2) 4	2		(12) 31
新潟						1					(1) 1			(1) 2
(15)	1	(1) 3	1			2					(1) 1			(2) 10
富山		(1) 1	(2) 2						1	(1) 1		3		(4) 8
(16)	(1) 1	(5) 5	(2) 4						1	(2) 3		3		(10) 17
石川		(1) 1	(3) 3				1	(1) 1	1	1	(1) 1	(1) 3		(7) 12
(17)		(4) 5	(5) 6	(1) 1		(1) 3	(1) 1	(1) 1	1	(4) 5	(4) 9	(1) 4	1	(21) 36
福井		(1) 2	(3) 8	(1) 1			1		(2) 4	(2) 2		5	1	(9) 25
(18)	(1) 1	(2) 3	(9) 20	(1) 1		1	1		(3) 8	(4) 8		(1) 9	2	(21) 56
山梨	(1) 1		(1) 1							1				(2) 3
(19)	(1) 1		(1) 1		1	1		1		(1) 2				(3) 7
長野			(1) 1	(2) 2					1	(2) 2		1	(1) 2	(6) 9
(20)		(1) 1	(1) 1	(2) 2	1		2		2	(4) 4	2	(1) 5	(2) 4	(11) 24
岐阜			(2) 4	(1) 3			1		(1) 1		(1) 2	1	1	(5) 13
(21)	(1) 2	4	(5) 12	(2) 5	(1) 1	3	2		(1) 6	(2) 2	(3) 11	1	(1) 2	(16) 51
静岡	(1) 2	(2) 3	(4) 9	(2) 5		1			(2) 4	(3) 3	(1) 3	(1) 2	(1) 3	(17) 36
(22)	(1) 3	(8) 11	(7) 17	(9) 19	(2) 4	2			(2) 11	(10) 14	(2) 9	(1) 6	(4) 12	(46) 108
愛知		(2) 9	(3) 13		1				7	(3) 5	(3) 8	(1) 4	3	(12) 51
(23)	(1) 6	(5) 24	(11) 33	(2) 8	(1) 5	5		(1) 3	(4) 29	(11) 22	(10) 30	(1) 14	(1) 4	(48) 183
三重		(1) 2	(2) 3	(3) 3			1		2	(2) 5		5	(1) 1	(9) 22
(24)		(2) 4	(7) 10	(6) 7	(1) 3	(1) 4			(1) 11	(7) 11	(1) 4		(3) 5	(29) 69
滋賀			(2) 1		2		2			(1) 2		(2) 7		(5) 21
(25)	4	(1) 5	(7) 20		4	1	4	2	(1) 5	(5) 14	(3) 5	(4) 15		(22) 79
京都		(1) 3	(3) 4		4		(1) 1			(3) 3	(1) 2		(3) 5	(12) 39
(26)	(2) 7	(5) 17	(6) 13	(2) 7		6	(2) 6	2	(1) 10	(5) 9	(5) 14		(5) 10	(33) 116
大阪	(1) 1	(1) 3	(4) 5				1		4	(3) 8	(1) 3	(1) 14	(2) 4	(13) 43
(27)	(3) 3	(4) 9	(14) 24		8	3	7		(5) 20	(20) 40	(8) 28	(2) 34	(4) 10	(60) 186

都道府県	学部	総合科学部	文学部	教育学部	法学部(昼)	法学部(夜)	経済学部(昼)	経済学部(夜)	理学部	医学部	歯学部	工学部	生物生産学部	合計
	兵庫	(2)	(7)	(19)	(3)	(1)	(4)	(1)	(5)	(6)	(1)	(6)	(4)	(59)
(28)	5	8	30	7	2	7	1	15	11	2	66	9	163	
	(7)	(19)	(52)	(5)	(3)	(6)	(3)	(13)	(18)	(9)	(12)	(12)	(159)	
	19	30	107	23	9	15	13	46	53	28	129	23	495	
奈良	(1)		(1)					(1)	(2)	(1)		(1)	(7)	
(29)	1		3			1		3	4	1	3	3	19	
	(3)	(3)	(3)					(1)	(5)	(4)		(1)	(20)	
	3	5	9	2		1		6	9	8	8	4	55	
和歌山	(1)		(3)	(2)						(1)		(1)	(8)	
(30)	1		9	3		3		1	1	1	1	2	22	
	(2)	(3)	(7)	(4)				(2)	(1)	(2)		(1)	(22)	
	4	4	20	7		4		6	9	3	9	2	68	
鳥取	(2)	(1)	(4)	(1)		(2)		(2)	(3)		(1)		(16)	
(31)	2	4	9	1		6		10	3	1	10	1	47	
	(2)	(13)	(11)	(3)		(3)	(2)	(6)	(13)	(1)	(2)		(56)	
	3	22	24	12	3	10	2	26	19	4	23	1	149	
島根	(4)	(5)	(11)			(1)		(3)	(11)		(3)	(3)	(41)	
(32)	6	6	21	2	2	9		7	19	1	24	4	101	
	(5)	(13)	(22)	(3)	(2)	(2)	(1)	(4)	(18)		(5)	(4)	(79)	
	11	17	41	8	7	19	3	13	33	4	40	7	203	
岡山	(1)	(9)	(11)			(1)		(1)	(1)	(1)	(5)	(4)	(34)	
(33)	3	11	19	2		7	2	11	7	2	30	5	99	
	(4)	(16)	(31)	(1)	(3)	(2)	(3)	(4)	(15)	(6)	(8)	(10)	(103)	
	7	23	53	12	4	14	12	31	38	18	56	13	281	
広島	(32)	(26)	(65)	(27)	(14)	(13)	(15)	(23)	(63)	(10)	(20)	(16)	(324)	
(34)	60	34	120	52	30	38	32	70	112	17	150	26	741	
	(68)	(119)	(229)	(67)	(88)	(32)	(32)	(59)	(226)	(38)	(32)	(44)	(1034)	
	146	169	407	169	176	113	88	208	446	94	317	70	2403	
山口	(3)	(3)	(28)	(5)				(3)	(12)		(2)		(56)	
(35)	5	7	38	11	1	11	3	11	16		30	4	137	
	(8)	(11)	(66)	(13)	(6)	(4)		(8)	(34)	(5)	(5)	(2)	(162)	
	14	28	107	33	16	31	5	35	60	6	60	10	405	
徳島	(1)	(5)	(8)	(1)	(1)	(1)		(1)	(1)	(1)	(1)	(1)	(22)	
(36)	1	9	11	3	3	2		7	5	1	15	2	59	
	(3)	(10)	(19)	(2)	(5)	(2)	(1)	(1)	(4)	(3)	(2)	(4)	(56)	
	3	16	32	6	10	4	2	15	13	9	22	8	140	
香川	(5)	(1)	(21)	(2)		(1)		(6)	(4)		(3)	(3)	(46)	
(37)	6	3	31	4		2	1	13	6		12	3	81	
	(11)	(6)	(57)	(5)	(1)	(7)	(1)	(9)	(24)	(3)	(7)	(5)	(136)	
	14	15	91	12	2	13	4	29	40	6	35	6	267	
愛媛	(4)	(9)	(30)	(1)	(1)	(1)			(7)	(1)	(2)	(3)	(59)	
(38)	9	11	40	6	1	5	1	22	15	2	35	5	152	
	(10)	(25)	(68)	(7)	(1)	(5)	(3)	(5)	(27)	(2)	(5)	(6)	(164)	
	19	31	96	14	2	23	8	38	57	9	60	17	374	
高知		(1)	(3)										(4)	
(39)		1	6			1	1	1	1		7		18	
	(3)	(6)	(11)	(5)					(4)	(1)		(1)	(31)	
	7	6	16	6	1	3	1	6	10	1	13	2	72	
福岡	(7)	(6)	(26)	(4)		(7)	(2)	(1)	(11)	(2)	(4)	(2)	(72)	
(40)	11	9	42	14	2	19	4	12	22	2	23	9	169	
	(13)	(20)	(70)	(11)	(8)	(18)	(6)	(7)	(33)	(5)	(6)	(10)	(207)	
	24	39	118	37	21	52	19	43	71	12	45	23	504	
佐賀	(1)	(1)	(8)	(1)				(1)	(1)		(2)	(3)	(18)	
(41)	1	2	17	6		2		4	2		16	6	56	
	(1)	(5)	(25)	(5)	(1)			(4)	(6)		(3)	(4)	(54)	
	4	10	43	15	6	8	3	14	10	2	23	12	150	

都道府県	学部	総合科学部	文学部	教育学部	法学部(昼)	法学部(夜)	経済学部(昼)	経済学部(夜)	理学部	医学部	歯学部	工学部	生物生産学部	合計
	長崎	(1) 1	(3) 7	(10) 22	(2) 5		(4) 13			7	(7) 9		(2) 21	(3) 5
(42)	(4) 5	(8) 17	(22) 45	(4) 8	(1) 7	(10) 33	(1) 1		(2) 14	(15) 25	(2) 5	(2) 29	(10) 14	(81) 203
熊本	(1) 6	(5) 5	(13) 24	(1) 4		(1) 6		1	(1) 7	(1) 4	(1) 1			(24) 64
(43)	(4) 15	(15) 18	(31) 55	(4) 12	(2) 6	(4) 19		9	(4) 15	(7) 18	(1) 8	(1) 13	(4) 6	(77) 194
大分	(2) 3	(6) 6	(7) 11	(1) 2		(3) 13			(2) 9	(6) 10			(2) 5	(29) 74
(44)	(4) 6	(11) 13	(15) 28	(2) 8	(1) 4	(8) 30	(3) 14		(4) 18	(12) 19		(1) 23	(6) 11	(67) 177
宮崎	(2) 3	(4) 5	(5) 9	(1) 1		(3) 7	(1) 5		(3) 9	(6) 7	(1) 1	(2) 5		(28) 54
(45)	(4) 7	(9) 11	(12) 21	(2) 3	18	(4) 13	(4) 24		(5) 13	(10) 14	(4) 10	(2) 6	(1) 5	(57) 145
鹿児島	(3) 8	(4) 5	(9) 14	(4) 8			(2) 8		(2) 10	(1) 3		(4) 13		(29) 78
(46)	(5) 12	(9) 16	(19) 33	(7) 15	(3) 18	(1) 10	(6) 28		(3) 21	(7) 20	(1) 5	(6) 22		(67) 201
沖縄			(1) 1	(2) 3						(1) 2				(4) 7
(47)	(3) 3	(1) 2	(2) 4	(3) 9	(3) 3			1		(4) 7	(3) 4			(19) 34
その他	(3) 5		(2) 3	(4) 7					1			(1) 2		(10) 21
(51～)	(3) 5	4	(3) 6	(5) 12	(1) 5			2	5	(3) 7	(3) 6	(2) 3	(1) 2	(21) 61
計	(81) 150	(108) 162	(317) 544	(73) 164	(17) 47	(43) 169	(24) 66		(63) 269	(170) 302	(31) 61	(64) 536	(54) 111	(1045) 2581
	(185) 377	(367) 601	(863) 1538	(187) 497	(135) 352	(113) 455	(72) 260		(166) 737	(601) 1188	(148) 409	(114) 1069	(148) 291	(3099) 7774

【注】 その他（51～）は検定・指定・認定及び在学指定を示す。

4. 出身高等学校所在（広島県内，県外）別志願者，合格者状況

（ ）内は女子で内数

区 分 学 部	志 願 者				合 格 者			
	県内	(%)	県外	(%)	県内	(%)	県外	(%)
総合科学部	(68) 146	38.7	(117) 231	61.3	(32) 60	40.0	(49) 90	60.0
文学部	(119) 169	28.1	(248) 432	71.9	(26) 34	21.0	(82) 128	79.0
教育学部	(229) 407	26.5	(634) 1,131	73.5	(65) 120	22.1	(252) 424	77.9
法学部（昼）	(67) 169	34.0	(120) 328	66.0	(27) 52	31.7	(46) 112	68.3
法学部（夜）	(88) 176	50.0	(47) 176	50.0	(14) 30	63.8	(3) 17	36.2
経済学部（昼）	(32) 113	24.8	(81) 342	75.2	(13) 38	22.5	(30) 131	77.5
経済学部（夜）	(32) 88	33.8	(40) 172	66.2	(15) 32	48.5	(9) 34	51.5
理学部	(59) 208	28.2	(107) 529	71.8	(23) 70	26.0	(40) 199	74.0
医学部	(226) 446	37.5	(375) 742	62.5	(63) 112	37.1	(107) 190	62.9
歯学部	(38) 94	23.0	(110) 315	77.0	(10) 17	27.9	(21) 44	72.1
工学部	(32) 317	29.7	(82) 752	70.3	(20) 150	28.0	(44) 386	72.0
生物生産学部	(44) 70	24.1	(104) 221	75.9	(16) 26	23.4	(38) 85	76.6
計	(1,034) 2,403	30.9	(2,065) 5,371	69.1	(324) 741	28.7	(721) 1,840	71.3
平成15年度	2,385	29.3	5,746	70.7	692	26.1	1,955	73.9
平成14年度	2,326	28.3	5,898	71.7	617	23.6	1,999	76.4

【前期日程，推薦入学等特別選抜】

() 内は女子で内数

区分 学部	志 願 者				合 格 者			
	県内	(%)	県外	(%)	県内	(%)	県外	(%)
総合科学部	(47) 97	38.3	(80) 156	61.7	(27) 47	38.5	(39) 75	61.5
文学部	(78) 108	32.1	(141) 228	67.9	(22) 28	22.0	(68) 99	78.0
教育学部	(155) 263	24.9	(459) 792	75.1	(52) 95	21.1	(214) 355	78.9
法学部(昼)	(36) 93	31.5	(74) 202	68.5	(22) 40	29.9	(39) 94	70.1
法学部(夜)	(51) 110	51.2	(23) 105	48.8	(12) 26	61.9	(3) 16	38.1
経済学部(昼)	(23) 82	24.6	(57) 251	75.4	(12) 34	24.6	(22) 104	75.4
経済学部(夜)	(20) 52	37.4	(23) 87	62.6	(14) 30	49.2	(9) 31	50.8
理学部	(36) 126	30.5	(71) 287	69.5	(20) 58	28.3	(35) 147	71.7
医学部	(164) 314	37.1	(278) 533	62.9	(56) 95	40.4	(80) 140	59.6
歯学部	(22) 54	30.0	(48) 126	70.0	(5) 11	27.5	(10) 29	72.5
工学部	(27) 244	29.8	(64) 576	70.2	(20) 141	29.0	(41) 345	71.0
生物生産学部	(34) 56	25.2	(74) 166	74.8	(12) 22	22.7	(33) 75	77.3
計	(693) 1,599	31.3	(1392) 3,509	68.7	(274) 627	29.3	(593) 1,510	70.7
平成15年度	1,575	30.5	3,597	69.5	593	27.3	1,578	72.7
平成14年度	1,571	27.9	4,067	72.1	508	23.4	1,662	76.6

【後期日程，専門高校・総合学科卒業生選抜】

() 内は女子で内数

区分 学部	志 願 者				合 格 者			
	県内	(%)	県外	(%)	県内	(%)	県外	(%)
総合科学部	(21) 49	39.5	(37) 75	60.5	(5) 13	46.4	(10) 15	53.6
文学部	(41) 61	23.0	(107) 204	77.0	(4) 6	17.1	(14) 29	82.9
教育学部	(74) 144	29.8	(175) 339	70.2	(13) 25	26.6	(38) 69	73.4
法学部(昼)	(31) 76	37.6	(46) 126	62.4	(5) 12	40.0	(7) 18	60.0
法学部(夜)	(37) 66	48.2	(24) 71	51.8	(2) 4	80.0	(0) 1	20.0
経済学部(昼)	(9) 31	25.4	(24) 91	74.6	(1) 4	12.9	(8) 27	87.1
経済学部(夜)	(12) 36	29.8	(17) 85	70.2	(1) 2	40.0	(0) 3	60.0
理学部	(23) 82	25.3	(36) 242	74.7	(3) 12	18.8	(5) 52	81.3
医学部	(62) 132	38.7	(97) 209	61.3	(7) 17	25.4	(27) 50	74.6
歯学部	(16) 40	17.5	(62) 189	82.5	(5) 6	28.6	(11) 15	71.4
工学部	(5) 73	29.3	(18) 176	70.7	(0) 9	18.0	(3) 41	82.0
生物生産学部	(10) 14	20.3	(30) 55	79.7	(4) 4	28.6	(5) 10	71.4
計	(341) 804	30.2	(673) 1,862	69.8	(50) 114	25.7	(128) 330	74.3
平成15年度	810	27.4	2,149	72.6	99	20.8	377	79.2
平成14年度	755	29.2	1,831	70.8	109	24.4	337	75.6

5. 高等学校卒業年度別受験者，合格者状況

(上段－合格者，下段－受験者)

区分 学部	合格者 受験者	16年卒 (現役)		15年卒 (1浪)		14年以前卒 (2浪以上)	
		人員	比率	人員	比率	人員	比率
総合科学部	150	97	64.7	41	27.3	12	8.0
	296	208	70.3	64	21.6	24	8.1
文学部	162	133	82.1	25	15.4	4	2.5
	421	348	82.7	58	13.8	15	3.6
教育学部	544	426	78.3	102	18.8	16	2.9
	1,253	1,027	82.0	186	14.8	40	3.2
法学部(昼)	164	120	73.2	33	20.1	11	6.7
	372	281	75.5	68	18.3	23	6.2
法学部(夜)	47	18	38.3	6	12.8	23	48.9
	282	161	57.1	54	19.1	67	23.8
経済学部(昼)	169	116	68.6	46	27.2	7	4.1
	371	286	77.1	77	20.8	8	2.2
経済学部(夜)	66	49	74.2	10	15.2	7	10.6
	195	144	73.8	33	16.9	18	9.2
理学部	269	196	72.9	58	21.6	15	5.6
	561	406	72.4	115	20.5	40	7.1
医学部	302	165	54.6	98	32.5	39	12.9
	995	557	56.0	250	25.1	188	18.9
歯学部	61	17	27.9	25	41.0	19	31.1
	323	128	39.6	89	27.6	106	32.8
工学部	536	431	80.4	93	17.4	12	2.2
	877	698	79.6	146	16.6	33	3.8
生物生産学部	111	78	70.3	30	27.0	3	2.7
	234	184	78.6	43	18.4	7	3.0
計	2,581	1,846	71.5	567	22.0	168	6.5
	6,180	4,428	71.7	1,183	19.1	569	9.2
平成15年度	2,647	1,949	73.6	539	20.4	159	6.0
	6,301	4,546	72.1	1,201	19.1	554	8.8
平成14年度	2,616	1,956	74.8	523	20.0	137	5.2
	6,575	4,824	73.4	1,230	18.7	521	7.9

【前期日程, 推薦入学等特別選抜】

(上段-合格者, 下段-受験者)

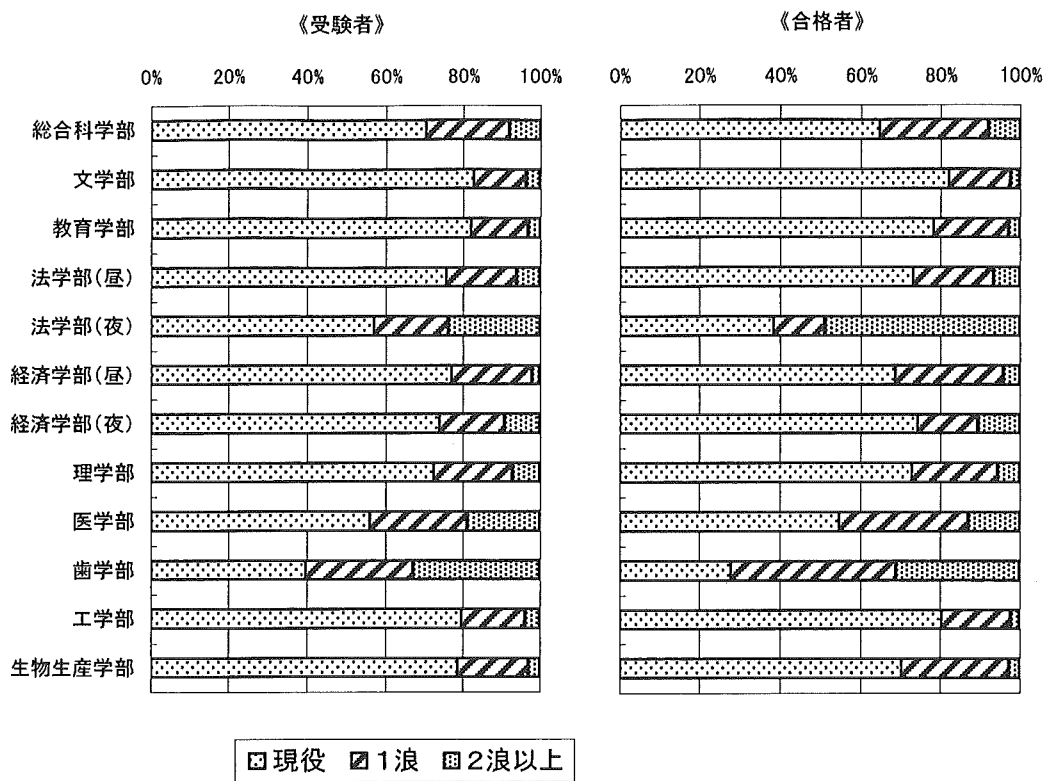
学部	区分 合格者 受験者	16年卒 (現役)		15年卒 (1浪)		14年以前卒 (2浪以上)	
		人員	比率	人員	比率	人員	比率
		総合科学部	122 247	76 168	62.3 68.0	35 57	28.7 23.1
文学部	127 316	107 265	84.3 83.9	16 40	12.6 12.7	4 11	3.1 3.5
教育学部	450 1,008	355 840	78.9 83.3	82 143	18.2 14.2	13 25	2.9 2.5
法学部(昼)	134 282	99 216	73.9 76.6	25 50	18.7 17.7	10 16	7.5 5.7
法学部(夜)	42 205	16 108	38.1 52.7	4 37	9.5 18.0	22 60	52.4 29.3
経済学部(昼)	138 325	100 258	72.5 79.4	35 63	25.4 19.4	3 4	2.2 1.2
経済学部(夜)	61 130	45 94	73.8 72.3	9 21	14.8 16.2	7 15	11.5 11.5
理学部	205 398	158 297	77.1 74.6	38 77	18.5 19.3	9 24	4.4 6.0
医学部	235 818	127 461	54.0 56.4	79 208	33.6 25.4	29 149	12.3 18.2
歯学部	40 168	15 67	37.5 39.9	15 50	37.5 29.8	10 51	25.0 30.4
工学部	486 810	395 648	81.3 80.0	82 133	16.9 16.4	9 29	1.9 3.6
生物生産学部	97 210	66 164	68.0 78.1	28 41	28.9 19.5	3 5	3.1 2.4
計	2,137 4,917	1,559 3,586	73.0 72.9	448 920	21.0 18.7	130 411	6.1 8.4
平成15年度	2,171 4,929	1,633 3,636	75.2 73.8	410 909	18.9 18.4	128 384	5.9 7.8
平成14年度	2,170 5,353	1,632 3,967	75.2 74.1	424 998	19.5 18.6	114 388	5.3 7.2

【後期日程, 専門高校・総合学科卒業生選抜】

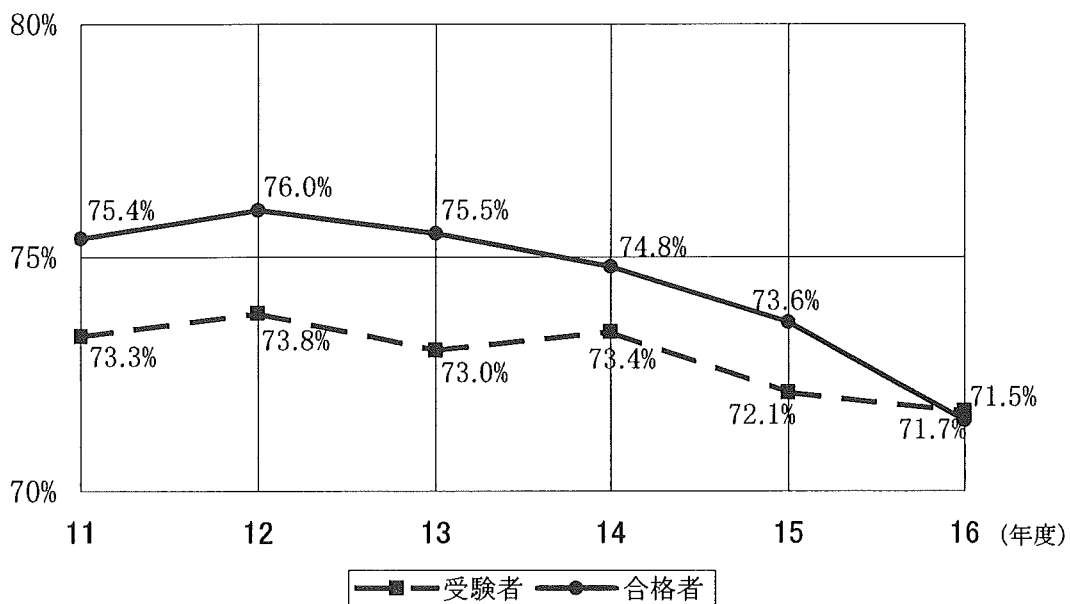
(上段-合格者, 下段-受験者)

学部	区分 合格者 受験者	16年卒 (現役)		15年卒 (1浪)		14年以前卒 (2浪以上)	
		人員	比率	人員	比率	人員	比率
		総合科学部	28 49	21 40	75.0 81.6	6 7	21.4 14.3
文学部	35 105	26 83	74.3 79.0	9 18	25.7 17.1	0 4	0.0 3.8
教育学部	94 245	71 187	75.5 76.3	20 43	21.3 17.6	3 15	3.2 6.1
法学部(昼)	30 90	21 65	70.0 72.2	8 18	26.7 20.0	1 7	3.3 7.8
法学部(夜)	5 77	2 53	40.0 68.8	2 17	40.0 22.1	1 7	20.0 9.1
経済学部(昼)	31 46	16 28	51.6 60.9	11 14	35.5 30.4	4 4	12.9 8.7
経済学部(夜)	5 65	4 50	80.0 76.9	1 12	20.0 18.5	0 3	0.0 4.6
理学部	64 163	38 109	59.4 66.9	20 38	31.3 23.3	6 16	9.4 9.8
医学部	67 177	38 96	56.7 54.2	19 42	28.4 23.7	10 39	14.9 22.0
歯学部	21 155	2 61	9.5 39.4	10 39	47.6 25.2	9 55	42.9 35.5
工学部	50 67	36 50	72.0 74.6	11 13	22.0 19.4	3 4	6.0 6.0
生物生産学部	14 24	12 20	85.7 83.3	2 2	14.3 8.3	0 2	0.0 8.3
計	444 1,263	287 842	64.6 66.7	119 263	26.8 20.8	38 158	8.6 12.5
平成15年度	476 1,372	316 910	66.4 66.3	129 292	27.1 21.3	31 170	6.5 12.4
平成14年度	446 1,222	324 857	72.6 70.1	99 232	22.2 19.0	23 133	5.2 10.9

6. 高等学校卒業年度別割合



7. 現役受験者, 合格者推移



8. 年齢別受験者，合格者状況

(上段—合格者，下段—受験者)

学部 年令	総合科学部	文学部	教育学部	法学部(昼)	法学部(夜)	経済学部(昼)	経済学部(夜)	理学部	医学部	歯学部	工学部	生物生産学部	計
18以下	98	133	424	120	18	116	45	196	165	17	429	77	1,838
	209	345	1,025	282	161	285	137	407	555	129	695	183	4,413
19	43	25	106	34	5	46	11	58	98	24	94	30	574
	66	60	191	70	54	78	37	115	253	87	147	43	1,201
20	4	1	8	3		1	2	11	24	9	9	3	75
	10	6	23	6	5	1	8	27	67	36	25	5	219
21	3		2	3		2		3	5	4	2		24
	6	1	6	5	1	3	3	7	27	23	6		88
22			1		2	3	1		6	1	1		15
		1	3		7	3	2	1	20	12	2		51
23	1		1			1			1		1		5
	1	3	1	2	7	1			16	4	1	1	37
24				1	3				2	2			8
	1	2		3	4			1	8	4			23
25					2					1			3
					4				6	3			13
26			2		2		1						5
			2		5		1		2	3			13
27				2	1								3
				2	3				6	5			16
28				1	2		1						4
	1			1	3		1		1	2			9
29			1		1				4	2			8
30					1		1						2
					3		1		1				5
31					1				5	4			10
32					1		1			1			3
				1	2		1	2	3	1	1		11
33								1	1	1			3
					1			1	1	1			4
34					1					1			3
35					1		1						2
					1		1		1	1			4
36					1		1						2
					2		1		8				11
37					1								1
					2				3	1		1	7
38					1								1
					2					1			3
39													
40～	1	3			6		1			1		1	13
	2	3	1		12		1		8	3		1	31
計	150	162	544	164	47	169	66	269	302	61	536	111	2,581
	296	421	1,253	372	282	371	195	561	995	323	877	234	6,180

9. 高等学校課程別受験者，合格者状況

(上段—合格者，下段—受験者)

課程 学部	全 日 制			定 時 制			通 信 制			その他 (外国等)	計
	普 通	専 門	総 合	普 通	専 門	総 合	普 通	専 門	総 合		
総合科学部	141	2	1				1			5	150
	283	3	4				1			5	296
文学部	150	7	5								162
	395	11	11							4	421
教育学部	517	17	6	1						3	544
	1,193	39	12	1			2			6	1,253
法学部(昼)	149	5	3							7	164
	349	11	3							9	372
法学部(夜)	34	11			1					1	47
	242	24	3	1	3		4			5	282
経済学部(昼)	158	5	3							3	169
	356	7	4		1					3	371
経済学部(夜)	46	17	1	2							66
	163	26	2	3						1	195
理学部	257	5	6							1	269
	540	5	9	1			2			4	561
医学部	294	4	3				1				302
	973	9	3				2			8	995
歯学部	59	1	1								61
	315	3	1							4	323
工学部	519	3	12							2	536
	849	5	19				2			2	877
生物生産学部	101	6	3				1				111
	217	8	6				1			2	234
計	2,425	83	44	3	1		3			22	2,581
	5,875	151	77	6	4		14			53	6,180
比 率	93.96	3.22	1.70	0.12	0.04		0.12			0.85	100.00
	95.06	2.44	1.25	0.10	0.06		0.23			0.86	100.00

10. 選択科目別受験者，合格者状況

○大学入試センター試験【前期日程，推薦入学・AO入試（大学入試センター試験を課す選抜）】

（上段－合格者数，下段－受験者数）

教科	学 部 科 目	総合 科学 学部	文 学 部	教 育 学 部	法 学 部 (昼)	法 学 部 (夜)	経 済 学 部 (昼)	経 済 学 部 (夜)	理 学 部	医 学 部	歯 学 部	工 学 部	生 物 生 産 学 部	計	教 科 内 の 比 率	
																合格者数
国語	国語 I							1		3	1			5	0.1	
	国語 I・国語 II	116 240	124 313	369 704	127 275	19 155	128 289	24 73	167 322	235 814	40 167	431 694	96 209	1876 4255	100.0 99.9	
地理 歴史	世界史 A										2	1		3	0.1	
	世界史 B	28 62	55 115	99 163	44 89	4 40	42 93	10 22	16 26	32 90	2 9	45 67	9 18	386 794	26.2 24.5	
	日本史 A		1							1				2	0.1	
	日本史 B	29 73	42 110	134 257	62 148	8 80	51 124	7 29	33 57	54 143	7 22	53 95	11 24	491 1162	33.3 35.9	
	地理 A	2					1	1	1	1		2	1	1	10	0.3
	地理 B	37 70	11 28	72 149	21 38	3 28	34 71	7 22	58 111	85 275	16 67	202 300	51 105	597 1264	40.4 39.1	
公民	現代社会	47 104	50 117	180 337	77 160	9 99	81 190	17 52	43 88	61 252	6 42	87 161	19 45	677 1647	59.8 61.0	
	倫理	21 47	38 81	82 140	28 53	3 20	23 43	5 12	9 19	38 115	5 18	18 25	6 12	276 585	24.4 21.7	
	政治・経済	15 32	12 40	45 91	22 62	6 33	24 56	2 10	7 20	16 67	4 7	26 45	4	179 467	15.8 17.3	
外国語	英語	116 240	124 313	369 704	127 275	19 154	128 289	24 74	167 322	234 813	40 166	430 693	96 209	1874 4252	99.9 99.8	
	ドイツ語															
	フランス語									1				1	0.0	
	中国語					1				1	2	1		2 6	0.1 0.1	
	韓国語									1				1	0.0	
数 学	数学 I							1			1	1	2	2	0.1	
	数学 I・数学 A	116 240	98 241	368 701	127 274	14 140	128 289	24 73	167 322	235 816	40 167	431 694	94 207	1842 4164	56.5 56.8	
	数学 II					1								1	0.0	
	数学 II・数学 B	116 240	1 1	181 339	1	5	128 289	24 74	167 322	235 817	40 168	431 694	95 207	1417 3157	43.4 43.1	
	工業数理															
	簿記					1								1	0.0	
	情報関係基礎													1	0.0	
														2	0.0	
	数学 I， 数学 II・数学 B								1		1	1		1	1	
	数学 I， 工業数理															
	数学 I， 簿記															
	数学 I， 情報関係基礎													1	1	
														1	1	
数学 I・数学 A	116		180			128	24	167	235	40	431	94	1415			
数学 II・数学 B	240		336			289	73	322	816	167	694	206	3143			
数学 I・数学 A， 工業数理																
数学 I・数学 A， 簿記																
数学 I・数学 A																
情報関係基礎													1	1		

教科 科目	学部		総合 科学部	文 学 部	教 育 学 部	法 学 部 (昼)	法 学 部 (夜)	経 済 学 部 (昼)	経 済 学 部 (夜)	理 学 部	医 学 部	歯 学 部	工 学 部	生 物 生 産 学 部	計	教 科 内 の 比 率
	学 部	科 目														
理 科	総合理科	8 21	11 27	109 177	10 29	4 31	14 40	6 14	10 20	18 48	2 14		2 40	17 40	209 463	7.0 7.0
	物理 I A															
	物理 I B	37 61	1 2	47 96	1 5		7 4	2 18	2 8	121 212	108 360	21 86	431 692	19 41	795 1585	26.8 24.1
	生物 I A						1					1			2	0.0
	生物 I B	64 129	72 165	231 425	89 182	10 88	74 163	9 38	43 105	116 429	18 79			73 160	799 1964	26.9 29.8
	化学 I A										1	1			2	0.0
	化学 I B	54 96	5 11	91 168	5 19		15 27	4 5	159 305	177 668	39 155	431 693		79 172	1059 2327	35.7 35.4
	地学 I A								1						1	0.0
	地学 I B	8 23	14 34	41 75	22 40		18 41	3 8	1 2						107 238	3.6 3.6
	総合理科, 化学 I A										1				1	
	総合理科, 化学 I B	2 3		13 15						2 5	1 6	1 5		2	3 6	22 42
	総合理科, 地学 I A															
	総合理科, 地学 I B				10 16					1 1						11 17
	総合理科, 生物 I A															
	総合理科, 生物 I B	4 6		68 101						7 14	10 26	1 9		13 32	103 188	
	物理 I A, 化学 I A															
	物理 I A, 化学 I B															
	物理 I A, 地学 I A															
	物理 I A, 地学 I B															
	物理 I A, 生物 I A															
	物理 I A, 生物 I B															
	物理 I B, 化学 I A															
	物理 I B, 化学 I B	36 59		40 72						121 210	101 340	21 83	431 691	19 41	769 1496	
	物理 I B, 地学 I A															
	物理 I B, 地学 I B				1 1					1						1 3
	物理 I B, 生物 I A															
	物理 I B, 生物 I B									1	6	3	1		11	
	生物 I A, 化学 I A												1		1	
	生物 I A, 化学 I B															
	生物 I A, 地学 I A															
生物 I A, 地学 I B																
生物 I B, 化学 I A																
生物 I B, 化学 I B	13 21		18 31						36 90	72 310	17 67		57 125	213 644		
生物 I B, 地学 I A																
生物 I B, 地学 I B				1										1		

○大学入試センター試験【後期日程，専門高校・総合学科卒業生選抜】

(上段－合格者数，下段－受験者数)

教科	学 部 科 目	総合	文	教	法	法	経	経	理	医	歯	工	生	計	教科 内 の 比 率
		科学 学部	学 部	育 学 部	学 部 (昼)	学 部 (夜)	済 学 部 (昼)	済 学 部 (夜)	学 部	学 部	学 部	学 部	物 生 産 学 部		
国語	国語 I		1			1				1	1			4	0.4
	国語 I・国語 II	28 49	35 104	94 245	30 89	5 76	30 45	5 65		67 176	21 153		14 24	329 1026	100.0 99.6
地理 歴史	世界史 A			1						1				2	0.3
	世界史 B	10 17	18 39	18 42	3 11		8 11	2 16		6 12	2 11		2 3	69 169	30.1 24.9
	日本史 A		1					1						2	0.3
	日本史 B	8 16	12 46	36 93	6 14		13 20	3 32		8 20	1 16		2 5	89 271	38.9 40.0
	地理 A	1 1	1											1 2	0.4 0.3
	地理 B	4 6	5 18	21 54	1	8	9 14	16		21 50	6 59		4 6	70 232	30.6 34.2
公民	現代社会	11 19	21 57	46 117	2 12	2 15	22 30	2 39		18 56	3 39		4 8	131 392	58.5 58.9
	倫理	8 16	11 31	16 38	2 6	1 4	2 4	2 9		9 23	7 22		2 2	60 155	26.8 23.3
	政治・経済	3 6	3 17	12 30	1 7	1 9	6 11	1 17		5 15	2 7			33 119	14.7 17.9
	英語	28 49	35 105	94 245	30 89	5 76	30 45	5 65	64 163	67 176	21 154	49 66	14 24	442 1257	100.0 99.8
外国語	ドイツ語														
	フランス語														
	中国語					1								1	0.1
	韓国語									1				1	0.1
数 学	数学 I		1			1				1				3	0.1
	数学 I・数学 A	28 49	35 103	93 242	16 38	2 24	30 45	5 65	64 163	67 176	21 154	49 66	14 24	424 1149	56.5 57.2
	数学 II														
	数学 II・数学 B	28 49		49 113			30 45	5 64	64 163	67 175	21 154	49 66	14 24	327 854	43.5 42.6
	工業数理														
	簿記														
	情報関係基礎							1						1	0.0
	数学 I， 数学 II・数学 B									1				1	
	数学 I， 工業数理														
	数学 I， 簿記														
	数学 I， 情報関係基礎														
	数学 I・数学 A 数学 II・数学 B	28 49		48 110			30 45	5 64	64 163	67 174	21 154	49 66	14 24	326 849	
	数学 I・数学 A， 工業数理														
	数学 I・数学 A， 簿記														
数学 I・数学 A 情報関係基礎								1					1		

教科 科目	学部		総合 科学部	文 学 部	教 育 学 部	法 学 部 (昼)	法 学 部 (夜)	経 済 学 部 (昼)	経 済 学 部 (夜)	理 学 部	医 学 部	歯 学 部	工 学 部	生 物 生 産 学 部	計	教 科 内 の 比 率
	学 部	科 目														
総合理科	4	2	17				4	1	1	4	3	1	1	38	6.3	
	6	8	56				6	13	4	16	8	1	1	119	7.4	
物理 I A		1												1	0.1	
物理 I B	6	1	16				2		40	33	7	48	2	155	25.8	
	11	2	35				2	4	90	89	79	65	7	384	24.0	
生物 I A											1			1	0.1	
生物 I B	13	25	59				14	3	7	34	13		12	180	30.0	
	22	70	146				22	36	34	85	75		17	507	31.7	
化学 I A										1				1	0.1	
化学 I B	13	1	26				3	1	15	63	19	49	13	203	33.8	
	20	7	56				4	5	34	161	145	66	23	521	32.6	
地学 I A																
地学 I B	3	6	7				7		1					24	4.0	
	7	17	23				11	7	1					66	4.1	
総合理科, 化学 I A										1				1		
総合理科, 化学 I B	1		2								1	1		5		
	1		4							2	1	1		9		
総合理科, 地学 I A																
総合理科, 地学 I B			1											1		
			3											3		
総合理科, 生物 I A																
総合理科, 生物 I B	2		12							4	2		1	21		
	2		30							12	7		1	52		
物理 I A, 化学 I A																
物理 I A, 化学 I B																
物理 I A, 地学 I A																
物理 I A, 地学 I B																
物理 I A, 生物 I A																
物理 I A, 生物 I B																
物理 I B, 化学 I A																
物理 I B, 化学 I B	6		9							33	7	48	2	105		
	11		20							88	77	65	7	268		
物理 I B, 地学 I A																
物理 I B, 地学 I B																
物理 I B, 生物 I A											1			1		
物理 I B, 生物 I B										1	1			2		
生物 I A, 化学 I A																
生物 I A, 化学 I B																
生物 I A, 地学 I A																
生物 I A, 地学 I B																
生物 I B, 化学 I A																
生物 I B, 化学 I B	2		7							30	11		11	61		
	3		13							71	67		16	170		
生物 I B, 地学 I A																
生物 I B, 地学 I B														1		

○個別学力検査【前期日程】

(上段-合格者数, 下段-受験者数)

教科 科目	学部													計	教科 内の 比率
	総合 科学 学部	文 学 部	教 育 学 部	法 学 部 (昼)	法 学 部 (夜)	経 済 学 部 (昼)	経 済 学 部 (夜)	理 学 部	医 学 部	歯 学 部	工 学 部	生 物 生 産 学 部			
国語	国語Ⅰ・国語Ⅱ (近代以降の文章を主とする。)				127	14				51				192	
	国語Ⅰ・国語Ⅱ (近代以降の文章及び古典を主とする。)				276	147				128				551	
数学	数学Ⅰ・数学Ⅱ			280										375	
	数学A・数学B			491										711	
	数学Ⅰ・数学Ⅱ・数学Ⅲ	55		34					167	184	35	431	73	979	
理科	数学A・数学B・数学C	90		67					322	690	152	694	129	2144	
	物理ⅠB・物理Ⅱ			11										11	24.4
				26										26	31.7
	化学ⅠB・化学Ⅱ			25										25	55.6
				38										38	46.3
	生物ⅠB・生物Ⅱ			8										8	17.8
				17										17	20.7
	地学ⅠB・地学Ⅱ			1										1	2.2
				1										1	1.2
	物理ⅠB・物理Ⅱ	36							121	74	21	431	18	701	
	化学ⅠB・化学Ⅱ	59							213	269	78	695	29	1343	
	物理ⅠB・物理Ⅱ														
	生物ⅠB・生物Ⅱ									5	2			7	
	物理ⅠB・物理Ⅱ														
	地学ⅠB・地学Ⅱ	1							1					2	
	化学ⅠB・化学Ⅱ	19							45	51	14		55	184	
	生物ⅠB・生物Ⅱ	30							107	264	71		100	572	
化学ⅠB・化学Ⅱ															
地学ⅠB・地学Ⅱ															
生物ⅠB・生物Ⅱ								1					1		
地学ⅠB・地学Ⅱ								1					1		
外国語	リーディング・ライティング オラコンB	61	95	116	127		128	24	167	234	35	430	73	1490	99.9
		150	220	223	275		289	74	322	814	149	694	129	3339	99.8
	ドイツ語														
	フランス語										1			1	0.0
実技										1				2	0.1
										3	2	1		6	0.2
	実技			33										33	
小論文				107										107	
	小論文	61												61	
	150													150	

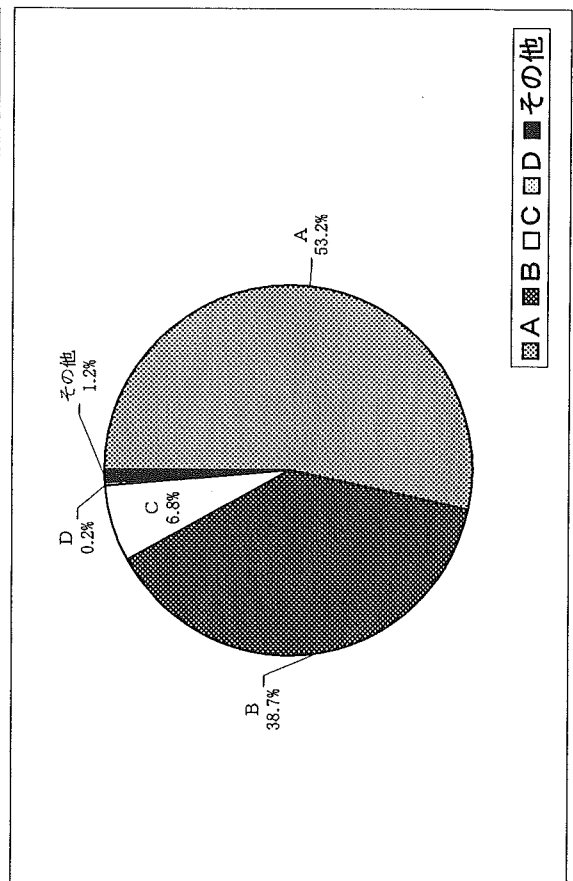
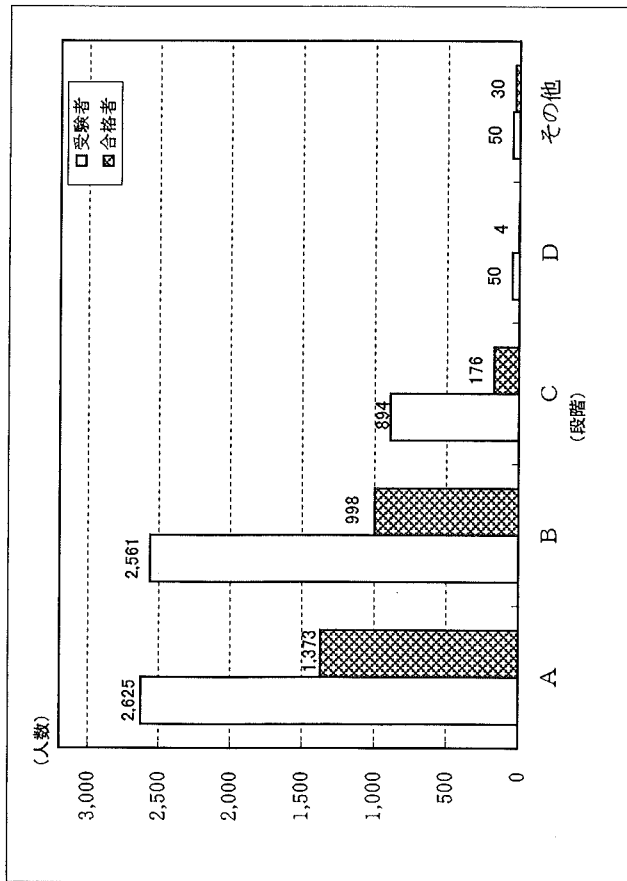
○個別学力検査【後期日程, 専門高校・総合学科卒業生選抜】

(上段-合格者数, 下段-受験者数)

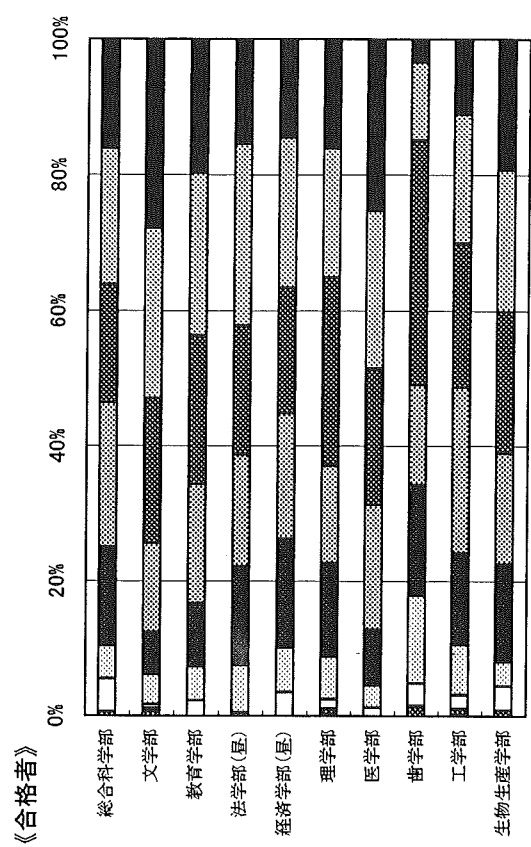
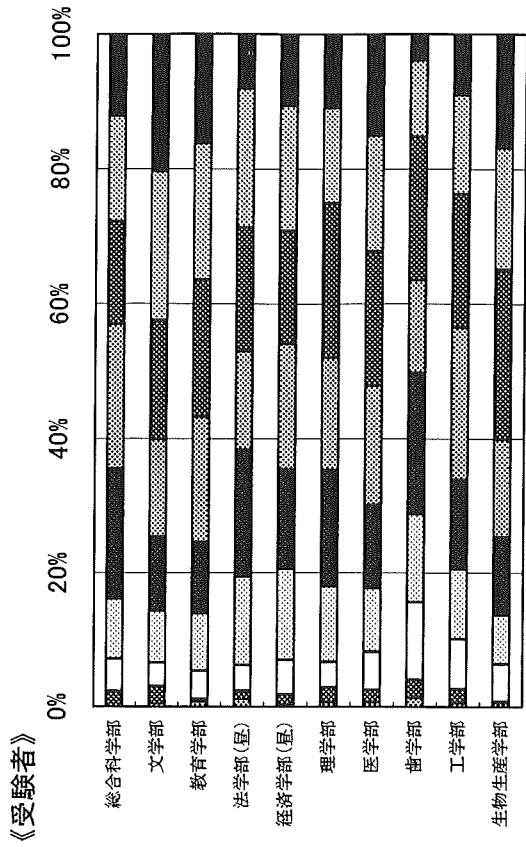
教科 科目	学部													計	
	総合 科学 学部	文 学 部	教 育 学 部	法 学 部 (昼)	法 学 部 (夜)	経 済 学 部 (昼)	経 済 学 部 (夜)	理 学 部	医 学 部	歯 学 部	工 学 部	生 物 生 産 学 部			
数学	数学Ⅰ・数学Ⅱ・数学Ⅲ	11							13					24	
	数学A・数学B・数学C	17							37					54	
理科									26					26	
									52					52	
外国語	リーディング オラコンB	28												28	
		49												49	
実技														18	
				18										71	
小論文				71										71	
	小論文			64			30	5	9		21			129	
面接				142			45	65	30		157			439	
	面接	17	35	12						67	21	49		201	
	32	105	32							177	155	67		568	
総合問題														14	65
	総合問題				30	5			16					24	234
				89	77			44							

11. 調査書状況

調査書段階別受験者、合格者及び合格率



学部別評定平均値分布



2.3~2.6
 2.7~2.9
 3.0~3.2
 3.3~3.5
 3.6~3.8
 3.9~4.1
 4.2~4.4
 4.5~4.7
 4.8~5.0

12. 大学入試センター試験 学部, 学科等別最高・最低・平均得点
【前期日程】(受験者)

学部・学科等	国I	国I・II	世A	世B	日A	日B	地理A	地理B	現社	倫	政経	教I 数A	教I・ 教II 数B	工	停	情報	総理	物A	物B	化A	化B	生A	生B	地学A	地学B	英	独	仏	中	韓
総合 科学 学部	数値	188	100	72.3	89	91	96	92	89	92	89	100	94				88	98	87	100	100			200						
	平均	137.7	69.3	*1	68.0	72.0	78.1	68.0	49.0								75.4	72.4	65.4	73.1	74.6			157.3						
	最低	51	33	37	33	42	39	54	36	9							52	30	32	26	39			63						
文 学 部	数値	194	98	77.7	100	95	96	96	88	96	88	100					96	79	91	91	97			195						
	平均	146.2	71.6	*1	75.4	80.2	74.9	83.3	71.2								70.8	*1	54.0	71.5	80.0			159.5						
	最低	61	40	34	40	57	38	50	32								40	23	27	39			60							
第一類 (学校教育系)	数値	190	98	71.7	95	94	92	96	84	96	84	100	94				96	100	97	94	97			196						
	平均	142.4	71.6	71.9	70.0	80.3	71.0										89.2	80.8	67.0	74.3	80.8			159.8						
	最低	70	47	41	22	24	37	55	50	13							36	48	36	40	27			58						
第二類 (科学文化教育系)	数値	185	98	81.8	100	97	91	89	89	89	89	100	97				96	100	96	96	98			200						
	平均	137.3	76.3	74.2	71.9	*1	73.4	72.6	64.2								73.2	78.8	71.5	79.3			*1	157.8						
	最低	70	44	47	27	62	50	32									36	38	39	57			93							
第三類 (言語文化教育系)	数値	186	100	92	88	90	97	86	86	97	86	100												198						
	平均	151.1	76.5	71.6	74.1	73.0	82.5	72.6	81.8								*1	60.9	75.2	83.1			*1	172.1						
	最低	80	45	49	34	70	50	49											34	37	63			81						
第四類 (生涯活動教育系)	数値	189	91	76.4	92	91	94	82	82	94	82	100					92		79	98	98			198						
	平均	130.1	70.5	77.3	69.7	78.5	67.3	73.7	73.7	73.7	73.7	79.1	*1				73.2	*1	64.2	73.7			83.5	148.8						
	最低	61	45	49	35	51	43	41	58										34	39	51			40	92					
第五類 (人間形成基礎系)	数値	193	93	75.5	92	94	94	97	88	97	88	100	83				92				94			198						
	平均	145.6	72.2	72.2	81.8	72.5	78.7	78.7	78.7	78.7	78.7	77.8	45.1				78.7	*1	*1	76.3	72.8			164.1						
	最低	70	49	49	35	51	43	41	58								56			51	40			92						
法学 部	数値	195	96	76.3	100	97	98	96	97	96	97	100					96		89	96	96			200						
	平均	149.4	75.0	75.2	75.5	82.6	77.0	75.0	76.7								73.5	*1	61.3	75.4	82.6			166.2						
	最低	54	33	31	40	54	56										24		16	34	35			73						
夜間主 コース	数値	175	90	65.4	92	82	91	89	90	89	90	100					88				89			86						
	平均	127.3	59.0	56.1	66.6	63.8	67.9	67.8	61.6								65.0	*1	*1	63.9	65.6			132.5						*1
	最低	42	28	37	49	39	33	43	7								44			23	47			70						
経済学 部	数値	182	91	73.7	90	91	95	97	92	97	92	100	89				92	80	77	98	96			194						
	平均	136.1	71.3	71.3	70.7	80.0	73.0	74.3	81.4								74.3	65.2	61.9	72.5	79.6			157.1						
	最低	71	33	32	41	38	51	49									52	38	7	36	49			93						
夜間主 コース	数値	152	96	57.0	83	78	77	84	73	84	73	100	66				80				77			174						
	平均	*1	115.7	57.0	56.1	63.6	56.9	60.3	56.7								61.7	*1	*1	60.3	*1			*1	122.8					
	最低	53	38	37	40	34	47	25									32			39				40						
数学科	数値	159	98	73	85	73						100	98				*1	94	87	94				183						
	平均	120.5	68.8	61.9	68.8	61.9	*1	*1	*1								*1	72.9	65.9	72.5			*1	145.0						
	最低	77	48	45	48	45												42	26					87						
物理学 部	数値	177	92	68.1	90	86						100	88				*1	100	96	96				194						
	平均	129.6	68.1	69.4	64.5	*1	*1	*1									*1	75.8	64.0	64.0			*1	*1	152.0					
	最低	28	37	33	47													28	35	35				75						
化学科	数値	167	95	80	95	80						100	88				*1	96	93	96				191						
	平均	130.5	77.2	69.0	77.2	69.0	*1	*1	*1								*1	76.9	71.8	77.3				157.3						
	最低	87	62	53	62	53												40	31	59				87						

*1は、受験者数又は合格者数が10名未満のため、得点等は公表していません。

学部・学科等	国Ⅰ	国Ⅰ・Ⅱ	世A	世B	日A	日B	地理A	地理B	現社	倫	政経	教Ⅰ 数A	教Ⅰ・ 教Ⅱ	教Ⅱ・ 数B	工	海	情報	総理	物A	物B	化A	化B	生A	生B	地学A	地学B	英	独	仏	中	職
理学部	最高	180			85			86	82			100	90					96			88	97				185					
	平均	135.8		*1	68.0		71.6	67.5	*1	*1	*1	84.0	56.6					81.1	*1	*1	65.1	80.7			*1	157.1					
	最低	95			46		43	44				43	22					72			13	31				68					
地球惑星システム学科	最高	181						80				100	78					*1		96						176					
	平均	127.8		*1			73.0	*1	*1	*1	*1	83.0	56.1					*1		79.0	61.6	76.7				151.2					
	最低	82					59					50	36							56	41	60				102					
医学部	最高	194			97		96	100	100	92		100	100							100	100	100	100			200					
	平均	140.1		*1	81.2	74.8	78.1	71.6	82.2	75.6	*1	87.8	69.3					*1		81.3	*1	72.6	78.7			168.9			*1	*1	
	最低	63			58		45	19	51	43		24	8							22		9	30			40					
総合薬学科	最高	194			89		94	92	98	93		100	94							100	100	100	100			200					
	平均	143.0			75.1		75.3	71.6	81.8	75.5		87.3	63.8							79.3	71.8	71.8	80.8			166.2					
	最低	59			45		53	44	57	56		50	9							46	32	36	36			86					
看護学専攻	最高	176			87		88	91	90	81		100	94							84	84	90	95			200					
	平均	134.1			69.1	66.6	67.6	65.6	83.2	67.6		78.1	50.2							68.6	63.1	63.1	72.9			159.3					
	最低	72			43		40	43	65	52		24	11							40	16	16	42			80					
保健 理学療法専攻	最高	185			90		86	95	92	94		100	94							94	94	94	96			198					
	平均	135.9			71.7	70.9	75.1	70.4	81.1	*1		87.0	60.3							79.9	70.0	70.0	74.1			163.2					
	最低	72			48		54	37	47			53	17							32	40	40	41			77					
作業療法専攻	最高	180			84		86	94	97	95		100	83							90	90	87	91			192					
	平均	134.3			71.1	67.2	69.8	63.1	83.9	*1		81.2	52.6							71.9	63.6	63.6	71.8			157.0					
	最低	58			46		34	36	60			39	19							35	27	27	36			66					
法学部	最高	169			95		95	97	90	93		100	94							96	96	96	96			198					
	平均	134.1		*1	75.9	*1	73.7	67.6	81.9	*1	*1	85.2	61.5							76.2	*1	67.8	*1	77.5		154.6					*1
	最低	52			58		44	38	60			28	7							30	14	14	43			64					
第一類 (機械システム工学系)	最高	175			83		89	94	94	87		100	91							100	93	93	93			191					
	平均	122.0			65.3	64.0	*1	71.4	66.4	*1	71.5	86.3	59.6							76.8	64.9	64.9	71.8			148.2					
	最低	61			44		53	46	46			50	28							26	31	31	36			85					
第二類 (電気・電子システム・情報系)	最高	184			90		86	91	86	81		100	94							100	93	93	94			188					
	平均	132.3			65.7	61.1	73.6	65.0	*1	71.2		86.9	63.3							75.5	66.4	66.4	71.8			155.3					*1
	最低	59			34		52	44	44	55		27	11							16	10	10	10			68					
第三類 (化学・バイオ・プロセス系)	最高	169			90		84	97	83	93		100	94							96	96	94	94			189					
	平均	124.5			67.4	67.4	72.6	67.1	81.7	*1	*1	86.8	59.5							75.3	67.9	67.9	71.8			152.9					
	最低	63			45		40	45	82			55	9							10	28	28	28			88					
第四類 (建設・環境系)	最高	171			90		94	88	88	86		100	90							100	90	90	90			191					
	平均	122.6			72.9	66.0	70.8	66.5	*1	70.5		85.4	59.8							74.2	64.7	64.7	*1			153.7					
	最低	58			49		50	39	56			45	23							36	27	27	27			64					
生物生産学科	最高	182			86		86	97	85	85		100	87							92	92	93	100			195					
	平均	131.1			70.4	74.6	69.2	*1	*1	*1		84.4	57.7							73.2	66.8	66.8	79.1			154.4					
	最低	75			49		43	49	49	49		38	16							40	40	30	47			105					

*1は、受験者数又は合格者数が10名未満のため、得点等は公表していません。

学部・学科等	国 I	国 II	世 A	世 B	日 A	日 B	地理 A	地理 B	現社	倫	政経	数 I 数 A	数 II 数 B	工	履	情報	総理	物 A	物 B	化 A	化 B	生 A	生 B	地学 A	地学 B	英	独	仏	中	建	
理学部	最高	177						86	82			100	90							88	97					185					
	平均	142.1		*	*	*		72.8	74.4		*	89.2	63.3				*		*	73.0	86.4				*	166.2					
	最低	107						56	63			75	31							55	69					141					
地球惑星システム学科	最高	181							*	*		100	78						96	83						176					
	平均	130.7		*	*	*		*	*	*		89.3	62.1				*		83.7	66.4		*				157.1					
	最低	91										71	41						70	41						144					
医学部	最高	192				97	95	100	100	100	*	100	100						100	100	100	100	100		200						
	平均	154.3		*	*	83.8	84.8	*1	92.5	*1	*1	96.2	88.8				*	94.3	88.5	92.2	92.2	92.2			186.1				*		
	最低	119				75	71	81	81			75	58					80	75	75	80	80			137						
総合薬学科	最高	194					94	94				100	94					100	100	100	100	96			200						
	平均	156.5		*	*	*	80.0	*1	*1	*1	*1	95.0	77.6				*	88.3	81.9	81.9	86.6	86.6			180.3						
	最低	122					65	65	55			82	53					72	63	63	70	70			154						
看護学専攻	最高	176			87	85	88	91	91			100	94					88	84	90	95	95			200						
	平均	139.7		76.5	74.1	74.1	73.0	*1	73.0	*1	*1	83.5	55.0				70.4	76.4	69.1	69.1	77.5	77.5			169.2						
	最低	92		67	52	52	51	55	49			50	23				56	54	54	54	60	60			135						
保健 学 科	最高	185						91	91			100	94					94	94	94	96	96			198						
	平均	148.0		*	*	*	*1	*1	73.0	*1	*1	92.5	67.9				*	83.1	77.0	77.0	86.5	86.5			178.0						
	最低	113						49	49			73	39					70	60	60	63	63			141						
作業療法学専攻	最高	180						75	75			100	79						94	77	77	89			192						
	平均	148.5		*	*	*	*1	*1	63.9	*1	*1	83.6	57.9				*	83.1	77.0	77.0	76.9	76.9			169.5						
	最低	95						49	49			61	35					70	60	60	52	52			144						
薬学部	最高	168						97	97			100	94					96	96	96	94	94			198						
	平均	142.5		*	*	*	*1	80.1	*1	*1	*1	91.7	73.3				*	86.5	79.5	79.5	84.8	84.8			167.0						
	最低	109						64	64			75	49					70	64	64	67	67			122						
第一類 (機械システム工学系)	最高	175			83	89	89	94	94			100	91					100	100	93	93				191						
	平均	125.7		70.5	69.4	69.4	72.5	68.1	68.1	*1	*1	88.9	64.5					82.3	69.7	69.7	69.7				153.3						
	最低	61		58	57	57	54	50	50			58	28					48	47	47	47				111						
第二類 (電気・電子システム・情報系)	最高	184			90	86	91	86	86		81	100	94					100	100	93	93				188						
	平均	136.5		69.6	66.6	66.6	73.6	67.1	*1	*1	72.3	89.3	66.4					79.8	70.1	70.1	70.1				160.8				*		
	最低	72		50	39	39	52	47	47		55	67	34					52	37	37	37				110						
第三類 (化学・バイオ・プロセス系)	最高	169			90	90	97	83	83			100	94					96	96	94	94				189						
	平均	128.1		66.4	*1	*1	73.8	70.7	*1	*1	*1	87.8	62.1					80.0	71.7	71.7	71.7				159.1						
	最低	75		45	45	53	46	46	46			63	29					58	47	47	47				109						
第四類 (建設・環境系)	最高	171			90	83	94	88	88			100	89					100	100	90	90				191						
	平均	127.6		71.9	67.7	67.7	73.1	73.6	*1	*1	*1	89.0	64.6					79.8	69.1	69.1	69.1				161.7						
	最低	81		49	52	53	62	53	62			58	38					46	46	46	46				114						
生物生産学科	最高	182			91	86	97	85	85			100	87					92	93	93	100	100			195						
	平均	135.9		72.4	76.1	76.1	76.4	73.2	*1	*1		87.4	62.1				*	78.7	71.3	71.3	81.7	81.7			159.9						
	最低	87		57	66	66	55	58	58			58	36					56	49	49	61	61			113						

*1は、受験者数又は合格者数が10名未満のため、得点等は公表していません。

【後期日程】(受験者)

学部・学科等	国I		国II		世A	世B	世C	日A	日B	地理A	地理B	英社	倫	政経	数I	数I・数A	数II	数II・数B	工	情報	総理	物A	物B	化A	化B	生A	生B	地学A	地学B	英	仏	中	礎
	最高	最低	最高	最低																													
総合科学科	最高	179	83	92								89	97		100	100		91							77	94			196				
	平均	135.3	71.8	64.3	*	*				*	70.4	80.2	*		76.8	76.8		48.1			*	66.9	60.9		60.9	73.5		*	154.7				
	最低	74	57	41							45	61			41	41		17				36	36		36	50			93				
人文学科	最高	195	96	95	94	94	90	94		94	94	90	94		100	100		80							86	89			190				
	平均	148.5	79.6	70.7	*	78.4	73.6	79.1	66.2	*	73.6	79.1	66.2		72.3	72.3		*1			*	*1	*1	*1	74.2	74.2		81.5	160.2				
	最低	83	49	35		50	40	55	32		40	40	55	32	35	35									33	39		39	47				
第一類 (学校教育系)	最高	184	88	85	85	94	85	83		94	91	85	83		100	100		80							86	89			190				
	平均	132.1	69.5	61.4	66.0	65.8	74.8	69.1		66.0	65.8	74.8	69.1		74.3	74.3		48.5			64.9	66.5	62.1	66.8	66.8		*	146.1					
	最低	70	47	26		24	37	50		24	37	56	50		43	43		13			36	44	40	40	40			58					
第二類 (科学文化教育系)	最高	176		94						94	92				100	100		86							88	98			192				
	平均	139.8	*1	72.9		*1	70.0	*1	*1	*1	70.0	*1	*1		81.0	81.0		54.5			72.8	*1	67.4	74.4	74.4		*1	155.4					
	最低	70		44			27				27				22	22		17			36		20	21	21			63					
第三類 (言語文化教育系)	最高	167									88				100	100										89			194				
	平均	137.4	*1	*1						*1	69.0	*1	*1		80.5	80.5		*1			*1				*1	70.5		*1	157.5				
	最低	86									34				49	49									37			81					
第四類 (生涯活動教育系)	最高	160		88						88	82	83			100	100									91	91			192				
	平均	121.6	*1	67.0		68.7	64.0	*1	*1	68.7	64.0	*1	*1		73.6	73.6		*1			64.4	*1	*1	71.5	71.5		*1	137.0					
	最低	70		47		48	37			48	37				30	30					40				24			79					
第五類 (人間形成基礎系)	最高	189		95						95	89	87			100	100		87							96	96			185				
	平均	140.1	*1	65.1		68.4	75.0	*1	*1	68.4	75.0	*1	*1		71.0	71.0		44.5			*1			*1	74.1	74.1		*1	152.5				
	最低	99		35		43	47			43	47				24	24		8							51	51		101					
法学部 星間コース	最高	187		92						95	95	93			100	100		91							92	92			193				
	平均	143.6	79.1	76.8		*1	77.3	*1	*1	77.3	72.8	*1	74.4		84.3	84.3		52.6			*1			*1	78.0	78.0		84.8	165.1				
	最低	61		49			60			60					61	61		25							54	54		49	127				
法学部 夜間主コース	最高	161									86				100	100		70							88	88			169				
	平均	124.5	*1	*1		*1	64.5	*1	*1	*1	64.5	*1	*1		74.9	74.9		39.3			*1			*1	66.8	66.8		*1	124.2				
	最低	70					44			44			25		47	47		17							46	46		77					
経済学部 星間コース	最高	189		93						92	91	93			100	100		91							92	92			193				
	平均	142.6	77.1	75.3		77.9	72.8	*1	*1	77.9	72.8	*1	74.4		82.6	82.6		52.6			*1			*1	78.0	78.0		84.8	165.1				
	最低	90		42			63	60		63	53		60		45	45		25							54	54		49	127				
経済学部 夜間主コース	最高	157		78						85	79	82			100	100		70							88	88			169				
	平均	123.7	60.9	*1	61.8	63.1	59.9	*1	*1	63.1	59.9	*1	61.5		67.9	67.9		39.3			*1			*1	66.8	66.8		*1	124.2				
	最低	53		39			51	25		51	40		25		40	40		17							46	46		77					
数学科	最高														100	100		97							97	97			186				
	平均														86.1	86.1		61.1			*1			69.6	69.6		*1	140.8					
	最低														40	40		20						28	28			65					
理学部 物理科学科	最高														100	100		91							91	91			183				
	平均														84.6	84.6		61.2						*1	*1			146.5					
	最低														57	57		29							40	40		99					
化学科	最高														100	100		98							97	97			194				
	平均														87.4	87.4		66.5			*1			78.3	78.3			157.3					
	最低														49	49		26						56	56		54	92					

*1は、受験者数又は合格者数が10名未満のため、得点等は公表していません。

学部・学科等	国I	国I・II	世A	世B	日A	日B	地理A	地理B	現社	倫	政経	数I	数I・数II	数II	工	障	情報	総理	物A	物B	化A	化B	生A	生B	地学A	地学B	英	独	仏	中	韓
理学部	数値											100	78										97				187				
	平均										75.3	49.8						*				*	79.9			148.4					
	最低										47	26										66				102					
地球惑星システム学科	数値											100	81										*				183				
	平均										73.9	47.4						*				*				148.9					
	最低										44	32														92					
医学部	数値	194				91	94	95	95	95		100	100									100	100			200					
	平均	*1 144.6		*1	*1	79.3	74.4	72.4	77.5	*1	*1	83.4	55.2					*				71.0	78.4			168.3					
	最低	78				54	41	50	48			37	4									19	38			64					
総合薬学科	数値	191						92				100	96									94	100			198					
	平均	151.2				*	*	70.6	*1	*1		91.0	76.6				*				79.7	84.6			173.1						
	最低	114						44				59	32								48	59			127						
看護学専攻	数値	174							*1	*1		100	92									90				184					
	平均	140.3				*	*		*1	*1	87.5	60.2					*				69.3	*1			158.9						
	最低	72									38	16									54				88						
保健学科	数値	166										100	91									89				194					
	平均	135.0				*	*	*1	*1	*1	85.7	60.3									66.0	*1			154.8						
	最低	96									50	34									40				85						
作業療法学専攻	数値	172										100	93									84	89			191					
	平均	137.2				*	*	*1	*1	*1	89.3	67.1									69.8	76.7			162.7						
	最低	58									76	38									48	58			121						
歯学部	数値	181			82	95	91	89	94			100	98									93	97			194					
	平均	*1 129.9		65.6	68.4	73.6	70.5	80.5	*1			85.2	60.7					*			65.0	*1	76.3		153.7						
	最低	69		35	43	46	46	52				43	21								30	26	49		46						
第一類 (機械システム工学系)	数値											100	95									90				190					
	平均										92.0	71.1									80.3	73.0				163.3					
	最低										42	19									28	13				68					
第二類 (電気電子システム・情報系)	数値											100	94									88				190					
	平均										93.4	70.1									83.4	69.9				167.7					
	最低										57	27									46	33				107					
第三類 (化学・バイオ・プロセス系)	数値											100	85									86				189					
	平均										87.4	61.8									74.7	65.6				154.2					
	最低										59	30									46	31				86					
第四類 (建設・環境系)	数値											100	83									94				188					
	平均										84.4	60.9									75.4	66.9				145.6					
	最低										46	17									28	30				60					
生物生産学科	数値	182										100	81									87	93			188					
	平均	137.0			*1		*1	*1	*1		80.8	52.9						*			*1	60.1	75.8			162.0					
	最低	84									38	26									30	47			125						

*1は、受験者数又は合格者数が10名未満のため、得点等は公表していません。

【後期日程】(合格者)

学部・学科等	国I	国I・II	世A	世B	日A	日B	地理A	地理B	現社	備	政経	教I 数I	教I・ 数I	教II 数II	工	簿	情報	総理	物A	物B	化A	化B	生A	生B	地学A	地学B	英	独	仏	中	韓
総合科学科	最高	179	83						89		*	100	91									77	94			196					
	平均	146.1	71.9			*	*	*	79.7	*	*	82.5	55.4							*	*	65.1	77.7		*	167.1					
	最低	91	57						70			60	27									45	58			116					
文学部 人文学科	最高	195	96		95				92	89	*	100	95							*	*	*	95			198					
	平均	164.6	83.8		83.8			*	79.9	83.7	*	79.3	80.1						*	*	*	80.1		*	180.6						
	最低	129	64		66				68	73		57	61										61			142					
第一類 (学校教育系)	最高	184			85				91		*	100	80							*	*	86	89			189					
	平均	146.2	*		72.1			*	72.1	*	*	79.0	52.7						*	*	66.0	76.5			162.1						
	最低	95			60				54			62	13								50	56			124						
第二類 (科学文化教育系)	最高	176							*		*	100							*	*			*			186					
	平均	154.8	*		*			*	*		*	88.3	*						*	*		*	*	*		168.1					
	最低	106										63													112						
第三類 (言語文化教育系)	最高	161							*		*	100										*				194					
	平均	145.2	*		*			*	*		*	90.0	*									*	*	*		168.8					
	最低	122										70													152						
第四類 (生涯活動教育系)	最高	160							*		*	100							*	*			90			192					
	平均	127.9	*		*			*	*		*	82.0							*	*		*	77.6		*	156.4					
	最低	94										49											69			124					
第五類 (人間形成基礎系)	最高	189							*		*	96	87						*	*						185					
	平均	151.8	*		*			*	*		*	84.7	54.7						*	*		*	*	*		171.4					
	最低	131										68	30													136					
法学部 法学科	最高	187							*		*	100														198					
	平均	163.1	*		*			*	*		*	91.0														177.0					
	最低	139										69														147					
経済学部 経済学科	最高	189							*		*	100	91						*	*			92			193					
	平均	150.6	*		92			*	93		*	83.6	56.1						*	*		*	83.1		*	170.9					
	最低	99			65				53			45	25										68			127					
理学部 物理学科	最高	189							*		*	100	97						*	*						186					
	平均	150.6	*		76.4			*	75.2		*	95.5	75.3						*	*		*				159.5					
	最低	99			65				53			69	31													131					
化学科	最高	183							*		*	100	91						*	*						183					
	平均	150.9	*		86.3			*	86.3		*	93.2	73.0						*	*		*	*	*		160.9					
	最低	105			60				50			78	52													105					
化学科	最高	194							*		*	100	98						*	*			*			194					
	平均	170.0	*		89.7			*	89.7		*	93.0	75.0						*	*		*	*	*		170.0					
	最低	134			80				47			82	47													134					

*1は、受験者数又は合格者数が10名未満のため、得点等は公表していません。

13. 個別学力検査 学部, 学科等最高・最低・平均得点
【前期日程】 (受験者)

学部・学科等		国Ⅰ・国Ⅱ (近代以降の 文章を主とする)	国Ⅰ・国Ⅱ (近代以前の 文章及び 古文を主とする)	数Ⅰ・数Ⅱ 数A・数B	数Ⅰ・数Ⅱ 数A・数B・数C	物B・物Ⅱ (1科目)	化B・化Ⅱ (1科目)	生B・生Ⅱ (1科目)	地B・地Ⅱ (1科目)	物B・物Ⅱ (2科目)	化B・化Ⅱ (2科目)	生B・生Ⅱ (2科目)	地B・地Ⅱ (2科目)	リーディング ライティング オラコンB	ドイツ語	フランス語	中国語	体育	音楽	美術	小論文	
総合科学部	総合科学科	最高			350					388	400	364		558							528	
		平均			199.5						275.9	266.3	251.6	*1	398.3							435.2
		最低			26						80	84	120		114							246
文学部	人文学科	最高	278											360								
		平均	182.4												242.1							
		最低	20												66							
教育学部	第一類 (学校教育系)	最高	137	187										179								
		平均	89.0	132.0											118.9							
		最低	31	24											50							
	第二類 (科学文化教育系)	最高	116	160	167	197	168	177		*1 ← 注1					179							
		平均	88.4	117.3	114.8	142.8	136.9	141.8							118.9							
		最低	31	81	43	58	40	122							50							
	第三類 (言語文化教育系)	最高	132												178							
		平均	95.1												134.4							
		最低	13												36							
	第四類 (生涯活動教育系)	最高	125	179															268	316	340	
平均		83.2	121.8															241.6	229.1	258.9		
最低		37	46															201	108	188		
第五類 (人間形成基礎系)	最高	142												168								
	平均	91.2												127.8								
	最低	10												16								
法学部	法学科 昼間コース	最高	117											177								
		平均	77.6												122.9							
	法学科 夜間主コース	最高	176												22							
		平均	117.2																			
経済学部	経済学科 昼間コース	最高		382										465								
		平均		253.0											320.9							
	経済学科 夜間主コース	最高		4											129							
		平均													325							
理学部	数学科	最高		438						124	123			154								
		平均		286.1							82.6	77.3	*1		105.1							
		最低		78							14	20			40							
	物理科学科	最高		281							198	93			207							
		平均		137.9							150.3	59.6		*1	132.5							
		最低		23							8	17			42							
	化学科	最高		254							150	144	116		207							
		平均		165.6							111.4	103.5	92.8		145.6							
		最低		15							14	3	54		29							
	生物科学科	最高		189								192	188		173							
平均			117.1							*1	119.7	132.7	*1	121.1								
最低			31								34	10		39								
地球惑星システム学科	最高		234							141	135	104		174								
	平均		132.1							109.8	91.3	84.7		129.9								
	最低		60							57	47	47		57								
医学部	医学科	最高		380						200	200	190		340								
		平均		231.9							159.1	141.2	131.3		240.2							
		最低		20							34	14	14		44							
	総合薬学科	最高		368							200	200	184		338							
		平均		216.8							151.9	142.3	131.3		239.3							
		最低		46							34	38	32		78							
	保健学科 看護学専攻	最高	232		322										328							
		平均	169.3		204.7										239.7							
		最低	74		56										88							
		最高	238		322										330							
保健学科 理学療法専攻	平均	170.8		222.9										246.4								
	最低	68		50										88								
保健学科 作業療法専攻	最高	274		296										302								
	平均	181.6		185.4										238.1								
歯学部	歯学科	最高		443						250	250	205		398								
		平均		244.0							183.3	153.2	144.5		248.4							
		最低		0							45	15	18		70							
工学部	第一類 (機械システム工学系)	最高		492						300	294			322								
		平均		302.0							203.9	191.3			209.1							
		最低		72							72	57			74							
	第二類 (電気・電子システム・情報系)	最高		255							147	150			240							
		平均		158.0							109.7	95.8			162.1							
		最低		0							0	12			21							
	第三類 (化学・バイオプロセス系)	最高		334							198	200			243							
		平均		188.2							136.0	134.0			171.1							
第四類 (建設・環境系)	最高		338							194	200			328								
	平均		200.9							134.7	127.9			230.5								
	最低		32							36	32			44								
生物生産学部	生物生産学科	最高		282						188	184	186		156								
		平均		174.8							133.6	126.2	132.7	*1	114.6							
		最低		52							44	18	66		59							

注1は、数学の配点200点、理科の配点200点を示します。注2は、数学の配点300点、理科の配点100点を示します。
*1は、受験者数又は合格者数が10名未満のため、得点等は公表していないことを示します。

【前期日程】 (合格者)

学部・学科等		国Ⅰ・国Ⅱ (近代以降の 文章を主とする)	国Ⅰ・国Ⅱ (近代以降の 文章及び 古文を主とする)	数Ⅰ・数Ⅱ Ⅱ・数A・ 数B	数Ⅰ・数Ⅱ Ⅱ・数Ⅲ 数A・数 B・数C	物B・物Ⅱ (1科目)	化B・化Ⅱ (1科目)	生B・生Ⅱ (1科目)	地B・地Ⅱ (1科目)	物B・物Ⅱ (2科目)	化B・化Ⅱ (2科目)	生B・生Ⅱ (2科目)	地B・地Ⅱ (2科目)	リーディング ・ライティング ・オラコンB	ドイツ語	フランス語	中国語	体育	音楽	美術	小論文	
総合科学部	総合科学科	最高			350					388	400	364		558							528	
		平均			225.0						321.8	295.3	281.3		442.0							462.0
		最低			140						200	144	180		357							375
文学部	人文学科	最高	278											360								
		平均	211.2												272.3							
		最低	148												162							
教育学部	第一類 (学校教育系)	最高	137	187																		
		平均	95.8	145.8																		
		最低	62	88																		
	第二類 (科学文化教育系)	最高	116	160	167			168							179							
		平均	95.2	125.7	130.0	*1	143.7	*1	*1	←注1					132.8							
		最低	75	82	76		106								105							
	第三類 (言語文化教育系)	最高	132		245			98							178							
		平均	106.7		213.1	*1	76.8	*1	←注2						145.9							
		最低	72		171		60								110							
	第四類 (生涯活動教育系)	最高	125	179															268	316		
平均		96.6	137.4															250.1	274.2	*1		
最低		67	109															232	203			
第五類 (人間形成基礎系)	最高	142												167								
	平均	103.4												139.6								
	最低	66												113								
法学部	法学科 昼間コース	最高	117											177								
		平均	86.2												137.3							
	法学科 夜間主コース	最高	176																			
		平均	144.2																			
経済学部	経済学科 昼間コース	最高		382										465								
		平均		289.1											358.7							
	経済学科 夜間主コース	最高		152										255								
		平均													325							
理学部	数学科	最高		438						124	123			154								
		平均		330.3						91.2	87.1	*1		109.3								
		最低		215						45	59			56								
	物理科学科	最高		281						198	93			207								
		平均		167.7						164.8	70.5			156.1								
		最低		104						112	46			90								
	化学科	最高		254						150	144			207								
		平均		169.9						117.3	112.2	*1		152.9								
		最低		75						78	78			93								
	生物科学科	最高		189							192	188		165								
平均			135.9						*1	142.8	152.1	*1	133.3									
最低			79							94	120		89									
地球惑星システム学科	最高		189							141	135		173									
	平均		153.2							120.6	106.1	*1	142.4									
	最低		114							89	81		110									
医学部	医学科	最高		380						200	200	186		332								
		平均		319.9						191.1	184.2	172.1		287.9								
		最低		248						168	154	142		228								
	総合薬学科	最高		368							200	200	184		338							
		平均		281.8							188.2	169.1	150.4		280.5							
		最低		176							168	124	116		212							
	保健学科 看護学専攻	最高	232		322										328							
		平均	185.8		238.0										266.5							
		最低	122		182										208							
	保健学科 理学療法専攻	最高	*1		322										330							
平均				274.7										276.8								
最低				222										230								
保健学科 作業療法専攻	最高	274		296										302								
	平均	211.1		234.9										268.1								
	最低	164		152										214								
歯学部	歯学科	最高		443						250	250	205		398								
		平均		340.8						217.3	207.3	177.4		304.1								
		最低		198						180	130	130		225								
工学部	第一類 (機械システム工学系)	最高		492						300	294			322								
		平均		349.0						236.8	224.6			230.4								
		最低		180						138	120			110								
	第二類 (電気電子システム情報系)	最高		255							147	150			240							
		平均		169.4							117.4	103.5			170.1							
		最低		83							66	36			90							
	第三類 (化学バイオプロセス系)	最高		334							198	200			243							
		平均		219.3							153.6	148.7			184.7							
		最低		98							74	88			126							
	第四類 (建設・環境系)	最高		338							194	200			328							
平均			232.9							154.1	143.3			253.5								
最低			100							66	64			134								
生物生産学部	生物生産学科	最高		282						188	184	186		156								
		平均		206.7							162.3	144.7	140.9		121.4							
		最低		74							122	70	98		76							

注1は、数学の配点200点、理科の配点200点を示します。注2は、数学の配点300点、理科の配点100点を示します。
*1は、受験者数又は合格者数が10名未満のため、得点等は公表していないことを示します。

【後期日程】 (受験者)

学部・学科等		数学	理科	外国語	音楽	美術	体育	小論文	総合問題	面接	
総合科学部	総合科学科	最高		504						※	
		平均		292.9	← 注1						
		最低		48							
		最高	292	156							
		平均	200.7	82.8	← 注2						
		最低	40	16							
文学部	人文学科	最高								97	
		平均								81.5	
		最低								63	
教育学部	第一類(学校教育系)	最高						* 2			
		平均									
		最低									
	第二類(科学文化教育系)	最高									* 2
		平均									
		最低									
	第三類(言語文化教育系)	最高							* 2		
		平均									
		最低									
	第四類(生涯活動教育系)	最高				430		463	* 1		
平均					270.5	* 1	315.2				
最低					141		105				
第五類(人間形成基礎系)	最高							236			
	平均							182.8			
	最低							114			
法学部	法学科昼間コース	最高							215		
		平均							144.4		
		最低							67		
	法学科夜間主コース	最高								186	
平均									134.7		
最低									0		
経済学部	経済学科昼間コース	最高						350			
		平均						237.6			
		最低						180			
	経済学科夜間主コース	最高							310		
平均								224.6			
最低								130			
理学部	数学科	最高	450								
		平均	274.3								
		最低	55								
	物理科学科	最高								576	
		平均								351.5	
		最低								102	
	化学科	最高		366							
		平均		280.0							
		最低		138							
	生物科学科	最高							273		
		平均							207.0		
		最低							123		
地球惑星システム学科	最高							225			
	平均							172.2			
	最低							66			
医学部	医学科	最高								85	
		平均								56.9	
		最低								15	
	総合薬学科	最高								87	
		平均								75.8	
		最低								30	
	保健学科 看護学専攻	最高								90	
		平均								64.1	
		最低								35	
		最高								85	
保健学科 理学療法専攻	最高								58.5		
	平均								40		
	最低								40		
保健学科 作業療法専攻	最高								90		
	平均								59.7		
	最低								25		
歯学部	歯学科	最高						506		421	
		平均						386.8		248.9	
		最低						210		62	
工学部	第一類 (機械システム工学系)	最高								82	
		平均								79.5	
		最低								72	
	第二類 (電気・電子システム・情報系)	最高								※	
		平均									
		最低									
	第三類 (化学・バイオ・プロセス系)	最高								92	
		平均								63.3	
最低									47		
第四類 (建設・環境系)	最高								142		
	平均								102.5		
	最低								49		
生物生産学部	生物生産学科	最高							526		
		平均							452.1		
		最低							340		

注1 は、配点600点を示します。注2 は、配点200点を示します。

*1 は、受験者数又は合格者数が10名未満のため、得点等は公表していません。

*2 は、配点は同じですが、コースによって試験問題が異なるため、最高・最低・平均得点については公表していません。

※印の面接は、段階評価のため、その結果は公表していません。

【後期日程】（合格者）

学部・学科等		数学	理科	外国語	音楽	美術	体育	小論文	総合問題	面接
総合科学部	総合科学科	最高		504						※
		平均		351.2	← 注1					
		最低		252						
		最高	292		156					
		平均	244.0		100.2	← 注2				
		最低	172		58					
文学部	人文学科	最高								97
		平均								85.3
		最低								67
教育学部	第一類(学校教育系)	最高								
		平均						*2		
		最低								
	第二類(科学文化教育系)	最高								
		平均								*2
	第三類(言語文化教育系)	最高								
		平均							*2	
	第四類(生涯活動教育系)	最高						463		
		平均				*1	*1	416.8	*1	
		最低						370		
第五類(人間形成基礎系)	最高							236		
	平均							194.8		
	最低							140		
法学部	法学科昼間コース	最高							215	
		平均							165.3	
		最低							129	
	法学科夜間主コース	最高							*1	
経済学部	経済学科昼間コース	最高						350		
		平均						245.7		
		最低						180		
	経済学科夜間主コース	最高							*1	
理学部	数学科	最高	450							
		平均	379.0							
		最低	285							
	物理科学科	最高								576
		平均								459.0
		最低								378
	化学科	最高		366						
		平均		318.9						
		最低		254						
	生物科学科	最高								*1
平均										
地球惑星システム学科	最高								*1	
	平均									
	最低									
医学部	医学科	最高								85
		平均								68.7
		最低								45
	総合薬学科	最高								86
		平均								78.1
		最低								70
	保健学科 看護学専攻	最高								90
		平均								69.1
		最低								50
	保健学科 理学療法専攻	最高								*1
平均										
	最低								*1	
保健学科 作業療法専攻	最高									
	平均									
	最低									
歯学部	歯学科	最高						506		412
		平均						422.8		329.4
		最低						361		240
工学部	第一類 (機械システム工学系)	最高								82
		平均								80.6
		最低								76
	第二類 (電気・電子システム・情報系)	最高								*1
		平均								
		最低								
	第三類 (化学・バイオ・プロセス系)	最高								
		平均								
最低										
第四類 (建設・環境系)	最高								142	
	平均								117.9	
	最低								93	
生物生産学部	生物生産学科	最高							526	
		平均							468.7	
		最低							406	

注1は、配点600点を示します。注2は、配点200点を示します。

*1は、受験者数又は合格者数が10名未満のため、得点等は公表していません。

*2は、配点は同じですが、コースによって試験問題が異なるため、最高・最低・平均得点については公表していません。

※印の面接は、段階評価のため、その結果は公表していません。