

平成15年度

入学者選抜結果情報

広島大学

平成 15 年度入学者選抜の結果をお知らせします。

目 次

1. 入学試験実施状況	1
2. 競争率（受験者／合格者）推移	6
3. 出身高等学校所在都道府県別志願者，合格者状況	7
4. 出身高等学校所在（広島県内，県外）別志願者，合格者	11
5. 高等学校卒業年度別受験者，合格者状況	13
6. 高等学校卒業年度別割合	15
7. 現役受験者，合格者推移	15
8. 年齢別受験者，合格者状況	16
9. 高等学校課程別受験者，合格者状況	17
10. 選択科目別受験者，合格者状況	18
11. 調査書状況	23
12. 大学入試センター試験 学部，学科等別最高・最低・平均得点	24
13. 個別学力検査 学部，学科等別最高・最低・平均得点	32

1. 入学試験実施状況

学部等	入学定員	試験日程	募集人員	志願者数	受験者数	合格者数	合格者総数	入学辞退者数	入学者数
総合科学部	130	AO	若干名	3	3	3	148	12	136
		AO(フェニックス)	若干名	2	2	2			
		前期	104	285	279	116			
		後期	26	◎ 1 157	◎ 1 68	27			
文学部	140	推薦	25	74	74	28	153	8	145
		AO	若干名	2	2	0			
		AO(フェニックス)	若干名	6	6	3			
		前期	85	205	185	92			
教育学部	495	後期	30	122	34	30	552	15	537
		推薦	69	277	276	82			
		AO	12	66	41	17			
		AO(フェニックス)	若干名	1	1	1			
法学部	140	帰国	若干名	1	1	1	164	◎ 1 17	◎ 4 147
		前期	327	681	665	355			
		後期	87	420	190	96			
		推薦	5	33	33	8			
経済学部	150	AO	5	9	8	3	◎ 2 166	◎ 1 13	◎ 1 153
		前期	110	◎ 2 212	◎ 2 202	◎ 2 125			
		後期	30	183	70	30			
		推薦	25	31	31	26			
理学部	230	社会人	15	11	11	7	275	21 ^(韓) 1	254
		中国	若干名	1	1	0			
		AO(フェニックス)	若干名	0	0	0			
		前期	15	115	105	29			
医学部	280	後期	5	99	46	11	294	7	287
		AO	37	84	83	42			
		前期	148	338	327	168			
		後期	45	327	164	65			
歯学部	55	AO	10	52	27	10	56	1	55
		前期	209	◎ 1 814	◎ 1 775	222			
		後期	58	503	262	62			
		専門	3以内	2	1	0			
工学部	490	AO	5	16	16	5	564	◎ 1 13	◎ 1 153
		前期	35	142	128	35			
		後期	15	316	218	16 ^(追加合格1名を含む)			
		推薦	52	104	104	54			
生物生産学部	90	AO	5	20	14	2	112	6	106
		帰国	若干名	6	6	3			
		AO(フェニックス)	若干名	0	0	0			
		前期	372	835	812	426			
合計	2,330	後期	61	◎ 1 374	◎ 1 116	79	◎ 7 2,640	◎ 2 149	◎ 5 (国) 1 (マ) 5 (韓) 4 532
		推薦	15	68	68	20			
		AO	5	6	6	5			
		AO(フェニックス)	若干名	1	1	1			
合計	2,330	前期	60	210	197	71	◎ 2 149	◎ 2 149	◎ 5 (国) 1 (マ) 5 (韓) 4 532
		後期	10	103	53	15			
		特選	241	646	642	258			
		AO	89	271	213	97			
合計	2,330	前期	1,595	◎ 8 4,247	◎ 8 4,066	◎ 5 1,811	◎ 7 2,640	◎ 2 149	◎ 5 (国) 1 (マ) 5 (韓) 4 532
		後期	402	◎ 7 2,950	◎ 5 1,366	◎ 2 474			
		専門	3以内	2	1	0 ^(追加合格1名を含む)			

- (注) 1 合格者数には、追加合格の合格者数を含みます。
 2 ◎は私費外国人留学生を外数で示します。
 3 (国)は国費留学生を、(マ)はマレーシア政府派遣留学生を、(韓)は日韓共同理工系学部留学生を、それぞれ外数で示します。
 4 AOはアドミッション・オフィス方式選抜(AO入試)を、AO(フェニックス)はアドミッション・オフィス方式選抜(AO入試)＜高齢者対象フェニックス入学制度＞を、帰国は帰国子女特別選抜を、中国は中国引揚者等子女特別選抜を、社会人は社会人特別選抜を示します。
 5 専門は専門高校・総合学科卒業生選抜を示します。
 6 AO入試及び推薦入学等特別選抜(特選)の受験者数は、第2次選考受験者を示します。

「前期日程」 実施状況

学部	学科・類(系)・コース・専攻	募集人員	志願者数	受験者数	合格者数	入学者数	
総合科学部	総合科学科	104	285	279	116	111	
文学部	人文科学科	85	205	185	92	87	
教育学部	第一類 (学校教育系)	初等教育教員養成コース	136	257	244	118	118
		障害児教育教員養成コース				22	21
		小計				140	139
	第二類 (科学文化教育系)	自然系コース	55	96	96	18	17
		数理系コース				17	17
		技術・情報系コース				11	10
		社会系コース				18	18
	小計	64	62				
	第三類 (言語文化教育系)	国語文化系コース	52	108	107	14	14
		英語文化系コース				21	21
		日本語教育系コース				22	22
		小計				57	57
	第四類 (生涯活動教育系)	健康スポーツ系コース	46	101	101	15	14
		人間生活系コース				20	18
		音楽文化系コース				13	13
		造形芸術系コース				5	5
		小計				53	50
	第五類 (人間形成基礎系)	教育学系コース	38	119	117	22	19
		心理学系コース				19	17
小計		41				36	
計		327	681	665	355	344	
法学部	法学科	昼間コース	110	◎ ⁵ 304	◎ ⁵ 293	◎ ³ 127	◎ ² 114
		夜間主コース	20	106	98	45	44
経済学部	経済学科	昼間コース	110	◎ ² 212	◎ ² 202	◎ ² 125	◎ ¹ 119
		夜間主コース	15	115	105	29	21
理学部	数学科	30	52	52	30	28	
	物理科学科	36	89	86	38	34	
	化学科	39	87	83	48	44	
	生物科学科	29	69	66	34	32	
	地球惑星システム学科	14	41	40	18	17	
	計	148	338	327	168	155	
医学部	医学科	75	◎ ¹ 389	◎ ¹ 364	75	75	
	総合薬学科	40	152	146	44	44	
	保健学科	看護学専攻	46	120	117	53	51
		理学療法専攻	24	95	93	25	25
		作業療法専攻	24	58	55	25	25
		小計	94	273	265	103	101
計	209	◎ ¹ 814	◎ ¹ 775	222	220		
歯学部	歯科学科	35	142	128	35	35	
工学部	第一類 (機械システム工学系)	90	219	212	104	98	
	第二類 (電気・電子・システム・情報系)	115	264	261	134	132	
	第三類 (化学・バイオ・プロセス系)	75	169	163	88	88	
	第四類 (建設・環境系)	92	183	176	100	97	
	計	372	835	812	426	415	
生物生産学部	生物生産学科	60	210	197	71	68	
合計		1,595	◎ ⁸ 4,247	◎ ⁸ 4,066	◎ ⁵ 1,811	◎ ³ 1,733	

(注) 1. ◎印は、私費外国人留学生を外数で示します。

2. 募集人員、志願者数、受験者数及び合格者数は、アドミッション・オフィス入試及び推薦入学・帰国子女・中国引揚者等子女・社会人特別選抜を除きます。

「後期日程」 実施状況

学 部	学科・類(系)・コース・専攻	募集人員	志 願 者 数	受 験 者 数	合 格 者 数	入 学 者 数	
総合科学部	総 合 科 学 科	26	◎ ¹ 157	◎ ¹ 68	27	22	
文 学 部	人 文 学 科	30	122	34	30	27	
教育学部	第一類 (学校教育系)	初等教育教員養成コース	36	148	56	31	30
		障害児教育教員養成コース				6	6
		小 計				37	36
	第二類 (科学文化教育系)	自然系コース	12	66	23	3	3
		数理系コース				3	3
		技術・情報系コース				3	2
		社会系コース				4	4
		小 計				13	12
	第三類 (言語文化教育系)	国語文化系コース	12	53	23	4	3
		英語文化系コース				4	4
		日本語教育系コース				4	4
		小 計				12	11
	第四類 (生涯活動教育系)	健康スポーツ系コース	17	98	60	10	10
		人間生活系コース				3	3
		音楽文化系コース				4	4
		造形芸術系コース				2	2
		小 計				19	19
	第五類 (人間形成基礎系)	教育学系コース	10	55	28	7	6
心理学系コース		8				8	
小 計		15				14	
計		87	420	190	96	92	
法 学 部	法学科	昼 間 コ ー ス	30	◎ ⁵ 264	◎ ³ 110	◎ ² 37	◎ ² 33
		夜 間 主 コ ー ス	5	82	35	6	4
経 済 学 部	経済学科	昼 間 コ ー ス	30	183	70	30	23
		夜 間 主 コ ー ス	5	99	46	11	9
理 学 部	数 学 科	8	95	47	12	10	
	物 理 科 学 科	15	71	36	22	20	
	化 学 科	13	126	64	22	20	
	生 物 科 学 科	5	20	9	5	4	
	地 球 感 星 シ ス テ ム 学 科	4	15	8	4	4	
	計	45	327	164	65	58	
医 学 部	医 学 科	25	250	149	25	25	
	総 合 薬 学 科	10	86	43	11	9	
	保健学科	看 護 学 専 攻	11	83	33	13	11
		理 学 療 法 学 専 攻	6	54	26	6	6
		作 業 療 法 学 専 攻	6	30	11	7	6
		小 計	23	167	70	26	23
計		58	503	262	62	57	
歯 学 部	歯 学 科	15	316	218	15	14	
工 学 部	第一類 (機械システム工学系)	15	95	39	31	27	
	第二類 (電気・電子・システム・情報系)	15	68	12	12	8	
	第三類 (化学・バイオ・プロセス系)	15	102	30	15	10	
	第四類 (建設・環境系)	16	◎ ¹ 109	◎ ¹ 35	21	16	
	計	61	◎ ¹ 374	◎ ¹ 116	79	61	
生物生産学部	生 物 生 産 学 科	10	103	53	15	12	
合 計		402	◎ ⁷ 2,950	◎ ⁵ 1,366	◎ ² 473	◎ ² 412	

専門高校・総合学科 卒業生選抜	医学部 保健学科 看護学専攻	3以内	2	1	0	0
--------------------	----------------	-----	---	---	---	---

(注) 1. ◎印は、私費外国人留学生を外数で示します。

2. 募集人員、志願者数、受験者数及び合格者数は、アドミッション・オフィス入試及び推薦入学・帰国子女・中国引揚者等子女・社会人特別選抜を除きます。

「推薦入学（大学入試センター試験を課さない選抜）」実施状況

学部，学科等				募集人員	志願者数	受験者数	合格者数	入学者数
教育学部	第二類 (科学文化教育系)	自然系コース		9	14	14	10	10
		数理系コース		5	31	31	7	7
		技術・情報系 コース	A推薦	3	7	6	4	4
			B推薦	2	3	3	2	2
			小計	5	10	9	6	6
	第三類 (言語文化教育系)	国語文化系コース		5	26	26	7	7
		英語文化系コース		5	45	45	5	5
		日本語教育系コース		10	33	33	11	11
	第四類 (生涯活動教育系)	健康スポーツ系コース		10	34	34	10	10
		人間生活系コース		3	15	15	6	6
		音楽文化系コース		5	28	28	5	5
		造形芸術系コース		7	21	21	9	9
	第五類 (人間形成基礎系)	教育学系コース		5	20	20	6	6
計				69	277	276	82	82
経済学部	経済学科	昼間コース	A推薦	3	25	25	5	5
			B推薦	2	8	8	3	3
			小計	5	33	33	8	8
		夜間主コース		25	31	31	26	26
		計		30	64	64	34	34
工学部	第三類 (化学・バイオ・プロセス系)	A推薦		24	40	40	27	27
		B推薦		1	0	0	0	0
		小計		25	40	40	27	27
	第四類(建設・環境系)		27	64	64	27	27	
	計		52	104	104	54	54	
合計				151	445	444	170	170

「推薦入学（大学入試センター試験を課す選抜）」実施状況

学部，学科等				募集人員	志願者数	受験者数	合格者数	入学者数
文学部	人文学科	A推薦		22	67	67	25	25
		B推薦		3	7	7	3	3
		計		25	74	74	28	28
生物生産学部	生物生産学科		15	68	68	20	20	
合計				40	142	142	48	48

「帰国子女特別選抜」実施状況

学部，学科等				募集人員	志願者数	受験者数	合格者数	入学者数
教育学部	第三類 (言語文化教育系)	日本語教育系コース		若干名	1	1	1	1
工学部	第一類(機械システム工学系)		若干名	2	2	1	0	
	第二類(電気・電子・システム・情報系)		若干名	0	0	0	0	
	第三類(化学・バイオ・プロセス系)		若干名	1	1	0	0	
	第四類(建設・環境系)		若干名	3	3	2	0	
計					6	6	3	0
合計					7	7	4	1

「中国引揚者等子女特別選抜」実施状況

学部，学科等				募集人員	志願者数	受験者数	合格者数	入学者数
経済学部	経済学科	夜間主コース		若干名	1	1	0	0
合計					1	1	0	0

「社会人特別選抜」実施状況

学部，学科等				募集人員	志願者数	受験者数	合格者数	入学者数
法学部	法学科	夜間主コース		35	40	37	29	25
経済学部	経済学科	夜間主コース		15	11	11	7	7
合計				50	51	48	36	32

「AO入試（大学入試センター試験を課さない選抜）」実施状況

学部，学科等		募集人員	志願者数	受験者数	合格者数	入学者数
総合科学部	総合科学科	若干名	3	3	3	1
文学部	人文学科	若干名	2	2	0	0
教育学部	第二類 (科学文化教育系) 社会系コース	2	15	11	2	2
経済学部	経済学科 昼間コース	5	9	8	3	3
理学部	数学科	9	23	23	11	10
	物理科学科	15	22	21	16	16
	化学科	7	24	24	8	8
	地球惑星システム学科	6	15	15	7	7
	計	37	84	83	42	41
医学部	総合薬学科	10	52	27	10	10
工学部	第二類(電気・電子・システム・情報系)	5	20	14	2	2
	合計	59	185	148	62	59

「AO入試（大学入試センター試験を課す選抜）」実施状況

学部，学科等		募集人員	志願者数	受験者数	合格者数	入学者数
教育学部	第一類 (学校教育系) 初等教育教員養成コース	5	38	17	7	7
	障害児教育教員養成コース	3	9	9	6	6
	第五類 (人間形成基礎系) 心理学系コース	2	4	4	2	2
	計	10	51	30	15	15
法学部	法学科 夜間主コース	10	3	3	3	3
歯学部	歯学科	5	16	16	5	5
生物生産学部	生物生産学科	5	6	6	5	5
	合計	30	76	55	28	28

「AO入試（高齢者対象フェニックス入学制度）」実施状況

学部，学科等		募集人員	志願者数	受験者数	合格者数	入学者数	
総合科学部	総合科学科	若干名	2	2	2	2	
文学部	人文学科	若干名	6	6	3	3	
教育学部	第二類 (科学文化教育系)	自然系コース	若干名	0	0	0	0
		数理系コース	若干名	0	0	0	0
		技術・情報系コース	若干名	0	0	0	0
		社会系コース	若干名	0	0	0	0
	第三類 (言語文化教育系)	国語文化系コース	若干名	0	0	0	0
		英語文化系コース	若干名	0	0	0	0
		日本語教育系コース	若干名	0	0	0	0
	第四類 (生涯活動教育系)	健康スポーツ系コース	若干名	1	1	1	1
		人間生活系コース	若干名	0	0	0	0
		音楽文化系コース	若干名	0	0	0	0
	第五類 (人間形成基礎系)	造形芸術系コース	若干名	0	0	0	0
教育学系コース		若干名	0	0	0	0	
	心理学系コース	若干名	0	0	0	0	
	計		1	1	1	1	
法学部	法学科 夜間主コース	若干名	0	0	0	0	
経済学部	経済学科 夜間主コース	若干名	0	0	0	0	
工学部	第一類(機械システム工学系)	若干名	0	0	0	0	
	第二類(電気・電子・システム・情報系)	若干名	0	0	0	0	
	第三類(化学・バイオ・プロセス系)	若干名	0	0	0	0	
	第四類(建設・環境系)	若干名	0	0	0	0	
	計		0	0	0	0	
生物生産学部	生物生産学科	若干名	1	1	1	1	
	合計		10	10	7	7	

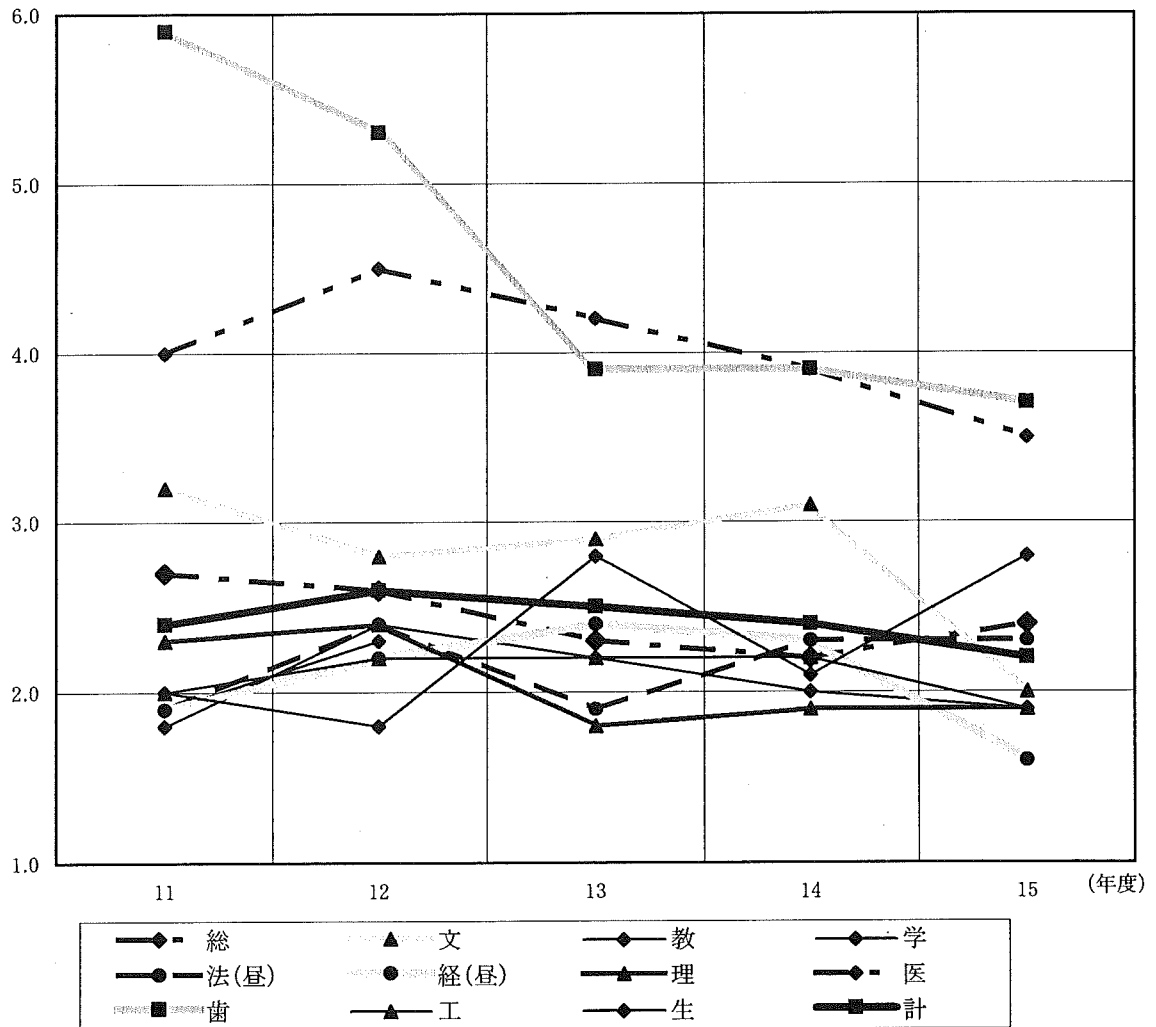
2. 競争率(受験者/合格者)推移

年度		総	文	教	学	法(昼)	法(夜)	経(昼)	経(夜)	理	医	菌	工	生	全体
11	前	2.7	3.2	1.8	1.9	1.9	2.1	1.9	2.0	2.3	4.0	5.9	2.0	2.0	2.4
	後	2.3	2.4	2.0	2.6	1.8	2.1	2.6	2.3	3.6	2.7	9.6	1.5	1.8	2.5
12	前	2.6	2.8	2.4	2.3	2.4	2.6	2.2	2.0	2.4	4.5	5.3	2.2	1.8	2.6
	後	2.9	3.3	3.5	3.0	2.7	5.6	1.8	3.8	3.2	5.6	13.6	2.3	2.2	3.5
13	前	2.3	2.9	2.2		1.9	2.4	2.4	2.6	1.8	4.2	3.9	2.2	2.8	2.5
	後	2.1	1.9	2.1		2.1	6.0	1.7	4.4	2.8	3.7	12.8	1.8	3.4	2.8
14	前	2.2	3.1	2.0		2.3	4.2	2.3	1.5	1.9	3.9	3.9	2.2	2.1	2.4
	後	2.1	2.5	3.1		2.1	8.6	1.6	2.4	2.6	3.2	7.3	1.3	3.6	2.7
15	前	2.4	2.0	1.9		2.3	2.2	1.6	3.6	1.9	3.5	3.7	1.9	2.8	2.2
	後	2.5	1.1	2.0		3.0	5.8	2.3	4.2	2.5	4.2	13.6	1.5	3.5	2.9

学校教育学部は平成13年4月から学生の募集を停止しています。

【前期日程】

(競争率)



3. 出身高等学校所在都道府県別志願者，合格者状況

[上段－合格者，下段－志願者，（ ）内は女子で内数]

都道府県	学部	総合科学部	文学部	教育学部	法学部(昼)	法学部(夜)	経済学部(昼)	経済学部(夜)	理学部	医学部	歯学部	工学部	生物生産学部	合計
北海道		(1) 2		1					2	2		(1) 3	1	(2) 11
	(01)	(1) 5	(1) 1	(1) 4	2		1	1	3	(1) 8	2	(1) 4	1	(5) 32
青森				1										1
	(02)	(1) 1		1	1			1	1		(2) 2			(3) 7
岩手										(1) 1		1		(1) 2
	(03)									(2) 2		1		(2) 3
宮城		2			(1) 1							1		(1) 4
	(04)	(1) 3	2	2	(2) 2					2	(1) 2	2	(1) 1	(5) 16
秋田												1		1
	(05)											1		1
山形														
	(06)										1			1
福島														
	(07)								1	1	(1) 1			(1) 3
茨城										(1) 2		(1) 2		(2) 5
	(08)	(2) 3	1	(1) 1					1	(3) 6	(6) 9	(1) 2		(13) 23
栃木						1				(1) 2			1	(1) 5
	(09)	2		(2) 5	3	1			1	(1) 2	(2) 5		2	(5) 21
群馬														
	(10)	2			1					(1) 2	(1) 7	1	1	(2) 14
埼玉		1							(1) 2	1			(1) 1	(2) 5
	(11)	1			1				(2) 4	(4) 11	(1) 1		(3) 3	(10) 21
千葉		1		(1) 1					(1) 1	(1) 1				(3) 5
	(12)	2	2	(2) 2	(1) 1				(1) 2	(4) 11	(3) 7	1		(11) 28
東京		(1) 2							(1) 2	1	1	2		(2) 8
	(13)	(2) 4		(2) 4		(1) 1	(1) 2		(1) 5	(10) 25	(15) 29		(1) 2	(33) 77

都道府県	学部													合計
	総合科学部	文学部	教育学部	法学部(昼)	法学部(夜)	経済学部(昼)	経済学部(夜)	理学部	医学部	歯学部	工学部	生物生産学部		
神奈川 (14)	(1) 1		2					2	(1) 1	(1) 1			(3) 7	
	(1) 4		6	(2) 2	1			5	(6) 11	(8) 17	2		(17) 48	
新潟 (15)				(1) 1									(1) 1	
	(1) 1		4	(1) 2				(1) 3	(1) 3	1	1	2	(4) 17	
富山 (16)	1	1								1	(1) 1		(1) 4	
	3	1	(1) 1				2	1	(1) 2	3	(1) 3		(3) 16	
石川 (17)			(1) 1	(1) 2	(1) 1			1	(2) 2			(1) 1	(6) 9	
			(5) 6	(2) 3	(1) 1	1	(2) 3	1	(2) 3	4	(1) 4	(1) 3	(14) 29	
福井 (18)			(8) 13	1		(1) 2	1	4	(1) 4	(1) 1	(1) 8		(12) 34	
	(2) 2	(3) 3	(16) 28	(1) 5		(1) 2	3	(1) 9	(2) 7	(1) 5	(1) 14	3	(28) 81	
山梨 (19)											1		1	
		1					(1) 1			3	1		(1) 6	
長野 (20)	(1) 1		(1) 1		1			1	(2) 2			(1) 1	(5) 7	
	(2) 2		(2) 3		4	1		(1) 3	(5) 7			(2) 2	(12) 22	
岐阜 (21)	1		(2) 6	(1) 2	1	(1) 2	1	5	(2) 2	1		(2) 3	(8) 24	
	(1) 3	1	(6) 14	(2) 3	2	(1) 6	(1) 2	(1) 10	(5) 9	(3) 5	1	(4) 6	(24) 62	
静岡 (22)	(4) 4	(1) 1	(2) 3		(1) 1	1		(3) 5	(5) 7	(1) 2	(1) 9	(2) 2	(20) 38	
	(6) 10	(1) 1	(7) 10	(1) 7	(1) 2	4	1	(6) 12	(10) 23	(4) 13	(1) 15	(4) 8	(41) 106	
愛知 (23)	1	(1) 2	(2) 6	3	2	3	2	3	(4) 5	(1) 2		(1) 2	(9) 37	
	(1) 4	(1) 7	(5) 24		(1) 4	9	(2) 8	(3) 6	(10) 26	(11) 24	14	(2) 7	(36) 143	
三重 (24)	(1) 1		(3) 5	(1) 2		(1) 3		(2) 4	(5) 6	(1) 1	(1) 8	(3) 3	(18) 36	
	(1) 3	(2) 7	(6) 12	(3) 6	(1) 1	(1) 5		(4) 10	(14) 26	(2) 4	(1) 15	(3) 3	(38) 92	
滋賀 (25)	(1) 3	(1) 1	(4) 11	2	(1) 3	1		1	(1) 1	(1) 2		(2) 2	(11) 32	
	(2) 7	(2) 4	(8) 17		(1) 4	(2) 5	2	(2) 6	(3) 5	(2) 3	12	(2) 4	(24) 72	
京都 (26)	(1) 1		(4) 5	(1) 2		(1) 2		(2) 4	(3) 6		(2) 10	(1) 2	(15) 33	
	(2) 6	(2) 4	(9) 14	(2) 5	1	(2) 8	(2) 6	(4) 12	(11) 27	(3) 15	(4) 22	(3) 6	(44) 126	
大阪 (27)	(2) 2		(4) 5	(2) 3	(1) 1	(1) 3	1	7	(3) 4	(1) 5	(2) 15	(1) 4	(17) 50	
	(5) 9	(1) 3	(12) 21	(4) 7	(1) 1	(1) 6	(1) 3	(1) 15	(23) 45	(15) 45	(5) 39	(5) 15	(74) 209	

都道府県	学部	総合科学部	文学部	教育学部	法学部(昼)	法学部(夜)	経済学部(昼)	経済学部(夜)	理学部	医学部	歯学部	工学部	生物生産学部	合計
	兵庫	(3) 10	(2) 4	(15) 34	(6) 9		(2) 5	(1) 5	(3) 22	(10) 14	(1) 3	(6) 62	(6) 10	(55) 178
(28)	(8) 27	(8) 14	(44) 94	(12) 22	(1) 3	(7) 20	(2) 8	(6) 52	(38) 69	(8) 29	(9) 137	(13) 25	(156) 500	
奈良			(3) 3					(1) 4		1	1	6	(4) 15	
(29)	(4) 6		(7) 8	5	1	2		(3) 10	(4) 10	(4) 9		(2) 5	(24) 69	
和歌山		(2) 2	(4) 8	(2) 2					(2) 2	(2) 3			(12) 29	
(30)	(1) 2	(3) 5	(10) 16	(2) 3		1		9	(7) 11	(8) 12	(1) 20	(2) 3	(34) 82	
鳥取	(1) 2	(3) 4	(9) 16	(3) 5	1	(2) 10		(1) 6	(1) 5		(3) 24	(1) 1	(24) 74	
(31)	(1) 2	(8) 10	(19) 35	(4) 13	2	(4) 16	(2) 2	(1) 17	(13) 22		(5) 44	(3) 9	(60) 176	
島根	(2) 2	(4) 6	(11) 12	(3) 4	(1) 2	(6) 10		(3) 10	(10) 12	(1) 2	(2) 20	(1) 3	(44) 83	
(32)	(5) 10	(9) 12	(25) 32	(9) 21	(2) 3	(8) 26	(1) 2	(5) 19	(25) 31	(3) 5	(5) 40	(4) 7	(101) 208	
岡山	(4) 6	(4) 6	(10) 15	(1) 6	2	(2) 7	(1) 3	(3) 11	(4) 7	(1) 3	(4) 33	(4) 10	(38) 109	
(33)	(8) 15	(7) 14	(21) 37	(4) 12	(2) 9	(3) 15	(2) 8	(5) 24	(27) 52	(3) 13	(9) 75	(8) 22	(99) 296	
広島	(35) 49	(23) 41	(82) 114	(21) 37	(28) 42	(12) 35	(13) 30	(27) 80	(64) 106	(9) 13	(21) 123	(10) 22	(345) 692	
(34)	(86) 136	(74) 134	(227) 361	(74) 175	(68) 124	(33) 94	(31) 95	(67) 237	(252) 503	(41) 77	(49) 352	(45) 97	(1,047) 2,385	
山口	(4) 5	(8) 11	(26) 42	(8) 13	1	(4) 11		(3) 17	(12) 16		(1) 35	(3) 4	(69) 160	
(35)	(12) 19	(19) 27	(57) 103	(15) 38	(2) 7	(9) 28		(9) 47	(47) 74	(7) 16	(6) 86	(7) 16	(190) 463	
徳島	(1) 1		(9) 14	(4) 5		2	(1) 2	(4) 10		(1) 1	(3) 11	(2) 4	(25) 52	
(36)	(4) 6	(1) 3	(23) 30	(6) 11		10	(3) 7	(5) 16	(5) 10	(4) 6	(4) 24	(4) 10	(59) 133	
香川	(5) 5	(4) 7	(14) 26	(2) 5	1	(2) 8	1	(1) 4	(3) 7		(3) 26	(1) 1	(35) 92	
(37)	(13) 17	(11) 18	(28) 57	(10) 27	(1) 3	(4) 18	1	(2) 17	(21) 42	(3) 8	(5) 57	(3) 4	(101) 269	
愛媛	(2) 4	(7) 8	(24) 36	(5) 7	1	(3) 5		(2) 10	(8) 14	(1) 1	(4) 32	(2) 3	(58) 121	
(38)	(13) 21	(16) 19	(53) 77	(11) 20	2	(6) 12	(1) 5	(3) 22	(23) 40	(4) 12	(6) 73	(5) 12	(141) 315	
高知			(2) 4	(2) 2			(2) 2		(2) 3		(5) 7		(13) 20	
(39)	(1) 5	(3) 6	(7) 18	(4) 5		4	2	(1) 6	(14) 18		(7) 16	(2) 2	(41) 83	
福岡	(4) 7	(13) 18	(31) 52	(6) 16	(3) 4	(5) 22	(1) 1	(1) 13	(16) 22	(2) 3	(4) 31	(2) 5	(88) 194	
(40)	(11) 24	(19) 32	(80) 132	(24) 60	(6) 9	(10) 63	(1) 8	(11) 45	(53) 93	(8) 17	(6) 97	(17) 30	(246) 610	
佐賀	(1) 2	(1) 3	(9) 13	4		5		6	(3) 5		(3) 11	(4) 5	(21) 54	
(41)	(5) 9	(5) 9	(24) 33	(2) 11	2	9	(3) 8	(3) 15	(9) 16	(5) 9	(4) 24	(7) 15	(67) 160	

都道府県	学部													合 計
	総 合 科 学 部	文 学 部	教 育 学 部	法 学 部 (昼)	法 学 部 (夜)	経 済 学 部 (昼)	経 済 学 部 (夜)	理 学 部	医 学 部	歯 学 部	工 学 部	生 物 生 産 学 部		
長 崎 (42)	(3) 5	(8) 10	(18) 30	(7) 9	(1) 2	(6) 13		(1) 9	(5) 6		14	(10) 11	(59) 110	
	(5) 13	(13) 19	(33) 58	(12) 21	(2) 5	(8) 29	1 2	(2) 21	(15) 22	(1) 3	37	(20) 26	(111) 256	
熊 本 (43)	(5) 7	(2) 5	(19) 25	(4) 4					(4) 5		8		(34) 60	
	(6) 18	(6) 13	(35) 55	(7) 13		(1) 7	(2) 7	(3) 17	(10) 23	(4) 17	13	7	(74) 193	
大 分 (44)		(4) 6	(7) 15	(1) 3	(2) 6	(4) 8		(3) 10	(7) 7		(2) 17		(30) 83	
	(4) 9	(7) 11	(22) 39	(4) 10	(3) 9	(6) 17	(3) 27	(5) 19	(17) 21	(2) 10	(2) 29	(3) 10	(78) 211	
宮 崎 (45)	(4) 7	(2) 5	(8) 15	(2) 4	(3) 5		(2) 8	(1) 9	(3) 3		(1) 7	(1) 3	(27) 68	
	(6) 11	(4) 11	(20) 36	(6) 11	(5) 14		(8) 23	(5) 23	(10) 16	(4) 6	(1) 12	(4) 10	(73) 179	
鹿 児 島 (46)	(2) 4	(6) 6	(12) 15	(2) 3					(1) 4		(1) 9		(24) 58	
	(4) 9	(9) 12	(20) 34	(6) 14				(1) 16	(7) 22	(1) 6	(4) 21	(1) 6	(54) 164	
沖 縄 (47)	(1) 2		(2) 2	(1) 3		(1) 2	(1) 1		(2) 3				(8) 17	
	(5) 7	1 1	(4) 5	(2) 9		(3) 5	(1) 1		(2) 6	(1) 3		(1) 2	(19) 49	
その他 (51～)	(3) 3			(2) 6	(1) 2		(1) 1		(1) 1		(2) 3		(10) 18	
	(3) 5	(1) 1	(4) 7	(7) 13	(1) 6		(1) 1		(3) 7	(1) 3	(3) 7		(24) 54	
計	(93) 148	(96) 153	(347) 552	(90) 169	(43) 83	(54) 168	(23) 73	(64) 275	(191) 294	(25) 56	(75) 564	(62) 112	(1,163) 2,647	
	(236) 448	(236) 409	(848) 1,446	(242) 578	(100) 231	(111) 439	(73) 257	(165) 749	(721) 1,372	(193) 474	(142) 1,340	(182) 388	(3,249) 8,131	

【注】 その他（51～）は検定・指定・認定及び在学指定を示す。

4. 出身高等学校所在（広島県内，県外）別志願者，合格者状況

（ ）内は女子で内数

区分 学部	志 願 者				合 格 者			
	県内	(%)	県外	(%)	県内	(%)	県外	(%)
総合科学部	(86) 136	30.4	(150) 312	69.6	(35) 49	33.1	(58) 99	66.9
文学部	(74) 134	32.8	(162) 275	67.2	(23) 41	26.8	(73) 112	73.2
教育学部	(227) 361	25.0	(621) 1,085	75.0	(82) 114	20.7	(265) 438	79.3
法学部（昼）	(74) 175	30.3	(168) 403	69.7	(21) 37	21.9	(69) 132	78.1
法学部（夜）	(68) 124	53.7	(32) 107	46.3	(28) 42	50.6	(15) 41	49.4
経済学部（昼）	(33) 94	21.4	(78) 345	78.6	(12) 35	20.8	(42) 133	79.2
経済学部（夜）	(31) 95	37.0	(42) 162	63.0	(13) 30	41.1	(10) 43	58.9
理学部	(67) 237	31.6	(98) 512	68.4	(27) 80	29.1	(37) 195	70.9
医学部	(252) 503	36.7	(469) 869	63.3	(64) 106	36.1	(127) 188	63.9
歯学部	(41) 77	16.2	(152) 397	83.8	(9) 13	23.2	(16) 43	76.8
工学部	(49) 352	26.3	(93) 988	73.7	(21) 123	21.8	(54) 441	78.2
生物生産学部	(45) 97	25.0	(137) 291	75.0	(10) 22	19.6	(52) 90	80.4
計	(1,047) 2,385	29.3	(2,202) 5,746	70.7	(345) 692	26.1	(818) 1,955	73.9
平成14年度	2,326	28.3	5,898	71.7	617	23.6	1,999	76.4
平成13年度	2,297	27.3	6,106	72.7	642	24.2	2,009	75.8

【前期日程、推薦入学等特別選抜】

() 内は女子で内数

区分 学部	志 願 者				合 格 者			
	県内	(%)	県外	(%)	県内	(%)	県外	(%)
総合科学部	(57) 90	31.0	(95) 200	69.0	(33) 44	36.4	(45) 77	63.6
文学部	(57) 98	34.1	(118) 189	65.9	(20) 31	25.2	(64) 92	74.8
教育学部	(160) 250	24.4	(464) 776	75.6	(66) 90	19.7	(229) 366	80.3
法学部(昼)	(45) 103	33.3	(98) 206	66.7	(21) 35	26.9	(55) 95	73.1
法学部(夜)	(42) 76	51.0	(20) 73	49.0	(27) 41	53.2	(12) 36	46.8
経済学部(昼)	(23) 57	22.3	(48) 199	77.7	(10) 29	21.0	(35) 109	79.0
経済学部(夜)	(21) 63	39.9	(27) 95	60.1	(12) 26	41.9	(10) 36	58.1
理学部	(39) 139	32.9	(65) 283	67.1	(20) 62	29.5	(34) 148	70.5
医学部	(160) 319	36.8	(296) 548	63.2	(58) 93	40.1	(94) 139	59.9
歯学部	(21) 42	26.6	(46) 116	73.4	(8) 11	27.5	(12) 29	72.5
工学部	(35) 272	28.2	(67) 693	71.8	(20) 113	23.3	(47) 372	76.7
生物生産学部	(32) 66	23.2	(101) 219	76.8	(8) 18	18.6	(46) 79	81.4
計	(692) 1,575	30.5	(1,445) 3,597	69.5	(303) 593	27.3	(683) 1,578	72.7
平成14年度	1,571	27.9	4,067	72.1	508	23.4	1,662	76.6
平成13年度	1,544	27.5	4,064	72.5	533	24.3	1,657	75.7

【後期日程、専門高校・総合学科卒業生選抜】

() 内は女子で内数

区分 学部	志 願 者				合 格 者			
	県内	(%)	県外	(%)	県内	(%)	県外	(%)
総合科学部	(29) 46	29.1	(55) 112	70.9	(2) 5	18.5	(13) 22	81.5
文学部	(17) 36	29.5	(44) 86	70.5	(3) 10	33.3	(9) 20	66.7
教育学部	(67) 111	26.4	(157) 309	73.6	(16) 24	25.0	(36) 72	75.0
法学部(昼)	(29) 72	26.8	(70) 197	73.2	(0) 2	5.1	(14) 37	94.9
法学部(夜)	(26) 48	58.5	(12) 34	41.5	(1) 1	16.7	(3) 5	83.3
経済学部(昼)	(10) 37	20.2	(30) 146	79.8	(2) 6	20.0	(7) 24	80.0
経済学部(夜)	(10) 32	32.3	(15) 67	67.7	(1) 4	36.4	(0) 7	63.6
理学部	(28) 98	30.0	(33) 229	70.0	(7) 18	27.7	(3) 47	72.3
医学部	(92) 184	36.4	(173) 321	63.6	(6) 13	21.0	(33) 49	79.0
歯学部	(20) 35	11.1	(106) 281	88.9	(1) 2	12.5	(4) 14	87.5
工学部	(14) 80	21.3	(26) 295	78.7	(1) 10	12.7	(7) 69	87.3
生物生産学部	(13) 31	30.1	(36) 72	69.9	(2) 4	26.7	(6) 11	73.3
計	(355) 810	27.4	(757) 2,149	72.6	(42) 99	20.8	(135) 377	79.2
平成14年度	755	29.2	1,831	70.8	109	24.4	337	75.6
平成13年度	753	26.9	2,042	73.1	109	23.6	352	76.4

5. 高等学校卒業年度別受験者，合格者状況

(上段—合格者，下段—受験者)

区分 学部	合格者	15 年 卒 (現 役)		14 年 卒 (1 浪)		13年以前卒 (2浪以上)	
	受験者	人 員	比 率	人 員	比 率	人 員	比 率
総合科学部	148	101	68.2	35	23.6	12	8.1
	353	256	72.5	70	19.8	27	7.6
文学部	153	124	81.0	27	17.6	2	1.3
	301	239	79.4	51	16.9	11	3.7
教育学部	552	453	82.1	89	16.1	10	1.8
	1,174	965	82.2	170	14.5	39	3.3
法学部(昼)	169	134	79.3	27	16.0	8	4.7
	411	310	75.4	75	18.2	26	6.3
法学部(夜)	83	34	41.0	16	19.3	33	39.8
	173	87	50.3	34	19.7	52	30.1
経済学部(昼)	168	133	79.2	28	16.7	7	4.2
	315	257	81.6	45	14.3	13	4.1
経済学部(夜)	73	51	69.9	13	17.8	9	12.3
	194	149	76.8	31	16.0	14	7.2
理学部	275	200	72.7	65	23.6	10	3.6
	574	407	70.9	134	23.3	33	5.7
医学部	294	178	60.5	83	28.2	33	11.2
	1,066	628	58.9	247	23.2	191	17.9
歯学部	56	20	35.7	18	32.1	18	32.1
	362	156	43.1	99	27.3	107	29.6
工学部	564	436	77.3	117	20.7	11	2.0
	1,053	830	78.8	196	18.6	27	2.6
生物生産学部	112	85	75.9	21	18.8	6	5.4
	325	262	80.6	49	15.1	14	4.3
計	2,647	1,949	73.6	539	20.4	159	6.0
	6,301	4,546	72.1	1,201	19.1	554	8.8
平成14年度	2,616	1,956	74.8	523	20.0	137	5.2
	6,575	4,824	73.4	1,230	18.7	521	7.9
平成13年度	2,651	2,002	75.5	480	18.1	169	6.4
	6,709	4,897	73.0	1,217	18.1	595	8.9

【前期日程, 推薦入学等特別選抜】

(上段-合格者, 下段-受験者)

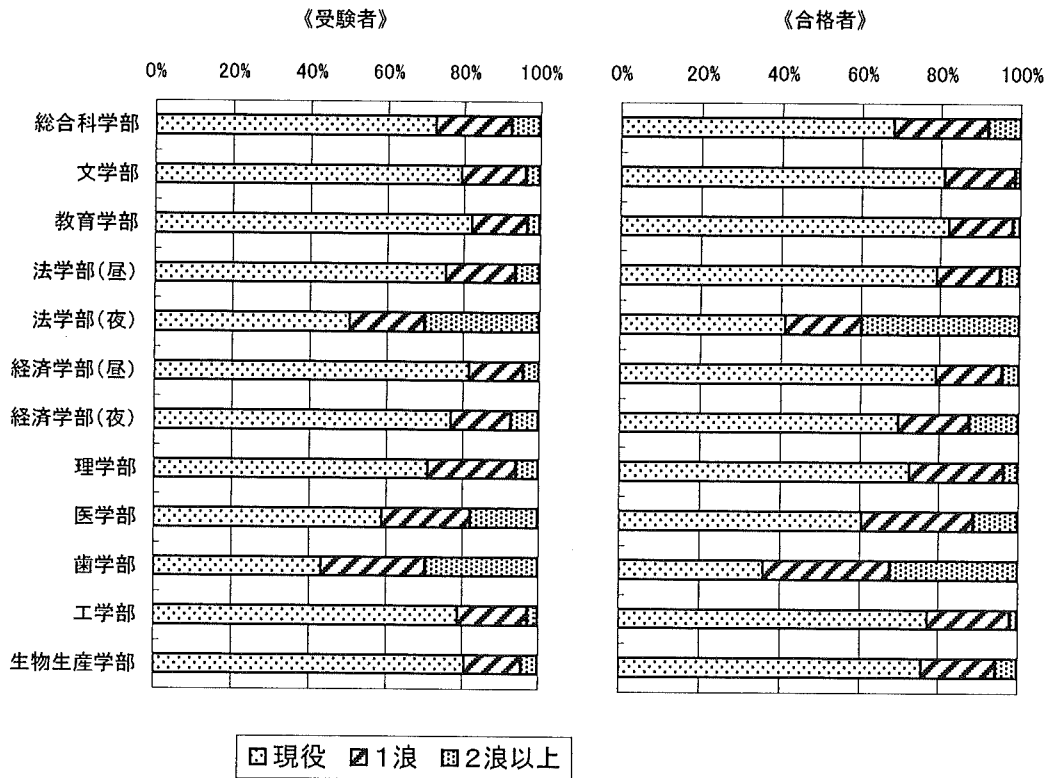
学部	区分 合格者 受験者	15 年 卒 (現 役)		14 年 卒 (1 浪)		13年以前卒 (2浪以上)	
		人 員	比 率	人 員	比 率	人 員	比 率
		総合科学部	121 284	85 208	70.2 73.2	28 57	23.1 20.1
文学部	123 267	103 215	83.7 80.5	18 41	14.6 15.4	2 11	1.6 4.1
教育学部	456 984	381 826	83.6 83.9	68 132	14.9 13.4	7 26	1.5 2.6
法学部(昼)	130 298	105 223	80.8 74.8	19 56	14.6 18.8	6 19	4.6 6.4
法学部(夜)	77 138	32 66	41.6 47.8	12 24	15.6 17.4	33 48	42.9 34.8
経済学部(昼)	138 245	108 202	78.3 82.4	24 33	17.4 13.5	6 10	4.3 4.1
経済学部(夜)	62 148	43 111	69.4 75.0	11 24	17.7 16.2	8 13	12.9 8.8
理学部	210 410	156 292	74.3 71.2	46 99	21.9 24.1	8 19	3.8 4.6
医学部	232 803	146 465	62.9 57.9	59 192	25.4 23.9	27 146	11.6 18.2
歯学部	40 144	16 62	40.0 43.1	15 40	37.5 27.8	9 42	22.5 29.2
工学部	485 936	382 744	78.8 79.5	94 170	19.4 18.2	9 22	1.9 2.4
生物生産学部	97 272	76 222	78.4 81.6	16 41	16.5 15.1	5 9	5.2 3.3
計	2,171 4,929	1,633 3,636	75.2 73.8	410 909	18.9 18.4	128 384	5.9 7.8
平成14年度	2,170 5,353	1,632 3,967	75.2 74.1	424 998	19.5 18.6	114 388	5.3 7.2
平成13年度	2,190 5,402	1,673 4,028	76.4 74.6	388 949	17.7 17.6	129 425	5.9 7.9

【後期日程, 専門高校・総合学科卒業生選抜】

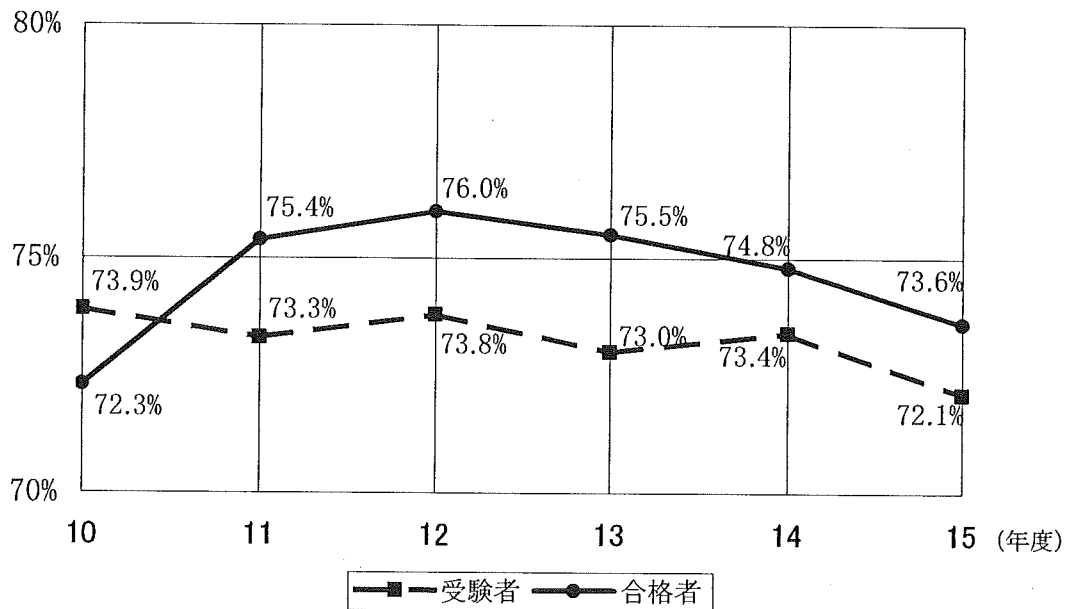
(上段-合格者, 下段-受験者)

学部	区分 合格者 受験者	15 年 卒 (現 役)		14 年 卒 (1 浪)		13年以前卒 (2浪以上)	
		人 員	比 率	人 員	比 率	人 員	比 率
		総合科学部	27 69	16 48	59.3 69.6	7 13	25.9 18.8
文学部	30 34	21 24	70.0 70.6	9 10	30.0 29.4	0 0	0.0 0.0
教育学部	96 190	72 139	75.0 73.2	21 38	21.9 20.0	3 13	3.1 6.8
法学部(昼)	39 113	29 87	74.4 77.0	8 19	20.5 16.8	2 7	5.1 6.2
法学部(夜)	6 35	2 21	33.3 60.0	4 10	66.7 28.6	0 4	0.0 11.4
経済学部(昼)	30 70	25 55	83.3 78.6	4 12	13.3 17.1	1 3	3.3 4.3
経済学部(夜)	11 46	8 38	72.7 82.6	2 7	18.2 15.2	1 1	9.1 2.2
理学部	65 164	44 115	67.7 70.1	19 35	29.2 21.3	2 14	3.1 8.5
医学部	62 263	32 163	51.6 62.0	24 55	38.7 20.9	6 45	9.7 17.1
歯学部	16 218	4 94	25.0 43.1	3 59	18.8 27.1	9 65	56.3 29.8
工学部	79 117	54 86	68.4 73.5	23 26	29.1 22.2	2 5	2.5 4.3
生物生産学部	15 53	9 40	60.0 75.5	5 8	33.3 15.1	1 5	6.7 9.4
計	476 1,372	316 910	66.4 66.3	129 292	27.1 21.3	31 170	6.5 12.4
平成14年度	446 1,222	324 857	72.6 70.1	99 232	22.2 19.0	23 133	5.2 10.9
平成13年度	461 1,307	329 869	71.4 66.5	92 268	20.0 20.5	40 170	8.7 13.0

6. 高等学校卒業年度別割合



7. 現役受験者, 合格者推移



8. 年齢別受験者，合格者状況

(上段－合格者，下段－受験者)

学部 年令	総合科学部	文学部	教育学部	法学部(昼)	法学部(夜)	経済学部(昼)	経済学部(夜)	理学部	医学部	歯学部	工学部	生物生産学部	計
	18	101 255	123 236	450 960	133 309	33 85	133 257	49 144	199 404	178 625	20 155	435 829	85 262
19	38 74	27 52	92 177	28 78	17 35	28 45	12 30	65 133	83 248	18 101	121 201	21 50	550 1,224
20	7 19	1	7 21	4 11	3 10	4 7	5 6	8 29	26 78	6 50	7 19	4 6	81 257
21	2	1	7	1 7	3	3 5	2	5	1 21	6 19	1		13 73
22		1	1 3	1 2	1 4		2 2		2 18		9	2	7 41
23		2		1	2		1 2	1 3		1 6		1 1	6 31
24				1 1	1 3				8	2	1 1		3 15
25			1	1 1	4 4				1 6		2	1	6 15
26					2				7	1			10
27				1	3 3				2 6	1 5			6 15
28							1		5	2			8
29					4 4					1			4 6
30	1		1 1		3 3		1 1		1 6		3		6 15
31			2		1				7	2			2 12
32							1 1		2				1 3
33			1		2 2		1 2		1	1 2			4 8
34					1 1				3				1 4
35					1 1	1			1				1 3
36									3	1		2	6
37										1			1
38					2 2								2 2
39													
40～	2 2	3 8	1 1	0 0	6 8	0 0	1 2	0 0	0 7	1 2	0 0	1 1	15 31
計	148 353	153 301	552 1,174	169 411	83 173	168 315	73 194	275 574	294 1,066	56 362	564 1,053	112 325	2,647 6,301

9. 高等学校課程別受験者，合格者状況

(上段—合格者，下段—受験者)

課程 学部	全 日 制			定 時 制			通 信 制			その他 (外国等)	計
	普 通	専 門	総 合	普 通	専 門	総 合	普 通	専 門	総 合		
総合科学部	143	1	1							3	148
	336	6	4				1			6	353
文学部	145	3	4						1		153
	280	8	8		1	1	2		1		301
教育学部	523	22	5	2							552
	1,114	32	16	3	1		2			6	1,174
法学部(昼)	156	6	1							6	169
	387	11	2							11	411
法学部(夜)	68	9	1	1			1			3	83
	150	10	3	2	1		1			6	173
経済学部(昼)	156	8	2							2	168
	295	15	3							2	315
経済学部(夜)	55	10	3	1	1		2			1	73
	162	19	5	1	2		3	1		1	194
理学部	267	4	4								275
	558	11	4	1							574
医学部	288	3	2							1	294
	1,039	12	4				5			6	1,066
歯学部	54	1	1								56
	349	9	1				1			2	362
工学部	543	11	7							3	564
	1,006	25	15							7	1,053
生物生産学部	105	6	1								112
	306	12	6							1	325
計	2,503	84	32	4	1		3		1	19	2,647
	5,982	170	71	7	5	1	15	1	1	48	6,301
比 率	94.56	3.17	1.21	0.15	0.04		0.11		0.04	0.72	100.00
	94.94	2.70	1.13	0.11	0.08	0.02	0.24	0.02	0.02	0.76	100.00

10. 選択科目別受験者，合格者状況

○大学入試センター試験【前期日程，推薦入学・AO入試（大学入試センター試験を課す選抜）】

（上段－合格者数，下段－受験者数）

教科	学 部 科 目	総 合 科 学 部	文 学 部	教 育 学 部	法	法	経	経	理	医	歯	工	生	計	教 科 内 の 比 率
					学 部 (昼)	学 部 (夜)	済 学 部 (昼)	済 学 部 (夜)	学 部	学 部	学 部	学 部	学 部		
国 語	国 語 I				1	1				3	1		1	3	0.2
	国 語 I・国 語 II	116 279	120 259	370 694	126 292	47 100	125 202	29 105	168 327	222 773	40 143	426 812	95 269	1884 4255	99.8 99.8
地 理	世 界 史 A					1				1	1			1	0.1
	世 界 史 B	19 38	38 58	76 135	30 73	10 16	32 51	1 12	28 41	37 97	5 9	18 29	8 17	302 576	18.3 15.1
歴 史	日 本 史 A														
	日 本 史 B	37 75	43 107	143 259	58 122	14 28	40 65	13 26	26 50	47 154	11 31	26 52	15 45	473 1014	13.4 26.7
公 民	地 理 A							1		1				2	0.1
	地 理 B	18 50	5 12	41 86	2 8	1 7	16 24	2 18	39 78	42 153	5 25	75 132	29 69	275 662	16.6 17.4
現 代 社 会	現 代 社 会	27 81	15 29	81 154	30 62	15 31	30 47	9 35	55 111	65 239	10 43	66 137	37 108	440 1077	26.6 28.3
	倫 理	5 22	4 9	19 41	2 7	2 6	2 4	3 7	11 25	17 70	7 29	10 17	3 17	83 254	5.0 6.7
政 治 ・ 経 済	政 治 ・ 経 済	10 13	4 9	10 20	5 21	5 12	7 10	1 6	9 22	14 61	2 6	9 21	4 14	80 215	4.8 5.7
	英 語	116 279	120 258	369 694	127 293	48 101	125 202	29 105	168 327	222 774	40 144	426 812	96 270	1886 4259	99.9 99.9
外 国 語	ド イ ツ 語														
	フ ラ ン ス 語									1				1	0.0
中 国 語	中 国 語		1	1						1				3	0.1
	韓 国 語														
数 学	数 学 I				1	1				1	1		1	2	0.1
	数 学 I・数 学 A	107 261	89 183	354 665	121 277	39 84	125 202	29 105	168 327	222 775	40 143	426 812	95 268	1815 4102	60.3 59.4
工 業 数 理	数 学 II														
	数 学 II・数 学 B	9 18	7 14	62 101	5 15	6 14	125 202	29 105	168 327	222 776	40 144	426 812	94 268	1193 2796	39.6 40.5
簿 記	工 業 数 理														
	簿 記														
情 報 関 係 基 礎	情 報 関 係 基 礎												2	2	0.1
	数 学 I， 数 学 II・数 学 B									1	1		1	3	0.0
数 学 I， 工 業 数 理	数 学 I， 工 業 数 理														
	数 学 I， 簿 記														
数 学 I， 情 報 関 係 基 礎	数 学 I， 情 報 関 係 基 礎												1	1	0.1
	数 学 I， 数 学 A			46		1	125	29	168	222	40	426	94	1151	0.1
数 学 I， 数 学 A	数 学 I・数 学 A	1	2	77		1	202	105	327	775	143	812	267	2712	0.1
	数 学 I・数 学 A， 工 業 数 理														
数 学 I， 数 学 A	数 学 I・数 学 A， 簿 記														
	数 学 I・数 学 A												1	1	0.1
情 報 関 係 基 礎	情 報 関 係 基 礎												1	1	0.1

教科 科目	学部		総合 科学部	文 学 部	教 育 学 部	法 学 部 (昼)	法 学 部 (夜)	経 済 学 部 (昼)	経 済 学 部 (夜)	理 学 部	医 学 部	菌 学 部	工 学 部	生 物 生 産 学 部	計	教 科 内 の 比 率	
	学 部	科 目															
理 科	総合理科		2/3	1/5	4/14	2/2	2/4	1/3	1/4	1/1	7/7	1/1	3/3	1/1	12/48	0.6/1.1	
	物理 I A																
	物理 I B		20/43	1/3	34/52	4/11	2/3	9/17	3/14	48/100	47/154	9/31	197/385	12/25	386/838	20.7/19.9	
	生物 I A			1/1	2/2										3/3	0.2/0.1	
	生物 I B		58/130	82/164	246/472	102/213	33/76	91/135	17/60	31/68	94/314	15/53		50/142	819/1827	44.0/43.4	
	化学 I A															1/1	0.0/0.0
	化学 I B		29/88	9/15	65/114	8/31	3/8	17/34	6/18	89/157	81/301	16/58	229/424	33/102	585/1350	31.4/32.1	
	地学 I A			1/1												1/1	0.0/0.0
	地学 I B		7/15	5/19	19/41	13/36	5/7	7/13	2/9	1/1					58/141	3.1/3.3	
	総合理科, 化学 I A																
	総合理科, 化学 I B			1/1				1/1								2/2	
	総合理科, 地学 I A																
	総合理科, 地学 I B																
	物理 I A, 化学 I A																
	物理 I A, 化学 I B																
	物理 I A, 地学 I A																
	物理 I A, 地学 I B																
	物理 I B, 化学 I A																
	物理 I B, 化学 I B				2/3					2/5	4/7		12/16		20/32		
	物理 I B, 地学 I A																
物理 I B, 地学 I B																	
生物 I A, 化学 I A																	
生物 I A, 化学 I B																	
生物 I A, 地学 I A																	
生物 I A, 地学 I B																	
生物 I B, 化学 I A																	
生物 I B, 化学 I B		1					1/1			5/9	1/2			3/4	10/18		
生物 I B, 地学 I A																	
生物 I B, 地学 I B																	

○大学入試センター試験【後期日程，専門高校・総合学科卒業生選抜】

(上段-合格者数，下段-受験者数)

教科	学 部 科 目	総	文	教	法	法	経	経	理	医	菌	工	生	計	教 科 内 の 比 率
		合 科 学 部	学 部	育 学 部	学 部 (昼)	学 部 (夜)	済 学 部 (昼)	済 学 部 (夜)	学 部	学 部	学 部	学 部	物 生 産 学 部		
国 語	国 語 I			1		1				2				4	0.4
	国 語 I・国 語 II	27 68	30 34	96 189	37 110	6 34	30 70	11 46		62 261	16 218		15 53	330 1083	100.0 99.6
地 理 歴 史 ・ 地 理 公 民	世 界 史 A														
	世 界 史 B	7 9	6 6	17 28	15 37	3 7	5 11	2 6		8 28	2 16		1 2	66 150	20.7 14.4
	日 本 史 A														
	日 本 史 B	7 19	18 21	29 60	13 48		13 30	5 10		12 52	3 24		1 13	101 284	12.7 27.2
	地 理 A									1				1	0.1
	地 理 B	3 13	3 3	15 29	2 4		1 6	2 7		6 33	1 46		2 12	35 155	11.0 14.8
	現 代 社 会	4 17	2 2	27 58	6 17	2 13	9 18	1 17		14 67	6 87		7 18	78 314	24.5 30.1
	倫 理	5 8		6 13			2 3			7 28	2 36		2 2	24 95	7.5 9.1
	政 治 ・ 経 済	1 2	1 2	2 2	1 3	1 4		1 4		4 11	2 9		2 6	15 45	4.7 4.3
	外 国 語	英 語	27 68	30 34	96 190	37 110	6 35	30 70	11 46	65 164	62 263	16 218	79 116	15 52	474 1366
ド イ ツ 語															
フ ラ ン ス 語															
中 国 語												1		1	0.1
韓 国 語													1	1	0.1
数 学	数 学 I									1				1	0.0
	数 学 I・数 学 A	27 62	29 31	93 179	34 102	6 31	30 70	11 46	65 164	62 262	16 218	79 117	15 53	467 1335	61.4 57.6
	数 学 II														
	数 学 II・数 学 B	6	1 3	12 30	3 8		30 70	11 46	65 164	62 262	16 218	79 117	15 53	294 981	38.6 42.3
	工 業 数 理														
	簿 記														
	情 報 関 係 基 礎														
	数 学 I， 数 学 II・数 学 B									1				1	
	数 学 I， 工 業 数 理														
	数 学 I， 簿 記														
	数 学 I， 情 報 関 係 基 礎														
	数 学 I・数 学 A			10	1		30	11	65	62	16	79	15	289	
	数 学 II・数 学 B			20	1		70	46	164	261	218	117	53	950	
	数 学 I・数 学 A， 工 業 数 理														
数 学 I・数 学 A， 簿 記															
数 学 I・数 学 A												1	1		
情 報 関 係 基 礎												1	1		

教科	学部 科目	総合 科学部	文 学 部	教 育 学 部	法 学 部 (昼)	法 学 部 (夜)	経 済 学 部 (昼)	経 済 学 部 (夜)	理 学 部	医 学 部	菌 学 部	工 学 部	生 物 生 産 学 部	計	教 科 内 の 比 率
理 科	総合理科		1	9	2		2	1	2	1	2			4	0.8
	物理 I A													20	1.4
	物理 I B	4 11	1 1	6 17	5		1 5	1 5	25 61	15 64	4 42	66 95	1 3	124 309	23.3 21.3
	生物 I A									1				1	0.1
	生物 I B	8 31	22 24	67 119	27 76	5 32	15 32	7 25	8 19	24 98	2 76		8 31	193 563	36.3 38.9
	化学 I A														
	化学 I B	14 23	2 3	15 31	6 13	1 2	10 20	2 11	32 82	23 99	10 98	71 103	6 19	192 504	36.1 34.8
	地学 I A														
	地学 I B	1 3	5 5	7 14	3 14		3 11	4						19 52	3.6 3.6
	総合理科, 化学 I A														
	総合理科, 化学 I B														
	総合理科, 地学 I A														
	総合理科, 地学 I B														
	物理 I A, 化学 I A														
	物理 I A, 化学 I B														
	物理 I A, 地学 I A														
	物理 I A, 地学 I B														
	物理 I B, 化学 I A														
	物理 I B, 化学 I B			1 1			1 1		1 3	1 3	2	58 81	1	62 92	
	物理 I B, 地学 I A														
物理 I B, 地学 I B															
生物 I A, 化学 I A									1				1		
生物 I A, 化学 I B															
生物 I A, 地学 I A															
生物 I A, 地学 I B															
生物 I B, 化学 I A															
生物 I B, 化学 I B								1 1	2	4		1	1 8		
生物 I B, 地学 I A															
生物 I B, 地学 I B															

○個別学力検査【前期日程】

(上段-合格者数, 下段-受験者数)

教科 科目	学部	総合 科学 学部	文 学 部	教 育 学 部	法	法	経	経	理	医	歯	工	生	計	教 科 内 の 比 率
					学 部 (昼)	学 部 (夜)	済 学 部 (昼)	済 学 部 (夜)	学 部	学 部	学 部	学 部	物 産 学 部		
国 語	国語Ⅰ・国語Ⅱ (近代以降の文章を主とする。)				127 293	45 98				52 150				224 541	
	国語Ⅰ・国語Ⅱ (近代以前の文章及び古典を主とする。)		92 185	276 522										368 707	
数 学	数学Ⅰ・数学Ⅱ			171			125							296	
	数学A・数学B			288			203							491	
	数学Ⅰ・数学Ⅱ・数学Ⅲ	58		35					168	170	35	426	71	963	
	数学A・数学B・数学C	152		56					327	630	129	816	197	2307	
理 科	物理ⅠB・物理Ⅱ	23 43		19 24										42 67	40.4 30.0
	化学ⅠB・化学Ⅱ	24 82		18 31										42 113	40.4 50.7
	生物ⅠB・生物Ⅱ	11 27		9 16										20 43	19.2 19.3
	地学ⅠB・地学Ⅱ														
	物理ⅠB・物理Ⅱ								112	73	15	426	21	647	
	化学ⅠB・化学Ⅱ								218	263	60	812	48	1401	
	物理ⅠB・物理Ⅱ									1				1	
	生物ⅠB・生物Ⅱ									3			1	4	
	物理ⅠB・物理Ⅱ														
	地学ⅠB・地学Ⅱ								1					1	
化学ⅠB・化学Ⅱ								56	45	20		50	171		
生物ⅠB・生物Ⅱ								107	245	68		147	567		
化学ⅠB・化学Ⅱ															
地学ⅠB・地学Ⅱ															
生物ⅠB・生物Ⅱ															
地学ⅠB・地学Ⅱ								1				1	2		
外 国 語	リーディング・ライティング オラコンB	58 127	92 185	115 248	127 293		125 202	29 105	168 327	222 774	35 128	426 812	71 197	1468 3398	99.9 99.9
	ドイツ語														
	フランス語									1				1	0.0
	中国語			1 1							1			1 2	0.1 0.1
実 技	実 技			33 72										33 72	
	小論文	58 127												58 127	

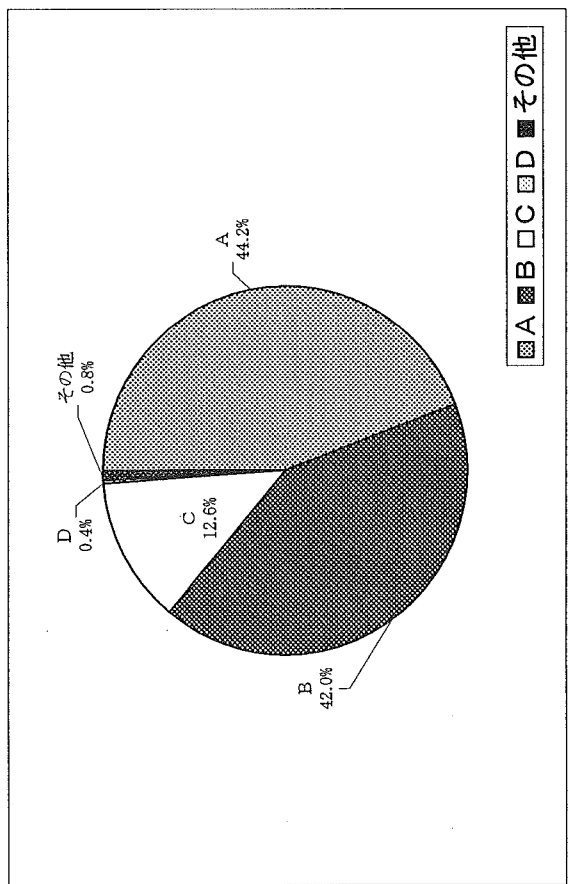
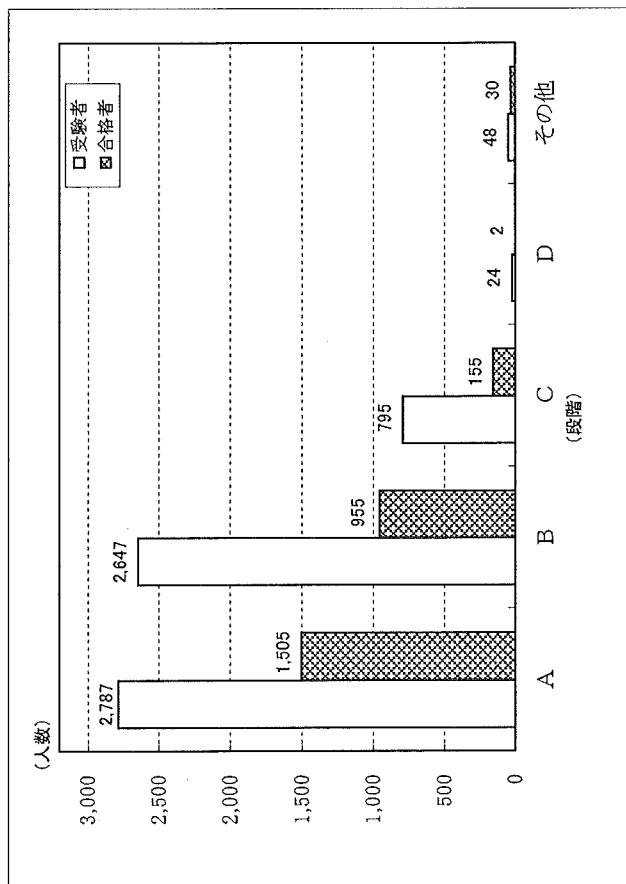
○個別学力検査【後期日程, 専門高校・総合学科卒業生選抜】

(上段-合格者数, 下段-受験者数)

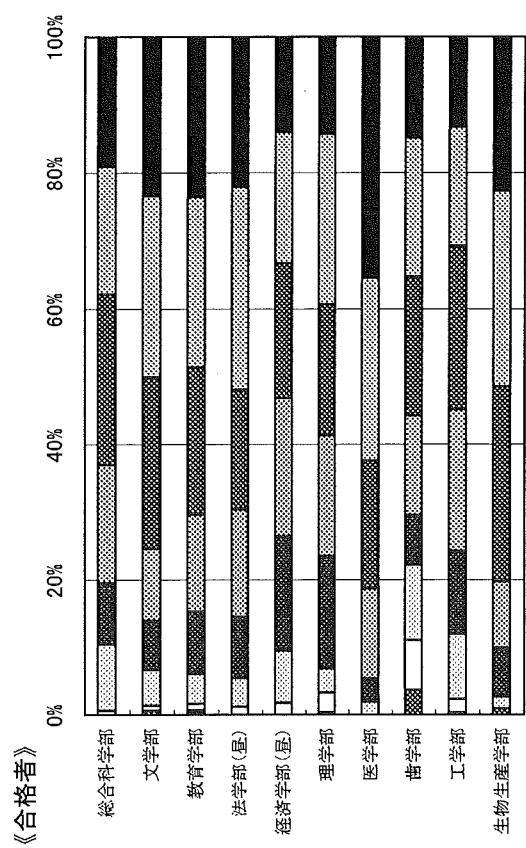
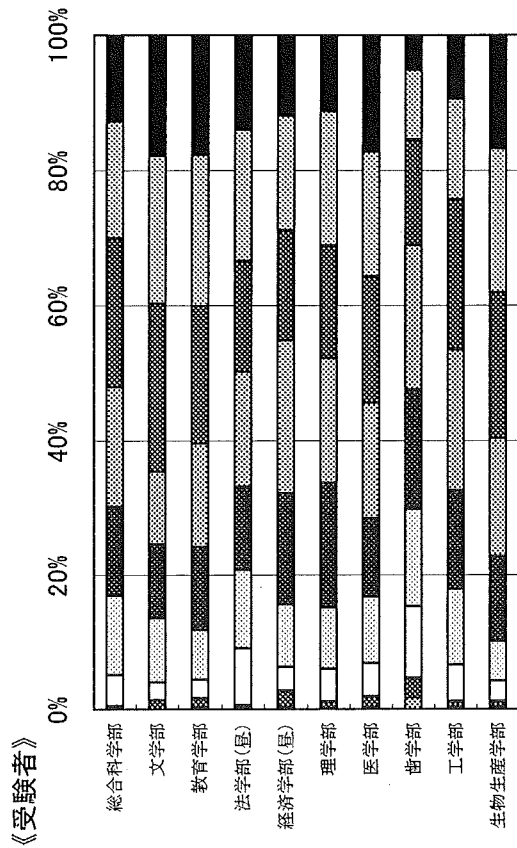
教科 科目	学部	総合 科学 学部	文 学 部	教 育 学 部	法	法	経	経	理	医	歯	工	生	計
					学 部 (昼)	学 部 (夜)	済 学 部 (昼)	済 学 部 (夜)	学 部	学 部	学 部	学 部	物 産 学 部	
数 学	数学Ⅰ・数学Ⅱ	14							12					26
	数学A・数学B	39							47					86
理 科	理 科								22					22
	理 科								64					64
外 国 語	リーディング オラコンB	27 69												27 69
	実 技			16 54										16 54
小 論 文	小 論 文			67 113			30 70	11 46	9 17		16 221			133 467
	口述試験								22 36					22 36
面 接	面 接	13 30	30 34	13 23						62 263	16 218	79 117		213 685
	総合問題				37 110	6 35							15 53	58 198

11. 調査書状況

調査書段階別受験者、合格者及び合格率



学部別評定平均値分布



■ A ■ B □ C □ D ■ その他

■ 2.3~2.6 ■ 2.7~2.9 □ 3.0~3.2 □ 3.3~3.5 ■ 3.6~3.8 ■ 3.9~4.1 ■ 4.2~4.4 □ 4.5~4.7 ■ 4.8~5.0

学部・学科等	国Ⅰ	国Ⅱ	世A	世B	日A	日B	地理A	地理B	現社	倫	政経	数Ⅰ 数A	数Ⅱ 数B	工	情報	総理	物A	物B	化A	化B	生A	生B	地学A	地学B	英	独	仏	中	韓		
理学部	最前	166				88		80	86			97	82							97	97			190							
	平均	115.8	*1		72.5	65.8	69.7			*1	*1	77.1	59.5				*1			82.2	84.4			155.2							
	最低	61			39	44	57					42	35							49	64			45							
地球惑星システム学科	最前	149					88	90				97	81							100				189							
	平均	110.7		*1		62.8	70.1			*1	*1	74.5	58.5				*1			77.1	*1		*1	157.9							
	最低	68				49	49					48	40							51				105							
医学部	最前	188		95	100	89	97	95		95	90	100	92				96	96	97	97	98	100	100	200							
	平均	120.9	*1	72.5	78.0	67.9	73.9	73.5	76.0	*1	70.8	80.3	65.9				*1	84.0	81.7	80.9	85.9	80.9		166.9			*1				
	最低	32		34	44	34	46	32	36		32	9	8				36	36	48	48	32	32		46							
総合薬学科	最前	169		89	95	86	86				90	100	92				96	96	97	97	98	98	200								
	平均	123.3		72.6	78.0	68.0	73.0			*1	70.8	78.2	61.9				73.0	84.3	84.3	85.9	85.9	85.9	164.4								
	最低	61		56	38	17	38			32		25	22				36	36	50	50	59	59		45							
看護学専攻	最前	176		88	94	81	88					97	88							93	95	95	194								
	平均	119.3		66.1	75.7	65.9	71.2			*1	*1	69.9	51.9				*1	76.5	74.4	76.5	74.4	74.4	154.6								
	最低	69		48	44	48	53					21	18							49	36	36	56								
理学療法専攻	最前	176		95	93	83	88					100	89							96	98	98	197								
	平均	123.3		74.6	79.6	68.3	71.4			*1	*1	76.0	57.3				92	76.0	77.3	80.0	80.0	80.0	167.2								
	最低	51		49	57	43	51					43	22				44	44	52	52	40	40		86							
作業療法専攻	最前	166			94	81	88					96	97							93	98	98	196								
	平均	122.4		*1	80.5	68.6	72.2			*1	*1	73.5	59.1				*1		77.5	76.6	76.6	76.6	170.2								
	最低	69		69	69	51	63					41	37						56	56	44	44	116								
歯学部	最前	168			95	83	87	90				100	96							96	100	100	197								
	平均	120.4	*1	*1	78.4	64.0	71.7	68.7	*1	*1	*1	74.4	58.8				*1	76.3	*1	77.8	78.4	78.4	154.1								
	最低	60			40	40	44	35				30	18					52	52	48	38	38		66							
第一類 (機械システム工学系)	最前	167		82	93	91	87	88	82			100	92							93	93	100	195								
	平均	111.0		66.9	76.9	69.3	71.0	73.3	74.2	*1	*1	74.3	59.6				100	77.0	77.7	77.7	78.4	78.4	147.8								
	最低	48		35	45	48	46	52	66			29	26					34	34	42	42	40	67								
第二類 (電気電子システム・情報系)	最前	163										100	98							100	100	100	195								
	平均	105.5										79.7	64.5				*1	76.9	78.0	78.0	78.0	156.4									
	最低	32										28	21					32	38	38	38	38	38								
第三類 (化学・バイオ・プロセス系)	最前	162										100	89							96	97	97	198								
	平均	116.9										78.9	63.8					75.1	80.6	80.6	80.6	156.9									
	最低	66										50	43					44	61	61	61	66									
第四類 (建設・環境系)	最前	157		78	94	87	94				84	98								100	97	97	194								
	平均	112.0		66.1	75.4	69.2	67.9			*1	70.9	78.7	60.4					74.3	78.7	78.7	78.7	154.6									
	最低	56		52	36	23	44				58	24	9					44	35	35	35	52									
生物科学科	最前	163		88	96	83	91	80	92			100	87							100	100	100	195								
	平均	113.2		72.5	78.2	69.5	70.9	69.8	77.5			75.0	56.6					75.2	83.3	83.3	83.3	82.3	156.8								
	最低	56		58	56	33	48	59	65			44	18					44	51	51	51	55	93								

*1は、受験者数又は合格者数が10名未満のため、得点等は公表していません。

【前期日程】(合格者)

学部・学科等	国I	国I・II	世A	世B	日A	日B	地理A	地理B	現社	倫	政経	数I 数A	数I・ 数B	工	停	情報	総理	物A	物B	化A	化B	生A	生B	地学A	地学B	英	独	仏	中	韓
総合科学部	最高	174	87	95	81	89	100	97	86.3	76.7	72	27	96	78.3	81.7	100	*1	96	96	96	85.7	81.7	100	100	196					
	平均	128.9	76.5	82.8	71.4	77.0	86.3	76.7	*1				*1	78.3	81.7	86.3	*1	78.3	78.3	85.7	81.7	81.7	81.7	81.7	172.6					
	最低	66	62	66	57	64	72	27	64	*1				60	62	72		60	60	69	69	62	62	62	132					
文学部	最高	185	100	97	90	87	87	69.2	76.7	*1	39	90	96	77.8	77.8	100	*1	*1	*1	*1	*1	98	98	98	197					
	平均	141.7	82.1	85.7	*1	76.7	82.1	76.7	*1				*1	77.8	77.8	82.1	*1	*1	*1	*1	*1	77.8	77.8	77.8	174.2					
	最低	85	60	74	66	66	72	39	66	*1				53	53	72		53	53	66	66	53	53	53	146					
第一類 (学校教育系)	最高	179	91	97	88	83	98	90	83	*1	98	90	100	81.9	81.9	100	*1	100	100	100	81.9	81.9	100	100	197					
	平均	131.7	74.6	82.6	73.4	71.9	81.9	71.9	71.9	*1				80.1	80.1	81.9	*1	80.1	80.1	81.9	81.9	81.9	81.9	81.9	170.1					
	最低	81	46	49	60	58	54	61	58	*1				65	62	54		65	65	62	62	62	62	62	129					
第二類 (科学文化教育系)	最高	163	95	95	78	95	100	100	95	*1	100	100	97	92	97	100	*1	92	92	100	100	97	97	97	198					
	平均	124.8	76.1	84.1	71.6	75.5	82.5	67.9	75.5	*1				80.9	86.8	82.5	*1	80.9	80.9	85.2	85.2	86.8	86.8	86.8	170.1					
	最低	70	65	69	59	60	48	41	60	*1				60	75	48		60	60	48	48	75	75	75	115					
教育学部	最高	165	93	100	88	97	97	97	88	*1	97	97	100	97	97	100	*1	97	97	100	100	97	97	97	200					
	平均	136.4	72.5	83.5	*1	*1	75.3	*1	*1					75.3	79.4	75.3	*1	*1	*1	*1	*1	*1	79.4	79.4	181.5				*1	
	最低	103	56	70	56	56	52	52	56	*1				52	63	52		52	52	56	56	63	63	63	149					
第四類 (生涯活動教育系)	最高	171	89	97	83	97	97	97	88	*1	97	97	100	97	97	100	*1	97	97	100	100	97	97	97	196					
	平均	137.5	81.5	83.1	*1	*1	78.8	*1	*1					78.8	83.1	78.8	*1	*1	*1	*1	*1	83.1	83.1	83.1	178.0					
	最低	103	72	69	69	69	55	55	69	*1				55	69	55		55	55	69	69	69	69	69	142					
第五類 (人間形成基礎系)	最高	190	91	100	92	92	98	98	92	*1	98	98	100	98	98	100	*1	98	98	100	100	98	98	98	200					
	平均	140.9	75.1	85.6	*1	*1	71.5	*1	*1					71.5	85.6	71.5	*1	*1	*1	*1	*1	85.6	85.6	85.6	177.2					
	最低	95	57	68	64	64	27	27	64	*1				27	64	27		27	27	64	64	64	64	64	140					
法学部	最高	157	83	93	84	84	85	85	84	*1	85	85	100	85	84	100	*1	85	85	100	100	84	84	84	195					
	平均	121.0	71.3	75.6	*1	*1	61.4	*1	*1					61.4	68.8	61.4	*1	*1	*1	*1	*1	68.8	68.8	68.8	143.7					
	最低	78	50	67	55	55	37	37	55	*1				37	45	37		37	37	55	55	45	45	45	114					
経済学部	最高	176	93	97	86	93	100	100	93	*1	100	100	92	94	92	100	*1	94	94	94	94	92	92	92	196					
	平均	128.0	76.7	84.1	75.6	75.9	73.8	57.6	75.9	*1				73.8	77.2	73.8	*1	*1	*1	77.4	77.4	77.2	77.2	77.2	167.1					
	最低	88	49	62	63	59	52	34	59	*1				52	52	52		52	52	65	65	52	52	52	124					
理学部	最高	158	86	86	88	83	85	85	83	*1	85	85	100	92	84	100	*1	96	96	96	96	84	84	84	181					
	平均	119.2	*1	*1	71.7	71.1	82.1	62.1	62.1	*1				82.1	65.4	82.1	*1	84.7	84.7	83.3	83.3	65.4	65.4	65.4	158.7					
	最低	75	*1	*1	57	57	58	42	57	*1				58	73	58		56	56	73	73	73	73	73	137					
化学科	最高	172	*1	*1	*1	*1	100	100	87	*1	100	100	92	97	84.8	100	*1	94	94	94	94	84.8	84.8	84.8	195					
	平均	122.7	*1	*1	*1	*1	82.3	64.2	64.2	*1				82.3	70	82.3	*1	84.8	84.8	84.8	84.8	70	70	70	167.9					
	最低	82					58	37	37	*1				58	70	58		70	70	82	82	70	70	70	114					

*1は、受験者数又は合格者数が10名未満のため、得点等は公表していません。

学部・学科等	国Ⅰ	国ⅠⅡ	世A	世B	日A	日B	地理A	地理B	現社	倫	政経	数Ⅰ	数Ⅰ数A	数Ⅱ	数Ⅱ数B	工	海	情報	総理	物A	物B	化A	化B	生A	生B	地学A	地学B	英	独	仏	中	韓
理学部	数値	166							86		*1	97	97	82									97	97			190					
	平均	118.6		*1					71.4	*1	*1	81.2	81.2	62.8									87.4	87.9			165.0					
	最低	89							59			54	47	47									77	79			133					
地球惑星システム学科	数値	149									*1	97	76										87				189					
	平均	119.1		*1					*1		*1	77.0	58.4										81.1	*1			171.3					
	最低	84										56	40										72				136					
医学部	数値	188		95	97		89	94				100	98										100	100			200					
	平均	142.0		83.6	88.5		78.1	81.6		*1	*1	94.6	82.9										94.0	95.0			187.6					
	最低	101		68	77		67	64				80	63										84	87			153					
総合薬学科	数値	160					86	85				100	92										97	98			200					
	平均	135.8		*1	*1	73.6	79.3				*1	88.7	79.3										91.0	91.3			180.9					
	最低	99				60	69					69	42										82	84			150					
看護学専攻	数値	176			94			85				97	87										93	92			194					
	平均	125.4		*1	79.1		*1	70.8		*1	*1	74.7	55.9										80.6	78.8			166.6					
	最低	77			66			53				52	31										65	62			139					
保健 理学療法専攻	数値	176										97	89										98	98			197					
	平均	136.0		*1	*1		*1	*1		*1	*1	83.0	65.1										*1	89.5			185.1					
	最低	101										62	43											60			171					
作業療法専攻	数値	166										96	97										98	98			196					
	平均	130.3		*1	*1		*1	*1		*1	*1	74.2	62.6										*1	84.3			177.2					
	最低	94										59	37											71			156					
歯学部	数値	168										100	96										93	100			197					
	平均	132.5		*1			*1	*1		*1	*1	83.2	67.7										87.6	87.1			173.6					
	最低	102										59	48										77	79			142					
第一類 (機械システム工学系)	数値	167			88		91	87				100	92										93	100			195					
	平均	115.6		*1	79.2		71.4	72.9		*1	*1	78.5	63.8										82.3	87.1			155.8					
	最低	70			70		60	58				47	41										63	63			89					
第二類 (電気・電子システム・情報系)	数値	162										100	98										100	100			195					
	平均	111.6										83.8	69.0										83.4	83.4			163.6					
	最低	53										61	31										56	56			108					
第三類 (化学・バイオ・プロセス系)	数値	162										100	89										97	97			198					
	平均	121.9										79.4	65.0										84.0	84.0			165.6					
	最低	70										50	43										65	65			108					
第四類 (建設・環境系)	数値	157			94		85	84				100	98										97	97			193					
	平均	113.9		*1	79.1		70.8	69.5		*1	*1	82.7	64.8										82.5	82.5			161.3					
	最低	64			59		49	44				40	43										55	55			122					
生物科学部	数値	163			95		81	88				100	87										97	95			195					
	平均	120.4		*1	79.5		72.8	73.9		*1	*1	80.1	60.2										86.0	85.0			166.7					
	最低	56			63		63	61				58	37										73	76			126					

*1は、受験者数又は合格者数が10名未満のため、得点等は公表していないことを示します。

【後期日程】(受験者)

学部・学科等	国I	国II	世A	世B	日A	日B	地理A	地理B	専社	倫	政経	教I 数I	教I・ 数I	教II 数B	工	情報	総理	物A	物B	化A	化B	生A	生B	地学A	地学B	英	独	仏	中	韓
総合科学科	最高	177			100	71	93					97						92	92	92	92	93	93			198				
	平均	124.1		*	83.3	65.0	69.3			*	*	76.3						72.7	78.7	78.7	78.7	78.8	78.8		*	163.0				
	最低	74			61	45	37					41						48	59	59	59	54	54			104				
文学部 人文学科	最高	178			97							100						*	*	*	*	95	95			194				
	平均	127.7		*	80.1		*	*	*	*	*	69.5						*	*	*	*	77.1	77.1		*	157.4				
	最低	51			50							16										53	53			62				
第一類 (学校教育系)	最高	155			91			92				100						*	*	*	*	95	95			196				
	平均	117.9		*	72.2		*	70.2		*	*	69.1						*	*	*	*	74.0	74.0		*	151.4				
	最低	60			45			51				25										50	50			77				
第二類 (科学文化教育系)	最高	161						88				94						*	*	*	*					197				
	平均	126.7		*	*	*	72.5			*	*	76.4						*	*	*	*	*	*		*	161.1				
	最低	86					51					50														111				
第三類 (言語文化教育系)	最高	168										87														193				
	平均	114.2		*	*	*	*	*	*	*	*	66.0						*	*	*	*				*	164.7				
	最低	79										37														97				
第四類 (生涯活動教育系)	最高	151			91			85				88														188				
	平均	107.3		*	76.4		61.0	57.8		*	*	61.7						*	*	*	*	68.1	68.1		*	138.1				
	最低	64			34		29	43				17										38	41			43				
第五類 (人間形成基礎系)	最高	182			97							95						*	*	*	*	92	92			191				
	平均	123.9		*	72.9		*	*	*	*	*	69.7						*	*	*	*	79.8	79.8		*	156.7				
	最低	75			42							36										54	54			86				
法学部 法学科	最高	171			97			86				97														200				
	平均	131.4		77.7	80.3		*	75.1		*	*	70.8						*	*	*	*	74.7	74.7		*	164.4				
	最低	76		39	57			55				7										48	41		*	81				
法学部 夜間主コース	最高	158						82				80														182				
	平均	110.5		*	*	*	*	67.4		*	*	56.4						*	*	*	*	70.2	70.2		*	128.1				
	最低	27						47				18										32	32			57				
経済学部 経済学科	最高	173			96			86				100						*	*	*	*	92	92			195				
	平均	120.8		83.2	84.4		*	70.7		*	*	76.2						*	*	*	*	80.4	80.4		*	165.4				
	最低	75		71	69			48				49										47	51			99				
経済学部 夜間主コース	最高	133			75			80				85						*	*	*	*	83	83			164				
	平均	102.3		*	70.7		*	63.8		*	*	59.9						*	*	*	*	66.8	66.8		*	125.9				
	最低	64			66			40				36										44	46			86				
数学科	最高				100			90				100						*	*	*	*	96	96			198				
	平均				84.4		*	70.7		*	*	76.2						*	*	*	*	80.4	80.4		*	165.4				
	最低				69			48				49										47	51			99				
理学部 物理科学科	最高				75			80				85						*	*	*	*	83	83			164				
	平均				70.7		*	63.8		*	*	59.9						*	*	*	*	62	62		*	125.9				
	最低				66			40				36										24	24			86				
理学部 化学科	最高				100			90				100						*	*	*	*	96	96			198				
	平均				80.6			66.1				80.6						*	*	*	*	76.3	76.3		*	139.3				
	最低				31			31				33										52	52			46				
理学部 物理科学科	最高				100			94				100						*	*	*	*	97	97			193				
	平均				82.3			63.4				82.3										78.9	78.9			148.5				
	最低				40			20				40										50	50			103				
理学部 化学科	最高				100			92				100						*	*	*	*	100	100			191				
	平均				78.0			62.8				78.0						*	*	*	*	83.2	83.2		*	152.5				
	最低				12			4				12										41	41			38				

*1は、受験者数又は合格者数が10名未満のため、得点等は公表していません。

学部・学科等	国Ⅰ		世A	世B	日A	日B	地理A	地理B	現社	倫	改経	数Ⅰ 数A	数Ⅱ 数B	工簿	情報	総理	物A	物B	化A	化B	生A	生B	地学A 地学B	英	独	仏	中	韓
	数Ⅰ 数A	数Ⅱ 数B																										
理学部	数Ⅰ																											
	数Ⅱ																											
	平均																											
	最低																											
生物科学科	数Ⅰ																											
	数Ⅱ																											
	平均																											
	最低																											
地球惑星システム学科	数Ⅰ																											
	数Ⅱ																											
	平均																											
	最低																											
医学部	数Ⅰ																											
	数Ⅱ																											
	平均																											
	最低																											
総合薬学科	数Ⅰ																											
	数Ⅱ																											
	平均																											
	最低																											
看護学専攻	数Ⅰ																											
	数Ⅱ																											
	平均																											
	最低																											
保健学科	数Ⅰ																											
	数Ⅱ																											
	平均																											
	最低																											
理学療法専攻	数Ⅰ																											
	数Ⅱ																											
	平均																											
	最低																											
作業療法専攻	数Ⅰ																											
	数Ⅱ																											
	平均																											
	最低																											
歯学部	数Ⅰ																											
	数Ⅱ																											
	平均																											
	最低																											
第一類 (機械システム工学系)	数Ⅰ																											
	数Ⅱ																											
	平均																											
	最低																											
第二類 (電気・電子システム・情報系)	数Ⅰ																											
	数Ⅱ																											
	平均																											
	最低																											
第三類 (化学・バイオ・プロセス系)	数Ⅰ																											
	数Ⅱ																											
	平均																											
	最低																											
第四類 (建設・環境系)	数Ⅰ																											
	数Ⅱ																											
	平均																											
	最低																											
生物科学科	数Ⅰ																											
	数Ⅱ																											
	平均																											
	最低																											

*1は、受験者数又は合格者数が10名未満のため、得点等は公表していません。

【後期日程】(合格者)

学部・学科等	国I	国I・II	世A	世B	日A	日B	地理A	地理B	現社	倫	政経	教I	教I・数A	教II	教II・数B	工	簿	情報	総理	物A	物B	化A	化B	生A	生B	地学A	地学B	英	独	仏	中	韓
総合科学科	最高	177											97										92					198				
	平均	135.0	*1	*1				*1	*1	*1	*1	81.7								*1			79.6		*1			175.1				
	最低	105										63											59					140				
文学部	最高	178				97						100												95				194				
	平均	135.1	*1	*1		83.2		*1	*1		*1	72.3		*1						*1			*1	78.7		*1	167.5					
	最低	88				50						46												60			129					
第一類 (学校教育系)	最高	155				91			92			100												95				196				
	平均	127.4	*1	*1		77.2		*1	77.1		*1	75.7		*1					*1				*1	79.1		*1	163.0					
	最低	91				61			56			50												52			121					
第二類 (科学文化教育系)	最高	155										94			83													197				
	平均	133.2	*1	*1				*1	*1			78.3			66.3					*1			*1				177.2					
	最低	111										67			54												157					
教育学部	最高	168										87															193					
	平均	129.4	*1	*1				*1	*1			73.6															175.4					
	最低	84										60															148					
第四類 (生産活動教育系)	最高	151										86															188					
	平均	113.2	*1	*1				*1	*1			64.1															131.5					
	最低	77										29															121					
第五類 (人間形成基礎系)	最高	182										95															191					
	平均	143.3	*1	*1				*1	*1			77.2			*1												173.7					
	最低	109										59															145					
法学部	最高	171			97	100						96															200					
	平均	144.6	*1	*1	84.9	89.1		*1	*1			79.3			*1												181.6					
	最低	99			72	83						48															145					
経済学部	最高	173										100															195					
	平均	129.7	*1	*1		95		*1	*1			79.1			64.5												173.0					
	最低	89				73						52			39												145					
理学部	最高	123										85															164					
	平均	101.8	*1	*1				*1	*1			65.3			51.0												140.6					
	最低	64										36			37												97					
数学科	最高											100			90												198					
	平均											88.8			75.8												159.1					
	最低											71			61												133					
物理科学科	最高											97			94												193					
	平均											86.2			66.9												152.4					
	最低											64			46												106					
化学科	最高											97			92												182					
	平均											86.6			71.8												166.7					
	最低											70			54												138					

*1は、受験者数又は合格者数が10名未満のため、得点等は公表していません。

13. 個別学力検査 学部, 学科等最高・最低・平均得点
【前期日程】 (受験者)

学部・学科等		国Ⅰ・国Ⅱ (近代以降 の文筆を主 とする)	国Ⅰ・国Ⅱ (近代以前の 文筆及び古 典を主とする)	数Ⅰ・数Ⅱ ・数A・ 数B	数Ⅰ・数Ⅱ ・数A・数 B・数C	物B・物Ⅱ (1科目)	化B・化Ⅱ (1科目)	生B・生Ⅱ (1科目)	地B・地Ⅱ (1科目)	物B・物Ⅱ (2科目)	化B・化Ⅱ (2科目)	生B・生Ⅱ (2科目)	地B・地Ⅱ (2科目)	リーディング ・ライティング ・オラコンB	ドイツ語	フランス語	中国語	体育	音楽	美術	小論文		
																						最高	平均
総合科学部	総合科学科	最高			135		249	218	214					216								196	
		平均			56.7		199.0	159.2	178.4						164.2								137.5
		最低			4		116	59	51						34								44
文学部	人文学科	最高	127												164								
		平均	82.2												123.2								
		最低	36												38								
教育学部	第一類 (学校教育系)	最高	126	175																			
		平均	80.5	110.3																			
		最低	35	28																			
	第二類 (科学文化教育系)	最高	119	169	119		195	151	170						153								
		平均	80.5	109.1	58.6		168.7	122.9	136.9		←注1				124.2								
		最低	51	72	19		136	76	86						39								
	第三類 (言語文化教育系)	最高	121												165								
		平均	85.0												127.2								
		最低	35												67								
	第四類 (生涯活動教育系)	最高	106	148																272	342	340	
		平均	80.4	101.6																242.1	221.4	260.3	
		最低	43	23																212	84	184	
	第五類 (人間形成基礎系)	最高	116												163								
		平均	82.3												118.9								
		最低	38												56								
法学部	法学科 昼間コース	最高	154												167								
		平均	105.2												123.0								
		最低	20												34								
法学部	法学科 夜間主コース	最高	195																				
		平均	143.3																				
		最低	44																				
経済学部	経済学科 昼間コース	最高		168											236								
		平均		102.8											178.2								
		最低		6											93								
経済学部	経済学科 夜間主コース	最高													165								
		平均													117.6								
		最低													41								
理学部	数学科	最高		204						123	98				166								
		平均		108.5							87.3	53.7	*1		120.0								
		最低		0							38	11			49								
	物理科学科	最高		161							196	79			215								
		平均		74.4							153.5	38.7			152.3								
		最低		8							64	13			59								
	化学科	最高		182							143	125	137		219								
		平均		75.6							106.6	79.3	103.5		160.6								
		最低		0							27	23	56		50								
	生物科学科	最高		131							188	150	194		179								
平均			56.0							142.0	83.6	143.9		135.3									
最低			4							104	6	24		28									
地球惑星システム学科	最高		132							140	99	128		233									
	平均		68.0							106.7	64.7	96.4	*1	157.0									
	最低		11							71	26	54		78									
医学部	医学科	最高		312						200	190	198		350									
		平均		126.3							150.4	107.3	130.8		256.0								
		最低		0							36	14	12		62								
	総合薬学科	最高		252							200	188	186		258								
		平均		112.4							142.9	107.0	131.8		179.5								
		最低		0							26	10	40		74								
	保健学科 看護学専攻	最高	282	202											320								
		平均	209.8	92.2											239.7								
		最低	120	16											94								
	保健学科 理学療法専攻	最高	272	256											324								
		平均	205.1	120.6											251.6								
		最低	148	6											158								
保健学科 作業療法専攻	最高	272	236											318									
	平均	219.8	116.3											258.8									
	最低	156	20											158									
歯学部	歯学科	最高		127						95	85	96		160									
		平均		45.0							67.0	41.6	63.5		108.8								
		最低		0							21	3	9		17								
工学部	第一類 (機械システム工学系)	最高		174										168									
		平均		71.3											122.2								
		最低		0											41								
	第二類 (電気電子システム工学系)	最高		180											242								
		平均		70.9											174.3								
		最低		0											30								
	第三類 (化学・バイオ・プロセス系)	最高		176											179								
		平均		73.5											119.8								
		最低		5											35								
	第四類 (建設・環境系)	最高		207											161								
		平均		75.6											119.2								
		最低		0											24								
生物生産学部	生物生産学科	最高		132										75									
		平均		45.1											55.5								
		最低		0											24								

注1は、数学の配点200点、理科の配点200点を示します。注2は、数学の配点300点、理科の配点100点を示します。
*1は、受験者数又は合格者数が10名未満のため、得点等は公表していないことを示します。

【前期日程】 (合格者)

学部・学科等		国Ⅰ・国Ⅱ (近代以降の 文筆を主 とする)	国Ⅰ・国Ⅱ (近代以降 の文筆及 び芸術を 主とする)	数Ⅰ・数Ⅱ 数Ⅲ・数Ⅳ 数Ⅴ・数Ⅵ 数Ⅶ	物B・物Ⅱ (1科目)	化B・化Ⅱ (1科目)	生B・生Ⅱ (1科目)	地B・地Ⅱ (1科目)	物B・物Ⅱ (2科目)	化B・化Ⅱ (2科目)	生B・生Ⅱ (2科目)	地B・地Ⅱ (2科目)	リーディング ライティング オラコンB	ドイツ語	フランス語	中国語	体育	音楽	美術	小論文		
総合科学部	総合科学科	最高		135	249	218	210						216							196		
		平均		78.9		219.2	194.8	195.9						177.4							155.2	
		最低		26		171	156	178						143							121	
文学部	人文学科	最高	127										164									
		平均	91.4											135.3								
		最低	50											97								
教育学部	第一類 (学校教育系)	最高	126	175																		
		平均	87.4	123.0																		
		最低	50	62																		
		最高	119	169	119	195	151							153								
	第二類 (科学文化教育系)	平均	85.0	114.0	65.7	173.5	127.3	*1						132.5								
		最低	63	72	23	160	76							115								
		最高			210																	
		平均			132.2	*1	*1	*1														
	第三類 (言語文化教育系)	最高	121											165								
		平均	88.8											135.0			*1					
第四類 (生涯活動教育系)	最高	106	148														272	342				
	平均	82.6	112.6														244.4	250.6		*1		
	最低	43	76														214	158				
第五類 (人間形成基礎系)	最高	116											163									
	平均	94.0											132.2									
	最低	69											97									
法学部	法学科 昼間コース	最高	154										167									
		平均	115.7											136.2								
	法学科 夜間主コース	最高	195											107								
		平均	159.2																			
経済学部	経済学科 昼間コース	最高		168									236									
		平均		112.2										187.2								
		最低		63										144								
	経済学科 夜間主コース	最高											165									
理学部	数学科	最高		204					123	98			166									
		平均		134.3						94.8	61.4	*1		128.6								
		最低		52						53	38			85								
	物理科学科	最高		161						196	79			215								
		平均		100.6						170.8	45.8			168.3								
		最低		51						124	22			123								
	化学科	最高		182						143	125	137		219								
		平均		93.7						112.4	89.4	110.1		174.3								
		最低		33						77	50	69		105								
	生物科学科	最高		131						*1	150	194		174								
		平均		68.4							93.6	156.1		148.7								
		最低		20							46	124		85								
地球惑星システム学科	最高		132						140	99			233									
	平均		82.7						117.0	76.4	*1		185.2									
	最低		35						86	44			147									
医学部	医学科	最高		312					200	190	196		350									
		平均		224.1						183.0	162.9	179.6		298.6								
		最低		132						154	120	166		230								
		最高		252						200	188	186		258								
	総合薬学科	平均		169.8						169.8	142.3	163.7		205.9								
		最低		78						118	84	120		165								
	保健学科 看護学専攻	最高	282	202										320								
		平均	235.7	118.5										262.3								
		最低	182	66										194								
		最高	272	256										324								
保健学科 理学療法専攻	平均	238.6	176.7										282.6									
	最低	214	134										238									
保健学科 作業療法専攻	最高	272	236										318									
	平均	239.3	146.3										280.2									
歯学部	歯学科	最高		127					95	85	94		160									
		平均		82.2						85.5	62.6	79.3		130.0								
		最低		27						77	41	61		95								
工学部	第一類 (機械システム工学系)	最高		174					150	122			168									
		平均		96.5						122.6	76.8			131.7								
		最低		24						83	33			93								
	第二類 (電気電子システム工学系)	最高		180						147	128			242								
		平均		93.1						119.7	75.4			185.9								
		最低		6						80	27			108								
	第三類 (化学バイオプロセス系)	最高		176						144	134			179								
		平均		92.0						118.3	83.8			127.9								
第四類 (建設・環境系)	最高		207						77	39			86									
	平均		96.3						119.2	75.2			125.5									
	最低		38						77	38			75									
生物生産学部	生物生産学科	最高		132					97	94	94		75									
		平均		62.4						80.2	57.0	76.2		59.4								
		最低		9						50	28	50		38								

注1は、数学の配点200点、理科の配点200点を示します。注2は、数学の配点300点、理科の配点100点を示します。
*1は、受験者数又は合格者数が10名未満のため、得点等は公表していないことを示します。

【後期日程】 (受験者)

学部・学科等			数学	理科	外国語	音楽	美術	体育	小論文	総合問題	口述試験	面接
総合科学部	総合科学科	最高	94		87							※
		平均	59.4		58.7							
		最低	25		22							
文学部	人文学科	最高										97
		平均										82.7
		最低										67
教育学部	第一類(学校教育系)	最高							*2			
		平均										
	第二類(科学文化教育系)	最高										261
		平均										217.0
	第三類(言語文化教育系)	最高							267			170
		平均							202.7			
	第四類(生涯活動教育系)	最高				378		450				
		平均				255.9	*1	308.1	*1			
	第五類(人間形成基礎系)	最高							219			
		平均							169.3			
法学部	法学科昼間コース	最高								172		
		平均								89.8		
	法学科夜間主コース	最高								137		
		平均								74.0		
経済学部	経済学科昼間コース	最高							180			
		平均							129.3			
	経済学科夜間主コース	最高							38			
		平均							156			
理学部	数学科	最高	345									
		平均	139.8									
		最低	0									
	物理科学科	最高										576
		平均										439.7
		最低										174
化学科	最高		378									
	平均		285.7									
	最低		48									
生物科学科	最高								*1			
	平均											
	最低											
地球惑星システム学科	最高								*1			
	平均											
	最低											
医学部	医学科	最高										90
		平均										60.8
		最低										25
	総合薬学科	最高										77
		平均										67.0
		最低										46
保健学科 看護学専攻	最高										90	
	平均										56.2	
	最低										25	
保健学科 理学療法専攻	最高										85	
	平均										57.1	
	最低										10	
保健学科 作業療法専攻	最高										90	
	平均										61.8	
	最低										25	
歯学部	歯学科	最高							221			145
		平均							147.0			100.0
		最低							15			63
工学部	第一類 (機械システム工学系)	最高										82
		平均										79.2
	第二類 (電気・電子システム・情報系)	最高										72
		平均										※
第三類 (化学・バイオ・プロセス系)	最高										87	
	平均										62.1	
第四類 (建設・環境系)	最高										36	
	平均										169	
	最低										123.6	
生物生産学部	生物生産学科	最高								271		
		平均								226.2		
		最低									165	

*1 は、受験者数又は合格者数が10名未満のため、得点等は公表していないことを示します。

*2 は、配点は同じであるが、コースによって問題が異なるため、最高・最低・平均得点については公表していないことを示します。

※印の面接は、段階評価のため、その結果は公表していません。

【後期日程】（合格者）

学部・学科等		数学	理科	外国語	音楽	美術	体育	小論文	総合問題	口述試験	面接
総合科学部	総合科学科	最高	94								※
		平均	73.9								
		最低	44								
文学部	人文学科	最高									97
		平均									83.6
		最低									73
教育学部	第一類(学校教育系)	最高									
		平均						*2			
		最低									
	第二類(科学文化教育系)	最高									261
		平均									220.7
法学部	法学科昼間コース	最高									
		平均									
		最低									
	法学科夜間主コース	最高									
		平均									
経済学部	経済学科昼間コース	最高									
		平均									
		最低									
	経済学科夜間主コース	最高									
		平均									
理学部	数学科	最高	345								
		平均	240.7								
		最低	150								
	物理科学科	最高									576
		平均									495.0
医学部	化学科	最高		378							
		平均		332.0							
		最低		278							
	生物科学科	最高									
		平均									
工学部	第一類(機械システム工学系)	最高									
		平均									
		最低									
	第二類(電気・電子システム・情報系)	最高									
		平均									
第三類(化学・バイオ・プロセス系)	最高										
	平均										
	最低										
第四類(建設・環境系)	最高										
	平均										
	最低										
生物生産学部	生物生産学科	最高									
		平均									
		最低									

*1 は、受験者数又は合格者数が10名未満のため、得点等は公表していません。

*2 は、配点は同じであるが、コースによって問題が異なるため、最高・最低・平均得点については公表していません。

※印の面接は、段階評価のため、その結果は公表していません。