

平成14年度

入学者選抜結果情報

広島大学

平成 14 年度入学者選抜の結果をお知らせします。

目 次

1. 入学試験実施状況	1
2. 競争率（受験者／合格者）推移	6
3. 出身高等学校所在都道府県別志願者，合格者状況	7
4. 出身高等学校所在（広島県内，県外）別志願者，合格者，入学者状況 ...	11
5. 高等学校卒業年度別受験者，合格者状況	13
6. 高等学校卒業年度別割合	15
7. 現役受験者，合格者推移	15
8. 年齢別受験者，合格者状況	16
9. 高等学校課程別受験者，合格者状況	17
10. 選択科目別受験者，合格者状況.....	18
11. 調査書状況	23
12. 大学入試センター試験 学部，学科等別最高・最低・平均得点	24
13. 個別学力検査 学部，学科等別最高・最低・平均得点	32

1. 入学試験実施状況

学部等	入学定員	試験日程	募集人員	志願者数	受験者数	合格者数	合格者総数	入学辞退者数	入学者数	
総合科学部	130	AO	若干名	6	6	2	143	8	135	
		AO(フェニックス)	若干名	2	2	2				
		前期	104	◎ 2 249	◎ 2 243	113				
		後期	26	◎ 1 158	◎ 1 54	26				
文学部	140	推薦	35	151	127	36	153	7 ^(国) 1	146	
		AO	若干名	0	0	0				
		AO(フェニックス)	若干名	2	2	1				
		前期	80	280	272	88				
後期	25	160	70	28						
教育学部	495	推薦	69	306	304	84	◎ 1 544	15	◎ 1 529	
		AO	12	86	55	14				
		AO(フェニックス)	若干名	1	1	1				
		帰国	若干名	3	2	0				
		前期	327	720	697	357				
		後期	87	◎ 1 515	◎ 1 277	◎ 1 88				
法学部	昼間コース	140	前期	110	307	292	162	10	152	
			後期	30	◎ 2 200	74				35
			AO	10	7	7				5
	夜間主コース	70	社会人	35	49	46	76	2	74	
			AO(フェニックス)	若干名	3	3				2
			前期	20	137	127				30
後期	5	91	43	5						
経済学部	昼間コース	150	推薦	10	41	41	169	13	156	
			前期	110	300	287				125
			後期	30	152	52				33
	夜間主コース	60	推薦	30	56	56	73	4	69	
			中国	若干名	1	1				1
			AO	15	13	13				8
AO(フェニックス)	若干名	2	2	1						
前期	10	47	41	27						
後期	5	33	12	5						
理学部	230	AO	37	85	85	42	270	19 ^(韓) 1	251	
		前期	148	352	338	176				
		後期	45	267	137	52				
医学部	280	AO	10	65	29	11	295	9	286	
		前期	209	◎ 1 885	◎ 1 853	219				
		後期	58	375	207	65				
		専門	3以内	3	2	0 ^(追加合格3を含む)				
歯学部	55	AO	5	11	11	5	60	5	55	
		前期	35	149	136	35				
		後期	15	◎ 2 212	◎ 2 145	20 ^(追加合格3を含む)				
工学部	490	推薦	58	101	101	58	◎ 1 557	35	◎ 1 ^(マ) 2 ^(韓) 4	
		AO	5	29	18	5				
		帰国	若干名	8	7	5				
		AO(フェニックス)	若干名	0	0	0				
		前期	354	938	918	414				
後期	73	◎ 1 317	◎ 1 101	◎ 1 75						
生物生産学部	90	推薦	14	61	61	19	112	4	108	
		AO	6	7	7	5				
		AO(フェニックス)	若干名	2	2	2				
		前期	60	173	157	74				
後期	10	96	43	12						
合計	2,330	特選	251	777	746	279	◎ 2 2,614	131	◎ 2 ^(国) 1 ^(マ) 2 ^(韓) 5	
		AO	100	321	243	106				
		前期	1,567	◎ 3 4,537	◎ 3 4,361	1,785				
		後期	409	◎ 7 2,576	◎ 5 1,215	◎ 2 444				
		専門	3以内	3	2	0 ^(追加合格6を含む)				

(注) 1 合格者数には、追加合格の合格者数を含みます。

2 ◎は私費外国人留学生を外数で示します。

3 (国)は国費留学生を、(マ)はマレーシア政府派遣留学生を、(韓)は日韓共同理工系学部留学生を、それぞれ外数で示します。

4 AOはアドミッション・オフィス方式選抜(AO入試)を、AO(フェニックス)はアドミッション・オフィス方式選抜(AO入試)＜高齢者対象フェニックス入学制度＞を、帰国は帰国子女特別選抜を、中国は中国引揚者等子女特別選抜を、社会人は社会人特別選抜を示します。

5 専門は専門高校・総合学科卒業生選抜を示します。

6 AO入試及び推薦入学等特別選抜(特選)の受験者数は、第2次選考受験者を示します。

「前期日程」実施状況

学 部	学科・類(系)・コース・専攻	募集人員	志 願 者 数	受 験 者 数	合 格 者 数	入 学 者 数	
総合科学部	総合科学科	104	◎ ² 249	◎ ² 243	113	107	
文学部	人文学科	80	280	272	88	85	
教育学部	第一類 (学校教育系)	初等教育教員養成コース	136	257	247	119	116
		障害児教育教員養成コース				26	26
		小計				145	142
	第二類 (科学文化教育系)	自然系コース	55	119	115	16	15
		数理系コース				16	16
		技術・情報系コース				14	13
		社会系コース				18	18
		小計				64	62
	第三類 (言語文化教育系)	国語文化系コース	52	93	91	14	13
		英語文化系コース				18	18
		日本語教育系コース				22	22
		小計				54	53
	第四類 (生涯活動教育系)	健康スポーツ系コース	46	135	132	14	13
		人間生活系コース				20	18
		音楽文化系コース				13	13
		造形芸術系コース				4	4
		小計				51	48
第五類 (人間形成基礎系)	教育学系コース	38	116	112	22	22	
	心理学系コース				21	21	
	小計				43	43	
計		327	720	697	357	348	
法学部	法学科	昼間コース	110	307	292	127	119
		夜間主コース	20	137	127	30	29
経済学部	経済学科	昼間コース	110	300	287	125	116
		夜間主コース	10	47	41	27	26
理学部	数 学 科	30	55	51	33	29	
	物 理 科 学 科	36	95	93	40	40	
	化 学 科	39	100	95	48	46	
	生 物 科 学 科	29	72	71	34	33	
	地球惑星システム学科	14	30	28	21	19	
	計	148	352	338	176	167	
医学部	医 学 科	75	◎ ¹ 405	◎ ¹ 388	75	74	
	総合薬学科	40	166	161	45	45	
	保健学科	看護学専攻	46	117	113	51	49
		理学療法学専攻	24	107	105	24	24
		作業療法学専攻	24	90	86	24	24
		小計	94	314	304	99	97
計	209	◎ ¹ 885	◎ ¹ 853	219	216		
歯学部	歯 学 科	35	149	136	35	31	
工学部	第一類 (機械システム工学系)	90	260	255	100	95	
	第二類 (電気・電子・システム・情報系)	105	250	242	123	119	
	第三類 (化学・バイオ・プロセス系)	75	216	213	93	85	
	第四類 (建設・環境系)	84	212	208	98	96	
	計	354	938	918	414	395	
生物生産学部	生 物 生 産 学 科	60	173	157	74	72	
合 計		1,567	◎ ³ 4,537	◎ ³ 4,361	1,785	1,711	

(注) 1. ◎印は、私費外国人留学生を外数で示します。

2. 募集人員、志願者数、受験者数及び合格者数は、アドミッション・オフィス入試及び推薦入学・帰国子女・中国引揚者等子女・社会人特別選抜を除きます。

「後期日程」実施状況

学 部	学科・類(系)・コース・専攻	募集人員	志 願 者 数	受 験 者 数	合 格 者 数	入 学 者 数	
総合科学部	総合科学科	26	◎ ¹ 158	◎ ¹ 54	26	25	
文学部	人文学科	25	160	70	28	24	
教育学部	第一類 (学校教育系)	初等教育教員養成コース	36	176	84	30	27
		障害児教育教員養成コース				6	6
		小計				36	33
	第二類 (科学文化教育系)	自然系コース	12	71	28	3	3
		数理系コース				3	3
		技術・情報系コース				2	2
		社会系コース				4	4
	小計	12	12				
	第三類 (言語文化教育系)	国語文化系コース	12	◎ ¹ 50	◎ ¹ 22	2	2
		英語文化系コース				4	4
		日本語教育系コース				◎ ¹ 6	◎ ¹ 5
		小計				◎ ¹ 12	◎ ¹ 11
	第四類 (生涯活動教育系)	健康スポーツ系コース	17	133	92	8	8
		人間生活系コース				4	4
		音楽文化系コース				4	4
		造形芸術系コース				2	2
		小計				18	18
	第五類 (人間形成基礎系)	教育学系コース	10	85	51	4	3
		心理学系コース				6	5
		小計				10	8
計		87	◎ ¹ 515	◎ ¹ 277	◎ ¹ 88	◎ ¹ 82	
法学部	法学科	昼間コース	30	◎ ² 200	74	35	33
		夜間主コース	5	91	43	5	5
経済学部	経済学科	昼間コース	30	152	52	33	29
		夜間主コース	5	33	12	5	4
理学部	数 学 科	8	81	38	12	10	
	物 理 科 学 科	15	50	26	16	15	
	化 学 科	13	94	48	15	8	
	生 物 科 学 科	5	31	19	5	5	
	地球惑星システム学科	4	11	6	4	4	
	計	45	267	137	52	42	
医学部	医 学 科	25	166	102	26	25	
	総合薬学科	10	70	40	10	10	
	保健学科	看護学専攻	11	56	19	14	10
		理学療法学専攻	6	47	28	6	6
		作業療法学専攻	6	36	18	6	5
	小計	23	139	65	26	21	
計	58	375	207	62	56		
歯学部	歯 学 科	15	◎ ² 212	◎ ² 145	17	16	
工学部	第一類 (機械システム工学系)	15	66	22	17	14	
	第二類 (電気・電子・システム・情報系)	25	◎ ¹ 110	◎ ¹ 35	◎ ¹ 25	◎ ¹ 16	
	第三類 (化学・バイオ・プロセス系)	15	56	19	15	12	
	第四類 (建設・環境系)	18	85	25	18	18	
	計	73	◎ ¹ 317	◎ ¹ 101	◎ ¹ 75	◎ ¹ 60	
生物生産学部	生 物 生 産 学 科	10	96	43	12	10	
合 計		409	◎ ⁷ 2,576	◎ ⁵ 1,215	◎ ² 438	◎ ² 386	
専門高校・総合学科卒業生選抜	医学部 保健学科 看護学専攻	3以内	3	2	0	0	

(注) 1. ◎印は、私費外国人留学生を外数で示します。

2. 募集人員、志願者数、受験者数及び合格者数は、アドミッション・オフィス入試及び推薦入学・帰国子女・中国引揚者等子女・社会人特別選抜を除きます。

「推薦入学（大学入試センター試験を免除する選抜）」実施状況

学部，学科等			募集人員	志願者数	受験者数	合格者数	入学者数	
文学部	人文学科	A推薦	32	144	121	33	33	
		B推薦	3	7	6	3	3	
		計	35	151	127	36	36	
教育学部	第二類 (科学文化教育系)	自然系コース	9	26	26	10	10	
		数理系コース	5	37	37	7	7	
		技術・情報系 コース	A推薦	3	4	4	3	3
			B推薦	2	3	3	2	2
			小計	5	7	7	5	5
	第三類 (言語文化教育系)	国語文化系コース	5	34	34	6	6	
		英語文化系コース	5	38	37	8	8	
		日本語教育系コース	10	30	30	10	10	
	第四類 (生涯活動教育系)	健康スポーツ系コース	10	46	45	11	11	
		人間生活系コース	3	13	13	6	6	
		音楽文化系コース	5	26	26	5	5	
		造形芸術系コース	7	25	25	11	11	
第五類 (人間形成基礎系)	教育学系コース	5	24	24	5	5		
計			69	306	304	84	84	
経済学部	経済学科	昼間コース	A推薦	8	33	33	9	9
			B推薦	2	8	8	2	2
			小計	10	41	41	11	11
	夜間主コース	30	56	56	31	31		
	計	40	97	97	42	42		
工学部	第三類 (化学・バイオ・プロセス系)	A推薦	23	34	34	24	24	
		B推薦	2	4	4	1	1	
		小計	25	38	38	25	25	
	第四類(建設・環境系)	33	63	63	33	33		
	計	58	101	101	58	58		
合計			202	655	629	220	220	

「推薦入学（大学入試センター試験を課す選抜）」実施状況

学部，学科等		募集人員	志願者数	受験者数	合格者数	入学者数
生物生産学部	生物生産学科	14	61	61	19	19
合計		14	61	61	19	19

「帰国子女特別選抜」実施状況

学部，学科等			募集人員	志願者数	受験者数	合格者数	入学者数
教育学部	第三類 (言語文化教育系)	日本語教育系コース	若干名	3	2	0	0
工学部	第一類(機械システム工学系)		若干名	5	5	4	3
	第二類(電気・電子・システム・情報系)		若干名	2	1	0	0
	第三類(化学・バイオ・プロセス系)		若干名	0	0	0	0
	第四類(建設・環境系)		若干名	1	1	1	1
計				8	7	5	4
合計				11	9	5	4

「中国引揚者等子女特別選抜」実施状況

学部，学科等			募集人員	志願者数	受験者数	合格者数	入学者数
経済学部	経済学科	夜間主コース	若干名	1	1	1	1
合計				1	1	1	1

「社会人特別選抜」実施状況

学部，学科等			募集人員	志願者数	受験者数	合格者数	入学者数
法学部	法学科	夜間主コース	35	49	46	34	33
合計			35	49	46	34	33

「AO入試（大学入試センター試験を免除する選抜）」実施状況

学部，学科等		募集人員	志願者数	受験者数	合格者数	入学者数
総合科学部	総合科学科	若干名	6	6	2	1
文学部	人文学科	若干名	0	0	0	0
教育学部	第二類 (科学文化教育系) 社会系コース	2	26	26	2	2
経済学部	経済学科 夜間主コース	15	13	13	8	6
理学部	数学科	9	31	31	12	12
	物理科学科	15	25	25	16	16
	化学科	7	13	13	7	7
	地球惑星システム学科	6	16	16	7	7
	計	37	85	85	42	42
医学部	総合薬学科	10	65	29	11	11
工学部	第二類(電気・電子・システム・情報系)	5	29	18	5	5
	合計	69	224	177	70	67

「AO入試（大学入試センター試験を課す選抜）」実施状況

学部，学科等		募集人員	志願者数	受験者数	合格者数	入学者数
教育学部	第一類 (学校教育系) 初等教育教員養成コース	5	49	18	7	7
	障害児教育教員養成コース	3	6	6	3	3
	第五類 (人間形成基礎系) 心理学系コース	2	5	5	2	2
	計	10	60	29	12	12
法学部	法学科 夜間主コース	10	7	7	5	5
歯学部	歯学科	5	11	11	5	5
生物生産学部	生物生産学科	6	7	7	5	5
	合計	31	85	54	27	27

「AO入試（高齢者対象フェニックス入学制度）」実施状況

学部，学科等		募集人員	志願者数	受験者数	合格者数	入学者数	
総合科学部	総合科学科	若干名	2	2	2	2	
文学部	人文学科	若干名	2	2	1	1	
教育学部	第二類 (科学文化教育系)	自然系コース	若干名	0	0	0	0
		数理系コース	若干名	0	0	0	0
		技術・情報系コース	若干名	0	0	0	0
		社会系コース	若干名	0	0	0	0
	第三類 (言語文化教育系)	国語文化系コース	若干名	0	0	0	0
		英語文化系コース	若干名	0	0	0	0
		日本語教育系コース	若干名	0	0	0	0
	第四類 (生涯活動教育系)	健康スポーツ系コース	若干名	0	0	0	0
		人間生活系コース	若干名	0	0	0	0
		音楽文化系コース	若干名	0	0	0	0
		造形芸術系コース	若干名	0	0	0	0
	第五類 (人間形成基礎系)	教育学系コース	若干名	0	0	0	0
		心理学系コース	若干名	1	1	1	1
	計		1	1	1	1	
法学部	法学科 夜間主コース	若干名	3	3	2	2	
経済学部	経済学科 夜間主コース	若干名	2	2	1	1	
工学部	第一類(機械システム工学系)	若干名	0	0	0	0	
	第二類(電気・電子・システム・情報系)	若干名	0	0	0	0	
	第三類(化学・バイオ・プロセス系)	若干名	0	0	0	0	
	第四類(建設・環境系)	若干名	0	0	0	0	
	計		0	0	0	0	
生物生産学部	生物生産学科	若干名	2	2	2	2	
	合計		12	12	9	9	

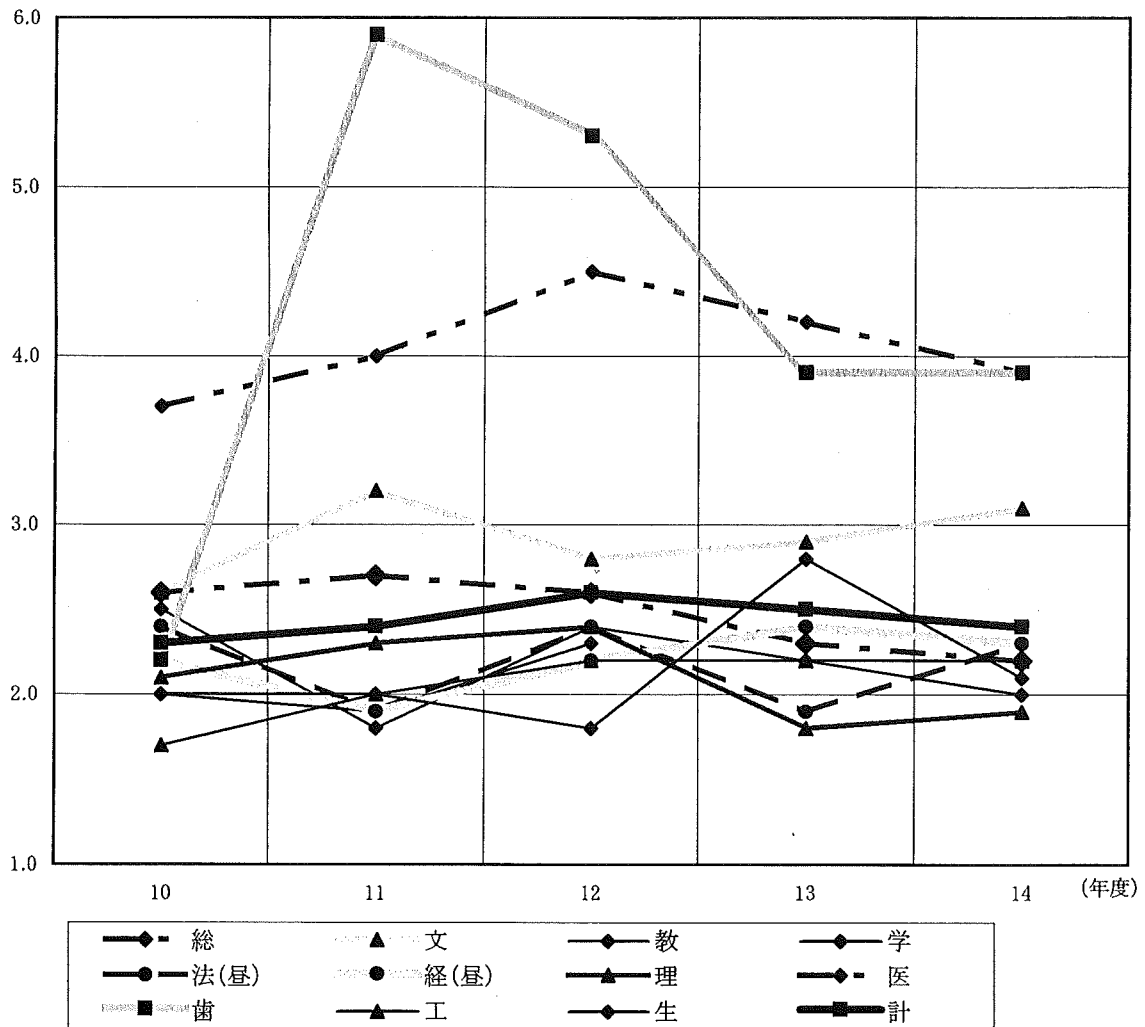
2. 競争率(受験者/合格者)推移

年度		総	文	教	学	法 (昼)	法 (夜)	経 (昼)	経 (夜)	理	医	歯	工	生	全体
10	前	2.6	2.6	2.5	2.0	2.4	2.8	2.2	1.5	2.1	3.7	2.2	1.7	2.0	2.3
	後	2.2	2.3	3.3	2.5	2.4	3.2	1.3	4.0	2.5	2.9	2.6	1.2	2.1	2.3
11	前	2.7	3.2	1.8	1.9	1.9	2.1	1.9	2.0	2.3	4.0	5.9	2.0	2.0	2.4
	後	2.3	2.4	2.0	2.6	1.8	2.1	2.6	2.3	3.6	2.7	9.6	1.5	1.8	2.5
12	前	2.6	2.8	2.4	2.3	2.4	2.6	2.2	2.0	2.4	4.5	5.3	2.2	1.8	2.6
	後	2.9	3.3	3.5	3.0	2.7	5.6	1.8	3.8	3.2	5.6	13.6	2.3	2.2	3.5
13	前	2.3	2.9	2.2		1.9	2.4	2.4	2.6	1.8	4.2	3.9	2.2	2.8	2.5
	後	2.1	1.9	2.1		2.1	6.0	1.7	4.4	2.8	3.7	12.8	1.8	3.4	2.8
14	前	2.2	3.1	2.0		2.3	4.2	2.3	1.5	1.9	3.9	3.9	2.2	2.1	2.4
	後	2.1	2.5	3.1		2.1	8.6	1.6	2.4	2.6	3.2	7.3	1.3	3.6	2.7

学校教育学部は平成13年4月から学生の募集を停止しています。

【前期日程】

(競争率)



3. 出身高等学校所在都道府県別志願者，合格者状況

[上段－合格者，下段－志願者，()内は女子で内数]

学部 都道府県	総合科学部	文学部	教育学部	法学部(昼)	法学部(夜)	経済学部(昼)	経済学部(夜)	理学部	医学部	歯学部	工学部	生物生産学部	計
	北海道 (01)	(2) 4		(3) 4								2	
	(2) 7	(1) 5	(8) 10	(1) 1	1	1		(1) 2	(4) 9	1	2	(2) 2	(19) 41
青森 (02)		(1) 1			(1) 1			1		(1) 1		1	2 (4) 6
岩手 (03)		1	(1) 1										(1) 2 (1) 4
		1	(1) 1				1				1		(2) 4 (7) 15
宮城 (04)	(1) 1			1	(1) 1						1		(2) 4 (7) 15
	(1) 2	(1) 1	2	1	(2) 2				(3) 6		1		
秋田 (05)	1				(1) 1								1 (1) 3
	1		1		(1) 1								(1) 1 (4) 6
山形 (06)					(1) 3				(1) 2	(1) 1			(1) 1 (4) 6
					(1) 1					(1) 1			(2) 3 (4) 8
福島 (07)	1		(1) 1		(2) 2					(1) 1			(4) 8 (3) 6
	2		1		2				2	(1) 1	(1) 1		(8) 21 (9) 21
茨城 (08)			1					2	(1) 1	(1) 1	(1) 1		(3) 6 (9) 21
	(1) 1		3 1					4	(3) 6	(3) 5	(2) 2		(1) 6 (6) 21
栃木 (09)			(1) 1			1		2			2		(1) 6 (6) 21
		4	(2) 2	1	1	1		2	(3) 4	(1) 1	4	1	(1) 1 (2) 5
群馬 (10)									(1) 2	(1) 2	(1) 1		(1) 1 (2) 5
埼玉 (11)									1		1		2 (9) 22
	(1) 3							2	(5) 10	(1) 4	1	(2) 2	
千葉 (12)						2			1 (7) 12	(4) 5	1		1 (11) 21
東京 (13)	(1) 1			(1) 1	2		1	(1) 2	(1) 3	(2) 2		1	(6) 13 (25) 78
	(2) 2	1	(2) 4	(1) 3	2	1	1	(3) 10	(10) 30	(7) 16	7	1	
神奈川 (14)					1				2	1	2		6 (10) 42
	5	1	1		2	1		(1) 4	(4) 14	(5) 9	5		
新潟 (15)		1		(1) 1				(1) 4			1		2 (2) 14
	1	1		1				4	1	2	4		

学部 都道府県	総合科学部	文学部	教育学部	法学部(昼)	法学部(夜)	経済学部(昼)	経済学部(夜)	理学部	医学部	歯学部	工学部	生物生産学部	計
富山 (16)	1	(1) 1	3	(1) 1			2	(1) 1			2		(3) 11
	2	(2) 2	(2) 7	(1) 3	1	1	2	(1) 2	(1) 4	2	(1) 3		(8) 29
石川 (17)			(4) 4						1		1		(4) 6
		(1) 2	(5) 5	1	1			(1) 2	4	(1) 5	3		(8) 23
福井 (18)		(1) 2	(6) 8	1		(1) 1		(1) 3			4		(9) 19
		(2) 3	(10) 20	1	1	(2) 2		(1) 5	(3) 7	(3) 9	(1) 9		(22) 57
山梨 (19)	(1) 1	(1) 1							(1) 1		1		(3) 4
	(1) 1	(1) 1							(1) 3	1	1		(3) 7
長野 (20)					(1) 4			(1) 2	(1) 1		2		(2) 5
		1	1				1	(2) 3	(4) 5	(2) 3	2	1	(9) 21
岐阜 (21)	1	1	(2) 3			1	(1) 1	1			2		(3) 10
	1	(2) 4	(7) 10	(1) 2	1	2	(1) 1	(1) 5	(2) 3	(2) 5	7	(1) 1	(17) 42
静岡 (22)	(2) 4	(2) 2	3	1		2		(2) 4	(2) 2		5	(2) 7	(10) 30
	(5) 11	(3) 3	(2) 7	5	1	(1) 3		(4) 8	(10) 14	(4) 10	(3) 11	(5) 10	(37) 83
愛知 (23)	4	(3) 4	(7) 11	4	(1) 1	2		(2) 8	(4) 7	(4) 4	8	(1) 3	(22) 56
	(4) 14	(7) 14	(21) 40	9	(2) 7	(1) 7		(2) 13	(14) 23	(10) 19	(1) 28	(1) 5	(63) 179
三重 (24)	(1) 2	1	(2) 5	(4) 5		1		(1) 7	(3) 3		8	(1) 3	(12) 35
	(2) 6	2	(6) 13	(8) 10	(1) 4	2		(2) 13	(12) 14	(4) 7	(3) 18	(1) 3	(39) 92
滋賀 (25)	1	(1) 2	(1) 6	1	1		(1) 1	(2) 4	(1) 3		(1) 6	(2) 2	(9) 27
	(1) 2	(2) 4	(10) 22	1	1	1	(1) 1	(2) 7	(3) 12	(1) 1	(2) 15	(5) 5	(27) 72
京都 (26)	(3) 5		(2) 3		(1) 1		1	(2) 5	(2) 3	2	(2) 17	2	(12) 39
	(5) 12	(2) 5	(5) 12	(2) 5	(1) 2		1	(2) 7	(9) 16	(2) 12	(5) 32	(1) 4	(34) 108
大阪 (27)	1	(1) 3	(4) 8		(1) 3	4	2	4	(3) 9	(1) 9	23	(1) 2	(11) 68
	(4) 12	(3) 10	(12) 27	(2) 5	(1) 6	(3) 8	3	(5) 16	(32) 63	(12) 35	(2) 61	(3) 8	(79) 254
兵庫 (28)	(4) 5	(4) 6	(22) 40	(3) 6		(1) 4	(1) 7	16	(10) 14	(1) 2	(8) 60	4	(54) 164
	(10) 14	(12) 26	(58) 118	(8) 28	3	(6) 14	(1) 12	(2) 40	(42) 63	(8) 24	(13) 145	(6) 18	(166) 505
奈良 (29)		(1) 2	(1) 4	(1) 1		2		4	(3) 3	1	(1) 6	(1) 1	(8) 24
	(3) 4	(2) 4	(6) 14	(1) 4	(1) 2		4	(1) 8	(3) 8	(1) 6	(1) 12	(2) 8	(21) 74
和歌山 (30)	(1) 2	(1) 2	(3) 3	(1) 2		(2) 3		1	(1) 3		7		(9) 23
	(1) 6	(6) 10	(12) 17	(2) 3	(1) 3	(2) 7	1	1	(4) 9	4	(1) 16		(29) 77

学部 都道府県	総合科学部	文学部	教育学部	法学部 (昼)	法学部 (夜)	経済学部 (昼)	経済学部 (夜)	理学部	医学部	歯学部	工学部	生物生産学部	計	
鳥取 (31)	(1) 2 5	(1) 4 17	(8) 15 40	(3) 8 14		(1) 2 11		(1) 7 17			(3) 18 38		(18) 60 174	
	(4) 6 8	(10) 13 16	(23) 28 46	(5) 2 4	(1) 4 6	(1) 4 13		(1) 1 19	(8) 4 23	(1) 3 9	(4) 2 39	(3) 2 7	(61) (89) 192	
	(3) 4 13	(3) 4 14	(14) 23 61	(1) 2 21	(1) 4 7	(2) 7 19		(2) 3 10	(5) 21 38	(3) 4 52	(2) 3 16	(2) 2 64	(6) 9 15	(46) (137) 330
島根 (32)	(23) 32 68	(21) 32 83	(67) 97 277	(27) 40 81	(15) 40 53	(10) 27 31	(9) 22 63	(21) 61 201	(77) 115 472	(5) 15 72	(17) 117 348	(9) 19 88	(301) 617 2,326	
	(4) 4 13	(3) 4 14	(14) 23 61	(1) 2 21	(1) 4 7	(2) 7 19		(2) 3 10	(5) 21 38	(3) 4 52	(2) 3 16	(2) 2 64	(6) 9 15	(46) (137) 330
	(8) 13 22	(9) 14 36	(45) 61 83	(7) 21 34	(2) 7 11	(3) 19 30	(3) 10 4	(13) 38 37	(26) 52 79	(7) 16 10	(5) 28 3	(9) 15 67	(9) 19 11	(137) 330 424
岡山 (33)	(2) 3 6	(1) 7 15	(17) 32 42	(5) 9 13	(3) 5 2	(4) 11 9	(1) 1 3	(1) 12 16	(16) 22 10	(2) 2 3	(2) 29 28	(1) 1 6	(55) 134 149	
	(6) 8 13	(15) 19 36	(45) 62 83	(13) 21 34	(7) 2 11	(10) 11 30	(2) 2 4	(6) 19 37	(52) 31 79	(7) 9 10	(3) 34 67	(2) 7 11	(168) 424 424	
	(3) 3 8	(2) 2 9	(9) 15 42	(4) 7 13		(2) 5 9	(1) 2 3	(1) 11 16		(2) 3 6	(2) 3 3	(2) 9 28	(1) 1 6	(27) 58 149
山口 (35)	(2) 3 6	(4) 4 11	(11) 20 62	(6) 10 21	(1) 1 2	(2) 6 11		(3) 6 19	(5) 5 31		(2) 14 34	(3) 3 7	(36) 72 218	
	(2) 3 7	(11) 19 36	(36) 62 99	(11) 21 33	(1) 2 4	(3) 11 9		(5) 19 15	(19) 31 57		(5) 34 76	(3) 7 17	(96) 218 347	
	(3) 3 8	(7) 9 31	(22) 33 70	(2) 9 30	(1) 4 8	(2) 9 25		(1) 3 15	(15) 21 57	(1) 5 11	(2) 31 76	(6) 8 17	(62) 135 347	
徳島 (36)	(2) 2 6	(4) 6 15	(2) 2 9	(1) 2 4			3	(1) 2 8	(1) 3 12		(1) 5 18	(1) 3 8	(13) 28 91	
	(3) 6 15	(9) 15 33	(9) 9 29	(2) 4 14			5	(3) 8 19	(4) 12 31	(1) 5 9	(3) 18 34	(4) 8 17	(38) 91 218	
	(9) 12 17	(3) 11 25	(33) 51 85	(7) 14 25	(1) 5 11	(2) 19 68	(1) 3 3	(4) 22 65	(14) 17 91	(2) 2 13	(5) 45 112	(3) 10 43	(90) 206 693	
香川 (37)	(3) 3 9	(4) 5 18	(6) 10 33	(4) 6 17		(1) 4 19		6 6 13	(1) 2 11	1 3 3	6 21 21	2 7 7	(21) 45 155	
	(5) 9 14	(12) 18 32	(21) 33 61	(9) 17 20	(2) 3 5	(2) 19 35		(2) 1 4	(2) 9 24		(5) 29 44	(4) 9 23	(62) 139 283	
	(6) 14 29	(20) 29 61	(36) 61 153	(8) 20 44	(2) 5 11	(13) 35 68		(5) 4 13	(9) 20 65	(1) 4 13	(7) 44 91	(11) 23 43	(118) 283 693	
愛媛 (38)	(2) 6 15	(1) 2 19	(19) 29 79	(1) 4 17		(1) 4 13	(1) 3 4	(2) 5 14	(5) 9 30	(1) 2 9	(2) 6 23	(1) 1 9	(36) 71 237	
	(5) 15 24	(10) 19 33	(51) 79 120	(5) 17 27	(1) 5 10	(3) 13 27	(2) 4 13	(3) 14 27	(13) 30 65	(4) 9 20	(5) 23 44	(3) 9 23	(105) 237 474	
	(1) 2 4	(6) 6 14	(6) 14 30		3	(4) 13 27		(2) 9 13	(5) 5 20	1	(4) 14 34	(4) 5 9	(32) 78 185	
大分 (44)	(1) 2 4	(1) 6 14	(9) 15 33		1	(1) 4 10	(1) 6 13	(3) 5 13	(7) 7 20		(1) 8 34	(1) 3 9	(25) 53 146	
	(2) 4 14	(9) 15 33	(15) 33 61	(3) 7 14	(3) 8 17	(4) 10 27	(3) 9 13	(3) 13 27	(19) 20 65	1	(1) 21 44	(3) 6 11	(65) 146 211	
	(1) 2 4	(1) 2 4	(9) 15 33		1	(1) 4 10	(1) 6 13	(3) 5 13	(7) 7 20		(1) 8 34	(1) 3 9	(25) 53 146	
宮崎 (45)	(1) 2 4	(1) 2 4	(9) 15 33		1	(1) 4 10	(1) 6 13	(3) 5 13	(7) 7 20		(1) 8 34	(1) 3 9	(25) 53 146	
	(2) 4 14	(9) 15 33	(15) 33 61	(3) 7 14	(3) 8 17	(4) 10 27	(3) 9 13	(3) 13 27	(19) 20 65	1	(1) 21 44	(3) 6 11	(65) 146 211	
	(1) 2 4	(1) 2 4	(9) 15 33		1	(1) 4 10	(1) 6 13	(3) 5 13	(7) 7 20		(1) 8 34	(1) 3 9	(25) 53 146	

学部 都道府県	総合科学部	文学部	教育学部	法学部 (昼)	法学部 (夜)	経済学部 (昼)	経済学部 (夜)	理学部	医学部	歯学部	工学部	生物生産学部	計
	鹿児島	(4) 10	(6) 8	(14) 29	(5) 8	(2) 6	(2) 5	(2) 4	(3) 12	(5) 7		(1) 8	
(46)	(7) 16	(16) 26	(33) 57	(7) 14	(5) 20	(5) 13	(4) 8	(4) 26	(12) 24	(2) 4	(1) 23	(1) 7	(97) 238
沖縄	(4) 5	(2) 2	(1) 1		(1) 1	(2) 2	(1) 1	(1) 2		(1) 1			(13) 17
(47)	(6) 7	(3) 5	(7) 11		(1) 2	(2) 3	(1) 1	(2) 5	(3) 6	(2) 3			(27) 49
その他	(3) 3	(1) 1	(1) 1								(1) 6		(6) 15
(51~)	(8) 10	(3) 3	(5) 8	(1) 5	(1) 8		(1) 2	(1) 1	(1) 4	(1) 4	(1) 11		(23) 57
計	(91) 143	(97) 153	(332) 545	(83) 162	(30) 76	(56) 169	(22) 73	(64) 270	(195) 295	(28) 60	(66) 558	(52) 112	(1,116) 2,616
	(208) 418	(332) 593	(979) 1632	(224) 509	(106) 287	(141) 493	(44) 152	(164) 704	(736) 1329	(145) 374	(146) 1394	(156) 339	(3,381) 8,224

【注】 その他（51～）は検定・外国・指定・認定及び在学指定を示す。

4. 出身高等学校所在(広島県内, 県外)別志願者, 合格者, 入学者状況

() 内は女子で内数

区分 学部	志 願 者				合 格 者			
	県内	(%)	県外	(%)	県内	(%)	県外	(%)
総合科学部	(68) 121	28.9	(140) 297	71.1	(23) 32	22.4	(68) 111	77.6
文学部	(83) 149	25.1	(249) 444	74.9	(21) 32	20.9	(76) 121	79.1
教育学部	(277) 415	25.4	(702) 1,217	74.6	(67) 97	17.8	(265) 448	82.2
法学部(昼)	(81) 149	29.3	(143) 360	70.7	(27) 40	24.7	(56) 122	75.3
法学部(夜)	(53) 124	43.2	(53) 163	56.8	(15) 40	52.6	(15) 36	47.4
経済学部(昼)	(31) 124	25.2	(110) 369	74.8	(10) 27	16.0	(46) 142	84.0
経済学部(夜)	(22) 63	41.4	(22) 89	58.6	(9) 22	30.1	(13) 51	69.9
理学部	(55) 201	28.6	(109) 503	71.4	(21) 61	22.6	(43) 209	77.4
医学部	(254) 472	35.5	(482) 857	64.5	(77) 115	39.0	(118) 180	61.0
歯学部	(26) 72	19.3	(119) 302	80.7	(5) 15	25.0	(23) 45	75.0
工学部	(41) 348	25.0	(105) 1,046	75.0	(17) 117	21.0	(49) 441	79.0
生物生産学部	(44) 88	26.0	(112) 251	74.0	(9) 19	17.0	(43) 93	83.0
計	(1,035) 2,326	28.3	(2,346) 5,898	71.7	(301) 617	23.6	(815) 1,999	76.4
平成13年度	2,297	27.3	6,106	72.7	642	24.2	2,009	75.8
平成12年度	2,587	26.6	7,147	73.4	633	23.1	2,111	76.9

【前期日程, 推薦入学等特別選抜】

() 内は女子で内数

区分 学部	志 願 者				合 格 者			
	県 内	(%)	県 外	(%)	県 内	(%)	県 外	(%)
総合科学部	(40) 70	27.0	(92) 189	73.0	(18) 25	21.4	(58) 92	78.6
文学部	(69) 112	25.9	(188) 321	74.1	(20) 30	24.0	(63) 95	76.0
教育学部	(182) 267	23.9	(499) 849	76.1	(52) 74	16.2	(226) 382	83.8
法学部(昼)	(51) 92	30.0	(81) 215	70.0	(20) 28	22.0	(46) 99	78.0
法学部(夜)	(34) 87	44.4	(40) 109	55.6	(13) 36	50.7	(15) 35	49.3
経済学部(昼)	(23) 88	25.8	(79) 253	74.2	(10) 21	15.4	(40) 115	84.6
経済学部(夜)	(17) 46	38.7	(18) 73	61.3	(9) 21	30.9	(12) 47	69.1
理学部	(31) 112	25.6	(75) 325	74.4	(16) 50	22.9	(41) 168	77.1
医学部	(169) 320	33.6	(358) 631	66.4	(54) 88	38.3	(94) 142	61.7
歯学部	(11) 34	21.3	(52) 126	78.8	(3) 10	25.0	(15) 30	75.0
工学部	(31) 284	26.4	(78) 792	73.6	(16) 107	22.2	(43) 375	77.8
生物生産学部	(28) 59	24.3	(80) 184	75.7	(9) 18	18.0	(34) 82	82.0
計	(686) 1,571	27.9	(1,640) 4,067	72.1	(240) 508	23.4	(687) 1,662	76.6
平成13年度	1,544	27.5	4,064	72.5	533	24.3	1,657	75.7
平成12年度	1,669	26.6	4,603	73.4	528	23.5	1,719	76.5

【後期日程, 専門高校・総合学科卒業生選抜】

() 内は女子で内数

区分 学部	志 願 者				合 格 者			
	県 内	(%)	県 外	(%)	県 内	(%)	県 外	(%)
総合科学部	(28) 51	32.1	(48) 108	67.9	(5) 7	26.9	(10) 19	73.1
文学部	(14) 37	23.1	(61) 123	76.9	(1) 2	7.1	(13) 26	92.9
教育学部	(95) 148	28.7	(203) 368	71.3	(15) 23	25.8	(39) 66	74.2
法学部(昼)	(30) 57	28.2	(62) 145	71.8	(7) 12	34.3	(10) 23	65.7
法学部(夜)	(19) 37	40.7	(13) 54	59.3	(2) 4	80.0	1	20.0
経済学部(昼)	(8) 36	23.7	(31) 116	76.3	6	18.2	(6) 27	81.8
経済学部(夜)	(5) 17	51.5	(4) 16	48.5	1	20.0	(1) 4	80.0
理学部	(24) 89	33.3	(34) 178	66.7	(5) 11	21.2	(2) 41	78.8
医学部	(85) 152	40.2	(124) 226	59.8	(23) 27	41.5	(24) 38	58.5
歯学部	(15) 38	17.8	(67) 176	82.2	(2) 5	25.0	(8) 15	75.0
工学部	(10) 64	20.1	(27) 254	79.9	(1) 10	13.2	(6) 66	86.8
生物生産学部	(16) 29	30.2	(32) 67	69.8	1	8.3	(9) 11	91.7
計	(349) 755	29.2	(706) 1,831	70.8	(61) 109	24.4	(128) 337	75.6
平成13年度	753	26.9	2,042	73.1	109	23.6	352	76.4
平成12年度	918	26.5	2,544	73.5	105	21.1	392	78.9

5. 高等学校卒業年度別受験者、合格者状況

(上段－合格者，下段－受験者)

区 分	合格者 受験者	14 年 卒 (現 役)		13 年 卒 (1 浪)		12 年 以前 卒 (2 浪 以上)	
		人 員	比 率	人 員	比 率	人 員	比 率
総合科学部	143	110	76.9	24	16.8	9	6.3
	308	233	75.6	53	17.2	22	7.2
文学部	153	130	85.0	18	11.8	5	3.2
	471	396	84.1	65	13.8	10	2.1
教育学部	545	462	84.8	79	14.5	4	0.7
	1,337	1,148	85.9	166	12.4	23	1.7
法学部(昼)	162	136	84.0	24	14.8	2	1.2
	366	288	78.7	70	19.1	8	2.2
法学部(夜)	76	28	36.8	11	14.5	37	48.7
	226	110	48.7	43	19.0	73	32.3
経済学部(昼)	169	128	75.7	34	20.1	7	4.2
	380	306	80.5	59	15.5	15	4.0
経済学部(夜)	73	52	71.2	9	12.3	12	16.5
	125	94	75.2	12	9.6	19	15.2
理学部	270	207	76.7	56	20.7	7	2.6
	560	437	78.0	102	18.2	21	3.8
医学部	295	164	55.6	105	35.6	26	8.8
	1,092	605	55.4	279	25.5	208	19.1
歯学部	60	19	31.7	29	48.3	12	20.0
	294	118	40.1	92	31.3	84	28.6
工学部	558	436	78.1	108	19.4	14	2.5
	1,146	875	76.4	242	21.1	29	2.5
生物生産学部	112	84	75.0	26	23.2	2	1.8
	270	214	79.3	47	17.4	9	3.3
計	2,616	1,956	74.8	523	20.0	137	5.2
	6,575	4,824	73.4	1,230	18.7	521	7.9
平成13年度	2,651	2,002	75.5	480	18.1	169	6.4
	6,709	4,897	73.0	1,217	18.1	595	8.9
平成12年度	2,744	2,085	76.0	481	17.5	178	6.5
	7,743	5,713	73.8	1,356	17.5	674	8.7

【前期日程, 推薦入学等特別選抜】

(上段-合格者, 下段-受験者)

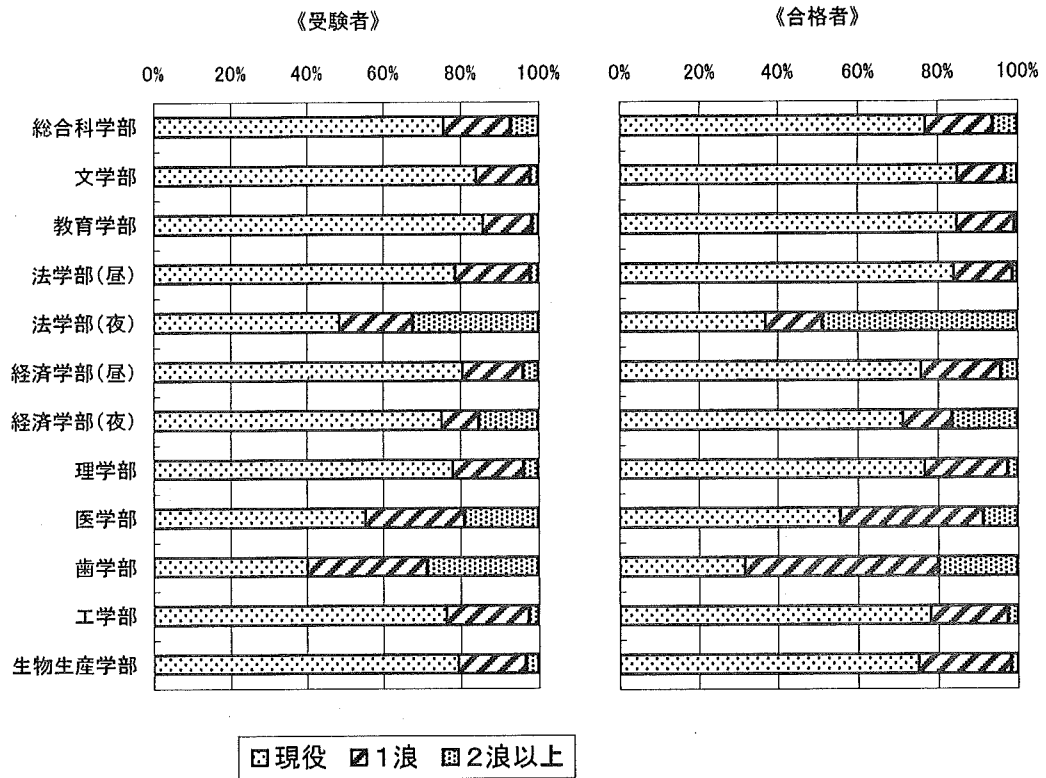
区 分	合格者 受験者	14 年 卒 (現 役)		13 年 卒 (1 浪)		12年以前卒 (2浪以上)	
		人 員	比 率	人 員	比 率	人 員	比 率
総合科学部	117	91	77.8	18	15.4	8	6.8
	253	192	75.9	45	17.8	16	6.3
文学部	125	109	87.2	12	9.6	4	3.2
	401	347	86.5	46	11.5	8	2.0
教育学部	456	389	85.3	65	14.3	2	0.4
	1,059	923	87.2	127	12.0	9	0.8
法学部(昼)	127	110	86.6	16	12.6	1	0.8
	292	235	80.5	51	17.5	6	2.0
法学部(夜)	71	23	32.4	11	15.5	37	52.1
	183	83	45.4	35	19.1	65	35.5
経済学部(昼)	136	106	77.9	25	18.4	5	3.7
	328	267	81.4	50	15.2	11	3.4
経済学部(夜)	68	49	72.1	8	11.8	11	16.1
	113	86	76.1	10	8.8	17	15.1
理学部	218	167	76.6	46	21.1	5	2.3
	423	327	77.3	84	19.9	12	2.8
医学部	230	125	54.3	87	37.8	18	7.9
	883	474	53.7	240	27.2	169	19.1
歯学部	40	11	27.5	20	50.0	9	22.5
	147	60	40.8	46	31.3	41	27.9
工学部	482	377	78.2	93	19.3	12	2.5
	1,044	795	76.1	222	21.3	27	2.6
生物生産学部	100	75	75.0	23	23.0	2	2.0
	227	178	78.4	42	18.5	7	3.1
計	2,170	1,632	75.2	424	19.5	114	5.3
	5,353	3,967	74.1	998	18.6	388	7.3
平成13年度	2,190	1,673	76.4	388	17.7	129	5.9
	5,402	4,028	74.6	949	17.6	425	7.8
平成12年度	2,247	1,732	77.1	373	16.6	142	6.3
	5,990	4,532	75.7	1,001	16.7	457	7.6

【後期日程, 専門高校・総合学科卒業生選抜】

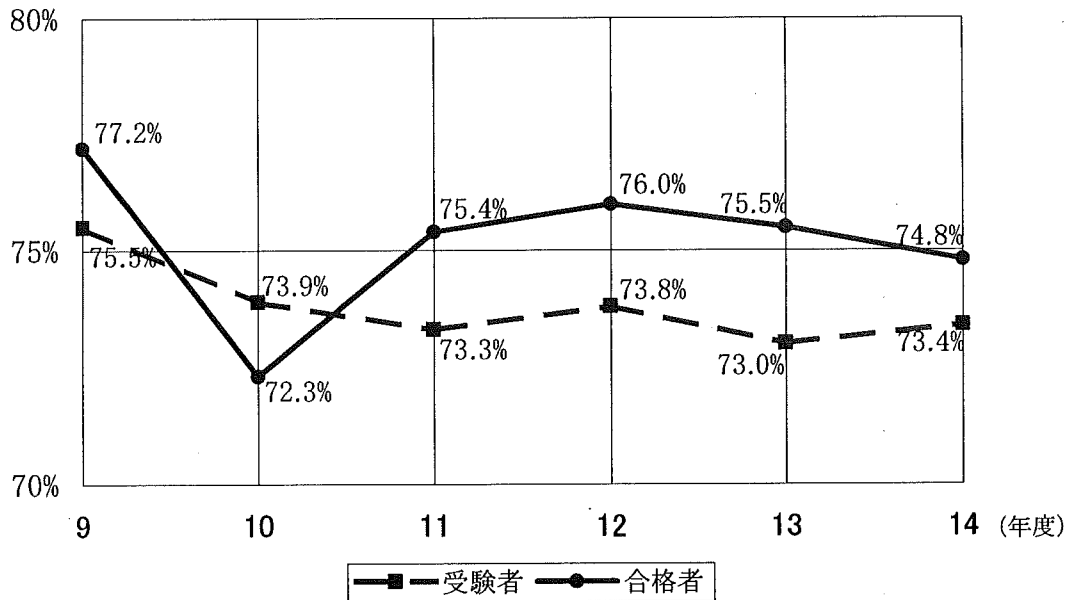
(上段-合格者, 下段-受験者)

区 分	合格者 受験者	14 年 卒 (現 役)		13 年 卒 (1 浪)		12年以前卒 (2浪以上)	
		人 員	比 率	人 員	比 率	人 員	比 率
総合科学部	26	19	73.1	6	23.1	1	3.8
	55	41	74.5	8	14.5	6	11.0
文学部	28	21	75.0	6	21.4	1	3.6
	70	49	70.0	19	27.1	2	2.9
教育学部	89	73	82.0	14	15.7	2	2.3
	278	225	80.9	39	14.0	14	5.1
法学部(昼)	35	26	74.3	8	22.9	1	2.8
	74	53	71.6	19	25.7	2	2.7
法学部(夜)	5	5	100.0	0	—	0	—
	43	27	62.8	8	18.6	8	18.6
経済学部(昼)	33	22	66.7	9	27.3	2	6.0
	52	39	75.0	9	17.3	4	7.7
経済学部(夜)	5	3	60.0	1	20.0	1	20.0
	12	8	66.7	2	16.7	2	16.6
理学部	52	40	76.9	10	19.2	2	3.9
	137	110	80.3	18	13.1	9	6.6
医学部	65	39	60.0	18	27.7	8	12.3
	209	131	62.7	39	18.7	39	18.6
歯学部	20	8	40.0	9	45.0	3	15.0
	147	58	39.5	46	31.3	43	29.2
工学部	76	59	77.6	15	19.7	2	2.7
	102	80	78.4	20	19.6	2	2.0
生物生産学部	12	9	75.0	3	25.0	0	—
	43	36	83.7	5	11.6	2	4.7
計	446	324	72.6	99	22.2	23	5.2
	1,222	857	70.1	232	19.0	133	10.9
平成13年度	461	329	71.4	92	20.0	40	8.6
	1,307	869	66.5	268	20.5	170	13.0
平成12年度	497	353	71.0	108	21.7	36	7.3
	1,753	1,181	67.4	355	20.3	217	12.3

6. 高等学校卒業年度別割合



7. 現役受験者, 合格者推移



8. 年齢別受験者, 合格者状況

(上段-合格者, 下段-受験者)

学部 年齢	総合科学部	文学部	教育学部	法学部(昼)	法学部(夜)	経済学部(昼)	経済学部(夜)	理学部	医学部	歯学部	工学部	生物生産学部	計
18	$\frac{111}{230}$	$\frac{129}{394}$	$\frac{457}{1143}$	$\frac{136}{287}$	$\frac{25}{106}$	$\frac{127}{304}$	$\frac{49}{88}$	$\frac{206}{435}$	$\frac{164}{600}$	$\frac{19}{117}$	$\frac{436}{873}$	$\frac{82}{211}$	$\frac{1,941}{4,788}$
19	$\frac{23}{56}$	$\frac{20}{67}$	$\frac{83}{172}$	$\frac{24}{72}$	$\frac{8}{40}$	$\frac{35}{60}$	$\frac{11}{15}$	$\frac{57}{103}$	$\frac{105}{284}$	$\frac{28}{91}$	$\frac{107}{243}$	$\frac{28}{49}$	$\frac{529}{1,252}$
20	$\frac{5}{15}$	$\frac{2}{4}$	$\frac{2}{11}$	$\frac{2}{4}$	$\frac{4}{13}$	$\frac{4}{12}$	$\frac{3}{6}$	$\frac{4}{16}$	$\frac{14}{85}$	$\frac{5}{27}$	$\frac{13}{24}$	$\frac{6}{6}$	$\frac{58}{223}$
21	$\frac{2}{3}$	—	$\frac{2}{2}$	$\frac{2}{2}$	$\frac{3}{3}$	$\frac{2}{3}$	$\frac{1}{1}$	$\frac{1}{1}$	$\frac{3}{30}$	$\frac{1}{11}$	$\frac{1}{4}$	—	$\frac{11}{60}$
22	—	—	—	$\frac{1}{1}$	$\frac{2}{5}$	$\frac{1}{1}$	$\frac{1}{1}$	$\frac{1}{2}$	$\frac{12}{12}$	$\frac{14}{14}$	$\frac{1}{1}$	$\frac{1}{1}$	$\frac{7}{38}$
23	—	—	$\frac{2}{3}$	—	$\frac{5}{7}$	—	—	$\frac{1}{1}$	$\frac{3}{13}$	$\frac{1}{5}$	—	—	$\frac{11}{29}$
24	—	$\frac{1}{2}$	$\frac{1}{1}$	—	$\frac{1}{5}$	—	$\frac{2}{2}$	—	$\frac{7}{7}$	$\frac{1}{5}$	$\frac{1}{1}$	—	$\frac{5}{23}$
25	$\frac{1}{1}$	$\frac{2}{2}$	—	—	$\frac{3}{3}$	—	—	—	$\frac{3}{8}$	$\frac{1}{1}$	—	—	$\frac{6}{15}$
26	—	—	—	—	$\frac{4}{4}$	—	$\frac{1}{2}$	—	$\frac{12}{12}$	$\frac{3}{4}$	—	—	$\frac{4}{22}$
27	—	—	—	—	$\frac{4}{6}$	—	$\frac{3}{3}$	—	$\frac{1}{8}$	$\frac{4}{4}$	—	—	$\frac{5}{21}$
28	—	—	—	—	$\frac{1}{2}$	—	$\frac{2}{2}$	—	$\frac{1}{5}$	$\frac{1}{1}$	—	—	$\frac{4}{10}$
29	—	—	—	—	$\frac{5}{7}$	—	—	—	$\frac{9}{9}$	$\frac{3}{3}$	—	—	$\frac{5}{19}$
30	—	—	$\frac{1}{1}$	—	$\frac{3}{4}$	—	—	$\frac{1}{1}$	$\frac{4}{4}$	$\frac{1}{2}$	—	—	$\frac{4}{12}$
31	—	—	—	—	$\frac{1}{2}$	—	—	—	$\frac{1}{1}$	$\frac{1}{1}$	—	—	$\frac{1}{4}$
32	—	—	$\frac{1}{1}$	—	$\frac{1}{1}$	—	—	—	$\frac{1}{1}$	$\frac{3}{3}$	—	—	$\frac{1}{6}$
33	—	—	—	—	$\frac{1}{1}$	—	—	—	$\frac{1}{1}$	$\frac{1}{1}$	—	—	$\frac{3}{3}$
34	—	—	—	—	$\frac{1}{1}$	—	$\frac{1}{1}$	—	$\frac{1}{1}$	$\frac{1}{1}$	—	—	$\frac{1}{4}$
35	$\frac{1}{1}$	—	—	—	—	—	—	—	$\frac{1}{5}$	$\frac{2}{2}$	—	—	$\frac{1}{8}$
36	—	—	—	—	—	—	—	—	$\frac{1}{1}$	—	—	—	$\frac{1}{1}$
37	—	—	—	—	$\frac{1}{1}$	—	—	—	—	—	—	—	$\frac{1}{1}$
38	—	—	—	—	$\frac{1}{1}$	—	—	$\frac{1}{1}$	$\frac{1}{1}$	—	—	—	$\frac{2}{3}$
39	—	—	$\frac{1}{1}$	—	$\frac{1}{1}$	—	—	—	—	—	—	—	$\frac{2}{2}$
40~	$\frac{2}{2}$	$\frac{1}{2}$	$\frac{1}{2}$	—	$\frac{10}{13}$	—	$\frac{3}{4}$	—	$\frac{4}{4}$	$\frac{1}{1}$	—	$\frac{2}{3}$	$\frac{19}{31}$
計	$\frac{143}{308}$	$\frac{153}{471}$	$\frac{545}{1337}$	$\frac{162}{366}$	$\frac{76}{226}$	$\frac{169}{380}$	$\frac{73}{125}$	$\frac{270}{560}$	$\frac{295}{1092}$	$\frac{60}{294}$	$\frac{558}{1146}$	$\frac{112}{270}$	$\frac{2,616}{6,575}$

9. 高等学校課程別受験者、合格者状況

(上段－合格者, 下段－受験者)

学 部	全 日 制			定 時 制			通 信 制			その他 (外国等)	計
	普通	専門	総合	普通	専門	総合	普通	専門	総合		
総合科学部	130	7	2				1			3	143
	281	14	2				1			10	308
文学部	144	1	4	2			1			1	153
	447	4	14	4			1			1	471
教育学部	534	7	3							1	545
	1296	22	9				2	1		7	1,337
法学部(昼)	161	1									162
	361	2	2							1	366
法学部(夜)	59	8		1			3		1	4	76
	196	13	3	1			3		1	9	226
経済学部(昼)	167	2									169
	366	8	5							1	380
経済学部(夜)	55	16	2								73
	92	26	2	3						2	125
理学部	263		7								270
	548	3	8				1				560
医学部	292	2								1	295
	1076	9	2	1						4	1,092
歯学部	58		1							1	60
	288	1	1							4	294
工学部	541	7	4							6	558
	1112	15	7				2			10	1,146
生物生産学部	106	5	1								112
	258	7	5								270
計	2510	56	24	3			5		1	17	2,616
	6321	124	60	9			10	1	1	49	6,575
比 率	95.95	2.14	0.92	0.11			0.19		0.04	0.65	100.00
	96.14	1.89	0.91	0.14			0.15	0.02	0.02	0.75	100.00

10. 選択科目別受験者、合格者状況

○大学入試センター試験【前期日程、推薦入学・AO入試（大学入試センター試験を課す選抜）】

（上段－合格者数，下段－受験者数）

教科	学 部 科 目	総合 科学 学部	文 学 部	教 育 学 部	法 学 部 (昼)	法 学 部 (夜)	経 済 学 部 (昼)	経 済 学 部 (夜)	理 学 部	医 学 部	歯 学 部	工 学 部	生 物 生 産 学 部	計	教 科 内 の 比 率
国語	国語 I	—	—	—	1	1	—	—	—	2	1	—	—	1	0.1
	国語 I・II	113 243	88 272	369 726	127 291	35 133	125 287	27 41	176 338	219 850	39 145	414 918	98 224	1830 4468	99.9 99.8
地理	世界史 A	—	—	—	—	—	—	—	—	—	—	—	—	—	—
	世界史 B	27 53	29 93	92 152	47 97	3 18	38 71	1 2	20 33	34 115	4 17	13 34	14 24	322 709	19.9 17.6
歴史	日本史 A	—	—	—	—	—	—	—	—	—	—	—	—	—	—
	日本史 B	17 46	35 105	119 241	44 105	10 39	37 99	6 12	22 51	42 149	5 19	20 49	14 30	371 945	23.0 23.5
公民	地理 A	—	—	—	—	—	—	—	—	—	—	—	—	—	—
	地理 B	45 77	7 25	72 158	9 24	7 18	26 57	2 4	90 145	88 312	18 59	118 265	45 114	527 1258	32.6 31.3
現代社会	現代社会	9 27	10 29	63 130	21 44	10 32	17 46	11 14	32 69	36 169	5 24	27 66	17 39	258 689	16.0 17.1
	倫理	6 26	8 20	16 33	5 10	2 13	3 4	5 5	5 19	16 72	5 21	8 18	6 8	85 249	5.3 6.2
外国語	政治・経済	9 17	1 3	16 25	3 15	3 15	5 13	2 4	11 25	7 53	3 7	12 33	4 11	76 221	4.7 5.5
	英語	113 243	88 272	369 726	127 291	35 134	125 286	26 40	176 338	219 851	40 147	413 915	98 225	1829 4468	99.9 99.8
外国語	ドイツ語	—	—	—	—	—	—	—	—	—	—	—	—	—	—
	フランス語	—	—	—	—	—	—	—	—	—	—	—	—	—	—
数学	中国語	—	—	—	—	—	—	—	—	—	—	—	—	—	—
	数学 I	—	1	—	—	—	—	—	—	—	—	—	—	—	—
数学	数学 I・A	97 195	78 238	339 655	106 250	24 104	125 287	27 41	176 338	219 853	40 147	414 918	97 222	1742 4248	95.4 95.1
	数学 II	—	—	—	—	—	—	—	—	—	—	—	—	—	—
学	数学 II・B	17 51	9 34	77 159	21 43	6 22	125 287	27 41	176 337	219 853	40 146	414 918	98 224	1229 3115	67.3 69.7
	工業数理	—	—	—	—	—	—	—	—	—	—	—	—	—	—
簿記	簿記	—	—	—	—	—	—	—	—	—	—	—	—	—	—
	情報関係基礎	—	—	—	—	—	—	—	—	—	—	—	—	—	—
学	数学 I, 数学 II・B	—	—	—	—	—	—	—	—	—	—	—	—	—	—
	数学 I, 工業数理	—	—	—	—	—	—	—	—	—	—	—	—	—	—
学	数学 I, 簿記	—	—	—	—	—	—	—	—	—	—	—	—	—	—
	数学 I, 情報関係基礎	—	—	—	—	—	—	—	—	—	—	—	—	—	—
学	数学 I・A 数学 II・B	1 3	— 1	47 89	— 2	— 3	125 287	27 41	176 337	219 853	40 146	414 918	97 222	1146 2902	—
	数学 I・A, 工業数理	—	—	—	—	—	—	—	—	—	—	—	—	—	—
学	数学 I・A, 簿記	—	—	—	—	—	—	—	—	—	—	—	—	—	—
	数学 I・A 情報関係基礎	—	—	—	—	—	—	—	—	—	—	—	—	—	—

教科	学 部 科 目	総合	文	教	法	法	経	経	理	医	歯	工	生	計	教科内の比率
		科学部	学部	学部	学部(昼)	学部(夜)	済学部(昼)	済学部(夜)	学部	学部	学部	学部	物生産学部		
理 科	総合理科	4	3	2 10	1 5	1 5	1 1	1 1	2		1		1 1	6 33	0.3 0.7
	物理 I A								1					1	0.0
	物理 I B	18 47	1 7	45 85	3 11	2 6	9 24	1 4	76 134	87 285	15 52	301 641	14 29	572 1325	31.3 29.6
	生物 I A					1		1 1						1 2	0.1 0.0
	生物 I B	55 112	74 201	230 454	95 212	21 85	74 172	19 29	49 94	72 287	13 48		56 134	758 1828	41.5 40.9
	化学 I A														
	化学 I B	34 64	3 21	66 132	9 25	2 17	23 50	2 3	56 111	68 299	13 48	123 301	29 65	428 1136	23.4 25.4
	地学 I A														
	地学 I B	6 16	11 41	28 49	19 39	4 13	19 41	3 3	2					90 204	4.9 4.6
	総合理科, 化学 I A														
	総合理科, 化学 I B			2										2	
	総合理科, 地学 I A														
	総合理科, 地学 I B														
	物理 I A, 化学 I A														
	物理 I A, 化学 I B														
	物理 I A, 地学 I A														
	物理 I A, 地学 I B														
	物理 I B, 化学 I A														
	物理 I B, 化学 I B			1 1					2 3	6 12		10 24	1 1	20 41	
	物理 I B, 地学 I A														
	物理 I B, 地学 I B														
	生物 I A, 化学 I A														
	生物 I A, 化学 I B														
	生物 I A, 地学 I A														
	生物 I A, 地学 I B														
	生物 I B, 化学 I A														
生物 I B, 化学 I B		1 1	1 1				1	3 3	2 6	1 2		1 3	9 17		
生物 I B, 地学 I A															
生物 I B, 地学 I B															

○大学入試センター試験【後期日程，専門高校・総合学科卒業生選抜】

(上段－合格者数，下段－受験者数)

教科	科目	学部		総合科学部	文学部	教育学部	法学部(昼)	法学部(夜)	経済学部(昼)	経済学部(夜)	理学部	医学部	歯学部	工学部	生物生産学部	計	教科内の比率					
		国語	英語																			
国語	国語 I	1		1		2						1	3			1	0.3					
	国語 I・II	26	53	28	70	88	35	74	5	43	33	5	52	12	64	206	145	12	43	316	99.7	
地理	世界史 A																					
	世界史 B	5	7	5	18	18	8	20	9	12	1		8	17	2	8	2			55	17.9	
歴史	日本史 A																					
	日本史 B	5	9	16	30	30	13	28	3	16	10	1	18	3	11	24	2	16	2	9	93	30.3
公民	地理 A												1	1						1	2	0.3
	地理 B	6	13	5	10	19	8	10	1	7	3		20	58	6	57		8	23	83	27.0	
外国語	現代社会	5	14	2	7	14	3	7	1	6		5	9	34	4	33		2	7	45	14.7	
	倫理	2	5	5	5	7	1	2	3	1		1	6	24	5	23				22	7.2	
外国語	政治・経済	3	6		1	2	2	7	2	2		1	3	13	8			2		12	3.9	
	英	26	54	28	70	88	35	74	5	43	33	4	52	65	20	145	75	100	12	43	443	99.8
外国語	ドイツ語																					
	フランス語																					
外国語	中国語																					
	英	26	54	28	70	88	35	74	5	43	33	4	52	65	20	145	75	100	12	43	443	99.8
数学	数学 I					3							1	2						1	5	0.2
	数学 I・A	24	46	28	60	77	27	60	4	35	33	5	52	64	20	145	75	101	12	43	421	94.8
数学	数学 II																					
	数学 II・B	4	10		12	20	9	16	1	8	33	5	52	65	20	145	75	101	12	43	296	66.7
学	工業数理																					
	簿記																					
学	情報関係基礎																					
	数学 I, 数学 II・B												1	1						1	1	0.1
学	数学 I, 工業数理																					
	数学 I, 簿記																					
学	数学 I, 情報関係基礎																					
	数学 I・A	2				9	1			33	5	52	64	20	75	12				273		
学	数学 II・B	2		2	20	20	2			52	12	136	206	145	101	43				721		
	数学 I・A, 工業数理																					
学	数学 I・A, 簿記																					
	数学 I・A, 情報関係基礎																					

教科	学 部 科 目	総合科学部	文学部	教育学部	法学部(昼)	法学部(夜)	経済学部(昼)	経済学部(夜)	理学部	医学部	歯学部	工学部	生物生産学部	計	教科内の比率
理 科	総合理科	1	1	1	2	1			1	1				3	0.7
	物理 I A		1	1										2	0.2
	物理 I B	8		12	1		5	2	28	28	12	74	1	171	38.5
	生物 I A			1											
	生物 I B	10	22	43	22	2	14	2	6	18	3		9	151	34.0
	化学 I A									1				1	0.2
	化学 I B	4	3	21	6		9	1	17	19	5	58	2	145	32.7
	地学 I A														
	地学 I B	4	4	11	6	2	5		2					34	7.7
	総合理科, 化学 I A														
	総合理科, 化学 I B		1											1	
	総合理科, 地学 I A														
	総合理科, 地学 I B														
	物理 I A, 化学 I A														
	物理 I A, 化学 I B														
	物理 I A, 地学 I A														
	物理 I A, 地学 I B														
	物理 I B, 化学 I A														
	物理 I B, 化学 I B								1	1		57		59	
	物理 I B, 地学 I A								1	1	1	76		79	
	物理 I B, 地学 I B														
	生物 I A, 化学 I A														
	生物 I A, 化学 I B														
	生物 I A, 地学 I A														
	生物 I A, 地学 I B														
	生物 I B, 化学 I A														
	生物 I B, 化学 I B		1								1			1	
	生物 I B, 地学 I A											2			4
生物 I B, 地学 I B															

○個別学力検査【前期日程，推薦入学・AO入試（大学入試センター試験を課す選抜）】
 （上段－合格者数，下段－受験者数）

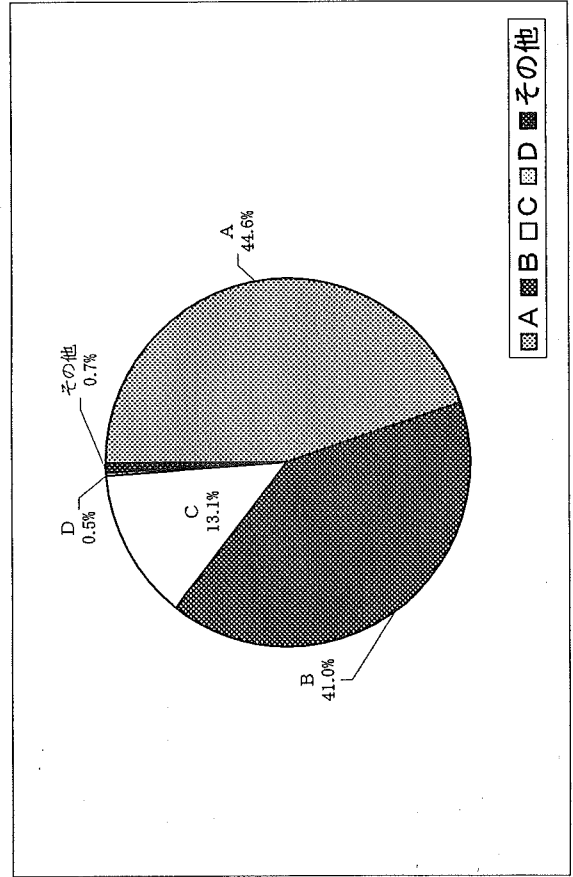
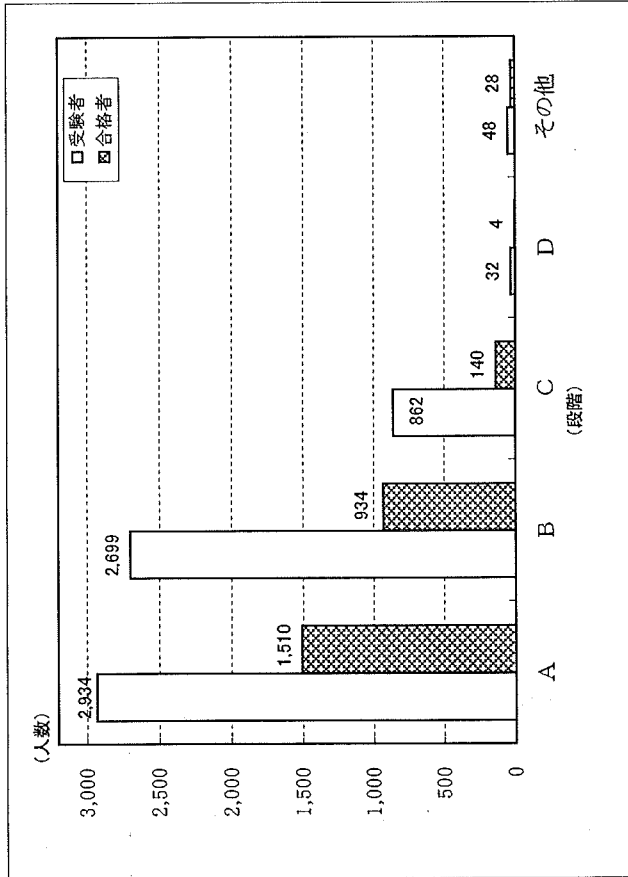
教科	学 部 科 目	総合 科学部	文 学 部	教 育 学 部	法 学 部 (昼)	法 学 部 (夜)	経 済 学 部 (昼)	経 済 学 部 (夜)	理 学 部	医 学 部	歯 学 部	工 学 部	生 物 生 産 学 部	計	教 科 内 の 比 率
国 語	国語Ⅰ・国語Ⅱ (近代以降の文庫を主とする。)	—	—	—	127	30	—	—	—	48	—	—	—	205	—
	国語Ⅰ・国語Ⅱ (近代以前の文庫及び古語を主とする。)	—	88	280	—	127	—	—	—	141	—	—	—	560	—
数 学	数学Ⅰ，数学Ⅱ 数学A，数学B	—	272	529	—	—	—	—	—	—	—	—	—	801	—
	数学Ⅰ，数学Ⅱ，数学Ⅲ 数学A，数学B，数学C	56	—	179	—	—	125	—	—	—	—	—	—	304	—
	簿記・会計	117	—	316	—	—	290	—	—	—	—	—	—	606	—
理 科	物理ⅠB・物理Ⅱ	—	—	—	—	—	—	—	—	—	—	—	—	36	35.3
	化学ⅠB・化学Ⅱ	—	—	—	—	—	—	—	—	—	—	—	—	80	39.8
	生物ⅠB・生物Ⅱ	—	—	—	—	—	—	—	—	—	—	—	—	49	48.0
	地学ⅠB・地学Ⅱ	—	—	—	—	—	—	—	—	—	—	—	—	88	43.8
	物理ⅠB・物理Ⅱ 化学ⅠB・化学Ⅱ	14	—	22	—	—	—	—	—	—	—	—	—	17	16.7
	物理ⅠB・物理Ⅱ 生物ⅠB・生物Ⅱ	41	—	39	—	—	—	—	—	—	—	—	—	33	16.4
	物理ⅠB・物理Ⅱ 地学ⅠB・地学Ⅱ	29	—	20	—	—	—	—	—	—	—	—	—	—	—
	物理ⅠB・物理Ⅱ 化学ⅠB・化学Ⅱ	52	—	36	—	—	—	—	—	—	—	—	—	—	—
	物理ⅠB・物理Ⅱ 生物ⅠB・生物Ⅱ	13	—	4	—	—	—	—	—	—	—	—	—	—	—
	物理ⅠB・物理Ⅱ 地学ⅠB・地学Ⅱ	24	—	9	—	—	—	—	—	—	—	—	—	—	—
物理ⅠB・物理Ⅱ 化学ⅠB・化学Ⅱ 生物ⅠB・生物Ⅱ 地学ⅠB・地学Ⅱ	—	—	—	—	—	—	—	—	—	—	—	—	—	—	—
外 国 語	リーディング ライティング	—	—	—	—	—	—	—	—	—	—	—	—	—	—
	ドイツ語	57	88	115	127	—	125	26	176	219	35	412	74	1454	99.8
	フランス語	128	272	234	291	—	286	40	338	852	136	914	157	3648	99.8
	中国語	—	—	—	—	—	—	—	—	—	—	—	—	—	—
実 技	実技	—	—	31	—	—	—	—	—	—	—	—	—	31	—
	小論文	—	—	84	—	—	—	—	—	—	—	—	—	84	—
小論文	57	—	—	—	—	—	—	—	—	—	—	—	—	57	—
総合問題	129	—	—	—	—	—	—	—	—	—	—	—	—	129	—

○個別学力検査【後期日程，専門高校・総合学科卒業生選抜】
 （上段－合格者数，下段－受験者数）

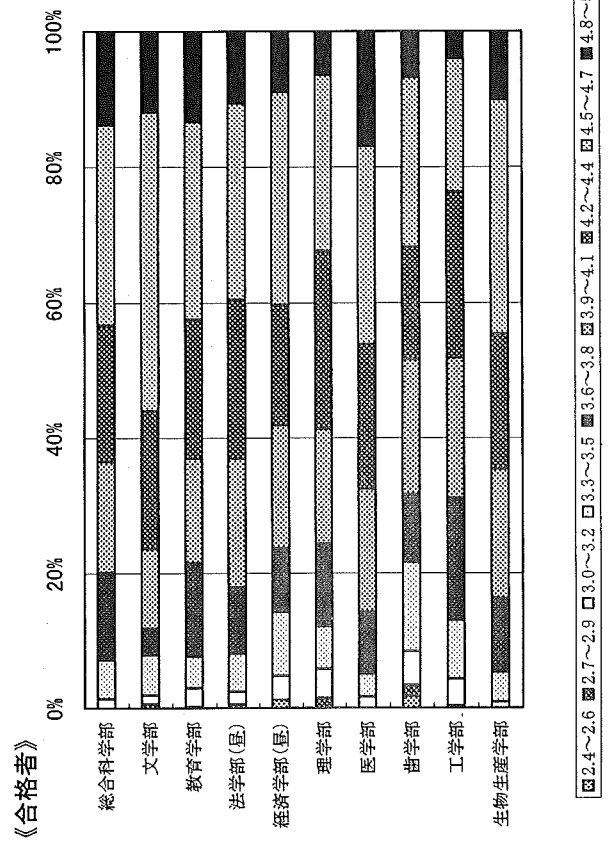
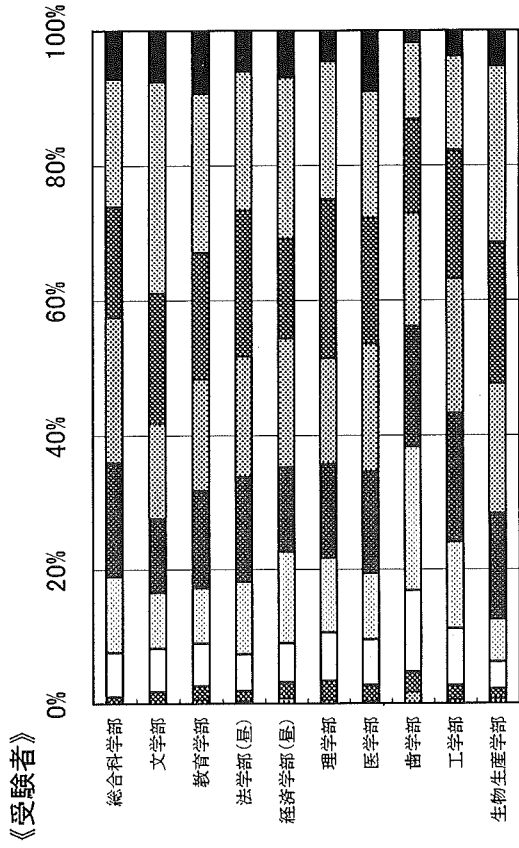
教科	学 部 科 目	総合 科学部	文 学 部	教 育 学 部	法 学 部 (昼)	法 学 部 (夜)	経 済 学 部 (昼)	経 済 学 部 (夜)	理 学 部	医 学 部	歯 学 部	工 学 部	生 物 生 産 学 部	計
数 学	数学Ⅰ，数学Ⅱ，数学Ⅲ 数学A，数学B，数学C	—	—	—	—	—	—	—	—	—	—	—	—	23
	理 科	11	—	—	—	—	—	—	12	—	—	—	—	58
外 国 語	リーディング オラゴンB オラゴンA オラゴンB	—	—	—	—	—	—	—	—	—	—	—	—	15
	実 技	—	—	—	—	—	—	—	—	—	—	—	—	48
	小論文	26	—	—	—	—	—	—	—	—	—	—	—	26
面 接	面接	55	—	—	—	—	—	—	—	—	—	—	—	55
	総合問題	—	—	—	—	—	—	—	—	—	—	—	—	—
小論文	小論文	—	—	63	—	—	—	—	—	—	—	—	—	130
	面接	—	—	181	—	—	—	—	—	—	—	—	—	417
総合問題	面接	15	28	12	—	—	—	—	—	—	—	—	—	216
	総合問題	35	70	28	—	—	—	—	—	65	20	76	—	591
総合問題	総合問題	—	—	—	35	5	—	—	—	—	—	—	—	52
	総合問題	—	—	—	74	43	—	—	—	—	—	—	—	160

11. 調査書状況

調査書段階別受験者、合格者及び合格率



学部別評定平均値分布



■ A ■ B □ C □ D ■ その他

■ 2.4~2.6 ■ 2.7~2.9 □ 3.0~3.2 □ 3.3~3.5 ■ 3.6~3.8 □ 3.9~4.1 ■ 4.2~4.4 □ 4.5~4.7 ■ 4.8~5.0

学部・学科等	国I	国II	世A	世B	日A	日B	地理A	地理B	現社	倫	政経	数I	数I・数II	数II	工簿	情報	総理	物A	物B	化A	化B	生A	生B	地学A	地学B	英	独	仏	中	建
理学部	生物学専攻	169	126.7		*	85	67.3	91	89	*	*	100	80.7	98							84	93			170					
	地球惑星システム学科	160	131.0		*	39	54	60	60			33	29	29							62	37			68					
	医学部	194	136.4			97	76.1	76.9	86.6	91	91	100	85.4	79.9	100						73.8	76.3			134.1					
医学部	総合薬学科	177	136.1			37	27	47	30	30	30	27	16	16							62	37			68					
	看護学専攻	170	129.7			89	71.9	66.2	*1	*1	*1	100	74.6	64.9							73.8	76.3			134.1					
	保健学科	181	129.8			91	89	86	86	86	86	100	100	100							62	37			68					
	理学療法専攻	63	47			44	48	52	45	45	45	35	20	20							70.6	*1			173					
	作業療法専攻	179	131.5			91	92	84	84	84	84	100	98	98							70.6	*1			173					
	歯学部	180	134.8			73.2	76.3	74.1	*1	*1	*1	80.6	72.5	72.5							70.6	*1			173					
	第一類 (機械システム工学系)	179	117.9			92	97	89	80	80	80	100	94	94							70.6	*1			173					
	第二類 (電気・電子システム情報系)	170	117.7			92	97	89	80	80	80	100	94	94							70.6	*1			173					
	第三類 (化学・バイオ・プロセス系)	170	122.3			92	97	89	80	80	80	100	94	94							70.6	*1			173					
	第四類 (建設・環境系)	171	123.2			92	97	89	80	80	80	100	94	94							70.6	*1			173					
生物科学科	176	122.4			92	97	89	80	80	80	100	94	94							70.6	*1			173						
生物生産学部	176	122.4			92	97	89	80	80	80	100	94	94							70.6	*1			173						

*1は、受験者数又は合格者数が10名未満のため、得点等は公表していません。

【前期日程】(合格者)

学部・学科等	国I	国I・II	世A	世B	日A	日B	地理A	地理B	現社	倫	政経	数I	数I・数A	数II	数II・数B	工簿	情報	総理	物A	物B	化A	化B	生A	生B	地学A	地学B	英	独	仏	中	健
総合科学部	182	140.0	88	96	78.3	81.5	94	83.5	*1	*1	*1	100	85.0	93	79.3			100	86.7	93	76.6	94	76.7		94	186					
文学部	180	147.5	88	96	80.2	84.0	*1	*1	*1	*1	*1	100	75.8	*1	*1			*1	68	*1	*1	97	76.2	84.6	97	185					
第一類 (学校教育学系)	93	184	88	54	69	97	92	91	91	91	91	94	100	94	94			100	79.0	92	73.3	97	75.1	84.3	97	188					
第二類 (科学文化教育学系)	139.5	138.9	100	36	58	53	61	63	66	66	66	80.2	87.9	80.2	80.2			84.8	72	77.9	79.9	76.1	76.1	76.1	*1	142.2					
第三類 (言語文化教育学系)	173	148.4	113	95	78.4	81.0	*1	*1	*1	*1	*1	100	82.4	*1	*1			*1		49	49	58	58	58		96					
第四類 (生涯活動教育学系)	180	150.3	113	63	59	65	76	64.2	51	51	51	98	81.5	*1	*1			*1		79	67.4	73.1	95	73.1	*1	137.8					
第五類 (人間形成基礎系)	182	150.3	113	79	68	66	88	76.0	88	88	88	100	90	90	90			*1		45	45	56	56	56	100	135					
法学部	182	150.3	112	95	83.2	82.5	*1	*1	*1	*1	*1	100	79.2	70.7	70.7			*1		79	67.4	73.1	94	77.1	88.2	183					
経済学部	177	138.1	95	80.6	81.8	80.6	68	68	68	68	68	100	67.8	*1	*1			*1		79	67.4	73.1	85	67.4	83.1	154.3					
経済学	177	138.1	95	80.6	81.8	80.6	68	68	68	68	68	100	67.8	*1	*1			*1		79	67.4	73.1	85	67.4	83.1	154.3					
経済学	177	138.1	95	80.6	81.8	80.6	68	68	68	68	68	100	67.8	*1	*1			*1		79	67.4	73.1	85	67.4	83.1	154.3					
夜間主コース	145	116.1	78	*1	*1	*1	*1	66.6	77	77	77	88	62.5	49.7	49.7			*1		45	45	56	56	56	61	105					
数学	156	122.5	76	*1	*1	*1	*1	66.6	57	57	57	88	62.5	49.7	49.7			*1		45	45	56	56	56	61	105					
物理科学部	163	128.8	100	*1	*1	*1	*1	66.6	57	57	57	88	62.5	49.7	49.7			*1		45	45	56	56	56	61	105					
化学部	162	131.4	72	*1	*1	*1	*1	66.6	57	57	57	88	62.5	49.7	49.7			*1		45	45	56	56	56	61	105					

*1は、受験者数又は合格者数が10名未満のため、得点等は公表していません。

学部・学科等	国Ⅰ			国Ⅰ・Ⅱ			世A	世B	日A	日B	地理A	地理B	現社	倫	政経	数Ⅰ 数A	数Ⅱ 数B	工簿	情報	総理	物A	物B	化A	化B	生A	生B	地学A	地学B	英	独	仏	中	建		
	最高	平均	最低	最高	平均	最低																													
理学部	生物学	169	135.3	88								91																							
	地球惑星システム学科	160	133.2	86								80.1																							
	医学科	194	151.4	115								88.0																							
医学部	総合薬学科	177	143.8	111								83.7																							
	看護学専攻	167	139.3	79							80.4																								
	保健学専攻	181	150.2	126																															
歯学部	歯学科	180	146.1	90								83.9																							
	第一類 (機械システム工学科)	179	122.0	84								80.0																							
	第二類 (電気システム情報系)	170	122.4	76																															
工学部	第三類 (化学・バイオ・プロセス系)	170	129.6	86																															
	第四類 (建設・環境系)	171	127.2	86								86																							
	生物科学科	176	126.9	86								94																							

*1は、受験者数又は合格者数が10名未満のため、得点等は公表していません。

【後期日程】(受験者)

学部・学科等	国I 最高 平均 最低	国I・II 最高 平均 最低	世A	世B	世A	世B	日A	日B	地理A	地理B	現社	倫	政経	数I 数I 数I	数II 数II 数II	数II・ 数B	工 簿	情報	総理	物A	物B	化A	化B	生A	生B	地学A	地学B	英	独	仏	中	健
総合科学部	175 *1 137.5 91	186 *1 144.2 112												100 78.7 36		*1			*1	96 79.7 48		86 71.0 60	92 73.0 47				186 144.2 112					
学人文学部	181 144.5 67	175 139.5 57	100 75.0 29	100 75.0 29	100 81.4 29	100 75.0 29	100 81.4 29	100 75.0 29	91 78.5 64	91 78.5 64	*1 *1 *1	*1 *1 *1	*1 *1 *1	100 75.5 30	94 61.9 23	94 61.9 23			*1			*1 *1 *1	94 73.2 31	94 73.2 31		175 139.5 57						
第一類 (学校教育系)	179 131.1 64	175 133.7 60	94 73.9 61	94 73.9 61	100 74.3 41	100 74.3 41	100 74.3 41	100 74.3 41	89 75.7 47	89 75.7 47	93 65.1 50	*1 *1 *1	*1 *1 *1	100 80.0 33	100 65.3 18	100 65.3 18			*1			97 69.7 50	93 67.4 41			175 133.7 60						
第二類 (科学文化教育系)	161 124.5 60	164 124.5 60							88 77.4 65	88 77.4 65	*1 *1 *1	*1 *1 *1	*1 *1 *1	100 75.9 39	94 75.3 44	94 75.3 44			*1			*1 *1 *1	*1 *1 *1			170 131.6 71						
第三類 (言語文化教育系)	164 126.7 75	164 126.7 75							*1 *1 *1	*1 *1 *1	*1 *1 *1	*1 *1 *1	*1 *1 *1	93 67.3 44	*1 *1 *1	*1 *1 *1						*1 *1 *1	88 68.1 45	88 68.1 45		157 126.3 79						
第四類 (生涯活動教育系)	170 121.7 61	170 121.7 61	82 65.1 38	82 65.1 38	85 69.4 41	85 69.4 41	85 69.4 41	85 69.4 41	91 75.0 39	91 75.0 39	88 61.4 48	*1 *1 *1	*1 *1 *1	96 65.0 12	80 62.4 35	80 62.4 35						*1 *1 *1	86 65.4 37	86 65.4 37		178 117.3 82						
第五類 (人間形成基礎系)	179 131.9 81	179 131.9 81							91 70.5 24	91 70.5 24	88 63.5 41	*1 *1 *1	*1 *1 *1	100 66.8 20	*1 *1 *1	*1 *1 *1						*1 *1 *1	100 69.1 35	100 69.1 35		181 121.6 32						
法学部	176 139.7 99	176 139.7 99	95 79.4 57	95 79.4 57	94 77.7 38	94 77.7 38	94 77.7 38	94 77.7 38	92 78.9 68	92 78.9 68	*1 *1 *1	*1 *1 *1	*1 *1 *1	96 69.1 22	92 72.6 48	92 72.6 48						85 65.2 38	92 69.5 33	100 80.4 46	179 136.9 70							
経済学部	187 136.7 80	187 136.7 80	98 81.8 63	98 81.8 63	100 78.8 35	100 78.8 35	100 78.8 35	100 78.8 35	91 79.5 61	91 79.5 61	*1 *1 *1	*1 *1 *1	*1 *1 *1	100 77.6 50	100 65.8 18	100 65.8 18						93 64.6 40	97 75.3 34		185 138.6 73							
理学部	146 104.3 57	146 104.3 57							*1 *1 *1	*1 *1 *1	*1 *1 *1	*1 *1 *1	*1 *1 *1	81 55.3 17	84 47.8 7	84 47.8 7						*1 *1 *1	*1 *1 *1			114 90.8 47						
数学科														100 84.6 27	96 77.5 31	96 77.5 31						76 60.8 43	96 *1 43			161 118.6 69						
物理科学科														100 76.7 6	91 72.8 28	91 72.8 28						*1 *1 *1	*1 *1 *1			164 126.0 35						
化学科														100 82.6 36	97 75.1 25	97 75.1 25						100 77.5 45	100 *1 45			179 130.5 72						

*1は、受験者数又は合格者数が10名未満のため、得点等は公表していません。

学部・学科等	国I	国I・II	世A	世B	日A	日B	地理A	地理B	英社	倫	政経	数I	数I・数II	数II	数II・数B	工	情報	総理	物A	物B	化A	化B	生A	生B	地学A	地学B	英	独	仏	中	健	
理学部	数高												100	100	100	100								97			161					
	平均											80.7	75.9										*1	80.2			131.4					
	数低											55	52										49				87					
地球惑星システム学科	数高												*1	*1													*1					
	平均																															
	数低																															
医学部	数高	180				92	100	94	96	89			100	100	100	100				100	100	93	93	100	100	186						
	平均	*1 133.7		*1		81.7	*1 78.8	74.6	76.3	67.3	*1	84.5	77.0						*1	86.5	*1	*1	73.8	74.2		143.4						
	数低	56				64	43	47	48	30		32	21							24		39	39	26		79						
総合薬学科	数高	173										100	100	100	100				100	100	97	97	100	100	179							
	平均	137.6									83.6	77.2							91.1		75.2	75.2	82.6	82.6	144.3							
	数低	64									12	13							16		34	34	49	49	65							
看護学専攻	数高	172										100	95										90	90	172							
	平均	128.3		*1		*1	*1	*1	*1	*1	*1	81.6	68.9						*1				*1	69.0	129.0							
	数低	76										50	44										42	42	69							
保健理学療法専攻	数高	164					91					100	100	100	100								88	88	172							
	平均	124.0		*1		*1	80.2	*1	*1	*1	*1	77.6	71.4						*1				*1	74.3	134.5							
	数低	63					48					53	20										54	54	81							
作業療法専攻	数高	170										100	93										92	92	163							
	平均	131.3		*1		*1	*1	*1	*1	*1	72.5	65.9											*1	74.8	134.9							
	数低	98									36	36											57	57	69							
哲学科	数高	177				89	94	92	92			100	100	100	100				96	96			92	92	180							
	平均	124.6		*1		68.8	*1 76.1	71.8	74.3	*1	79.8	73.8							79.4		*1		73.3	73.8	155.3							
	数低	47				20	41	49	50		30	24							24				42	37	53							
第一類 (機械システム工学系)	数高											100	100	100	100				100	100	93	93	100	100	175							
	平均										82.3	76.9							77.5		71.5	71.5	71.5	71.5	181.3							
	数低										38	39							20		29	29	62	62	172							
第二類 (電気電子システム情報系)	数高											100	100	100	100				96	96	91	91	100	100	172							
	平均										92.8	86.0							83.9		75.2	75.2	75.2	75.2	142.9							
	数低										69	51							48		39	39	70	70	142.9							
第三類 (化学・バイオ・プロセス系)	数高											98	97						96	96	92	92	92	92	170							
	平均										86.0	81.9							80.4		77.0	77.0	77.0	77.0	142.6							
	数低										69	60							56		51	51	51	51	102							
第四類 (建設・環境系)	数高											100	100	100	100				100	100												
	平均										86.8	78.0							86.3		*1	*1	*1	*1	169							
	数低										43	32							48						94							
生物科学科	数高	179				91	91					100	92										94	94	170							
	平均	130.6		*1		74.1	*1	*1	*1	*1	76.4	67.7							*1				*1	76.5	*1	131.6						
	数低	87				52	52				33	42											42	42	59							

*1は、受験者数又は合格者数が10名未満のため、得点等は公表していません。

【後期日程】(合格者)

学部・学科等	国Ⅰ	国Ⅱ	世A	世B	日A	日B	地理A	地理B	現社	倫	政経	数Ⅰ・数A	数Ⅱ	数Ⅱ・数B	工	簿	情報	総理	物A	物B	化A	化B	生A	生B	地学A	地学B	英	独	仏	中	建		
総合科学部	最高	175										100											92			186							
	平均	147.7										88.0											80.8			*1	153.7						
	最低	120										48											71				120						
文学部	最高	181				96						100											94			168							
	平均	152.6			86.4							87.1											78.6			*1	149.7						
	最低	124			65							69											59				124						
第一類 (学校教育系)	最高	179				100						100										97				175							
	平均	142.1			80.4							84.8											73.8			*1	146.8						
	最低	110			53							67											60				119						
第二類 (科学文化教育系)	最高	159										100														170							
	平均	132.5										87.4														*1	148.1						
	最低	90										64															118						
第三類 (言語文化教育系)	最高	164										93														157							
	平均	136.3										75.9														*1	138.2						
	最低	101										52														*1	118						
第四類 (生涯活動教育系)	最高	170										96														159							
	平均	137										74.6														*1	127.7						
	最低	103										51															98						
第五類 (人間形成基礎系)	最高	179																								175							
	平均	147.9																								*1	149.0						
	最低	115																									126						
法学部	最高	176				94						96														179							
	平均	152.0				85.4						78.4														*1	152.0						
	最低	130				64						53															124						
経済学部	最高	187				100						100														185							
	平均	143.1				86.2						81.2														*1	145.7						
	最低	80				63						51															99						
理学部	最高																																
	平均																																
	最低																																
数学科	最高																																
	平均																																
	最低																																
物理科学科	最高																																
	平均																																
	最低																																
化学科	最高																																
	平均																																
	最低																																

*1は、受験者数又は合格者数が10名未満のため、得点等は公表していません。

学部・学科等		国Ⅰ	国Ⅰ・Ⅱ	世A	世B	E.A	E.B	地理A	地理B	現社	倫	政経	数Ⅰ	数Ⅰ・数A	数Ⅱ	数Ⅱ・数B	工	情報	総理	物A	物B	化A	化B	生A	生B	地学A	地学B	英	仏	中	健
理学部	生物科学科													*1		*1							*1					*1			
医学部	地球惑星システム学科													*1		*1															
		医学科		180						*1	*1	*1	*1		100	100	100					100						186			
				*1	155.3		*1			*1					96.7	91.5	91.5					95.1		*1		*1		167.0			
			136										78	71	71					88						148					
医学部	総合薬学科		173										100	100	100												179				
			149.3										95.3	92.7	92.7										*1		161.9				
			123										83	80	80												152				
医学部	看護学専攻		172										100	95	95												172				
			139.6						*1	*1	*1		83.5	72.9	72.9										*1		139.7				
			97										50	45	45												89				
医学部	保健学科			*1									*1	*1	*1												*1				
医学部	作業療法学専攻			*1									*1	*1	*1												*1				
歯学部	歯学科		163										100	100	100						96						170				
			136.2										89.7	85.8	85.8						90.0				*1		155.3				
			112										67	66	66						76						125				
工学部	第一類 (機械システム工学系)																				100		93				175				
																					87.1		77.9				145.1				
																					64		60				123				
工学部	第二類 (電気・電子システム情報系)																				96		91				172				
																					89.3		79.7				149.6				
																					68		69				126				
工学部	第三類 (化学・バイオ・プロセス系)																				96		92				170				
																					85.1		81.4				149.1				
																					72		66				128				
工学部	第四類 (建設・環境系)																				100						169				
																					92.0		*1				144.0				
																					84						121				
工学部	生物科学科		179										100	88	88												163				
			150.1						*1	*1	*1		85.1	77.3	77.3										*1		151.2				
			128										62	65	65												133				

*1は、受験者数又は合格者数が10名未満のため、得点等は公表していません。

【前期日程】(合格者)

学部・学科等	国・国語 (近代以降の 文章を主とす)	国・国語 (近代以降の 文章及び 古典を主と す)	数Ⅰ・数Ⅱ 数A・ 数B・数C	数Ⅰ・数Ⅱ 数A・数 B・数C	物B・物Ⅱ (1科目)	化B・化Ⅱ (1科目)	生B・生Ⅱ (1科目)	地B・地Ⅱ (1科目)	物B・物Ⅱ (2科目)	化B・化Ⅱ (2科目)	生B・生Ⅱ (2科目)	地B・地Ⅱ (2科目)	リーディング ライティング リスニング オラコンB	ドイツ語	フランス語	中国語	体育	音楽	美術	小論文		
総合科学部	総合科学科	最高 216 平均 158.2 最低 116	200 174.6 146	215 177.9 151	205 182.7 163								224 175.8 116							205 165.3 131		
文学部	人文学科	最高 154 平均 120.9 最低 90											167 135.2 94									
教育学部	第一類 (学校教育系)	最高 162 平均 110.6 最低 74	197 125.8 43																			
		第二類 (科学文化教育系)	最高 130 平均 110.9 最低 88	171 128.2 99	171 138.3 108	180 142.3 74	189 142.3 93	*1		←注1				148 123.6 102								
			最高 252 平均 216.4 最低 185			*1	*1	*1		←注2												
	第三類 (言語文化教育系)	最高 140 平均 110.8 最低 84												149 124.3 90								
		第四類 (生涯活動教育系)	最高 120 平均 101.7 最低 86	149 113.9 74															272 251.6 204	350 285.1 194	*1	
	第五類 (人間形成基礎系)		最高 148 平均 113.2 最低 68											156 126.7 95								
		法学部	法学科 昼間コース	最高 150 平均 118.7 最低 80											169 128.9 89							
	法学科 夜間主コース			最高 201 平均 171.9 最低 117																		
				最高 171 平均 117.8 最低 67												234 173.4 125						
	経済学部	経済学科 昼間コース	最高 201 平均 171.9 最低 117																			
経済学科 夜間主コース			最高 171 平均 117.8 最低 67																			
			最高 133 平均 100.2 最低 64														*1					
理学部	数学科	最高 346 平均 271.6 最低 206							106 69.7 35	69 61.6 25	*1		168 129.6 86									
		物理科学科	最高 233 平均 186 最低 134							176 122.4 58	74 45.5 26			249 167.8 101								
			化学科	最高 240 平均 183.4 最低 120							116 73.5 23	141 95.1 54	105 84.6 54		240 168.3 99							
	生物科学科	最高 181 平均 151.4 最低 106								*1	176 117.5 58	156 120.1 60		191 147.1 94								
		地球惑星システム学科	最高 216 平均 175.4 最低 120							128 76.9 27	111 70.7 30	*1		216 153.5 104								
	医学部		医学科	最高 370 平均 315.7 最低 224							192 166.8 126	200 160.9 118	182 151.8 118		272 230.0 188							
				総合薬学科	最高 346 平均 296.1 最低 240							166 135.3 84	196 149.4 88	168 134.1 104		267 209 165						
		保健学科 看護学専攻			最高 304 平均 243.7 最低 168	344 253.5 176										326 262.4 206						
	保健学科 理学療法専攻		最高 292 平均 253.5 最低 208	312 287.1 254										354 294.0 260								
		保健学科 作業療法専攻	最高 284 平均 249.7 最低 186	320 277.2 232										354 296.0 236								
歯学部	歯学科		最高 180 平均 144.0 最低 103							88 64.9 34	87 67.0 50	86 66.9 51		165 126.0 98								
		第一類 (機械システム工学系)	最高 272 平均 193.1 最低 126							135 89.7 41	128 83.8 35			163 109.1 63								
			第二類 (電気・電子・システム情報系)	最高 264 平均 196.2 最低 128							132 93.9 38	125 81.1 35			245 179.8 113			*1				
第三類 (化学・バイオ・プロセス系)	最高 242 平均 185.8 最低 90								140 77.9 29	125 84.6 30			152 111.8 71									
	第四類 (建設・環境系)	最高 252 平均 187.7 最低 131							125 83 32	125 80.9 29			147 113.7 70									
生物生産学部		生物生産学科	最高 176 平均 126.0 最低 80						84 60.4 32	79 54.1 18	80 59.6 24		83 57.0 41									

注1は、数学の配点200点、理科の配点200点を示します。注2は、数学の配点300点、理科の配点100点を示します。
*1は、受験者数又は合格者数が10名未満のため、得点等は公表していません。

【後期日程】(受験者)

学部・学科等			数学	理科	外国語	音楽	美術	体育	小論文	総合問題	口述試験	面接	
総合科学部	総合科学科	最高	90		73							※	
		平均	52.1		54.5								
		最低	3		30								
文学部	人文学科	最高										96	
		平均										80.9	
		最低										58	
教育学部	第一類(学校教育系)	最高							*2				
		平均											
		最低											
	第二類(科学文化教育系)	最高											*2
		平均											
		最低											
	第三類(書籍文化教育系)	最高								*2			
		平均											
		最低											
	第四類(生涯活動教育系)	最高				415	383	463		254			
平均					256.8	325.4	315.2		229.9				
最低					100	243	125		191				
第五類(人間形成基礎系)	最高								248				
	平均								181.2				
	最低								114				
法学部	法学科昼間コース	最高								199			
		平均								130.6			
		最低									4		
法学科夜間主コース	最高									171			
	平均									103.1			
	最低									33			
経済学部	経済学科昼間コース	最高								175			
		平均								138.2			
		最低									94		
経済学科夜間主コース	最高									135			
	平均									102.8			
	最低									64			
理学部	数学科	最高	433										
		平均	227.2										
		最低	55										
	物理科学科	最高										591	
		平均										408.2	
		最低										174	
	化学科	最高		224									
		平均		163.3									
		最低		47									
	生物科学科	最高								231			
		平均								196.1			
		最低								141			
地球惑星システム学科	最高												
	平均												
	最低												
医学部	医学科	最高										90	
		平均										59.1	
		最低										10	
	総合薬学科	最高											75
		平均											67.1
		最低											40
	保健学科 看護学専攻	最高											90
		平均											58.1
		最低											15
	保健学科 理学療法専攻	最高											90
平均												58.6	
最低												35	
保健学科 作業療法専攻	最高											90	
	平均											64.7	
	最低											30	
歯学部	歯学科	最高							210			188	
		平均							131.2			126.0	
		最低							53			64	
工学部	第一類 (機械システム工学系)	最高										82	
		平均										77.0	
		最低										72	
	第二類 (電気・電子システム・情報系)	最高											※
		平均											
		最低											
	第三類 (化学・バイオ・プロセス系)	最高											98
		平均											75.3
		最低											30
	第四類 (建設・環境系)	最高											158
平均												121.0	
最低												79	
生物生産学	生物生産学部	最高								252			
		平均								193.3			
		最低									65		

*1 は、受験者数又は合格者数が10名未満のため、得点等は公表していません。

*2 は、配点は同じであるが、コースによって問題が異なるため、最高・最低・平均得点については公表していません。

※印の面接は、段階評価のため、その結果は公表していません。

【後期日程】(合格者)

学部・学科等			数学	理科	外国語	音楽	美術	体育	小論文	総合問題	口述試験	面接	
総合科学部	総合科学科	最高	90		73							※	
		平均	65.7		59.7								
		最低	45		33								
文学部	人文学科	最高										96	
		平均										85.0	
		最低										72	
教育学部	第一類(学校教育系)	最高								*2			
		平均											
		最低											
	第二類(科学文化教育系)	最高											*2
		平均											
		最低											
	第三類(言語文化教育系)	最高									*2		
		平均											
	第四類(生涯活動教育系)	最高											
		平均					*1	*1	463				
最低								419.9					
最高								380					
平均													
第五類(人間形成基礎系)	最高												
	平均												
	最低												
	最高											231	
	平均											198.4	
法学部	法学科昼間コース	最高										199	
		平均										149.1	
		最低										98	
法学科夜間主コース	最高											*1	
	平均												
	最低												
経済学部	経済学科昼間コース	最高										175	
		平均										145.5	
		最低										110	
	経済学科夜間主コース	最高										*1	
理学部	数学科	最高	433										
物理科学科	最高										591		
化学科	最高		224								486.2		
生物科学科	最高		200.9								270		
地球惑星システム学科	最高		153									*1	
医学部	医学科	最高										90	
総合薬学科	最高											70.4	
保健学科	最高											55	
看護学専攻	最高											73	
保健学科	最高											65	
理学療法専攻	最高											90	
保健学科	最高											65.7	
作業療法専攻	最高											40	
歯学部	歯学科	最高										*1	
工学部	第一類(機械システム工学系)	最高										*1	
第二類(電気・電子システム・情報系)	最高												
第三類(化学・バイオ・プロセス系)	最高												
第四類(建設・環境系)	最高												
生物生産学	生物生産学部	最高										252	
		平均										219.3	
		最低										196	

*1 は、受験者数又は合格者数が10名未満のため、得点等は公表していません。

*2 は、配点は同じであるが、コースによって問題が異なるため、最高・最低・平均得点については公表していません。

※印の面接は、段階評価のため、その結果は公表していません。