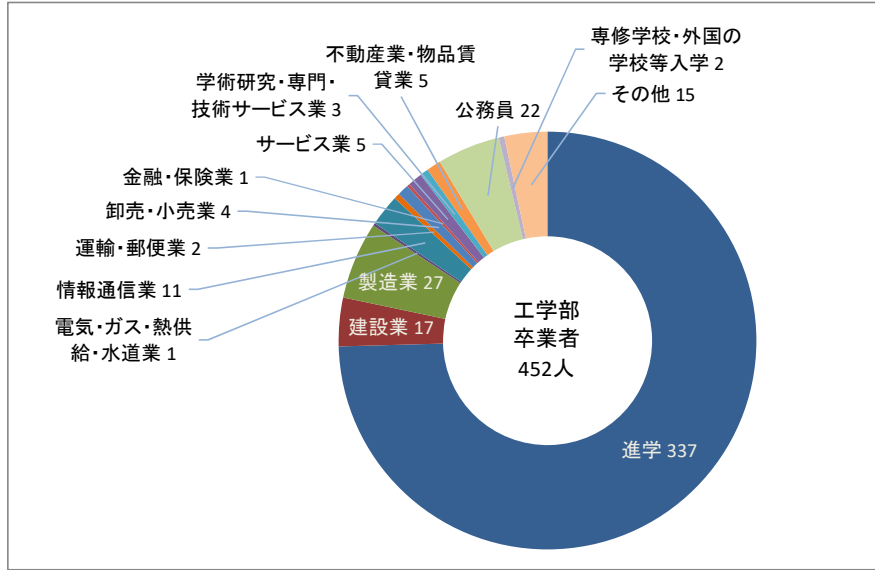
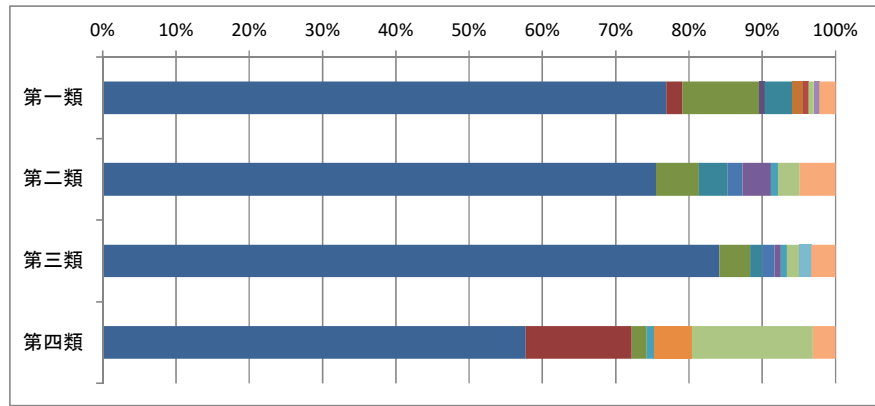


令和3年度工学部卒業者の進路

工学部卒業生の総計



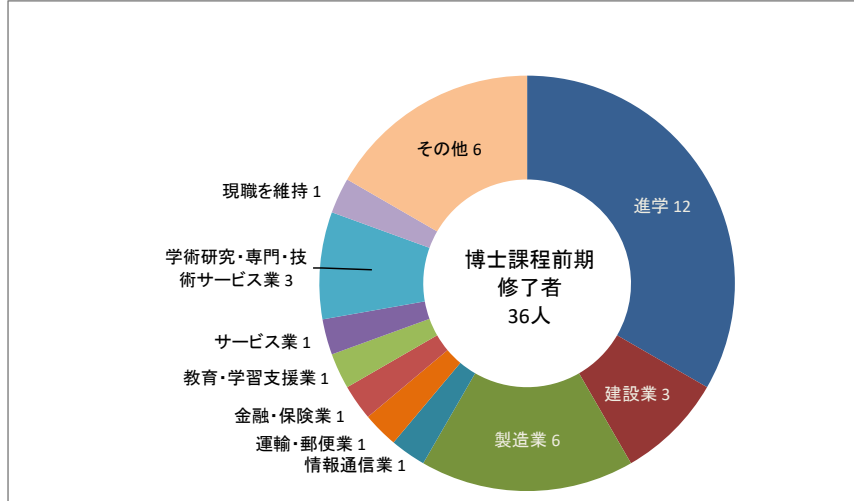
類毎の業種割合



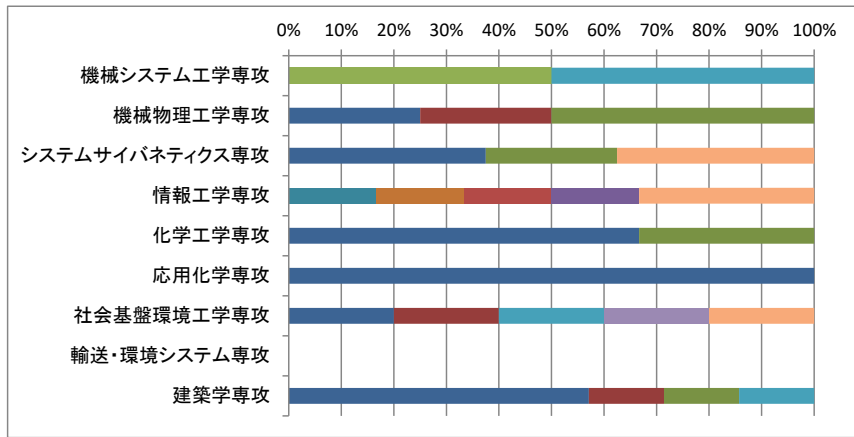
	進学	建設業	製造業	電気・ガス・熱供給・水道業	情報通信業	運輸・郵便業	卸売・小売業	金融・保険業	教育・学習支援業	サービス業	学術研究・専門・技術サービス業	不動産業・物品賃貸業	宿泊業・飲食サービス業	生活関連サービス業・娯楽業	公務員	専修学校・外国の学校等入学	その他	計
第一類	103	3	14	1	5	2	0	1	0	0	0	0	0	0	1	0	3	133
第二類	77	0	6	0	4	0	2	0	0	4	1	0	0	0	3	0	5	102
第三類	101	0	5	0	2	0	2	0	0	1	1	0	0	0	2	2	4	120
第四類	56	14	2	0	0	0	0	0	0	0	1	5	0	0	16	0	3	97
工学部合計	337	17	27	1	11	2	4	1	0	5	3	5	0	0	22	2	15	452

令和3年度工学研究科博士課程前期修了者の進路

博士課程前期修了者の総計



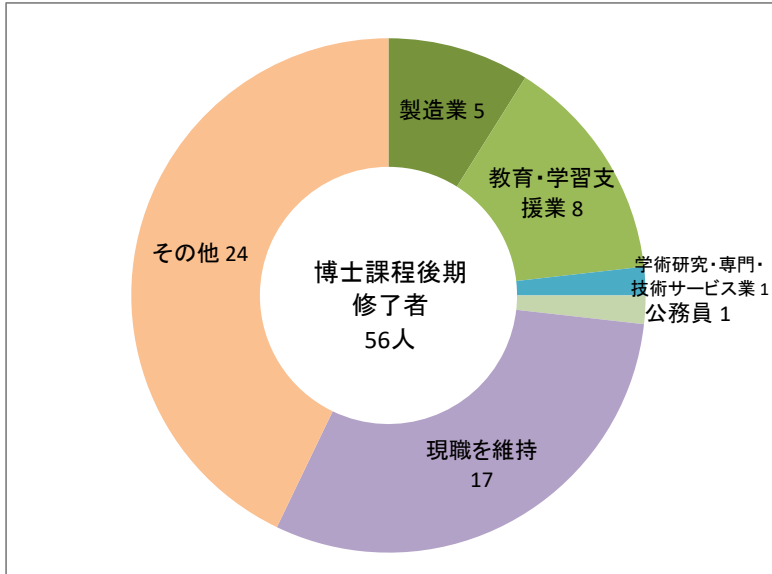
専攻毎の業種割合



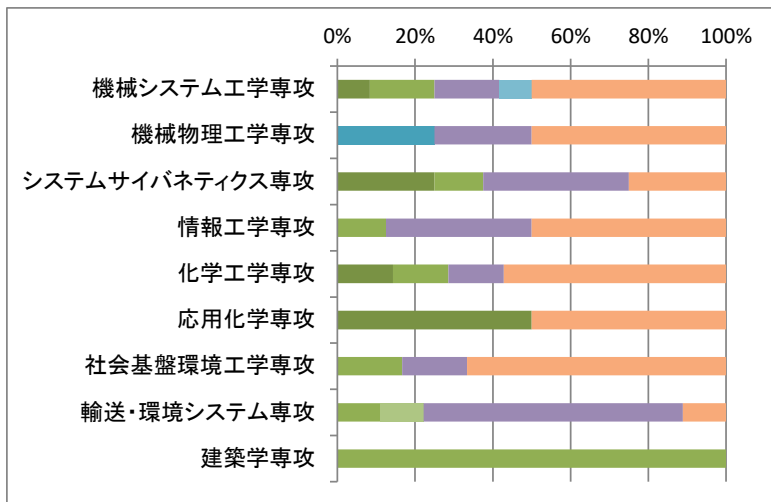
	進学	建設業	製造業	電気・ガス・熱供給・水道業	情報通信業	運輸・郵便業	卸売・小売業	金融・保険業	教育・学習支援業	サービス業	学術研究・専門・技術サービス業	不動産業・物品賃貸業	宿泊業・飲食サービス業	生活関連サービス業・娯楽業	公務員	現職を維持	その他	計
機械システム工学専攻	0	0	0	0	0	0	0	0	1	0	1	0	0	0	0	0	0	2
機械物理工学専攻	1	1	2	0	0	0	0	0	0	0	0	0	0	0	0	0	0	4
システムサイバネティクス専攻	3	0	2	0	0	0	0	0	0	0	0	0	0	0	0	0	3	8
情報工学専攻	0	0	0	0	1	1	0	1	0	1	0	0	0	0	0	0	2	6
化学工学専攻	2	0	1	0	0	0	0	0	0	0	0	0	0	0	0	0	0	3
応用化学専攻	1	0	0	0	0	0	0	0	0	0	0	0	0	0	0	0	0	1
社会基盤環境工学専攻	1	1	0	0	0	0	0	0	0	0	1	0	0	0	0	1	1	5
輸送・環境システム専攻	0	0	0	0	0	0	0	0	0	0	0	0	0	0	0	0	0	0
建築学専攻	4	1	1	0	0	0	0	0	0	1	0	0	0	0	0	0	0	7
研究科合計	12	3	6	0	1	1	0	1	1	1	3	0	0	0	0	1	6	36

■ 令和3年度工学研究科博士課程後期修了者の進路

■ 博士課程後期修了者の総計



■ 専攻毎の業種割合



	進学	建設業	製造業	電気・ガス・熱供給・水道業	情報通信業	運輸・郵便業	卸売・小売業	金融・保険業	教育・学習支援業	サービス業	学術研究・専門・技術サービス業	不動産業・物品賃貸業	宿泊業・飲食サービス業	生活関連サービス業・娯楽業	公務員	現職を維持	その他	計
機械システム工学専攻		0	1	0	0	0	0	0	2	0	0	0	0	0	0	2	6	11
機械物理学専攻		0	0	0	0	0	0	0	0	0	1	0	0	0	0	1	2	4
システムサイバネティクス専攻		0	2	0	0	0	0	0	1	0	0	0	0	0	0	3	2	8
情報工学専攻		0	0	0	0	0	0	0	1	0	0	0	0	0	0	3	4	8
化学工学専攻		0	1	0	0	0	0	0	1	0	0	0	0	0	0	1	4	7
応用化学専攻		0	1	0	0	0	0	0	0	0	0	0	0	0	0	0	1	2
社会基盤環境工学専攻		0	0	0	0	0	0	0	1	0	0	0	0	0	0	1	4	6
輸送・環境システム専攻		0	0	0	0	0	0	0	1	0	0	0	0	0	1	6	1	9
建築学専攻		0	0	0	0	0	0	0	1	0	0	0	0	0	0	0	0	1
研究科合計		0	5	0	0	0	0	0	8	0	1	0	0	0	1	17	24	56