

平成14年11月18日

報道機関 各位

広島大学総務部大学情報室長  
西田良一

## 平成15年度入学者特別選抜（推薦入学試験）実施について

11月28日（木）・29日（金）に平成15年度入学者特別選抜（推薦入学試験）を実施いたしますのでお知らせいたします。

なお、取材につきましては、28日（木）にお受けいたしますので、別紙「[平成15年度広島大学特別選抜に係る報道関係者の取材要領](#)」により取材をお願いいたします。

おって、[平成15年度推薦入学等特別選抜及びアドミッション・オフィス方式選抜（AO入試）の志願者数](#)を添付資料のとおりお知らせします。

【お問い合わせ先】  
広島大学 学生部 入試課長  
TEL: (0824) 24-6171

[発信枚数; A4版 7枚(本票含む)]

## 平成15年度広島大学特別選抜に係る報道関係者の取材要領

### 1. 趣旨

入学試験の円滑な実施及び受験環境を適切に維持するために、取材場所・日時等を指定して、協力願うものです。

### 2. 取材場所・日時等

選抜方法等	取材場所	取材日時	試験科目
推薦入学試験 (大学入試センターを課す選抜)	文学部 B-204講義室 (案内図参照)	平成14年 11月28日(木) 9:10～ 9:20(10分間)	小論文 9:30～ 12:30

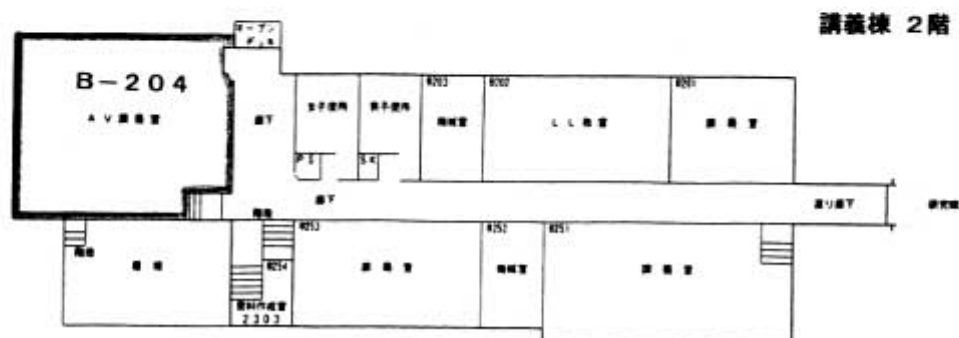
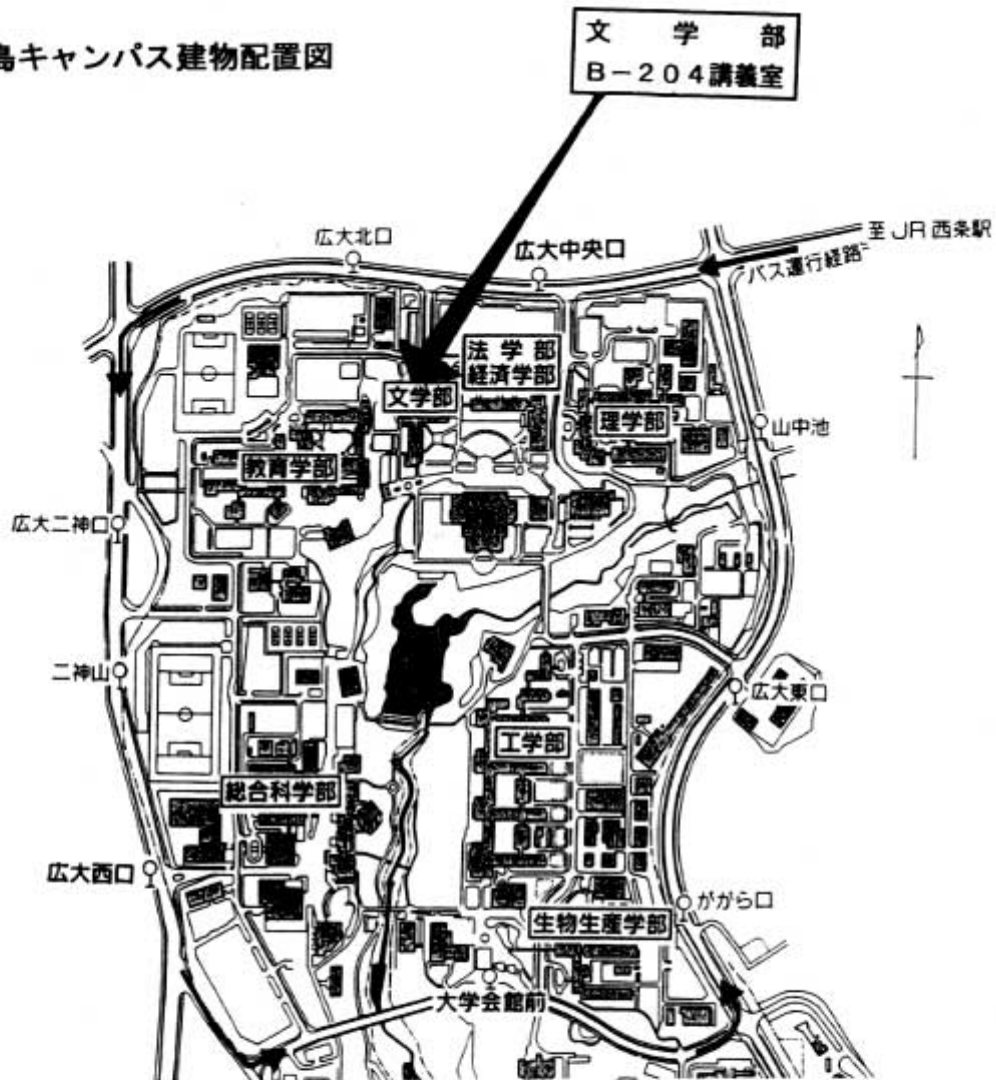
### 3. 取材時の要領

受験者の心理状態をご理解いただき、受験者が落ち着いて受験できるよう十分に配慮し、次の要領に留意して行ってください。

- (1) 取材時は、必ず全員が社名入りの腕章等を着用し、報道関係者であることを明示してください。
- (2) 取材時間5分前(9:05)までに取材場所講義室入口付近に集合してください。
- (3) 取材には、大学関係者が立ち会いますので、その指示に従ってください。
- (4) 指定の日時及び指定の取材場所(試験室)に限り、テレビジョン、写真の撮影ができます。(上記2. のとおり)
- (5) 受験者が特定できるアングルでの撮影は絶対に避けてください。特に、前方から受験者に正対しての撮影はできません。
- (6) 取材時間外において、建物内外から試験室に向けての撮影はしないでください。
- (7) 試験当日は、学生部入試課及び各試験場本部(試験事務室)へは、立ち入らないでください。
- (8) 不測の事態が発生し、試験が中止された場合でも、大学関係者の了解がない限り、試験室内へは立ち入らないでください。

<p>問い合わせ先 広島大学学生部入試課 TEL 0824-24-6185</p>
---

### 東広島キャンパス建物配置図



<志願者数>

- 推薦入学
- 帰国子女・中国引揚者等子女・社会人(一般)特別選抜
- AO入学
- AO入学(フェニックス入学制度)

## 平成15年度広島大学推薦入学実施状況

(大学入試センター試験を免除する選抜)

学部・学科等			平成15年度		平成14年度		
			募集人員	志願者数	募集人員	志願者数	
教育学部	第二類	自然系コース		9	14	9	26
		数理系コース		5	31	5	37
		技術・情報系コース	A推薦	3	7	3	4
			B推薦	2	3	2	3
			小計	5	10	5	7
	第三類	国際文化系コース		5	26	5	34
		英語文化系コース		5	45	5	38
		日本語教育系コース		10	33	10	30
	第四類	健康スポーツ系コース		10	34	10	46
		人間生活系コース		3	15	3	13
		音楽文化系コース		5	28	5	26
		造形芸術系コース		7	21	7	25
	第五類	教育学系コース		5	20	5	24
	計			69	277	69	306
経済学部	経済学科	昼間コース	A推薦	3	25	8	33
			B推薦	2	8	2	8
			小計	5	33	10	41
	夜間主コース		25	31	30	56	
	計			30	64	40	97
工学部	第三類 (化学・バイオ・プロセス系)		A推薦	24	40	23	34
			B推薦	1	0	2	4
			小計	25	40	25	38
	第四類(建設・環境系)		27	64	33	63	
計			52	104	58	101	
合計			151	445	167	504	

(大学入試センター試験を課す選抜)

学部・学科等			平成15年度		平成14年度	
			募集人員	志願者数	募集人員	志願者数
文学部	人文学科	A推薦	22	67	※32	※144
		B推薦	3	7	※3	※7
		計	25	74	※35	※151
生物生産学部	生物生産学科		15		14	61
合計			40	74	49	212

注) 生物生産学部は、1月6日～10日出願受付

※ 文学部は、平成14年度は、大学入試センター試験を免除する選抜で実施

## 平成15年度広島大学帰国子女特別選抜実施状況

学部・学科等			平成15年度		平成14年度	
			募集人員	志願者数	募集人員	志願者数
教育学部	第三類	日本語教育系コース	若干名	1	若干名	3
工学部	第一類	(機械システム工学系)	若干名	2	若干名	5
	第二類	(電気・電子・システム・情報系)	若干名	0	若干名	2
	第三類	(化学・バイオ・プロセス系)	若干名	1	若干名	0
	第四類	(建設・環境系)	若干名	3	若干名	1
	計		—	6	—	8
合計			—	7	—	11

## 平成15年度広島大学中国引揚者等子女特別選抜実施状況

学部・学科等			平成15年度		平成14年度	
			募集人員	志願者数	募集人員	志願者数
経済学部	経済学科	夜間主コース	若干名	1	若干名	1
合計			—	1	—	1

## 平成15年度広島大学社会人特別選抜実施状況

学部・学科等			平成15年度		平成14年度	
			募集人員	志願者数	募集人員	志願者数
法学部	法学科	夜間主コース	35	40	35	49
経済学部	経済学科	夜間主コース	15	11	※15	※13
合計			50	51	50	62

※ 経済学部は、14年度は、AO入試で実施

## 平成15年度広島大学AO入学実施状況

学部・学科等		平成15年度		平成14年度		備考	
		募集人員	志願者数	募集人員	志願者数		
総合科学部	総合科学科	若干名	3	若干名	6		
文学部	人文学科	若干名	2	若干名	0		
教育学部	第一類 (学校教育系)	初等教育教員養成コース	5	38	5	49	大学入試センター試験を課す選抜
		障害児教育教員養成コース	3	9	3	6	大学入試センター試験を課す選抜
	第二類 (科学文化教育系)	社会系コース	2	15	2	26	
	第五類 (人間形成基礎系)	心理学系コース	2	4	2	5	大学入試センター試験を課す選抜
	計		12	66	12	86	
法学部	法学科 夜間主コース	10		10	7	大学入試センター試験を課す選抜	
経済学部	経済学科 夜間主コース	5	9	※15	※13		
理学部	数学科	9	23	9	31		
	物理科学科	15	22	15	25		
	化学科	7	24	7	13		
	地球惑星システム学科	6	15	6	16		
	計	37	84	37	85		
医学部	総合薬学科	10	52	10	65		
歯学部	歯学科	5	16	5	11	大学入試センター試験を課す選抜	
工学部	第二類(電気・電子・システム・情報系)	5	20	5	29		
生物生産学部	生物生産学科	5	6	6	7	大学入試センター試験を課す選抜	
合計		89	258	100	309		

注) 法学部夜間主コースは、1月6日～10日出願受付

※ 経済学部は、平成14年度は、夜間主コースで実施

平成15年度広島大学AO入学実施状況  
（フェニックス入学制度）

学部・学科等		平成15年度		平成14年度		
		募集人員	志願者数	募集人員	志願者数	
総合科学部	総合科学科	若干名	2	若干名	2	
文学部	人文学科	若干名	6	若干名	2	
教育学部	第二類 (科学文化教育系)	自然系コース	若干名	0	若干名	0
		数理系コース	若干名	0	若干名	0
		技術・情報系コース	若干名	0	若干名	0
		社会系コース	若干名	0	若干名	0
	第三類 (言語文化教育系)	国語文化系コース	若干名	0	若干名	0
		英語文化系コース	若干名	0	若干名	0
		日本語教育系コース	若干名	0	若干名	0
	第四類 (生涯活動教育系)	健康スポーツ系コース	若干名	1	若干名	0
		人間生活系コース	若干名	0	若干名	0
		音楽文化系コース	若干名	0	若干名	0
		造形芸術系コース	若干名	0	若干名	0
	第五類 (人間形成基礎系)	教育学系コース	若干名	0	若干名	0
		心理学系コース	若干名	0	若干名	1
	計		—	1	—	1
法学部	法学科 夜間主コース	若干名	0	若干名	3	
経済学部	経済学科 夜間主コース	若干名	0	若干名	2	
工学部	第一類 (機械システム工学系)	若干名	0	若干名	0	
	第二類 (電気・電子・システム・情報系)	若干名	0	若干名	0	
	第三類 (化学・バイオ・プロセス系)	若干名	0	若干名	0	
	第四類 (建設・環境系)	若干名	0	若干名	0	
	計	—	0	—	0	
生物生産学部	生物生産学科	若干名	1	若干名	2	
合計		—	10	—	12	