

令和4年度

入学者選抜結果情報



広島大学

目 次

1. 令和4年度広島大学入学者選抜実施状況	1
2. 競争率（受験者数／合格者数）推移	9
3. 出身高等学校等所在都道府県別志願者，合格者状況	10
4. 出身高等学校等所在（広島県内，県外）別志願者，合格者状況	13
5. 高等学校等卒業年度別受験者，合格者状況	15
6. 高等学校等卒業年度別割合	17
7. 現役受験者，合格者推移	17
8. 年齢別受験者，合格者状況	18
9. 高等学校等課程別受験者，合格者状況	19
10. 選択科目別受験者，合格者状況	20
11. 合格者の学部，学科等別最高・平均・最低得点 （総合点，大学入学共通テスト，個別学力検査等）	23

1. 令和4年度 広島大学入学者選抜実施状況

学部等	入学定員	選抜区分	募集人員	志願者数	受験者数	合格者数	入学辞退者数	入学者数	備考		
総合科学部	160	前期日程	110	250	240	114	4	110	(国)2		
		後期日程	18	227	74	28	4	24			
		総合(I)	12	51	30	12	0	12			
		総合(帰)	若干名	7	3	2	0	2			
		総合(IGS)	20	61	33	21	3	18			
		総合(フ)	若干名	2	2	0	0	0			
		外留(7月)	若干名	5	5	2	1	1			
		外留(2月)	若干名	6	4	2	0	2			
		外留(3月)	若干名	5	3	0	0	0			
合計		160	614	394	181	12	169				
文学部	130	前期日程	90	183	177	105	2	103			
		後期日程	20	218	72	26	4	22			
		総合(II)	20	34	19	12	0	12			
		総合(IB)	若干名	0	0	0	0	0			
		総合(フ)	若干名	4	4	0	0	0			
		外留(2月)	若干名	3	2	0	0	0			
		外留(3月)	若干名	7	2	0	0	0			
		合計		130	449	276	143	6		137	
教育学部	445	前期日程	315	532	514	337	5	332			
		後期日程	55	398	133	67	4	63			
		総合(I)	39	107	98	39	0	39			
		総合(II)	31	73	61	19	0	19			
		総合(IB)	若干名	1	1	1	1	0			
		総合(フ)	若干名	0	0	0	0	0			
		推薦(共)	5	15	7	5	0	5			
		外留(2月)	若干名	0	0	0	0	0			
		外留(3月)	若干名	1	0	0	0	0			
合計		445	1,127	814	468	10	458				
法学部	昼間コース	140	前期日程	110	267	252	121	2	119		
			後期日程	25	281	105	29	5	24		
			総合(II)	5	28	5	5	0	5		
			総合(IB)	若干名	1	1	0	0	0		
			外留(2月)	若干名	2	0	0	0	0		
			外留(3月)	若干名	4	1	0	0	0		
			合計		140	583	364	155	7		148
	夜間主コース	30	前期日程	10	52	51	21	2	19		
			後期日程	5	87	45	7	2	5		
			総合(IB)	若干名	0	0	0	0	0		
			総合(社)	15	7	6	5	0	5		
			総合(フ)	若干名	2	2	1	0	1		
			合計		30	148	104	34	4		30
経済学部	昼間コース	150	前期日程	110	203	192	124	10	114		
			後期日程	25	228	73	35	7	28		
			総合(IB)	若干名	0	0	0	0	0		
			推薦(共)	15	36	36	15	0	15		
			外留(2月)	若干名	1	0	0	0	0		
			外留(3月)	若干名	2	1	0	0	0		
			合計		150	470	302	174	17		157
	夜間主コース	45	前期日程	20	82	76	32	7	25		
後期日程			5	59	20	7	1	6			
総合(社)			10	10	9	9	0	9			
総合(フ)			若干名	0	0	0	0	0			
推薦(共)			10	9	9	7	0	7			
合計				45	160	114	55	8	47		
理学部	230	前期日程	143	316	303	167	5	162			
		後期日程	48	536	221	60	16	44			
		総合(I)	39	83	76	30	0	30			
		総合(IB)	若干名	0	0	0	0	0			
		外留(2月)	若干名	1	0	0	0	0			
		外留(3月)	若干名	7	1	0	0	0			
		合計		230	943	601	257	21		236	
								(追加合格者3名を含む)			

学 部 等	入学定員	選抜区分	募集人員	志願者数	受験者数	合格者数	入学辞退者数	入学者数	備考
医 学 部	238	前期日程	195	850	782	220	2	218	(追加合格者1名を含む)
		総合(Ⅱ)	20	33	33	9	0	9	
		総合(ⅠB)	5	3	3	3	3	0	
		推薦(ふ)	18	55	55	18	0	18	
		外留(2月)	若干名	1	1	0	0	0	
		合 計	238	942	874	250	5	245	
歯 学 部	93	前期日程	60	177	157	76	6	70	(追加合格者4名を含む)
		後期日程	20	287	119	25	4	21	
		総合(Ⅱ)	13	19	19	2	0	2	
		総合(ⅠB)	若干名	2	2	1	1	0	
		外留(2月)	若干名	0	0	0	0	0	
		合 計	93	485	297	104	11	93	
薬 学 部	60	前期日程	50	198	192	63	5	58	(追加合格者1名を含む)
		総合(Ⅱ)	5	29	25	2	0	2	
		総合(ⅠB)	若干名	0	0	0	0	0	
		推薦(共)	5	4	4	0	0	0	
		外留(2月)	若干名	2	1	0	0	0	
		合 計	60	233	222	65	5	60	
工 学 部	445	前期日程	399	682	658	431	8	423	(国)1
		後期日程	29	355	94	39	10	29	
		総合(Ⅱ)	17	26	13	6	0	6	
		総合(ⅠB)	若干名	2	1	0	0	0	
		外留(2月)	若干名	0	0	0	0	0	
		外留(3月)	若干名	12	4	0	0	0	
合 計	445	1,077	770	476	18	458			
生 物 生 産 学 部	90	前期日程	65	94	91	72	2	70	
		後期日程	10	81	25	19	3	16	
		総合(Ⅱ)	13	31	31	7	0	7	
		総合(ⅠB)	若干名	0	0	0	0	0	
		総合(フ)	若干名	0	0	0	0	0	
		推薦(共)	2	2	2	1	0	1	
		外留(2月)	若干名	0	0	0	0	0	
		外留(3月)	若干名	3	1	1	0	1	
合 計	90	211	150	100	5	95			
情 報 科 学 部	80	前期日程	72	181	176	77	1	76	
		後期日程	6	66	29	10	2	8	
		総合(Ⅱ)	2	5	2	1	0	1	
		総合(ⅠB)	若干名	0	0	0	0	0	
		外留(2月)	若干名	0	0	0	0	0	
		外留(3月)	若干名	0	0	0	0	0	
合 計	80	252	207	88	3	85			
合 計	2,336	前期日程	1,749	4,067	3,861	1,960	61	1,899	(国)3 (追加合格者10名を含む)
		後期日程	266	2,823	1,010	352	62	290	
		総合(Ⅰ)	90	241	204	81	0	81	
		総合(Ⅱ)	126	278	208	63	0	63	
		総合(ⅠB)	5	9	8	5	5	0	
		総合(婦)	若干名	7	3	2	0	2	
		総合(社)	25	17	15	14	0	14	
		総合(IGS)	20	61	33	21	3	18	
		総合(フ)	若干名	8	8	1	0	1	
		推薦(共)	37	66	58	28	0	28	
		推薦(ふ)	18	55	55	18	0	18	
		外留(7月)	若干名	5	5	2	1	1	
		外留(2月)	若干名	16	8	2	0	2	
		外留(3月)	若干名	41	13	1	0	1	
合 計	2,336	7,694	5,489	2,550	132	2,418			

(注) 1 合格者数には、追加合格者を含みます。

2 広島大学光り輝き入試 学校推薦型選抜、外国人留学生選抜 A日程7月実施及びB日程2月実施は最終選考の受験者を示しています。

3 追試験の志願者、受験者、合格者、入学辞退者及び入学者は該当の選抜区分に含まれます。

4 (国)は国費留学生を外数で示しています。

5 選抜区分の表記は以下のとおりです。

前期日程：一般選抜(前期日程)、後期日程：一般選抜(後期日程)、推薦(共)：広島大学光り輝き入試 学校推薦型選抜、

推薦(ふ)：広島大学光り輝き入試 学校推薦型選抜 医学部医学科(ふるさと枠)、総合(Ⅰ)：広島大学光り輝き入試 総合型選抜Ⅰ型、

総合(Ⅱ)：広島大学光り輝き入試 総合型選抜Ⅱ型、総合(ⅠB)：広島大学光り輝き入試 総合型選抜 国際バカロレア型、

総合(婦)：広島大学光り輝き入試 総合型選抜帰国生型、総合(社)：広島大学光り輝き入試 総合型選抜社会人型、

総合(IGS)：広島大学光り輝き入試 総合型選抜IGS国外選抜型/IGS国内選抜型、総合(フ)：広島大学光り輝き入試 総合型選抜フェニックス型、

外留(7月)：外国人留学生選抜A日程7月実施、外留(2月)：外国人留学生選抜B日程2月実施、外留(3月)：外国人留学生選抜C日程3月実施

【前期日程】

学部	学科・類(系)・コース・専攻	募集人員	志願者数	受験者数	合格者数	入学者数		
総合科学部	総合科学科	文科系	90	126	124	46	46	
		理科系		60	59	45	44	
		小計		186	183	91	90	
	国際共創学科	文科系	20	33	29	11	9	
		理科系		31	28	12	11	
計		110	250	240	114	110		
文学部	人文学科	90	183	177	105	103		
教育学部	第一類 (学校教育系)	初等教育教員養成コース	文科系	102	136	132	93	93
			理科系		24	24	14	13
			小計		160	156	107	106
		特別支援教育教員養成コース	文科系	19	21	21	18	18
			理科系		3	3	3	3
	小計		24	24	21	21		
	第二類 (科学文化教育系)	自然系コース	17	22	21	20	20	
		数理系コース	14	31	31	14	14	
		技術・情報系コース	10	22	22	10	10	
		社会系コース	13	24	23	14	14	
		小計		54	99	97	58	58
	第三類 (言語文化教育系)	国語文化系コース	17	28	25	19	19	
		英語文化系コース	15	26	26	16	15	
		日本語教育系コース	23	37	35	24	23	
		小計		55	91	86	59	57
	第四類 (生涯活動教育系)	健康スポーツ系コース	16	34	34	17	16	
		人間生活系コース	15	16	12	9	9	
		音楽文化系コース	13	30	30	18	17	
		造形芸術系コース	5	6	6	5	5	
		小計		49	86	82	49	47
第五類 (人間形成基礎系)	教育学系コース	20	35	34	21	21		
	心理学系コース	16	37	35	22	22		
	小計		36	72	69	43	43	
計		315	532	514	337	332		
法学部	法学科	昼間コース	110	267	252	121	119	
		夜間主コース	10	52	51	21	19	
	計		120	319	303	142	138	
経済学部	経済学科	昼間コース	110	203	192	124	114	
		夜間主コース	20	82	76	32	25	
	計		130	285	268	156	139	
理学部	数学科	26	55	55	30	30		
	物理学科	36	75	73	43	42		
	化学科	39	98	93	45	45		
	生物科学科	27	56	50	31	28		
	地球惑星システム学科	15	32	32	18	17		
	計		143	316	303	167	162	
医学部	医学科	90	621	563	96	95		
	保健学科	看護学専攻	文科系	52	47	46	37	36
			理科系		56	51	24	24
			小計		103	97	61	60
		理学療法学専攻	文科系	27	12	12	7	7
			理科系		50	47	24	24
	小計		62	59	31	31		
	作業療法学専攻	文科系	26	32	32	23	23	
		理科系		32	31	9	9	
	小計		64	63	32	32		
計		105	229	219	124	123		
歯学部	歯学科	33	115	100	40	39		
	口腔健康科学科	口腔保健学専攻	15	37	34	20	18	
		口腔工学専攻	12	25	23	16	13	
		小計	27	62	57	36	31	
	計		60	177	157	76	70	
薬学部	薬学科	33	156	150	39	36		
	薬科学科	17	42	42	24	22		
	計		50	198	192	63	58	
工学部	第一類(機械・輸送・材料・エネルギー系)	122	225	217	130	128		
	第二類(電気電子・システム情報系)	70	121	119	76	76		
	第三類(応用化学・生物工学・化学工学系)	90	114	110	99	97		
	第四類(建設・環境系)	72	160	153	78	76		
	工学特別コース	45	62	59	48	46		
	計		399	682	658	431	423	
生物生産学部	生物生産学科	65	94	91	72	70		
情報科学部	情報科学科	A型	72	62	62	21	20	
		B型		119	114	56	56	
		計		181	176	77	76	
合計		1,749	4,067	3,861	1,960	1,899		

(注1) 追試験受験者を含みます。

(注2) 合格者数には、追加合格者を含みます。

【後期日程】

学部	学科・類(系)・コース・専攻		募集人員	志願者数	受験者数	合格者数	入学者数	
総合科学部	総合科学科		18	227	74	28	24	
	国際共創学科							
	計		18	227	74	28	24	
文学部	人文学科		20	218	72	26	22	
教育学部	第一類 (学校教育系)	初等教育教員養成コース	文科系	18	108	32	19	17
			理科系		20	6	2	2
			小計		128	38	21	19
		特別支援教育教員養成コース	文科系	3	14	5	3	3
			理科系		1	0	0	0
	小計		21	143	43	24	22	
	第二類 (科学文化教育系)	自然系コース		4	7	0	0	0
		数理系コース		3	6	2	2	2
		技術・情報系コース		3	17	10	6	6
		社会系コース		3	26	8	5	4
		小計		13	56	20	13	12
	第三類 (言語文化教育系)	国語文化系コース						
		英語文化系コース						
		日本語教育系コース						
		小計						
		計						
	第四類 (生涯活動教育系)	健康スポーツ系コース		4	40	23	9	8
		人間生活系コース		3	16	2	1	1
		音楽文化系コース		3	34	15	7	7
造形芸術系コース		2	13	3	2	2		
小計		12	103	43	19	18		
第五類 (人間形成基礎系)	教育学系コース		5	49	15	7	7	
	心理学系コース		4	47	12	4	4	
	小計		9	96	27	11	11	
計		55	398	133	67	63		
法学部	法学科	昼間コース	25	281	105	29	24	
		夜間主コース	5	87	45	7	5	
	計		30	368	150	36	29	
経済学部	経済学科	昼間コース	文科系	25	220	71	33	26
			理科系		8	2	2	2
		小計	228		73	35	28	
	夜間主コース		5	59	20	7	6	
計		30	287	93	42	34		
理学部	数学科		14	159	77	17	15	
	物理学科		20	207	89	27	19	
	化学科		10	130	45	11	5	
	生物科学科							
	地球惑星システム学科		4	40	10	5	5	
	計		48	536	221	60	44	
医学部	医学科							
	保健学科	看護学専攻						
		理学療法学専攻						
		作業療法学専攻						
小計								
計								
歯学部	歯学科		15	248	110	16	14	
	口腔健康科学科	口腔保健学専攻						
		口腔工学専攻	5	39	9	9	7	
		小計	5	39	9	9	7	
計		20	287	119	25	21		
薬学部	薬学科							
	薬科学科							
計								
工学部	第一類(機械・輸送・材料・エネルギー系)		8	94	24	11	8	
	第二類(電気電子・システム情報系)		8	132	39	9	7	
	第三類(応用化学・生物工学・化学工学系)		7	74	17	10	7	
	第四類(建設・環境系)		6	55	14	9	7	
	工学特別コース							
計		29	355	94	39	29		
生物生産学部	生物生産学科		10	81	25	19	16	
情報科学部	情報科学科		6	66	29	10	8	
合 計		266	2823	1010	352	290		

(注1) 追試験受験者を含みます。

(注2) 合格者数には、追加合格者を含みます。

(注3) 網掛けの学部学科は後期日程の募集を実施していません。

令和4年度 広島大学光り輝き入試 総合型選抜 実施状況

I 型(大学入学共通テストを課さない入学者選抜)

学部・学科等		募集人員	志願者数	第1次選考 合格者数	最 終 合格者数	入学者数	
総合科学部	総合科学科	12	51	31	12	12	
教育学部	第二類 (科学文化教育系)	数理系コース	4	17	13	4	4
		技術・情報系コース	2	3	3	2	2
	第三類 (言語文化教育系)	英語文化系コース	8	19	14	8	8
		日本語教育系コース	7	16	16	7	7
	第四類 (生涯活動教育系)	健康スポーツ系コース	10	21	21	10	10
		音楽文化系コース	4	27	27	4	4
造形芸術系コース		4	4	4	4	4	
理学部	数学科	7	22		4	4	
	物理学科	10	20		6	6	
	化学科	10	15	15	10	10	
	生物科学科	一般型	5	16	10	4	4
		科学オリンピック型	2	4		2	2
地球惑星システム学科	5	6	6	4	4		
計		90	241	160	81	81	

II 型(大学入学共通テストを課す入学者選抜)

学部・学科等		募集人員	志願者数	第1次選考 合格者数	第2次選考 合格者数	最 終 合格者数	入学者数	
文学部	文学科	20	34	19	15	12	12	
教育学部	第一類 (学校教育系)	初等教育教員養成 コース	10	27	19	10	7	7
		特別支援教育教員養成コース	5	8	8	5	3	3
	第二類 (科学文化教育系)	自然系コース	5	12	12	6	3	3
		社会系コース	4	8	8	4	4	4
	第五類 (人間形成基礎系)	教育学系コース	3	6	4	3	2	2
	心理学系コース	4	12	11	4	0	0	
法学部	法学科	5	28	5		5	5	
医学部	医学科	5	14	14		5	5	
	保健学科	看護学専攻	一般型	8	13	13	3	3
			大学院進学型	1	1		0	0
		理学療法学専攻	一般型	0	0		0	0
			大学院進学型	3	5	5		1
作業療法学専攻	4	0	0		0	0		
歯学部	歯学科	5	11	11		0	0	
	口腔健康科学科	口腔保健学専攻	5	7	7		2	2
		口腔工学専攻	3	1	1		0	0
薬学部	薬学科	5	29	25		2	2	
工学部	第一類(機械・輸送・材料・エネルギー系)	5	8	2		2	2	
	第二類(電気電子・システム情報系)	2	2	1		0	0	
	第三類(応用工学・生物工学・化学工学系)	7	11	7		4	4	
	第四類(建設・環境系)	3	5	3		0	0	
生物生産学部	生物生産学科	13	31	31	16	7	7	
情報科学部	情報科学科	2	5	2		1	1	
計		126	278	209	63	63	63	

国際バカロレア型

学部・学科等		募集人員	志願者数	受験者数	合格者数	入学者数
教育学部	第三類(言語文化教育系)日本語教育系コース	若干名	1	1	1	0
法学部	法学科 昼間コース	若干名	1	1	0	0
医学部	医学科	5	2	2	2	0
	保健学科 理学療法専攻	若干名	1	1	1	0
歯学部	歯学科	若干名	2	2	1	0
工学部	第二類(電気電子・システム情報系)	若干名	1	0	0	0
	第四類(建設・環境系)	若干名	1	1	0	0
計		5	9	8	5	0

その他の学部・学科等の志願者はありません。

帰国生型

学部・学科等		募集人員	志願者数	第1次選考合格者数	最終選考受験者数	最終合格者数	入学者数
総合科学部	総合科学科	若干名	7	4	3	2	2

社会人型

学部・学科等		募集人員	志願者数	受験者数	合格者数	入学者数
法学部	法学科 夜間主コース	15	7	6	5	5
経済学部	経済学科 夜間主コース	10	10	9	9	9
計		25	17	15	14	14

IGS国外選抜型/国内選抜型

学部・学科等		募集人員	志願者数	第1次選考合格者数	最終選考受験者数	最終合格者数	入学者数
総合科学部	国際共創学科		国外選抜型	15	13	9	8
			国内選抜型	46	24	24	13
計		20	61	37	33	21	18

フェニックス型

学部・学科等		募集人員	志願者数	受験者数	合格者数	入学者数
総合科学部	総合科学科	若干名	2	2	0	0
文学部	人文学科	若干名	4	4	0	0
法学部	法学科 夜間主コース	若干名	2	2	1	1
計		若干名	8	8	1	1

その他の学部・学科等の志願者はありません。

令和4年度 広島大学光り輝き入試 学校推薦型選抜実施状況

学部・学科等		募集人員	志願者数	第1次選考 合格者数	最終選考 受験者数	最終 合格者数	入学者数
教育学部	第三類(言語文化教育系)国語文化系コース	3	7	3	3	2	2
	第四類(生涯活動教育系)人間生活系コース	2	8	4	4	3	3
経済学部	経済学科 昼間コース	15	36		36	15	15
	経済学科 夜間主コース	10	9		9	7	7
薬学部	薬科学科	5	4		4	0	0
生物生産学部	生物生産学科	2	2	2	2	1	1
計		37	66	9	58	28	28

医学部医学科(ふるさと枠)

学部・学科等		募集人員	志願者数	受験者数	合格者数	入学者数
医学部	医学科	18	55	55	18	18

令和4年度 広島大学外国人留学生選抜実施状況

A日程7月実施

学部・学科等		募集人員	志願者数	第1次選考 合格者数	最終選考 受験者数	最終 合格者数	入学者数
総合科学部	国際共創学科	若干名	5	5	5	2	1
計		若干名	5	5	5	2	1

B日程2月実施

学部・学科等		募集人員	志願者数	第1次選考 合格者数	最終選考 受験者数	最終 合格者数	入学者数
総合科学部	国際共創学科	若干名	6	6	4	2	2
文学部	人文学科	若干名	3	/	2	0	0
法学部	法学科 昼間コース	若干名	2	/	0	0	0
経済学部	経済学科 昼間コース	若干名	1	/	0	0	0
理学部	生物科学科	若干名	1	/	0	0	0
医学部	医学科	若干名	1	/	1	0	0
薬学部	薬学科	若干名	1	/	1	0	0
	薬科学科	若干名	1	/	0	0	0
計		若干名	16	6	8	2	2

その他の学部・学科等の志願者はおりません。

C日程3月実施

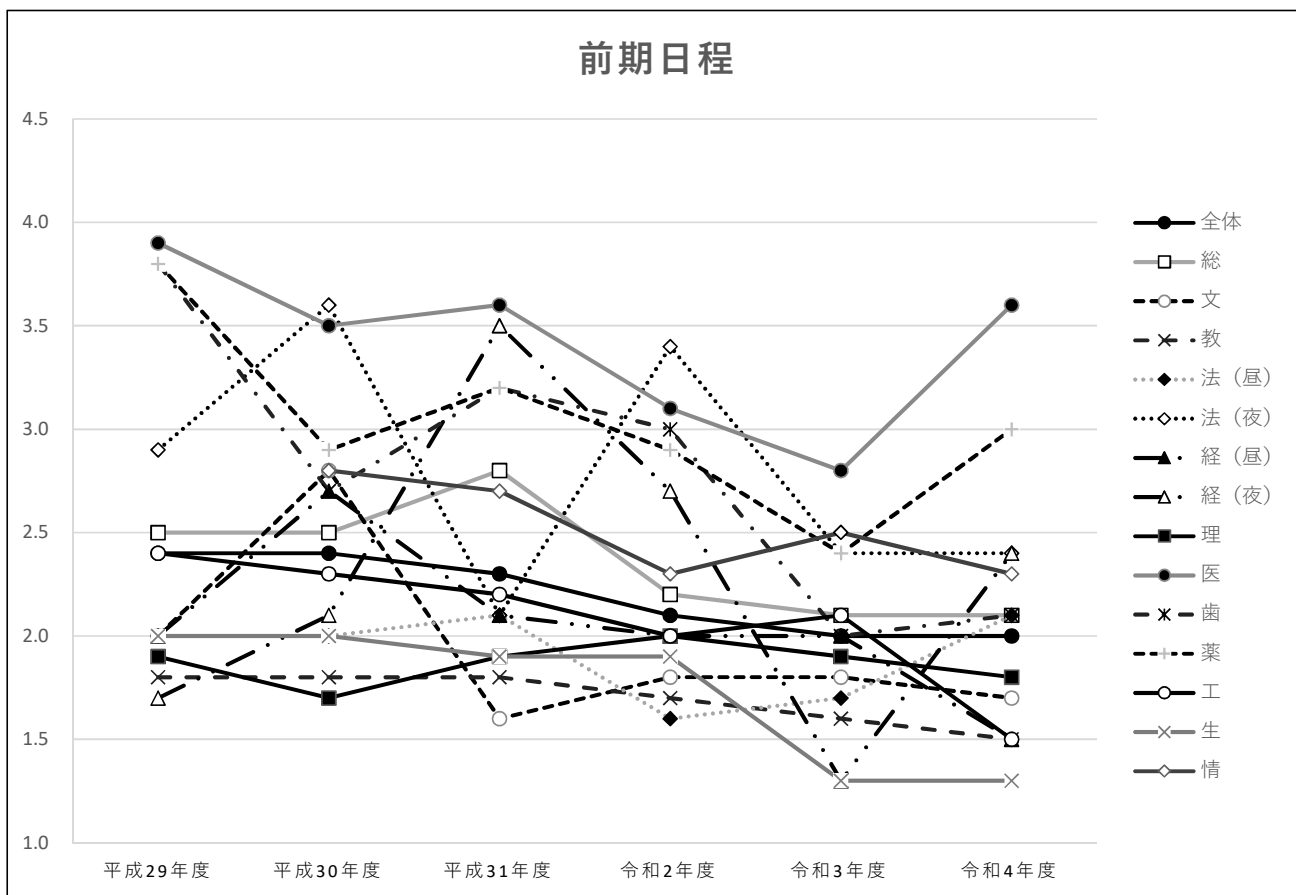
学部・学科等		募集人員	志願者数	受験者数	合格者数	入学者数
総合科学部	総合科学科	若干名	5	3	0	0
文学部	人文学科	若干名	7	2	0	0
教育学部	第五類(人間形成基礎系)教育学系コース	若干名	1	0	0	0
法学部	法学科 昼間コース	若干名	4	1	0	0
経済学部	経済学科 昼間コース	若干名	2	1	0	0
理学部	数学科	若干名	2	1	0	0
	物理学科	若干名	4	0	0	0
	化学科	若干名	1	0	0	0
工学部	第一類(機械・輸送・材料・エネルギー系)	若干名	5	2	0	0
	第二類(電気電子・システム情報系)	若干名	5	1	0	0
	第三類(応用化学・生物工学・化学工学系)	若干名	2	1	0	0
生物生産学部	生物生産学科	若干名	3	1	1	1
計		若干名	41	13	1	1

その他の学部・学科等の志願者はおりません。

2. 競争率(受験者数/合格者数)推移

年度	学部等	総	文	教	法(昼)	法(夜)	経(昼)	経(夜)	理	医	歯	薬	工	生	情	全体
		29	前	2.5	2.0	1.8	2.0	2.9	2.0	1.7	1.9	3.9	3.8	3.8	2.4	2.0
	後	2.4	2.3	2.8	2.4	4.6	1.8	3.4	2.5	4.9	4.2	/	2.3	2.3	/	2.8
30	前	2.5	2.8	1.8	2.0	3.6	2.7	2.1	1.7	3.5	2.7	2.9	2.3	2.0	2.8	2.4
	後	1.7	1.9	2.9	2.3	5.0	1.6	3.0	2.2	5.9	3.7	/	2.1	1.4	3.5	2.6
31	前	2.8	1.6	1.8	2.1	2.1	2.1	3.5	1.9	3.6	3.2	3.2	2.2	1.9	2.7	2.3
	後	1.8	1.6	2.6	4.5	9.6	2.3	3.6	2.4	11.2	5.0	/	1.3	2.6	2.0	2.9
2	前	2.2	1.8	1.7	1.6	3.4	2.0	2.7	2.0	3.1	3.0	2.9	2.0	1.9	2.3	2.1
	後	2.0	1.1	1.8	2.9	2.7	1.5	2.3	2.2	/	5.8	/	2.1	3.4	2.2	2.4
3	前	2.1	1.8	1.6	1.7	2.4	2.0	1.3	1.9	2.8	2.0	2.4	2.1	1.3	2.5	2.0
	後	1.7	1.3	2.1	1.9	4.0	1.1	1.1	3.0	/	3.0	/	1.5	1.0	2.2	2.0
4	前	2.1	1.7	1.5	2.1	2.4	1.5	2.4	1.8	3.6	2.1	3.0	1.5	1.3	2.3	2.0
	後	2.6	2.8	2.0	3.6	6.4	2.1	2.9	3.7	/	4.8	/	2.4	1.3	2.9	2.9

(注) 合格者数には、追加合格者は含みません。



3. 出身高等学校等所在都道府県別志願者、合格者状況

※すべての選抜区分(外国人留学生選抜を含む)を対象

都道府県	学部等	総合科学部			文学部			教育学部			法学部(昼)			法学部(夜)			経済学部(昼)			経済学部(夜)			理学部			医学部			歯学部			薬学部			工学部			生物生産学部			情報科学部			合計					
		男性	女性	計	男性	女性	計	男性	女性	計	男性	女性	計	男性	女性	計	男性	女性	計	男性	女性	計	男性	女性	計	男性	女性	計	男性	女性	計	男性	女性	計	男性	女性	計	男性	女性	計									
		合格者数	志願者数		合格者数	志願者数		合格者数	志願者数		合格者数	志願者数		合格者数	志願者数		合格者数	志願者数		合格者数	志願者数		合格者数	志願者数		合格者数	志願者数		合格者数	志願者数		合格者数	志願者数		合格者数	志願者数		合格者数	志願者数		合格者数	志願者数							
北海道	合格者数	0	3	3	1	1	2	0	2	2	1	0	1	0	0	0	4	0	4	0	0	0	0	4	2	6	1	1	2	0	1	1	1	0	0	0	0	5	2	7	0	1	1	1	0	1	17	13	30
(01)	志願者数	5	5	10	4	2	6	4	6	10	4	0	4	0	1	1	5	1	6	3	1	4	14	2	16	4	4	8	2	4	6	0	0	0	14	3	17	1	1	2	3	0	3	63	30	93			
青森	合格者数	0	0	0	0	0	0	0	0	0	0	0	0	0	0	0	0	0	0	0	0	0	0	0	0	0	0	0	0	0	0	0	0	0	0	1	1	0	0	0	0	0	0	0	1	1			
(02)	志願者数	0	0	0	0	0	0	0	0	0	0	0	0	0	0	0	1	0	1	0	1	2	0	2	1	0	1	1	1	1	2	0	0	0	0	1	1	0	0	0	1	0	1	7	2	9			
岩手	合格者数	0	1	1	0	0	0	0	0	0	0	0	0	0	0	0	1	0	1	0	0	0	0	0	0	1	1	0	0	0	0	0	0	0	0	0	0	0	0	0	0	0	0	1	2	3			
(03)	志願者数	0	1	1	0	0	0	0	0	0	0	0	0	0	0	0	2	1	3	0	0	0	1	1	2	0	1	1	0	0	0	0	0	0	0	0	0	0	0	0	0	0	0	3	4	7			
宮城	合格者数	0	0	0	0	0	0	0	0	0	0	0	0	0	0	0	0	0	0	0	0	0	0	1	0	1	0	0	0	0	0	0	0	0	0	0	0	0	0	0	0	0	0	1	0	1			
(04)	志願者数	0	1	1	1	0	1	1	0	1	2	0	2	0	0	0	0	0	0	1	0	1	2	0	2	3	0	3	1	0	1	1	0	1	1	2	1	3	0	0	0	0	0	14	2	16			
秋田	合格者数	0	0	0	0	0	0	0	0	0	0	0	0	0	0	0	0	0	0	1	1	2	0	0	0	0	0	0	0	0	0	0	0	0	0	0	0	0	0	0	0	0	0	1	1	2			
(05)	志願者数	1	0	1	0	0	0	1	0	1	0	0	0	0	0	0	0	0	0	2	1	3	2	0	2	1	0	1	1	0	1	0	1	0	0	0	0	0	0	0	0	0	0	8	1	9			
山形	合格者数	1	0	1	0	0	0	0	0	0	1	0	1	0	0	0	0	0	0	0	0	0	0	0	0	0	0	0	0	0	0	0	0	0	0	0	0	0	0	0	0	0	0	2	0	2			
(06)	志願者数	1	0	1	0	0	0	1	1	2	1	0	1	0	0	0	0	0	0	0	0	0	0	0	0	0	0	0	0	0	0	0	0	0	0	0	0	0	0	0	0	0	0	2	1	3			
福島	合格者数	0	0	0	1	0	1	0	1	1	0	0	0	0	0	0	0	0	0	0	0	0	2	1	3	0	0	0	0	0	0	0	0	0	0	0	0	0	0	0	0	0	0	3	2	5			
(07)	志願者数	1	1	2	1	0	1	0	1	1	0	0	0	0	0	0	0	0	0	0	0	0	4	1	5	0	0	0	0	0	0	0	0	0	0	0	0	0	0	0	0	0	0	6	3	9			
茨城	合格者数	1	0	1	0	0	0	0	0	0	1	0	1	0	0	0	2	0	2	0	0	0	0	0	0	0	0	0	0	0	0	0	0	0	0	0	0	0	0	0	0	0	0	4	0	4			
(08)	志願者数	1	0	1	3	0	3	1	1	2	2	0	2	1	1	2	3	0	3	2	0	2	6	1	7	3	1	4	2	1	3	0	2	2	5	0	5	0	0	0	0	0	0	29	7	36			
栃木	合格者数	0	1	1	0	0	0	0	0	0	0	0	0	0	0	0	0	0	0	0	0	0	1	1	2	0	0	0	0	0	0	0	0	0	4	0	4	0	0	0	1	0	1	6	2	8			
(09)	志願者数	0	2	2	1	0	1	1	0	1	4	1	5	0	0	0	1	0	1	0	0	0	3	2	5	2	1	3	1	1	2	0	0	0	4	0	4	0	0	0	1	0	1	18	7	25			
群馬	合格者数	0	0	0	0	0	0	0	0	0	0	0	0	0	0	0	0	0	0	0	1	0	1	0	1	0	0	0	0	0	0	0	0	0	0	2	2	0	0	0	0	0	0	1	3	4			
(10)	志願者数	2	1	3	2	0	2	0	0	0	1	0	1	0	2	2	0	0	0	1	0	1	2	0	2	2	2	4	2	1	3	2	0	2	0	2	2	0	0	0	0	0	0	14	8	22			
埼玉	合格者数	0	0	0	0	0	0	0	0	0	0	1	1	0	0	0	1	0	1	0	0	0	2	2	4	0	0	0	0	0	0	0	0	0	0	2	1	3	0	0	0	0	0	0	5	4	9		
(11)	志願者数	0	2	2	3	0	3	1	1	2	3	1	2	3	1	2	2	0	2	0	1	6	3	9	8	1	9					2	1	3	9	2	11	0	0	0	1	0	1	34	14	48			
千葉	合格者数	0	1	1	1	0	1	1	0	1	1	0	1	0	0	0	2	0	2	0	0	0	1	1	0	0	0	1	0	1	0	0	0	0	1	0	1	0	0	0	2	0	2	9	2	11			
(12)	志願者数	1	1	2	2	1	3	4	0	4	4	1	5	0	1	1	4	0	4	2	0	2	10	1	11	8	5	13	3	1	4	1	1	2	5	0	5	1	0	1	2	0	2	47	12	59			
東京	合格者数	0	2	2	1	0	1	2	1	3	0	2	2	0	0	0	1	0	1	1	0	1	9	1	10	3	1	4	0	0	0	0	0	0	2	1	3	1	0	1	3	0	3	23	8	31			
(13)	志願者数	6	10	16	8	1	9	8	4	12	7	5	12	1	1	2	4	2	6	3	1	4	22	4	26	32	24	56	9	6	15	2	2	4	6	2	8	3	0	3	5	3	8	116	65	181			
神奈川	合格者数	0	1	1	1	0	1	1	0	1	0	0	0	0	0	0	2	0	2	0	0	0	1	0	1	2	1	3	1	1	2	0	0	0	4	0	4	0	0	0	0	0	0	11	4	15			
(14)	志願者数	3	1	4	6	1	7	1	3	4	1	2	3	0	0	0	4	0	4	0	0	0	10	2	12	14	5	19	3	3	6	1	1	2	13	0	13	0	0	0	2	0	2	58	18	76			
新潟	合格者数	0	3	3	0	0	0	1	0	1	0	0	0	0	0	0	0	0	0	0	0	0	0	0	0	0	0	0	0	0	0	0	0	0	0	0	0	0	0	0	1	0	1	2	3	5			
(15)	志願者数	0	4	4	0	0	0	1	0	1	1	1	2	0	0	0	0	0	0	1	1	2	1	0	1	1	0	1	1	0	1	0	0	0	0	0	0	2	0	2	1	0	1	9	6	15			
富山	合格者数	1	0	1	1	0	1	0	0	0	0	0	0	0	0	0	0	0	0	0	0	0	3	0	3	0	0	0	0	0	0	0	0	0	0	0	0	0	0	0	1	0	1	6	0	6			
(16)	志願者数	4	1	5	4	0	4	1	0	1	1	0	1	0	0	0	1	0	1	0	1	1	5	1	6	0	1	1	1	1	2	0	0	0	0	0	0	0	0	0	1	0	1	19	4	23			
石川	合格者数	0	1	1	0	1	1	3	0	3	0	0	0	0	0	0	0	0	0	2	2	0	0	3	1	4	2	1	3	0	0	0	0	0	0	1	1	2	1	0	1	1	0	11	7	18			
(17)	志願者数	1	1	2	3	3	6	6	1	7	1	0	1	0	0	0	1	2	3	0	0	0	8	4	12	4	1	5	2	0	2	0	0	0	7	1	8	1	0	1	2	0	2	36	13	49			
福井	合格者数	1	1	2	0	1	1	1	2	3	1	0	1	1	0	1	2	0	2	1	0	1	1	0	1	1	0	1	0	0	0	0	0	0	3	1	4	0	0	0	2	0	2	13	6	19			
(18)	志願者数	2	2	4	0	1	1	5	4	9	3	1	4	1	0	1	2	3	5	1	0	1	7	0	7	0	2	2	0	0	0	0	0	0	10	2	12	0	0	0	3	0	3	34	15	49			

学部等	学部等	総合科学部			文学部			教育学部			法学部(昼)			法学部(夜)			経済学部(昼)			経済学部(夜)			理学部			医学部			歯学部			薬学部			工学部			生物生産学部			情報科学部			合計																																																																					
		男性	女性	計	男性	女性	計	男性	女性	計	男性	女性	計	男性	女性	計	男性	女性	計	男性	女性	計	男性	女性	計	男性	女性	計	男性	女性	計	男性	女性	計	男性	女性	計	男性	女性	計																																																																									
		山梨			(19)			長野			(20)			岐阜			(21)			静岡			(22)			愛知			(23)			三重			(24)			滋賀			(25)			京都			(26)			大阪			(27)			兵庫			(28)			奈良			(29)			和歌山			(30)			鳥取			(31)			島根			(32)			岡山			(33)			広島			(34)			山口			(35)			徳島			(36)			香川			(37)
合格者数	1	0	1	0	0	0	0	1	1	0	0	0	0	0	0	0	0	0	0	0	0	0	0	0	0	1	1	0	0	0	0	0	0	0	0	0	0	0	0	0	0	0	0	0	0	0	0	0	0	0	0	1	2	3																																																											
志願者数	1	0	1	0	0	0	2	2	2	1	0	1	0	1	1	0	0	0	0	0	0	2	0	2	1	1	2	0	0	0	0	0	0	2	0	2	0	0	0	0	0	0	1	0	1	8	4	12																																																																	
合格者数	1	1	2	0	1	1	3	1	4	0	0	0	0	0	0	0	1	1	0	0	1	0	1	1	0	0	0	1	1	0	0	0	0	1	0	1	0	0	0	1	0	1	0	0	0	1	0	1	7	5	12																																																														
志願者数	3	6	9	1	1	2	4	1	5	3	0	3	1	0	1	3	1	4	1	0	1	1	2	3	3	4	7	2	1	3	0	2	2	3	1	4	0	0	0	2	0	2	2	7	9	27	19	46																																																																	
合格者数	3	1	4	1	1	2	2	2	4	1	3	4	0	0	0	2	0	2	0	0	0	2	0	2	1	0	1	2	0	2	0	0	0	3	1	4	0	0	0	2	0	2	19	8	27																																																																				
志願者数	3	4	7	4	3	7	3	5	8	6	4	10	0	0	0	7	0	7	1	0	1	10	0	10	5	0	5	3	1	4	2	0	2	5	2	7	1	0	1	5	0	5	55	19	74																																																																				
合格者数	0	2	2	2	5	7	5	4	9	1	1	2	1	0	1	1	0	1	1	0	1	1	4	0	4	1	2	3	0	1	1	1	1	0	1	13	3	16	1	3	4	6	0	6	37	21	58																																																																		
志願者数	3	5	8	8	7	15	13	7	20	8	9	17	1	0	1	8	1	9	1	0	1	16	5	21	7	4	11	5	2	7	1	4	5	21	6	27	2	4	6	11	0	11	105	54	159																																																																				
合格者数	1	1	2	6	1	7	9	3	12	4	5	9	0	0	0	7	2	9	1	0	1	10	1	11	5	3	8	2	0	2	1	4	5	20	1	21	2	0	2	4	2	6	72	23	95																																																																				
志願者数	7	10	17	22	5	27	19	9	28	17	12	29	2	0	2	26	6	32	1	0	1	40	7	47	28	12	40	14	13	27	3	8	11	36	3	39	2	0	2	10	3	13	227	88	315																																																																				
合格者数	0	0	0	2	0	2	0	2	2	1	0	1	0	0	0	2	0	2	0	0	0	1	0	1	8	1	9	1	4	5	0	0	0	1	1	2	7	0	7	2	0	2	3	1	4	28	9	37																																																																	
志願者数	2	0	2	5	1	6	4	8	12	6	5	11	0	0	0	6	2	8	1	0	1	16	1	17	5	5	10	1	1	2	1	3	4	14	0	14	2	1	3	5	2	7	68	29	97																																																																				
合格者数	0	1	1	0	2	2	5	5	10	0	0	0	0	0	0	1	0	1	0	0	0	1	0	1	0	0	0	0	0	0	2	2	0	1	1	4	1	5	4	1	5	1	0	1	16	13	29																																																																		
志願者数	3	4	7	0	4	4	8	10	18	1	3	4	0	0	0	2	0	2	2	0	2	6	2	8	2	2	4	3	3	6	2	5	7	17	1	18	5	2	7	5	0	5	56	36	92																																																																				
合格者数	3	0	3	2	2	4	6	7	13	1	1	2	0	0	0	2	0	2	0	0	0	4	1	5	1	1	2	0	0	0	2	1	3	6	0	6	1	1	2	0	1	1	28	15	43																																																																				
志願者数	4	4	8	7	4	11	7	9	16	4	5	9	0	0	0	2	1	3	3	0	3	14	4	18	9	3	12	1	6	7	4	4	8	15	0	15	2	3	5	0	2	2	72	45	117																																																																				
合格者数	1	2	3	2	1	3	5	3	8	0	2	2	0	1	1	3	0	3	0	0	0	5	1	6	2	3	5	2	3	5	2	2	4	18	2	20	1	3	4	3	1	4	44	24	68																																																																				
志願者数	12	8	20	9	10	19	20	12	32	7	8	15	1	3	4	14	2	16	2	0	2	46	7	53	27	16	43	20	14	34	5	9	14	56	5	61	1	6	7	10	2	12	230	102	332																																																																				
合格者数	10	0	10	6	2	8	9	19	28	3	1	4	0	0	0	5	1	6	0	0	0	12	3	15	4	3	7	1	8	9	2	0	2	35	8	43	1	0	1	4	1	5	92	46	138																																																																				
志願者数	22	10	32	11	10	21	25	44	69	16	6	22	3	3	6	19	7	26	2	1	3	58	10	68	34	14	48	12	28	40	4	6	10	84	19	103	6	8	14	14	4	18	310	170	480																																																																				
合格者数	1	0	1	0	0	0	2	1	3	1	0	1	0	0	0	1	0	1	0	0	0	1	1	2	0	0	0	1	0	1	1	0	1	4	0	4	1	1	2	0	0	0	12	4	16																																																																				
志願者数	2	2	4	2	2	4	5	2	7	4	2	6	0	0	0	4	1	5	0	0	0	7	2	9	11	2	13	13	5	18	2	2	4	12	3	15	1	1	2	2	0	2	65	24	89																																																																				
合格者数	0	4	4	2	0	2	2	2	4	0	1	1	0	0	0	2	2	1	0	1	0	1	1	1	1	1	2	0	0	0	0	0	0	7	2	9	0	1	1	0	0	0	13	14	27																																																																				
志願者数	3	6	9	4	1	5	3	7	10	2	1	3	0	0	0	3	4	7	1	1	2	4	2	6	3	1	4	2	2	4	0	0	0	15	6	21	0	1	1	0	1	1	40	33	73																																																																				
合格者数	1	0	1	0	2	2	5	3	8	2	1	3	0	0	0	1	2	3	1	1	2	4	0	4	0	3	3	0	0	0	0	0	0	9	0	9	2	1	3	1	0	1	26	13	39																																																																				
志願者数	4	1	5	3	4	7	8	9	17	11	4	15	1	0	1	2	2	4	3	2	5	14	3	17	5	4	9	1	1	2	2	2	4	20	1	21	3	1	4	4	0	4	81	34	115																																																																				
合格者数	2	1	3	2	4	6	8	8	16	1	1	2	1	0	1	3	0	3	0	0	0	6	0	6	3	4	7	2	0	2	2	1	3	5	0	5	2	0	2	2	0	2	39	19	58																																																																				
志願者数	5	5	10	3	6	9	14	12	26	4	2	6	1	0	1	6	0	6	2	0	2	18	4	22	6	6	12	6	0	6	5	3	8	10	0	10	4	0	4	8	0	8	92	38	130																																																																				
合格者数	4	5	9	4	2	6	3	9	12	0	2	2	0	0	0	1	1	2	1	1	2	5	2	7	4	4	8	1	2	3	0	1	1	14	5	19	0	2	2	1	0	1	38	36	74																																																																				
志願者数	8	19	27	13	4	17	13	30	43	8	5	13	1	1	2	9	2	11	8	3	11	21	4	25	13	13	26	3	8	11	0	5	5	28	7	35	0	3	3	1	4	128	105	233																																																																					
合格者数	16	32	48	13	23	36	52	84	136	25	29	54	13	11	24	34	12	46	22	8	30	47	15	62	50	75	125	10	39	49	11	13	24	110	17	127	17	13	30	22	4	26	442	375	817																																																																				
志願者数	59	98	157	49	58	107	127	207	334	88	68	156	51	42	93	83	26	109	48	20	68	153	39	192	174	186	360	41	100	141	28	45	73	221	50	271	38	26	64	64	10	74	1,224	975	2,199																																																																				
合格者数	1	1	2	1	0	1	6	9	15	5	4	9	0	0	0	5	0	5	0	1	1	6	4	10	5	4	9	1	0	1	2	1	3	14	3	17	2	2	4	2	0	2	50	29	79																																																																				
志願者数	2	9	11	3	4	7	17	25	42	15	12	27	1	0	1	10	5	15	2	2	4	23	8	31	14	12	26	7	4	11	4	8	12	27	3	30	3	6	9	7	1	8	135	99	234																																																																				
合格者数	0	1	1	0	0	0	2	7	9	1	0	1	0	0	0	0	2	2				5	1	6	1	2	3	2	0	2	0	0	0	7	1	8	0	0	0	0	0	0	18	14	32																																																																				
志願者数	3	5	8	1	1	2	5	12	17	4	1	5	0	1	1	0	5	5				15	5	20	4	3	7	5	1	6	1	1	2	15	3	18	0	1	1	3	0	3	56	39	95																																																																				
合格者数	0																																																																																																																

4. 出身高等学校等所在(広島県内, 県外)別志願者, 合格者状況

※すべての選抜区分(外国人留学生選抜を含む)を対象

区分 学部等	志願者数								合格者数							
	県内			(%)	県外			(%)	県内			(%)	県外			(%)
	男性	女性	計		男性	女性	計		男性	女性	計		男性	女性	計	
総合科学部	59	98	157	25.6	208	249	457	74.4	16	32	48	26.5	65	68	133	73.5
文学部	49	58	107	23.8	214	128	342	76.2	13	23	36	25.2	58	49	107	74.8
教育学部	127	207	334	29.6	363	430	793	70.4	52	84	136	29.1	153	179	332	70.9
法学部(昼)	88	68	156	26.8	241	186	427	73.2	25	29	54	34.8	47	54	101	65.2
法学部(夜)	51	42	93	62.8	31	24	55	37.2	13	11	24	70.6	7	3	10	29.4
経済学部(昼)	83	26	109	23.2	275	86	361	76.8	34	12	46	26.4	97	31	128	73.6
経済学部(夜)	48	20	68	42.5	70	22	92	57.5	22	8	30	54.5	16	9	25	45.5
理学部	153	39	192	20.4	616	135	751	79.6	47	15	62	24.1	158	37	195	75.9
医学部	174	186	360	38.2	356	226	582	61.8	50	75	125	50.0	56	69	125	50.0
歯学部	41	100	141	29.1	188	156	344	70.9	10	39	49	47.1	27	28	55	52.9
薬学部	28	45	73	31.3	61	99	160	68.7	11	13	24	36.9	20	21	41	63.1
工学部	221	50	271	25.2	698	108	806	74.8	110	17	127	26.7	299	50	349	73.3
生物生産学部	38	26	64	30.3	66	81	147	69.7	17	13	30	30.0	34	36	70	70.0
情報科学部	64	10	74	29.4	148	30	178	70.6	22	4	26	29.5	55	7	62	70.5
計	1,224	975	2,199	28.6	3,535	1,960	5,495	71.4	442	375	817	32.0	1,092	641	1,733	68.0
令和3年度	1,127	969	2,096	30.5	3,180	1,599	4,779	69.5	397	388	785	30.7	1,138	631	1,769	69.3
令和2年度	1,110	913	2,023	26.7	3,676	1,883	5,559	73.3	358	330	688	27.0	1,196	662	1,858	73.0

(注) 合格者数には, 追加合格者を含みます。

【前期日程】

区分 学部等	志 願 者								合 格 者							
	県内			%	県外			%	県内			%	県外			%
	男性	女性	計		男性	女性	計		男性	女性	計		男性	女性	計	
総合科学部	27	43	70	28.0	75	105	180	72.0	15	22	37	32.5	39	38	77	67.5
文学部	19	30	49	26.8	83	51	134	73.2	11	20	31	29.5	43	31	74	70.5
教育学部	67	97	164	30.8	182	186	368	69.2	38	58	96	28.5	117	124	241	71.5
法学部(昼)	49	38	87	32.6	97	83	180	67.4	20	22	42	34.7	38	41	79	65.3
法学部(夜)	23	18	41	78.8	8	3	11	21.2	8	6	14	66.7	5	2	7	33.3
経済学部(昼)	44	13	57	28.1	120	26	146	71.9	29	9	38	30.6	69	17	86	69.4
経済学部(夜)	22	10	32	39.0	38	12	50	61.0	13	6	19	59.4	10	3	13	40.6
理学部	58	14	72	22.8	191	53	244	77.2	30	9	39	23.4	103	25	128	76.6
医学部	149	143	292	34.4	348	210	558	65.6	42	58	100	45.5	56	64	120	54.5
歯学部	16	57	73	41.2	54	50	104	58.8	8	29	37	48.7	22	17	39	51.3
薬学部	24	37	61	30.8	52	85	137	69.2	10	12	22	34.9	20	21	41	65.1
工学部	144	26	170	24.9	449	63	512	75.1	102	15	117	27.1	270	44	314	72.9
生物生産学部	16	9	25	26.6	37	32	69	73.4	11	8	19	26.4	29	24	53	73.6
情報科学部	45	9	54	29.8	107	20	127	70.2	20	4	24	31.2	47	6	53	68.8
計	703	544	1,247	30.7	1,841	979	2,820	69.3	357	278	635	32.4	868	457	1,325	67.6

(注1) 合格者数には、追加合格者を含みます。
(注2) 追試験受験者を含みます。

【後期日程】

区分 学部等	志 願 者								合 格 者							
	県内			%	県外			%	県内			%	県外			%
	男性	女性	計		男性	女性	計		男性	女性	計		男性	女性	計	
総合科学部	24	36	60	26.4	91	76	167	73.6	1	6	7	25.0	12	9	21	75.0
文学部	26	20	46	21.1	112	60	172	78.9	1	1	2	7.7	13	11	24	92.3
教育学部	41	76	117	29.4	134	147	281	70.6	5	17	22	32.8	26	19	45	67.2
法学部(昼)	35	28	63	22.4	126	92	218	77.6	5	6	11	37.9	8	10	18	62.1
法学部(夜)	22	23	45	51.7	21	21	42	48.3	1	4	5	71.4	1	1	2	28.6
経済学部(昼)	36	10	46	20.2	134	48	182	79.8	5	2	7	20.0	22	6	28	80.0
経済学部(夜)	18	9	27	45.8	27	5	32	54.2	1	1	2	28.6	4	1	5	71.4
理学部	84	20	104	19.4	369	63	432	80.6	11	3	14	23.3	39	7	46	76.7
歯学部	23	38	61	21.3	130	96	226	78.7	2	9	11	44.0	5	9	14	56.0
工学部	70	20	90	25.4	223	42	265	74.6	8	0	8	20.5	25	6	31	79.5
生物生産学部	19	12	31	38.3	19	31	50	61.7	6	3	9	47.4	4	6	10	52.6
情報科学部	19	1	20	30.3	37	9	46	69.7	2	0	2	20.0	7	1	8	80.0
計	417	293	710	25.2	1,423	690	2,113	74.8	48	52	100	28.4	166	86	252	71.6

(注1) 合格者数には、追加合格者を含みます。
(注2) 医学部及び薬学部は後期日程を実施していません。
(注3) 追試験受験者を含みます。

【広島大学光り輝き入試 総合型選抜, 学校推薦型選抜】

区分 学部等	志 願 者								合 格 者							
	県内			%	県外			%	県内			%	県外			%
	男性	女性	計		男性	女性	計		男性	女性	計		男性	女性	計	
総合科学部	8	19	27	22.3	33	61	94	77.7	0	4	4	11.4	11	20	31	88.6
文学部	4	8	12	31.6	11	15	26	68.4	1	2	3	25.0	2	7	9	75.0
教育学部	19	34	53	27.0	47	96	143	73.0	9	9	18	28.1	10	36	46	71.9
法学部(昼)	4	2	6	20.7	16	7	23	79.3	0	1	1	20.0	1	3	4	80.0
法学部(夜)	6	1	7	77.8	2	0	2	22.2	4	1	5	83.3	1	0	1	16.7
経済学部(昼)	3	3	6	16.7	19	11	30	83.3	0	1	1	6.7	6	8	14	93.3
経済学部(夜)	8	1	9	47.4	5	5	10	52.6	8	1	9	56.3	2	5	7	43.8
理学部	11	5	16	19.3	49	18	67	80.7	6	3	9	30.0	16	5	21	70.0
医学部	25	43	68	74.7	7	16	23	25.3	8	17	25	83.3	0	5	5	16.7
歯学部	2	5	7	33.3	4	10	14	66.7	0	1	1	33.3	0	2	2	66.7
薬学部	4	8	12	36.4	7	14	21	63.6	1	1	2	100.0	0	0	0	0.0
工学部	7	4	11	39.3	14	3	17	60.7	0	2	2	33.3	4	0	4	66.7
生物生産学部	3	5	8	24.2	9	16	25	75.8	0	2	2	25.0	1	5	6	75.0
情報科学部	0	0	0	0.0	4	1	5	100.0	0	0	0	0.0	1	0	1	100.0
計	104	138	242	32.6	227	273	500	67.4	37	45	82	35.2	55	96	151	64.8

5. 高等学校等卒業年度別受験者, 合格者状況

※すべての選抜区分(外国人留学生選抜を含む)を対象
(上段-合格者数(追加合格者を含む), 下段-受験者数)

区分 学部等	合格者数	令和3年度卒		令和2年度卒		令和元年度以前卒		その他 (高等学校卒業程度認定 試験, 外国の学校等)	
	受験者数	人数	比率	人数	比率	人数	比率	人数	比率
総合科学部	181	142	78.5	20	11.0	2	1.1	17	9.4
	394	307	77.9	43	10.9	15	3.8	29	7.4
文学部	143	134	93.7	7	4.9	2	1.4	0	0.0
	276	246	89.1	18	6.5	7	2.5	5	1.8
教育学部	468	415	88.7	46	9.8	5	1.1	2	0.4
	814	712	87.5	83	10.2	15	1.8	4	0.5
法学部(昼)	155	137	88.4	16	10.3	2	1.3	0	0.0
	364	313	86.0	42	11.5	4	1.1	5	1.4
法学部(夜)	34	22	64.7	3	8.8	8	23.5	1	2.9
	104	69	66.3	20	19.2	12	11.5	3	2.9
経済学部(昼)	174	143	82.2	28	16.1	2	1.1	1	0.6
	302	255	84.4	43	14.2	2	0.7	2	0.7
経済学部(夜)	55	36	65.5	5	9.1	13	23.6	1	1.8
	114	72	63.2	16	14.0	24	21.1	2	1.8
理学部	257	206	80.2	43	16.7	6	2.3	2	0.8
	601	490	81.5	85	14.1	18	3.0	8	1.3
医学部	250	200	80.0	34	13.6	13	5.2	3	1.2
	874	552	63.2	177	20.3	139	15.9	6	0.7
歯学部	104	73	70.2	22	21.2	8	7.7	1	1.0
	297	183	61.6	66	22.2	42	14.1	6	2.0
薬学部	65	48	73.8	14	21.5	3	4.6	0	0.0
	222	176	79.3	35	15.8	10	4.5	1	0.5
工学部	476	359	75.4	112	23.5	5	1.1	0	0.0
	770	582	75.6	163	21.2	15	1.9	10	1.3
生物生産学部	100	78	78.0	17	17.0	4	4.0	1	1.0
	150	119	79.3	24	16.0	6	4.0	1	0.7
情報科学部	88	68	77.3	18	20.5	1	1.1	1	1.1
	207	162	78.3	33	15.9	10	4.8	2	1.0
計	2,550	2,061	80.8	385	15.1	74	2.9	30	1.2
	5,489	4,238	77.2	848	15.4	319	5.8	84	1.5

【前期日程】

(上段－合格者数(追加合格者を含む)、下段－受験者数)

区分 学部等	合格者数	令和3年度卒		令和2年度卒		令和元年度以前卒		その他 (高等学校卒業程度認定 試験、外国の学校等)	
	受験者数	人数	比率	人数	比率	人数	比率	人数	比率
総合科学部	114	100	87.7	12	10.5	1	0.9	1	0.9
	240	206	85.8	24	10.0	9	3.8	1	0.4
文学部	105	98	93.3	6	5.7	1	1.0	0	0.0
	177	160	90.4	15	8.5	2	1.1	0	0.0
教育学部	337	298	88.4	34	10.1	5	1.5	0	0.0
	514	447	87.0	55	10.7	11	2.1	1	0.2
法学部(昼)	121	110	90.9	10	8.3	1	0.8	0	0.0
	252	227	90.1	23	9.1	1	0.4	1	0.4
法学部(夜)	21	15	71.4	3	14.3	2	9.5	1	4.8
	51	39	76.5	7	13.7	3	5.9	2	3.9
経済学部(昼)	124	100	80.6	21	16.9	2	1.6	1	0.8
	192	161	83.9	28	14.6	2	1.0	1	0.5
経済学部(夜)	32	24	75.0	4	12.5	4	12.5	0	0.0
	76	51	67.1	12	16.0	12	16.0	1	1.3
理学部	167	137	82.0	26	15.7	4	2.4	0	0.0
	303	249	82.2	41	13.6	11	3.6	2	0.7
医学部	220	183	83.2	24	10.9	13	5.9	0	0.0
	782	492	62.9	150	19.3	139	17.8	1	0.1
歯学部	76	54	71.1	15	19.7	7	9.2	0	0.0
	157	100	63.7	32	20.4	22	14.0	3	1.9
薬学部	63	47	74.6	13	20.6	3	4.8	0	0.0
	192	151	78.6	31	16.1	10	5.2	0	0.0
工学部	431	321	74.5	105	24.4	5	1.2	0	0.0
	658	495	75.2	145	22.1	13	2.0	5	0.8
生物生産学部	72	59	81.9	11	15.3	2	2.8	0	0.0
	91	74	81.3	13	14.3	4	4.4	0	0.0
情報科学部	77	59	76.6	16	20.8	1	1.3	1	1.3
	176	137	77.8	28	15.9	9	5.1	2	1.1
計	1,960	1,605	81.9	300	15.3	51	2.6	4	0.2
	3,861	2,989	77.4	604	15.7	248	6.4	20	0.5

(注)追試験受験者を含みます。

【後期日程】

(上段－合格者数(追加合格者を含む)、下段－受験者数)

区分 学部等	合格者数	令和3年度卒		令和2年度卒		令和元年度以前卒		その他 (高等学校卒業程度認定 試験、外国の学校等)	
	受験者数	人員	比率	人員	比率	人員	比率	人員	比率
総合科学部	28	20	71.4	6	21.4	1	3.6	1	3.6
	74	52	70.3	17	23.0	4	5.4	1	1.4
文学部	26	25	96.2	1	4.0	0	0.0	0	0.0
	72	68	94.4	3	4.2	1	1.4	0	0.0
教育学部	67	56	83.6	10	14.9	0	0.0	1	1.5
	133	109	82.0	18	13.5	4	3.0	2	1.5
法学部(昼)	29	22	78.6	6	20.7	1	3.6	0	0.0
	105	81	77.9	19	18.1	3	2.9	2	1.9
法学部(夜)	7	7	100.0	0	0.0	0	0.0	0	0.0
	45	30	66.7	13	28.9	2	4.4	0	0.0
経済学部(昼)	35	28	80.0	7	20.0	0	0.0	0	0.0
	73	58	79.5	15	20.5	0	0.0	0	0.0
経済学部(夜)	7	5	71.4	1	14.3	0	0.0	1	14.3
	20	12	60.0	4	20.0	3	15.0	1	5.0
理学部	60	42	70.0	14	23.7	2	3.4	2	3.4
	221	173	78.3	37	16.8	7	3.2	4	1.8
歯学部	25	17	68.0	7	28.0	1	4.0	0	0.0
	119	67	56.3	31	26.1	20	16.8	1	0.8
工学部	39	35	89.7	4	10.5	0	0.0	0	0.0
	94	78	83.0	14	15.1	2	2.2	0	0.0
生物生産学部	19	11	57.9	6	31.6	2	10.5	0	0.0
	25	14	56.0	9	36.0	2	8.0	0	0.0
情報科学部	10	9	90.0	1	10.0	0	0.0	0	0.0
	29	24	82.8	4	13.8	1	3.4	0	0.0
計	352	277	78.7	63	17.9	7	2.0	5	1.4
	1,010	766	75.8	184	18.2	49	4.9	11	1.1

(注1)医学部及び薬学部は後期日程を実施していません。

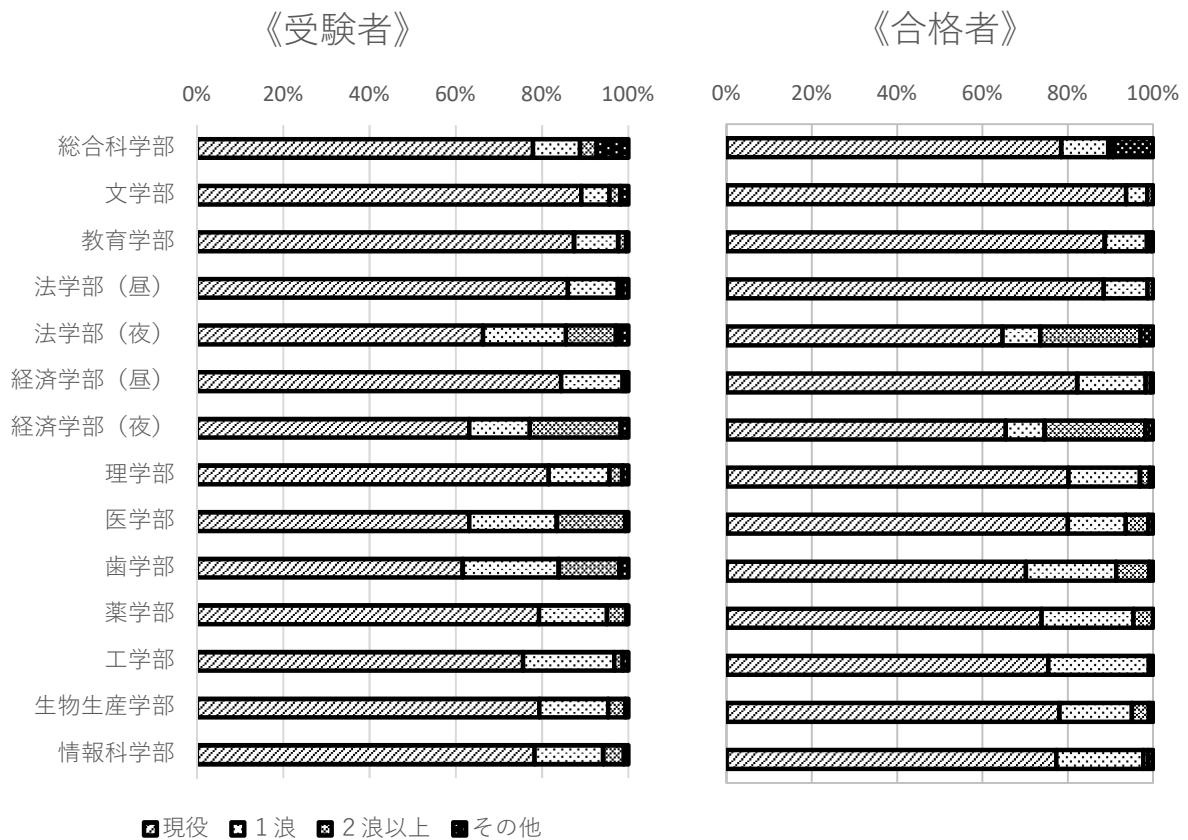
(注2)追試験受験者を含みます。

【広島大学光り輝き入試 総合型選抜、学校推薦型選抜】

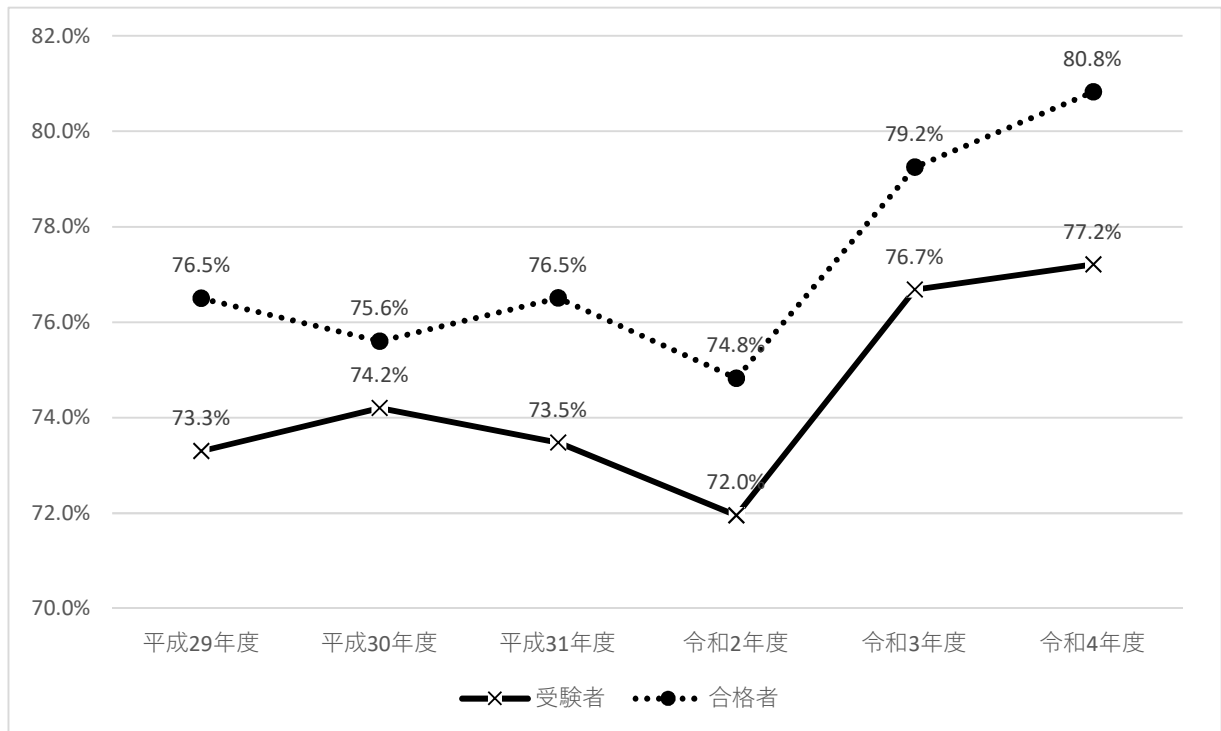
(上段－合格者数、下段－受験者数)

区分 学部等	合格者数	令和3年度卒		令和2年度卒		令和元年度以前卒		その他 (高等学校卒業程度認定 試験、外国の学校等)	
	受験者数	人数	比率	人数	比率	人数	比率	人数	比率
総合科学部	35	22	62.9	2	5.7	0	0.0	11	31.4
	68	49	72.1	2	2.9	2	2.9	15	22.1
文学部	12	11	91.7	0	0.0	1	8.3	0	0.0
	23	18	78.3	0	0.0	4	17.4	1	4.3
教育学部	64	61	95.3	2	3.1	0	0.0	1	1.6
	167	156	93.4	10	6.0	0	0.0	1	0.6
法学部(昼)	5	5	100.0	0	0.0	0	0.0	0	0.0
	6	5	83.3	0	0.0	0	0.0	1	16.7
法学部(夜)	6	0	0.0	0	0.0	6	100.0	0	0.0
	8	0	0.0	0	0.0	7	87.5	1	12.5
経済学部(昼)	15	15	100.0	0	0.0	0	0.0	0	0.0
	36	36	100.0	0	0.0	0	0.0	0	0.0
経済学部(夜)	16	7	43.8	0	0.0	9	56.3	0	0.0
	18	9	50.0	0	0.0	9	50.0	0	0.0
理学部	30	27	90.0	3	10.0	0	0.0	0	0.0
	76	68	89.5	7	9.2	0	0.0	1	1.3
医学部	30	17	56.7	10	33.3	0	0.0	3	10.0
	91	60	65.9	27	29.7	0	0.0	4	4.4
歯学部	3	2	66.7	0	0.0	0	0.0	1	33.3
	21	16	76.2	3	14.3	0	0.0	2	9.5
薬学部	2	1	50.0	1	50.0	0	0.0	0	0.0
	29	25	86.2	4	13.8	0	0.0	0	0.0
工学部	6	3	50.0	3	50.0	0	0.0	0	0.0
	14	9	64.3	4	28.6	0	0.0	1	7.1
生物生産学部	8	8	100.0	0	0.0	0	0.0	0	0.0
	33	31	93.9	2	6.1	0	0.0	0	0.0
情報科学部	1	0	0.0	1	100.0	0	0.0	0	0.0
	2	1	50.0	1	50.0	0	0.0	0	0.0
計	233	179	76.8	22	9.4	16	6.9	16	6.9
	592	483	81.6	60	10.1	22	3.7	27	4.6

6. 高等学校等卒業年度別割合



7. 現役受験者，合格者推移



8. 年齢別受験者, 合格者状況

※すべての選抜区分(外国人留学生選抜を含む)を対象
(上段-合格者数(追加合格者を含む), 下段-受験者数)

学部等	18歳以下	19歳	20歳	21歳	22~25歳	26~29歳	30歳代	40歳代	50歳以上	合計
総合科学部	131	34	9	2	4	0	1	0	0	181
	282	68	26	8	7	0	1	0	2	394
文学部	122	19	1	0	1	0	0	0	0	143
	218	50	2	1	1	0	0	0	4	276
教育学部	377	81	9	0	1	0	0	0	0	468
	646	144	19	4	1	0	0	0	0	814
法学部(昼)	126	27	0	1	1	0	0	0	0	155
	285	71	3	3	2	0	0	0	0	364
法学部(夜)	23	3	1	0	2	1	1	0	3	34
	69	18	4	1	2	3	2	1	4	104
経済学部(昼)	131	35	8	0	0	0	0	0	0	174
	224	67	10	1	0	0	0	0	0	302
経済学部(夜)	30	11	0	3	6	2	0	2	1	55
	60	27	8	5	9	2	0	2	1	114
理学部	187	59	9	2	0	0	0	0	0	257
	460	111	20	7	2	0	0	0	1	601
医学部	187	45	14	1	2	1	0	0	0	250
	509	201	69	26	34	16	14	3	2	874
歯学部	69	24	6	1	1	0	3	0	0	104
	167	79	28	9	10	1	3	0	0	297
薬学部	43	19	1	0	1	1	0	0	0	65
	158	52	4	3	2	3	0	0	0	222
工学部	329	131	15	0	1	0	0	0	0	476
	526	205	29	5	4	1	0	0	0	770
生物生産学部	66	28	3	1	1	0	0	1	0	100
	106	36	3	2	1	0	0	2	0	150
情報科学部	58	28	1	1	0	0	0	0	0	88
	146	49	8	3	1	0	0	0	0	207
計	1,879	544	77	12	21	5	5	3	4	2,550
	3,856	1,178	233	78	76	26	20	8	14	5,489

9. 高等学校等課程別受験者、合格者状況

※すべての選抜区分(外国人留学生選抜を含む)を対象
(上段－合格者数(追加合格者を含む), 下段－受験者数)

学部	全 日 制			定 時 制			通 信 制			その他	計
	普 通	専 門	総 合	普 通	専 門	総 合	普 通	専 門	総 合		
総 合 科 学 部	149	7	1	0	0	0	1	0	0	23	181
	332	10	2	0	0	0	3	0	0	47	394
文 学 部	135	1	3	1	0	0	0	0	0	3	143
	255	2	7	1	0	0	0	0	2	9	276
教 育 学 部	423	8	9	0	0	0	4	0	0	24	468
	746	13	17	1	0	0	5	0	0	32	814
法 学 部 (昼)	140	1	5	0	0	0	1	0	0	8	155
	328	5	8	0	0	0	3	0	0	20	364
法 学 部 (夜)	29	0	2	0	0	0	1	0	0	2	34
	89	3	5	0	0	0	1	0	0	6	104
経 済 学 部 (昼)	162	5	2	0	0	0	0	0	0	5	174
	278	8	5	0	0	0	1	0	0	10	302
経 済 学 部 (夜)	47	3	1	0	0	0	0	0	0	4	55
	100	6	1	1	0	0	1	0	0	5	114
理 学 部	232	17	3	0	0	0	0	0	1	4	257
	521	42	8	1	0	0	3	0	1	25	601
医 学 部	234	6	2	0	0	0	0	0	0	8	250
	813	30	8	0	0	0	3	0	1	19	874
歯 学 部	100	3	0	0	0	0	0	0	0	1	104
	276	8	1	0	0	0	2	0	0	10	297
薬 学 部	62	0	0	0	0	0	0	0	0	3	65
	206	4	3	0	0	0	0	0	0	9	222
工 学 部	416	37	6	0	0	0	1	0	0	16	476
	676	48	11	0	0	0	1	0	0	34	770
生 物 生 産 学 部	87	5	1	0	0	0	0	0	0	7	100
	130	8	1	0	0	0	0	0	0	11	150
情 報 科 学 部	77	1	2	0	0	0	2	0	0	6	88
	183	8	4	0	0	0	3	0	0	9	207
計	2,293	94	37	1	0	0	10	0	1	114	2,550
	4,933	195	81	4	0	0	26	0	4	246	5,489
比 率	89.92	3.69	1.45	0.04	0.00	0.00	0.39	0.00	0.04	4.47	100.00
	89.87	3.55	1.48	0.07	0.00	0.00	0.47	0.00	0.07	4.48	100.00

(注) その他には、高等学校卒業程度認定試験、外国の学校等の高等学校以外の出願資格に加えて、高等学校のうち、学科が普通科、理数科、農業科、工業科、商業科及び総合学科以外の学科を含みます。

10. 選択科目別受験者、合格者状況

○大学入学共通テスト【前期日程】

(上段－合格者数(追加合格者を含む)、下段－受験者数)

教科	学部等 科目	総合科学部	文学部	教育学部	法学部(昼)	法学部(夜)	経済学部(昼)	経済学部(夜)	理学部	医学部	歯学部	薬学部	工学部	生物生産学部	情報科学部	計	教科内の比率(%)
国語	国語	114	105	337	121	21	124	32	166	220	76	63	430	72	77	1,958	100.0
		240	177	514	252	51	192	75	302	779	157	192	657	91	176	3,855	100.0
地歴・公民	世界史B	30	63	104	52	6	59	13	2	30	4	5	12	4	9	393	14.3
		85	96	145	101	15	85	22	12	76	8	9	24	4	25	707	13.4
	日本史B	40	50	166	72	17	57	11	28	76	13	13	53	14	18	628	22.9
		91	88	250	158	33	91	33	46	197	28	35	79	16	44	1,189	22.6
	地理B	65	17	98	16	2	31	11	114	114	51	39	343	50	46	997	36.3
		109	32	165	32	8	50	27	210	408	113	130	513	63	101	1,961	37.3
	現代社会	0	14	73	10	4	14	7	3	0	0	0	0	1	7	133	4.8
		0	28	112	36	12	34	19	5	0	0	0	0	0	3	20	269
	倫理	0	15	0	20	3	7	2	0	0	0	0	0	0	5	52	1.9
		0	27	0	45	9	15	6	0	0	0	0	0	0	16	118	2.2
	政治・経済	0	8	0	22	5	12	15	0	0	0	0	0	0	2	64	2.3
		0	16	0	50	17	17	26	0	0	0	0	0	0	5	131	2.5
	倫理、政治・経済	36	43	132	50	5	68	5	19	67	11	6	22	3	11	478	17.4
		108	67	185	82	8	92	17	29	188	15	18	41	5	27	882	16.8
外国語	英語	114	105	337	121	21	124	32	166	220	75	63	430	72	77	1,957	99.9
		240	176	514	252	51	192	75	301	779	156	191	654	91	175	3,847	99.8
	ドイツ語	0	0	0	0	0	0	0	0	0	0	0	0	0	0	0	0.0
		0	0	0	0	0	0	0	0	0	0	0	0	0	0	0	0.0
	フランス語	0	0	0	0	0	0	0	0	0	0	0	0	0	0	0	0.0
		0	0	0	0	0	0	0	0	0	0	0	0	0	0	0	0.0
	中国語	0	0	0	0	0	0	0	0	0	1	0	0	0	0	1	0.1
0		1	0	0	0	0	0	1	0	1	1	3	0	1	8	0.2	
韓国語	0	0	0	0	0	0	0	0	0	0	0	0	0	0	0	0.0	
	0	0	0	0	0	0	0	0	0	0	0	0	0	0	0	0.0	
数学	数学Ⅰ・数学A	114	105	324	63	15	124	32	166	220	63	63	430	72	77	1,868	50.3
		240	177	495	132	33	192	75	302	779	136	192	657	91	176	3,677	50.3
	数学Ⅱ・数学B	114	105	310	58	6	124	32	166	220	69	63	430	72	77	1,846	49.7
		240	176	463	120	17	192	75	302	779	144	192	657	91	176	3,624	49.6
	簿記・会計	0	0	0	0	0	0	0	0	0	0	0	0	0	0	0	0.0
		0	1	0	0	1	0	0	0	0	0	0	0	0	0	2	0.0
情報関係基礎	0	0	0	0	0	0	0	0	0	0	0	0	0	0	0	0.0	
	0	0	0	0	0	0	0	0	0	0	0	0	0	0	0	0.0	
理科	物理基礎	3	8	28	7	1	20	5	0	2	0	0	0	0	4	78	2.0
		8	17	40	14	2	30	17	0	4	0	0	0	0	16	148	1.9
	化学基礎	27	52	163	70	10	85	16	0	66	3	0	0	0	14	506	12.9
		75	95	241	133	24	130	44	0	87	7	0	0	0	42	878	11.4
	生物基礎	55	100	246	115	20	103	25	0	64	3	0	0	0	13	744	19.0
		146	160	369	241	48	162	56	0	85	7	0	0	0	37	1,311	17.0
	地学基礎	29	50	109	50	11	40	16	0	0	0	0	0	0	5	310	7.9
		77	82	166	116	28	60	31	0	0	0	0	0	0	19	579	7.5
	物理	48	0	55	0	0	0	0	123	124	46	36	424	18	58	932	23.8
		71	0	91	0	0	1	0	233	524	105	105	650	20	116	1,916	24.9
	化学	57	0	64	0	0	0	1	165	154	73	63	430	72	59	1,138	29.1
		87	0	106	0	0	1	1	299	689	150	192	657	91	119	2,392	31.0
	生物	9	0	9	0	0	0	1	43	30	27	27	6	54	1	207	5.3
		16	0	15	0	0	0	1	69	169	45	87	7	71	3	483	6.3
地学	0	0	0	0	0	0	0	1	0	0	0	0	0	0	1	0.0	
	0	0	0	0	0	0	0	3	0	0	0	0	0	0	3	0.0	

(注) 追試験受験者は含みません。

○大学入学共通テスト【後期日程】

(上段－合格者数(追加合格者を含む), 下段－受験者数)

教科 科目	学部等	総合 科学 部	文 学 部	教 育 学 部	法 学 部 (昼)	法 学 部 (夜)	経 済 学 部 (昼)	経 済 学 部 (夜)	理 学 部	歯 学 部	工 学 部	生 物 生 産 学 部	情 報 科 学 部	計	教 科 内 の 比 率 (%)
国語	国語	28	25	67	28	7	35	7	0	25	9	19	0	250	100.0
		74	71	133	104	45	73	20	0	119	39	25	0	703	100.0
地 歴 ・ 公 民	世界史B	9	19	22	13	0	21	0	0	1	0	3	0	88	24.2
		27	46	39	38	8	44	4	0	5	0	3	0	214	22.7
	日本史B	11	11	29	11	4	15	4	0	8	0	1	0	94	25.9
		32	33	63	39	19	30	9	0	35	0	1	0	261	27.7
	地理B	11	5	24	1	0	8	3	0	13	0	11	0	76	20.9
		30	15	47	6	3	16	8	0	68	0	17	0	210	22.3
	現代社会	0	0	4	0	1	0	5	0	0	0	1	0	11	3.0
		0	5	9	3	6	3	11	0	0	0	1	0	38	4.0
	倫理	0	0	0	1	1	1	0	0	0	0	0	0	3	0.8
		0	1	0	3	4	3	1	0	0	0	0	0	12	1.3
政治・経済	0	0	0	1	1	0	0	0	0	0	0	0	2	0.6	
	0	3	0	4	2	0	2	0	0	0	0	0	11	1.2	
倫理, 政治・経済	13	15	27	1	0	25	2	0	3	0	3	0	89	24.5	
	31	39	49	6	2	50	5	0	11	0	3	0	196	20.8	
外 国 語	英語	28	25	67	28	7	35	7	59	25	38	19	10	348	100.0
		74	71	133	104	45	73	20	219	119	93	25	29	1,005	99.9
	ドイツ語	0	0	0	0	0	0	0	0	0	0	0	0	0	0.0
		0	0	0	0	0	0	0	0	0	0	0	0	0	0.0
	フランス語	0	0	0	0	0	0	0	0	0	0	0	0	0	0.0
		0	0	0	0	0	0	0	0	0	0	0	0	0	0.0
	中国語	0	0	0	0	0	0	0	0	0	0	0	0	0	0.0
0		0	0	0	0	0	0	0	0	0	0	0	0	0.0	
韓国語	0	0	0	0	0	0	0	0	0	0	0	0	0	0.0	
	0	0	0	0	0	0	0	0	1	0	0	0	1	0.1	
数 学	数学Ⅰ・数学A	28	25	56	0	0	35	7	59	25	38	19	10	302	49.7
		74	71	114	4	1	73	20	220	119	93	25	29	843	50.2
	数学Ⅱ・数学B	28	25	60	0	0	35	7	59	25	38	19	10	306	50.3
		74	71	111	1	0	73	20	220	119	93	25	29	836	49.8
	簿記・会計	0	0	0	0	0	0	0	0	0	0	0	0	0	0.0
		0	0	0	0	0	0	0	0	0	0	0	0	0	0.0
情報関係基礎	0	0	0	0	0	0	0	0	0	0	0	0	0	0.0	
	0	0	0	0	0	0	0	0	0	0	0	0	0	0.0	
理 科	物理基礎	3	2	6	0	0	8	0	0	0	0	0	0	19	3.4
		6	6	10	0	0	15	4	0	0	0	0	0	41	2.8
	化学基礎	10	18	30	0	0	24	3	0	0	0	0	0	85	15.3
		30	46	62	0	0	45	10	0	0	0	0	0	193	13.0
	生物基礎	12	23	50	0	0	29	6	0	0	0	0	0	120	21.5
		38	62	99	0	0	61	15	0	0	0	0	0	275	18.6
	地学基礎	5	7	28	0	0	9	3	0	0	0	0	0	52	9.3
		14	28	53	0	0	25	9	0	0	0	0	0	129	8.7
	物理	10	0	9	0	0	0	1	47	12	38	5	0	122	21.9
		24	0	19	0	0	0	1	180	72	93	7	0	396	26.8
	化学	12	0	10	0	0	0	1	20	25	38	19	0	125	22.4
		28	0	21	0	0	0	1	74	119	92	25	0	360	24.3
	生物	3	0	1	0	0	0	0	1	13	0	14	0	32	5.7
		6	0	2	0	0	0	0	9	47	1	18	0	83	5.6
地学	0	0	0	0	0	0	0	2	0	0	0	0	2	0.4	
	0	0	0	0	0	0	0	2	0	0	0	0	2	0.1	

(注1) 医学部及び薬学部は後期日程を実施していません。

(注2) 追試験受験者は含みません。

○個別学力検査【前期日程】

(上段－合格者数(追加合格者を含む), 下段－受験者数)

教科 科目	学部等 科目	総合 科学 学部	文 学 部	教 育 学 部	法 学 部		法 学 部		経 済 学 部	経 済 学 部	理 学 部	医 学 部	歯 学 部	薬 学 部	工 学 部	生 物 生 産 学 部	情 報 科 学 部	計	教 科 内 の 比 率 (%)
					(昼)	(夜)	(昼)	(夜)											
国 語	国語総合(近代以降の文章)・現代文	11	0	0	121	21	0	0	0	0	0	67	6	0	0	0	0	226	40.7
	国語総合・現代文・古典	29	0	0	252	51	0	0	0	0	0	90	9	0	0	0	0	431	46.6
数 学	数学Ⅰ・数学Ⅱ・数学A・数学B	0	0	78	0	0	124	0	0	0	0	3	0	0	0	0	21	226	17.4
	数学Ⅰ・数学Ⅱ・数学Ⅲ・数学A・数学B	0	0	135	0	0	192	0	0	0	0	10	0	0	0	0	62	399	14.9
	数学Ⅰ・数学Ⅱ・数学Ⅲ・数学A・数学B	45	0	34	0	0	0	0	0	166	153	56	63	430	72	56	1,075	82.6	
	数学Ⅰ・数学Ⅱ・数学Ⅲ・数学A・数学B	0	177	317	0	0	0	0	0	302	689	123	192	657	91	114	2,279	85.1	
理 科	物理基礎・物理	0	0	18	0	0	0	0	0	0	0	0	6	0	0	0	0	24	47.1
	化学基礎・化学	0	0	38	0	0	0	0	0	0	0	12	0	0	0	0	0	50	54.9
	生物基礎・生物	0	0	6	0	0	0	0	0	0	0	9	0	0	0	0	0	15	29.4
	地学基礎・地学	0	0	13	0	0	0	0	0	0	0	12	0	0	0	0	0	25	27.5
	物理基礎・物理学	0	0	0	0	0	0	0	0	0	0	12	0	0	0	0	0	12	23.5
	化学基礎・化学	0	0	2	0	0	0	0	0	0	0	14	0	0	0	0	0	16	17.6
	生物基礎・生物学	0	0	0	0	0	0	0	0	0	0	0	0	0	0	0	0	0	0.0
	地学基礎・地学	0	0	0	0	0	0	0	0	0	0	0	0	0	0	0	0	0	0.0
	物理基礎・物理学	0	0	0	0	0	0	0	0	0	0	0	0	0	0	0	0	0	0.0
	化学基礎・化学	0	0	0	0	0	0	0	0	0	0	0	0	0	0	0	0	0	0.0
	生物基礎・生物学	48	0	17	0	0	0	121	85	29	36	424	18	0	778	82.4			
	地学基礎・地学	71	0	18	0	0	0	229	443	75	105	650	20	0	1,611	80.1			
	物理基礎・物理学	0	0	0	0	0	0	0	0	0	0	0	0	0	0	0	0	0	0.0
	化学基礎・化学	0	0	0	0	0	0	0	2	0	0	0	0	0	0	0	0	2	0.1
	生物基礎・生物学	0	0	0	0	0	0	2	0	0	0	0	0	0	0	0	0	2	0.2
	地学基礎・地学	0	0	0	0	0	0	4	0	0	0	0	0	0	0	0	0	4	0.2
物理基礎・物理学	9	0	3	0	0	0	43	11	11	27	6	54	0	164	17.4				
化学基礎・化学	16	0	3	0	0	0	69	116	25	87	7	71	0	394	19.6				
生物基礎・生物学	0	0	0	0	0	0	0	0	0	0	0	0	0	0	0	0	0	0.0	
地学基礎・地学	0	0	0	0	0	0	0	0	0	0	0	0	0	0	0	0	0	0.0	
生物基礎・生物学	0	0	0	0	0	0	0	0	0	0	0	0	0	0	0	0	0	0.0	
地学基礎・地学	0	0	0	0	0	0	0	0	0	0	0	0	0	0	0	0	0	0.0	
外 国 語	英語	69	105	214	121	0	123	32	166	220	75	63	430	72	77	1,767	99.9		
	ドイツ語	181	176	310	252	0	191	75	301	779	156	191	654	91	175	3,532	99.7		
	フランス語	0	0	0	0	0	0	0	0	0	0	0	0	0	0	0	0	0.0	
	中国語	0	0	0	0	0	0	0	0	0	0	0	0	0	0	0	0	0.0	
実 技	実技	0	0	40	0	0	0	0	0	0	0	0	0	0	0	0	0	40	100.0
	小論文	0	0	70	0	0	0	0	0	0	0	0	0	0	0	0	0	70	100.0
面 接	面接	46	0	0	0	0	0	0	0	0	0	0	0	0	0	0	0	46	100.0
	総合問題	124	0	0	0	0	0	0	0	0	0	0	0	0	0	0	0	124	100.0
面 接	面接	0	0	0	0	0	0	0	0	0	159	76	0	0	0	0	0	235	100.0
	総合問題	0	0	0	0	0	0	0	0	0	682	157	0	0	0	0	0	839	100.0

(注) 追試験受験者は含みません。

○個別学力検査【後期日程】

(上段－合格者数(追加合格者を含む), 下段－受験者数)

教科 科目	学部等 科目	総合 科学 学部	文 学 部	教 育 学 部	法 学 部		法 学 部		経 済 学 部	経 済 学 部	理 学 部	歯 学 部	工 学 部	生 物 生 産 学 部	情 報 科 学 部	計	教 科 内 の 比 率 (%)
					(昼)	(夜)	(昼)	(夜)									
数 学	数学Ⅰ・数学Ⅱ・数学Ⅲ	0	0	0	0	0	0	0	0	17	0	0	0	0	0	17	100.0
	数学A・数学B	0	0	0	0	0	0	0	0	77	0	0	0	0	0	77	100.0
理 科	理科	0	0	0	0	0	0	0	0	11	0	0	0	0	0	11	100.0
	実技	0	0	0	0	0	0	0	0	45	0	0	0	0	0	45	100.0
実 技	実技	0	0	18	0	0	0	0	0	0	0	0	0	0	0	18	100.0
	小論文	0	0	41	0	0	0	0	0	0	0	0	0	0	0	41	100.0
面 接	面接	0	0	36	0	0	35	7	0	16	0	0	0	0	0	94	100.0
	総合問題	0	0	72	0	0	73	20	0	110	0	0	0	0	0	275	100.0
面 接	面接	28	25	13	0	0	0	0	5	25	38	19	10	163	100.0		
	総合問題	74	71	20	0	0	0	0	10	119	93	25	29	441	100.0		
面 接	面接	0	0	0	28	7	0	0	26	0	0	0	0	0	61	100.0	
	総合問題	0	0	0	104	45	0	0	88	0	0	0	0	0	237	100.0	

(注1) 医学部及び薬学部は後期日程を実施していません。

(注2) 追試験受験者は含みません。

11. 合格者の学部、学科等別最高・平均・最低得点(総合点, 大学入学共通テスト, 個別学力検査等)

【前期日程】(合格者)

学部名	学科・類(系)・コース・専攻		総合点				大学入学共通テスト				個別学力検査等					
			配点	最高	平均	最低	配点	最高	平均	最低	配点	最高	平均	最低		
総合科学部	総合科学科	文科系	2,100	1,624	1,470.6	1,402	900	728	626.0	547	1,200	1,011	844.6	765		
		理科系	2,100	1,588	1,274.6	1,123	900	700	612.8	515	1,200	900	661.8	498		
	国際共創学科	文科系	2,100	1,624	1,553.1	1,505	900	762	709.4	643	1,200	900	843.5	772		
		理科系	2,100	1,543	1,410.9	1,332	900	698	635.4	576	1,200	848	775.2	708		
文学部	人文学科		1,900	1,454	1,280.5	1,199	1,100	924	795.6	669	800	620	484.9	380		
教育学部	第一類 (学校教育系)	初等教育 教員養成コース	文科系	1,700	1,346	1,090.9	990	900	782	613.8	541	800	580	477.1	352	
			理科系	1,700	1,301	1,094.1	1,004	900	731	624.0	515	800	614	470.1	380	
		特別支援教育 教員養成コース	文科系	1,700	1,072	880.3	715	900	649	559.6	488	800	502	320.7	194	
			理科系	1,700	※			900	※			800	※			
	第二類 (科学文化教育系)	自然系コース	1,700	1,250	1,077.5	906	900	700	621.6	545	800	654	455.7	357		
		数理系コース	1,700	1,330	1,145.6	1,025	900	751	648.8	603	800	606	496.8	363		
		技術・情報系コース	1,700	1,151	1,047.5	969	900	584	552.3	528	800	600	495.2	392		
		社会系コース	1,700	1,219	1,120.6	1,030	900	677	647.6	596	800	546	473.0	422		
	第三類 (言語文化教育系)	国語文化系コース	1,700	1,224	1,082.3	993	900	683	617.3	555	800	548	465.1	384		
		英語文化系コース	1,700	1,261	1,165.4	1,097	900	730	655.9	611	800	599	509.5	440		
		日本語教育系コース	1,700	1,198	1,062.3	984	900	647	591.6	514	800	566	470.7	382		
	第四類 (生涯活動教育系)	健康スポーツ系コース	1,100	930	862.3	812	700	570	505.5	463	400	400	356.8	320		
		人間生活系コース	1,700	※			900	※			800	※				
		音楽文化系コース	1,100	879	755.2	692	700	543	461.2	406	400	356	294.0	194		
		造形芸術系コース	1,100	※			700	※			400	※				
	第五類 (人間形成基礎系)	教育学系コース	1,700	1,266	1,116.5	1,036	900	669	629.4	595	800	624	487.0	392		
心理学系コース		1,700	1,208	1,110.3	1,057	900	683	635.2	565	800	544	475.1	420			
法学部	法学科	昼間コース	1,200	995	855.4	816	800	691	604.3	556	400	328	251.1	178		
		夜間主コース	1,100	771	703.7	670	800	580	517.9	481	300	220	185.4	144		
経済学部	経済学科	昼間コース	1,700	1,277	1,010.2	914	900	725	621.5	560	800	590	388.7	276		
		夜間主コース	1,300	921	685.2	616	900	713	518.3	460	400	226	166.9	102		
理学部	数学科		2,300	1,753	1,422.3	1,303	900	708	605.8	538	1,400	1,045	816.4	674		
	物理学科		2,300	1,654	1,415.8	1,274	900	700	595.7	528	1,400	1,038	819.9	614		
	化学科		2,300	1,704	1,382.5	1,278	900	673	595.3	523	1,400	1,057	787.3	655		
	生物科学科		2,300	1,521	1,330.6	1,256	900	667	583.0	511	1,400	895	747.6	638		
	地球惑星システム学科		2,300	1,490	1,349.4	1,237	900	649	583.2	508	1,400	914	766.2	672		
医学部	医学科	A配点	2,700	2,481	2,218.6	2,122	900	815	746.8	662	1,800	1,692	1,471.6	1,350		
		B配点	2,700	2,140	2,028.6	1,965	900	780	717.9	650	1,800	1,389	1,310.6	1,236		
	保健学科	看護学専攻	文科系	1,700	1,324	1,109.1	992	900	702	593.8	484	800	622	515.3	400	
			理科系	1,700	1,233	1,065.8	983	900	673	595.5	511	800	644	470.3	372	
		理学療法専攻	文科系	1,700	1,147	1,096.9	1,005	900	623	594.6	517	800	524	502.3	430	
			理科系	1,700	1,197	1,063.0	1,007	900	699	595.0	548	800	566	468.0	402	
			作業療法専攻	文科系	1,700	1,128	1,026.4	933	900	597	533.0	477	800	584	493.4	396
				理科系	1,700	1,078	1,015.6	936	900	610	571.6	518	800	492	444.0	358
歯学部	歯学科		2,100	1,581	1,374.3	1,288	900	718	627.7	546	1,200	912	746.7	624		
	口腔健康科学科	口腔保健学専攻	1,400	986	913.5	862	800	563	490.6	444	600	475	422.9	390		
		口腔工学専攻	1,400	838	752.3	707	900	569	528.6	493	500	289	223.7	178		
薬学部	薬学科		2,100	1,839	1,518.3	1,415	900	817	684.1	617	1,200	1,022	834.2	728		
	薬科学科		2,100	1,630	1,364.5	1,235	900	724	612.8	543	1,200	964	751.8	638		
工学部	第一類(機械・輸送・材料・エネルギー系)		2,500	1,783	1,447.3	1,282	900	686	586.8	498	1,600	1,120	860.5	683		
	第二類(電気電子・システム情報系)		2,400	1,655	1,437.2	1,285	900	705	603.3	519	1,500	1,030	833.7	655		
	第三類(応用化学・生物工学・化学工学系)		2,100	1,692	1,190.6	968	900	776	587.1	484	1,200	916	603.4	396		
	第四類(建設・環境系)		2,100	1,463	1,262.3	1,182	900	680	604.9	530	1,200	818	657.5	548		
	工学特別コース		2,400	1,522	1,263.5	1,073	900	647	566.3	465	1,500	945	696.9	543		
生物生産学部	生物生産学科		1,900	1,316	1,113.6	978	900	687	590.3	506	1,000	685	523.3	389		
情報科学部	情報科学科	A型	2,100	1,556	1,209.2	1,099	900	688	601.9	495	1,200	868	607.3	470		
		B型	2,100	1,583	1,246.2	1,102	900	704	609.0	506	1,200	948	637.1	446		

(注1) ※は合格者が10名未満のため公表しないことを示しています。

(注2) 追試験受験者の得点は含みません。

(注3) 追加合格者は含みません。

(注4) この表の数値は、小数点以下の部分を四捨五入してデータ処理したものです。
ただし、平均値については、小数点以下第2位を四捨五入し、小数点以下第1位まで示しています。

【後期日程】(合格者)

学部名	学科・類(系)・コース・専攻		総合点				大学入学共通テスト				個別学力検査等					
			配点	最高	平均	最低	配点	最高	平均	最低	配点	最高	平均	最低		
総合科学部	総合科学科		1,700	1,436	1,307.9	1,251	1,500	1,282	1,143.6	1,066	200	200	164.0	53		
文学部	人文学科		1,000	791	759.2	740	900	712	673.0	653	100	100	86.2	73		
教育学部	第一類 (学校教育系)	初等教育 教員養成コース	文科系	1,200	911	837.4	769	900	691	626.1	535	300	265	211.3	130	
			理科系	1,200		※		900		※		300		※		
		特別支援教育 教員養成コース	文科系	1,200		※		900		※		300		※		
			理科系	1,200		※		900		※		300		※		
	第二類 (科学文化教育系)	自然系コース		1,200		※		900		※		300		※		
		数理系コース		1,200		※		900		※		300		※		
		技術・情報系コース		1,200		※		700		※		500		※		
		社会系コース		1,200		※		900		※		300		※		
	第四類 (生涯活動教育系)	健康スポーツ系コース		1,400		※		700		※		700		※		
		人間生活系コース		1,200		※		900		※		300		※		
		音楽文化系コース		1,200		※		700		※		500		※		
		造形芸術系コース		1,200		※		700		※		500		※		
	第五類 (人間形成基礎系)	教育学系コース		1,200		※		900		※		300		※		
		心理学系コース		1,200		※		900		※		300		※		
法学部	法学科		昼間コース	800	669	614.0	588	500	476	431.9	381	300	227	182.1	145	
			夜間主コース	800		※		500		※		300		※		
経済学部	経済学科		昼間コース	文科系	2,600	2,152	2,034.7	1,960	2,200	1,912	1,763.2	1,677	400	318	271.3	208
				理科系	2,600		※		2,200		※		400		※	
			夜間主コース	2,300		※		1,900		※		400		※		
理学部	数学科		1,000	767	658.5	605	500	437	385.6	342	500	380	272.6	203		
	物理学科		1,200	1,095	990.5	927	600	559	471.0	420	600	598	519.4	435		
	化学科		1,000	843	825.7	815	600	463	445.1	427	400	400	380.6	360		
	地球惑星システム学科		800		※		600		※		200		※			
歯学部	歯学科		1,650	1,304	1,224.4	1,182	900	705	650.8	578	750	618	573.6	529		
	口腔健康科学科	口腔工学専攻	1,100		※		900		※		200		※			
工学部	第一類(機械・輸送・材料・エネルギー系)		700	596	565.9	540	600	504	474.8	447	100	96	91.1	80		
	第二類(電気電子・システム情報系)		1,400		※		1,300		※		100		※			
	第三類(応用化学・生物工学・化学工学系)		650		※		600		※		50		※			
	第四類(建設・環境系)		700		※		600		※		100		※			
生物生産学部	生物生産学科		900	694	625.9	534	900	694	625.9	534						
情報科学部	情報科学科		1,300	1,049	1,005.7	980	1,200	994	940.6	898	100	91	65.1	51		

(注1) 上記以外の学部学科・類(系)・コース・専攻等は、後期日程を実施していません。

(注2) ※は合格者が10名未満のため公表しないことを示しています。

(注3) 追試験受験者は含みません。

(注4) 追加合格者は含みません。

(注5) この表の数値は、小数点以下の部分を四捨五入してデータ処理したものです。
ただし、平均値については、小数点以下第2位を四捨五入し、小数点以下第1位まで示しています。