

令和 4 年 9 月 28 日

広島駅前に「広島大学 きてみんさいラボ」を 開設します

広島大学は、JR 広島駅の南口に完成したオフィスビル「広島 J P ビルディング」にサテライトスペース「広島大学 きてみんさいラボ」を開設し、10 月 16 日（日）に開所式を開催します。

きてみんさいラボは、広島大学の教育・研究成果及び情報発信の場として活用し、地域と本学を結ぶ大きな可能性を秘めた施設として、多くの方にご利用いただきたいと考えております。

具体的な活動内容（予定）：

○教育

- ・研究成果の発表
- ・公開講座（中・高校生向け、一般向け 等）
- ・セミナー（研究成果発表、企業向け、サイエンスカフェ 等）
- ・大学発ベンチャー創出を目指す研究者や学生によるピッチイベント等の会場

○広報

- ・大学案内、入試情報の提供
- ・各研究科等の広報資料の展示、出版会の出版物の展示
- ・産学連携商品、広大発ベンチャーの商品等の紹介
- ・広報グッズの販売

○健康相談

○コワーキングスペースとして開放（イベントのない時間帯）

座席数：28 席（平常時）

イベント等での使用 20 席～30 席

開業予定日：令和 4 年 10 月 16 日（日）

開館予定時間：午前 9 時～午後 8 時（年末年始を除き、年中無休予定）

開所式：令和 4 年 10 月 16 日（日）11 時～

【お問い合わせ先】

学術・社会連携部 一木

Tel：082-424-5860

E-MAIL:gakujutu-strategy@office.hiroshima-u.ac.jp

<参考：きてみんさいラボのイメージ図>

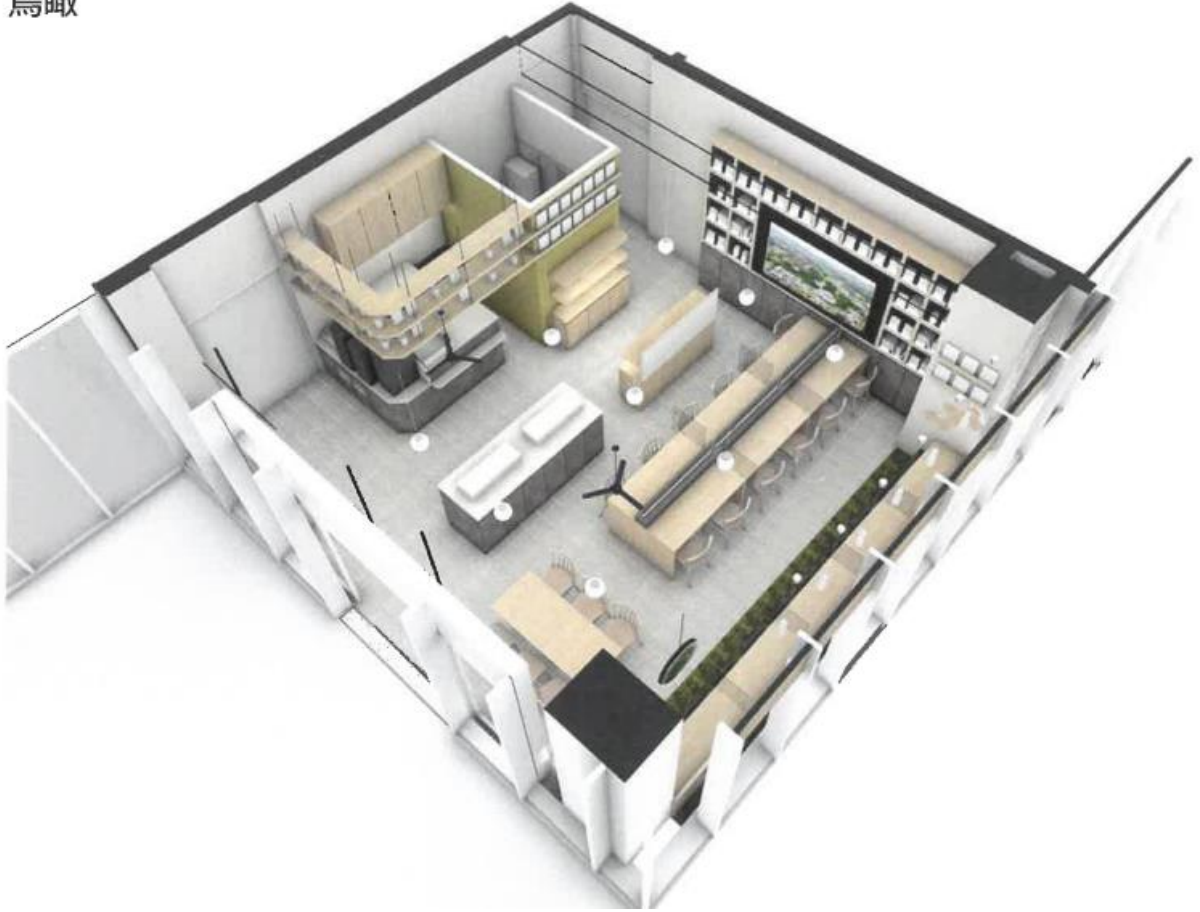
入口



駅側



鳥瞰



鳥瞰

