

第14回サイエンスカフェ 開催のお知らせ**「コケってどんな植物？その2」**

広島大学大学院理学研究科が主催する第14回サイエンスカフェを、下記のとおり実施します。今回は、広島大学病院のレストランにて、日本人に馴染み深いコケ植物について、わかりやすく解説いたします。

興味のある方々の多数の参加をお待ちしておりますので、どなたでもお気軽に”サイエンスカフェ”にお越しください。

【タイトル】 「コケってどんな植物？その2」
～コケにできないコケの話～

【日時】 平成23年7月30日（土）14：30～15：30
【場所】 広島大学病院 入院棟2階レストラン「みどり」
【話し手】 出口 博則（広島大学大学院理学研究科長・教授）
【聞き手】 寺本紫織
【対象】 年齢制限はありません
【参加申込等】 定員90名程度。申込不要。無料。
（先着50名の方にはコーヒーを無料サービス）

【内容】
・コケでない“こけ”のお話
・コケのかたち、種類、分布と生態
・わたしたちの生活とコケ
ほか

【ホームページ】 <http://home.hiroshima-u.ac.jp/scicafe/>

【お問い合わせ先】

理学研究科附属理学融合教育研究センター事務局 畑
TEL/FAX：082-424-4384

理学研究科運営支援グループ 村上
TEL：082-424-7314 FAX：082-424-0709



コーヒーを飲みながら聞く科学の話は楽しい サイエンスカフェへようこそ!

サイエンスカフェ

広島大学 大学院理学研究科

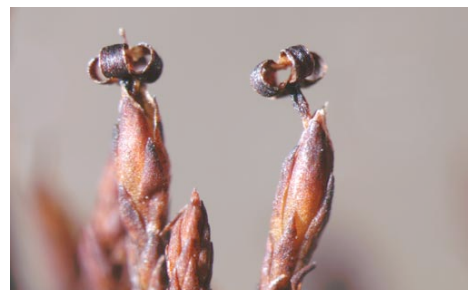
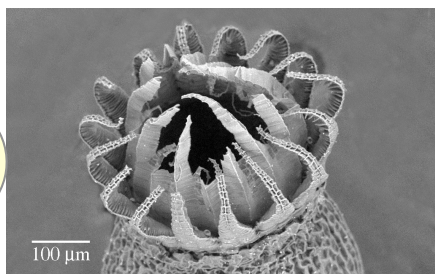
第14回企画

(第2回サイエンスカフェin広大病院)

コケってどんな植物? その2

～コケにできないコケの話～

たかがコケ、されどコケ。
コケは奥が深いのです。
どうぞお気軽に
サイエンスカフェに
お越し下さい



話し手: 出口博則 教授(広島大学理学研究科長)

専門: 植物生物学

聞き手: 寺本紫織

【日時】平成23年7月30日(土) 14:30~15:30

受付開始 14:15

【場所】広島大学病院 入院棟2階レストラン「みどり」

【対象】年齢制限はありません。

【参加申込等】今回は事前登録はありません。

先着50名の方にはコーヒーを無料サービスします。

病院内の同じフロアに売店もありますので、
飲み物&お菓子をご持参でお気軽にご参加ください。

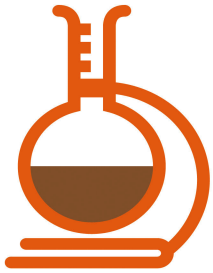
【問合せ先】理学融合教育研究センター事務局

TEL/FAX: 082-424-4384

scicafe@hiroshima-u.ac.jp

【ホームページ】<http://home.hiroshima-u.ac.jp/scicafe/>





サイエンス
カフェ

広島大学 理学研究科

コーヒーや紅茶を飲みながら、アットホームな雰囲気
で楽しく「科学」について語り合いませんか？

授業や講演会などとは違う「科学を題材にコミュニケーションする空間」を演
出したいと、広島大学理学研究科の有志が集まり、「サイエンスカフェ」
活動を始めました。参加資格はたった一つ。

“身近な科学に触れてみたい方！”

これだけです。好奇心旺盛な皆様のご参加をお待ちしています。

どんな感じのイベントなの…？

話し手の先生も聴衆の皆さんも、お互いにコーヒーを飲ん
だりお菓子をつまんだりしながら、くつろいだ雰囲気です。
進めしていきます。

進行役の“ファシリテーター”(聞き手)がときには小道具な
どを使って、話の内容をより分かりやすく皆さんに伝える手
助けをしてくれます。



「理が苦」から「理楽」へ

科学はとってもドキドキ・ワクワクするもの。だから、話の途中で
質問するのも大歓迎。でも、質問をしたくても手が挙げづらいこと
もありますよね？ そんな心配は、サイエンスカフェならば無用で
す！ 質問カードに聞きたいことを書き込めば、聞き手の方が皆
さんの代わりに話し手に質問してくれます。

これまで理科や科学が苦手だった人も、一緒に楽しみませんか？



さて、今回のサイエンスカフェは…

「苔庭」と呼ばれる日本庭園をはじめ、日本人にはなじみ深い「コケ」。どこにでも見られるこの「コケ」、実は太古の水中から初めて陸に上がったたくましい植物なんです。コケの話は奥が深いのです！

当日は、実際に顕微鏡でコケの観察もしていただきます。コケの不思議な世界を味わってください。

