

平成 22 年度 学生のおもしろ企画 実施報告書



広島大学大学院工学研究科 建築設計学・建築計画・建築意匠学研究室

広島大学茶室研究会 代表：百々路 三視郎

■概要

「二畳の茶室 2010」は、今日体験する機会の少なくなった茶室や茶会を特に子供を中心に体験して頂く事を目標に掲げ、一昨年から始まった企画である。この「二畳の茶室 2010」が将来的に広島大学大学祭の顔の 1 つとなる事を目標に、今年はこれまでとは違った茶室の制作を計画した。また、今年も去年と同様に茶道研究会の方々に協力を依頼し、お茶会を盛り上げていこうと企画しました

所在地	広島大学東広島キャンパス 工学部 A1 棟西側空地
用途	茶室
設計	広島大学茶室研究会
施工	広島大学茶室研究会
規模	建築面積 4.84 m ²
構造	主要構造 木造
仕上げ	簾
行程	設計期間 2010 年 6 月 22 日～2009 年 10 月 20 日 施工期間 2010 年 10 月 21 日～2009 年 11 月 5 日

開催期間 2010 年 11 月 6 日～7 日 (平成 22 年度広島大学大学祭期間中)
10:00～17:00

来場者数 92 人計 内 56 人 (11 月 6 日) 36 人 (11 月 7 日)

会計 収入 250,000 円 (A)
支出 223,940 円 (B)
収支合計 (A-B) 26,060 円

※詳細については会計報告書参照

■差額残高(A-B)に関して

今年度の収支合計に関しては、来年度の予算に含めるように考えている。来年度はこの差額残高を考慮し、補助金の申請をしたいと思う。今年の差額残高は工学研究科社会環境システム専攻、建築設計学研究室修士 1 年の島津 亮介に引継ぎを行っている。

企画概要

■ 本企画の趣旨

私たち建築グループでは、様々な用途、規模の空間についての設計・研究を行っています。その中で二畳の茶室は建築における最小限空間であり、現代ではほとんど体験することのできない日本特有の伝統的な空間であるとともに、茶道もまた日本の伝統文化である。

このように現代の生活によって失われつつある日本の伝統的空間を制作し、そこで茶会を開くことで、老若男女、幅広い層の来場者に空間と文化を感じていただくことを目的とする。特に子供たちにとって、ほとんど茶室・茶道というものを体験したことがないと思われるので、大変有意義な企画となると考えて、企画した。

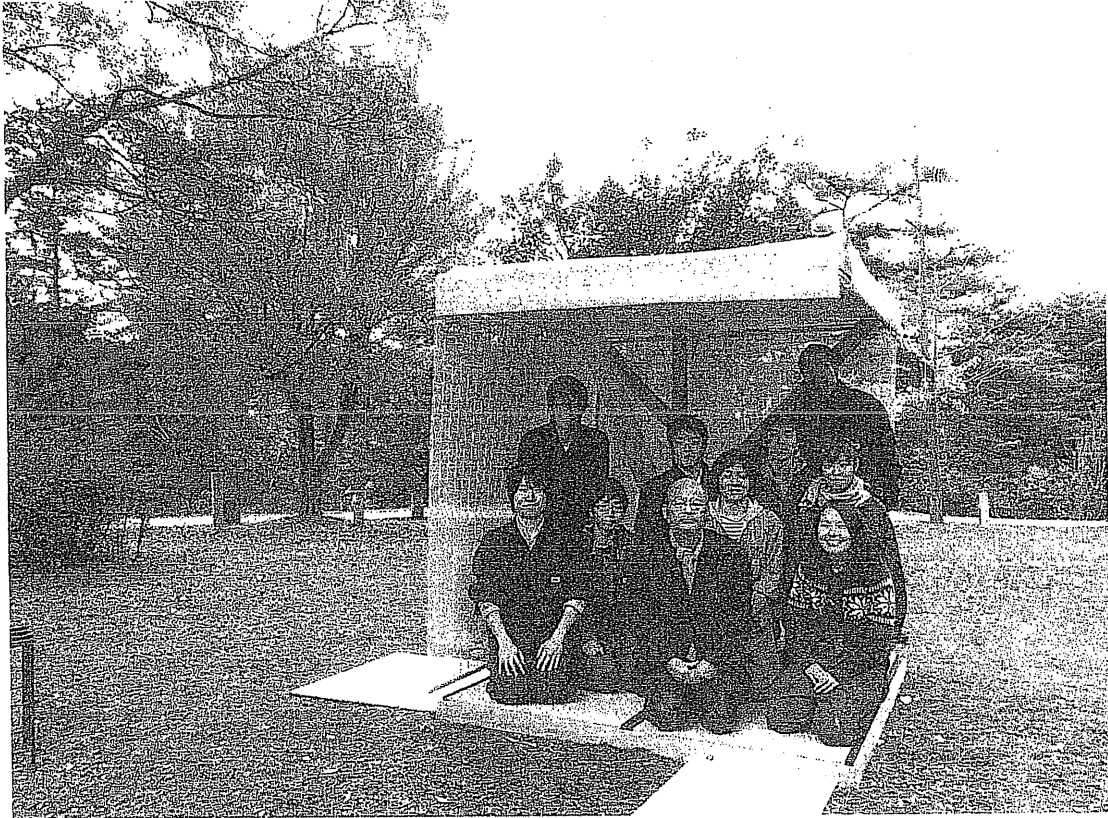
本企画の目的は以下の2つである。

1. 二畳の茶室の空間の制作を通して、日本の伝統的空間のスケールを学ぶ。
2. 茶会を開く事で、日本伝統の文化に触れることが出来る。

■ 組織

広島大学茶室研究会

研究科		氏名	研究室名	担当
社会環境システム		百々路 三視郎	建築設計学	代表・監査
社会環境システム		白川 瑞帆	建築設計学	構造
社会環境システム		夏 天	建築設計学	施工
社会環境システム		千原 宏一	建築設計学	施工
社会環境システム		長島 薫	建築設計学	広報
社会環境システム		保科 渉	建築設計学	会計
社会環境システム		安部 晋太郎	建築設計学	設計
社会環境システム		佐藤 隆彦	建築意匠学	設計
社会環境システム		大高 美乃里	建築意匠学	発注
社会環境システム		桧山 渉	建築計画学	設備



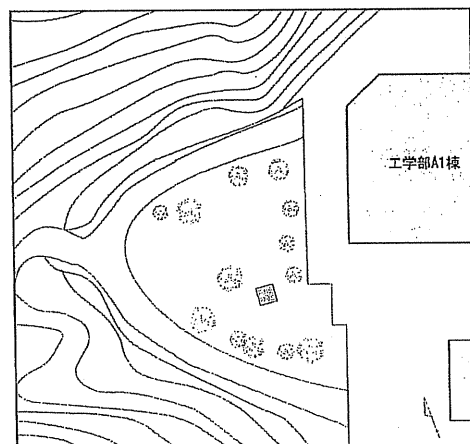
■敷地

工学部 A1 棟西側空地（ぶどう池周辺）

選定理由

- ・ 大学祭においてスタンプポイントの近くで人通りが多い
- ・ 芝生と木々に囲まれた自然の感じられる適度な広さ

以上のように、茶室空間の演出が可能であり、かつ大学祭での認知性が高いことから、この敷地を選定した。

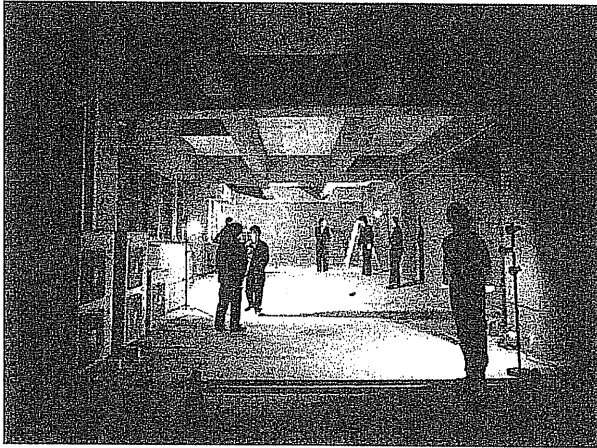


■ 制作場所

工学部 A1 棟地下部分

・選定理由

設営場所に近く、制作における十分な広さ、工作音や木屑の処理の利便性からこの場所を使用した。



活動概要

■ 検討

設計期間 2010年6月22日～2010年10月20日

「SD レビュー2010 第29回建築・環境・インテリアのドローイングと模型の入選展」(鹿島出版主催)に出展した。(提出書類は別資料1を参照)

SD レビュー2010. 概要

提出物 設計意図を説明する為に必要と思われる図面等(A3用紙4枚以内)

応募期間 2010年6月21日(月)～25日(金)

審査員 伊東豊雄 新谷真人 栗生明 小泉雅生

■実施設計・検討・施工期間 2010年10月21日～11月5日

その後も茶室空間の追求のために設計変更など行い、木造の骨組み模型、実寸の大きさでの接合部の検討や、基礎の補強実験も行った。



実寸の大きさでのデザイン検討

接合部の施工検討やデザインを実寸の大きさを検討した。



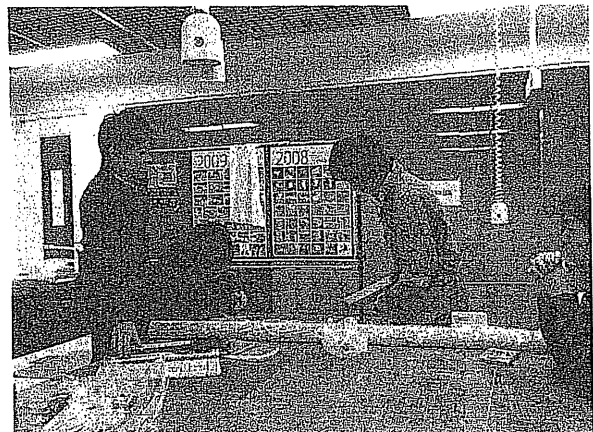
大工さんとの打ち合わせ・検討

接合部の検討などは、大工さんとの打ち合わせを繰り返し、進めた。



骨組み組立て作業

柱は 90mm×90mm の米松材、屋根に関してはダンボール材を使用した。接合部は込み栓止めとボルト止めで接合した。



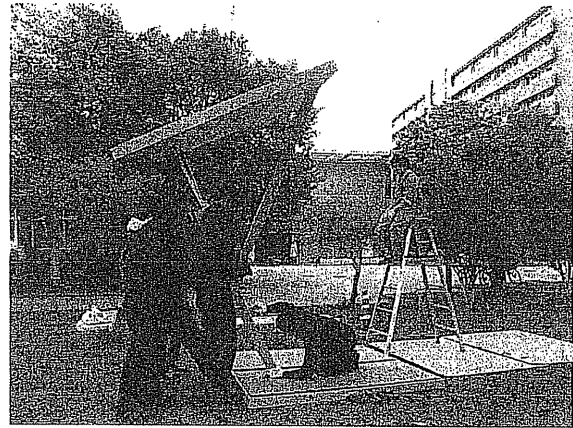
簾の加工・検討

簾の加工に関しては吊り方、開口部のあけかたを検討し、進めた。1820×1820 (mm) の簾を 4 枚使用した。



基礎の掘削

基礎穴は大きさ 500×500 (mm)、深さ 500 (mm) まで掘削をした。基礎にはフェンスブロック 200×200×450 (mm) と角桝 250×250×400 (mm) を使用した。



柱打ち・組み立て

柱と屋根を組み立てたものを現地で施工した。畳に柱が刺さる構成になっているので、非常に施工が困難と考え、作業工程を充分検討した後に、施工を進めた。



簾をつるす

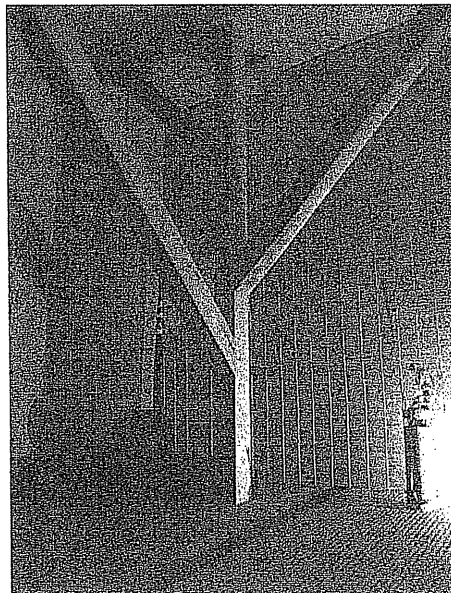
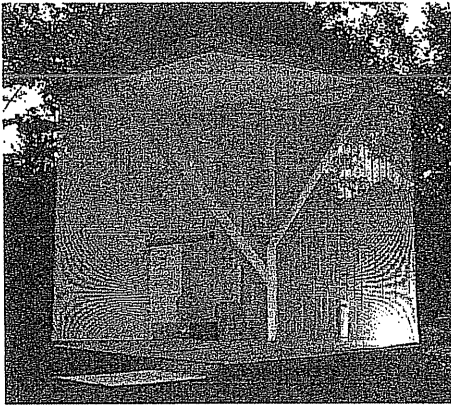
最後に簾を吊る作業を行った。簾の長さが湿度や気温によって、変形するので基礎部分を削ることで調整を行った。



解体・撤去

11月9日に解体・撤収作業を行った。基礎も埋めなおし、使い終わった構造材は来年度に再利用できるように保存作業を行った。

■ 展示風景

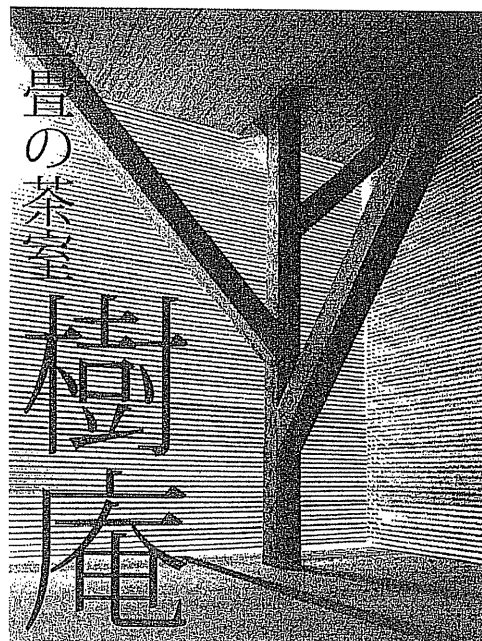


■ PR 活動

本企画をより多くの人に知ってもらうために、私達の茶室のイメージとお茶会を印象づける事の出来るように、デザインコンセプトを統一し、ポスターなどを制作した。

以下に PR 活動の内容を記載した。

- 学内への掲示 (A2 サイズポスター)
- 飲食店などの学外掲示
(A2・A3 サイズポスター、ポストカード)
- ポストカード
- 小学校へのチラシ配布
配布対象校 西条小学校・三ッ城小学校

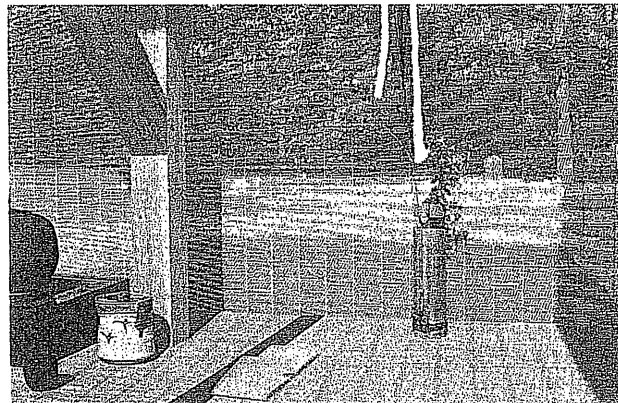
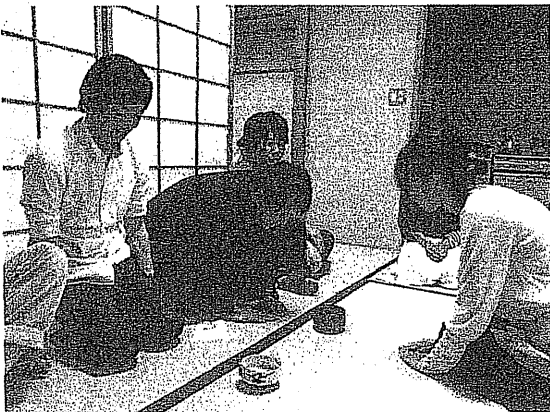


■ 茶道研究会

このプロジェクトは私達だけでつくるものでなく、大学内の多くの方に協力頂いてつくっていくものでありたいと考える。そのため、建築空間から観た「お茶の空間」だけでなく、茶道が作り出す「お茶の世界」も考えていこうと、広島大学茶道研究会の方々に協力を頂き、私達に作法や茶道具の配置などをご教授頂いた。

今年からお茶碗と花入れは自分たちで作成しました。外部から物を借りるだけでなく、実際ものをつくる、使うことにより茶道というものを深く追求しようとした。

茶道関係者も多く来観していただき、茶道での考え方や空間性などもお話していただける機会もあった。



お茶の点て方の指導

■ 大学祭（11月6日、7日）

【内容】

7日は少し天候が悪かったですが、計画通りにお茶会を行うことが出来ました。

人通りの多い敷地に建てたこともあり、足を止め、簾の空間や木のような柱の作り出す不思議な空間など多くの方に興味をもって頂くことが出来たと思います。

また来場者数には含まれていませんが、時間が無いということから内部だけを見られたお客様も多かったです。

また、後日メールで頂いたお礼状を始め、その他にも多くの方から良い評価を頂きました
作成した花入れ

【今後の課題】

今回から茶道の作法をすべて行い、お茶を提供するように計画しました。しかし、一度の作法に時間がかかり、運営面で問題があったと思います。そのような点で、来年度は運営の面で改善していく必要があると思います。

【謝辞】

まず、茶室に足を運び、お茶を楽しんで頂いた来場者の皆様には深く感謝いたします。
また、後見教官として本企画に寛大に協力していただいた岡河貢准教授をはじめ、茶碗制作で指導をいただいた、ねるこ工房の高橋晶子様、精度の高い木材を提供していただき、設計・施工の相談にのっていただいた西条木材の皆様、道具を貸していただき、ご指導していただいた茶道研究会の皆さん、その他、当日お手伝いしていただいた方々に心から感謝いたします。

最後に、本企画は広島大学大学祭学部等企画及び学生のおもしろ企画の助成により実施することができました。記して謝辞を表します。

平成22年11月23日
広島大学茶室研究会 一同

二畳の茶室 2010 会計 内訳

おもしろ企画 助成金

項目	品名	単価	数量	金額	小計
工具	別打追いいれのみ 9mm	980	1	980	11,992
	別打追いいれのみ 18m	1,080	1	1,080	
	アゼ挽鋸	1,680	1	1,680	
	洋二郎 両刃鋸 210ミリ	1,450	3	4,350	
	ワカジン ミニカンナ	1,280	1	1,280	
	TM キズチ	398	1	398	
	オルファ特専黒刃	195	1	195	
	コーキング ヘラ	168	1	168	
	チャカチャカ透明 ライター	95	1	95	
	金鳥香 10巻	295	2	590	
	G+Sフェイスマスク 50枚	680	1	680	
	婦人スベリ止軍手	298	1	298	
	安全スベリ止軍手	198	1	198	
	検討用資材	丸棒 15φ×910m	150	1	
丸棒 18φ×911m		200	1	200	
バルサセルフ 600mm1×80		140	5	700	
スチレンボード5mm		651	1	651	
ツキ板シート		1,050	1	1,050	
送料		630	1	630	
代引手数料		300	1	300	
瞬間接着材		433	1	433	
ドウハリガネ ミニ		160	1	160	
ホビーワイヤーブロンズ		248	1	248	
テープ類	メンディングテープ	350	3	1,050	2,012
	メンディングテープ詰め替え用	225	2	450	
	つや消しカラー布テープ	512	1	512	
お茶用水代	森の水だより	400	3	1,200	1,200
木材	米松 90×90×3000	1,458	1	1,458	52,129
	米松 90×90×2200	1,458	1	1,458	
	米松 90×90×1800	972	1	972	
	米松 90×90×1100	680	1	680	
	米松 90×90×650	292	1	292	
	シナベニア 20×90×1840	453	4	1,812	
	シナベニア 20×88×1860	453	4	1,812	
	粗材 30×70×1800	443	2	886	
	粗材 45×45×1820	462	5	2,310	
	シナベニア 3×900×1800	960	2	1,920	
	ラワン合板 9×910×1820	1,340	2	2,680	
	シナベニア 9×900×900	2,880	1	2,880	
	検仕上げ材 910mm長15×9	655	1	655	
	消費税	2,314	1	2,314	
大工 加工代	30,000	1	30,000		
畳代	畳 1820×910	8,000	2	16,000	16,000
鋼材	鉄 よーと 13m	80	1	80	10,069
	鉄 よーと 16m	80	1	80	
	鉄 よーと 20m	80	1	80	
	鉄 よーおれ 16m	80	1	80	
	鉄 よーおれ 20m	80	1	80	
	ステンレスビスドメタ	158	8	1,264	
	カナオレ	148	5	740	
	角材 250×250×400	1,911	1	1,911	
	特厚金折 60	70	13	910	
	ステン 釘 19MM	120	1	120	
	真中 釘 19MM	150	1	150	
	T字 120	140	2	280	
	両面スミガネ ZU 150	483	2	966	
	ステンさらタッピング 5×20	160	2	320	
	丸盆木目塗すべり止 30cm	998	1	998	
	特厚金折ZU袋10枚60	700	2	1,400	
木工用ドリル ミドル4ミリ	610	1	610		
文具・雑費	綿紐 6号 200g	695	1	695	13,271
	接着材	109	1	109	
	A4 印刷用紙	428	7	2,996	
	クリアファイル	300	14	4,200	
	DVD	88	10	880	
	コスピカダスター3P	248	1	248	
	国産ヴェル洗桶丸型30 NW	499	2	998	
	ポット洗浄中 90G	295	1	295	
	雑巾 5枚	300	1	300	
	アルバム	126	6	756	
	ネビネビTS160W ちよび	178	1	178	
	コク 印画紙 L判 250枚	1,380	1	1,380	
	ゴム付き鉛筆 12P	128	1	128	
	綴り紐	108	1	108	
ダンボール材	ダンボールW 1800×1800×10	5,250	1	5,250	5,250

項目	品名	単価	数量	金額	小計
運送代	ガソリン代	5,000	1	5,000	15,680
	ガソリン代	3,000	1	3,000	
	ガソリン代	680	1	680	
	ガソリン代	4,000	1	4,000	
	ガソリン代	3,000	1	3,000	
参考資料代	新建築 2010 12月号	3,024	1	3,024	3,024
茶道具	抹茶茶碗 ×2	2,500	9	22,500	38,924
	抹茶(薄茶) 古都の白 40g 缶	5,460	2	10,920	
	和三盆	5,000	1	5,000	
	女性用 袱紗	504	1	504	
広報・ポスター	エプソン インク フォトブラック	1,100	3	3,300	13,340
	エプソン インク レッド	550	1	550	
	エプソン インク マットブラック	1,345	2	2,690	
	エプソン インク セット	6,800	1	6,800	
	小計			187,413	187,413

収支	収入	200,000
	支出	187,413
残額		12,587

工学部 助成金

簾代	竹ヒゴ 簾 1820×1820	10,000	4	40,000	40,525
	振込み手数料	525	1	525	
文具	筆ペン 軟筆かぶら 33号	178	3	534	534
主要鋼材	木工用ドリル ミドル13.0	765	1	765	7,589
	Zマーク 角座金	12	8	96	
	Zマーク 六角ボルトM12	32	4	128	
	ステン特厚金折 2×20	320	8	2,560	
	アルミアングル F-87	298	10	2,980	
	UK皿タンピング KP4×16	450	1	450	
	ユニクロ皿木ねじ KP 3	330	1	330	
巾広金折 ZU 3.2×	70	4	280		
基礎部材	フェンス ブロック 200×200×	997	1	997	997
	小計	13,977	46	49,645	49,645

収支	申請額	50,000
	支出	49,645

総計

収入	おもしろ企画 助成金	200,000	249,645
	工学部 助成金	49,645	
支出			237,058
残額			12,587