

令和4年度 学童保育

広島大学春季子どもクラブ 利用者募集

締切
3/5

<開設日>

東広島地区：令和5年3月27日（月）～令和5年4月7日（金）

広島地区：令和5年3月27日（月）～令和5年4月6日（木）

<開設時間>8：00～19：00

<開設場所>東広島キャンパス内，霞キャンパス内

【利用対象者】 広島大学に勤務する教職員（契約職員・非常勤職員含む）
※勤務場所に限らず，通いやすい地区を利用することができます。

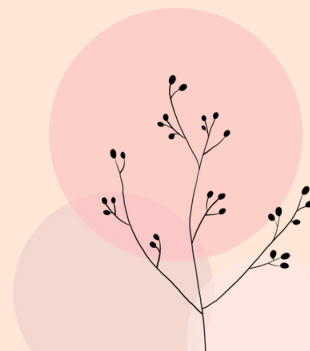
【対象児童】 昼間に保護者が就業もしくは介護等により家庭にいないことが
常態となる小学1年生～6年生
※6年生（新中学1年生）は3月31日まで，
新1年生（旧未就学児）は4月1日から利用可能

【定員】 東広島地区 20名程度
（一日あたり）広島地区 30名程度

【利用料金】 児童1人当たり 1日1,500円（おやつ代含む）

【申込方法】 「入会申込書」を申込webフォームから提出
※「入会申込書」は男女共同参画推進室のホームページから
ダウンロードしてください。 **申込期限 3月5日（日）**

【備考】 ホームページ掲載の募集要項を確認の上，お申し込みをお願いします。



【お申込・お問い合わせ先】

男女共同参画推進室(担当：鴨宮・田中)

TEL：082-424-4413・4355（内線 東広島4413・4355）

E-mail：syokuin-sen@office.hiroshima-u.ac.jp

詳細・申し込みはこちら

