

平成27年4月27日

広島大学病院ファミリーハウス竣工記念式典のご案内
～ 4/27(月) 会見終了後、10時開式 ～

【大学病院機能】

広島大学病院ファミリーハウス竣工記念式典を下記のとおり開催致しますのでご案内申し上げます。

式典は、本会見終了後の10時から行います。皆さま是非、引き続きご参加下さいますようお願いいたします。

記

【日時】 4月27日(月) 10時～10時50分

【場所】 霞キャンパス：P1立体駐車場横及びファミリーハウス

【スケジュール】

- | | |
|---------------|-----------------------|
| 10時～ | ファミリーハウス竣工式(P1立体駐車場横) |
| 10時10分～ | ファミリーハウスへ移動 |
| 10時15分～ | テープカット |
| 10時25分～10時50分 | 施設見学 |

参 考

広島大学病院ファミリーハウスは、主に小児がん患者の家族の経済的・精神的負担を軽減するための宿泊施設です。広島大学病院は、平成25年から地域で小児がん診療の中心的役割を担う「小児がん拠点病院」として全国15施設のうち中国四国地方で唯一、指定されており、小児がん患者と家族が安心して適切な医療や支援を受けられる環境の整備などを目的として建設致しました。

■ 利用料金

- 1名につき1泊あたり：1,500円
- 日帰り利用1名あたり：500円（小学生以下の児童はいずれも無料）

■ 建物概要

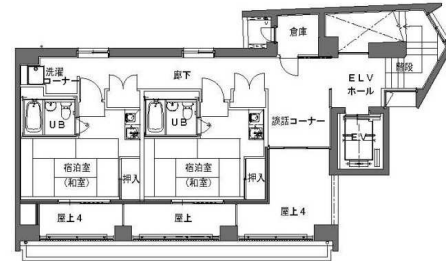
- 敷地面積約210㎡、鉄筋コンクリート造5階建て、延べ床面積約508㎡、戸数12戸（多目的ルームを含む）
- 1階の西側は、子どもが遊ぶスペースや家族間の交流も行う事のできる、多目的ルームを配置
- 1階中央には、車いす利用者が使用できる浴室及び便所を配置
- 2～4階は各階に洋室3室を、5階は和室2室を配置
- 2～5階の各室に浴室、便所及びミニキッチンを、各階に洗濯コーナーを配置

【お問い合わせ先】

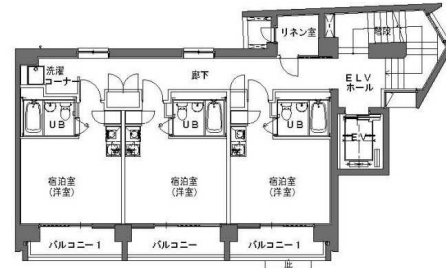
病院運営支援部総務グループ 新本（しんもと）
TEL:082-257-5004
MAIL: byo-soumu-gl@office.hiroshima-u.ac.jp



霞団地配置図



5階平面図



2～4階平面図



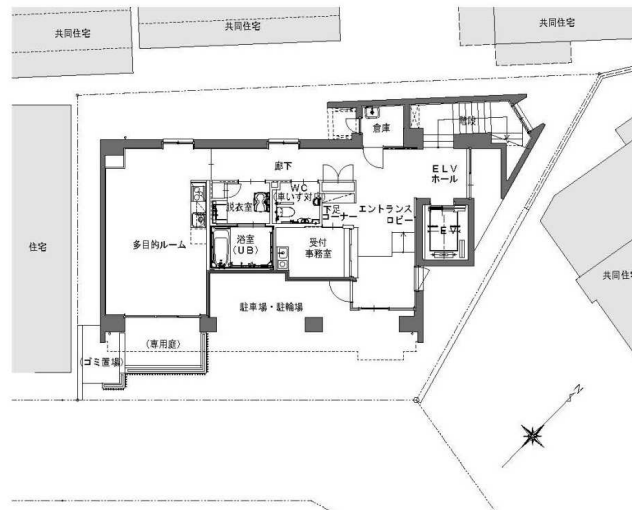
5階宿泊室(和室)



4階宿泊室(洋室)



外観



配置図・1階平面図

※外観及び室内のパースは完成イメージです。色合いなど実際とは異なる場合があります。