

令和5年度

入学者選抜結果情報



広島大学

目 次

1. 令和5年度広島大学入学者選抜実施状況	1
2. 競争率（受験者数／合格者数）推移	9
3. 出身高等学校等所在都道府県別志願者，合格者状況	10
4. 出身高等学校等所在（広島県内，県外）別志願者，合格者状況	13
5. 高等学校等卒業年度別受験者，合格者状況	15
6. 高等学校等卒業年度別割合	17
7. 現役受験者，合格者推移	17
8. 年齢別受験者，合格者状況	18
9. 高等学校等課程別受験者，合格者状況	19
10. 選択科目別受験者，合格者状況	20
11. 合格者の学部，学科等別最高・平均・最低得点 （総合点，大学入学共通テスト，個別学力検査等）	23

1. 令和5年度 広島大学入学者選抜実施状況

学部等	入学定員	選抜区分	募集人員	志願者数	受験者数	合格者数	入学辞退者数	入学者数	備考	
総合科学部	160	前期日程	110	220	207	120	3	117	(マ)1	
		後期日程	18	166	44	26	5	21		
		総合(I)	12	63	29	12	0	12		
		総合(IGS)	20	62	36	20	5	15		
		総合(フ)	若干名	5	5	1	0	1		
		外留(7月)	若干名	6	6	2	1	1		
		外留(2月)	若干名	4	4	3	1	2		
		外留(3月)	若干名	2	1	0	0	0		
合計	160	528	332	184	15	169				
文学部	130	前期日程	90	165	161	106	4	102		
		後期日程	20	143	49	25	4	21		
		総合(II)	20	29	14	13	0	13		
		総合(IB)	若干名	1	1	1	1	0		
		総合(フ)	若干名	4	4	0	0	0		
		外留(2月)	若干名	3	3	0	0	0		
		外留(3月)	若干名	11	6	1	0	1		
		合計	130	356	238	146	9	137		
教育学部	425	前期日程	319	633	603	348	8	340	(追加合格者2名を含む)	
		後期日程	31	275	109	38	3	35		
		総合(I)	35	91	72	35	0	35		
		総合(II)	35	82	75	24	0	24		
		総合(IB)	若干名	1	1	1	1	0		
		推薦(共)	5	20	7	6	0	6		
		外留(2月)	若干名	0	0	0	0	0		
		外留(3月)	若干名	3	2	2	0	2		
合計	425	1,105	869	454	12	442				
法学部	昼間コース	140	前期日程	110	227	212	120	5	115	(国)1
			後期日程	25	284	76	29	9	20	
			総合(II)	5	29	5	5	0	5	
			総合(IB)	若干名	1	1	1	0	1	
			外留(2月)	若干名	2	1	1	0	1	
			外留(3月)	若干名	5	1	1	0	1	
			合計	140	548	296	157	14	143	
	夜間主コース	30	前期日程	10	64	62	25	2	23	
			後期日程	5	84	34	7	2	5	
			総合(IB)	若干名	0	0	0	0	0	
			総合(社)	15	3	3	1	0	1	
			総合(フ)	若干名	1	1	1	0	1	
			合計	30	152	100	34	4	30	
			合計	170	700	396	191	18	173	
経済学部	昼間コース	150	前期日程	110	278	266	124	4	120	(国)1
			後期日程	25	232	58	28	4	24	
			総合(IB)	若干名	1	1	0	0	0	
			推薦(共)	15	25	25	15	0	15	
			外留(2月)	若干名	0	0	0	0	0	
			外留(3月)	若干名	3	2	1	1	0	
	合計	150	539	352	168	9	159			
	夜間主コース	45	前期日程	20	63	56	30	10	20	
後期日程			5	67	23	15	4	11		
合計	45	147	96	59	14	45				
理学部	230	前期日程	145	339	324	177	7	170	(国)1 (追加合格者1名を含む)	
		後期日程	48	320	135	52	10	42		
		総合(I)	32	47	45	22	0	22		
		総合(II)	5	6	4	2	0	2		
		総合(IB)	若干名	0	0	0	0	0		
		外留(2月)	若干名	1	1	0	0	0		
		外留(3月)	若干名	13	4	0	0	0		
		合計	230	726	513	253	17	236		

学 部 等	入学定員	選抜区分	募集人員	志願者数	受験者数	合格者数	入学辞退者数	入学者数	備考
医 学 部	238	前期日程	195	647	596	210	3	207	
		総合(Ⅱ)	20	38	38	14	0	14	
		総合(ⅠB)	5	12	12	4	2	2	
		推薦(ふ)	18	57	57	18	0	18	
		外留(2月)	若干名	2	2	0	0	0	
		合 計	238	756	705	246	5	241	
歯 学 部	93	前期日程	60	165	141	67	3	64	
		後期日程	20	302	144	24	4	20	
		総合(Ⅱ)	13	24	24	9	0	9	
		総合(ⅠB)	若干名	2	1	0	0	0	
		外留(2月)	若干名	0	0	0	0	0	
		合 計	93	493	310	100	7	93	(追加合格者4名を含む)
薬 学 部	60	前期日程	50	167	153	57	1	56	
		総合(Ⅱ)	5	35	26	5	0	5	
		総合(ⅠB)	若干名	0	0	0	0	0	
		推薦(共)	5	10	10	3	0	3	
		外留(2月)	若干名	2	0	0	0	0	
		合 計	60	214	189	65	1	64	
工 学 部	445	前期日程	389	890	858	421	7	414	
		後期日程	32	306	85	39	11	28	
		総合(Ⅱ)	24	32	25	14	0	14	
		総合(ⅠB)	若干名	1	1	0	0	0	
		外留(2月)	若干名	0	0	0	0	0	
		外留(3月)	若干名	5	0	0	0	0	
		合 計	445	1,234	969	474	18	456	(国)1
生 物 生 産 学 部	90	前期日程	65	155	150	70	0	70	
		後期日程	10	178	58	13	4	9	
		総合(Ⅱ)	13	31	28	12	0	12	
		総合(ⅠB)	若干名	0	0	0	0	0	
		総合(フ)	若干名	1	1	1	0	1	
		推薦(共)	2	2	2	2	0	2	
		外留(2月)	若干名	0	0	0	0	0	
		外留(3月)	若干名	0	0	0	0	0	
合 計	90	367	239	98	4	94			
情 報 科 学 部	150	前期日程	90	186	178	103	1	102	
		後期日程	10	53	18	11	2	9	
		総合(Ⅱ)	5	6	5	2	0	2	
		総合(ⅠB)	若干名	0	0	0	0	0	
		推薦(地)	45	70	70	45	0	45	
		外留(2月)	若干名	1	0	0	0	0	
		外留(3月)	若干名	1	0	0	0	0	
		合 計	150	317	271	161	3	158	
合 計	2,386	前期日程	1,763	4,199	3,967	1,978	58	1,920	
		後期日程	249	2,410	833	307	62	245	
		総合(Ⅰ)	79	201	146	69	0	69	
		総合(Ⅱ)	145	312	244	100	0	100	
		総合(ⅠB)	5	19	18	7	4	3	
		総合(社)	25	11	11	8	0	8	
		総合(IGS)	20	62	36	20	5	15	
		総合(フ)	若干名	12	12	4	0	4	
		推薦(共)	37	65	52	32	0	32	
		推薦(ふ)	18	57	57	18	0	18	
		推薦(地)	45	70	70	45	0	45	
		外留(7月)	若干名	6	6	2	1	1	
		外留(2月)	若干名	15	11	4	1	3	
		外留(3月)	若干名	43	16	5	1	4	
		合 計	2,386	7,482	5,479	2,599	132	2,467	(国)3, (マ)1 (追加合格者7名を含む)

(注) 1 合格者数には、追加合格者を含みます。

2 広島大学光り輝き入試 学校推薦型選抜、外国人留学生選抜 A日程7月実施及びB日程2月実施は最終選考の受験者を示しています。

3 追試験の志願者、受験者、合格者、入学辞退者及び入学者は該当の選抜区分に含まれます。

4 (国)は国費留学生を、(マ)はマレーシア政府派遣留学生をそれぞれ外数で示しています。

5 選抜区分の表記は以下のとおりです。

前期日程：一般選抜(前期日程)、後期日程：一般選抜(後期日程)、

総合(Ⅰ)：広島大学光り輝き入試 総合型選抜Ⅰ型、総合(Ⅱ)：広島大学光り輝き入試 総合型選抜Ⅱ型、

総合(ⅠB)：広島大学光り輝き入試 総合型選抜 国際バカロレア型、総合(社)：広島大学光り輝き入試 総合型選抜社会人型、

総合(IGS)：広島大学光り輝き入試 総合型選抜IGS国外選抜型/IGS国内選抜型、総合(フ)：広島大学光り輝き入試 総合型選抜フェニックス型、

推薦(共)：広島大学光り輝き入試 学校推薦型選抜、

推薦(ふ)：広島大学光り輝き入試 学校推薦型選抜 医学部医学科(ふるさと枠)、

推薦(地)：広島大学光り輝き入試 学校推薦型選抜 情報科学部情報科学科(地方創生枠)、

外留(7月)：外国人留学生選抜A日程7月実施、外留(2月)：外国人留学生選抜B日程2月実施、外留(3月)：外国人留学生選抜C日程3月実施

【前期日程】

学 部	学科・類(系)・コース・専攻		募集人員	志 願 者 数	受 験 者 数	合 格 者 数	入 学 者 数	
総 合 学 部	総合科学科	文科系	90	100	95	48	47	
		理科系		78	76	48	47	
		小 計		178	171	96	94	
	国際共創学科	文科系	20	23	19	12	12	
		理科系		19	17	12	11	
		小 計		42	36	24	23	
計			110	220	207	120	117	
文 学 部	人文学科		90	165	161	106	102	
教 育 学 部	第一類 (学校教育系)	初等教育教員 養成コース	文科系	100	133	129	79	77
			理科系		35	31	27	26
			小 計		168	160	106	103
		特別支援教育 教員養成コース	文科系	22	44	42	24	23
			理科系		5	5	2	1
	小 計			122	217	207	132	127
	第二類 (科学文化教育系)	自然系コース	17	40	35	19	19	
		数理系コース	14	32	32	16	16	
		技術・情報系コース	10	29	28	10	10	
		社会系コース	13	26	24	15	15	
		小 計			54	127	119	60
	第三類 (言語文化教育系)	国語文化系コース	17	47	45	19	19	
		英語文化系コース	15	23	23	15	14	
		日本語教育系コース	23	39	39	24	24	
		小 計			55	109	107	58
	第四類 (生涯活動教育系)	健康スポーツコース	16	30	29	18	17	
		人間生活系コース	15	22	19	15	15	
		音楽文化系コース	16	31	29	19	19	
		造形芸術系コース	5	10	10	5	5	
		小 計			52	93	87	57
	第五類 (人間形成基礎系)	教育学系コース	20	48	46	20	19	
		心理学系コース	16	39	37	21	21	
		小 計			36	87	83	41
計			319	633	603	348	340	
法 学 部	法学科	昼間コース	110	227	212	120	115	
		夜間主コース	10	64	62	25	23	
	計			120	291	274	145	138
経 済 学 部	経済学科	昼間コース	110	278	266	124	120	
		夜間主コース	20	63	56	30	20	
	計			130	341	322	154	140
理 学 部	数学科	26	53	51	28	28		
	物理学科	36	71	70	46	44		
	化学科	39	67	66	49	49		
	生物科学科	29	103	95	36	32		
	地球惑星システム学科	15	45	42	18	17		
	計			145	339	324	177	170
医 学 部	医学科	90	424	382	95	95		
	看護学専攻	文科系	52	49	48	32	32	
		理科系		57	54	26	25	
		小 計		106	102	58	57	
	理学療法専攻	文科系	27	14	14	6	5	
		理科系		54	53	23	22	
		小 計		68	67	29	27	
	作業療法専攻	文科系	26	27	26	18	18	
		理科系		22	19	10	10	
		小 計		49	45	28	28	
小 計			105	223	214	115	112	
計			195	647	596	210	207	
歯 学 部	歯学科	33	113	96	37	36		
	口腔健康科学科	口腔保健学専攻	15	30	26	17	16	
		口腔工学専攻	12	22	19	13	12	
		小 計	27	52	45	30	28	
計			60	165	141	67	64	
薬 学 部	薬学科	33	129	118	36	35		
	薬科学科	17	38	35	21	21		
	計			50	167	153	57	56
工 学 部	第一類(機械・輸送・材料・エネルギー系)	122	226	217	129	127		
	第二類(電気電子・システム情報系)	70	161	159	77	76		
	第三類(応用化学・生物工学・化学工学系)	80	143	136	90	90		
	第四類(建設・環境系)	72	145	137	77	76		
	工学特別コース	45	215	209	48	45		
	計			389	890	858	421	414
生物生産学部	生物生産学科	65	155	150	70	70		
情 報 学 部	情報科学科	A型	90	46	42	20	20	
		B型		140	136	83	82	
		計		186	178	103	102	
合 計			1,763	4,199	3,967	1,978	1,920	

(注1) 追試験受験者を含みます。

(注2) 合格者には追加合格者を含みます。

【後期日程】

学 部	学科・類(系)・コース・専攻		募集人員	志 願 者 数	受 験 者 数	合 格 者 数	入 学 者 数	
総合科学部	総合科学科		18	166	44	26	21	
	国際共創学科							
	計		18	166	44	26	21	
文学部	人文学科		20	143	49	25	21	
教育学部	第一類 (学校教育系)	初等教育教員養成コース						
		特別支援教育教員養成コース						
		小 計						
	第二類 (科学文化教育系)	自然系コース		4	20	9	5	5
		数理系コース		3	18	3	1	1
		技術・情報系コース		3	23	8	3	3
		社会系コース		3	31	11	5	4
	小 計		13	92	31	14	13	
	第三類 (言語文化教育系)	国語文化系コース						
		英語文化系コース						
		日本語教育系コース						
	小 計							
	第四類 (生涯活動教育系)	健康スポーツ系コース		4	34	18	4	4
		人間生活系コース		3	36	16	5	5
		音楽文化系コース						
		造形芸術系コース		2	12	7	3	3
	小 計		9	82	41	12	12	
第五類 (人間形成基礎系)	教育学系コース		5	62	22	7	6	
	心理学系コース		4	39	15	5	4	
	小 計		9	101	37	12	10	
計		31	275	109	38	35		
法学部	法学科	昼間コース	25	284	76	29	20	
		夜間主コース	5	84	34	7	5	
	計		30	368	110	36	25	
経済学部	経済学科	昼間コース	文科系	25	166	42	18	16
			理科系		66	16	10	8
		小計		232	58	28	24	
	夜間主コース		5	67	23	15	11	
計		30	299	81	43	35		
理学部	数学科		14	106	60	15	12	
	物理学科		20	137	49	22	17	
	化学科		10	50	17	10	8	
	生物科学科							
	地球惑星システム学科		4	27	9	5	5	
計		48	320	135	52	42		
医学部	医学科							
	保健学科	看護学専攻						
		理学療法専攻						
		作業療法専攻						
小 計								
計								
歯学部	歯学科		15	241	118	15	14	
	口腔健康科学科	口腔保健学専攻						
		口腔工学専攻	5	61	26	9	6	
	小 計		5	61	26	9	6	
計		20	302	144	24	20		
薬学部	薬学科							
	薬科学科							
計								
工学部	第一類(機械・輸送・材料・エネルギー系)		8	74	20	10	8	
	第二類(電気電子・システム情報系)		8	82	29	10	7	
	第三類(応用化学・生物工学・化学工学系)		10	80	19	11	6	
	第四類(建設・環境系)		6	70	17	8	7	
	工学特別コース							
計		32	306	85	39	28		
生物生産学部	生物生産学科		10	178	58	13	9	
情報科学部	情報科学科		10	53	18	11	9	
合 計		249	2,410	833	307	245		

(注1) 追試験受験者を含みます。

(注2) 合格者には追加合格者を含みます。

(注3) 網掛けの学部・学科等は後期日程の募集を実施していません。

令和5年度 広島大学光り輝き入試 総合型選抜 実施状況

I型(大学入学共通テストを課さない入学者選抜)

学部・学科等		募集人員	志願者数	第1次選考 合格者数	最終 合格者数	入学者数	
総合科学部	総合科学科	12	63	30	12	12	
教育学部	第二類 (科学文化教育系)	数理系コース	4	22	7	3	3
		技術・情報系コース	2	9	9	2	2
	第三類 (言語文化教育系)	英語文化系コース	8	16	12	8	8
		日本語教育系コース	7	11	11	7	7
	第四類 (生涯活動教育系)	健康スポーツ系コース	10	22	22	10	10
		造形芸術系コース	4	11	11	5	5
理学部	数学科	7	17		8	8	
	物理学科	10	14		5	5	
	化学科	10	7	7	5	5	
	地球惑星システム学科	一般型	5	8	8	3	3
		日本地学オリンピック利用型		1		1	1
計		79	201	117	69	69	

II型(大学入学共通テストを課す入学者選抜)

学部・学科等		募集人員	志願者数	第1次選考 合格者数	第2次選考 合格者数	最終 合格者数	入学者数	
文学部	人文学科	20	29	14	13	13	13	
教育学部	第一類 (学校教育系)	初等教育教員養成コース	10	23	17	11	8	8
		特別支援教育教員養成コース	5	7	7	5	2	2
	第二類 (科学文化教育系)	自然系コース	5	11	11	6	5	5
		社会系コース	4	6	5	4	3	3
	第四類 (生涯活動教育系)	音楽文化系コース	4	23	23	4	2	2
	第五類 (人間形成基礎系)	教育学系コース	3	6	6	3	3	3
心理学系コース		4	6	6	5	1	1	
法学部	法学科	5	29	5		5	5	
理学部	生物科学科	5	6	4	4	2	2	
医学部	医学科	5	9	9		3	3	
	保健学科	看護学専攻	一般型	8	12		3	3
			大学院進学型	1	1		1	1
			専門型	0	0		0	0
		理学療法専攻	3	12	12		3	3
		作業療法専攻	一般型	4	3	3		3
大学院進学型			1	1	1		1	1
歯学部	歯学科	5	13	13		3	3	
	口腔健康科学科	口腔保健学専攻	5	7	7		4	4
		口腔工学専攻	3	4	4		2	2
薬学部	薬学科	5	35	26		5	5	
工学部	第一類(機械・輸送・材料・エネルギー系)	5	4	3		3	3	
	第二類(電気電子・システム情報系)	2	5	2		0	0	
	第三類(応用工学・生物工学・化学工学系)	14	17			9	9	
	第四類(建設・環境系)	3	6	3		2	2	
生物生産学部	生物生産学科	セミナー受講型	13	24	23	12	10	10
		課題研究評価型		7	6	4	2	2
情報科学部	情報科学科	5	6	5		2	2	
計		145	312	228	71	100	100	

国際バカロレア型

学部・学科等		募集人員	志願者数	受験者数	合格者数	入学者数
文学部	人文学科	若干名	1	1	1	0
教育学部	第三類(言語文化教育系)日本語教育系コース	若干名	1	1	1	0
法学部	法学科 昼間コース	若干名	1	1	1	1
経済学部	経済学科 昼間コース	若干名	1	1	0	0
医学部	医学科	5	11	11	4	2
	保健学科 看護学専攻	若干名	1	1	0	0
歯学部	歯学科	若干名	2	1	0	0
工学部	第二类(電気電子・システム情報系)	若干名	1	1	0	0
計		5	19	18	7	3

その他の学部・学科等の志願者はおりません。

社会人型

学部・学科等		募集人員	志願者数	受験者数	合格者数	入学者数
法学部	法学科 夜間主コース	15	3	3	1	1
経済学部	経済学科 夜間主コース	10	8	8	7	7
計		25	11	11	8	8

IGS国外選抜型/国内選抜型

学部・学科等		募集人員	志願者数	第1次選考合格者数	最終選考受験者数	最終合格者数	入学者数
総合科学部	国際共創学科	20	国内選抜型	26	24	13	11
			国外選抜型	12	12	7	4
計		20	62	38	36	20	15

フェニックス型

学部・学科等		募集人員	志願者数	受験者数	合格者数	入学者数
総合科学部	総合科学科	若干名	5	5	1	1
文学部	人文学科	若干名	4	4	0	0
法学部	法学科 夜間主コース	若干名	1	1	1	1
経済学部	経済学科 夜間主コース	若干名	1	1	1	1
生物生産学部	生物生産学科	若干名	1	1	1	1
計		若干名	12	12	4	4

令和5年度 広島大学光り輝き入試 学校推薦型選抜実施状況

学部・学科等		募集人員	志願者数	第1次選考 合格者数	最終選考 受験者数	最終 合格者数	入学者数
教育学部	第三類(言語文化教育系)国語文化系コース	3	14	3	3	3	3
	第四類(生涯活動教育系)人間生活系コース	2	6	4	4	3	3
経済学部	経済学科 昼間コース	15	25		25	15	15
	経済学科 夜間主コース	10	8		8	6	6
薬学部	薬科学科	5	10		10	3	3
生物生産学部	生物生産学科	2	2	2	2	2	2
計		37	65	9	52	32	32

医学部医学科(ふるさと枠)

学部・学科等		募集人員	志願者数	受験者数	合格者数	入学者数
医学部	医学科	18	57	57	18	18
計		18	57	57	18	18

情報科学部情報科学科(地方創生枠)

学部・学科等		募集人員	志願者数	受験者数	合格者数	入学者数
情報科学部	情報科学科	45	70	70	45	45
計		45	70	70	45	45

令和5年度 広島大学外国人留学生選抜実施状況

A日程7月実施

学部・学科等		募集人員	志願者数	第1次選考 合格者数	最終選考 受験者数	最終 合格者数	入学者数
総合科学部	国際共創学科	若干名	6	6	6	2	1
計		若干名	6	6	6	2	1

B日程2月実施(国内選抜型)

学部・学科等		募集人員	志願者数	第1次選考 合格者数	最終選考 受験者数	最終 合格者数	入学者数
総合科学部	国際共創学科	若干名	3	3	3	3	2
計		若干名	3	3	3	3	2

B日程2月実施

学部・学科等		募集人員	志願者数	受験者数	合格者数	入学者数
総合科学部	総合科学科	若干名	1	1	0	0
文学部	人文学科	若干名	3	3	0	0
法学部	法学科 昼間コース	若干名	2	1	1	1
理学部	生物科学科	若干名	1	1	0	0
医学部	医学科	若干名	2	2	0	0
薬学部	薬学科	若干名	2	0	0	0
情報科学部	情報科学科	若干名	1	0	0	0
計		若干名	12	8	1	1

その他の学部・学科等の志願者はありません。

C日程3月実施

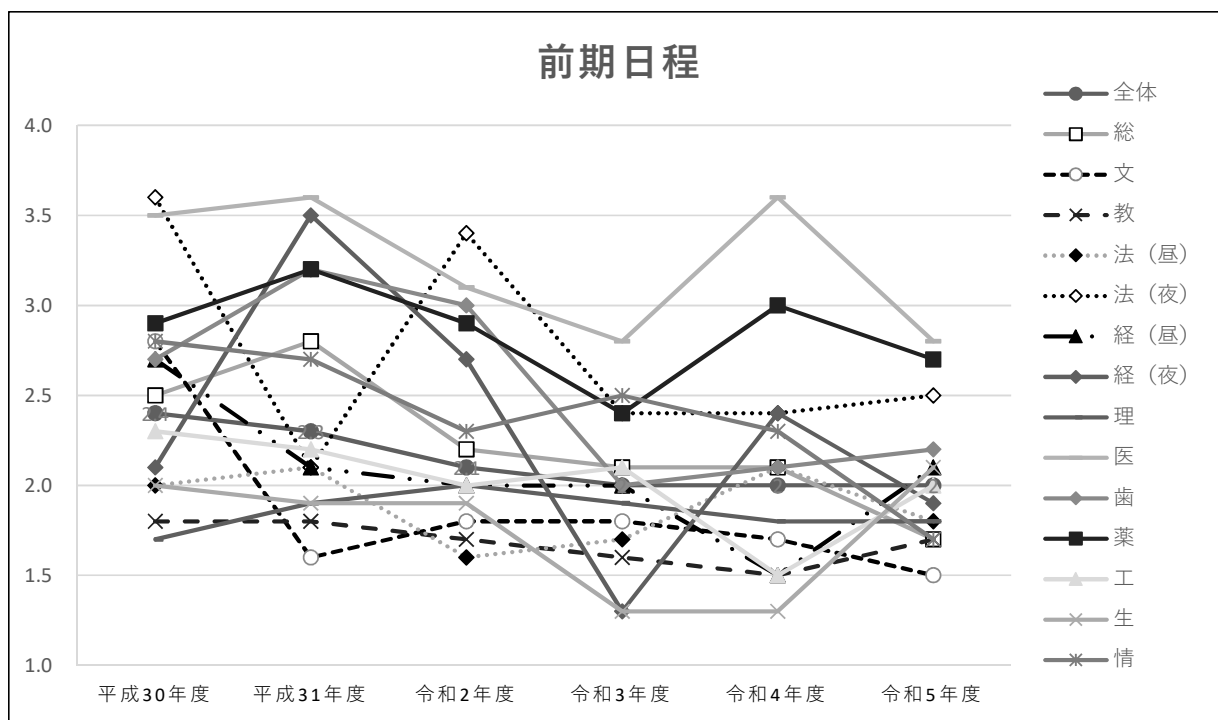
学部・学科等		募集人員	志願者数	受験者数	合格者数	入学者数
総合科学部	総合科学科	若干名	2	1	0	0
文学部	人文学科	若干名	11	6	1	1
教育学部	第五類(人間形成基礎系)教育学系コース	若干名	2	2	2	2
	第五類(人間形成基礎系)心理学系コース	若干名	1	0	0	0
法学部	法学科 昼間コース	若干名	5	1	1	1
経済学部	経済学科 昼間コース	若干名	3	2	1	0
理学部	数学科	若干名	1	0	0	0
	物理学科	若干名	8	2	0	0
	化学科	若干名	3	2	0	0
	地球惑星システム学科	若干名	1	0	0	0
工学部	第一類(機械・輸送・材料・エネルギー系)	若干名	3	0	0	0
	第二類(電気電子・システム情報系)	若干名	1	0	0	0
	第四類(建設・環境系)	若干名	1	0	0	0
情報科学部	情報科学科	若干名	1	0	0	0
計		若干名	43	16	5	4

その他の学部・学科等の志願者はありません。

2. 競争率(受験者数/合格者数)推移

年度	学部	総	文	教	法(昼)	法(夜)	経(昼)	経(夜)	理	医	歯	薬	工	生	情	全体	
		30	前	2.5	2.8	1.8	2.0	3.6	2.7	2.1	1.7	3.5	2.7	2.9	2.3	2.0	2.8
	後	1.7	1.9	2.9	2.3	5.0	1.6	3.0	2.2	5.9	3.7	/	2.1	1.4	3.5	2.6	
	31	前	2.8	1.6	1.8	2.1	2.1	2.1	3.5	1.9	3.6	3.2	3.2	2.2	1.9	2.7	2.3
	後	1.8	1.6	2.6	4.5	9.6	2.3	3.6	2.4	11.2	5.0	/	1.3	2.6	2.0	2.9	
	2	前	2.2	1.8	1.7	1.6	3.4	2.0	2.7	2.0	3.1	3.0	2.9	2.0	1.9	2.3	2.1
	後	2.0	1.1	1.8	2.9	2.7	1.5	2.3	2.2	/	5.8	/	2.1	3.4	2.2	2.4	
	3	前	2.1	1.8	1.6	1.7	2.4	2.0	1.3	1.9	2.8	2.0	2.4	2.1	1.3	2.5	2.0
	後	1.7	1.3	2.1	1.9	4.0	1.1	1.1	3.0	/	3.0	/	1.5	1.0	2.2	2.0	
	4	前	2.1	1.7	1.5	2.1	2.4	1.5	2.4	1.8	3.6	2.1	3.0	1.5	1.3	2.3	2.0
	後	2.6	2.8	2.0	3.6	6.4	2.1	2.9	3.7	/	4.8	/	2.4	1.3	2.9	2.9	
	5	前	1.7	1.5	1.7	1.8	2.5	2.1	1.9	1.8	2.8	2.2	2.7	2.0	2.1	1.7	2.0
	後	1.7	2.0	2.9	2.6	4.9	2.1	1.5	2.6	/	6.5	/	2.2	4.5	1.6	2.7	

(注) 合格者数には、追加合格者は含みません。



3. 出身高等学校等所在都道府県別志願者、合格者状況

※すべての選抜区分(外国人留学生選抜を含む)を対象

都道府県	学部等	総合科学部			文学部			教育学部			法学部(昼)			法学部(夜)			経済学部(昼)			経済学部(夜)			理学部			医学部			歯学部			薬学部			工学部			生物生産学部			情報科学部			合計		
		男性	女性	計	男性	女性	計	男性	女性	計	男性	女性	計	男性	女性	計	男性	女性	計	男性	女性	計	男性	女性	計	男性	女性	計	男性	女性	計	男性	女性	計	男性	女性	計	男性	女性	計						
北海道	合格者数	0	1	1	2	2	4	0	1	1	1	0	1	1	0	1	2	0	2	1	0	1	3	1	4	1	0	1	0	1	1	0	1	1	3	2	5	1	0	1	1	1	2	16	10	26
	(01) 志願者数	2	4	6	5	2	7	5	2	7	3	2	5	3	0	3	5	0	5	2	1	3	15	3	18	4	3	7	1	1	2	1	3	4	16	3	19	2	1	3	4	1	5	68	26	94
青森	合格者数	0	0	0	0	0	0	0	0	0	0	0	0	0	0	0	0	0	0	0	0	0	0	0	0	0	0	0	0	0	0	0	0	0	0	0	0	0	0	0	0	0	0			
	(02) 志願者数	0	0	0	0	0	0	1	0	1	1	0	1	0	0	0	1	0	1	0	0	0	2	0	2	1	0	1	1	0	1	0	0	0	1	1	2	0	0	0	8	0	8			
岩手	合格者数	0	0	0	0	0	0	0	0	0	0	0	0	1	0	1	0	0	0	0	0	0	0	0	0	0	0	0	1	1	2	0	0	0	1	1	2	0	0	0	1	2	3			
	(03) 志願者数	0	0	0	0	0	0	1	0	1	0	0	0	1	0	1	0	0	0	0	0	0	0	0	0	0	0	0	1	1	2	0	0	0	1	1	2	0	0	0	4	3	7			
宮城	合格者数	1	1	2	0	0	0	0	0	0	0	0	0	0	0	0	0	0	0	1	1	2	1	1	2	0	1	1	0	0	0	0	0	0	1	0	1	0	0	0	4	2	6			
	(04) 志願者数	1	1	2	0	2	2	1	0	1	1	0	1	1	0	1	0	0	0	0	0	0	2	2	4	0	4	4	0	1	1	0	0	0	4	0	4	0	0	0	14	6	20			
秋田	合格者数	0	0	0	0	0	0	1	1	2	0	0	0	0	0	0	0	0	0	0	0	0	0	0	0	0	0	0	0	0	0	0	0	0	0	0	0	0	0	0	0	1	1			
	(05) 志願者数	0	0	0	0	0	0	1	1	2	0	0	0	0	0	0	0	0	0	0	0	0	0	0	0	0	0	0	0	0	0	0	0	0	1	0	1	0	0	0	1	1	2			
山形	合格者数	0	0	0	0	0	0	0	0	0	1	0	1	0	0	0	0	0	0	0	0	0	1	1	2	0	0	0	0	0	0	0	0	0	0	0	0	0	0	0	1	1	2			
	(06) 志願者数	0	0	0	0	0	0	1	1	2	1	0	1	0	0	0	1	0	1	0	1	1	0	0	0	0	0	0	1	0	1	0	0	0	0	0	0	3	2	5						
福島	合格者数	0	0	0	0	0	0	0	0	0	0	0	0	0	0	0	0	0	0	0	0	0	0	0	0	0	0	0	0	0	0	0	0	0	0	0	0	1	0	1	1	0	1			
	(07) 志願者数	1	0	1	0	0	0	0	0	0	0	0	0	0	0	0	0	0	0	0	0	0	1	0	1	0	0	0	0	0	0	0	0	0	0	0	0	1	1	2	3	1	4			
茨城	合格者数	0	0	0	1	0	1	1	1	2	0	0	0	0	0	0	0	0	0	0	1	1	2	3	5	1	0	1	0	0	0	0	3	3	2	0	2	1	0	1	12	3	15			
	(08) 志願者数	2	2	4	1	0	1	2	2	4	1	0	1	1	0	1	1	0	1	3	0	3	4	3	7	1	1	2	1	1	2	1	2	3	6	0	6	3	1	4	2	2	4	29	11	40
栃木	合格者数	0	0	0	1	0	1	0	1	1	0	0	0	0	0	0	1	0	1	0	0	0	2	0	2	0	0	0	1	1	2	0	0	0	0	0	0	0	0	0	4	2	6			
	(09) 志願者数	0	0	0	2	0	2	3	1	4	0	0	0	1	0	1	1	0	1	1	3	4	0	3	3	1	0	1	0	1	1	0	0	0	3	1	4	0	0	0	14	4	18			
群馬	合格者数	0	0	0	0	0	0	1	1	2	1	3	4	0	0	0	0	0	0	0	0	0	0	0	0	0	0	0	0	0	0	0	0	0	0	0	0	0	0	0	2	2	4			
	(10) 志願者数	0	0	0	1	1	2	1	1	2	3	1	4	0	1	1	0	0	0	0	0	0	0	0	0	1	0	1	0	1	1	0	0	0	1	1	2	1	1	2	7	6	13			
埼玉	合格者数	0	0	0	0	0	0	2	2	4	0	1	1	0	0	0	0	0	0	1	1	2	1	1	2	2	0	2	0	0	0	0	0	0	2	1	3	1	0	1	7	6	13			
	(11) 志願者数	2	0	2	3	0	3	3	2	5	4	1	5	2	0	2	3	2	5	0	1	1	2	3	5	6	4	10	2	2	4	1	0	1	9	3	12	1	0	1	4	0	4	42	18	60
千葉	合格者数	0	1	1	1	0	1	2	1	3	2	0	2	0	0	0	1	0	1	0	0	0	3	0	3	0	0	0	1	1	2	0	0	0	2	1	3	0	0	0	1	0	1	13	4	17
	(12) 志願者数	1	1	2	2	1	3	5	1	6	3	2	5	0	0	0	3	0	3	1	0	1	5	0	5	4	7	11	3	6	9	2	2	4	7	3	10	2	1	3	37	23	60			
東京	合格者数	3	1	4	1	2	3	0	1	1	1	0	1	0	0	0	0	0	0	0	5	5	1	6	7	1	7	8	1	2	3	0	0	0	2	4	6	1	0	1	21	11	32			
	(13) 志願者数	8	1	9	7	3	10	5	6	11	7	5	12	0	1	1	6	0	6	1	0	1	15	4	19	29	13	42	9	7	16	1	0	1	22	8	30	2	1	3	2	2	4	114	51	165
神奈川	合格者数	1	0	1	0	1	1	0	0	0	0	0	0	0	0	0	1	0	1	0	0	0	5	0	5	2	0	2	0	0	0	1	1	2	0	0	0	0	0	0	9	3	12			
	(14) 志願者数	2	2	4	6	3	9	1	1	2	5	0	5	1	0	1	6	0	6	0	0	0	9	0	9	9	2	11	2	3	5	1	2	3	2	1	3	0	3	3	1	0	1	45	17	62
新潟	合格者数	0	0	0	0	1	1	0	0	0	0	0	0	1	1	2	0	0	0	1	0	1	1	1	2	0	1	1	0	0	0	0	0	0	0	0	0	0	0	0	2	2	4			
	(15) 志願者数	0	0	0	4	4	8	0	1	1	0	0	0	1	1	2	0	1	1	0	0	0	2	1	3	2	0	2	2	0	2	0	0	0	0	0	0	1	0	1	8	7	15			
富山	合格者数	0	0	0	0	0	0	1	1	2	0	0	0	1	1	2	0	0	0	3	0	3	0	0	0	0	0	0	0	0	0	0	0	0	2	1	3	0	0	0	7	3	10			
	(16) 志願者数	0	1	1	2	0	2	1	1	2	0	1	1	1	3	4	1	0	1	0	0	0	6	0	6	0	0	0	0	0	0	0	0	0	7	1	8	0	0	0	18	7	25			
石川	合格者数	0	0	0	0	0	0	1	1	2	0	0	0	0	0	0	2	0	2	0	1	1	0	0	0	1	1	2	0	1	1	0	1	1	3	1	4	0	0	0	5	6	11			
	(17) 志願者数	0	1	1	0	0	0	2	2	4	3	1	4	0	0	0	8	1	9	0	1	1	2	0	2	1	2	3	3	4	7	0	1	1	4	3	7	3	0	3	24	16	40			
福井	合格者数	0	3	3	0	1	1	5	3	8	2	0	2	0	0	0	0	0	0	0	0	0	1	0	1	1	1	2	0	0	0	1	1	2	0	0	0	1	8	9	0	0	0	17	9	26
	(18) 志願者数	0	4	4	2	1	3	12	4	16	4	2	6	0	0	0	1	1	2	0	0	0	6	1	7	4	1	5	1	1	2	2	1	3	14	3	17	0	2	2	46	21	67			

都道府県	学部等	総合科学部			文学部			教育学部			法学部(昼)			法学部(夜)			経済学部(昼)			経済学部(夜)			理学部			医学部			歯学部			薬学部			工学部			生物生産学部			情報科学部			合計					
		男性	女性	計	男性	女性	計	男性	女性	計	男性	女性	計	男性	女性	計	男性	女性	計	男性	女性	計	男性	女性	計	男性	女性	計	男性	女性	計	男性	女性	計	男性	女性	計	男性	女性	計	男性	女性	計						
		合格者数			合格者数			合格者数			合格者数			合格者数			合格者数			合格者数			合格者数			合格者数			合格者数			合格者数			合格者数			合格者数			合格者数			合格者数					
山梨	合格者数	0	1	1	1	0	1	1	0	1	0	0	0	0	0	0	0	0	0	0	0	0	2	2	4	0	0	0	0	0	0	0	0	0	0	0	0	2	0	2	0	0	0	0	0	0	6	3	9
	志願者数	0	1	1	1	0	1	1	0	1	1	0	1	1	0	1	1	0	1	0	0	0	0	0	0	3	2	5	0	0	0	0	0	0	0	0	0	1	1	3	0	0	0	0	0	0	9	5	14
長野	合格者数	1	0	1	0	0	0	0	1	1	0	1	1	0	0	0	2	0	2	0	0	0	1	0	1	1	1	2	0	0	0	0	0	0	0	0	0	1	0	1	0	0	0	0	0	0	6	3	9
	志願者数	3	2	5	2	2	4	2	1	3	0	2	2	1	0	1	4	0	4	0	1	1	5	1	6	4	4	8	1	3	4	1	2	3	4	1	5	1	0	1	0	0	0	28	19	47			
岐阜	合格者数	0	1	1	1	1	2	4	3	7	2	1	3	0	0	0	1	1	2	0	0	0	2	1	3	0	0	0	0	0	0	0	0	0	1	1	3	1	4	0	2	2	0	0	0	0	13	12	25
	志願者数	2	3	5	3	2	5	5	5	10	5	1	6	0	0	0	4	1	5	0	0	0	8	2	10	3	1	4	0	1	1	0	1	1	7	2	9	0	2	2	1	0	1	38	21	59			
静岡	合格者数	0	5	5	4	1	5	4	8	12	1	0	1	0	0	0	3	0	3	0	1	1	6	3	9	1	2	3	2	2	4	0	2	2	20	0	20	3	1	4	3	1	4	4	7	26	73		
	志願者数	3	7	10	9	2	11	12	13	25	4	4	8	0	0	0	9	0	9	2	1	3	12	7	19	5	4	9	8	4	12	1	5	6	36	2	38	3	1	4	5	1	6	109	51	160			
愛知	合格者数	2	2	4	5	1	6	7	2	9	6	3	9	0	0	0	4	1	5	0	0	0	9	0	9	2	0	2	0	2	2	1	2	3	14	3	17	1	1	2	2	0	2	53	17	70			
	志願者数	3	6	9	6	5	11	16	6	22	22	11	33	0	0	0	14	4	18	2	1	3	24	4	28	10	13	23	15	8	23	6	8	14	41	5	46	8	4	12	6	1	7	173	76	249			
三重	合格者数	1	0	1	1	1	2	6	5	11	3	1	4	0	0	0	2	0	2	0	0	0	5	0	5	2	2	4	0	0	0	1	1	3	0	3	1	0	1	4	0	4	0	4	28	10	38		
	志願者数	1	1	2	5	1	6	7	9	16	6	6	12	0	0	0	4	0	4	0	0	0	14	0	14	0	14	3	5	8	2	5	7	2	1	3	11	1	12	1	3	4	5	0	5	61	32	93	
滋賀	合格者数	1	0	1	0	0	0	9	1	10	1	0	1	0	0	0	0	0	0	0	0	0	1	0	1	2	0	2	0	0	0	1	0	1	6	2	8	2	0	2	2	0	2	25	3	28			
	志願者数	3	2	5	1	1	2	13	5	18	4	0	4	0	1	1	2	0	2	1	0	1	7	2	9	5	1	6	0	0	0	5	1	6	23	3	26	7	0	7	5	0	5	76	16	92			
京都	合格者数	2	0	2	0	0	0	2	4	6	0	0	0	0	0	0	0	0	0	0	0	0	7	0	7	1	1	2	1	1	2	2	1	3	6	1	7	0	0	0	3	0	3	24	8	32			
	志願者数	6	5	11	2	0	2	5	5	10	3	1	4	2	1	3	5	2	7	1	0	1	12	3	15	6	4	10	6	3	9	2	2	4	18	3	21	2	4	6	6	0	6	76	33	109			
大阪	合格者数	4	3	7	3	0	3	3	3	6	0	0	0	0	0	0	4	0	4	2	1	3	12	2	14	2	1	3	2	1	3	1	0	1	18	2	20	5	5	10	4	1	5	60	19	79			
	志願者数	14	9	23	10	0	10	18	8	26	11	5	16	3	1	4	17	0	17	3	1	4	46	9	55	18	12	30	17	16	33	3	2	5	61	9	70	14	11	25	18	1	19	253	84	337			
兵庫	合格者数	5	7	12	4	3	7	8	14	22	2	2	4	2	2	4	3	2	5	4	0	4	15	4	19	5	4	9	2	4	6	2	1	3	36	11	47	2	1	3	4	0	4	94	55	149			
	志願者数	14	20	34	13	6	19	34	23	57	16	9	25	7	4	11	21	9	30	10	1	11	41	10	51	21	18	39	12	17	29	6	7	13	89	16	105	11	12	23	10	4	14	305	156	461			
奈良	合格者数	1	0	1	1	0	1	2	3	0	0	0	0	0	0	0	0	0	0	3	0	3	0	0	0	1	0	1	2	0	2	0	1	1	4	0	4	1	0	1	0	0	0	17	3	20			
	志願者数	5	2	7	3	0	3	4	7	11	0	0	0	0	0	0	6	0	6	1	0	1	8	2	10	3	2	5	2	10	9	8	17	0	1	14	6	20	2	1	3	1	0	1	61	29	90		
和歌山	合格者数	1	1	2	0	2	2	3	4	7	1	0	1	0	0	0	1	1	2	0	2	2	2	3	5	1	0	1	0	0	0	1	1	9	0	9	0	1	1	1	1	1	2	19	16	35			
	志願者数	3	1	4	0	5	5	8	7	15	2	0	2	0	1	1	3	1	4	0	4	4	8	4	12	1	0	1	1	0	1	0	1	1	23	0	23	1	3	4	3	1	4	53	28	81			
鳥取	合格者数	0	2	2	4	1	5	3	2	5	2	3	5	0	1	1	3	0	3	0	0	0	4	1	5	0	1	1	1	1	2	1	1	2	11	0	11	0	1	1	2	1	3	31	15	46			
	志願者数	3	2	5	7	4	11	6	5	11	6	10	16	0	1	1	8	3	11	1	0	1	23	3	26	3	2	5	6	4	10	4	3	7	19	0	19	4	3	7	2	1	3	92	41	133			
島根	合格者数	3	2	5	1	2	3	7	3	10	3	1	4	0	0	0	4	1	5	1	0	1	5	0	5	1	3	4	0	0	0	1	0	1	12	2	14	1	1	2	6	0	6	45	15	60			
	志願者数	3	4	7	3	5	8	11	7	18	5	2	7	0	0	0	9	1	10	2	1	3	14	2	16	3	5	8	3	4	7	2	0	2	19	4	23	1	2	3	7	0	7	82	37	119			
岡山	合格者数	3	5	8	5	9	14	10	10	20	4	3	7	0	0	0	4	2	6	4	0	4	3	3	6	6	5	11	0	1	1	0	0	0	13	1	14	2	2	4	7	0	7	61	41	102			
	志願者数	11	11	22	11	13	24	25	24	49	12	8	20	3	3	6	20	6	26	8	1	9	15	5	20	15	11	26	7	21	28	0	2	2	39	4	43	5	6	11	8	1	9	179	116	295			
広島	合格者数	26	30	56	15	27	42	45	84	129	23	36	59	5	14	19	34	14	48	14	9	23	29	5	34	49	76	125	14	34	48	11	12	23	89	12	101	13	16	29	60	9	69	427	378	805			
	志願者数	54	91	145	36	50	86	143	201	344	80	90	170	42	44	86	98	29	127	34	26	60	103	22	125	136	161	297	61	92	153	28	40	68	236	49	285	49	55	104	104	23	127	1,204	973	2,177			
山口	合格者数	1	1	2	3	1	4	6	7	13	4	2	6	1	0	1	4	2	6	1	1	2	9	2	11	3	9	12	0	4	4	2	3	5	15	1	16	2	1	3	5	1	6	56	35	91			
	志願者数	4	4	8	8	4	12	13	21	34	10	17	27	5	0	5	16	5	21	1	1	2	18	4	22	15	16	31	2	11	13	4	9	13	37	8	45	7	10	17	14	1	15	154	111	265			
徳島	合格者数	1	1	2	0	0	0	3	5	8	1	0	1	0	0	0	0	0	0	0	0	0	7	1	8	0	1	1	0	1	1	2	0	2	5	0	5	3	1	4	5	0	5	27	10	37			
	志願者数	4	5	9	1	3	4	7	7	14	3	6	9	0	0	0	2	0	2	0	0	0	13	1	14	2	1	3	1	2	3	2	1	3	12	1	13	4	3	7	8	0	8	59	30	89			
香川	合格者数	1	2	3	1	1	2	4	11																																								

都道府県	学部等	総合科学部			文学部			教育学部			法学部(昼)			法学部(夜)			経済学部(昼)			経済学部(夜)			理学部			医学部			歯学部			薬学部			工学部			生物生産学部			情報科学部			合計		
		男性	女性	計	男性	女性	計	男性	女性	計	男性	女性	計	男性	女性	計	男性	女性	計	男性	女性	計	男性	女性	計	男性	女性	計	男性	女性	計	男性	女性	計	男性	女性	計	男性	女性	計						
		合格者数	志願者数		合格者数	志願者数		合格者数	志願者数		合格者数	志願者数		合格者数	志願者数		合格者数	志願者数		合格者数	志願者数		合格者数	志願者数		合格者数	志願者数		合格者数	志願者数		合格者数	志願者数		合格者数	志願者数		合格者数	志願者数		合格者数	志願者数				
愛媛	合格者数	2	3	5	2	3	5	9	8	17	5	4	9	0	1	1	11	1	12	2	1	3	6	5	11	3	4	7	3	2	5	0	2	2	22	3	25	2	0	2	5	0	5	72	37	109
(38)	志願者数	7	10	17	4	3	7	13	25	38	15	10	25	0	3	3	19	3	22	3	3	6	16	8	24	10	10	20	16	7	23	1	4	5	48	6	54	2	3	5	5	0	5	159	95	254
高知	合格者数	2	1	3	2	0	2	2	3	5	0	0	0	0	0	0	1	1	2	0	0	0	1	1	2	0	0	0	0	0	0	0	0	0	4	0	4	1	0	1	0	0	0	13	6	19
(39)	志願者数	2	4	6	6	0	6	3	7	10	0	0	0	0	0	0	3	2	5	0	0	0	3	1	4	1	0	1	2	2	4	0	1	1	7	2	9	2	2	4	1	0	1	30	21	51
福岡	合格者数	1	6	7	2	7	9	11	19	30	1	5	6	0	0	0	9	5	14	3	0	3	11	2	13	5	5	10	0	1	1	5	1	6	27	3	30	7	3	10	5	0	5	87	57	144
(40)	志願者数	17	14	31	6	11	17	39	49	88	11	15	26	0	0	0	40	12	52	5	0	5	24	7	31	19	16	35	7	9	16	6	5	11	66	9	75	27	11	38	15	6	21	282	164	446
佐賀	合格者数	0	0	0	0	1	1	4	6	10	1	0	1	0	0	0	2	0	2	1	1	2	2	0	2	1	0	1	0	0	0	0	0	0	4	2	6	1	1	2	0	0	0	16	11	27
(41)	志願者数	1	3	4	2	1	3	11	10	21	2	1	3	0	0	0	6	0	6	1	2	3	9	0	9	6	1	7	2	0	2	0	0	0	7	2	9	1	3	4	0	0	0	48	23	71
長崎	合格者数	3	4	7	1	1	2	7	9	16	2	0	2	0	1	1	6	1	7	0	0	0	9	1	10	2	1	3	1	2	3	0	1	1	8	4	12	2	1	3	1	0	1	42	26	68
(42)	志願者数	10	12	22	4	3	7	15	18	33	6	5	11	0	1	1	12	3	15	0	0	0	16	3	19	6	4	10	3	9	12	0	1	1	14	5	19	4	4	8	1	1	2	91	69	160
熊本	合格者数	2	3	5	2	1	3	5	5	10	3	1	4	0	0	0	5	2	7	0	0	0	2	1	3	2	0	2	0	1	1	0	0	0	12	1	13	0	1	1	4	0	4	37	16	53
(43)	志願者数	5	8	13	3	1	4	9	13	22	8	5	13	1	0	1	17	5	22	0	0	0	6	3	9	4	1	5	1	5	6	0	2	2	29	2	31	5	8	13	4	0	4	92	53	145
大分	合格者数	1	2	3	0	5	5	6	11	17	4	1	5	1	0	1	4	0	4	1	2	3	7	1	8	1	1	2	0	0	0	0	0	0	6	2	8	0	1	1	4	2	6	35	28	63
(44)	志願者数	2	6	8	2	6	8	12	17	29	7	2	9	3	0	3	14	6	20	2	3	5	13	1	14	3	4	7	1	1	2	3	2	5	15	2	17	4	5	9	4	2	6	85	57	142
宮崎	合格者数	2	1	3	0	3	3	1	6	7	1	2	3	0	0	0	2	0	2	0	0	0	2	0	2	2	4	6	0	0	0	1	1	2	8	0	8	1	0	1	0	1	1	19	18	37
(45)	志願者数	6	5	11	1	4	5	3	11	14	1	3	4	0	0	0	5	0	5	3	0	3	3	0	3	3	9	12	2	4	6	1	1	2	12	3	15	3	2	5	1	1	2	44	43	87
鹿児島	合格者数	3	0	3	0	2	2	10	10	20	1	0	1	1	0	1	6	2	8	1	0	1	5	1	6	1	2	3	2	2	4	0	0	0	10	1	11	0	0	0	3	1	4	43	21	64
(46)	志願者数	6	3	9	1	3	4	20	14	34	6	1	7	2	0	2	13	4	17	3	1	4	10	2	12	7	5	12	6	2	8	3	2	5	19	2	21	3	1	4	3	1	4	102	41	143
沖縄	合格者数	3	2	5	0	0	0	1	0	1	0	1	1	0	1	1	0	1	1	0	0	0	3	3	1	0	1	0	1	1	0	0	0	0	5	1	6	0	0	0	1	1	2	11	11	22
(47)	志願者数	6	5	11	0	0	0	2	3	5	4	3	7	1	2	3	5	3	8	2	0	2	2	4	6	1	1	2	0	2	2	2	3	5	8	2	10	1	0	1	3	3	6	37	31	68
その他	合格者数	9	6	15	1	1	2	0	4	4	3	2	5	0	0	0	1	1	2	1	0	1	3	0	3	1	3	4	0	0	0	0	0	0	1	0	1	0	0	0	1	0	1	21	17	38
(51~)	志願者数	20	16	36	12	3	15	2	8	10	7	4	11	0	2	2	3	2	5	1	0	1	17	4	21	6	9	15	0	2	2	1	2	3	7	2	9	1	0	1	4	0	4	81	54	135
計	合格者数	86	98	184	65	81	146	191	263	454	84	73	157	12	22	34	129	39	168	37	22	59	205	48	253	111	135	246	33	67	100	29	36	65	409	65	474	56	42	98	141	20	161	1,588	1,011	2,599
	志願者数	243	285	528	195	161	356	519	586	1,105	301	247	548	81	71	152	429	110	539	93	54	147	590	136	726	396	360	756	218	275	493	91	123	214	1,051	183	1,234	192	175	367	265	52	317	4,664	2,818	7,482

(注1) その他(51~)は高等学校卒業程度認定試験、外国の学校等を示しています。

(注2) 合格者数には、追加合格者を含みます。

4. 出身高等学校等所在(広島県内, 県外)別志願者, 合格者状況

※すべての選抜区分(外国人留学生選抜を含む)を対象

区 分 学 部 等	志 願 者								合 格 者							
	県内			(%)	県外			(%)	県内			(%)	県外			(%)
	男性	女性	計		男性	女性	計		男性	女性	計		男性	女性	計	
総 合 科 学 部	54	91	145	27.5	189	194	383	72.5	26	30	56	30.4	60	68	128	69.6
文 学 部	36	50	86	24.2	159	111	270	75.8	15	27	42	28.8	50	54	104	71.2
教 育 学 部	143	201	344	31.1	376	385	761	68.9	45	84	129	28.4	146	179	325	71.6
法 学 部 (昼)	80	90	170	31.0	221	157	378	69.0	23	36	59	37.6	61	37	98	62.4
法 学 部 (夜)	42	44	86	56.6	39	27	66	43.4	5	14	19	55.9	7	8	15	44.1
経 済 学 部 (昼)	98	29	127	23.6	331	81	412	76.4	34	14	48	28.6	95	25	120	71.4
経 済 学 部 (夜)	34	26	60	40.8	59	28	87	59.2	14	9	23	39.0	23	13	36	61.0
理 学 部	103	22	125	17.2	487	114	601	82.8	29	5	34	13.4	176	43	219	86.6
医 学 部	136	161	297	39.3	260	199	459	60.7	49	76	125	50.8	62	59	121	49.2
歯 学 部	61	92	153	31.0	157	183	340	69.0	14	34	48	48.0	19	33	52	52.0
薬 学 部	28	40	68	31.8	63	83	146	68.2	11	12	23	35.4	18	24	42	64.6
工 学 部	236	49	285	23.1	815	134	949	76.9	89	12	101	21.3	320	53	373	78.7
生 物 生 産 学 部	49	55	104	28.3	143	120	263	71.7	13	16	29	29.6	43	26	69	70.4
情 報 科 学 部	104	23	127	40.1	161	29	190	59.9	60	9	69	42.9	81	11	92	57.1
計	1,204	973	2,177	29.1	3,460	1,845	5,305	70.9	427	378	805	31.0	1,161	633	1,794	69.0
令和4年度	1,224	975	2,199	28.6	3,535	1,960	5,495	71.4	442	375	817	32.0	1,092	641	1,733	68.0
令和3年度	1,127	969	2,096	30.5	3,180	1,599	4,779	69.5	397	388	785	30.7	1,138	631	1,769	69.3

(注) 合格者数には, 追加合格者を含みます。

【前期日程】

区分 学部等	志 願 者								合 格 者							
	県内			(%)	県外			(%)	県内			(%)	県外			(%)
	男性	女性	計		男性	女性	計		男性	女性	計		男性	女性	計	
総合科学部	32	40	72	32.7	75	73	148	67.3	21	23	44	36.7	37	39	76	63.3
文学部	18	33	51	30.9	57	57	114	69.1	11	26	37	34.9	28	41	69	65.1
教育学部	87	116	203	32.1	208	222	430	67.9	38	62	100	28.7	118	130	248	71.3
法学部(昼)	43	43	86	37.9	90	51	141	62.1	21	28	49	40.8	46	25	71	59.2
法学部(夜)	20	21	41	64.1	14	9	23	35.9	3	12	15	60.0	4	6	10	40.0
経済学部(昼)	58	16	74	26.6	168	36	204	73.4	29	12	41	33.1	67	16	83	66.9
経済学部(夜)	10	11	21	33.3	26	16	42	66.7	6	5	11	36.7	11	8	19	63.3
理学部	38	11	49	14.5	219	71	290	85.5	21	5	26	14.7	113	38	151	85.3
医学部	101	123	224	34.6	251	172	423	65.4	37	63	100	47.6	60	50	110	52.4
歯学部	20	40	60	36.4	49	56	105	63.6	8	22	30	44.8	17	20	37	55.2
薬学部	23	32	55	32.9	50	62	112	67.1	10	11	21	36.8	16	20	36	63.2
工学部	170	29	199	22.4	603	88	691	77.6	78	11	89	21.1	286	46	332	78.9
生物生産学部	20	19	39	25.2	66	50	116	74.8	10	9	19	27.1	33	18	51	72.9
情報科学部	46	11	57	30.6	114	15	129	69.4	27	4	31	30.1	64	8	72	69.9
計	686	545	1,231	29.3	1,990	978	2,968	70.7	320	293	613	31.0	900	465	1,365	69.0

(注1) 合格者数には、追加合格者を含みます。
(注2) 追試験受験者を含みます。

【後期日程】

区分 学部等	志 願 者								合 格 者							
	県内			(%)	県外			(%)	県内			(%)	県外			(%)
	男性	女性	計		男性	女性	計		男性	女性	計		男性	女性	計	
総合科学部	15	26	41	24.7	65	60	125	75.3	3	3	6	23.1	9	11	20	76.9
文学部	15	15	30	21.0	74	39	113	79.0	3	0	3	12.0	17	5	22	88.0
教育学部	37	44	81	29.5	108	86	194	70.5	5	8	13	34.2	10	15	25	65.8
法学部(昼)	34	39	73	25.7	119	92	211	74.3	2	4	6	20.7	12	11	23	79.3
法学部(夜)	21	21	42	50.0	24	18	42	50.0	1	1	2	28.6	3	2	5	71.4
経済学部(昼)	38	12	50	21.6	145	37	182	78.4	4	2	6	21.4	18	4	22	78.6
経済学部(夜)	20	11	31	46.3	27	9	36	53.7	6	1	7	46.7	6	2	8	53.3
理学部	62	9	71	22.2	221	28	249	77.8	7	0	7	13.5	43	2	45	86.5
歯学部	39	45	84	27.8	102	116	218	72.2	5	8	13	54.2	2	9	11	45.8
工学部	62	13	75	24.5	191	40	231	75.5	9	0	9	23.1	26	4	30	76.9
生物生産学部	22	29	51	28.7	67	60	127	71.3	1	4	5	38.5	5	3	8	61.5
情報科学部	14	2	16	30.2	29	8	37	69.8	3	0	3	27.3	8	0	8	72.7
計	379	266	645	26.8	1,172	593	1,765	73.2	49	31	80	26.1	159	68	227	73.9

(注1) 合格者数には、追加合格者を含みます。
(注2) 医学部及び薬学部は後期日程を実施していません。
(注3) 追試験受験者を含みます。

【広島大学光り輝き入試 総合型選抜, 学校推薦型選抜】

区分 学部等	志 願 者								合 格 者							
	県内			(%)	県外			(%)	県内			(%)	県外			(%)
	男性	女性	計		男性	女性	計		男性	女性	計		男性	女性	計	
総合科学部	7	25	32	24.6	43	55	98	75.4	2	4	6	18.2	10	17	27	81.8
文学部	3	2	5	14.7	16	13	29	85.3	1	1	2	14.3	4	8	12	85.7
教育学部	19	41	60	30.9	60	74	134	69.1	2	14	16	24.2	18	32	50	75.8
法学部(昼)	3	8	11	36.7	7	12	19	63.3	0	4	4	66.7	1	1	2	33.3
法学部(夜)	1	2	3	75.0	1	0	1	25.0	1	1	2	100.0	0	0	0	0.0
経済学部(昼)	2	1	3	11.5	17	6	23	88.5	1	0	1	6.7	10	4	14	93.3
経済学部(夜)	4	4	8	47.1	6	3	9	52.9	2	3	5	35.7	6	3	9	64.3
理学部	3	2	5	9.4	37	11	48	90.6	1	0	1	4.2	20	3	23	95.8
医学部	35	38	73	68.2	7	27	34	31.8	12	13	25	69.4	2	9	11	30.6
歯学部	2	7	9	34.6	6	11	17	65.4	1	4	5	55.6	0	4	4	44.4
薬学部	5	8	13	28.9	12	20	32	71.1	1	1	2	25.0	2	4	6	75.0
工学部	4	7	11	33.3	18	4	22	66.7	2	1	3	21.4	8	3	11	78.6
生物生産学部	7	7	14	41.2	10	10	20	58.8	2	3	5	33.3	5	5	10	66.7
情報科学部	44	10	54	71.1	16	6	22	28.9	30	5	35	74.5	9	3	12	25.5
計	139	162	301	37.2	256	252	508	62.8	58	54	112	37.0	95	96	191	63.0

5. 高等学校等卒業年度別受験者, 合格者状況

※すべての選抜区分(外国人留学生選抜を含む)を対象
(上段-合格者数(追加合格者を含む), 下段-受験者数)

学部等	区分		令和4年度卒		令和3年度卒		令和2年度以前卒		その他 (高等学校卒業程度認定 試験, 外国の学校等)	
	合格者数	受験者数	人数	比率	人数	比率	人数	比率	人数	比率
総合科学部	184		152	82.6	12	6.5	5	2.7	15	8.2
	332		257	77.4	34	10.2	12	3.6	29	8.7
文学部	146		131	89.7	12	8.2	1	0.7	2	1.4
	238		202	84.9	17	7.1	9	3.8	10	4.2
教育学部	454		416	91.6	33	7.3	1	0.2	4	0.9
	869		775	89.2	76	8.7	11	1.3	7	0.8
法学部(昼)	157		137	87.3	14	8.9	1	0.6	5	3.2
	296		251	84.8	33	11.1	6	2.0	6	2.0
法学部(夜)	34		22	64.7	5	14.7	7	20.6	0	0.0
	100		74	74.0	8	8.0	17	17.0	1	1.0
経済学部(昼)	168		151	89.9	14	8.3	1	0.6	2	1.2
	352		303	86.1	41	11.6	4	1.1	4	1.1
経済学部(夜)	59		46	78.0	1	1.7	10	16.9	2	3.4
	96		68	70.8	10	10.4	16	16.7	2	2.1
理学部	253		200	79.1	46	18.2	4	1.6	3	1.2
	513		392	76.4	90	17.5	20	3.9	11	2.1
医学部	246		180	73.2	48	19.5	14	5.7	4	1.6
	705		458	65.0	133	18.9	99	14.0	15	2.1
歯学部	100		55	55.0	30	30.0	15	15.0	0	0.0
	310		190	61.3	77	24.8	42	13.5	1	0.3
薬学部	65		57	87.7	6	9.2	2	3.1	0	0.0
	189		154	81.5	24	12.7	10	5.3	1	0.5
工学部	474		386	81.4	84	17.7	3	0.6	1	0.2
	969		758	78.2	192	19.8	16	1.7	3	0.3
生物生産学部	98		84	85.7	12	12.2	2	2.0	0	0.0
	239		212	88.7	24	10.0	2	0.8	1	0.4
情報科学部	161		138	85.7	20	12.4	2	1.2	1	0.6
	271		231	85.2	31	11.4	6	2.2	3	1.1
計	2,599		2,155	82.9	337	13.0	68	2.6	39	1.5
	5,479		4,325	78.9	790	14.4	270	4.9	94	1.7

【前期日程】

(上段－合格者数(追加合格者を含む)、下段－受験者数)

学部等	区分	合格者数		令和4年度卒		令和3年度卒		令和2年度以前卒		その他 (高等学校卒業程度認定 試験、外国の学校等)	
		受験者数		人数	比率	人数	比率	人数	比率	人数	比率
		人数	比率	人数	比率	人数	比率	人数	比率	人数	比率
総合科学部		120		107	89.2	9	7.5	3	2.5	1	0.8
		207		181	87.4	20	9.7	5	2.4	1	0.5
文学部		106		101	95.3	4	3.8	1	0.9	0	0.0
		161		149	92.5	8	5.0	4	2.5	0	0.0
教育学部		348		320	92.0	27	7.8	0	0.0	1	0.3
		603		539	89.4	53	8.8	7	1.2	4	0.7
法学部(昼)		120		110	91.7	9	7.5	0	0.0	1	0.8
		212		185	87.3	21	9.9	4	1.9	2	0.9
法学部(夜)		25		18	72.0	5	20.0	2	8.0	0	0.0
		62		50	80.6	7	11.3	5	8.1	0	0.0
経済学部(昼)		124		114	91.9	9	7.3	1	0.8	0	0.0
		266		231	86.8	31	11.7	4	1.5	0	0.0
経済学部(夜)		30		28	93.3	1	3.3	0	0.0	1	3.3
		56		43	76.8	8	14.3	4	7.1	1	1.8
理学部		177		141	79.7	31	17.5	3	1.7	2	1.1
		324		254	78.4	58	17.9	9	2.8	3	0.9
医学部		210		160	76.2	36	17.1	14	6.7	0	0.0
		596		393	65.9	103	17.3	99	16.6	1	0.2
歯学部		67		38	56.7	20	29.9	9	13.4	0	0.0
		141		86	61.0	33	23.4	22	15.6	0	0.0
薬学部		57		49	86.0	6	10.5	2	3.5	0	0.0
		153		122	79.7	21	13.7	10	6.5	0	0.0
工学部		421		346	82.2	71	16.9	3	0.7	1	0.2
		858		670	78.1	170	19.8	16	1.9	2	0.2
生物生産学部		70		61	87.1	8	11.4	1	1.4	0	0.0
		150		134	89.3	14	9.3	1	0.7	1	0.7
情報科学部		103		82	79.6	18	17.5	2	1.9	1	1.0
		178		141	79.2	28	15.7	6	3.4	3	1.7
計		1,978		1,675	84.7	254	12.8	41	2.1	8	0.4
		3,967		3,178	80.1	575	14.5	196	4.9	18	0.5

(注) 追試験受験者を含みます。

【後期日程】

(上段－合格者数(追加合格者を含む)、下段－受験者数)

学部等	区分	合格者数		令和4年度卒		令和3年度卒		令和2年度以前卒		その他 (高等学校卒業程度認定 試験、外国の学校等)	
		受験者数		人員	比率	人員	比率	人員	比率	人員	比率
		人数	比率	人員	比率	人員	比率	人員	比率	人員	比率
総合科学部		26		22	84.6	3	11.5	1	3.8	0	0.0
		44		30	68.2	11	25.0	2	4.5	1	2.3
文学部		25		18	72.0	7	28.0	0	0.0	0	0.0
		49		40	81.6	8	16.3	1	2.0	0	0.0
教育学部		38		33	86.8	5	13.2	0	0.0	0	0.0
		109		91	83.5	17	15.6	1	0.9	0	0.0
法学部(昼)		29		23	79.3	4	13.8	1	3.4	1	3.4
		76		62	81.6	11	14.5	2	2.6	1	1.3
法学部(夜)		7		4	57.1	0	0.0	3	42.9	0	0.0
		34		24	70.6	1	2.9	8	23.5	1	2.9
経済学部(昼)		28		22	78.6	5	17.9	0	0.0	1	3.6
		58		47	81.0	10	17.2	0	0.0	1	1.7
経済学部(夜)		15		12	80.0	0	0.0	3	20.0	0	0.0
		23		17	73.9	2	8.7	4	17.4	0	0.0
理学部		52		36	69.2	14	26.9	1	1.9	1	1.9
		135		92	68.1	29	21.5	11	8.1	3	2.2
歯学部		24		11	45.8	7	29.2	6	25.0	0	0.0
		144		85	59.0	39	27.1	20	13.9	0	0.0
工学部		39		28	71.8	11	28.2	0	0.0	0	0.0
		85		65	76.5	20	23.5	0	0.0	0	0.0
生物生産学部		13		10	76.9	3	23.1	0	0.0	0	0.0
		58		49	84.5	9	15.5	0	0.0	0	0.0
情報科学部		11		10	90.9	1	9.1	0	0.0	0	0.0
		18		17	94.4	1	5.6	0	0.0	0	0.0
計		307		229	74.6	60	19.5	15	4.9	3	1.0
		833		619	74.3	158	19.0	49	5.9	7	0.8

(注1) 医学部及び薬学部は後期日程を実施していません。

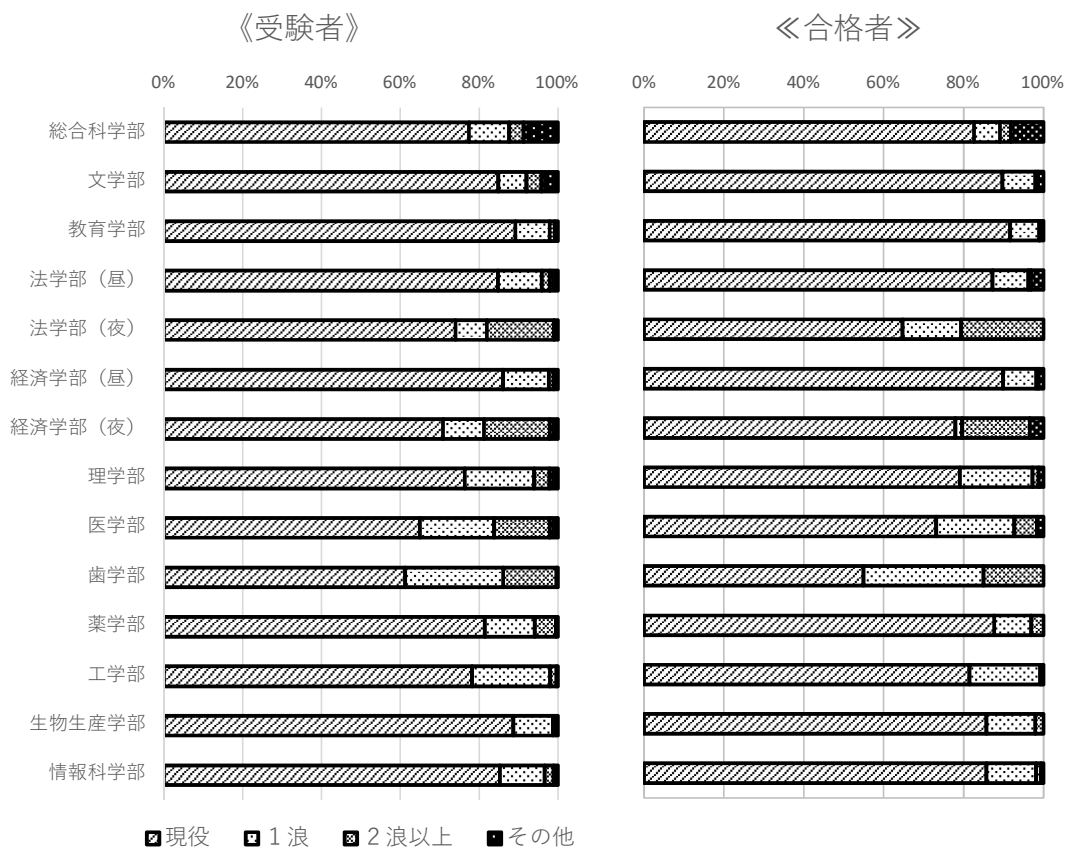
(注2) 追試験受験者を含みます。

【広島大学光り輝き入試 総合型選抜、学校推薦型選抜】

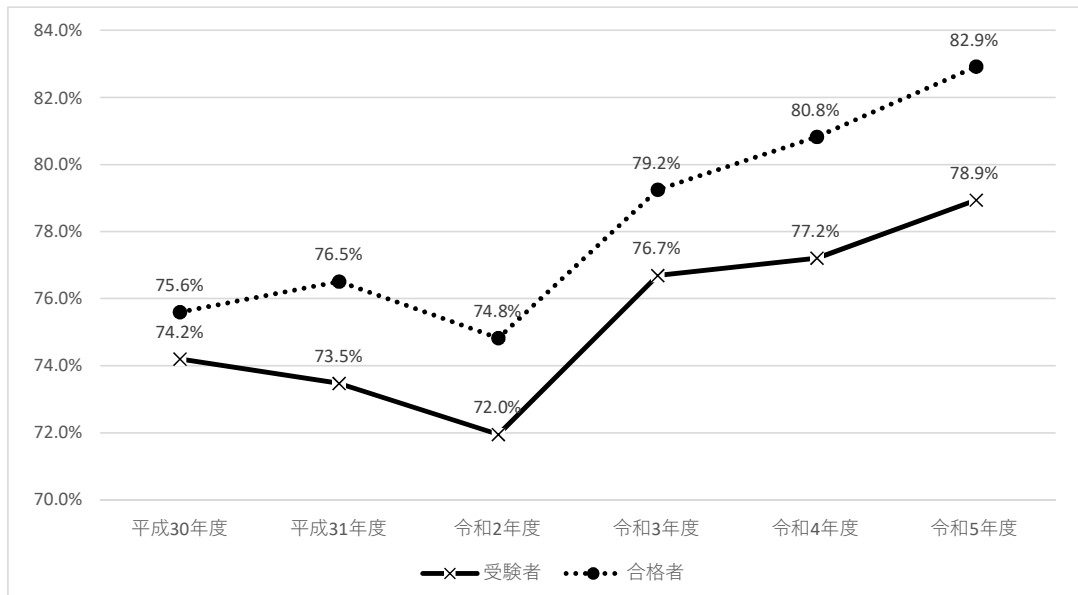
(上段－合格者数、下段－受験者数)

学部等	区分	合格者数		令和4年度卒		令和3年度卒		令和2年度以前卒		その他 (高等学校卒業程度認定 試験、外国の学校等)	
		受験者数		人数	比率	人数	比率	人数	比率	人数	比率
		人数	比率	人数	比率	人数	比率	人数	比率	人数	比率
総合科学部		33		23	69.7	0	0.0	1	3.0	9	27.3
		70		46	65.7	3	4.3	5	7.1	16	22.9
文学部		14		12	85.7	1	7.1	0	0.0	1	7.1
		19		13	68.4	1	5.3	4	21.1	1	5.3
教育学部		66		63	95.5	1	1.5	1	1.5	1	1.5
		155		145	93.5	6	3.9	3	1.9	1	0.6
法学部(昼)		6		4	66.7	1	16.7	0	0.0	1	16.7
		6		4	66.7	1	16.7	0	0.0	1	16.7
法学部(夜)		2		0	0.0	0	0.0	2	100.0	0	0.0
		4		0	0.0	0	0.0	4	100.0	0	0.0
経済学部(昼)		15		15	100.0	0	0.0	0	0.0	0	0.0
		26		25	96.2	0	0.0	0	0.0	1	3.8
経済学部(夜)		14		6	42.9	0	0.0	7	50.0	1	7.1
		17		8	47.1	0	0.0	8	47.1	1	5.9
理学部		24		23	95.8	1	4.2	0	0.0	0	0.0
		49		46	93.9	3	6.1	0	0.0	0	0.0
医学部		36		20	55.6	12	33.3	0	0.0	4	11.1
		107		65	60.7	30	28.0	0	0.0	12	11.2
歯学部		9		6	66.7	3	33.3	0	0.0	0	0.0
		25		19	76.0	5	20.0	0	0.0	1	4.0
薬学部		8		8	100.0	0	0.0	0	0.0	0	0.0
		36		32	88.9	3	8.3	0	0.0	1	2.8
工学部		14		12	85.7	2	14.3	0	0.0	0	0.0
		26		23	88.5	2	7.7	0	0.0	1	3.8
生物生産学部		15		13	86.7	1	6.7	1	6.7	0	0.0
		31		29	93.5	1	3.2	1	3.2	0	0.0
情報科学部		47		46	97.9	1	2.1	0	0.0	0	0.0
		75		73	97.3	2	2.7	0	0.0	0	0.0
計		303		251	82.8	23	7.6	12	4.0	17	5.6
		646		528	81.7	57	8.8	25	3.9	36	5.6

6. 高等学校等卒業年度別割合



7. 現役受験者, 合格者推移



8. 年齢別受験者, 合格者状況

令和5年5月1日現在

※すべての選抜区分(外国人留学生選抜を含む)を対象
(上段-合格者数(追加合格者を含む), 下段-受験者数)

学部等	18歳以下	19歳	20歳	21歳	22~25歳	26~29歳	30歳代	40歳代	50歳以上	合計
総合科学部	137	36	7	1	2	0	0	0	1	184
	243	59	18	2	5	0	0	0	5	332
文学部	119	24	3	0	0	0	0	0	0	146
	186	35	7	5	1	0	0	0	4	238
教育学部	387	61	5	1	0	0	0	0	0	454
	712	135	17	2	1	1	1	0	0	869
法学部(昼)	127	25	2	3	0	0	0	0	0	157
	232	53	3	5	3	0	0	0	0	296
法学部(夜)	19	8	2	1	2	1	0	0	1	34
	67	16	7	1	4	1	0	3	1	100
経済学部(昼)	137	29	1	0	1	0	0	0	0	168
	280	64	6	1	1	0	0	0	0	352
経済学部(夜)	43	5	3	0	1	2	2	0	3	59
	63	14	9	1	1	3	2	0	3	96
理学部	185	61	3	2	1	0	1	0	0	253
	366	116	17	7	5	0	1	1	0	513
医学部	171	56	12	1	4	2	0	0	0	246
	424	172	46	14	20	10	13	5	1	705
歯学部	50	31	12	1	5	1	0	0	0	100
	172	87	30	5	14	1	1	0	0	310
薬学部	47	15	2	0	1	0	0	0	0	65
	135	41	6	0	4	0	2	1	0	189
工学部	352	112	8	2	0	0	0	0	0	474
	693	244	24	7	1	0	0	0	0	969
生物生産学部	75	20	2	0	0	0	0	0	1	98
	193	42	2	1	0	0	0	0	1	239
情報科学部	130	27	2	1	0	0	1	0	0	161
	208	53	5	2	2	0	1	0	0	271
計	1,979	510	64	13	17	6	4	0	6	2,599
	3,974	1,131	197	53	62	16	21	10	15	5,479

9. 高等学校等課程別受験者, 合格者状況

※すべての選抜区分(外国人留学生選抜を含む)を対象
(上段-合格者数(追加合格者を含む), 下段-受験者数)

学部	全 日 制			定 時 制			通 信 制			その他	計
	普 通	専 門	総 合	普 通	専 門	総 合	普 通	専 門	総 合		
総 合 科 学 部	146	3	5	0	0	0	2	0	0	28	184
	269	6	8	0	0	0	3	0	0	46	332
文 学 部	135	2	3	0	0	0	0	0	0	6	146
	211	6	3	0	0	0	0	0	0	18	238
教 育 学 部	412	8	5	0	0	0	2	0	0	27	454
	798	13	14	0	0	1	2	0	0	41	869
法 学 部 (昼)	144	2	3	0	0	0	0	0	0	8	157
	272	4	4	0	0	0	1	0	0	15	296
法 学 部 (夜)	31	0	2	0	0	0	0	0	0	1	34
	90	2	3	1	0	0	0	0	0	4	100
経 済 学 部 (昼)	155	5	2	0	0	0	2	0	0	4	168
	324	8	5	0	0	0	4	0	0	11	352
経 済 学 部 (夜)	52	2	0	0	0	0	0	0	0	5	59
	86	3	1	0	0	0	0	0	0	6	96
理 学 部	212	17	2	1	0	0	2	0	0	19	253
	433	31	6	2	0	0	5	0	0	36	513
医 学 部	225	6	4	0	0	0	1	0	0	10	246
	650	15	11	0	0	0	1	0	0	28	705
歯 学 部	94	2	3	0	0	0	0	0	0	1	100
	289	10	4	0	0	0	0	0	0	7	310
薬 学 部	60	2	0	0	0	0	0	0	0	3	65
	171	9	2	0	0	0	2	0	0	5	189
工 学 部	431	21	10	0	0	0	1	0	0	11	474
	880	38	18	1	0	0	2	0	0	30	969
生 物 生 産 学 部	82	9	0	0	0	0	0	0	0	7	98
	210	14	1	0	0	0	0	0	0	14	239
情 報 科 学 部	142	8	6	0	0	0	0	0	0	5	161
	239	11	7	0	0	1	1	0	0	12	271
計	2,321	87	45	1	0	0	10	0	0	135	2,599
	4,922	170	87	4	0	2	21	0	0	273	5,479
比 率	89.30	3.35	1.73	0.04	0.00	0.00	0.38	0.00	0.00	5.19	100.00
	89.83	3.10	1.59	0.07	0.00	0.04	0.38	0.00	0.00	4.98	100.00

(注) その他には, 高等学校卒業程度認定試験, 外国の学校等の高等学校以外の出願資格に加えて, 高等学校のうち, 学科が普通科, 理数科, 農業科, 工業科, 商業科及び総合学科以外の学科を含みます。

10. 選択科目別受験者, 合格者状況

○大学入学共通テスト【前期日程】

(上段－合格者数(追加合格者を含む), 下段－受験者数)

教科 科目	学部等	総合	文	教	法	法	経	経	理	医	歯	薬	工	生	情	計	教科 内の 比率 (%)
		科学部	学部	育学部	学部 (昼)	学部 (夜)	済学部 (昼)	済学部 (夜)	学部	学部	学部	学部	学部	学部	報科学部		
国語	国語	120	106	348	120	25	124	30	177	210	67	57	420	70	103	1,977	100.0
		207	161	603	212	62	266	56	324	596	141	153	857	150	178	3,966	100.0
地歴・公民	世界史B	36	52	98	41	11	39	7	10	27	5	3	19	5	11	364	13.2
		67	85	169	76	24	91	14	17	61	9	9	39	13	18	692	12.9
	日本史B	32	67	185	79	11	66	14	21	70	17	8	51	6	15	642	23.3
		62	98	296	136	33	149	28	42	154	33	29	98	22	34	1,214	22.6
	地理B	68	10	99	17	6	33	10	132	112	42	44	324	51	72	1,020	37.0
		100	17	190	33	10	64	18	233	325	85	101	650	103	114	2,043	38.0
	現代社会	0	24	75	25	6	19	13	3	0	0	0	0	0	10	175	6.3
		0	34	126	49	20	44	19	11	0	0	0	0	0	2	18	323
	倫理	0	21	0	21	2	17	2	0	0	0	0	0	0	3	66	2.4
		0	35	0	25	8	30	8	0	0	0	0	0	0	8	114	2.1
政治・経済	0	7	0	18	7	17	7	0	0	0	0	0	0	3	59	2.1	
	0	8	0	38	16	40	12	0	0	0	0	0	0	6	120	2.2	
倫理, 政治・経済	44	31	123	39	7	57	7	11	57	9	2	26	8	9	430	15.6	
		92	45	226	67	13	114	13	21	144	23	14	70	10	22	874	16.2
外国語	英語	120	106	348	120	25	123	28	176	210	67	57	419	70	103	1,972	99.7
		207	161	602	212	62	264	54	321	596	141	153	855	150	178	3,956	99.7
	ドイツ語	0	0	0	0	0	0	0	0	0	0	0	0	0	0	0	0.0
	フランス語	0	0	0	0	0	0	0	0	0	0	0	0	0	0	0	0.0
	中国語	0	0	0	0	0	1	2	1	0	0	0	1	0	0	5	0.3
	韓国語	0	0	1	0	0	2	2	3	0	0	0	2	0	0	10	0.3
	韓国語	0	0	0	0	0	0	0	0	0	0	0	0	0	0	0	0.0
		0	0	0	0	0	0	0	0	0	0	0	0	0	0	0.0	
数学	数学Ⅰ・数学A	120	106	333	70	17	124	30	177	210	59	57	420	70	103	1,896	50.6
		207	161	577	131	33	266	56	324	596	128	153	857	150	178	3,817	50.5
	数学Ⅱ・数学B	120	106	321	50	8	124	30	177	210	58	57	420	70	103	1,854	49.4
		207	161	561	81	28	266	56	324	596	128	153	857	150	178	3,746	49.5
	簿記・会計	0	0	0	0	0	0	0	0	0	0	0	0	0	0	0	0.0
	情報関係基礎	0	0	0	0	0	0	0	0	0	0	0	0	0	0	0	0.0
		0	0	0	0	1	0	0	0	0	0	0	0	0	1	0.0	
理科	物理基礎	2	5	24	4	4	22	4	0	3	1	0	0	0	10	79	2.0
		5	11	45	7	8	46	9	0	7	2	0	0	0	18	158	2.0
	化学基礎	31	61	156	52	14	72	23	0	55	6	0	0	0	12	482	12.2
		55	88	267	96	30	168	42	0	85	9	0	0	0	28	868	10.9
	生物基礎	55	100	247	114	19	99	24	0	54	5	0	0	0	9	726	18.4
		106	149	416	198	51	214	44	0	84	7	0	0	0	18	1,287	16.2
	地学基礎	30	46	115	70	11	53	7	0	0	0	0	0	0	5	337	8.5
		60	72	198	119	33	98	15	0	0	0	0	0	0	8	603	7.6
	物理	50	0	65	0	0	0	0	126	119	38	34	416	27	80	955	24.2
		72	1	119	1	0	2	0	212	371	84	79	846	54	135	1,976	24.9
	化学	59	0	77	0	1	1	1	176	154	60	57	420	70	85	1,161	29.4
		92	0	140	2	1	3	1	321	507	131	153	856	149	141	2,497	31.5
	生物	11	0	12	0	0	1	1	50	35	24	23	4	43	7	208	5.3
		22	0	21	1	0	1	1	109	138	49	74	12	97	4	532	6.7
地学	2	0	0	0	1	0	0	2	0	0	0	0	0	1	6	0.2	
	2	1	0	0	1	0	0	6	0	0	0	0	0	1	11	0.1	

(注) 追試験受験者は含みません。

○大学入学共通テスト【後期日程】

(上段－合格者数(追加合格者を含む)、下段－受験者数)

教科 科目	学部等	総合 科学 部	文 学 部	教 育 学 部	法 学 部 (昼)	法 学 部 (夜)	経 済 学 部 (昼)	経 済 学 部 (夜)	理 学 部	歯 学 部	工 学 部	生 物 生 産 学 部	情 報 科 学 部	計	教 科 内 の 比 率 (%)
国語	国語	26	25	38	29	7	28	15	0	24	10	13	0	215	100.0
		44	49	109	76	34	58	23	0	144	29	58	0	624	100.0
歴史・ 公民	世界史B	7	15	16	7	0	19	2	0	1	0	0	0	67	22.7
		11	33	37	16	3	33	4	0	7	0	3	0	147	18.9
	日本史B	5	16	15	12	5	9	8	0	4	0	1	0	75	25.4
		11	27	48	27	12	26	14	0	24	0	10	0	199	25.6
	地理B	15	7	17	0	0	8	5	0	17	0	11	0	80	27.1
		24	9	47	3	1	16	7	0	94	0	40	0	241	31.0
	現代社会	0	1	2	1	0	1	4	0	0	0	0	0	9	3.1
		0	3	9	3	4	1	8	0	0	0	0	0	28	3.6
	倫理	0	0	0	0	0	1	0	0	0	0	0	0	1	0.3
		0	3	0	0	0	1	0	0	0	0	0	0	4	0.5
政治・経済	0	0	0	0	0	0	2	0	0	0	0	0	2	0.7	
	0	0	0	1	4	2	3	0	0	0	0	0	10	1.3	
倫理、政治・経済	9	11	10	1	0	18	9	0	2	0	1	0	61	20.7	
	19	23	32	3	1	37	10	0	19	0	5	0	149	19.2	
外国語	英語	26	25	37	29	7	28	15	52	24	39	13	11	306	99.7
		44	49	108	75	34	58	23	135	144	85	57	18	830	99.6
	ドイツ語	0	0	0	0	0	0	0	0	0	0	0	0	0	0.0
		0	0	0	0	0	0	0	0	0	0	0	0	0	0.0
	フランス語	0	0	0	0	0	0	0	0	0	0	0	0	0	0.0
		0	0	0	0	0	0	0	0	0	0	0	0	0	0.0
	中国語	0	0	1	0	0	0	0	0	0	0	0	0	1	0.3
0		0	1	1	0	0	0	0	0	0	0	0	2	0.2	
韓国語	0	0	0	0	0	0	0	0	0	0	0	0	0	0.0	
	0	0	0	0	0	0	0	0	0	0	1	0	1	0.1	
数学	数学Ⅰ・数学A	26	25	35	4	2	28	15	52	24	39	13	11	274	50.3
		44	49	97	11	6	58	23	135	144	85	58	18	728	50.1
	数学Ⅱ・数学B	26	25	34	4	0	28	15	52	24	39	13	11	271	49.7
		44	49	96	12	3	58	22	135	144	85	58	18	724	49.8
	簿記・会計	0	0	0	0	0	0	0	0	0	0	0	0	0	0.0
0		0	0	0	0	0	0	0	0	0	0	0	0	0.0	
情報関係基礎	0	0	0	0	0	0	0	0	0	0	0	0	0	0.0	
	0	0	0	0	0	0	1	0	0	0	0	0	1	0.1	
理科	物理基礎	0	2	4	0	0	7	1	0	0	0	0	0	14	2.9
		4	3	15	0	0	16	2	0	0	0	0	0	40	3.1
	化学基礎	7	16	13	0	0	21	12	0	0	0	0	0	69	14.4
		16	28	46	0	0	39	18	0	0	0	0	0	147	11.4
	生物基礎	9	23	24	0	0	21	14	0	0	0	0	0	91	19.0
		14	47	68	0	0	44	21	0	0	0	0	0	194	15.0
	地学基礎	4	9	15	0	0	7	3	0	0	0	0	0	38	7.9
		8	20	37	0	0	17	5	0	0	0	0	0	87	6.7
	物理	11	0	8	0	0	0	0	45	17	39	8	0	128	26.8
		18	0	21	0	0	0	0	112	94	85	28	0	358	27.7
	化学	16	0	10	0	0	0	0	17	24	39	13	0	119	24.9
		23	0	26	0	0	0	0	38	144	85	58	0	374	28.9
	生物	4	0	2	0	0	0	0	0	7	0	5	0	18	3.8
		4	0	5	0	0	0	0	1	50	0	30	0	90	7.0
地学	1	0	0	0	0	0	0	0	0	0	0	0	1	0.2	
	1	0	0	0	0	0	0	1	0	0	0	0	2	0.2	

(注1) 医学部及び薬学部は後期日程を実施していません。

(注2) 追試験受験者は含みません。

○個別学力検査【前期日程】

(上段－合格者数(追加合格者を含む), 下段－受験者数)

教科	学部等 科目	総合 科学 部	文 学 部	教 育 学 部	法 学 部 (昼)	法 学 部 (夜)	経 済 学 部 (昼)	経 済 学 部 (夜)	理 学 部	医 学 部	歯 学 部	薬 学 部	工 学 部	生 物 生 産 学 部	情 報 科 学 部	計	教 科 内 の 比 率 (%)	
国 語	国語総合(近代以降の文 章)・現代文	12	0	0	120	25	0	0	0	56	7	0	0	0	0	0	220	40.7
	国語総合・現代文	19	0	0	213	62	0	0	0	88	12	0	0	0	0	0	394	42.0
	国語総合・現代文・古 典	0	106	215	0	0	0	0	0	0	0	0	0	0	0	0	321	59.3
		0	161	383	0	0	0	0	0	0	0	0	0	0	0	0	544	58.0
数 学	数学Ⅰ・数学Ⅱ・ 数学A・数学B	0	0	116	0	0	124	0	0	0	4	0	0	0	20	264	19.4	
	数学Ⅰ・数学Ⅱ・数学Ⅲ・ 数学A・数学B	0	0	194	0	0	266	0	0	0	5	0	0	0	42	507	17.5	
		48	0	35	0	0	0	0	177	154	50	57	420	70	83	1,094	80.6	
		76	0	67	0	0	0	0	324	511	115	153	857	150	136	2,389	82.5	
理 科	物理基礎・物理	0	0	13	0	0	0	0	0	0	3	0	0	0	0	16	35.6	
	化学基礎・化学	0	0	41	0	0	0	0	0	0	3	0	0	0	0	44	50.0	
	生物基礎・生物	0	0	12	0	0	0	0	0	0	8	0	0	0	0	20	44.4	
	地学基礎・地学	0	0	18	0	0	0	0	0	0	10	0	0	0	0	28	31.8	
	物理基礎・物理	0	0	1	0	0	0	0	0	0	8	0	0	0	0	9	20.0	
	化学基礎・化学	0	0	1	0	0	0	0	0	0	15	0	0	0	0	16	18.2	
	生物基礎・生物	0	0	0	0	0	0	0	0	0	0	0	0	0	0	0	0.0	
	地学基礎・地学	0	0	0	0	0	0	0	0	0	0	0	0	0	0	0	0.0	
	物理基礎・物理	47	0	17	0	0	0	0	125	82	27	34	416	27	0	775	82.9	
	化学基礎・化学	69	0	31	0	0	0	0	209	303	71	79	845	53	0	1,660	79.3	
	生物基礎・生物	0	0	0	0	0	0	0	0	0	1	0	0	0	0	1	0.1	
	地学基礎・地学	0	0	0	0	0	0	0	0	1	2	1	0	1	0	5	0.2	
	物理基礎・物理	2	0	0	0	0	0	0	0	1	0	0	0	0	0	3	0.3	
	化学基礎・化学	2	0	0	0	0	0	0	2	0	0	0	0	0	0	4	0.2	
	生物基礎・生物	11	0	2	0	0	0	0	50	13	9	23	4	43	0	155	16.6	
	地学基礎・地学	21	0	4	0	0	0	0	108	80	24	74	11	97	0	419	20.0	
物理基礎・物理	0	0	0	0	0	0	0	0	1	0	0	0	0	0	1	0.1		
化学基礎・化学	0	0	0	0	0	0	0	0	3	0	0	0	0	0	3	0.1		
生物基礎・生物	0	0	0	0	0	0	0	0	0	0	0	0	0	0	0	0.0		
地学基礎・地学	1	0	0	0	0	0	0	1	0	0	0	0	0	0	2	0.1		
外 国 語	英語	72	106	201	120	0	123	28	176	210	67	57	418	70	103	1,751	99.7	
	ドイツ語	131	161	331	212	0	264	54	320	599	141	153	854	150	178	3,548	99.7	
	フランス語	0	0	0	0	0	0	0	0	0	0	0	0	0	0	0	0.0	
	中国語	0	0	0	0	0	0	0	0	0	0	0	0	0	0	0	0.0	
実 技	実技	0	0	42	0	0	0	0	0	0	0	0	0	0	0	42	100.0	
	小論文	0	0	68	0	0	0	0	0	0	0	0	0	0	0	68	100.0	
面 接	面接	48	0	0	0	0	0	0	0	0	0	0	0	0	0	48	100.0	
	総合問題	95	0	0	0	0	0	0	0	0	0	0	0	0	0	95	100.0	
面 接	面接	0	0	0	0	0	0	0	0	152	67	0	0	0	0	219	100.0	
	総合問題	0	0	0	0	0	0	0	0	494	141	0	0	0	0	635	100.0	

(注) 追試験受験者は含みません。

○個別学力検査【後期日程】

(上段－合格者数(追加合格者を含む), 下段－受験者数)

教科	学部等 科目	総合 科学 部	文 学 部	教 育 学 部	法 学 部 (昼)	法 学 部 (夜)	経 済 学 部 (昼)	経 済 学 部 (夜)	理 学 部	歯 学 部	工 学 部	生 物 生 産 学 部	情 報 科 学 部	計	教 科 内 の 比 率 (%)
数 学	数学Ⅰ・数学Ⅱ・数学Ⅲ	0	0	0	0	0	0	0	15	0	0	0	0	15	100.0
	数学A・数学B	0	0	0	0	0	0	0	60	0	0	0	0	60	100.0
理 科	理科	0	0	0	0	0	0	0	0	0	0	0	0	0	0.0
	実技	0	0	0	0	0	0	0	0	0	0	0	0	0	0.0
実 技	実技	0	0	7	0	0	0	0	0	0	0	0	0	7	100.0
	小論文	0	0	25	0	0	0	0	0	0	0	0	0	25	100.0
小 論 文	小論文	0	0	17	0	0	28	15	0	15	0	0	0	75	100.0
	面接	0	0	53	0	0	58	23	0	118	0	0	0	252	100.0
面 接	面接	26	25	14	0	0	0	0	15	24	39	13	11	167	100.0
	総合問題	44	49	31	0	0	0	0	26	144	85	58	18	455	100.0
面 接	面接	0	0	0	0	29	7	0	22	0	0	0	0	58	100.0
	総合問題	0	0	0	76	34	0	0	49	0	0	0	0	159	100.0

(注1) 医学部及び薬学部は後期日程を実施していません。

(注2) 追試験受験者は含みません。

11. 合格者の学部、学科等別最高・平均・最低得点(総合点, 大学入学共通テスト, 個別学力検査等)

【前期日程】(合格者)

学部名	学科・類(系)・コース・専攻		総合点				大学入学共通テスト				個別学力検査等				
			配点	最高	平均	最低	配点	最高	平均	最低	配点	最高	平均	最低	
総合科学部	総合科学科	文科系	2,100	1,557	1429.0	1,340	900	726	652.8	582	1,200	918	776.3	645	
		理科系	2,100	1,655	1374.0	1,265	900	723	639.9	547	1,200	948	734.1	640	
	国際共創科学科	文科系	2,100	1,625	1499.1	1,365	900	741	715.2	655	1,200	970	783.5	626	
		理科系	2,100	1,517	1407.7	1,265	900	739	666.3	594	1,200	822	741.0	622	
文学部	人文学科		1,900	1,511	1309.7	1,217	1,100	926	827.2	725	800	650	482.4	416	
教育学部	第一類 (学校教育系)	初等教育 教員養成コース	文科系	1,700	1,319	1121.2	1,031	900	759	649.8	582	800	610	471.5	346
			理科系	1,700	1,361	1163.9	1,031	900	749	648.1	558	800	658	515.8	398
		特別支援教育 教員養成コース	文科系	1,700	1,166	955.6	895	900	634	589.4	534	800	532	366.2	286
			理科系	1,700		※		900		※		800		※	
	第二類 (科学文化教育系)	自然系コース	1,700	1,291	1165.3	1,070	900	739	660.7	595	800	622	504.3	394	
		数理系コース	1,700	1,395	1275.8	1,200	900	764	698.6	639	800	693	577.3	502	
		技術・情報系コース	1,700	1,264	1123.1	1,019	900	700	583.9	501	800	648	539.2	428	
		社会系コース	1,700	1,293	1132.9	1,055	900	751	677.7	634	800	542	455.2	368	
	第三類 (言語文化教育系)	国語文化系コース	1,700	1,368	1159.3	1,116	900	786	673.5	622	800	582	485.8	378	
		英語文化系コース	1,700	1,386	1213.5	1,078	900	782	697.3	661	800	604	516.2	414	
		日本語教育系コース	1,700	1,229	1086.3	1,000	900	678	626.2	552	800	558	460.1	348	
	第四類 (生涯活動教育系)	健康スポーツ系コース	1,100	901	851.9	823	700	548	495.6	458	400	380	356.3	320	
		人間生活系コース	1,700	1,041	944.9	892	900	636	583.7	541	800	476	361.2	276	
		音楽文化系コース	1,100	864	778.5	727	700	576	474.5	426	400	353	303.9	268	
		造形芸術系コース	1,100		※		700		※		400		※		
	第五類 (人間形成基礎系)	教育学系コース	1,700	1,262	1191.2	1,134	900	697	651.8	592	800	618	539.4	468	
		心理学系コース	1,700	1,314	1174.3	1,097	900	730	682.3	639	800	604	492.0	426	
	法学部	法学科	昼間コース	1,200	958	845.9	808	800	717	618.9	570	400	281	226.9	182
			夜間主コース	1,100	751	663.8	615	800	633	537.2	482	300	186	126.2	87
	経済学部	経済学科	昼間コース	1,700	1,351	1149.0	1,066	900	749	648.3	573	800	634	500.8	400
夜間主コース			1,300	871	768.5	709	900	648	555.0	389	400	344	213.5	94	
理学部	数学科		2,300	1,934	1550.6	1,413	900	779	652.0	593	1,400	1,155	898.5	788	
	物理学科		2,300	1,710	1496.1	1,377	900	729	646.2	576	1,400	1,070	849.8	733	
	化学科		2,300	1,735	1454.2	1,279	900	739	638.9	543	1,400	1,047	815.3	664	
	生物科学科		2,300	1,651	1451.3	1,376	900	699	623.1	532	1,400	952	828.3	678	
	地球惑星システム学科		2,300	1,609	1428.7	1,323	900	696	629.3	573	1,400	918	799.4	698	
医学部	医学科	A(s)配点	2,700	2,489	2320.0	2,239	900	849	784.2	715	1,800	1,673	1535.5	1,449	
		A(em)配点	2,700	2,430	2280.7	2,210	900	842	783.9	715	1,800	1,670	1496.8	1,382	
		B配点	2,700	2,201	2149.4	2,112	900	814	760.6	675	1,800	1,473	1388.8	1,341	
	看護学専攻	文科系	1,700	1,230	1067.3	1,006	900	758	630.8	566	800	482	436.4	362	
		理科系	1,700	1,354	1111.1	1,011	900	694	625.9	583	800	666	485.2	384	
	保健学科	理学療法専攻	文科系	1,700		※		900		※		800		※	
			理科系	1,700	1,424	1146.2	1,051	900	778	638.7	529	800	646	507.5	392
		作業療法専攻	文科系	1,700	1,188	977.0	880	900	660	560.8	498	800	528	416.2	318
	理科系	1,700	1,192	1028.4	881	900	664	581.0	498	800	540	447.4	326		
歯学部	歯学科		2,100	1,666	1450.9	1,377	900	732	672.9	598	1,200	952	777.9	684	
	口腔健康科学科	口腔保健学専攻	1,400	1,004	931.0	872	800	560	526.1	468	600	501	404.9	346	
		口腔工学専攻	1,400	908	772.0	694	900	619	545.9	473	500	289	226.1	188	
薬学部	薬学科		2,100	1,741	1581.9	1,476	900	800	719.0	643	1,200	976	862.9	774	
	薬科学科		2,100	1,615	1432.4	1,322	900	743	669.1	604	1,200	878	763.2	656	
工学部	第一類(機械・輸送・材料・エネルギー系)		2,500	1,867	1558.1	1,432	900	725	624.9	547	1,600	1,218	933.2	776	
	第二類(電気電子・システム情報系)		2,400	1,834	1563.8	1,439	900	709	644.0	583	1,500	1,180	919.5	770	
	第三類(応用化学・生物工学・化学工学系)		2,100	1,629	1323.6	1,212	900	723	627.6	570	1,200	908	696.0	574	
	第四類(建設・環境系)		2,100	1,558	1380.2	1,278	900	746	643.7	570	1,200	912	736.5	610	
	工学特別コース		2,400	1,763	1502.0	1,406	900	676	607.2	538	1,500	1,103	894.5	773	
生物生産学部	生物生産学科		1,900	1,448	1235.3	1,149	900	753	639.5	566	1,000	770	595.8	454	
情報科学部	情報科学科	A型	2,100	1,582	1389.2	1,259	900	730	618.6	559	1,200	948	770.6	650	
		B型	2,100	1,735	1399.8	1,259	900	741	658.9	541	1,200	994	741.0	562	

(注1) ※は合格者が10名未満のため公表しないことを示しています。

(注2) 追試験受験者の得点は含みません。

(注3) 追加合格者は含みません。

(注4) この表の数値は、小数点以下の部分を四捨五入してデータ処理したものです。
ただし、平均値については、小数点以下第2位を四捨五入し、小数点以下第1位まで示しています。

【後期日程】(合格者)

学部名	学科・類(系)・コース・専攻		総合点				大学入学共通テスト				個別学力検査等				
			配点	最高	平均	最低	配点	最高	平均	最低	配点	最高	平均	最低	
総合科学部	総合科学科		1,700	1,482	1,387.2	1,340	1,500	1,332	1,223.8	1,167	200	200	163.2	100	
文学部	人文学科		1,000	860	816.8	786	900	780	733.2	699	100	100	83.6	70	
教育学部	第二類 (科学文化教育系)	自然系コース	1,200	※			900	※			300	※			
		数理系コース	1,200	※			900	※			300	※			
		技術・情報系コース	1,200	※			700	※			500	※			
		社会系コース	1,200	※			900	※			300	※			
	第四類 (生涯活動教育系)	健康スポーツ系コース	1,400	※			700	※			700	※			
		人間生活系コース	1,200	※			900	※			300	※			
		造形芸術系コース	1,200	※			700	※			500	※			
	第五類 (人間形成基礎系)	教育学系コース	1,200	※			900	※			300	※			
心理学系コース		1,200	※			900	※			300	※				
法学部	法学科	昼間コース	800	689	611.0	578	500	469	424.4	374	300	237	186.6	144	
		夜間主コース	800	※			500	※			300	※			
経済学部	経済学科	昼間コース	文科系	2,600	2,318	2,100.3	1,999	2,200	1,978	1,796.2	1,669	400	350	303.9	270
			理科系	2,600	2,240	2,116.3	1,997	2,200	1,960	1,827.1	1,707	400	350	289.0	250
		夜間主コース	2,300	1,715	1,573.5	1,460	1,900	1,415	1,264.1	1,114	400	350	309.3	280	
理学部	数学科		1,000	936	753.1	657	500	461	422.5	394	500	475	330.3	213	
	物理学科		1,200	1,134	1,026.4	962	600	549	507.9	455	600	585	518.5	425	
	化学科		1,000	881	818.8	785	600	521	489.8	442	400	370	329.0	300	
	地球惑星システム学科		800	※			600	※			200	※			
歯学部	歯学科		1,650	1,335	1,259.5	1,209	900	742	710.4	643	750	617	549.1	501	
	口腔健康科学科	口腔工学専攻	1,100	※			900	※			200	※			
工学部	第一類(機械・輸送・材料・エネルギー系)		700	618	602.1	593	600	530	511.4	503	100	96	90.7	86	
	第二類(電気電子・システム情報系)		1,400	1,215	1,179.4	1,155	1,300	1,139	1,113.5	1,092	100	83	65.6	50	
	第三類(応用化学・生物工学・化学工学系)		650	596	563.6	547	600	548	522.5	508	50	48	41.1	33	
	第四類(建設・環境系)		700	※			600	※			100	※			
生物生産学部	生物生産学科		900	737	713.9	696	900	737	713.9	696					
情報科学部	情報科学科		1,300	1,184	1,140.3	1,106	1,200	1,118	1,075.5	1,044	100	88	64.8	40	

(注1) 上記以外の学部・学科等は、後期日程を実施していません。

(注2) ※は合格者が10名未満のため公表しないことを示しています。

(注3) 追試験受験者は含みません。

(注4) 追加合格者は含みません。

(注5) この表の数値は、小数点以下の部分を四捨五入してデータ処理したものです。

ただし、平均値については、小数点以下第2位を四捨五入し、小数点以下第1位まで示しています。