

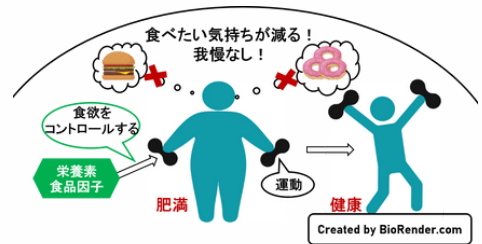
生物生産学部編 ～実習内容～

コアコースは全員受講、サブコースは3コースの中から1つを選んで受講します。
受講するコースは申込時に希望を伺いますが、申し込み状況によってはご希望に添えない場合があります。

コアコース 見つめてみよう、食・栄養と健康の関係！

准教授 タナッチャポン カムランシー
Thanutchaporn Kumrungsee

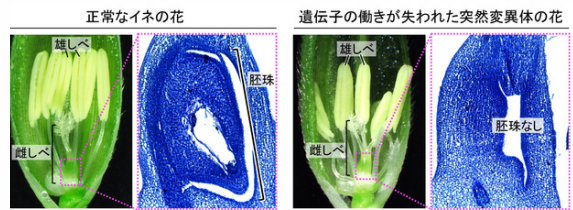
食と栄養は、健康に影響し、さまざまな病気を予防します。このコースでは特に、食欲を抑えることで肥満を防いだり、アルツハイマー病の発症に影響を与え、また母乳の分泌を促進する効果を持つ食品成分や栄養素について見ていきます。さらに日常の食生活の中で、これらの食品成分・栄養素はどんな食べ物に含まれているかと一緒に見ていきましょう。
このコースは、日本語を交えた英語による講義です。



サブコース1 植物はどのようにして形づくりを行っているのか？

准教授 田中 若奈

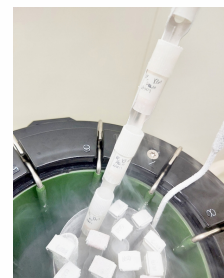
植物には、成長の過程で葉をつくったり花を咲かせたりと様々な形を変える素晴らしい形づくり（発生）のしくみが備わっています。そのような形づくりは、どのような遺伝子が働くことによって行われているのでしょうか？本コースでは、イネを材料とした最新の研究成果に関する講義及び実験室ツアーを通じて、植物発生学研究の面白さや重要性を知ることができます。



サブコース2 ニワトリの生殖細胞を凍結保存してみよう！

准教授 中村 隼明

細胞の凍結保存技術の開発によって、液体窒素中で細胞を生きている状態のまま半永久的に保存することが可能になりました。本コースでは、ニワトリ生殖細胞を凍結保存する実習を通して、凍結保存の原理や、凍結保存がどのようなことに役に立つかについて知識を深めることができます。



サブコース3 海洋生態系の基盤；プランクトンを観察しよう

教授 小池 一彦

海の基礎生産者である植物プランクトンや動物プランクトンを様々な顕微鏡で観察します。また、実験を通して彼らの生態系における役割を実感します。

