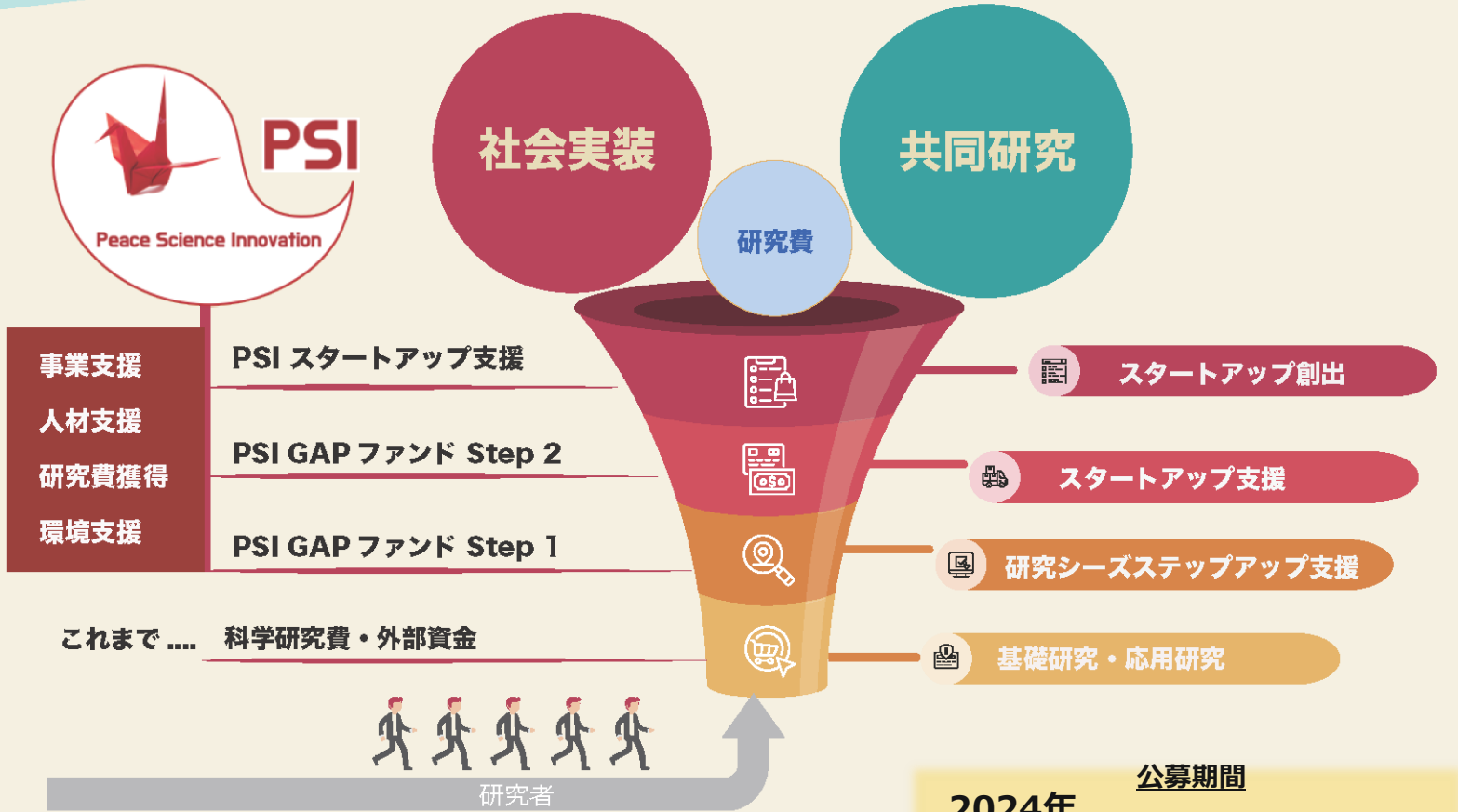


あなたの研究を 新しいフェーズで支援！



対象

- ◆ 研究者・大学院生
 - ◆ 研究成果を事業化につなげたい方
 - ◆ 起業に興味のある方
- ※学部生は対象外です

特徴

- ◆ 中四国9県16大学参画
- ◆ 5領域の専門分野別審査
- ◆ 大手企業・投資家が審査会に参加

実績

- ◆ 採択件数…19件
 - ◆ 起業実績…3社
 - ◆ 企業との連携多数 (2022年度)
- ※PSI参画7大学合計の実績

公募期間

2024年

5月24日(金)～年6月28日(金) 12時厳守

支援対象や応募方法などの詳細を記載した応募要領を下記リンクに掲載しております。応募の際は、必ず応募要領など詳細をご確認いただき、ご応募ください。



詳細はこちら

広島大学 PSI事務局

TEL : 070-1542-7123

Mail : psi-office※ml.hiroshima-u.ac.jp

(注 : ※は半角@に置き換えてください)