

	English	中文	交通アクセス・地図	お問い合わせ	サイトマップ	サイト内検索
	受験生の方	広大へ留学希望の方	一般・地域の方	企業の方	卒業生の方	在学生・保護者の方

大学案内

[トップページ](#) > [広報・報道](#) > [報道発表・報道された広島大学](#) > [平成20年1月-12月](#) > 第3回サイエンスカフェ開催のお知らせ「ドレミの科学」

入試情報

第3回サイエンスカフェ開催のお知らせ「ドレミの科学」

教育・学生生活

広島大学学長室広報グループ

〒739-8511 東広島市鏡山 1-3-2

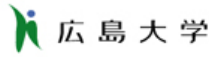
TEL:082-424-6017 FAX:082-424-6040

E-mail:koho@office.hiroshima-u.ac.jp

(\*@は半角に置き換え送信してください。)

研究

NEWS RELEASE



社会連携

留学・国際交流

平成20年4月18日

学部・大学院等

研究所・施設等

サイエンスカフェ開催

「ドレミの科学」

～音楽と物理学とちよつと意外で濃密な関係～

広報・報道

採用情報

校友会・同窓会

広島大学大学院理学研究科は、第3回サイエンスカフェを下記のとおり開催します。今回は、西条の酒蔵で、講談社ブルーバックス『音律と音階の科学』の著者、小方 厚(おがた あつし)さんをゲストに迎え、ジャズ・バンドによる生演奏を交えながら、科学を身近に感じていただける企画をご用意しています。

支援財団・基金

記

図書館・博物館等

- 【期 間】 平成20年5月17日(土) 午後3時～5時  
 【場 所】 賀茂輝酒造(東広島市西条西本町11-3 電話:082-422-2537)  
 【テーマ】 ドレミの科学 ～音楽と物理学とちよつと意外で濃密な関係～



パンフレット

大学病院

- 【ゲスト】 小方 厚(おがた あつし)  
 大阪大学産業科学研究所 特任教授(前 広島大学 教授)。専門はビーム物理。  
 2007年に講談社ブルーバックスから『音律と音階の科学』を出版

附属学校

- 【内 容】 一見何のつながりもなさそうな「音楽」と「物理学」。実はこれらには、とても深い関係があるのです。ドレミ…は空気の振動によって聞こえます。空気の振動は波の形をしていて、その繰り返しの速さを「周波数」と呼びます。実は、ドレミにはある決まった周波数が割り当てられているのです。では、誰がどのようにしてそれを決めたのか? 広島大学ジャズ研究会有志による音の実演を交えながら、音楽を物理学の観点から紐解きます。ゲストの先生も参加者のみなさんも、コーヒー片手につろいだ雰囲気を楽しむサイエンスカフェ。身近な科学に興味がある方ならどなたでも気軽に参加していただけます。

◆サイエンスカフェHP → <http://home.hiroshima-u.ac.jp/scicafe/>

- 【参加費】 無料(飲み物代は各自負担、持参可)  
 【参加申し込み】 メールで下記までお申込ください。  
 ・申し込み先 scicafe@hiroshima-u.ac.jp  
 (@は半角@に置き換えた上、送信して下さい。)  
 ・定員 50名程度

【お問い合わせ先】  
 広島大学大学院理学研究科 部局長支援グループ 大場(おおば)  
 電話:082-424-7306


広大公式アカウント一覧


 Twitter

 Facebook  
(日本語版)

 Facebook  
(英語版)

 YouTube

 行事カレンダー

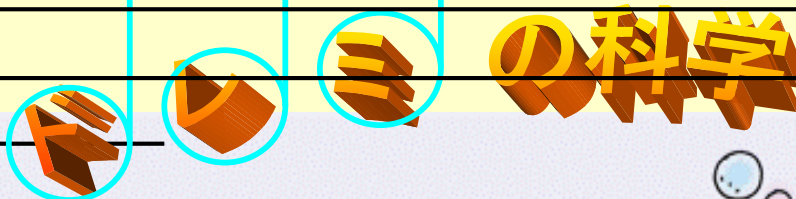
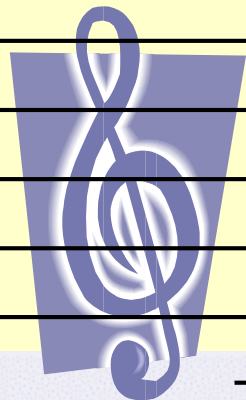
 ストリートビュー

 キャンパスカメラ

 学内ポータル

コーヒーを飲みながら聴く科学の話は楽しい

サイエンスカフェへようこそ！



～音楽と物理学との  
ちょっと意外で濃密な関係～



イラスト：© asitanonki ( [http://www.k2.dion.ne.jp/~a\\_nonki/](http://www.k2.dion.ne.jp/~a_nonki/) )



ゲスト：小方 厚（おがた あつし）

大阪大学産業科学研究所 特任教授（前 広島大学 教授）  
専門はビーム物理。2007年に講談社ブルーバックスから「音律と音階の科学」  
を出版し、好評を博している。趣味はビブラフォンによるジャズ演奏とガラス絵。

広大ジャズ研サイエ  
ンスカフェ・バンド  
による生演奏！

ファシリテーター：

石川 菜央、橋本 知佳（広島大学 総合博物館）、国光 陽子（広島大学 大学院理学研究科）

**5月17日（土）午後3時～5時 賀茂輝酒造（東広島市）**

東広島市西条西本町11-3（裏面に地図）

参加費：無料（飲み物代金は各自負担、持参も可）

参加申込：[scicafe@hiroshima-u.ac.jp](mailto:scicafe@hiroshima-u.ac.jp) までメールにてご連絡下さい。[定員：50名程度]  
（広島大学 大学院理学研究科 吉田、寺田、鈴木）

URL：<http://home.hiroshima-u.ac.jp/scicafe/>

学問は、最高の遊びである。

# サイエンスカフェにようこそ

主催  広島大学 大学院理学研究科

## サイエンスカフェってなに…？

講義や講演会とは異なる「科学を題材にコミュニケーションする空間」を演出したいと、広島大学理学研究科の有志が集まり、「サイエンスカフェ」活動を始めました。参加資格は“身近な科学に触れてみたい方！” 好奇心旺盛な方であれば、年齢、性別、国籍は問いません。

## コーヒーカップを片手に、楽しく「科学」について語り合いませんか？

## 実際はどんな感じのイベントなの…？

第1回 2007年12月21日(金) 18:00~19:30 広島大学 中央図書館前 マーメイドカフェ

「今年の生物学の話題から～ノーベル賞、皮膚から作ったクローン細胞など～」

ゲスト: 柄内 新(北海道大学理学研究院 准教授)



ゲストの先生も聴衆の皆さんも同じ目線の高さで、お互いにコーヒーを飲みながら、くつろいだ雰囲気でお話を進めていきます。



第2回 2008年2月29日(金) 18:20~19:40 広島市まちづくり市民交流プラザ

「The Moon Cafe」～月のウサギは何歳なの？～

ゲスト: 寺田 健太郎(広島大学理学研究科 准教授)



単なる司会者じゃなく“ファシリテーター(促進者)”と呼ばれる人が、ときには小道具なども持ち出して、ゲストの話の内容をより分かりやすく聴衆の皆さんに伝える手助けをしてくれます。

もちろん、話の途中で質問するのも大歓迎です。一般の講演会のように長い話を全部聴いてから「質問はありませんか？」って言われても、なかなか手を上げづらいですね。そんな心配は、サイエンスカフェならば無用です！

## 今回はどんな話なの…？

### 「ドレミ…の科学」～音楽と物理学とのちょっと意外で濃密な関係～

ゲスト: 小方 厚(大阪大学産業科学研究所特任教授(前 広島大学 教授))

「音楽」と「物理学」って、あんまり繋がりがいいような気がするけど、実はすごく深い関係があります！ 音は波だから周波数があるのだけど、ドレミ…にはある決まった周波数が割り当てられています。じゃあ、誰がそれを決めたの？ 最初に決めたのは、三平方の定理で有名なピタゴラスです。でも今使われているドレミ…は、ピタゴラスが決めたものとは違っていています。いろいろな「ドレミ…」があって、それらがどのようにして決まったのか？ 物理学の観点から眺めてみると、面白いことがたくさん見えてきます！

当日は、**広島大学ジャズ研究会の学生さんにも協力**してもらって、**音の実演をしながら**話を進めていきます。奮ってご参加ください。

## 賀茂輝酒造(会場)への行き方は…？

西条駅より西に徒歩8分



URL: <http://www.hh-kanko.ne.jp/shop/kamoki/index.html> を見てね！