

令和 7 年度

入学者選抜結果情報



広島大学

目 次

1. 令和7年度広島大学入学者選抜実施状況	1
2. 競争率（受験者数／合格者数）推移	9
3. 出身高等学校等所在都道府県別志願者，合格者状況	10
4. 出身高等学校等所在（広島県内，県外）別志願者，合格者状況	13
5. 高等学校等卒業年度別受験者，合格者状況	15
6. 高等学校等卒業年度別割合	17
7. 現役受験者，合格者推移	17
8. 年齢別受験者，合格者状況	18
9. 高等学校等課程別受験者，合格者状況	19
10. 選択科目別受験者，合格者状況	20
11. 合格者の学部，学科等別最高・平均・最低得点 （総合点，大学入学共通テスト，個別学力検査等）	23

1. 令和7年度 広島大学入学者選抜実施状況

学 部 等		入学定員	選抜区分	募集 人員	志願者数	受験者数	合格者数	入学辞退者数	入学者数	備考	
総 合 科 学 部		160	前期日程	104	230	226	119	1	118		
			後期日程	18	129	48	20	6	14		
			総合(Ⅰ)	18	77	39	18	0	18		
			総合(IGS)	20	62	41	19	4	15		
			総合(フ)	若干名	2	2	0	0	0		
			外留(7月)	若干名	9	6	3	1	2		
			外留(2月)	若干名	5	3	2	0	2		
			外留(3月)	若干名	5	1	0	0	0		
			合 計	160	519	366	181	12	169		
文 学 部		130	前期日程	90	245	237	105	2	103		
			後期日程	20	210	74	22	4	18		
			総合(Ⅱ)	20	25	18	15	0	15		
			総合(IB)	若干名	3	3	3	2	1		
			総合(フ)	若干名	6	6	1	0	1		
			外留(2月)	若干名	3	1	0	0	0		
			外留(3月)	若干名	6	1	0	0	0		
						合 計	130	498	340		146
教 育 学 部		425	前期日程	314	580	539	336	3	333		
			後期日程	27	220	75	31	1	30		
			総合(Ⅰ)	12	18	17	13	0	13		
			総合(Ⅱ)	64	170	122	58	0	58		
			総合(IB)	2	1	1	1	0	1		
			外留(2月)	若干名	1	1	0	0	0		
			外留(3月)	若干名	5	4	0	0	0		
			推薦(Ⅱ)	6	19	8	5	0	5		
			合 計	425	1,014	767	444	4	440		
法 学 部	昼 間 コ ー ス	140	前期日程	110	299	289	123	8	115		
			後期日程	25	303	110	31	3	28		
			総合(Ⅱ)	5	33	5	4	0	4		
			総合(IB)	若干名	5	5	2	2	0		
			外留(2月)	若干名	3	0	0	0	0		
			外留(3月)	若干名	6	3	2	1	1		
			合 計	140	649	412	162	14	148		(国)1
	夜 間 主 コ ー ス	30	前期日程	10	56	52	22	2	20		
			後期日程	5	59	23	6	1	5		
			総合(IB)	若干名	0	0	0	0	0		
			総合(社)	15	7	7	2	0	2		
			総合(フ)	若干名	5	5	3	0	3		
			合 計	30	127	87	33	3	30		
			経 済 学 部		昼 間 コ ー ス	150	前期日程	110	279		262
後期日程	25	145					36	25	3	22	
総合(IB)	若干名	4					2	0	0	0	
外留(2月)	若干名	0					0	0	0	0	
外留(3月)	若干名	6					2	1	0	1	
推薦(Ⅱ)	15	24					24	16	0	16	
合 計	150	458					326	165	4	161	
夜 間 主 コ ー ス	45	前期日程	20	55	49	36	8	28			
		後期日程	5	48	17	14	5	9			
		総合(社)	10	2	2	1	0	1			
		総合(フ)	若干名	2	2	2	0	2			
		推薦(Ⅱ)	10	7	7	5	0	5			
		合 計	45	114	77	58	13	45		(追加合格者1名を含む)	
		理 学 部		230	前期日程	145	404	392		177	2
後期日程	48				316	127	52	14	38		
総合(Ⅰ)	12				29	28	6	0	6		
総合(Ⅱ)	25				37	30	14	0	14		
総合(IB)	若干名				2	2	0	0	0		
外留(2月)	若干名				6	4	1	0	1		
外留(3月)	若干名				3	0	0	0	0		
						合 計	230	797	583	250	16

学 部 等	入学定員	選抜区分	募集 人員	志願者数	受験者数	合格者数	入学辞退者数	入学者数	備考
医 学 部	240	前期日程	197	713	634	213	7	206	
		総合(Ⅱ)	20	26	24	15	0	15	
		総合(IB)	5	6	6	4	3	1	
		外留(2月)	若干名	0	0	0	0	0	
		推薦(Ⅱふ)	18	64	64	18	0	18	
		合 計	240	809	728	250	10	240	
歯 学 部	93	前期日程	60	198	177	72	2	70	
		後期日程	20	372	140	23	6	17	
		総合(Ⅱ)	13	37	36	7	0	7	
		総合(IB)	若干名	3	3	1	0	1	
		外留(2月)	若干名	0	0	0	0	0	
		合 計	93	610	356	103	8	95	
薬 学 部	60	前期日程	50	160	151	57	1	56	
		後期日程	3	65	23	4	1	3	
		総合(Ⅱ)	7	42	27	5	0	5	
		総合(IB)	若干名	1	1	0	0	0	
		外留(2月)	若干名	0	0	0	0	0	
		合 計	60	268	202	66	2	64	
工 学 部	455	前期日程	399	829	789	426	5	421	
		後期日程	32	223	59	36	14	22	
		総合(Ⅱ)	24	83	61	18	0	18	
		総合(IB)	若干名	2	2	2	1	1	
		外留(2月)	若干名	0	0	0	0	0	
		外留(3月)	若干名	5	2	2	0	2	
生 物 生 産 学 部	90	合 計	455	1,142	913	484	20	464	
		前期日程	65	158	150	72	2	70	
		後期日程	10	52	17	13	0	13	
		総合(Ⅱ)	13	38	31	11	0	11	
		総合(IB)	若干名	2	1	1	0	1	
		総合(フ)	若干名	1	1	1	0	1	
		外留(2月)	若干名	1	1	0	0	0	
		外留(3月)	若干名	3	0	0	0	0	
		推薦(Ⅱ)	2	2	2	2	0	2	
情 報 科 学 部	180	合 計	90	257	203	100	2	98	
		前期日程	115	277	268	123	6	117	
		後期日程	15	77	23	19	3	16	
		総合(Ⅱ)	5	15	7	4	0	4	
		総合(IB)	若干名	4	3	0	0	0	
		外留(2月)	若干名	0	0	0	0	0	
		外留(3月)	若干名	2	0	0	0	0	
		推薦(Ⅰ地)	45	74	74	45	0	45	
		合 計	180	449	375	191	9	182	
合 計	2,428	前期日程	1,789	4,483	4,215	2,004	50	1,954	
		後期日程	253	2,219	772	296	61	235	
		総合(Ⅰ)	42	124	84	37	0	37	
		総合(Ⅱ)	196	506	361	151	0	151	
		総合(IB)	7	33	29	14	8	6	
		総合(社)	25	9	9	3	0	3	
		総合(IGS)	20	62	41	19	4	15	
		総合(フ)	若干名	16	16	7	0	7	
		外留(7月)	若干名	9	6	3	1	2	
		外留(2月)	若干名	19	10	3	0	3	
		外留(3月)	若干名	41	13	5	1	4	
		推薦(Ⅰ地)	45	74	74	45	0	45	
		推薦(Ⅱ)	33	52	41	28	0	28	
		推薦(Ⅱふ)	18	64	64	18	0	18	
		合 計	2,428	7,711	5,735	2,633	125	2,508	

(注) 1 合格者数には追加合格者を含みます。

2 一般選抜(前期日程)における医学部医学科は第1段階選抜を実施しました。医学部の志願者数には、第1段階選抜の不合格者数を含みます。

3 広島大学光り輝き入試総合型選抜Ⅰ型、外国人留学生型7月実施及び2月実施、学校推薦型選抜Ⅱ型の受験者数は最終選考の受験者数を示しています。

4 (国)は国費留学生を外数で示しています。

5 選抜区分の表記は以下のとおりです。

前期日程：一般選抜(前期日程)、後期日程：一般選抜(後期日程)、

総合(Ⅰ)：広島大学光り輝き入試総合型選抜Ⅰ型、総合(Ⅱ)：広島大学光り輝き入試総合型選抜Ⅱ型、

総合(IB)：広島大学光り輝き入試総合型選抜国際バカロレア型、総合(社)：広島大学光り輝き入試総合型選抜社会人型、

総合(IGS)：広島大学光り輝き入試総合型選抜IGS国外選抜型/IGS国内選抜型、総合(フ)：広島大学光り輝き入試総合型選抜フェニックス型、

外留(7月)：広島大学光り輝き入試総合型選抜外国人留学生型7月実施、外留(2月)：広島大学光り輝き入試総合型選抜外国人留学生型2月実施、

外留(3月)：広島大学光り輝き入試総合型選抜外国人留学生型3月実施、

推薦(Ⅰ地)：広島大学光り輝き入試学校推薦型選抜Ⅰ型情報科学部情報科学科(地方創生枠)、

推薦(Ⅱ)：広島大学光り輝き入試学校推薦型選抜Ⅱ型、

推薦(Ⅱふ)：広島大学光り輝き入試学校推薦型選抜Ⅱ型医学部医学科(ふるさと枠)

令和7年度 広島大学一般選抜実施状況

【前期日程】

学 部	学 科		等	募 集 人 員	志 願 者 数	受 験 者 数	合 格 者 数	入 学 者 数	
総 合 学 部	総合科学科	文科系		84	99	99	47	47	
		理科系			82	79	47	47	
		小 計			181	178	94	94	
	国際共創学科	文科系		20	30	29	13	12	
		理科系			19	19	12	12	
		小 計			49	48	25	24	
	計			104	230	226	119	118	
文 学 部	人文学科			90	245	237	105	103	
教 育 学 部	第 一 類 (学校教育系)	初等教育学プログラム	文科系	100	155	148	90	90	
			理科系		23	22	14	14	
			小 計		178	170	104	104	
		特別支援教育学プログラム	文科系	22	34	29	20	20	
			理科系		7	5	4	4	
			小 計		41	34	24	24	
		小 計		122	219	204	128	128	
	第 二 類 (科学文化教育系)	理科教育学プログラム		17	29	29	19	18	
		数学教育学プログラム		15	34	32	19	19	
		技術情報教育学プログラム		11	19	19	13	12	
		社会認識教育学プログラム		13	15	13	10	10	
		小 計		56	97	93	61	59	
	第 三 類 (言語文化教育系)	国語文化教育学プログラム		17	26	26	17	17	
		英語文化教育学プログラム		13	23	19	15	15	
		日本語・日本文化教育学プログラム		15	22	22	15	15	
		多文化・グローバル教育学プログラム		4	8	8	6	6	
	小 計		49	79	75	53	53		
	第 四 類 (生涯活動教育系)	健康スポーツ教育学プログラム		18	54	49	22	22	
		家政教育学プログラム		12	14	13	11	11	
		音楽教育学プログラム		16	31	25	17	17	
		美術教育学プログラム		5	7	5	4	4	
		小 計		51	106	92	54	54	
	第 五 類 (人間形成基礎系)	教育学プログラム	文科系	20	23	21	19	19	
			理科系		3	2	2	1	
			小 計		26	23	21	20	
		心理学プログラム		16	53	52	19	19	
		小 計		36	79	75	40	39	
		計			314	580	539	336	333
	法 学 部	法学科	昼間コース		110	299	289	123	115
			夜間主コース		10	56	52	22	20
計			120	355	341	145	135		
経 済 学 部	経済学科	昼間コース		110	279	262	123	122	
		夜間主コース		20	55	49	36	28	
	計			130	334	311	159	150	
理 学 部	数学科		26	62	62	28	27		
	物理学科		36	113	107	48	48		
	化学科		39	92	89	47	47		
	生物科学科		29	88	86	32	31		
	地球惑星システム学科		15	49	48	22	22		
	計			145	404	392	177	175	
医 学 部	医学科			92	487	432	98	98	
	保健学科	看護学専攻	文科系	52	66	60	36	35	
			理科系		60	52	20	19	
			小 計		126	112	56	54	
		理学療法学専攻	文科系	27	18	16	12	12	
			理科系		42	37	16	15	
			小 計		60	53	28	27	
		作業療法学専攻	文科系	26	17	15	15	14	
			理科系		23	22	16	13	
			小 計		40	37	31	27	
		小 計		105	226	202	115	108	
計			197	713	634	213	206		
歯 学 部	歯学科			33	115	100	35	34	
	口腔健康科学科	口腔保健学専攻		15	50	47	20	20	
		口腔工学専攻		12	33	30	17	16	
		小 計		27	83	77	37	36	
	計			60	198	177	72	70	
薬 学 部	薬学科			33	120	111	36	36	
	薬科学科			17	40	40	21	20	
	計			50	160	151	57	56	
工 学 部	第一類(機械・輸送・材料・エネルギー系)			122	276	265	132	129	
	第二類(電気電子・システム情報系)			80	121	118	86	86	
	第三類(応用化学・生物工学・化学工学系)			80	135	118	82	82	
	第四類(建設・環境系)			72	186	180	78	76	
	工学特別コース			45	111	108	48	48	
	計			399	829	789	426	421	
生物生産学部	生物生産学科			65	158	150	72	70	
情 報 科 学 部	情報科学科	A型		115	46	43	29	27	
		B型			231	225	94	90	
		計			277	268	123	117	
合 計				1,789	4,483	4,215	2,004	1,954	

(注1) 一般選抜(前期日程)における医学部医学科は第1段階選抜を実施しました。志願者数には、第1段階選抜の不合格者数を含みます。

(注2) 合格者数には追加合格者を含みます。

【後期日程】

学 部			科	等	募 集 人 員	志 願 者 数	受 験 者 数	合 格 者 数	入 学 者 数
総 合 科 学 部	総合科学科				18	129	48	20	14
	国際共創学科								
	計				18	129	48	20	14
文 学 部	人文学科				20	210	74	22	18
教 育 学 部	第 一 類 (学校教育系)	初等教育学プログラム							
		特別支援教育学プログラム							
		小 計							
	第 二 類 (科学文化教育系)	理科教育学プログラム			4	20	5	5	5
		数学教育学プログラム							
		技術情報教育学プログラム			3	17	6	4	4
		社会認識教育学プログラム			3	14	3	2	2
		小 計			10	51	14	11	11
	第 三 類 (言語文化教育系)	国語文化教育学プログラム							
		英語文化教育学プログラム							
		日本語・日本文化教育学プログラム							
		多文化・グローバル教育学プログラム							
		小 計							
	第 四 類 (生涯活動教育系)	健康スポーツ教育学プログラム			6	47	21	8	8
		家政教育学プログラム							
		音楽教育学プログラム							
		美術教育学プログラム			2	10	0	0	0
		小 計			8	57	21	8	8
	第 五 類 (人間形成基礎系)	教育学プログラム	文科系	5		50	14	5	5
			理科系			9	4	2	1
			小 計			59	18	7	6
		心理学プログラム			4	53	22	5	5
		小 計			9	112	40	12	11
	計				27	220	75	31	30
法 学 部	法学科	昼間コース			25	303	110	31	28
		夜間主コース			5	59	23	6	5
		計			30	362	133	37	33
経 済 学 部	経済学科	昼間コース	文科系	25		140	36	25	22
			理科系			5	0	0	0
			小 計			145	36	25	22
		夜間主コース			5	48	17	14	9
	計				30	193	53	39	31
理 学 部	数学科				14	154	72	20	14
	物理学科				20	105	39	21	14
	化学科				10	44	14	10	9
	生物科学科								
	地球惑星システム学科				4	13	2	1	1
	計				48	316	127	52	38
医 学 部	医学科								
	保健学科	看護学専攻							
		理学療法学専攻							
		作業療法学専攻							
		小 計							
計									
歯 学 部	歯学科				15	344	130	15	13
	口腔健康科学科	口腔保健学専攻							
		口腔工学専攻			5	28	10	8	4
		小 計			5	28	10	8	4
計				20	372	140	23	17	
薬 学 部	薬学科								
	薬科学科				3	65	23	4	3
	計				3	65	23	4	3
工 学 部	第一類(機械・輸送・材料・エネルギー系)				8	51	13	10	6
	第二類(電気電子・システム情報系)				8	58	16	8	5
	第三類(応用化学・生物工学・化学工学系)				10	65	15	10	6
	第四類(建設・環境系)				6	49	15	8	5
	工学特別コース								
	計				32	223	59	36	22
生物生産学部	生物生産学科				10	52	17	13	13
情 報 科 学 部	情報科学科				15	77	23	19	16
合 計					253	2,219	772	296	235

(注1) 合格者数には追加合格者を含みます。

(注2) 網掛けの学部・学科等は後期日程の募集を実施していません。

令和7年度 広島大学光り輝き入試 総合型選抜 実施状況

I 型(大学入学共通テストを課さない選抜)

学 部 ・ 学 科 等			募集人員	志願者数	第1次選考 合格者数	最 終 合格者数	入学者数
総合科学部	総合科学科	一般型	18	60	30	12	12
		サイエンス研究評価型		17	10	6	6
教育学部	第三類 (言語文化教育系)	日本語・日本文化教育学プログラム	5	10	10	5	5
		多文化・グローバル教育学プログラム	7	8	8	8	8
理学部	数学科		7	21		5	5
	地球惑星システム学科	一般型	5	8	7	1	1
		日本地学オリンピック利用型		0		0	0
計			42	124	65	37	37

II 型(大学入学共通テストを課す選抜)

学 部 ・ 学 科 等				募集人員	志願者数	第1次選考 合格者数	第2次選考 合格者数	最 終 合格者数	入学者数	
文 学 部	人文学科			20	25	18	17	15	15	
教育学部	第一類 (学校教育系)	初等教育学プログラム		10	35	17	12	11	11	
		特別支援教育学プログラム		5	8	8	5	4	4	
	第二類 (科学文化教育系)	理科教育学プログラム		5	7	7	6	4	4	
		数学教育学プログラム		3	13	3		3	3	
		技術情報教育学プログラム		4	5	5	3	3	3	
		社会認識教育学プログラム		4	8	8	4	3	3	
	第三類 (言語文化教育系)	英語文化教育プログラム		7	22	18	9	8	8	
	第四類 (生涯活動教育系)	健康スポーツ教育学プログラム		8	18	11		7	7	
		音楽教育学プログラム		6	21	21	7	6	6	
		美術教育学プログラム		5	6	6		5	5	
	第五類 (人間形成基礎系)	教育学プログラム		3	6	6	3	2	2	
		心理学プログラム		4	21	13	5	2	2	
法学部	法学科	昼間コース		5	33	5		4	4	
理学部	物理学科			10	14	9	8	3	3	
	化学科			10	13	12	10	7	7	
	生物科学科			5	10	9	4	4	4	
医学部	医学科			5	6	5		3	3	
	保健学科	看護学専攻	一般型	8	16	16		8	8	
			大学院進学位		0	0		0	0	
			専門型		0	0		0	0	
		理学療法学専攻		大学院進学位	3	4	4		4	4
		作業療法学専攻	一般型	4	0	0		0	0	
			大学院進学位		0	0		0	0	
歯学部	歯学科			5	29			5	5	
	口腔健康科学科	口腔保健学専攻		5	6			2	2	
		口腔工学専攻		3	2			0	0	
薬学部	薬学科			5	38	24		5	5	
	薬科学科			2	4	4		0	0	
工学部	第一類(機械・輸送・材料・エネルギー系)			5	16	5		1	1	
	第二類(電気電子・システム情報系)			2	5	1		0	0	
	第三類(応用化学・生物工学・化学工学系)			14	51			16	16	
	第四類(建設・環境系)			3	11	4		1	1	
生物生産学部	生物生産学科	セミナー受講型	13	30	24	11	8	8		
		課題研究評価型		8	7	7	3	3		
情報科学部	情報科学科			5	15	7		4	4	
計				196	506	277	111	151	151	

国際バカロレア型

学 部 ・ 学 科 等		募集人員	志願者数	受験者数	合格者数	入学者数
文学部	人文学科	若干名	3	3	3	1
教育学部	第三類(言語文化教育系) 多文化・グローバル教育学プログラム	2	1	1	1	1
法学部	法学科 昼間コース	若干名	5	5	2	0
経済学部	経済学科 昼間コース	若干名	4	2	0	0
理学部	数学科	若干名	1	1	0	0
	物理学科	若干名	1	1	0	0
医学部	医学科	5	6	6	4	1
歯学部	歯学科	若干名	3	3	1	1
薬学部	薬学科	若干名	1	1	0	0
工学部	第一類(機械・輸送・材料・エネルギー系)	若干名	1	1	1	0
	第三類(応用化学・生物工学・化学工学系)	若干名	1	1	1	1
生物生産学部	生物生産学科	若干名	2	1	1	1
情報科学部	情報科学科	若干名	4	3	0	0
計		7	33	29	14	6

その他の学部・学科等の志願者はおりません。

社会人型

学 部 ・ 学 科 等		募集人員	志願者数	受験者数	合格者数	入学者数
法学部	法学科 夜間主コース	15	7	7	2	2
経済学部	経済学科 夜間主コース	10	2	2	1	1
計		25	9	9	3	3

IGS国外選抜型/国内選抜型

学 部 ・ 学 科 等			募集人員	志願者数	第1次選考 合格者数	最 終 合格者数	入学者数
総合科学部	国際共創学科	国外選抜型	10	15	13	9	8
		国内選抜型	10	47	30	10	7
計			20	62	43	19	15

フェニックス型

学 部 ・ 学 科 等		募集人員	志願者数	受験者数	合格者数	入学者数
総合科学部	総合科学科	若干名	2	2	0	0
文学部	人文学科	若干名	6	6	1	1
法学部	法学科 夜間主コース	若干名	5	5	3	3
経済学部	経済学科 夜間主コース	若干名	2	2	2	2
生物生産学部	生物生産学科	若干名	1	1	1	1
計		若干名	16	16	7	7

外国人留学生型7月実施(IGS国外選抜型)

学 部 ・ 学 科 等		募集人員	志願者数	第1次選考 合格者数	最 終 合格者数	入学者数
総合科学部	国際共創学科	若干名	9	6	3	2
計		若干名	9	6	3	2

外国人留学生型2月実施(IGS国内選抜型)

学 部 ・ 学 科 等		募集人員	志願者数	第1次選考 合格者数	最 終 合格者数	入学者数
総合科学部	国際共創学科	若干名	4	3	2	2
計		若干名	4	3	2	2

外国人留学生型2月実施

学 部 ・ 学 科 等		募集人員	志願者数	受験者数	合格者数	入学者数
総合科学部	総合科学科	若干名	1	1	0	0
文学部	人文学科	若干名	3	1	0	0
教育学部	第三類(言語文化教育系) 日本語・日本文化教育プログラム	若干名	1	1	0	0
法学部	法学科 屋間コース	若干名	3	0	0	0
理学部	数学科	若干名	1	1	0	0
	生物科学科	若干名	5	3	1	1
生物生産学部	生物生産学科	若干名	1	1	0	0
計		若干名	15	8	1	1

その他の学部・学科等の志願者はおりません。

外国人留学生型3月実施

学 部 ・ 学 科 等		募集人員	志願者数	受験者数	合格者数	入学者数
総合科学部	総合科学科	若干名	5	1	0	0
文学部	人文学科	若干名	6	1	0	0
教育学部	第五類(人間形成基礎系) 教育学プログラム	若干名	4	4	0	0
	第五類(人間形成基礎系) 心理学プログラム	若干名	1	0	0	0
法学部	法学科 屋間コース	若干名	6	3	2	1
経済学部	経済学科 屋間コース	若干名	6	2	1	1
理学部	数学科	若干名	2	0	0	0
	物理学科	若干名	1	0	0	0
工学部	第一類(機械・輸送・材料・エネルギー系)	若干名	3	1	1	1
	第三類(応用化学・生物工学・化学工学系)	若干名	1	1	1	1
	第四類(建設・環境系)	若干名	1	0	0	0
生物生産学部	生物生産学科	若干名	3	0	0	0
情報科学部	情報科学科	若干名	2	0	0	0
計		若干名	41	13	5	4

その他の学部・学科等の志願者はおりません。

令和7年度 広島大学光り輝き入試 学校推薦型選抜 実施状況

I 型(大学入学共通テストを課さない選抜) 情報科学部情報科学科(地方創生枠)

学 部 ・ 学 科 等		募集人員	志願者数	受験者数	合格者数	入学者数
情報科学部	情報科学科	45	74	74	45	45
計		45	74	74	45	45

II 型(大学入学共通テストを課す選抜)

学 部 ・ 学 科 等		募集人員	志願者数	第1次選考 合格者数	最 終 合格者数	入学者数
教育学部	第三類(言語文化教育系) 国語文化教育学プログラム	3	10	3	3	3
	第四類(生涯活動教育系) 家政教育学プログラム	3	9	5	2	2
経済学部	経済学科 昼間コース	15	24		16	16
	経済学科 夜間主コース	10	7		5	5
生物生産学部	生物生産学科	2	2	2	2	2
計		33	52	10	28	28

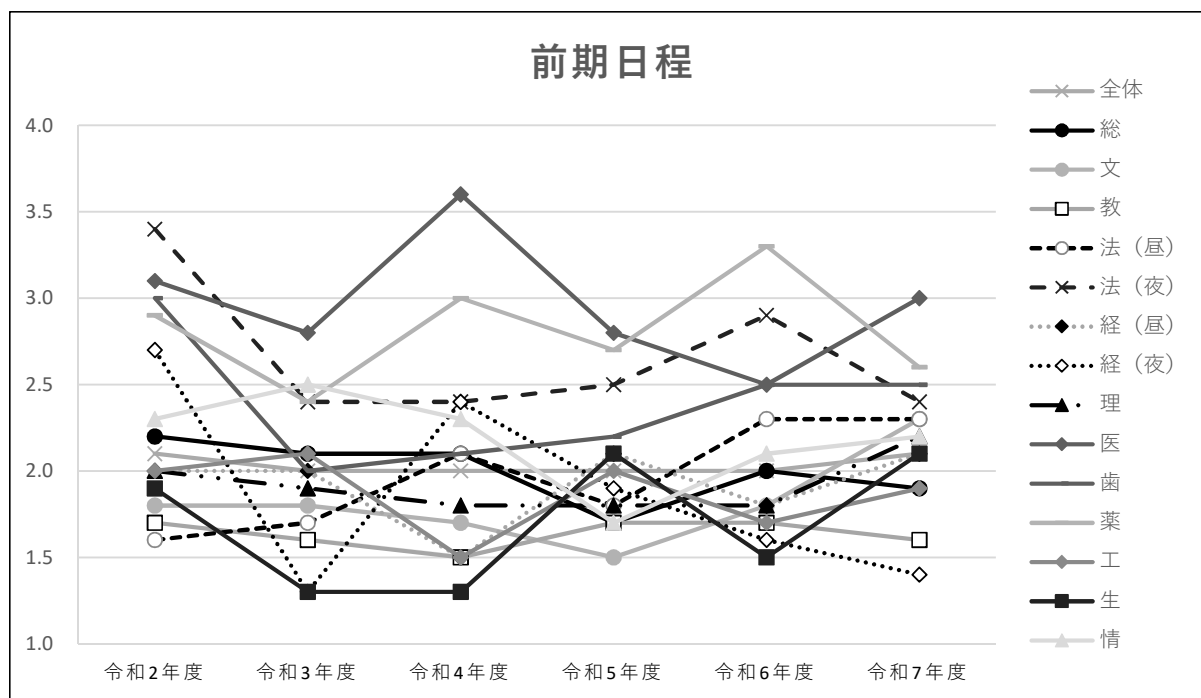
II 型(大学入学共通テストを課す選抜) 医学部医学科(ふるさと枠)

学 部 ・ 学 科 等		募集人員	志願者数	受験者数	合格者数	入学者数
医学部	医学科	18	64	64	18	18
計		18	64	64	18	18

2. 競争率(受験者数／合格者数)推移

学部 年度		総	文	教	法 (昼)	法 (夜)	経 (昼)	経 (夜)	理	医	歯	薬	工	生	情	全体
2	前	2.2	1.8	1.7	1.6	3.4	2.0	2.7	2.0	3.1	3.0	2.9	2.0	1.9	2.3	2.1
	後	2.0	1.1	1.8	2.9	2.7	1.5	2.3	2.2	/	5.8	/	2.1	3.4	2.2	2.4
3	前	2.1	1.8	1.6	1.7	2.4	2.0	1.3	1.9	2.8	2.0	2.4	2.1	1.3	2.5	2.0
	後	1.7	1.3	2.1	1.9	4.0	1.1	1.1	3.0	/	3.0	/	1.5	1.0	2.2	2.0
4	前	2.1	1.7	1.5	2.1	2.4	1.5	2.4	1.8	3.6	2.1	3.0	1.5	1.3	2.3	2.0
	後	2.6	2.8	2.0	3.6	6.4	2.1	2.9	3.7	/	4.8	/	2.4	1.3	2.9	2.9
5	前	1.7	1.5	1.7	1.8	2.5	2.1	1.9	1.8	2.8	2.2	2.7	2.0	2.1	1.7	2.0
	後	1.7	2.0	2.9	2.6	4.9	2.1	1.5	2.6	/	6.5	/	2.2	4.5	1.6	2.7
6	前	2.0	1.8	1.7	2.3	2.9	1.8	1.6	1.8	2.5	2.5	3.3	1.7	1.5	2.1	2.0
	後	1.7	1.1	2.4	3.6	3.0	2.3	2.9	1.9	/	4.4	14.3	1.7	2.5	1.9	2.5
7	前	1.9	2.3	1.6	2.3	2.4	2.1	1.4	2.2	3.0	2.5	2.6	1.9	2.1	2.2	2.1
	後	2.4	3.4	2.4	3.5	3.8	1.4	1.3	2.6	/	6.7	5.8	1.6	1.3	1.2	2.7

(注) 合格者数には追加合格者は含みません。



3. 出身高等学校等所在都道府県別志願者、合格者状況

※すべての選抜区分（広島大学光り輝き入試総合型選抜外国人留学生型を含む）を対象

学部等	総合科学部	文学部		教育学部		法学部(昼)		法学部(夜)		経済学部(昼)		経済学部(夜)		理学部		医学部		歯学部		薬学部		工学部		生物生産学部		情報科学部		合計																																																																																																																																																																																																																																																																																																																																																																																																																																																																																													
		文学部		教育学部		法学部(昼)		法学部(夜)		経済学部(昼)		経済学部(夜)		理学部		医学部		歯学部		薬学部		工学部		生物生産学部		情報科学部																																																																																																																																																																																																																																																																																																																																																																																																																																																																																															
		男性	女性	計	男性	女性	計	男性	女性	計	男性	女性	計	男性	女性	計	男性	女性	計	男性	女性	計	男性	女性	計	男性	女性		計																																																																																																																																																																																																																																																																																																																																																																																																																																																																																												
都道府県	合格者数	1	1	2	2	0	2	3	1	4	1	1	2	0	0	0	0	0	0	0	0	0	9	3	12	1	0	1	1	0	0	0	28	12	40																																																																																																																																																																																																																																																																																																																																																																																																																																																																																						
	志願者数	4	3	7	6	3	9	6	7	13	6	3	9	1	0	1	4	2	6	0	0	0	16	6	22	5	2	7	5	2	7	3	6	24	4	28	2	3	5	1	0	1	83	38	121																																																																																																																																																																																																																																																																																																																																																																																																																																																																												
	青森	0	0	0	0	1	1	0	0	0	0	0	0	0	0	0	0	0	0	0	0	0	0	0	0	0	0	0	0	0	0	0	0	0	0	0	0	0	0	0	0	1	1																																																																																																																																																																																																																																																																																																																																																																																																																																																																														
	志願者数	0	1	1	1	1	2	1	0	1	0	0	0	0	0	0	0	0	0	0	0	0	0	0	0	0	0	0	0	0	0	0	0	0	0	0	0	0	0	0	0	0	4	2	6																																																																																																																																																																																																																																																																																																																																																																																																																																																																												
	岩手	0	0	0	0	0	0	0	0	0	0	0	0	0	0	0	0	0	0	0	0	0	0	0	0	0	0	0	0	0	0	0	0	0	0	0	0	0	0	0	0	0	0	2	2	6																																																																																																																																																																																																																																																																																																																																																																																																																																																																											
	志願者数	0	1	1	0	0	0	0	0	0	0	0	0	0	0	0	0	0	0	0	0	0	0	0	0	0	0	0	0	0	0	0	0	0	0	0	0	0	0	0	0	0	0	2	2	6																																																																																																																																																																																																																																																																																																																																																																																																																																																																											
	(03)	0	1	1	0	0	0	0	0	0	0	0	0	0	0	0	0	0	0	0	0	0	0	0	0	0	0	0	0	0	0	0	0	0	0	0	0	0	0	0	0	0	0	2	2	6																																																																																																																																																																																																																																																																																																																																																																																																																																																																											
	志願者数	0	1	1	0	0	0	0	0	0	0	0	0	0	0	0	0	0	0	0	0	0	0	0	0	0	0	0	0	0	0	0	0	0	0	0	0	0	0	0	0	0	0	0	2	2	6																																																																																																																																																																																																																																																																																																																																																																																																																																																																										
	宮城	0	2	2	0	0	0	0	0	0	0	0	0	0	0	0	0	0	0	0	0	0	0	0	0	0	0	0	0	0	0	0	0	0	0	0	0	0	0	0	0	0	0	0	2	2	6																																																																																																																																																																																																																																																																																																																																																																																																																																																																										
	志願者数	0	4	4	1	1	2	1	0	1	1	0	1	0	0	0	0	0	0	0	0	0	0	0	0	0	0	0	0	0	0	0	0	0	0	0	0	0	0	0	0	0	0	0	6	5	11																																																																																																																																																																																																																																																																																																																																																																																																																																																																										
	(04)	0	0	0	0	0	0	0	0	0	0	0	0	0	0	0	0	0	0	0	0	0	0	0	0	0	0	0	0	0	0	0	0	0	0	0	0	0	0	0	0	0	0	0	1	0	1																																																																																																																																																																																																																																																																																																																																																																																																																																																																										
	志願者数	0	0	0	0	0	0	0	0	0	0	0	0	0	0	0	0	0	0	0	0	0	0	0	0	0	0	0	0	0	0	0	0	0	0	0	0	0	0	0	0	0	0	0	0	0	0	1	0	1																																																																																																																																																																																																																																																																																																																																																																																																																																																																							
	秋田	0	0	0	0	0	0	0	0	0	0	0	0	0	0	0	0	0	0	0	0	0	0	0	0	0	0	0	0	0	0	0	0	0	0	0	0	0	0	0	0	0	0	0	0	0	0	0	0	0	0	0	0	1	0	1																																																																																																																																																																																																																																																																																																																																																																																																																																																																	
	志願者数	0	0	0	0	0	0	0	0	0	0	0	0	0	0	0	0	0	0	0	0	0	0	0	0	0	0	0	0	0	0	0	0	0	0	0	0	0	0	0	0	0	0	0	0	0	0	0	0	0	0	0	0	0	0	0	0	0	0	0	0	0	0	0	0	0	0	0	0	0	0	0	0	0	0	0	0	0	0	0	0	0	0	0	0	0	0	0	0	0	0	0	0	0	0	0	0	0	0	0	0	0	0	0	0	0	0	0	0	0	0	0	0	0	0	0	0	0	0	0	0	0	0	0	0	0	0	0	0	0	0	0	0	0	0	0	0	0	0	0	0	0	0	0	0	0	0	0	0	0	0	0	0	0	0	0	0	0	0	0	0	0	0	0	0	0	0	0	0	0	0	0	0	0	0	0	0	0	0	0	0	0	0	0	0	0	0	0	0	0	0	0	0	0	0	0	0	0	0	0	0	0	0	0	0	0	0	0	0	0	0	0	0	0	0	0	0	0	0	0	0	0	0	0	0	0	0	0	0	0	0	0	0	0	0	0	0	0	0	0	0	0	0	0	0	0	0	0	0	0	0	0	0	0	0	0	0	0	0	0	0	0	0	0	0	0	0	0	0	0	0	0	0	0	0	0	0	0	0	0	0	0	0	0	0	0	0	0	0	0	0	0	0	0	0	0	0	0	0	0	0	0	0	0	0	0	0	0	0	0	0	0	0	0	0	0	0	0	0	0	0	0	0	0	0	0	0	0	0	0	0	0	0	0	0	0	0	0	0	0	0	0	0	0	0	0	0	0	0	0	0	0	0	0	0	0	0	0	0	0	0	0	0	0	0	0	0	0	0	0	0	0	0	0	0	0	0	0	0	0	0	0	0	0	0	0	0	0	0	0	0	0	0	0	0	0	0	0	0	0	0	0	0	0	0	0	0	0	0	0	0	0	0	0	0	0	0	0	0	0	0	0	0	0	0	0	0	0	0	0	0	0	0	0	0	0	0	0	0	0	0	0	0	0	0	0	0	0	0	0	0	0	0	0	0	0	0	0	0	0	0	0	0	0	0	0	0	0	0	0	0	0	0	0	0	0	0	0	0	0	0	0	0	0	0	0	0	0	0	0	0	0	0	0	0	0	0	0	0	0	0	0	0	0	

学部等	総合科学部	文		教		法		法		経済学部(昼)		経済学部(夜)		理		医学部		歯		薬		工学部		生物生産学部		情報科学部		合計				
		学部		学部		学部		学部		学部		学部		学部		学部		学部		学部		学部		学部		学部						
		男性	女性	男性	女性	男性	女性	男性	女性	男性	女性	男性	女性	男性	女性	男性	女性	男性	女性	男性	女性	男性	女性	男性	女性	男性	女性					
都道府県	合格者数	0	0	0	1	1	0	1	1	0	0	0	0	0	0	1	1	0	0	0	0	1	1	0	1	0	0	4	8			
	志願者数	0	2	0	1	1	0	1	2	4	1	0	1	0	0	1	2	1	1	2	1	1	2	1	0	1	0	10	9			
	長野	0	1	1	2	3	2	1	3	1	0	1	0	0	1	0	0	0	0	0	0	0	1	1	2	0	0	7	5			
(20)	志願者数	1	1	2	2	4	3	3	6	1	2	3	1	0	1	2	2	4	5	1	6	2	1	3	4	1	5	12	15			
岐阜	合格者数	0	0	0	1	5	4	9	2	0	2	0	0	0	1	1	2	3	0	2	2	4	3	7	0	0	1	19	32			
	志願者数	1	0	1	6	1	7	9	6	15	7	1	8	1	0	1	3	3	6	1	1	2	5	10	1	2	5	54	27			
	静岡	1	0	1	3	1	4	2	5	7	1	1	2	0	0	0	5	1	6	0	0	1	1	3	4	14	3	42	19			
(22)	志願者数	4	3	7	8	8	16	12	11	23	6	3	9	0	1	12	2	14	1	0	1	15	2	17	10	5	15	61	172			
愛知	合格者数	4	0	4	6	3	9	10	9	19	4	0	4	0	0	8	1	9	3	0	3	9	1	10	4	3	7	74	27			
	志願者数	9	5	14	16	9	25	23	16	39	19	3	22	0	0	24	2	26	4	0	4	31	7	38	16	13	29	8	302			
	三重	1	2	3	2	2	4	6	5	11	1	1	2	0	0	0	0	0	0	0	3	1	4	2	0	2	0	1	10	14		
(24)	志願者数	3	3	6	6	4	10	7	10	17	5	2	7	0	0	3	1	4	0	0	13	3	16	6	3	9	4	6	37	96		
滋賀	合格者数	0	1	1	0	0	8	3	11	0	0	0	0	0	0	3	0	3	0	0	2	1	3	1	1	2	0	1	4	21		
	志願者数	3	2	5	0	1	1	15	6	21	1	5	6	0	0	3	1	4	0	0	9	3	12	1	2	3	3	10	60			
	京都	4	0	4	0	0	3	3	6	0	1	1	0	1	0	0	0	0	0	0	4	1	5	5	1	6	2	0	2	32		
(26)	志願者数	9	3	12	3	1	4	7	9	16	5	8	13	1	1	2	4	0	4	0	0	14	3	17	9	11	20	14	34	106		
大阪	合格者数	2	1	3	2	2	4	7	3	10	2	3	5	0	1	1	5	0	5	1	2	5	1	6	3	5	8	3	9	63		
	志願者数	12	4	16	9	8	17	21	9	30	16	9	25	3	3	6	14	2	16	4	1	5	27	2	29	19	18	37	25	44		
	兵庫	2	2	4	3	3	6	8	11	19	1	3	4	0	0	3	4	7	0	0	17	1	18	8	4	12	0	5	5	2		
(28)	志願者数	5	10	15	19	11	30	23	22	45	9	24	33	3	4	7	17	9	26	2	0	2	43	7	50	24	15	39	15	30		
奈良	合格者数	2	0	2	0	0	4	1	5	0	0	0	0	0	0	2	4	0	0	0	0	0	0	0	0	0	0	3	0	3	16	
	志願者数	3	0	3	2	0	2	5	3	8	3	0	3	0	0	6	0	6	0	0	9	4	13	7	2	9	6	4	10	1		
	和歌山	0	2	2	0	0	0	2	4	0	1	1	0	0	0	0	0	0	0	0	1	3	1	4	1	2	1	0	1	9	1	
(30)	志願者数	2	4	6	0	0	0	6	3	9	2	2	4	0	0	0	1	0	1	1	2	11	1	12	2	1	3	2	3	5	0	
鳥取	合格者数	0	1	1	2	2	4	0	4	4	0	2	2	0	0	0	0	0	0	0	0	0	0	0	0	0	0	0	3	0	3	16
	志願者数	1	3	4	3	3	6	1	7	8	6	7	13	2	0	2	0	2	2	4	8	4	12	0	2	4	8	4	10	1	15	
	島根	0	2	2	4	5	9	4	9	13	3	3	6	1	0	1	6	1	7	0	0	8	0	8	2	0	2	3	5	4	1	
(32)	志願者数	2	3	5	6	7	13	7	14	21	7	14	1	0	1	8	2	10	1	0	1	13	0	13	6	2	8	5	5	10	9	
岡山	合格者数	3	2	5	3	1	4	5	12	17	3	2	5	0	1	1	11	4	15	5	0	5	0	5	1	7	8	2	4	6	0	2
	志願者数	5	17	22	19	10	29	10	23	33	16	9	25	2	1	3	18	10	28	13	1	14	19	3	22	7	10	17	11	14	25	
	広島	17	26	43	12	19	31	45	91	136	23	30	53	5	11	16	18	10	28	12	15	27	41	8	49	50	63	113	14	27	41	
(34)	志願者数	53	80	133	53	62	115	92	196	288	87	94	181	24	36	60	46	30	76	25	50	143	39	182	143	178	321	46	108	154	32	
山口	合格者数	2	3	5	2	2	4	7	11	18	1	2	3	2	2	4	5	3	8	1	0	1	6	3	9	2	13	15	0	2	2	0
	志願者数	2	7	9	9	4	13	29	42	15	30	3	2	5	16	7	23	1	0	1	18	4	22	10	19	29	2	7	9	4	7	
	徳島	0	2	2	2	1	3	3	2	5	1	1	2	0	0	0	1	0	1	0	1	2	0	1	1	0	0	5	1	6	0	0
(36)	志願者数	1	3	4	5	3	8	5	10	15	2	3	5	0	0	0	3	0	3	0	0	4	2	11	5	2	7	1	4	5	0	0
香川	合格者数	0	1	1	2	0	2	4	9	13	1	1	2	0	0	0	7	2	9	1	0	1	4	1	5	3	3	6	2	0	0	0
	志願者数	4	8	12	10	4	14	8	24	32	7	8	15	0	0	0	10	5	15	1	0	1	16	2	18	5	6	11	4	5	9	3

学部等	総合科学部	文		教		法		法		経済学部(夜)		経済学部(昼)		理		医学部		歯		薬		工		生物生産学部		情報科学部		合計																				
		学部		学部		学部		学部		学部		学部		学部		学部		学部		学部		学部		学部		学部																						
		男性	女性	計	男性	女性	計	男性	女性	計	男性	女性	計	男性	女性	計	男性	女性	計	男性	女性	計	男性	女性	計	男性	女性		計																			
都道府県	愛媛	6	5	11	4	5	9	6	9	15	4	3	7	0	0	0	8	1	9	2	0	2	13	1	14	5	3	8	1	0	1	1	1	2	7	1	8	2	3	5	0	5	64	32	96			
	志願者数	10	12	22	8	15	23	11	16	27	13	14	27	3	0	3	17	4	21	4	0	4	25	3	28	13	8	21	7	14	21	3	5	8	24	6	30	6	5	11	9	1	10	153	103	256		
	高知	2	3	0	1	1	4	2	6	1	1	2	0	0	0	0	1	1	0	1	0	1	1	0	1	0	0	0	0	0	0	0	0	0	0	0	0	0	0	0	0	0	1	10	8	18		
	志願者数	5	6	11	3	3	6	7	3	10	2	2	4	0	1	1	2	1	3	0	1	1	5	1	6	2	2	4	3	3	6	0	1	1	7	1	8	0	0	0	0	0	0	0	1	37	25	62
	福岡	5	7	12	1	6	7	15	15	30	4	4	8	1	0	1	15	6	21	2	0	2	12	1	13	3	7	10	1	3	4	1	0	1	21	5	26	6	2	8	6	3	9	93	59	152		
	(40)	志願者数	15	20	35	21	14	35	41	48	89	18	17	35	3	0	3	42	14	56	3	3	6	44	11	55	23	21	44	7	19	26	2	5	7	49	15	64	13	8	21	5	17	293	200	493		
	佐賀	0	5	5	2	2	4	0	4	4	2	4	6	0	0	0	2	0	2	0	0	0	2	1	3	1	1	2	0	0	0	0	1	1	2	9	1	10	2	1	3	1	0	1	22	20	42	
	(41)	志願者数	2	7	9	6	2	8	5	11	16	3	6	9	0	0	0	6	2	8	0	0	0	5	3	8	4	2	6	0	2	2	2	3	5	16	2	18	2	1	3	3	0	3	54	41	95	
	長崎	2	4	6	1	1	2	4	7	11	0	2	2	0	0	0	3	3	6	0	0	0	4	0	4	2	4	6	0	0	0	0	1	0	1	10	2	12	0	2	2	5	0	5	32	25	57	
	(42)	志願者数	6	6	12	2	5	7	7	10	17	3	3	6	0	0	0	7	4	11	0	0	0	11	2	13	4	8	12	7	3	10	1	0	1	14	4	18	2	6	8	5	1	6	69	52	121	
熊本	3	2	5	1	3	4	6	4	10	1	5	6	3	0	3	5	0	5	0	0	0	0	1	1	2	3	1	2	3	1	2	3	0	0	0	6	0	1	1	3	0	3	30	20	50			
(43)	志願者数	4	8	12	3	6	9	13	13	26	6	13	19	3	1	4	9	5	14	1	0	1	4	2	6	4	5	9	3	4	7	0	0	0	12	2	14	1	3	4	4	1	5	67	63	130		
大分	4	1	5	2	1	3	3	8	11	1	2	3	1	0	1	6	2	8	2	1	3	8	3	11	2	1	3	0	0	0	0	0	1	1	7	3	10	5	1	6	4	2	6	45	26	71		
(44)	志願者数	7	5	12	7	2	9	10	14	24	4	12	16	2	0	2	16	7	23	2	1	3	15	5	20	5	5	10	2	5	7	2	3	5	10	8	18	6	5	11	9	3	12	97	75	172		
宮崎	0	4	4	1	3	4	3	6	9	2	3	5	0	0	0	2	0	2	0	2	1	0	1	3	1	4	0	0	0	0	1	0	0	0	5	0	5	2	0	2	0	0	0	19	18	37		
(45)	志願者数	1	7	8	3	4	7	6	11	17	4	6	10	0	1	1	4	2	6	1	0	1	12	2	14	3	2	5	1	2	3	0	1	1	11	1	12	5	1	6	1	0	1	52	40	92		
鹿児島	0	4	4	1	3	4	5	4	9	4	1	5	0	0	0	1	0	1	0	1	0	1	5	2	7	3	1	4	3	0	3	0	0	0	6	2	8	3	1	4	2	0	2	34	18	52		
(46)	志願者数	4	5	9	4	5	9	18	13	31	10	2	12	0	1	1	10	1	11	2	0	2	16	2	18	6	4	10	9	4	13	1	2	3	21	4	25	3	4	7	5	4	9	109	51	160		
沖縄	2	1	3	2	0	2	3	2	5	1	2	3	1	0	1	0	0	0	2	0	2	1	0	1	0	2	2	0	0	0	0	0	0	1	0	1	0	0	0	0	0	0	0	13	9	22		
(47)	志願者数	4	5	9	3	0	3	5	4	9	3	6	9	1	0	1	1	0	1	4	0	4	5	4	9	6	4	10	1	9	10	0	5	5	3	4	7	0	0	0	4	2	6	40	43	83		
その他	11	6	17	4	0	4	0	1	1	1	3	4	0	0	0	0	0	0	0	0	0	0	0	0	1	3	4	0	2	2	0	0	0	2	3	5	1	2	1	1	2	1	0	1	23	21	44	
(51～)	志願者数	25	21	46	8	5	13	2	5	7	10	6	16	4	3	7	11	2	13	2	1	3	13	2	15	4	4	8	2	3	5	0	2	2	7	3	10	3	5	8	8	3	11	99	65	164		
計	合格者数	78	103	181	71	75	146	187	257	444	74	88	162	16	17	33	121	44	165	37	21	58	204	46	250	112	138	250	38	65	103	24	42	66	395	89	484	51	49	100	169	22	191	1,577	1,056	2,633		
	志願者数	230	289	519	279	219	498	430	584	1,014	333	316	649	68	59	127	336	122	458	79	35	114	648	149	797	422	387	809	251	359	610	101	167	268	917	225	1,142	127	130	257	366	83	449	4,587	3,124	7,711		

(注1) その他(51～)は高等学校卒業程度認定試験、外国の学校等を示しています。

(注2) 合格者数には追加合格者を含みます。

(注1) その他(5～)は高等学校卒業程度認定試験・外国の学校等を示しています。

(注2) 合格者数には追加合格者を含みます。

4. 出身高等学校等所在(広島県内、県外)別志願者、合格者状況

※すべての選抜区分(広島大学光り輝き入試総合型選抜外国人留学生型を含む)を対象

区 分 学部等	志 願 者							合 格 者										
	県内			(%)	県外			(%)	県内			(%)	県外					
	男性	女性	計		男性	女性	計		男性	女性	計		男性	女性	計			
	男性	女性	計	男性	女性	計	男性	女性	計	男性	女性	計	男性	女性	計			
総合科学部	53	80	133	25.6			177	209	386	74.4	17	26	43	23.8	61	77	138	76.2
文学部	53	62	115	23.1			226	157	383	76.9	12	19	31	21.2	59	56	115	78.8
教育学部	92	196	288	28.4			338	388	726	71.6	45	91	136	30.6	142	166	308	69.4
法学部（昼）	87	94	181	27.9			246	222	468	72.1	23	30	53	32.7	51	58	109	67.3
法学部（夜）	24	36	60	47.2			44	23	67	52.8	5	11	16	48.5	11	6	17	51.5
経済学部（昼）	46	30	76	16.6			290	92	382	83.4	18	10	28	17.0	103	34	137	83.0
経済学部（夜）	25	25	50	43.9			54	10	64	56.1	12	15	27	46.6	25	6	31	53.4
理学部	143	39	182	22.8			505	110	615	77.2	41	8	49	19.6	163	38	201	80.4
医学部	143	178	321	39.7			279	209	488	60.3	50	63	113	45.2	62	75	137	54.8
歯学部	46	108	154	25.2			205	251	456	74.8	14	27	41	39.8	24	38	62	60.2
薬学部	32	46	78	29.1			69	121	190	70.9	10	14	24	36.4	14	28	42	63.6
工学部	209	67	276	24.2			708	158	866	75.8	90	29	119	24.6	305	60	365	75.4
生物生産学部	21	46	67	26.1			106	84	190	73.9	4	20	24	24.0	47	29	76	76.0
情報科学部	133	31	164	36.5			233	52	285	63.5	68	9	77	40.3	101	13	114	59.7
計	1,107	1,038	2,145	27.8			3,480	2,086	5,566	72.2	409	372	781	29.7	1,168	684	1,852	70.3
令和6年度	1,080	930	2,010	28.2			3,207	1,907	5,114	71.8	419	345	764	29.5	1,132	698	1,830	70.5
令和5年度	1,204	973	2,177	29.1			3,460	1,845	5,305	70.9	427	378	805	31.0	1,161	633	1,794	69.0

(注) 合格者数には追加合格者を含みます。

【前期日程】

区 分 学 部 等	志 願 者								合 格 者							
	県内			(%)	県外			(%)	県内			(%)	県外			(%)
	男性	女性	計		男性	女性	計		男性	女性	計		男性	女性	計	
総 合 科 学 部	28	37	65	28.3	76	89	165	71.7	16	19	35	29.4	37	47	84	70.6
文 学 部	33	32	65	26.5	103	77	180	73.5	11	12	23	21.9	39	43	82	78.1
教 育 学 部	58	122	180	31.0	188	212	400	69.0	37	65	102	30.4	113	121	234	69.6
法 学 部（昼）	48	48	96	32.1	116	87	203	67.9	18	25	43	35.0	40	40	80	65.0
法 学 部（夜）	12	18	30	53.6	16	10	26	46.4	3	7	10	45.5	8	4	12	54.5
経 済 学 部（昼）	29	19	48	17.2	175	56	231	82.8	13	7	20	16.3	76	27	103	83.7
経 済 学 部（夜）	9	10	19	34.5	31	5	36	65.5	4	8	12	33.3	19	5	24	66.7
理 学 部	61	22	83	20.5	254	67	321	79.5	25	5	30	16.9	118	29	147	83.1
医 学 部	114	131	245	34.4	274	194	468	65.6	44	45	89	41.8	59	65	124	58.2
歯 学 部	22	53	75	37.9	58	65	123	62.1	13	18	31	43.1	21	20	41	56.9
薬 学 部	18	27	45	28.1	42	73	115	71.9	9	13	22	38.6	12	23	35	61.4
工 学 部	148	44	192	23.2	531	106	637	76.8	79	25	104	24.4	276	46	322	75.6
生 物 生 産 学 部	12	23	35	22.2	72	51	123	77.8	3	10	13	18.1	37	22	59	81.9
情 報 科 学 部	61	18	79	28.5	157	41	198	71.5	30	4	34	27.6	78	11	89	72.4
計	653	604	1,257	28.0	2,093	1,133	3,226	72.0	305	263	568	28.3	933	503	1,436	71.7

(注) 合格者数には追加合格者を含みます。

【後期日程】

区 分 学 部 等	志 願 者								合 格 者							
	県内			(%)	県外			(%)	県内			(%)	県外			(%)
	男性	女性	計		男性	女性	計		男性	女性	計		男性	女性	計	
総 合 科 学 部	17	19	36	27.9	49	44	93	72.1	1	2	3	15.0	7	10	17	85.0
文 学 部	17	21	38	18.1	107	65	172	81.9	1	1	2	9.1	12	8	20	90.9
教 育 学 部	21	25	46	20.9	96	78	174	79.1	3	6	9	29.0	13	9	22	71.0
法 学 部（昼）	36	39	75	24.8	112	116	228	75.2	5	4	9	29.0	10	12	22	71.0
法 学 部（夜）	10	15	25	42.4	22	12	34	57.6	2	2	4	66.7	1	1	2	33.3
経 済 学 部（昼）	15	9	24	16.6	93	28	121	83.4	4	2	6	24.0	16	3	19	76.0
経 済 学 部（夜）	14	11	25	52.1	19	4	23	47.9	6	5	11	78.6	3	0	3	21.4
理 学 部	73	12	85	26.9	208	23	231	73.1	13	0	13	25.0	35	4	39	75.0
歯 学 部	19	46	65	17.5	141	166	307	82.5	1	5	6	26.1	3	14	17	73.9
薬 学 部	8	6	14	21.5	21	30	51	78.5	0	0	0	0.0	2	2	4	100.0
工 学 部	44	11	55	24.7	137	31	168	75.3	7	1	8	22.2	23	5	28	77.8
生 物 生 産 学 部	6	6	12	23.1	23	17	40	76.9	0	2	2	15.4	7	4	11	84.6
情 報 科 学 部	12	2	14	18.2	57	6	63	81.8	3	0	3	15.8	16	0	16	84.2
計	292	222	514	23.2	1,085	620	1,705	76.8	46	30	76	25.7	148	72	220	74.3

(注1) 合格者数には追加合格者を含みます。

(注2) 医学部は後期日程を実施していません。

【広島大学光り輝き入試 総合型選抜(外国人留学生型を除く)、学校推薦型選抜】

区 分 学 部 等	志 願 者								合 格 者							
	県内			(%)	県外			(%)	県内			(%)	県外			(%)
	男性	女性	計		男性	女性	計		男性	女性	計		男性	女性	計	
総 合 科 学 部	8	24	32	22.7	41	68	109	77.3	0	5	5	13.5	14	18	32	86.5
文 学 部	3	9	12	35.3	12	10	22	64.7	0	6	6	31.6	8	5	13	68.4
教 育 学 部	13	49	62	29.8	52	94	146	70.2	5	20	25	32.5	16	36	52	67.5
法 学 部（昼）	3	7	10	26.3	10	18	28	73.7	0	1	1	16.7	0	5	5	83.3
法 学 部（夜）	2	3	5	41.7	6	1	7	58.3	0	2	2	40.0	2	1	3	60.0
経 済 学 部（昼）	2	2	4	14.3	18	6	24	85.7	1	1	2	12.5	11	3	14	87.5
経 済 学 部（夜）	2	4	6	54.5	4	1	5	45.5	2	2	4	50.0	3	1	4	50.0
理 学 部	9	5	14	20.6	36	18	54	79.4	3	3	6	30.0	9	5	14	70.0
歯 学 部	29	47	76	79.2	5	15	20	20.8	6	18	24	64.9	3	10	13	35.1
薬 学 部	5	9	14	35.0	6	20	26	65.0	0	4	4	50.0	0	4	4	50.0
工 学 部	6	13	19	44.2	6	18	24	55.8	1	1	2	40.0	0	3	3	60.0
生 物 生 産 学 部	17	12	29	34.1	37	19	56	65.9	4	3	7	35.0	6	7	13	65.0
情 報 科 学 部	3	17	20	46.5	9	14	23	53.5	1	8	9	60.0	3	3	6	40.0
計	60	11	71	76.3	17	5	22	23.7	35	5	40	81.6	7	2	9	18.4
計	162	212	374	39.8	259	307	566	60.2	58	79	137	42.5	82	103	185	57.5

5. 高等学校等卒業年度別受験者、合格者状況

※すべての選抜区分（広島大学光り輝き入試総合型選抜外国人留学生型を含む）を対象
（上段－合格者数（追加合格者を含む）、下段－受験者数）

区分 学部等	合格者数	令和6年度卒		令和5年度卒		令和4年度以前卒		その他 （高等学校卒業程度認定 試験、外国の学校等）	
	受験者数	人 数	比 率	人 数	比 率	人 数	比 率	人 数	比 率
総 合 科 学 部	181	150	82.9	13	7.2	1	0.6	17	9.4
	366	303	82.8	26	7.1	6	1.6	31	8.5
文 学 部	146	134	91.8	7	4.8	1	0.7	4	2.7
	340	298	87.6	25	7.4	11	3.2	6	1.8
教 育 学 部	444	416	93.7	24	5.4	3	0.7	1	0.2
	767	706	92.0	49	6.4	6	0.8	6	0.8
法 学 部（ 昼 ）	162	134	82.7	23	14.2	1	0.6	4	2.5
	412	334	81.1	57	13.8	13	3.2	8	1.9
法 学 部（ 夜 ）	33	19	57.6	7	21.2	7	21.2	0	0.0
	87	51	58.6	14	16.1	17	19.5	5	5.7
経 済 学 部（ 昼 ）	165	138	83.6	26	15.8	0	0.0	1	0.6
	326	275	84.4	41	12.6	4	1.2	6	1.8
経 済 学 部（ 夜 ）	58	48	82.8	3	5.2	5	8.6	2	3.4
	77	63	81.8	4	5.2	8	10.4	2	2.6
理 学 部	250	205	82.0	34	13.6	10	4.0	1	0.4
	583	473	81.1	77	13.2	25	4.3	8	1.4
医 学 部	250	182	72.8	44	17.6	20	8.0	4	1.6
	728	480	65.9	129	17.7	112	15.4	7	1.0
歯 学 部	103	64	62.1	29	28.2	8	7.8	2	1.9
	356	217	61.0	85	23.9	50	14.0	4	1.1
薬 学 部	66	58	87.9	6	9.1	2	3.0	0	0.0
	202	173	85.6	23	11.4	5	2.5	1	0.5
工 学 部	484	388	80.2	87	18.0	4	0.8	5	1.0
	913	733	80.3	162	17.7	12	1.3	6	0.7
生 物 生 産 学 部	100	86	86.0	11	11.0	1	1.0	2	2.0
	203	173	85.2	23	11.3	3	1.5	4	2.0
情 報 科 学 部	191	166	86.9	24	12.6	0	0.0	1	0.5
	375	315	84.0	46	12.3	7	1.9	7	1.9
計	2,633	2,188	83.1	338	12.8	63	2.4	44	1.7
	5,735	4,594	80.1	761	13.3	279	4.9	101	1.8

【前期日程】

(上段－合格者数(追加合格者を含む)、下段－受験者数)

区分 学部等	合格者数	令和6年度卒		令和5年度卒		令和4年度以前卒		その他 (高等学校卒業程度認定 試験・外国の学校等)	
	受験者数	人 数	比 率	人 数	比 率	人 数	比 率	人 数	比 率
総 合 科 学 部	119	108	90.8	9	7.6	1	0.8	1	0.8
	226	205	90.7	16	7.1	4	1.8	1	0.4
文 学 部	105	97	92.4	7	6.7	0	0.0	1	1.0
	237	216	91.1	16	6.8	4	1.7	1	0.4
教 育 学 部	336	313	93.2	20	6.0	3	0.9	0	0.0
	539	494	91.7	39	7.2	6	1.1	0	0.0
法 学 部 (昼)	123	107	87.0	16	13.0	0	0.0	0	0.0
	289	245	84.8	39	13.5	5	1.7	0	0.0
法 学 部 (夜)	22	16	72.7	6	27.3	0	0.0	0	0.0
	52	39	75.0	10	19.2	1	1.9	2	3.8
経 済 学 部 (昼)	123	101	82.1	22	17.9	0	0.0	0	0.0
	262	221	84.4	35	13.4	4	1.5	2	0.8
経 済 学 部 (夜)	36	30	83.3	3	8.3	2	5.6	1	2.8
	49	41	83.7	4	8.2	3	6.1	1	2.0
理 学 部	177	141	79.7	29	16.4	7	4.0	0	0.0
	392	309	78.8	66	16.8	16	4.1	1	0.3
医 学 部	213	157	73.7	36	16.9	20	9.4	0	0.0
	634	418	65.9	103	16.2	112	17.7	1	0.2
歯 学 部	72	48	66.7	17	23.6	6	8.3	1	1.4
	177	121	68.4	35	19.8	20	11.3	1	0.6
薬 学 部	57	50	87.7	5	8.8	2	3.5	0	0.0
	151	131	86.8	17	11.3	3	2.0	0	0.0
工 学 部	426	338	79.3	83	19.5	4	0.9	1	0.2
	789	624	79.1	152	19.3	11	1.4	2	0.3
生 物 生 産 学 部	72	64	88.9	7	9.7	0	0.0	1	1.4
	150	128	85.3	18	12.0	2	1.3	2	1.3
情 報 科 学 部	123	100	81.3	23	18.7	0	0.0	0	0.0
	268	215	80.2	44	16.4	7	2.6	2	0.7
計	2,004	1,670	83.3	283	14.1	45	2.2	6	0.3
	4,215	3,407	80.8	594	14.1	198	4.7	16	0.4

【後期日程】

(上段－合格者数(追加合格者を含む)、下段－受験者数)

区分 学部等	合格者数	令和6年度卒		令和5年度卒		令和4年度以前卒		その他 (高等学校卒業程度認定 試験・外国の学校等)	
	受験者数	人 員	比 率	人 員	比 率	人 員	比 率	人 員	比 率
総 合 科 学 部	20	17	85.0	3	15.0	0	0.0	0	0.0
	48	39	81.3	9	18.8	0	0.0	0	0.0
文 学 部	22	22	100.0	0	0.0	0	0.0	0	0.0
	74	64	86.5	9	12.2	1	1.4	0	0.0
教 育 学 部	31	27	87.1	4	12.9	0	0.0	0	0.0
	75	66	88.0	9	12.0	0	0.0	0	0.0
法 学 部 (昼)	31	23	74.2	7	22.6	1	3.2	0	0.0
	110	84	76.4	18	16.4	8	7.3	0	0.0
法 学 部 (夜)	6	3	50.0	1	16.7	2	33.3	0	0.0
	23	12	52.2	4	17.4	4	17.4	3	13.0
経 済 学 部 (昼)	25	21	84.0	4	16.0	0	0.0	0	0.0
	36	30	83.3	6	16.7	0	0.0	0	0.0
経 済 学 部 (夜)	14	13	92.9	0	0.0	1	7.1	0	0.0
	17	15	88.2	0	0.0	2	11.8	0	0.0
理 学 部	52	44	84.6	5	9.6	3	5.8	0	0.0
	127	107	84.3	10	7.9	9	7.1	1	0.8
歯 学 部	23	13	56.5	9	39.1	1	4.3	0	0.0
	140	72	51.4	39	27.9	29	20.7	0	0.0
薬 学 部	4	4	100.0	0	0.0	0	0.0	0	0.0
	23	17	73.9	4	17.4	2	8.7	0	0.0
工 学 部	36	32	88.9	4	11.1	0	0.0	0	0.0
	59	50	84.7	8	13.6	1	1.7	0	0.0
生 物 生 産 学 部	13	11	84.6	2	15.4	0	0.0	0	0.0
	17	15	88.2	2	11.8	0	0.0	0	0.0
情 報 科 学 部	19	18	94.7	0	0.0	0	0.0	1	5.3
	23	21	91.3	0	0.0	0	0.0	2	8.7
計	296	248	83.8	39	13.2	8	2.7	1	0.3
	772	592	76.7	118	15.3	56	7.3	6	0.8

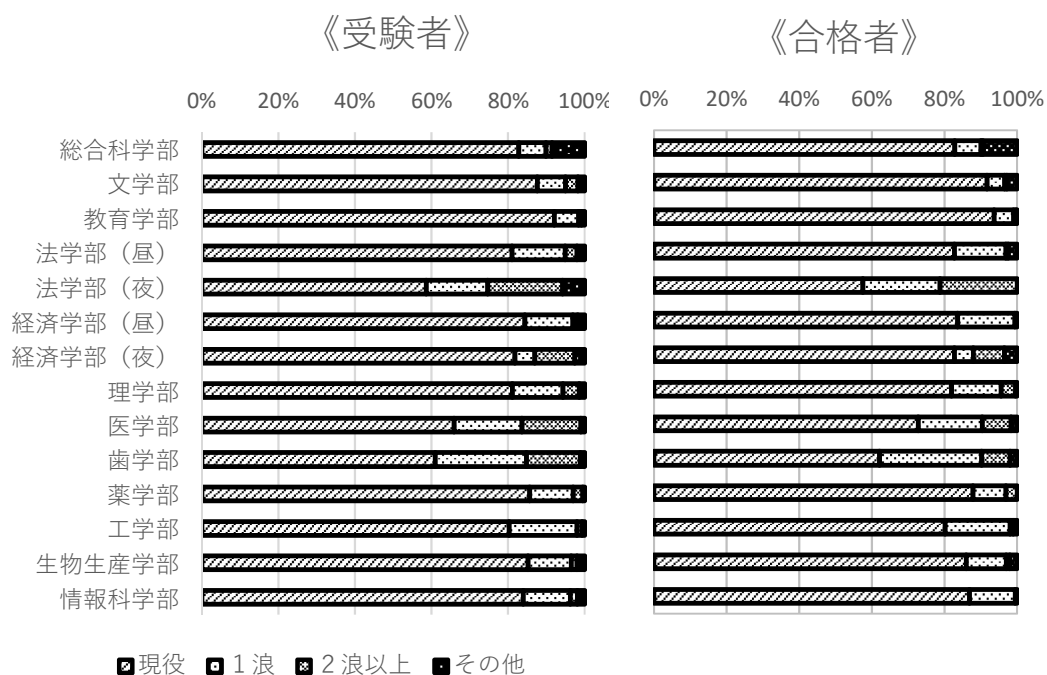
(注)医学部は後期日程を実施していません。

【広島大学光り輝き入試 総合型選抜(外国人留学生型を除く)、学校推薦型選抜】

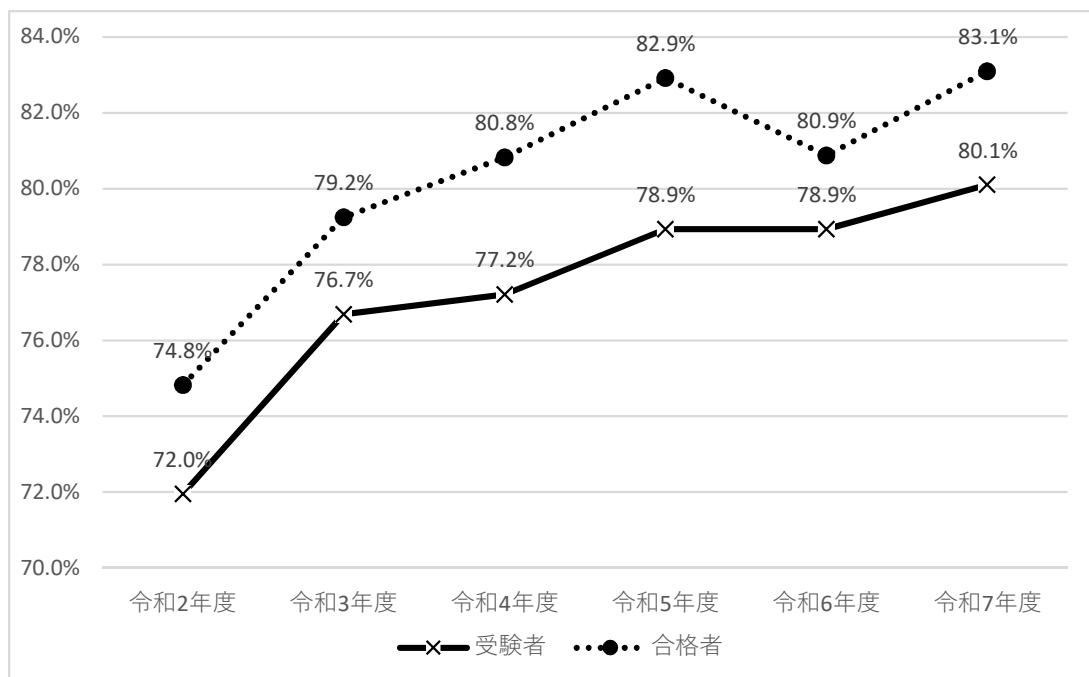
(上段－合格者数、下段－受験者数)

区分 学部等	合格者数	令和6年度卒		令和5年度卒		令和4年度以前卒		その他 (高等学校卒業程度認定 試験・外国の学校等)	
	受験者数	人 数	比 率	人 数	比 率	人 数	比 率	人 数	比 率
総 合 科 学 部	37	25	67.6	1	2.7	0	0.0	11	29.7
	82	59	72.0	1	1.2	2	2.4	20	24.4
文 学 部	19	15	78.9	0	0.0	1	5.3	3	15.8
	27	18	66.7	0	0.0	6	22.2	3	11.1
教 育 学 部	77	76	98.7	0	0.0	0	0.0	1	1.3
	148	146	98.6	1	0.7	0	0.0	1	0.7
法 学 部 (昼)	6	4	66.7	0	0.0	0	0.0	2	33.3
	10	5	50.0	0	0.0	0	0.0	5	50.0
法 学 部 (夜)	5	0	0.0	0	0.0	5	100.0	0	0.0
	12	0	0.0	0	0.0	12	100.0	0	0.0
経 済 学 部 (昼)	16	16	100.0	0	0.0	0	0.0	0	0.0
	26	24	92.3	0	0.0	0	0.0	2	7.7
経 済 学 部 (夜)	8	5	62.5	0	0.0	2	25.0	1	12.5
	11	7	63.6	0	0.0	3	27.3	1	9.1
理 学 部	20	20	100.0	0	0.0	0	0.0	0	0.0
	60	57	95.0	1	1.7	0	0.0	2	3.3
医 学 部	37	25	67.6	8	21.6	0	0.0	4	10.8
	94	62	66.0	26	27.7	0	0.0	6	6.4
歯 学 部	8	3	37.5	3	37.5	1	12.5	1	12.5
	39	24	61.5	11	28.2	1	2.6	3	7.7
薬 学 部	5	4	80.0	1	20.0	0	0.0	0	0.0
	28	25	89.3	2	7.1	0	0.0	1	3.6
工 学 部	20	18	90.0	0	0.0	0	0.0	2	10.0
	63	59	93.7	2	3.2	0	0.0	2	3.2
生 物 生 産 学 部	15	11	73.3	2	13.3	1	6.7	1	6.7
	35	30	85.7	3	8.6	1	2.9	1	2.9
情 報 科 学 部	49	48	98.0	1	2.0	0	0.0	0	0.0
	84	79	94.0	2	2.4	0	0.0	3	3.6
計	322	270	83.9	16	5.0	10	3.1	26	8.1
	719	595	82.8	49	6.8	25	3.5	50	7.0

6. 高等学校等卒業年度別割合



7. 現役受験者，合格者推移



8. 年齢別受験者, 合格者状況

令和7年5月1日現在

※すべての選抜区分(広島大学光り輝き入試総合型選抜外国人留学生型を含む)を対象
(上段－合格者数(追加合格者を含む), 下段－受験者数)

学 部 等	18歳以下	19歳	20歳	21歳	22～25歳	26～29歳	30歳代	40歳代	50歳以上	合 計
総 合 科 学 部	146	23	5	2	4	0	1	0	0	181
	284	59	9	7	4	0	1	0	2	366
文 学 部	117	27	0	1	0	0	0	0	1	146
	269	57	4	1	0	1	1	0	7	340
教 育 学 部	376	64	2	0	2	0	0	0	0	444
	629	127	6	1	4	0	0	0	0	767
法 学 部 (昼)	127	29	5	0	0	1	0	0	0	162
	320	67	20	2	2	1	0	0	0	412
法 学 部 (夜)	17	9	0	0	2	0	0	1	4	33
	44	22	2	1	3	1	1	5	8	87
経 済 学 部 (昼)	130	33	2	0	0	0	0	0	0	165
	263	57	4	1	0	0	0	1	0	326
経 済 学 部 (夜)	47	5	1	1	1	0	1	0	2	58
	61	6	2	2	3	0	1	0	2	77
理 学 部	190	45	10	1	4	0	0	0	0	250
	426	119	21	5	8	1	1	1	1	583
医 学 部	158	65	16	6	5	0	0	0	0	250
	416	185	48	21	37	10	9	1	1	728
歯 学 部	61	30	9	1	0	1	0	0	1	103
	195	99	33	16	8	3	0	0	2	356
薬 学 部	53	11	1	1	0	0	0	0	0	66
	158	36	5	1	2	0	0	0	0	202
工 学 部	352	115	16	1	0	0	0	0	0	484
	665	211	33	1	3	0	0	0	0	913
生 物 生 産 学 部	81	18	0	0	0	0	0	0	1	100
	162	36	2	1	1	0	0	0	1	203
情 報 科 学 部	148	42	1	0	0	0	0	0	0	191
	289	75	8	2	0	1	0	0	0	375
計	2,003	516	68	14	18	2	2	1	9	2,633
	4,181	1,156	197	62	75	18	14	8	24	5,735

9. 高等学校等課程別受験者，合格者状況

※すべての選抜区分(広島大学光り輝き入試総合型選抜外国人留学生型を含む)を対象
(上段－合格者数(追加合格者を含む)，下段－受験者数)

学部	全 日 制			定 時 制			通 信 制			その他	計
	普 通	専 門	総 合	普 通	専 門	総 合	普 通	専 門	総 合		
総 合 科 学 部	139	8	3	1	0	0	0	0	0	30	181
	299	9	4	1	0	0	1	0	0	52	366
文 学 部	130	2	4	0	0	0	0	0	0	10	146
	313	4	7	0	0	0	0	0	0	16	340
教 育 学 部	401	7	9	0	0	0	3	0	0	24	444
	685	10	16	0	0	0	10	0	1	45	767
法 学 部 (昼)	143	1	4	0	0	0	1	0	1	12	162
	373	2	9	0	0	0	4	0	2	22	412
法 学 部 (夜)	30	1	0	0	0	0	1	0	0	1	33
	74	1	1	0	0	0	3	0	0	8	87
経 済 学 部 (昼)	150	3	4	0	0	0	1	0	0	7	165
	297	4	7	0	0	0	3	0	0	15	326
経 済 学 部 (夜)	54	1	1	0	0	0	0	0	0	2	58
	70	1	1	0	0	0	2	0	1	2	77
理 学 部	210	28	3	1	0	0	2	0	0	6	250
	492	47	13	1	0	1	8	0	0	21	583
医 学 部	219	10	3	0	0	0	4	0	1	13	250
	653	23	14	0	0	0	7	0	1	30	728
歯 学 部	92	7	1	0	0	0	0	0	0	3	103
	324	16	2	0	0	0	0	0	0	14	356
薬 学 部	61	3	2	0	0	0	0	0	0	0	66
	182	8	2	0	0	0	3	0	0	7	202
工 学 部	418	27	12	1	0	0	3	0	0	23	484
	808	42	13	1	0	0	6	0	0	43	913
生 物 生 産 学 部	89	5	0	0	0	0	0	0	0	6	100
	181	10	2	0	0	0	0	0	0	10	203
情 報 科 学 部	168	9	6	0	0	0	1	0	0	7	191
	323	16	13	0	0	0	7	0	0	16	375
計	2,304	112	52	3	0	0	16	0	2	144	2,633
	5,074	193	104	3	0	1	54	0	5	301	5,735
比 率	87.50	4.25	1.97	0.11	0.00	0.00	0.61	0.00	0.08	5.47	100.00
	88.47	3.37	1.81	0.05	0.00	0.02	0.94	0.00	0.09	5.25	100.00

(注) その他には、高等学校卒業程度認定試験、外国の学校等以外の出願資格に加えて、高等学校のうち、学科が普通科、理数科、農薬科、工業科、商業科及び総合学科以外の学科を含みます。

10. 選択科目別受験者、合格者状況

○大学入学共通テスト【前期日程】

(上段－合格者数(追加合格者を含む)、下段－受験者数)

教科	学 部 等 科 目	総 合 科 学 部	文 学 部	教 育 学 部	法 学 部 (昼)	法 学 部 (夜)	経 済 学 部 (昼)	経 済 学 部 (夜)	理 学 部	医 学 部	歯 学 部	薬 学 部	工 学 部	生 物 生 産 学 部	情 報 科 学 部	計	教 科 内 の 比 率 (%)
		国語	国語	国語	国語	国語	国語	国語	国語	国語	国語	国語	国語	国語	国語	国語	国語
地 理 ・ 公 民	国語	119 226	105 237	336 539	123 289	22 52	123 262	36 49	177 392	213 634	72 177	57 151	426 789	72 150	123 268	2,004 4,215	100.0 100.0
	地理総合、地理探究	62 102	15 30	108 165	18 40	3 12	22 60	9 11	107 240	88 275	33 82	36 92	284 524	52 105	80 176	917 1,914	32.8 33.4
	歴史総合、日本史探究	29 63	58 125	150 234	68 142	10 22	59 120	20 27	13 29	48 102	8 25	4 10	21 38	6 13	14 21	508 971	18.2 16.9
	歴史総合、世界史探究	31 58	42 105	74 115	47 117	6 14	40 82	7 10	7 13	23 33	5 7	2 4	6 17	1 3	11 19	302 597	10.8 10.4
	旧 世 界 史 B	0 3	4 8	2 5	3 16	1 1	6 10	0 1	0 2	1 9	5 6	1 1	4 6	0 0	1 1	29 69	1.0 1.2
	旧 日 本 史 B	0 3	1 5	8 17	7 17	4 10	7 15	0 1	0 11	5 30	2 10	2 15	0 25	0 3	4 11	61 159	2.2 2.8
	旧 地 理 B	4 7	2 5	6 15	0 6	2 3	3 7	2 3	27 52	25 84	11 21	4 11	51 102	5 11	10 23	152 350	5.4 6.1
	公 共 倫 理	15 26	25 56	53 81	20 33	4 8	11 24	5 7	9 12	28 49	4 16	1 3	12 22	1 2	6 13	194 352	6.9 6.1
	公 共 政 治 ・ 経 済	38 88	60 132	148 239	73 182	11 30	84 184	25 33	9 27	55 119	9 22	7 24	27 47	6 11	19 36	571 1,174	20.4 20.5
	旧 現 代 社 会	0 0	0 0	3 7	3 6	0 3	2 2	0 1	0 2	0 0	0 0	0 0	0 0	0 0	2 4	10 25	0.4 0.4
	旧 倫 理	0 0	0 0	0 0	0 1	0 0	1 3	2 3	0 0	0 0	0 0	0 0	0 0	0 0	1 1	4 8	0.1 0.1
	旧 政 治 ・ 経 済	0 0	0 0	0 0	0 3	1 2	1 2	0 0	0 0	0 0	0 0	0 0	0 0	0 0	2 2	4 9	0.1 0.2
	旧倫理、旧政治・経済	0 4	3 8	6 12	7 15	2 2	10 15	1 1	2 4	3 24	0 4	0 2	6 8	1 2	2 4	43 105	1.5 1.8
外 国 語	英 語	119 225	105 235	335 538	123 288	22 52	123 261	36 49	176 391	212 631	71 174	57 151	424 787	72 150	122 265	1,997 4,197	99.7 99.6
	ド イ ツ 語	0 0	0 0	0 0	0 0	0 0	0 0	0 0	0 0	0 1	0 0	0 0	0 0	0 0	0 1	0 0	0.0 0.0
	フ ラ ン ス 語	0 1	0 0	0 0	0 0	0 0	0 0	0 0	0 0	0 0	0 0	0 0	0 0	0 0	0 1	0 0	0.0 0.0
	中 国 語	0 0	0 2	1 1	0 1	0 0	1 1	0 0	1 1	1 3	0 2	2 0	0 3	0 15	3 15	0.4 0.4	0.0 0.0
	韓 国 語	0 0	0 0	0 0	0 0	0 0	0 0	0 0	0 1	0 1	0 0	0 0	0 0	0 0	0 1	0 0	0.0 0.0
	数 学 I , 数 学 A	115 214	99 222	314 493	93 217	16 40	110 237	33 44	152 331	176 494	51 128	51 134	359 660	67 135	110 234	1,746 3,583	45.9 45.0
	旧数学Ⅰ・旧数学A	4 12	6 15	13 30	8 24	5 7	13 25	3 5	25 61	37 140	17 36	6 17	67 129	5 15	13 34	222 550	5.8 6.9
数 学	数学Ⅱ、数学B、数学C	115 215	99 221	290 449	21 41	1 4	110 237	33 44	154 335	191 522	41 111	52 136	373 685	67 136	112 236	1,659 3,372	43.7 42.3
	旧数学Ⅱ・旧数学B	4 11	6 16	12 27	1 7	0 1	13 25	3 5	23 57	22 112	15 32	5 15	53 104	5 14	11 32	173 458	4.6 5.8
	旧 簿 記 ・ 会 計	0 0	0 0	0 0	0 0	0 0	0 0	0 0	0 0	0 0	0 0	0 0	0 0	0 0	0 0	0 0	0.0 0.0
	旧 情 報 関 係 基 礎	0 0	0 0	0 0	0 0	0 0	0 0	0 0	0 0	0 0	0 0	0 0	0 0	0 0	0 0	0 0	0.0 0.0
	物 理 基 礎	1 7	4 10	31 51	4 10	1 5	20 51	7 11	0 0	10 12	0 2	0 0	0 0	0 0	9 12	87 171	2.2 2.0
	化 学 基 礎	33 78	62 139	156 253	66 154	14 28	82 173	25 35	0 0	59 86	8 16	0 0	0 0	0 0	20 26	525 988	13.1 11.7
	生 物 基 礎	56 117	100 224	228 366	118 276	20 46	100 211	29 37	0 0	57 82	8 14	0 0	0 0	0 0	19 28	735 1,401	18.3 16.6
理 科	地 学 基 礎	28 50	44 101	109 174	58 138	7 21	44 89	11 15	0 0	0 0	0 0	0 0	0 0	0 0	10 18	311 606	7.8 7.2
	物 理	48 85	0 0	63 97	0 0	0 1	0 0	0 0	131 282	124 429	48 101	37 85	415 772	16 36	92 214	974 2,102	24.3 24.9
	化 学	60 100	0 0	74 117	0 0	1 2	0 0	0 0	174 389	149 540	64 160	57 151	426 789	72 148	93 222	1,170 2,618	29.2 31.1
	生 物	12 15	0 0	9 18	0 0	1 1	0 0	0 0	44 106	27 119	16 61	20 66	11 17	56 114	3 14	199 531	5.0 6.3
	地 学	0 0	0 0	2 2	0 0	0 0	0 0	5 7	0 0	0 0	0 0	0 0	0 0	0 2	0 13	7 26	0.2 0.2
	情 報 Ⅰ	115 217	102 230	319 508	113 257	18 44	108 239	34 45	163 352	189 537	61 147	53 140	381 708	68 137	111 242	1,835 3,803	91.6 90.2
	旧 情 報	4 9	3 7	17 31	10 32	4 8	15 23	2 4	14 40	24 97	11 30	4 11	45 81	4 13	12 26	169 412	8.4 9.8

○大学入学共通テスト【後期日程】

(上段－合格者数(追加合格者を含む)、下段－受験者数)

教科 科目	学部等 科目	総合 科学 部	文 学 部	教 育 学 部	法 学 部 (昼)	法 学 部 (夜)	経 済 学 部 (昼)	経 済 学 部 (夜)	理 学 部	歯 学 部	薬 学 部	工 学 部	生 物 生 産 学 部	情 報 科 学 部	計	教 科 内 の 比 率 (%)
国語	国語	20	22	31	31	6	25	14	0	23	4	8	13	0	197	100.0
		48	74	75	110	23	36	17	0	140	23	16	17	0	579	100.0
地歴・公民	地理総合、地理探究	9	2	15	2	0	5	4	0	12	3	0	5	0	57	21.7
		20	9	28	6	2	6	4	0	60	13	0	7	0	155	21.3
	歴史総合、日本史探究	3	14	6	6	1	13	8	0	1	1	0	2	0	55	20.9
		10	45	26	24	3	18	9	0	9	2	0	4	0	150	20.6
	歴史総合、世界史探究	3	13	8	5	0	11	4	0	0	0	0	1	0	45	17.1
		10	35	19	20	2	15	5	0	1	0	0	1	0	108	14.8
	旧世界史B	2	0	0	3	1	3	0	0	1	0	0	0	0	10	3.8
		2	3	2	6	2	3	0	0	4	1	0	0	0	23	3.2
	旧日本史B	0	0	1	0	0	1	0	0	2	0	0	0	0	4	1.5
		1	4	3	4	1	2	0	0	14	1	0	0	0	30	4.1
	旧地理B	1	0	1	1	1	0	0	0	3	0	0	2	0	9	3.4
		4	2	1	2	1	0	1	0	30	3	0	2	0	46	6.3
	公共、倫理	3	4	4	2	0	1	0	0	2	0	0	1	0	17	6.5
		5	14	12	5	0	1	2	0	5	2	0	1	0	47	6.5
	公共、政治・経済	4	11	7	6	2	14	12	0	1	0	0	2	0	59	22.4
		13	33	20	21	6	24	12	0	8	1	0	2	0	140	19.2
	旧現代社会	0	0	0	0	0	0	0	0	0	0	0	0	0	0	0.0
		0	0	0	1	3	0	0	0	0	0	0	0	0	4	0.5
	旧倫理	0	0	0	0	0	0	0	0	0	0	0	0	0	0	0.0
		0	0	0	0	0	0	1	0	0	0	0	0	0	1	0.1
	旧政治・経済	0	0	0	0	1	0	0	0	0	0	0	0	0	1	0.4
		0	1	0	1	1	1	0	0	0	0	0	0	0	4	0.5
	旧倫理、旧政治・経済	1	0	1	1	0	2	0	0	1	0	0	0	0	6	2.3
		1	2	3	3	0	2	0	0	9	0	0	0	0	20	2.7
外国語	英語	20	22	31	31	6	25	13	52	23	4	35	13	19	294	99.3
		48	74	75	110	23	36	16	127	140	23	57	17	23	769	99.6
	ドイツ語	0	0	0	0	0	0	0	0	0	0	0	0	0	0	0.0
		0	0	0	0	0	0	0	0	0	0	0	0	0	0	0.0
	フランス語	0	0	0	0	0	0	0	0	0	0	0	0	0	0	0.0
		0	0	0	0	0	0	0	0	0	0	0	0	0	0	0.0
	中国語	0	0	0	0	0	0	1	0	0	0	1	0	0	2	0.7
		0	0	0	0	0	0	1	0	0	0	2	0	0	3	0.4
韓国語	韓国語	0	0	0	0	0	0	0	0	0	0	0	0	0	0	0.0
		0	0	0	0	0	0	0	0	0	0	0	0	0	0	0.0
数学	数学Ⅰ、数学A	17	22	28	3	0	22	13	46	17	4	34	11	19	236	45.8
		42	67	67	11	1	32	15	111	91	19	52	15	23	546	42.8
	旧数学Ⅰ・旧数学A	3	0	2	1	0	3	1	6	6	0	2	2	0	26	5.0
		6	7	7	2	1	4	2	16	49	4	7	2	0	107	8.4
	数学Ⅱ、数学B、数学C	17	22	22	1	0	22	13	46	21	4	34	11	19	232	45.0
		41	68	50	2	0	32	15	112	102	19	53	15	23	532	41.7
	旧数学Ⅱ・旧数学B	3	0	2	0	0	3	1	6	2	0	2	2	0	21	4.1
		7	6	5	2	0	4	2	15	38	4	6	2	0	91	7.1
	旧簿記・会計	0	0	0	0	0	0	0	0	0	0	0	0	0	0	0.0
		0	0	0	0	0	0	0	0	0	0	0	0	0	0	0.0
理科	旧情報関係基礎	0	0	0	0	0	0	0	0	0	0	0	0	0	0	0.0
		0	0	0	0	0	0	0	0	0	0	0	0	0	0	0.0
	物理基礎	0	1	0	0	0	3	5	0	0	0	0	0	0	9	2.1
		2	5	4	0	0	4	5	0	0	0	0	0	0	20	1.8
	化学基礎	3	15	7	0	0	19	7	0	0	0	0	0	0	51	11.6
		11	43	31	0	0	26	7	0	0	0	0	0	0	118	10.5
	生物基礎	6	19	17	0	0	20	9	0	0	0	0	0	0	71	16.2
		15	67	51	0	0	31	12	0	0	0	0	0	0	176	15.7
	地学基礎	3	9	10	0	0	6	7	0	0	0	0	0	0	35	8.0
		6	33	24	0	0	9	10	0	0	0	0	0	0	82	7.3
情報	物理	10	0	12	0	0	1	0	49	18	3	36	6	0	135	30.8
		18	0	18	0	0	1	0	108	97	17	59	8	0	326	29.1
	化学	13	0	14	0	0	1	0	13	23	4	36	13	0	117	26.7
		29	0	19	0	0	1	0	28	138	23	59	17	0	314	28.0
	生物	4	0	2	0	0	0	0	1	5	1	0	7	0	20	4.6
		13	0	2	0	0	0	0	6	45	6	0	9	0	81	7.2
	地学	1	0	0	0	0	0	0	0	0	0	0	0	0	1	0.2
		1	0	1	0	0	0	0	1	0	0	0	0	0	3	0.3
	情報Ⅰ	18	22	6	0	0	0	0	0	10	4	10	11	19	100	91.7
		44	66	9	0	0	0	0	0	91	20	13	15	23	281	0.0
情報	旧情報	2	0	0	0	0	0	0	0	5	0	0	2	0	9	8.3
		4	8	0	0	0	0	0	0	39	3	0	2	0	56	0.0

(注)医学部は後期日程を実施していません。

○個別学力検査【前期日程】

(上段－合格者数(追加合格者を含む), 下段－受験者数)

教科 科目	学 部 等	総 合 科 学 部	文 学 部	教 育 学 部	法 学 部 (昼)	法 学 部 (夜)	経 済 学 部 (昼)	経 済 学 部 (夜)	理 学 部	医 学 部	歯 学 部	薬 学 部	工 学 部	生 物 生 産 学 部	情 報 科 学 部	計	教 科 内 の 比 率 (%)
国 語	現代の国語・言語文化(近代以降の文章)・論理国語・文学国語(近代以降の文章)	13	0	0	123	22	0	0	0	63	13	0	0	0	0	234	43.9
		29	0	0	289	52	0	0	0	92	24	0	0	0	0	486	46.9
	現代の国語・言語文化・論理国語・文学国語・古典探究	0	105	194	0	0	0	0	0	0	0	0	0	0	0	299	56.1
		0	237	313	0	0	0	0	0	0	0	0	0	0	0	550	53.1
数 学	数 学 I , 数 学 II , 数 学 A , 数 学 B , 数 学 C	0	0	93	0	0	123	0	0	0	3	0	0	0	29	248	18.1
		0	0	155	0	0	262	0	0	0	9	0	0	0	43	469	15.6
	数 学 I , 数 学 II , 数 学 III , 数 学 A , 数 学 B , 数 学 C	59	0	38	0	0	0	0	177	150	52	57	426	72	94	1,125	81.9
		98	0	61	0	0	0	0	393	546	130	151	790	150	225	2,544	84.4
理 科	物 理 基 礎 ・ 物 理	0	0	20	0	0	0	0	0	0	8	0	0	0	0	28	52.8
		0	0	29	0	0	0	0	0	0	10	0	0	0	0	39	41.1
	化 学 基 礎 ・ 化 学	0	0	12	0	0	0	0	0	0	7	0	0	0	0	19	35.8
		0	0	20	0	0	0	0	0	0	17	0	0	0	0	37	38.9
	生 物 基 礎 ・ 生 物	0	0	0	0	0	0	0	0	0	6	0	0	0	0	6	11.3
		0	0	2	0	0	0	0	0	0	17	0	0	0	0	19	20.0
	地 学 基 礎 ・ 地 学	0	0	0	0	0	0	0	0	0	0	0	0	0	0	0	0.0
		0	0	0	0	0	0	0	0	0	0	0	0	0	0	0	0.0
	物 理 基 礎 ・ 物 理	36	0	14	0	0	0	0	128	92	30	37	415	16	0	768	82.5
	化 学 基 礎 ・ 化 学	65	0	23	0	0	0	0	278	368	69	85	773	36	0	1,697	79.8
	物 理 基 礎 ・ 物 理	0	0	0	0	0	0	0	0	1	0	0	0	0	0	1	0.1
	生 物 基 礎 ・ 生 物	0	0	0	0	0	0	0	0	3	1	0	0	0	0	4	0.2
	物 理 基 礎 ・ 物 理	0	0	0	0	0	0	0	3	0	0	0	0	0	0	3	0.3
	地 学 基 礎 ・ 地 学	0	0	0	0	0	0	0	3	0	0	0	0	0	0	3	0.1
	化 学 基 礎 ・ 化 学	11	0	4	0	0	0	0	44	5	5	20	11	56	0	156	16.8
	生 物 基 礎 ・ 生 物	14	0	5	0	0	0	0	107	64	30	66	17	113	0	416	19.6
	化 学 基 礎 ・ 化 学	0	0	1	0	0	0	0	2	0	0	0	0	0	0	3	0.3
	地 学 基 礎 ・ 地 学	0	0	1	0	0	0	0	4	0	0	0	0	0	0	5	0.2
	生 物 基 礎 ・ 生 物	0	0	0	0	0	0	0	0	0	0	0	0	0	0	0	0.0
	地 学 基 礎 ・ 地 学	0	0	0	0	0	0	0	0	0	0	0	0	1	0	1	0.0
外 国 語	英 語	72	105	209	123	0	123	36	176	213	71	57	423	72	121	1,801	99.6
		147	235	310	288	0	261	49	391	636	174	151	785	150	264	3,841	99.5
	ド イ ツ 語	0	0	0	0	0	0	0	0	0	0	0	0	0	0	0	0.0
		0	0	0	0	0	0	0	0	0	0	0	0	0	0	0	0.0
	フ ラ ン ス 語	0	0	0	0	0	0	0	0	0	0	0	0	0	0	0	0.0
実 技		0	0	0	0	0	0	0	0	0	0	0	0	0	0	0	0.0
	中 国 語	0	0	1	0	0	0	0	1	0	1	0	3	0	2	8	0.4
		0	2	1	1	0	1	0	1	1	3	0	4	0	4	18	0.5
小 論 文	実 技	0	0	43	0	0	0	0	0	0	0	0	0	0	0	43	100.0
		0	0	79	0	0	0	0	0	0	0	0	0	0	0	79	100.0
面 接	小 論 文	47	0	0	0	0	0	0	0	0	0	0	0	0	0	47	100.0
		99	0	0	0	0	0	0	0	0	0	0	0	0	0	99	100.0
面 接	面 接	0	0	0	0	0	0	0	0	157	72	0	0	0	0	229	100.0
		0	0	0	0	0	0	0	0	522	177	0	0	0	0	699	100.0

○個別学力検査【後期日程】

(上段－合格者数(追加合格者を含む), 下段－受験者数)

教科 科目	学 部 等	総 合 科 学 部	文 学 部	教 育 学 部	法 学 部 (昼)	法 学 部 (夜)	経 済 学 部 (昼)	経 済 学 部 (夜)	理 学 部	歯 学 部	薬 学 部	工 学 部	生 物 生 産 学 部	情 報 科 学 部	計	教 科 内 の 比 率 (%)
数 学	数 学 I , 数 学 II , 数 学 III , 数 学 A , 数 学 B , 数 学 C	0	0	0	0	0	0	0	20	0	0	0	0	0	20	100.0
		0	0	0	0	0	0	0	72	0	0	0	0	0	72	100.0
実 技	実 技	0	0	0	0	0	0	0	0	0	0	0	0	0	0	0.0
		0	0	0	0	0	0	0	0	0	0	0	0	0	0	0.0
小 論 文	小 論 文	0	0	20	0	0	25	14	0	15	0	0	0	0	74	100.0
		0	0	61	0	0	36	17	0	132	0	0	0	0	246	100.0
面 接	面 接	20	22	11	0	0	0	0	11	23	4	36	13	19	159	100.0
		48	74	14	0	0	0	0	16	140	23	59	17	23	414	100.0
総 合 問 題	総 合 問 題	0	0	0	31	6	0	0	21	0	0	0	0	0	58	100.0
		0	0	0	110	23	0	0	39	0	0	0	0	0	172	100.0

(注)医学部は後期日程を実施していません。

11. 合格者の学部、学科等別最高・平均・最低得点(総合点, 大学入学共通テスト, 個別学力検査等)

【前期日程】

学部・学科等				総合点				大学入学共通テスト				個別学力検査等			
				配点	最高	平均	最低	配点	最高	平均	最低	配点	最高	平均	最低
総合科学部	総合科学科		文科系	2,200	1,775	1,599.3	1,525	1,000	834	750.1	679	1,200	957	849.1	768
			理科系	2,200	1,659	1,389.4	1,208	1,000	834	730.9	586	1,200	894	658.6	512
	国際共創学科		文科系	2,200	1,765	1,623.1	1,537	1,000	901	828.3	787	1,200	900	794.5	714
			理科系	2,200	1,585	1,378.9	1,291	1,000	817	764.9	706	1,200	768	613.8	540
文学部	人文学科			2,000	1,550	1,399.9	1,343	1,200	1,010	913.6	839	800	580	486.3	426
教育学部	第一類 (学校教育系)	初等教育学 プログラム	文科系	1,800	1,527	1,218.2	1,129	1,000	931	748.3	667	800	596	469.9	382
			理科系	1,800	1,440	1,255.6	1,155	1,000	832	761.3	721	800	608	494.3	394
		特別支援教育学 プログラム	文科系	1,800	1,443	1,172.4	1,069	1,000	875	717.2	645	800	568	455.2	366
			理科系	1,800	※			1,000	※			800	※		
	第二類 (科学文化教育系)	理科教育学 プログラム		1,800	1,380	1,227.8	1,125	1,000	864	753.6	618	800	596	474.0	370
		数学教育学 プログラム		1,800	1,558	1,294.7	1,171	1,000	898	788.6	722	800	667	506.1	367
		技術情報教育学 プログラム		1,800	1,539	1,162.0	1,016	1,000	811	695.8	614	800	728	466.2	380
		社会認識教育学 プログラム		1,800	1,388	1,257.5	1,169	1,000	878	800.7	767	800	578	456.8	372
	第三類 (言語文化教育系)	国語文化教育学 プログラム		1,800	1,404	1,275.1	1,205	1,000	897	782.4	723	800	538	492.7	440
		英語文化教育学 プログラム		1,800	1,323	1,240.5	1,128	1,000	811	764.1	656	800	554	476.4	408
		日本語・日本文化教育学 プログラム		1,800	1,315	1,173.0	1,081	1,000	771	714.6	652	800	544	458.4	378
		多文化・グローバル教育学 プログラム		1,800	※			1,000	※			800	※		
	第四類 (生涯活動教育系)	健康スポーツ教育学 プログラム		1,200	1,026	972.1	950	800	646	610.6	569	400	400	361.5	336
		家政教育学 プログラム		1,800	1,130	1,087.3	1,034	1,000	744	679.5	662	800	456	407.8	356
		音楽教育学 プログラム		1,300	1,047	927.2	860	800	674	578.9	508	500	418	348.4	283
		美術教育学 プログラム		1,300	※			800	※			500	※		
	第五類 (人間形成基礎系)	教育学 プログラム	文科系	2,400	1,886	1,723.5	1,578	1,600	1,369	1,250.2	1,160	800	570	473.4	394
			理科系	2,400	※			1,600	※			800	※		
		心理学 プログラム		1,800	1,340	1,262.1	1,205	1,000	835	778.6	731	800	544	483.5	412
法学部	法学科	昼間コース		1,300	1,065	957.6	926	900	786	713.7	663	400	287	243.9	200
		夜間主コース		1,200	837	793.7	763	900	666	623.0	589	300	203	170.5	125
経済学部	経済学科	昼間コース		1,800	1,381	1,175.3	1,117	1,000	877	735.3	678	800	562	440.0	356
		夜間主コース		1,400	974	795.0	685	1,000	729	602.6	488	400	284	192.3	86
理学部	数学科			2,400	1,665	1,456.5	1,320	1,000	797	723.6	653	1,400	929	732.8	613
	物理学科			2,400	1,633	1,491.4	1,427	1,000	811	726.9	650	1,400	931	764.2	658
	化学科			2,400	1,751	1,471.3	1,348	1,000	831	727.3	637	1,400	920	743.9	621
	生物科学科			2,400	1,687	1,472.8	1,390	1,000	806	734.7	606	1,400	916	738.2	622
	地球惑星システム学科			2,400	1,811	1,463.9	1,354	1,000	823	721.0	662	1,400	988	742.9	618
医学部	医学科		A(s)配点	2,800	2,484	2,328.4	2,242	1,000	940	889.6	845	1,800	1,586	1,438.5	1,335
			A(em)配点	2,800	2,395	2,209.6	2,127	1,000	940	889.1	850	1,800	1,545	1,320.6	1,213
			B配点	2,800	2,156	2,117.4	2,088	1,000	921	862.0	803	1,800	1,314	1,255.4	1,173
	保健学科	看護学専攻	文科系	1,800	1,298	1,150.1	1,050	1,000	830	705.9	622	800	526	444.1	380
			理科系	1,800	1,169	1,081.4	1,001	1,000	787	721.9	667	800	436	359.5	298
		理学療法学専攻	文科系	1,800	1,367	1,155.6	1,076	1,000	833	704.9	626	800	534	450.7	420
			理科系	1,800	1,279	1,137.4	1,043	1,000	811	726.8	672	800	508	410.6	338
		作業療法学専攻	文科系	1,800	1,181	998.7	861	1,000	713	623.0	515	800	490	375.7	304
			理科系	1,800	1,320	938.1	821	1,000	810	638.3	573	800	510	299.9	228
歯学部	歯学科			2,200	1,750	1,478.6	1,393	1,000	868	771.7	679	1,200	882	706.8	620
	口腔健康科学科	口腔保健学専攻		1,500	1,076	989.0	951	900	659	600.6	550	600	425	388.4	354
		口腔工学専攻		1,500	916	823.4	785	1,000	688	619.0	558	500	240	204.4	152
薬学部	薬学科		2,200	1,833	1,611.4	1,523	1,000	925	822.0	723	1,200	934	789.4	694	
	薬科学科		2,200	1,608	1,499.0	1,419	1,000	863	787.5	702	1,200	806	711.5	604	
工学部	第一類(機械・輸送・材料・エネルギー系)		2,600	1,962	1,576.9	1,426	1,000	829	712.0	629	1,600	1,165	865.0	655	
	第二類(電気電子・システム情報系)		2,500	1,807	1,520.7	1,373	1,000	838	728.2	641	1,500	1,030	792.3	643	
	第三類(応用化学・生物工学・化学工学系)		2,050	1,501	1,265.6	1,161	850	711	612.3	553	1,200	790	653.0	532	
	第四類(建設・環境系)		2,200	1,566	1,372.4	1,307	1,000	830	737.3	675	1,200	762	635.1	532	
	工学特別コース		2,500	1,622	1,496.1	1,396	1,000	755	689.5	598	1,500	928	806.4	698	
生物生産学部	生物生産学科			2,000	1,469	1,315.4	1,253	1,000	857	734.8	660	1,000	714	580.6	475
情報科学部	情報科学科	A型		2,200	1,470	1,342.7	1,243	1,000	807	703.8	651	1,200	746	638.8	554
		B型		2,200	1,636	1,374.1	1,242	1,000	868	734.9	616	1,200	886	639.3	472

(注1) ※は合格者が10名未満のため公表しないことを示しています。

(注2) 追加合格者は含みません。

(注3) この表の数値は、小数点以下の部分を四捨五入してデータ処理したものです。

ただし、平均値については、小数点以下第2位を四捨五入し、小数点以下第1位まで示しています。

【後期日程】

学部・学科等			総合点				大学入学共通テスト				個別学力検査等				
			配点	最高	平均	最低	配点	最高	平均	最低	配点	最高	平均	最低	
総合科学部	総合科学科		1,800	1,634	1,536.7	1,478	1,600	1,454	1,371.4	1,320	200	200	165.0	100	
文学部	人文学科		1,100	970	923.6	902	1,000	883	838.2	807	100	97	85.4	73	
教育学部	第二類 (科学文化教育系)	理科教育学 プログラム	1,200	※			900	※			300	※			
		技術情報教育学 プログラム	1,300	※			800	※			500	※			
		社会認識教育学 プログラム	1,300	※			1,000	※			300	※			
	第四類 (生涯活動教育系)	健康スポーツ教育学 プログラム	1,400	※			700	※			700	※			
		美術教育学 プログラム	1,600	※			800	※			800	※			
	第五類 (人間形成基礎系)	教育学 プログラム	文科系	1,200	※			900	※			300	※		
		心理学 プログラム		1,200	※			900	※			300	※		
法学部	法学科	昼間コース	800	722	666.6	645	500	469	443.6	417	300	260	223.0	183	
		夜間主コース	800	※			500	※			300	※			
経済学部	経済学科	昼間コース	文科系	2,600	2,262	2,159.5	2,032	2,200	1,978	1,861.1	1,738	400	366	298.1	224
				理科系	2,600	※			2,200	※			400	※	
		夜間主コース	2,300		1,767	1,583.5	1,434	1,900	1,517	1,326.3	1,162	400	350	257.2	182
理学部	数学科		1,000	815	732.7	686	500	480	429.8	387	500	375	302.5	238	
	物理学科		1,200	1,110	1,013.1	933	600	548	511.6	458	600	595	501.5	437	
	化学科		800	690	641.7	617	600	530	498.7	482	200	160	143.0	130	
	地球惑星システム学科		800	※			600	※			200	※			
歯学部	歯学科		1,750	1,461	1,415.7	1,387	1,000	857	816.5	780	750	652	599.1	550	
	口腔健康科学科	口腔工学専攻	1,100	※			900	※			200	※			
薬学部	薬科学科		1,800	※			1,600	※			200	※			
工学部	第一類(機械・輸送・材料・エネルギー系)		800	709	688.9	672	700	620	594.7	579	100	100	94.2	89	
	第二類(電気電子・システム情報系)		1,400	※			1,300	※			100	※			
	第三類(応用化学・生物工学・化学工学系)		650	599	555.5	536	600	559	512.3	486	50	50	43.2	35	
	第四類(建設・環境系)		700	※			600	※			100	※			
生物生産学部	生物生産学科		1,000	901	834.1	790	1,000	901	834.1	790					
情報科学部	情報科学科		1,700	1,587	1,462.5	1,220	1,600	1,512	1,386.6	1,132	100	90	75.8	53	

(注1) 上記以外の学部・学科等は、後期日程を実施していません。

(注2) ※は合格者が10名未満のため公表しないことを示しています。

(注3) 追加合格者は含みません。

(注4) この表の数値は、小数点以下の部分を四捨五入してデータ処理したものです。
ただし、平均値については、小数点以下第2位を四捨五入し、小数点以下第1位まで示しています。