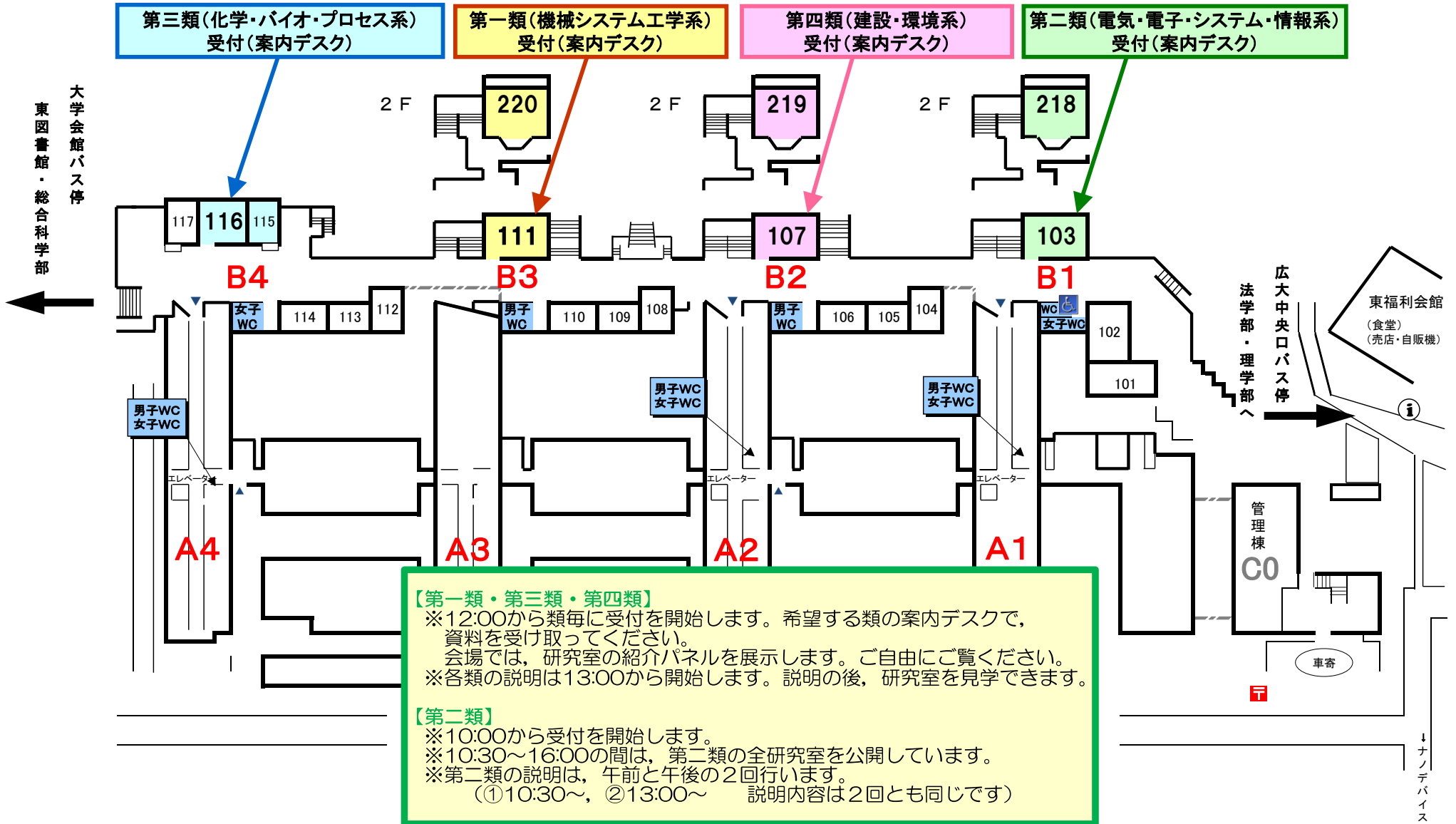
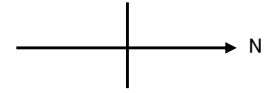


【別紙】 工学部会場拡大図



【第一類・第三類・第四類】
 ※12:00から類毎に受付を開始します。希望する類の案内デスクで、資料を受け取ってください。
 会場では、研究室の紹介パネルを展示します。ご自由にご覧ください。
 ※各類の説明は13:00から開始します。説明の後、研究室を見学できます。

【第二類】
 ※10:00から受付を開始します。
 ※10:30～16:00の間は、第二類の全研究室を公開しています。
 ※第二類の説明は、午前と午後の2回行います。
 (①10:30～, ②13:00～ 説明内容は2回とも同じです)