

工作部門

機械加工技術班



ものづくりプラザ
(上: フェニックスファクトリー
下: フェニックス工房)

全学を対象にした依頼工作業務

- ・教育機器および研究用実験装置・機器類の設計・製作・改良・修理
- ・金属・樹脂加工（汎用機械・NC機械での加工・溶接, 機器の据え付け調整 他）

各種工作における学生教育支援業務

- ・学生実習の技術指導（工学系の各種工作実習）
- ・学生実験（実験機器・装置の取り扱い）の技術支援
- ・フェニックス工房利用者への（ものづくり）技術指導

各施設の設備・装置の維持管理および運営

ガラス・木材加工技術班



ガラス加工



木材加工

全学を対象にした依頼工作業務

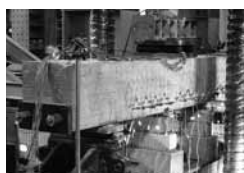
- ・ガラス加工
（硬質ガラス・石英ガラスの加工, デュワー瓶等の銀メッキ 他）
- ・木材加工
（木材による実験用架台・保管庫・サンプルケース・書類戸棚等の製作）
- ・光学系試料の製作（岩石等無機化合物試料の研磨薄片・研磨片等の製作）

各種工作における学生教育支援業務

- ・学生実習の技術指導（理学系の実験におけるガラス加工, 岩石薄片製作）
- ・学生実験（実験機器・装置の取り扱い）の技術支援

各施設の設備・装置の維持管理および運営

土木建築実験機器管理班



プレートガーダーの
載荷試験

工学系の実験・実習に関する業務

- ・土木・建築分野の学生に対する安全指導および実験・実習の技術指導
- ・土木・建築分野の学生実験機器の運転操作および保守管理
- ・工学系学生のゼミ・講義・論文作成補助等の教育支援
- ・土木・建築各分野の研究支援
- ・クレーンの保守・点検・運転操作等

工学研究科諸施設（給排水・電気・建物・緑地）の維持管理支援業務

- ・安全衛生・防災・エネルギーに関する管理