

平成 21(2009)～平成 30(2018)年度学部卒業生フォローアップ調査結果（項目ごとの経年変化）

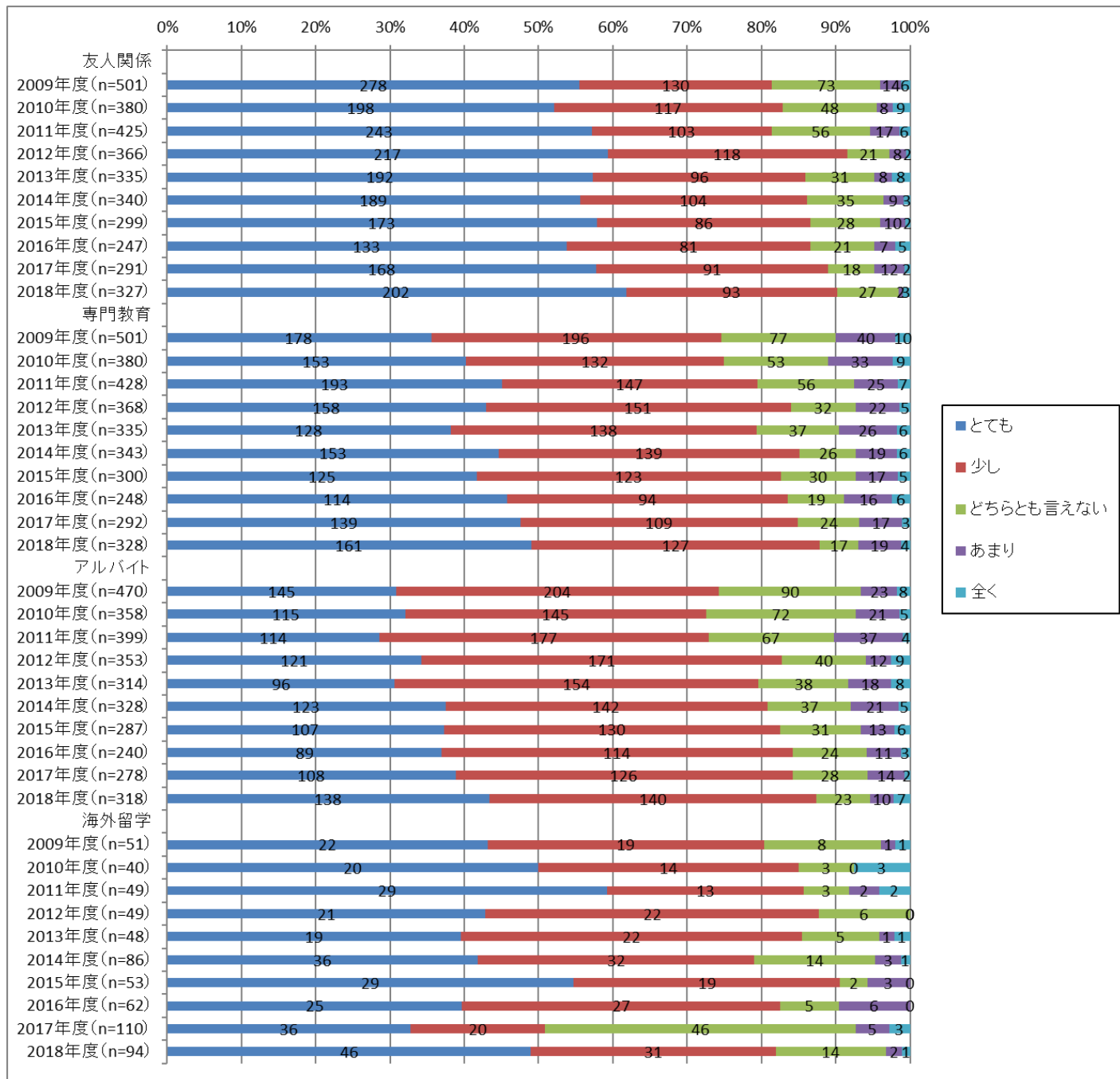
【質問】 5. 大学生活全般の下の項目は、現在どの程度役に立っていますか？

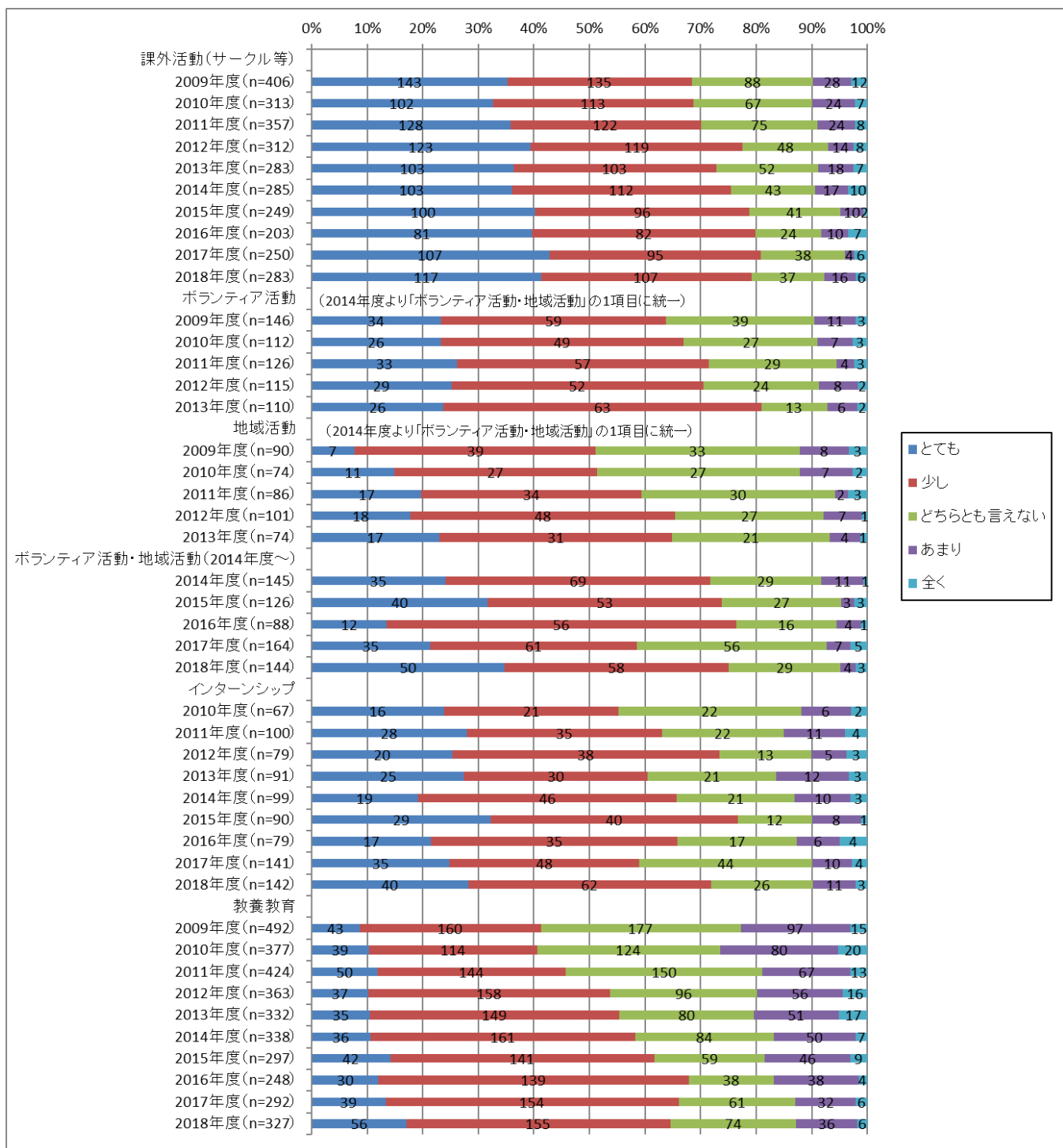
1. 教養教育, 2. 専門教育, 3. 課外活動（サークル等）, 4. アルバイト, 5. インターンシップ, 6. 海外留学, 7. ボランティア活動・地域活動, 8. 友人関係

【結果】 ※グラフ中の各項目の右にある n 数は、とても、少し、どちらとも言えない、あまり、全くの合計回答数を表す。

「該当しない」及び「無回答」は除く。

※2018 年度学部卒業生の回答のうち、「とても」または「少し」を選択した割合が多い選択項目順に並べ替え。





(6. 学士課程教育について)

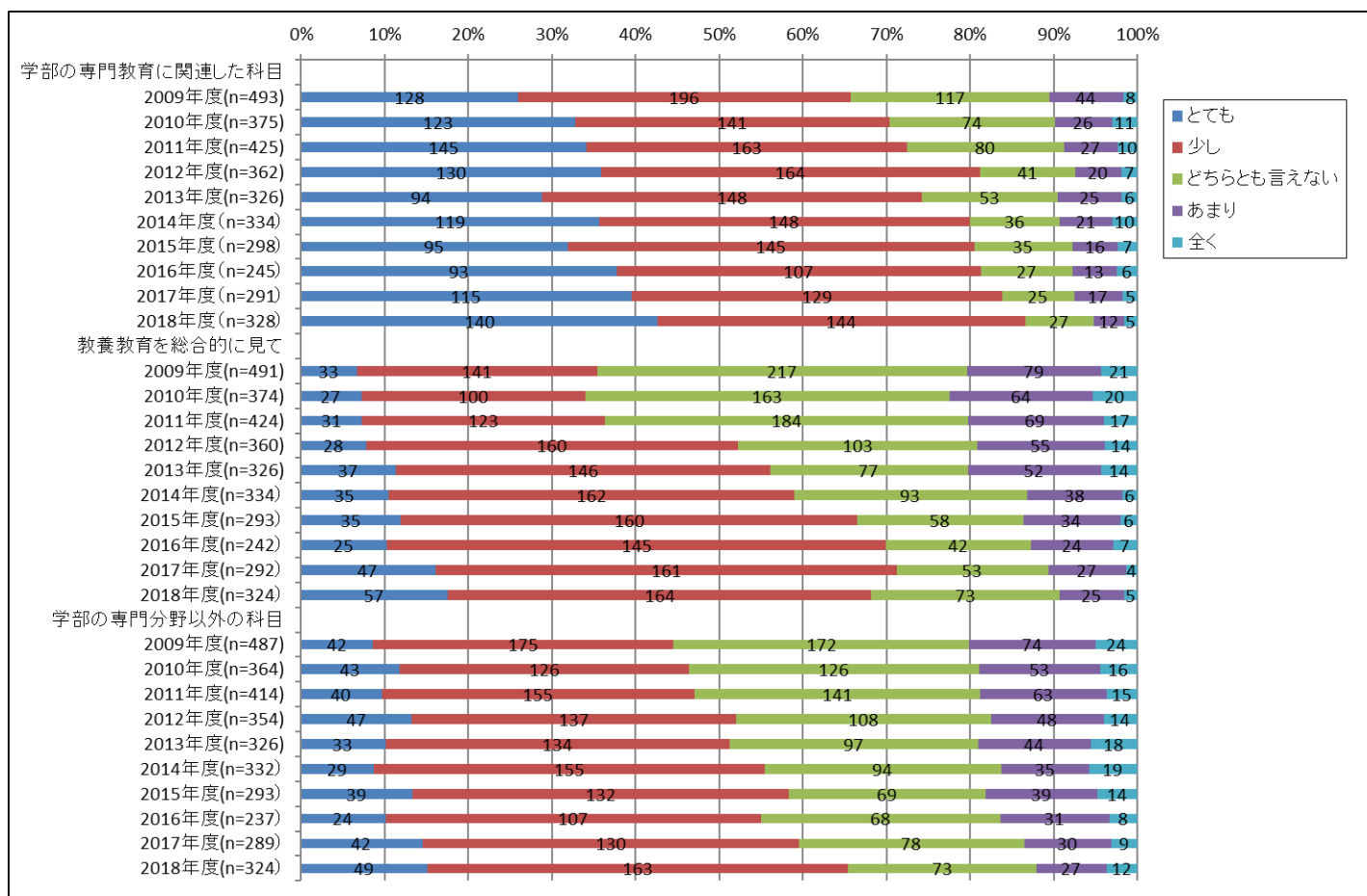
【質問】(1) 教養教育の下の項目は、現在どの程度役に立っていますか？

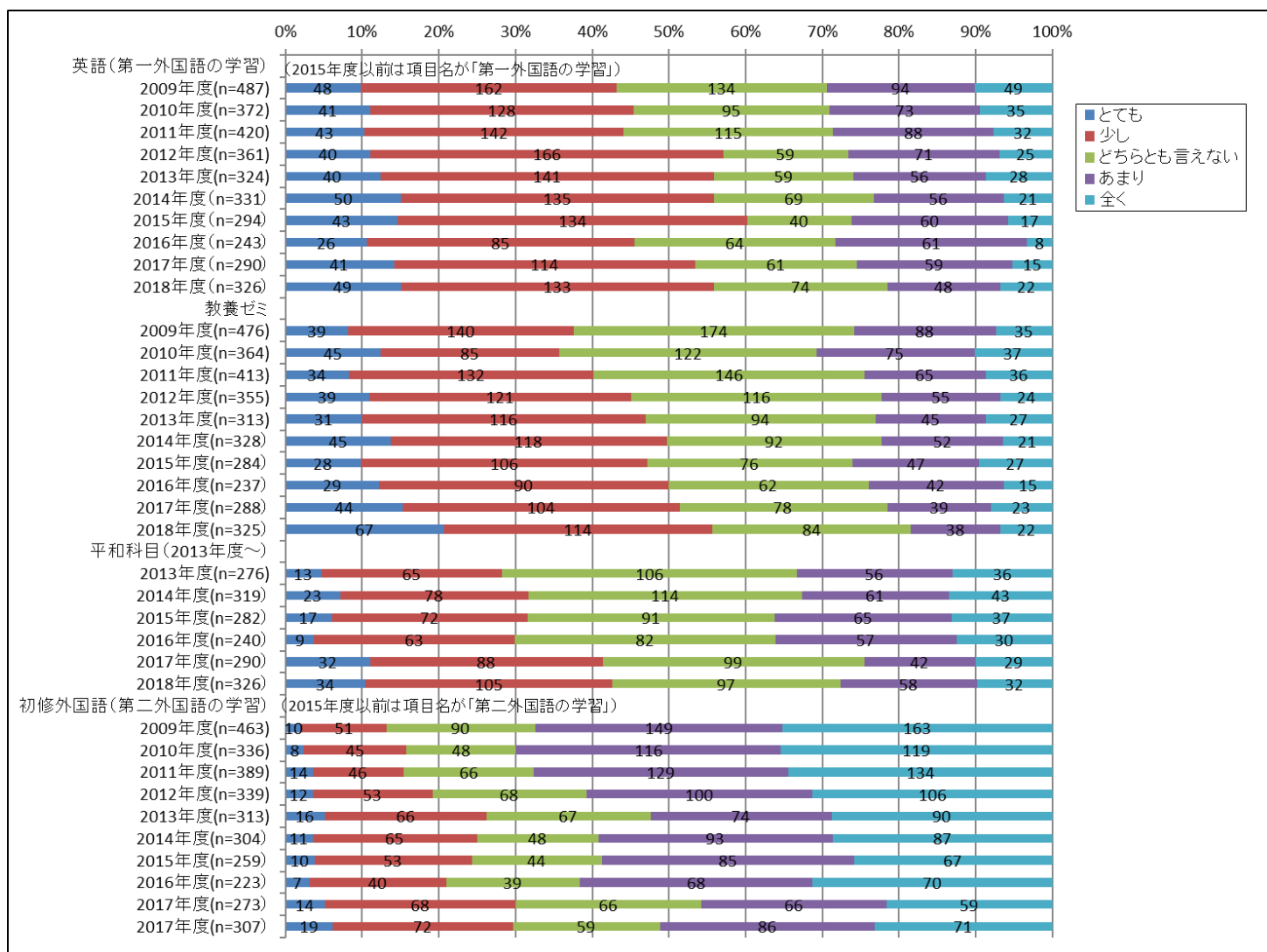
1. 教養教育を総合的に見て、2. 英語（第一外国語の学習）、3. 初修外国語（第二外国語の学習）、4. 平和科目、5. 学部の専門教育に関連した科目、6. 学部の専門分野以外の科目、7. 教養ゼミ

【結果】※グラフ中の各項目の右にあるn数は、とても、少し、どちらとも言えない、あまり、全くの合計回答数を表す。

「該当しない」及び「無回答」は除く。

※2018年度学部卒業生の回答のうち、「とても」または「少し」を選択した割合が多い選択項目順に並べ替え。





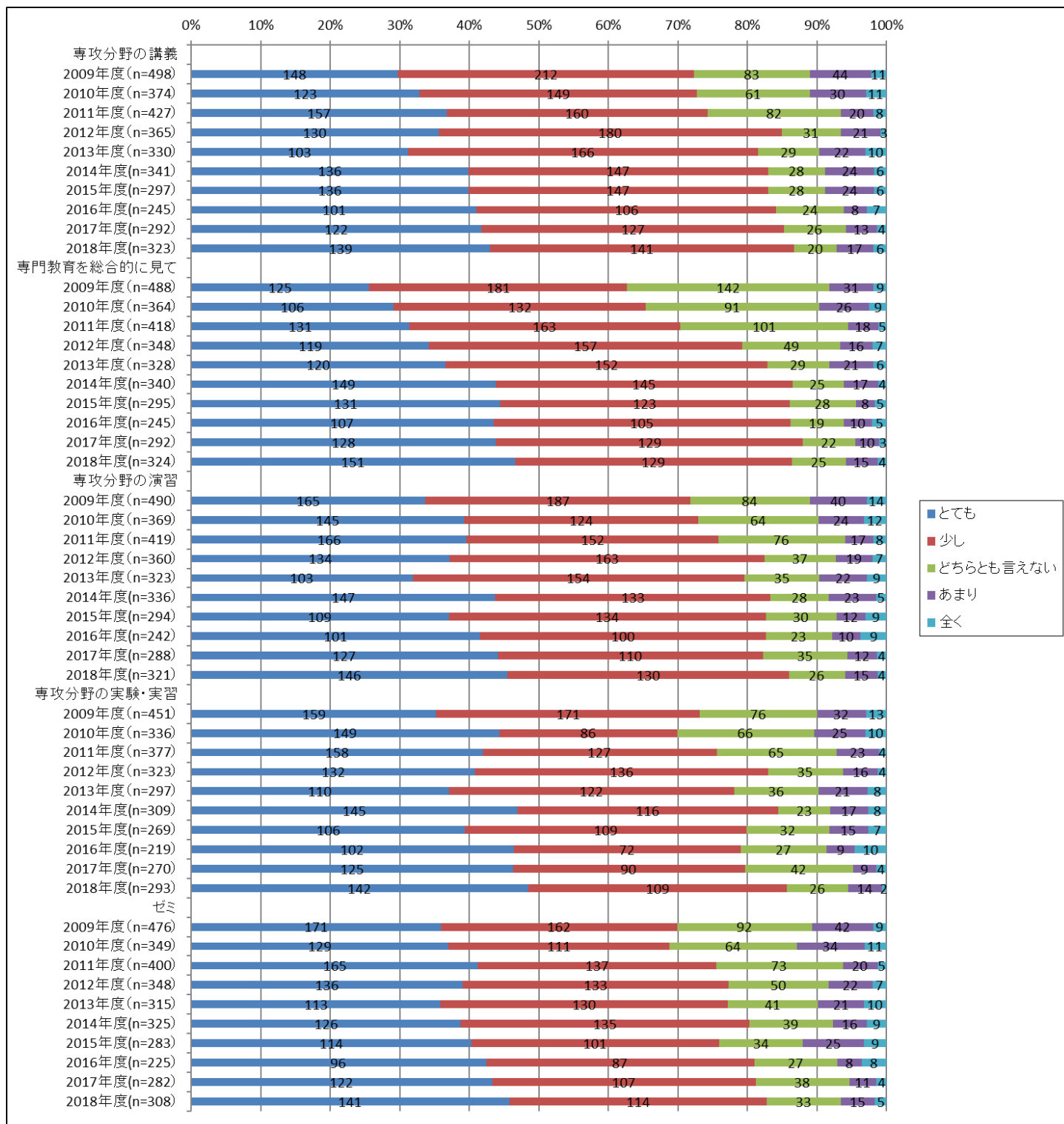
【質問】（２）専門教育の下項目は、現在どの程度役に立っていますか？

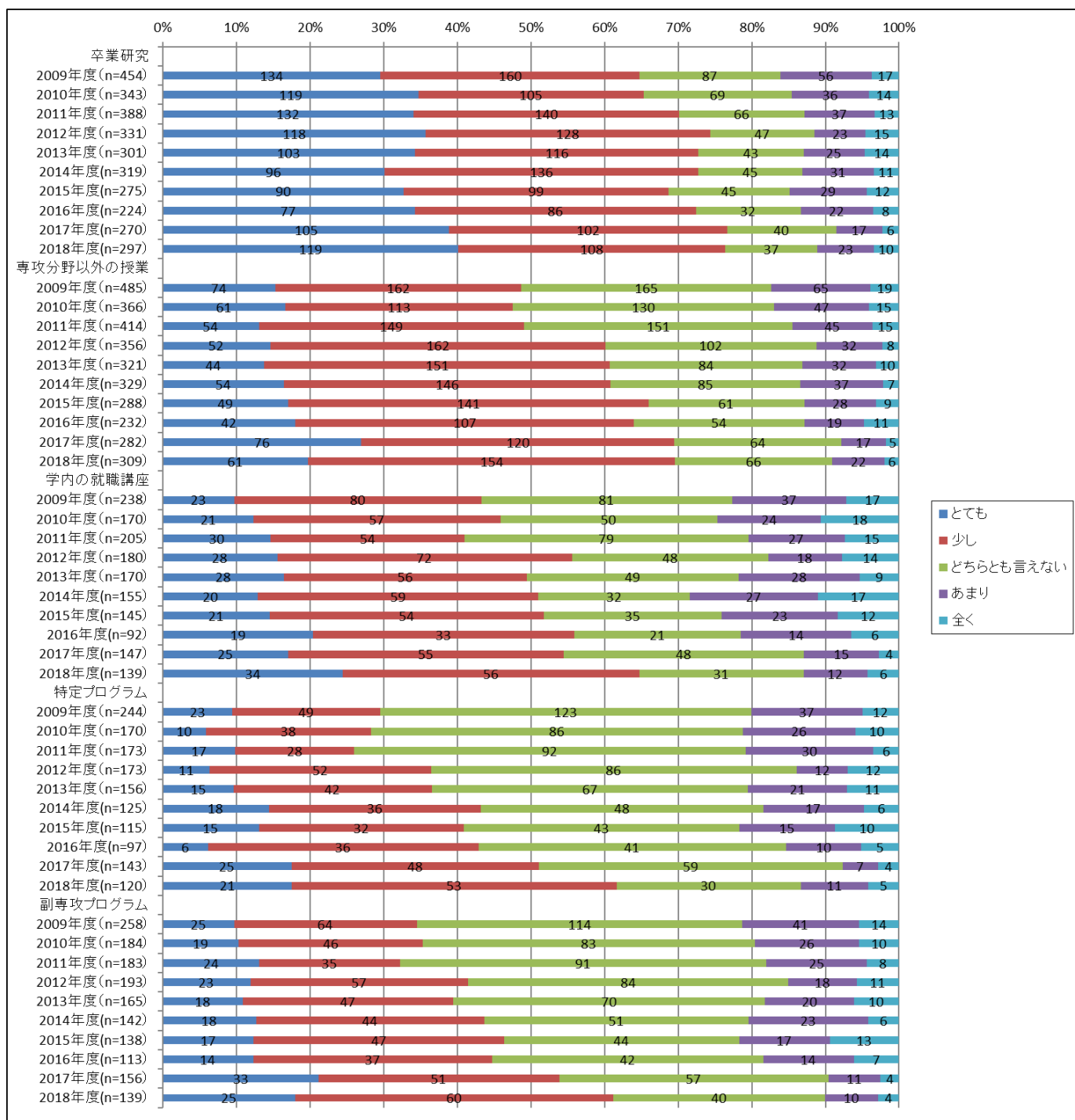
1. 専門教育を総合的に見て、2. 専攻分野の講義、3. 専攻分野の演習、4. 専攻分野の実験・実習、5. 専攻分野以外の授業、6. ゼミ、
7. 卒業研究、8. 副専攻プログラム、9. 特定プログラム、10. 学内の就職講座

【結果】※グラフ中の各項目の右にあるn数は、とても、少し、どちらとも言えない、あまり、全くの合計回答数を表す。

「該当しない」及び「無回答」は除く。

※2018年度学部卒業生の回答のうち、「とても」または「少し」を選択した割合が多い選択項目順に並べ替え。





(7. 学生支援について)

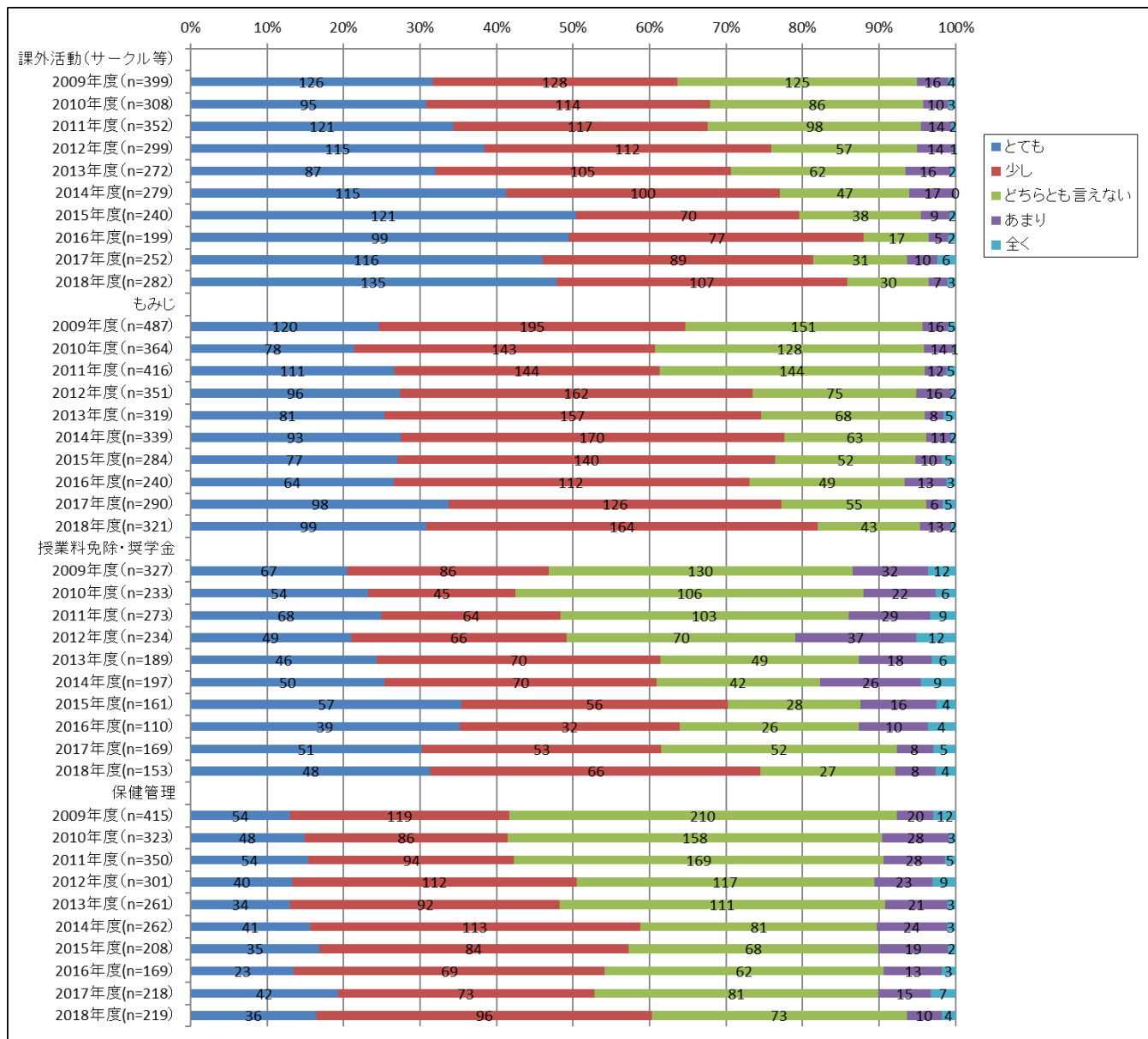
【質問】 学生対応・支援で下の項目はどの程度、充実していましたか？

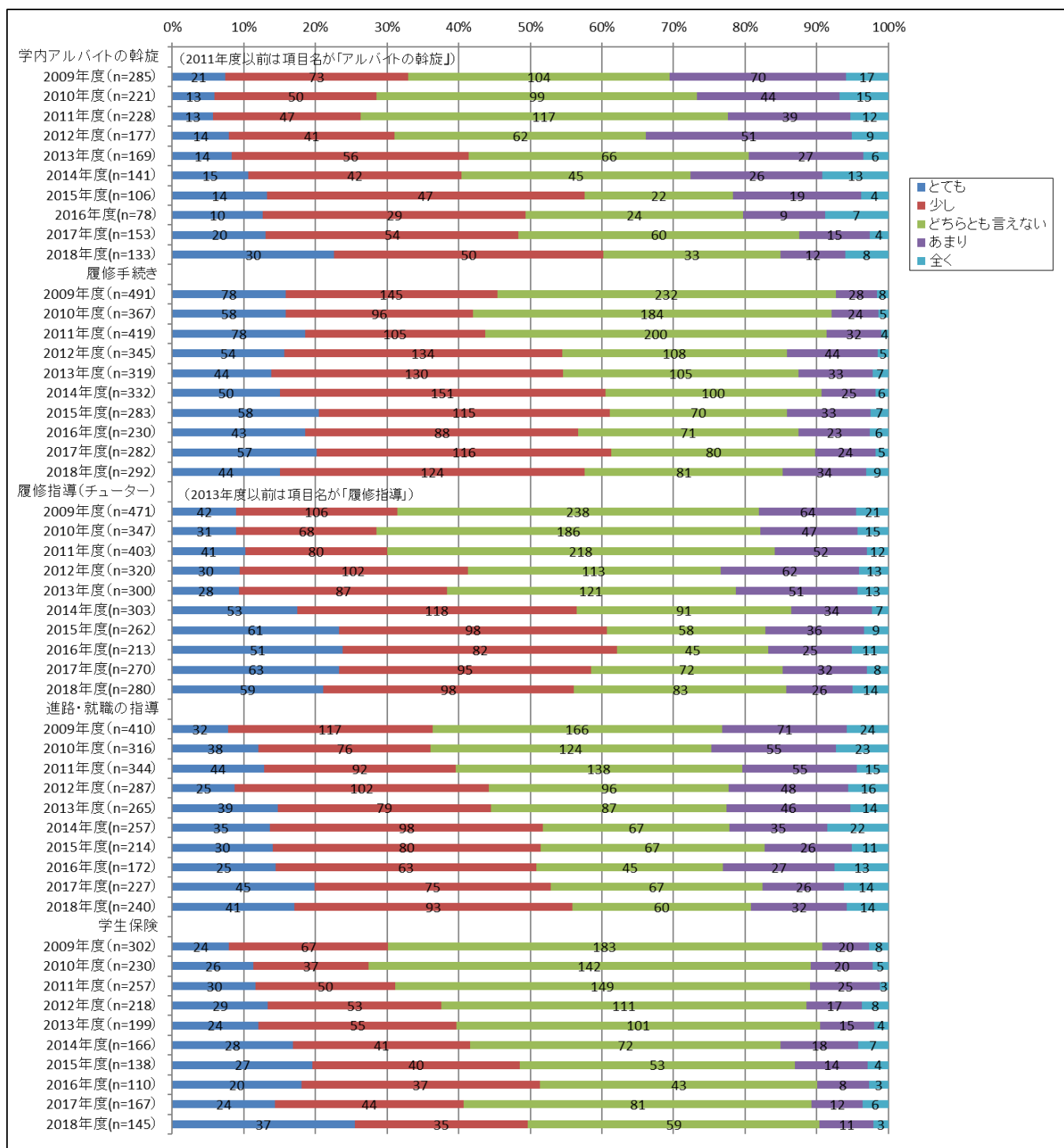
1. 履修手続き, 2. 履修指導 (チューター), 3. 授業料免除・奨学金, 4. もみじ, 5. 課外活動 (サークル等), 6. 学内アルバイトの斡旋, 7. 学生保険, 8. 保健管理, 9. 進路・就職の指導

【結果】 ※グラフ中の各項目の右にある n 数は、とても、少し、どちらとも言えない、あまり、全くの合計回答数を表す。

「該当しない」及び「無回答」は除く。

※2018 年度学部卒業生の回答のうち、「とても」または「少し」を選択した割合が多い選択項目順に並べ替え。





(8. 学生生活について)

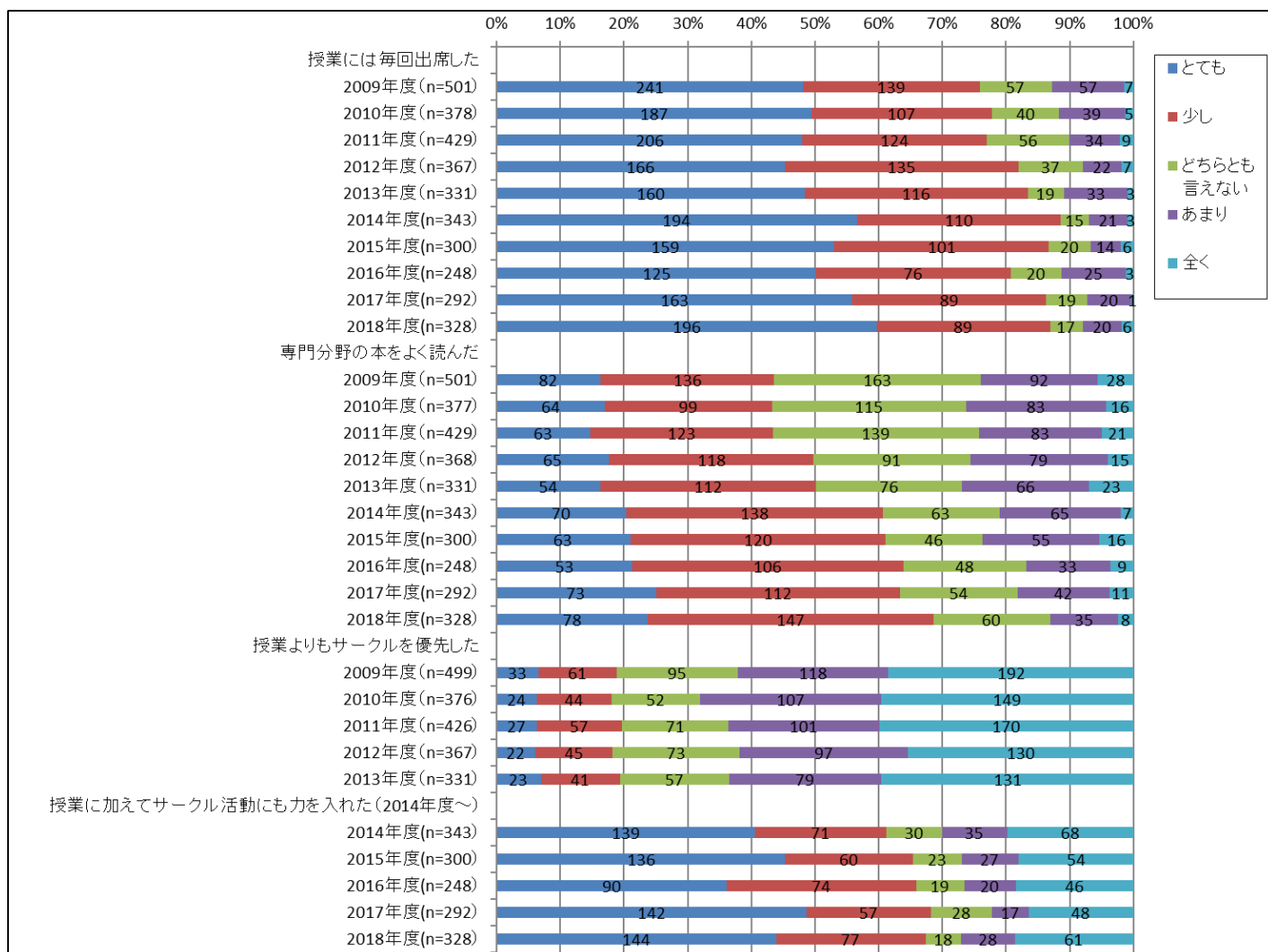
【質問】(1) 下のような各項目は、学生時代のあなたにどの程度あてはまりますか？

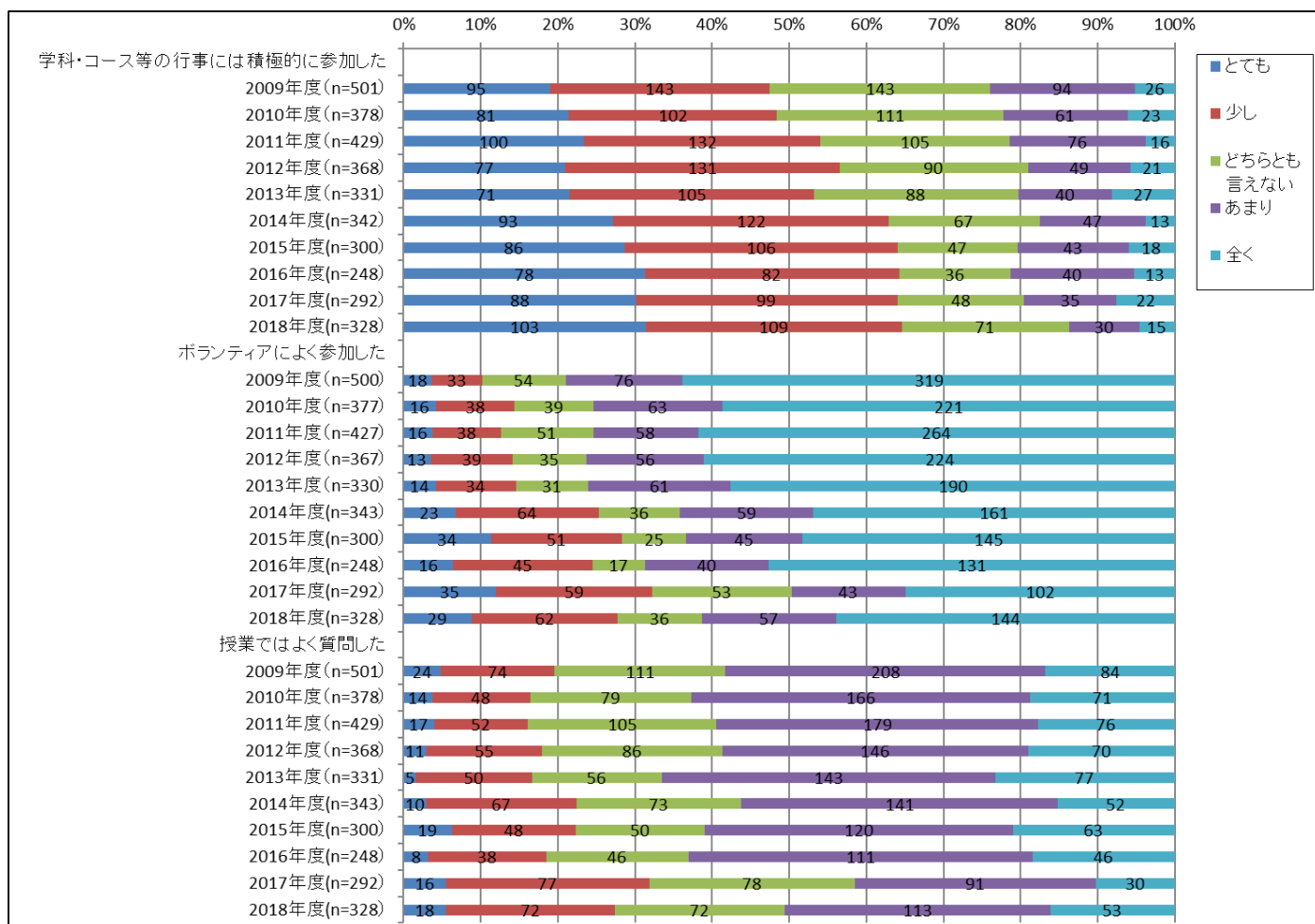
1. 授業には毎回出席した、2. 授業ではよく質問した、3. 学科・コース等の行事には積極的に参加した、4. 専門分野の本をよく読んだ、
5. 授業に加えてサークル活動にも力を入れた、6. ボランティアによく参加した

【結果】※グラフ中の各項目の右にあるn数は、とても、少し、どちらとも言えない、あまり、全くの合計回答数を表す。

「該当しない」及び「無回答」は除く。

※2018年度学部卒業生の回答のうち、「とても」または「少し」を選択した割合が多い選択項目順に並べ替え。





【質問】(3) あなたが現在の学生にアドバイスするとしたら、次のような大学時代の学習や経験をどの程度すすめますか。

1. 授業への積極的な参加, 2. 教員との交流, 3. 実務的な能力の習得, 4. インターンシップへの参加, 5. アカデミックな学習, 6. 文学・美術・歴史など教養に関する学習, 7. 政治・経済などの時事的な知識の学習, 8. 文章の作成能力の知識の学習, 9. プレゼンテーションの技術の習得, 10. 語学の習得・語学研修への参加, 11. 海外留学, 12. 情報科学分野の知識の習得, 13. サークル活動, 14. アルバイト, 15. ボランティア, 16. 友人との交遊

【結果】※グラフ中の各項目の右にあるn数は、とても、少し、どちらとも言えない、あまり、全くの合計回答数を表す。

「該当しない」及び「無回答」は除く。

※2018年度学部卒業生の回答のうち、「とても」または「少し」を選択した割合が多い選択項目順に並べ替え。

