

令和 8 年度

# 入学者選抜結果情報



広島大学

## 目 次

1. 令和8年度広島大学入学者選抜実施状況	1
2. 競争率（受験者数／合格者数）推移	9
3. 出身高等学校等所在都道府県別志願者，合格者状況	10
4. 出身高等学校等所在（広島県内，県外）別志願者，合格者状況	13
5. 高等学校等卒業年度別受験者，合格者状況	15
6. 高等学校等卒業年度別割合	17
7. 現役受験者，合格者推移	17
8. 年齢別受験者，合格者状況	18
9. 高等学校等課程別受験者，合格者状況	19
10. 選択科目別受験者，合格者状況	20
11. 合格者の学部，学科等別最高・平均・最低得点 （総合点，大学入学共通テスト，個別テスト等）	23

1. 令和8年度 広島大学入学者選抜実施状況

学部等	入学定員	選抜区分	募集人員	志願者数	受験者数	合格者数	入学辞退者数	入学者数	備考
総合科学部	160	前期日程	104	220	215	118	4	114	
		後期日程	18	120	34	21	5	16	
		総合(I)	18	69	38	18	0	18	
		総合(IGS)	16	59	37	17	5	12	
		総合(フ)	若干名	4	4	1	0	1	
		外留(7月)	4	11	10	5	1	4	
		外留(2月)	若干名	12	10	6	1	5	
		外留(3月)	若干名	5	2	0	0	0	
合計	160	500	350	186	16	170			
文学部	130	前期日程	90	141	136	108	2	106	
		後期日程	20	120	35	20	2	18	
		総合(II)	20	34	21	14	0	14	
		総合(IB)	若干名	1	1	0	0	0	
		総合(フ)	若干名	2	2	0	0	0	
		外留(2月)	若干名	0	0	0	0	0	
		外留(3月)	若干名	7	3	1	1	0	
		合計	130	305	198	143	5	138	
教育学部	425	前期日程	314	629	580	349	2	347	
		後期日程	27	232	71	28	6	22	
		総合(I)	12	29	25	14	0	14	
		総合(II)	64	186	126	47	0	47	
		総合(IB)	2	2	1	1	0	1	
		外留(2月)	若干名	2	2	1	0	1	
		外留(3月)	若干名	6	1	0	0	0	
		推薦(II)	6	17	9	7	0	7	
合計	425	1,103	815	447	8	439			
法学部	昼間コース	前期日程	130	267	253	142	8	134	
		総合(I)	5	23	15	7	0	7	
		総合(II)	5	17	5	3	0	3	
		総合(IB)	若干名	4	2	1	0	1	
		外留(2月)	若干名	2	1	0	0	0	
		合計	140	313	276	153	8	145	
	夜間主コース	前期日程	15	48	48	30	4	26	
		総合(IB)	若干名	0	0	0	0	0	
		総合(社)	15	6	6	3	0	3	
		総合(フ)	若干名	2	2	1	0	1	
合計	30	56	56	34	4	30	(追加合格者2名を含む)		
経済学部	昼間コース	前期日程	110	224	205	119	3	116	
		後期日程	25	214	55	26	3	23	
		総合(IB)	若干名	3	3	2	0	2	
		外留(2月)	若干名	2	0	0	0	0	
		外留(3月)	若干名	8	5	1	1	0	
		推薦(II)	15	54	54	18	0	18	
	合計	150	505	322	166	7	159		
	夜間主コース	前期日程	20	80	75	40	9	31	
		後期日程	5	57	23	15	3	12	
		総合(社)	10	2	1	1	1	0	
総合(フ)		若干名	1	1	0	0	0		
推薦(II)	10	8	7	3	0	3			
合計	45	148	107	59	13	46			
理学部	230	前期日程	145	317	300	193	8	185	
		後期日程	48	259	104	57	15	42	
		総合(II)	37	50	48	9	0	9	
		総合(IB)	若干名	1	1	1	1	0	
		外留(2月)	若干名	6	4	1	1	0	
		外留(3月)	若干名	5	0	0	0	0	
		合計	230	638	457	261	25	236	(国)1 (追加合格者4名を含む)

学部等	入学定員	選抜区分	募集人員	志願者数	受験者数	合格者数	入学辞退者数	入学者数	備考
医学部	240	前期日程	189	579	535	213	3	210	(追加合格者2名を含む)
		総合(Ⅱ)	28	41	37	13	0	13	
		総合(ⅠB)	5	18	18	7	1	6	
		外留(2月)	若干名	1	1	0	0	0	
		推薦(Ⅱふ)	18	60	60	18	0	18	
		合計	240	699	651	251	4	247	
歯学部	93	前期日程	58	188	169	74	6	68	(追加合格者5名を含む)
		後期日程	22	312	120	29	9	20	
		総合(Ⅱ)	11	36	36	5	0	5	
		総合(ⅠB)	2	3	3	2	1	1	
		外留(2月)	若干名	0	0	0	0	0	
		合計	93	539	328	110	16	94	
薬学部	60	前期日程	50	145	137	57	0	57	
		後期日程	3	39	8	3	2	1	
		総合(Ⅱ)	7	33	29	5	0	5	
		総合(ⅠB)	若干名	0	0	0	0	0	
		外留(2月)	若干名	3	1	0	0	0	
		合計	60	220	175	65	2	63	
工学部	455	前期日程	384	777	756	426	8	418	
		後期日程	32	276	74	40	8	32	
		総合(Ⅱ)	39	75	70	17	0	17	
		総合(ⅠB)	若干名	4	4	2	1	1	
		外留(2月)	若干名	2	1	0	0	0	
		外留(3月)	若干名	10	2	1	0	1	
合計	455	1,144	907	486	17	469			
生物生産学部	90	前期日程	67	118	110	76	0	76	
		総合(Ⅰ)	5	7	4	4	0	4	
		総合(Ⅱ)	13	26	23	11	0	11	
		総合(ⅠB)	3	4	4	4	0	4	
		総合(フ)	若干名	2	2	2	0	2	
		外留(11月)	若干名	0	0	0	0	0	
		外留(2月)	若干名	0	0	0	0	0	
		推薦(Ⅱ)	2	3	3	1	0	1	
合計	90	160	146	98	0	98			
情報科学部	180	前期日程	115	246	238	129	6	123	
		後期日程	15	104	30	15	3	12	
		総合(Ⅱ)	5	14	8	5	0	5	
		総合(ⅠB)	若干名	4	3	0	0	0	
		外留(2月)	若干名	0	0	0	0	0	
		外留(3月)	若干名	2	1	0	0	0	
		推薦(Ⅰ地)	45	87	87	45	0	45	
合計	180	457	367	194	9	185			
合計	2,428	前期日程	1,791	3,979	3,757	2,074	63	2,011	(国)1 (追加合格者13名を含む)
		後期日程	215	1,733	554	254	56	198	
		総合(Ⅰ)	40	128	82	43	0	43	
		総合(Ⅱ)	229	512	403	129	0	129	
		総合(ⅠB)	12	44	40	20	4	16	
		総合(社)	25	8	7	4	1	3	
		総合(IGS)	16	59	37	17	5	12	
		総合(フ)	若干名	11	11	4	0	4	
		外留(7月)	4	11	10	5	1	4	
		外留(11月)	若干名	0	0	0	0	0	
		外留(2月)	若干名	30	20	8	2	6	
		外留(3月)	若干名	43	14	3	2	1	
		推薦(Ⅰ地)	45	87	87	45	0	45	
		推薦(Ⅱ)	33	82	73	29	0	29	
		推薦(Ⅱふ)	18	60	60	18	0	18	
合計	2,428	6,787	5,155	2,653	134	2,519			

(注) 1 合格者数には追加合格者を含みます。

2 広島大学光り輝き入試総合型選抜Ⅰ型、外国人留学生型7月実施及び2月実施、学校推薦型選抜Ⅱ型の受験者数は最終選考の受験者数を示しています。

3 (国)は国費留学生を外数で示しています。

4 選抜区分の表記は以下のとおりです。

前期日程：一般選抜(前期日程)、後期日程：一般選抜(後期日程)。

総合(Ⅰ)：広島大学光り輝き入試総合型選抜Ⅰ型、総合(Ⅱ)：広島大学光り輝き入試総合型選抜Ⅱ型。

総合(ⅠB)：広島大学光り輝き入試総合型選抜国際バカロレア型、総合(社)：広島大学光り輝き入試総合型選抜社会人型。

総合(IGS)：広島大学光り輝き入試総合型選抜IGS国外選抜型/IGS国内選抜型、総合(フ)：広島大学光り輝き入試総合型選抜フェニックス型。

外留(7月)：広島大学光り輝き入試外国人留学生型7月実施、外留(11月)：広島大学光り輝き入試外国人留学生型11月実施。

外留(2月)：広島大学光り輝き入試外国人留学生型2月実施、外留(3月)：広島大学光り輝き入試外国人留学生型3月実施。

推薦(Ⅰ地)：広島大学光り輝き入試学校推薦型選抜Ⅰ型情報科学部情報科学科(地方創生枠)。

推薦(Ⅱ)：広島大学光り輝き入試学校推薦型選抜Ⅱ型。

推薦(Ⅱふ)：広島大学光り輝き入試学校推薦型選抜Ⅱ型医学部医学科(ふるさと枠)

令和8年度 広島大学一般選抜実施状況

【前期日程】

学部	学 科	等	募集人員	志 願 者 数	受 験 者 数	合 格 者 数	入 学 者 数	
総合科学部	総合科学科	文科系	84	76	75	47	47	
		理科系		94	92	47	44	
		小 計		170	167	94	91	
	国際共創学科	文科系	20	26	24	12	12	
		理科系		24	24	12	11	
		小 計		50	48	24	23	
計			104	220	215	118	114	
文学部	人文学科		90	141	136	108	106	
教育学部	第一類 (学校教育系)	初等教育学プログラム	文科系	100	123	118	88	88
			理科系	24	23	17	17	
			小 計	147	141	105	105	
		特別支援教育学プログラム	文科系	22	35	30	21	21
			理科系	4	4	3	1	1
	小 計		39	39	33	22	22	
	小 計			122	186	174	127	127
	第二類 (科学文化教育系)	理科教育学プログラム		17	33	30	20	20
		数学教育学プログラム		15	32	31	17	17
		技術情報教育学プログラム		11	34	31	14	14
		社会認識教育学プログラム		13	27	25	14	14
		小 計		56	126	117	65	65
	第三類 (言語文化教育系)	国語文化教育学プログラム		17	26	23	17	17
		英語文化教育学プログラム		13	43	39	15	15
		日本語・日本文化教育学プログラム		15	42	41	15	15
		多文化・グローバル教育学プログラム		4	12	11	5	5
		小 計		49	123	114	52	52
	第四類 (生涯活動教育系)	健康スポーツ教育学プログラム		18	41	39	20	19
		家政教育学プログラム		12	31	27	15	14
		音楽教育学プログラム		16	31	26	22	22
		美術教育学プログラム		5	9	4	4	4
		小 計		51	112	96	61	59
	第五類 (人間形成基礎系)	教育学プログラム	文科系	20	29	28	19	19
理科系			9	9	4	4		
小 計			38	37	23	23		
心理学プログラム			16	44	42	21	21	
小 計			36	82	79	44	44	
計			314	629	580	349	347	
法学部	法学科	昼間コース	130	267	253	142	134	
		夜間主コース	15	48	48	30	26	
	計			145	315	301	172	160
経済学部	経済学科	昼間コース	110	224	205	119	116	
		夜間主コース	20	80	75	40	31	
	計			130	304	280	159	147
理学部	数学科		26	58	55	34	34	
	物理学科		36	82	78	50	49	
	化学科		39	77	73	50	47	
	生物科学科		29	60	56	35	35	
	地球惑星システム学科		15	40	38	24	20	
	計			145	317	300	193	185
医学部	医学科		90	376	343	98	96	
	保健学科	看護学専攻	文科系	52	74	72	34	34
			理科系	49	49	43	20	20
			小 計	123	115	54	54	
		理学療法学専攻	文科系	27	13	13	9	9
			理科系	27	27	27	21	20
	小 計	40	40	40	30	29		
	作業療法学専攻	文科系	20	19	19	18	18	
		理科系	21	21	18	13	13	
	小 計	40	40	37	31	31		
小 計			99	203	192	115	114	
計			189	579	535	213	210	
歯学部	歯学科		33	123	107	39	38	
	口腔健康科学科	口腔保健学専攻	13	33	32	18	15	
		口腔工学専攻	12	32	30	17	15	
	小 計			25	65	62	35	30
計			58	188	169	74	68	
薬学部	薬学科		33	109	102	36	36	
	薬科学科		17	36	35	21	21	
	計			50	145	137	57	57
工学部	第一類(機械・輸送・材料・エネルギー系)		122	233	228	132	129	
	第二類(電気電子・システム情報系)		80	183	177	85	84	
	第三類(応用化学・生物工学・化学工学系)		80	135	126	85	84	
	第四類(建設・環境系)		72	147	146	78	76	
	工学特別コース		30	79	79	46	45	
	計			384	777	756	426	418
生物生産学部	生物生産学科		67	118	110	76	76	
情報科学部	情報科学科	A型	115	55	53	38	35	
		B型	191	185	91	88		
		計	246	246	129	123		
合 計			1,791	3,979	3,757	2,074	2,011	

(注) 合格者数には追加合格者を含みます。

## 【後期日程】

学部	学 科	等	募集人員	志 願 者 数	受 験 者 数	合 格 者 数	入 学 者 数	
総合科学部	総合科学科		18	120	34	21	16	
	国際共創学科							
	計		18	120	34	21	16	
文学部	人文学科		20	120	35	20	18	
教育学部	第一類 (学校教育系)	初等教育学プログラム						
		特別支援教育学プログラム						
		小 計						
	第二類 (科学文化教育系)	理科教育学プログラム		4	24	5	4	3
		数学教育学プログラム						
		技術情報教育学プログラム		3	18	9	3	2
		社会認識教育学プログラム		3	44	17	4	2
		小 計		10	86	31	11	7
	第三類 (言語文化教育系)	国語文化教育学プログラム						
		英語文化教育学プログラム						
		日本語・日本文化教育学プログラム						
		多文化・グローバル教育学プログラム						
		小 計						
	第四類 (生涯活動教育系)	健康スポーツ教育学プログラム		6	50	20	6	6
		家政教育学プログラム						
		音楽教育学プログラム						
		美術教育学プログラム		2	12	3	2	1
小 計			8	62	23	8	7	
第五類 (人間形成基礎系)	教育学プログラム	文科系		40	6	5	5	
		理科系		6	0	0	0	
		小 計	5	46	6	5	5	
	心理学プログラム		4	38	11	4	3	
	小 計		9	84	17	9	8	
計		27	232	71	28	22		
法学部	法学科	昼間コース						
		夜間主コース						
		計						
経済学部	経済学科	昼間コース	文科系	189	49	24	21	
			理科系	25	6	2	2	
			小 計	214	55	26	23	
	夜間主コース	5	57	23	15	12		
計	30	271	78	41	35			
理学部	数学科		14	114	55	19	12	
	物理学科		20	79	34	25	19	
	化学科		10	50	9	8	7	
	生物科学科							
	地球惑星システム学科		4	16	6	5	4	
	計		48	259	104	57	42	
医学部	医学科							
	保健学科	看護学専攻						
		理学療法学専攻						
		作業療法学専攻						
小 計								
計								
歯学部	歯学科		13	223	84	14	10	
	口腔健康科学科	口腔保健学専攻	4	33	17	7	4	
		口腔工学専攻	5	56	19	8	6	
		小 計	9	89	36	15	10	
計		22	312	120	29	20		
薬学部	薬学科							
	薬科学科		3	39	8	3	1	
	計		3	39	8	3	1	
工学部	第一類(機械・輸送・材料・エネルギー系)		8	64	15	12	9	
	第二類(電気電子・システム情報系)		8	42	14	9	7	
	第三類(応用化学・生物工学・化学工学系)		10	61	9	9	7	
	第四類(建設・環境系)		6	109	36	10	9	
	工学特別コース							
計		32	276	74	40	32		
生物生産学部	生物生産学科							
情報科学部	情報科学科		15	104	30	15	12	
合 計			215	1,733	554	254	198	

(注1) 合格者数には追加合格者を含みます。

(注2) 網掛けの学部・学科等は後期日程を実施していません。

令和8年度 広島大学光り輝き入試 総合型選抜 実施状況

I 型(大学入学共通テストを課さない選抜)

学部・学科等			募集人員	志願者数	第1次選考合格者数	最終合格者数	入学者数
総合科学部	総合科学科	一般型	18	60	32	12	12
		サイエンス研究評価型		9	8	6	6
教育学部	第三類 (言語文化教育系)	日本語・日本文化教育プログラム	5	14	14	6	6
		多文化・グローバル教育学プログラム	7	15	12	8	8
法学部	法学科	屋間コース	5	23	15	7	7
生物生産学部	生物生産学科		5	7	4	4	4
計			40	128	85	43	43

II 型(大学入学共通テストを課す選抜)

学部・学科等			募集人員	志願者数	第1次選考合格者数	第2次選考合格者数	最終合格者数	入学者数	
文学部	人文学科		20	34	21	16	14	14	
教育学部	第一類 (学校教育系)	初等教育学プログラム	10	31	17	13	9	9	
		特別支援教育学プログラム	5	8	7	5	5	5	
	第二類 (科学文化教育系)	理科教育学プログラム	5	8	8	6	3	3	
		数学教育学プログラム	3	13	3		1	1	
		技術情報教育学プログラム	4	2	2	2	1	1	
		社会認識教育学プログラム	4	20	8	5	4	4	
	第三類 (言語文化教育系)	英語文化教育プログラム	7	18	12	8	7	7	
	第四類 (生涯活動教育系)	健康スポーツ教育学プログラム	8	20	12		6	6	
		音楽教育学プログラム	6	26	26	6	2	2	
		美術教育学プログラム	5	12	10		7	7	
第五類 (人間形成基礎系)	教育学プログラム	3	11	11	3	1	1		
	心理学プログラム	4	17	12	4	1	1		
法学部	法学科	屋間コース	5	17	5		3	3	
理学部	数学科	一般枠	6	17	17	3	1	1	
		女子枠	1	1	1	0	0	0	
	物理学科	一般枠	7	2	2	2	0	0	
		女子枠	3	4	4	3	0	0	
	化学科	一般枠	9	10	10	10	5	5	
		女子枠	1	0	0	0	0	0	
	生物科学科	一般枠	4	6	6	3	2	2	
		女子枠	1	3	3	1	1	1	
	地球惑星システム学科	一般枠	一般型	4	7	6	4	0	0
			日本地学オリンピック利用型		0		0	0	0
女子枠		一般型	1	0	0	0	0	0	
		日本地学オリンピック利用型		0		0	0	0	
医学部	医学科		7	10	8		0	0	
	保健学科	看護学専攻	一般型	8	25	25		9	9
			大学院進学型		1	1		1	1
			専門型		0	0		0	0
		理学療法専攻	大学院進学型	3	3	3		2	2
		作業療法専攻	一般型	10	2	2		1	1
大学院進学型			0	0		0	0		
歯学部	歯学科		5	22			4	4	
	口腔健康科学科	口腔保健学専攻	3	8			1	1	
		口腔工学専攻	3	6			0	0	
薬学部	薬学科		5	26	22		5	5	
	薬科学科		2	7	7		0	0	
工学部	第一類(機械・輸送・材料・エネルギー系)		5	9	9	5	1	1	
	第二類(電気電子・システム情報系)		2	4	2		2	2	
	第三類(応用化学・生物工学・化学工学系)		14	40			12	12	
	第四類(建設・環境系)		3	4	2		0	0	
	工学特別コース	女子枠	15	18	17		2	2	
生物生産学部	生物生産学科	セミナー受講型	13	14	14	7	7	7	
		課題研究評価型		12	9	8	4	4	
情報科学部	情報科学科		5	14	8		5	5	
計			229	512	332	114	129	129	

国際バカロレア型

学部・学科等		募集人員	志願者数	受験者数	合格者数	入学者数
文学部	人文学科	若干名	1	1	0	0
教育学部	第三類(言語文化教育系) 日本語・日本文化教育学プログラム	若干名	1	0	0	0
	第三類(言語文化教育系) 多文化・グローバル教育学プログラム	2	1	1	1	1
法学部	法学科 昼間コース	若干名	4	2	1	1
経済学部	経済学科 昼間コース	若干名	3	3	2	2
理学部	物理学科	若干名	1	1	1	0
医学部	医学科	5	18	18	7	6
歯学部	歯学科	2	3	3	2	1
工学部	第二類(電気電子・システム情報系)	若干名	2	2	0	0
	第三類(応用化学・生物工学・化学工学系)	若干名	2	2	2	1
生物生産学部	生物生産学科	3	4	4	4	4
情報科学部	情報科学科	若干名	4	3	0	0
計		12	44	40	20	16

その他の学部・学科等の志願者はありません。

社会人型

学部・学科等		募集人員	志願者数	受験者数	合格者数	入学者数
法学部	法学科 夜間主コース	15	6	6	3	3
経済学部	経済学科 夜間主コース	10	2	1	1	0
計		25	8	7	4	3

IGS国外選抜型/国内選抜型

学部・学科等		募集人員	志願者数	第1次選考 合格者数	最終 合格者数	入学者数
総合科学部	国際共創学科	国外選抜型	10	23	21	10
		国内選抜型	6	36	20	7
計		16	59	41	17	12

フェニックス型

学部・学科等		募集人員	志願者数	受験者数	合格者数	入学者数
総合科学部	総合科学科	若干名	4	4	1	1
文学部	人文学科	若干名	2	2	0	0
法学部	法学科 夜間主コース	若干名	2	2	1	1
経済学部	経済学科 夜間主コース	若干名	1	1	0	0
生物生産学部	生物生産学科	若干名	2	2	2	2
計		若干名	11	11	4	4

外国人留学生型7月実施(IGS国外選抜型)

学部・学科等		募集人員	志願者数	第1次選考 合格者数	最終 合格者数	入学者数
総合科学部	国際共創学科	4	11	10	5	4
計		4	11	10	5	4

外国人留学生型11月実施

学部・学科等		募集人員	志願者数	受験者数	合格者数	入学者数
生物生産学部	生物生産学科	若干名	0	0	0	0
計		若干名	0	0	0	0

外国人留学生型2月実施(IGS国内選抜型)

学部・学科等		募集人員	志願者数	第1次選考 合格者数	最終 合格者数	入学者数
総合科学部	国際共創学科	若干名	11	9	6	5
計		若干名	11	9	6	5

外国人留学生型2月実施

学部・学科等		募集人員	志願者数	受験者数	合格者数	入学者数
総合科学部	総合科学科	若干名	1	1	0	0
教育学部	第二類(科学文化教育系) 理科教育学プログラム	若干名	1	1	1	1
	第三類(言語文化教育系) 英語文化教育プログラム	若干名	1	1	0	0
法学部	法学科 屋間コース	若干名	2	1	0	0
経済学部	経済学科 屋間コース	若干名	2	0	0	0
理学部	数学科	若干名	2	2	0	0
	物理学科	若干名	1	0	0	0
	化学科	若干名	2	1	1	0
	生物科学科	若干名	1	1	0	0
医学部	医学科	若干名	1	1	0	0
薬学部	薬学科	若干名	3	1	0	0
工学部	第一類(機械・輸送・材料・エネルギー系)	若干名	1	0	0	0
	第二類(電気電子・システム情報系)	若干名	1	1	0	0
計		若干名	19	11	2	1

その他の学部・学科等の志願者はおりません。

外国人留学生型3月実施

学部・学科等		募集人員	志願者数	受験者数	合格者数	入学者数
総合科学部	総合科学科	若干名	5	2	0	0
文学部	人文学科	若干名	7	3	1	0
教育学部	第二類(科学文化教育系) 理科教育学プログラム	若干名	1	0	0	0
	第二類(科学文化教育系) 社会認識教育学プログラム	若干名	1	1	0	0
	第五類(人間形成基礎系) 教育学プログラム	若干名	2	0	0	0
	第五類(人間形成基礎系) 心理学プログラム	若干名	2	0	0	0
経済学部	経済学科 屋間コース	若干名	8	5	1	0
理学部	数学科	若干名	1	0	0	0
	物理学科	若干名	1	0	0	0
	化学科	若干名	2	0	0	0
	地球惑星システム学科	若干名	1	0	0	0
工学部	第一類(機械・輸送・材料・エネルギー系)	若干名	4	1	0	0
	第二類(電気電子・システム情報系)	若干名	2	0	0	0
	第三類(応用化学・生物工学・化学工学系)	若干名	4	1	1	1
情報科学部	情報科学科	若干名	2	1	0	0
計		若干名	43	14	3	1

その他の学部・学科等の志願者はおりません。

令和8年度 広島大学光り輝き入試 学校推薦型選抜 実施状況

I型(大学入学共通テストを課さない選抜) 情報科学部情報科学科(地方創生枠)

学 部 ・ 学 科 等		募集人員	志願者数	受験者数	合格者数	入学者数
情報科学部	情報科学科	30	67	67	35	35
	一般枠					
	女子枠	15	20	20	10	10
計		45	87	87	45	45

II型(大学入学共通テストを課す選抜)

学 部 ・ 学 科 等		募集人員	志願者数	第1次選考 合格者数	最 終 合格者数	入学者数
教育学部	第三類(言語文化教育系) 国語文化教育学プログラム	3	13	5	5	5
	第四類(生涯活動教育系) 家政教育学プログラム	3	4	4	2	2
経済学部	経済学科 昼間コース	15	54	/	18	18
	経済学科 夜間主コース	10	8		3	3
生物生産学部	生物生産学科	2	3	3	1	1
計		33	82	12	29	29

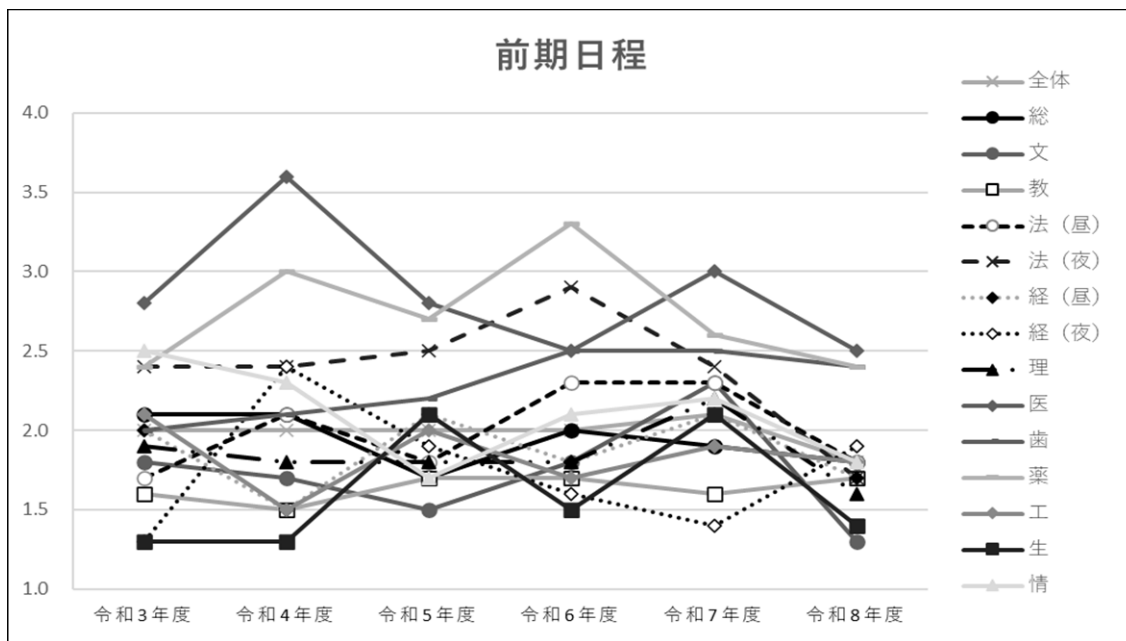
II型(大学入学共通テストを課す選抜) 医学部医学科(ふるさと枠)

学 部 ・ 学 科 等		募集人員	志願者数	受験者数	合格者数	入学者数
医学部	医学科	18	60	60	18	18
計		18	60	60	18	18

## 2. 競争率(受験者数/合格者数)推移

年度	学部	総	文	教	法(昼)	法(夜)	経(昼)	経(夜)	理	医	歯	薬	工	生	情	全体	
		3	前	2.1	1.8	1.6	1.7	2.4	2.0	1.3	1.9	2.8	2.0	2.4	2.1	1.3	2.5
	後	1.7	1.3	2.1	1.9	4.0	1.1	1.1	3.0	/	3.0	/	1.5	1.0	2.2	2.0	
	4	前	2.1	1.7	1.5	2.1	2.4	1.5	2.4	1.8	3.6	2.1	3.0	1.5	1.3	2.3	2.0
	後	2.6	2.8	2.0	3.6	6.4	2.1	2.9	3.7	/	4.8	/	2.4	1.3	2.9	2.9	
	5	前	1.7	1.5	1.7	1.8	2.5	2.1	1.9	1.8	2.8	2.2	2.7	2.0	2.1	1.7	2.0
	後	1.7	2.0	2.9	2.6	4.9	2.1	1.5	2.6	/	6.5	/	2.2	4.5	1.6	2.7	
	6	前	2.0	1.8	1.7	2.3	2.9	1.8	1.6	1.8	2.5	2.5	3.3	1.7	1.5	2.1	2.0
	後	1.7	1.1	2.4	3.6	3.0	2.3	2.9	1.9	/	4.4	14.3	1.7	2.5	1.9	2.5	
	7	前	1.9	2.3	1.6	2.3	2.4	2.1	1.4	2.2	3.0	2.5	2.6	1.9	2.1	2.2	2.1
	後	2.4	3.4	2.4	3.5	3.8	1.4	1.3	2.6	/	6.7	5.8	1.6	1.3	1.2	2.7	
	8	前	1.8	1.3	1.7	1.8	1.7	1.7	1.9	1.6	2.5	2.4	2.4	1.8	1.4	1.8	1.8
	後	1.6	1.8	2.5	/	/	2.1	1.5	1.9	/	4.1	2.7	1.9	/	2.0	2.2	

(注) 合格者数には追加合格者は含みません。



### 3. 出身高等学校等所在都道府県別志願者、合格者状況

※すべての選抜区分(広島大学光り輝き入試総合型選抜外国人留学生型を含む)を対象

都道府県		学部等	総合	文	教	法	法	経	経	理	医	歯	薬	工	生	情	合計
			科学部	学部	育学部	学部(昼)	学部(夜)	済学部(昼)	済学部(夜)	学部	学部	学部	学部	学部	報科学部		
北海道	合格者数		1	1	4	3	1	2	1	4	1	1	1	6	1	7	34
(01)	志願者数		6	2	12	4	1	4	3	9	5	3	5	24	1	11	90
青森	合格者数		0	0	0	0	1	0	1	0	0	0	0	0	0	0	2
(02)	志願者数		1	0	0	0	1	0	1	0	1	0	0	0	0	0	4
岩手	合格者数		0	0	0	0	1	0	0	1	0	0	0	0	0	0	2
(03)	志願者数		0	0	1	0	1	0	1	1	0	0	0	1	0	0	5
宮城	合格者数		2	0	0	0	0	0	0	0	0	0	0	2	0	0	4
(04)	志願者数		4	0	3	0	0	0	0	2	0	1	2	6	0	0	18
秋田	合格者数		0	0	0	0	0	0	0	0	0	0	0	0	0	0	0
(05)	志願者数		0	0	0	0	0	0	0	0	0	0	0	0	0	0	0
山形	合格者数		0	0	0	0	0	0	0	0	0	0	0	0	0	0	0
(06)	志願者数		0	0	1	0	0	1	0	1	0	0	0	0	0	0	3
福島	合格者数		1	0	0	0	0	0	0	0	0	0	0	0	0	0	1
(07)	志願者数		2	0	0	0	0	0	0	0	0	1	0	0	0	0	3
茨城	合格者数		2	0	1	1	0	0	1	3	1	0	0	5	0	2	16
(08)	志願者数		5	2	4	1	0	0	4	4	2	2	1	9	1	4	39
栃木	合格者数		0	0	0	0	0	0	1	1	1	0	0	2	1	0	6
(09)	志願者数		0	1	0	0	1	0	1	1	4	0	2	3	1	1	15
群馬	合格者数		0	0	0	1	1	0	0	2	0	1	0	1	0	0	6
(10)	志願者数		3	1	1	2	1	0	0	3	2	2	0	3	0	2	20
埼玉	合格者数		2	2	0	0	0	0	0	1	1	0	1	3	2	2	14
(11)	志願者数		7	4	1	1	0	0	0	4	7	1	2	6	4	4	41
千葉	合格者数		2	2	5	0	0	0	0	2	0	0	3	5	1	0	20
(12)	志願者数		3	3	7	0	1	0	1	6	5	3	6	7	1	1	44
東京	合格者数		1	0	5	0	3	1	0	9	4	1	0	6	1	3	34
(13)	志願者数		10	3	8	2	4	9	2	31	33	13	4	12	4	5	140
神奈川	合格者数		1	0	1	0	0	1	0	4	2	0	0	3	0	1	13
(14)	志願者数		6	0	4	1	0	1	0	8	13	0	4	11	0	2	50
新潟	合格者数		0	0	2	0	0	1	0	1	1	0	0	2	0	0	7
(15)	志願者数		1	0	3	0	0	2	1	1	1	2	1	5	0	1	18
富山	合格者数		0	0	0	1	0	1	0	1	1	0	0	3	0	0	7
(16)	志願者数		1	0	2	2	0	4	0	3	2	4	1	6	0	1	26
石川	合格者数		0	0	4	0	0	1	0	1	2	0	0	4	1	1	14
(17)	志願者数		3	4	12	0	0	3	0	5	3	0	0	13	2	3	48
福井	合格者数		1	2	8	2	0	2	0	0	4	1	0	10	1	2	33
(18)	志願者数		3	4	15	4	0	3	0	5	9	6	4	15	1	4	73
山梨	合格者数		0	0	0	0	0	0	0	1	0	0	0	0	1	1	3
(19)	志願者数		1	0	2	1	0	1	0	5	2	0	1	2	1	1	17

学部等		総合科学部	文学部	教育学部	法学部(昼)	法学部(夜)	経済学部(昼)	経済学部(夜)	理学部	医学部	歯学部	薬学部	工学部	生物生産学部	情報科学部	合計
長野	合格者数	0	0	2	3	0	2	0	1	0	0	0	2	1	2	13
	(20) 志願者数	5	0	4	5	0	5	0	5	5	3	3	7	3	2	47
岐阜	合格者数	3	3	4	0	0	2	0	2	1	0	2	6	2	3	28
	(21) 志願者数	6	5	13	0	0	4	0	6	2	7	3	19	2	7	74
静岡	合格者数	3	5	5	4	1	3	0	8	2	2	1	11	2	5	52
	(22) 志願者数	11	6	16	6	1	6	0	18	10	9	7	23	2	10	125
愛知	合格者数	3	5	12	2	0	5	2	12	9	5	3	20	4	3	85
	(23) 志願者数	12	14	29	9	0	15	4	23	17	25	7	41	7	11	214
三重	合格者数	1	4	6	1	1	0	1	1	0	2	0	13	3	3	36
	(24) 志願者数	1	4	13	3	1	2	1	3	2	9	1	19	3	5	67
滋賀	合格者数	0	2	17	0	0	2	0	1	1	2	2	7	2	2	38
	(25) 志願者数	2	3	31	2	0	6	1	4	3	4	3	21	3	3	86
京都	合格者数	6	2	7	1	0	0	0	10	0	0	1	13	2	2	44
	(26) 志願者数	14	7	15	6	0	3	3	18	7	11	3	29	4	10	130
大阪	合格者数	2	3	9	6	0	1	2	12	5	7	1	25	0	4	77
	(27) 志願者数	15	13	24	11	3	7	3	29	26	40	8	74	1	18	272
兵庫	合格者数	4	7	24	2	2	2	3	13	11	5	2	37	10	10	132
	(28) 志願者数	15	23	49	10	2	21	8	37	35	32	10	91	14	20	367
奈良	合格者数	1	0	1	1	0	0	2	4	2	1	1	4	1	0	18
	(29) 志願者数	2	1	8	1	0	2	3	6	8	13	2	15	1	1	63
和歌山	合格者数	1	1	6	1	0	1	2	1	4	2	0	10	0	6	35
	(30) 志願者数	2	2	12	1	1	5	2	6	7	4	1	15	1	8	67
鳥取	合格者数	2	1	5	4	0	4	1	10	2	1	2	6	1	4	43
	(31) 志願者数	7	3	13	7	0	10	4	20	5	4	4	14	1	7	99
島根	合格者数	3	4	12	3	0	7	1	3	7	1	5	9	2	2	59
	(32) 志願者数	8	5	18	5	0	12	2	8	11	7	13	20	2	6	117
岡山	合格者数	5	8	16	7	1	10	3	12	7	5	0	15	0	5	94
	(33) 志願者数	22	22	42	13	1	32	6	27	16	25	2	42	0	15	265
広島	合格者数	59	44	125	50	20	42	23	59	110	46	21	109	21	76	805
	(34) 志願者数	131	75	336	100	27	134	63	145	296	192	66	276	46	180	2,067
山口	合格者数	3	5	10	10	0	9	0	8	13	4	4	11	5	2	84
	(35) 志願者数	9	7	32	16	2	18	0	20	27	14	10	30	5	11	201
徳島	合格者数	0	1	9	1	0	1	0	5	4	0	0	7	2	1	31
	(36) 志願者数	1	1	21	2	1	7	1	12	7	4	1	17	2	8	85
香川	合格者数	1	2	12	7	0	5	1	7	2	2	1	9	0	7	56
	(37) 志願者数	6	4	40	11	0	17	1	16	7	8	5	26	1	16	158
愛媛	合格者数	11	8	21	5	1	4	3	1	8	2	2	24	4	7	101
	(38) 志願者数	19	17	49	9	1	20	11	12	17	10	8	39	5	10	227
高知	合格者数	1	1	2	1	0	0	1	3	2	0	1	4	0	2	18
	(39) 志願者数	5	3	8	1	0	1	1	9	5	4	2	12	0	4	55
福岡	合格者数	8	8	38	12	0	21	3	19	15	4	6	35	4	7	180
	(40) 志願者数	35	19	98	25	2	61	3	44	31	19	11	71	8	15	442

学部等		総合科学部	文学部	教育学部	法学部（昼）	法学部（夜）	経済学部（昼）	経済学部（夜）	理学部	医学部	歯学部	薬学部	工学部	生物生産学部	情報科学部	合計
		都道府県														
佐賀	合格者数	4	2	7	1	0	3	1	4	3	0	3	7	3	0	38
	(41) 志願者数	6	4	20	8	0	6	1	5	7	5	3	11	5	2	83
長崎	合格者数	2	5	12	5	0	4	1	7	3	3	1	7	5	6	61
	(42) 志願者数	5	11	22	5	0	8	2	14	6	14	1	12	8	8	116
熊本	合格者数	10	2	10	4	0	4	0	4	2	2	0	11	2	3	54
	(43) 志願者数	13	5	26	7	1	9	0	12	7	3	0	19	6	5	113
大分	合格者数	6	2	13	6	1	11	1	4	2	1	0	10	2	6	65
	(44) 志願者数	9	5	21	10	1	17	3	6	3	4	3	18	2	11	113
宮崎	合格者数	3	4	8	3	0	3	2	4	1	1	0	9	1	2	41
	(45) 志願者数	5	7	9	5	0	10	3	5	1	5	0	14	1	4	69
鹿児島	合格者数	4	4	19	1	0	7	1	7	6	2	0	7	4	4	66
	(46) 志願者数	8	5	37	4	0	17	4	15	16	13	5	18	5	9	156
沖縄	合格者数	1	2	3	2	0	1	1	5	3	2	1	2	2	1	26
	(47) 志願者数	1	2	10	3	0	8	4	7	5	6	1	9	2	4	62
その他	合格者数	26	1	2	2	0	3	0	3	8	4	0	4	4	0	57
	(51～) 志願者数	69	8	11	10	2	14	0	17	21	7	4	19	4	7	193
計	合格者数	186	143	447	153	34	166	59	261	251	110	65	486	98	194	2,653
	志願者数	500	305	1,103	313	56	505	148	638	699	539	220	1,144	160	457	6,787

(注1) その他(51～)は高等学校卒業程度認定試験, 外国の学校等を示しています。

(注2) 合格者数には追加合格者を含みます。

#### 4. 出身高等学校等所在(広島県内, 県外)別志願者, 合格者状況

※すべての選抜区分(広島大学光り輝き入試総合型選抜外国人留学生型を含む)を対象

区分 学部等	志願者								合格者							
	県内			%	県外			%	県内			%	県外			%
	男性	女性	計		男性	女性	計		男性	女性	計		男性	女性	計	
総合科学部	60	71	131	26.2	174	195	369	73.8	29	30	59	31.7	59	68	127	68.3
文学部	27	48	75	24.6	140	90	230	75.4	15	29	44	30.8	53	46	99	69.2
教育学部	109	227	336	30.5	366	401	767	69.5	43	82	125	28.0	134	188	322	72.0
法学部(昼)	41	59	100	31.9	114	99	213	68.1	23	27	50	32.7	43	60	103	67.3
法学部(夜)	12	15	27	48.2	18	11	29	51.8	11	9	20	58.8	7	7	14	41.2
経済学部(昼)	79	55	134	26.5	282	89	371	73.5	24	18	42	25.3	97	27	124	74.7
経済学部(夜)	36	27	63	42.6	53	32	85	57.4	14	9	23	39.0	20	16	36	61.0
理学部	113	32	145	22.7	388	105	493	77.3	50	9	59	22.6	168	34	202	77.4
医学部	117	179	296	42.3	218	185	403	57.7	40	70	110	43.8	75	66	141	56.2
歯学部	57	135	192	35.6	126	221	347	64.4	10	36	46	41.8	17	47	64	58.2
薬学部	27	39	66	30.0	75	79	154	70.0	11	10	21	32.3	22	22	44	67.7
工学部	192	84	276	24.1	704	164	868	75.9	89	20	109	22.4	304	73	377	77.6
生物生産学部	19	27	46	28.8	49	65	114	71.3	6	15	21	21.4	31	46	77	78.6
情報科学部	142	38	180	39.4	237	40	277	60.6	60	16	76	39.2	100	18	118	60.8
計	1,031	1,036	2,067	30.5	2,944	1,776	4,720	69.5	425	380	805	30.3	1,130	718	1,848	69.7
令和7年度	1,107	1,038	2,145	27.8	3,480	2,086	5,566	72.2	409	372	781	29.7	1,168	684	1,852	70.3
令和6年度	1,080	930	2,010	28.2	3,207	1,907	5,114	71.8	419	345	764	29.5	1,132	698	1,830	70.5

(注) 合格者数には追加合格者を含みます。

【前期日程】

区分 学部等	志 願 者								合 格 者							
	県内			%	県外			%	県内			%	県外			%
	男性	女性	計		男性	女性	計		男性	女性	計		男性	女性	計	
総合科学部	39	33	72	32.7	67	81	148	67.3	25	22	47	39.8	33	38	71	60.2
文学部	18	26	44	31.2	59	38	97	68.8	12	20	32	29.6	43	33	76	70.4
教育学部	65	132	197	31.3	200	232	432	68.7	37	64	101	28.9	113	135	248	71.1
法学部(昼)	35	44	79	29.6	101	87	188	70.4	22	23	45	31.7	41	56	97	68.3
法学部(夜)	8	15	23	47.9	15	10	25	52.1	7	9	16	53.3	7	7	14	46.7
経済学部(昼)	36	18	54	24.1	132	38	170	75.9	18	9	27	22.7	76	16	92	77.3
経済学部(夜)	23	11	34	42.5	26	20	46	57.5	10	4	14	35.0	12	14	26	65.0
理学部	50	18	68	21.5	193	56	249	78.5	35	6	41	21.2	126	26	152	78.8
医学部	91	129	220	38.0	200	159	359	62.0	33	52	85	39.9	70	58	128	60.1
歯学部	24	58	82	43.6	39	67	106	56.4	7	28	35	47.3	14	25	39	52.7
薬学部	17	25	42	29.0	55	48	103	71.0	9	8	17	29.8	21	19	40	70.2
工学部	142	48	190	24.5	485	102	587	75.5	79	18	97	22.8	270	59	329	77.2
生物生産学部	12	22	34	28.8	38	46	84	71.2	5	15	20	26.3	25	31	56	73.7
情報科学部	64	13	77	31.3	145	24	169	68.7	28	7	35	27.1	80	14	94	72.9
計	624	592	1,216	30.6	1,755	1,008	2,763	69.4	327	285	612	29.5	931	531	1,462	70.5

(注) 合格者数には追加合格者を含みます。

【後期日程】

区分 学部等	志 願 者								合 格 者							
	県内			%	県外			%	県内			%	県外			%
	男性	女性	計		男性	女性	計		男性	女性	計		男性	女性	計	
総合科学部	14	16	30	25.0	45	45	90	75.0	2	1	3	14.3	9	9	18	85.7
文学部	6	13	19	15.8	64	37	101	84.2	2	3	5	25.0	7	8	15	75.0
教育学部	25	41	66	28.4	101	65	166	71.6	3	2	5	17.9	11	12	23	82.1
経済学部(昼)	32	28	60	28.0	121	33	154	72.0	3	4	7	26.9	16	3	19	73.1
経済学部(夜)	12	12	24	42.1	23	10	33	57.9	4	3	7	46.7	7	1	8	53.3
理学部	57	11	68	26.3	160	31	191	73.7	15	2	17	29.8	35	5	40	70.2
歯学部	33	64	97	31.1	80	135	215	68.9	3	6	9	31.0	2	18	20	69.0
薬学部	8	7	15	38.5	10	14	24	61.5	1	0	1	33.3	1	1	2	66.7
工学部	42	13	55	19.9	184	37	221	80.1	8	1	9	22.5	25	6	31	77.5
情報科学部	17	9	26	25.0	73	5	78	75.0	1	1	2	13.3	13	0	13	86.7
計	246	214	460	26.5	861	412	1,273	73.5	42	23	65	25.6	126	63	189	74.4

(注1) 合格者数には追加合格者を含みます。

(注2) 法学部(昼)(夜)、医学部、生物生産学部は後期日程を実施していません。

【広島大学光り輝き入試 総合型選抜(外国人留学生型を除く)、学校推薦型選抜】

区分 学部等	志 願 者								合 格 者							
	県内			%	県外			%	県内			%	県外			%
	男性	女性	計		男性	女性	計		男性	女性	計		男性	女性	計	
総合科学部	7	22	29	22.0	47	56	103	78.0	2	7	9	25.0	13	14	27	75.0
文学部	3	9	12	32.4	14	11	25	67.6	1	6	7	50.0	2	5	7	50.0
教育学部	19	54	73	31.2	59	102	161	68.8	3	16	19	27.5	9	41	50	72.5
法学部(昼)	6	15	21	47.7	12	11	23	52.3	1	4	5	45.5	2	4	6	54.5
法学部(夜)	4	0	4	50.0	3	1	4	50.0	4	0	4	100.0	0	0	0	0.0
経済学部(昼)	11	9	20	35.1	21	16	37	64.9	3	5	8	40.0	4	8	12	60.0
経済学部(夜)	1	4	5	45.5	4	2	6	54.5	0	2	2	50.0	1	1	2	50.0
理学部	6	3	9	17.6	26	16	42	82.4	0	1	1	10.0	6	3	9	90.0
医学部	26	50	76	63.9	17	26	43	36.1	7	18	25	65.8	5	8	13	34.2
歯学部	0	13	13	33.3	7	19	26	66.7	0	2	2	28.6	1	4	5	71.4
薬学部	2	7	9	27.3	8	16	24	72.7	1	2	3	60.0	0	2	2	40.0
工学部	8	23	31	39.2	24	24	48	60.8	2	1	3	15.8	8	8	16	84.2
生物生産学部	7	5	12	28.6	11	19	30	71.4	1	0	1	4.5	6	15	21	95.5
情報科学部	61	16	77	73.3	17	11	28	26.7	31	8	39	78.0	7	4	11	22.0
計	161	230	391	39.5	270	330	600	60.5	56	72	128	41.4	64	117	181	58.6

## 5. 高等学校等卒業年度別受験者, 合格者状況

※すべての選抜区分(広島大学光り輝き入試総合型選抜外国人留学生型を含む)を対象  
(上段-合格者数(追加合格者を含む), 下段-受験者数)

学部等	区分		令和7年度卒		令和6年度卒		令和5年度以前卒		その他 (高等学校卒業程度認定 試験, 外国の学校等)	
	合格者数	受験者数	人数	比率	人数	比率	人数	比率	人数	比率
総合科学部	186		130	69.9	28	15.1	2	1.1	26	14.0
	350		236	67.4	53	15.1	10	2.9	51	14.6
文学部	143		126	88.1	16	11.2	0	0.0	1	0.7
	198		171	86.4	21	10.6	2	1.0	4	2.0
教育学部	447		401	89.7	41	9.2	3	0.7	2	0.4
	815		733	89.9	73	9.0	5	0.6	4	0.5
法学部(昼)	153		129	84.3	21	13.7	1	0.7	2	1.3
	276		227	82.2	39	14.1	5	1.8	5	1.8
法学部(夜)	34		27	79.4	3	8.8	4	11.8	0	0.0
	56		39	69.6	5	8.9	10	17.9	2	3.6
経済学部(昼)	166		148	89.2	12	7.2	3	1.8	3	1.8
	322		273	84.8	38	11.8	3	0.9	8	2.5
経済学部(夜)	59		49	83.1	7	11.9	3	5.1	0	0.0
	107		86	80.4	16	15.0	5	4.7	0	0.0
理学部	261		190	72.8	59	22.6	9	3.4	3	1.1
	457		344	75.3	80	17.5	24	5.3	9	2.0
医学部	251		185	73.7	47	18.7	11	4.4	8	3.2
	651		430	66.1	126	19.4	74	11.4	21	3.2
歯学部	110		66	60.0	29	26.4	11	10.0	4	3.6
	328		208	63.4	77	23.5	37	11.3	6	1.8
薬学部	65		47	72.3	17	26.2	1	1.5	0	0.0
	175		138	78.9	26	14.9	9	5.1	2	1.1
工学部	486		377	77.6	99	20.4	6	1.2	4	0.8
	907		715	78.8	168	18.5	14	1.5	10	1.1
生物生産学部	98		74	75.5	16	16.3	4	4.1	4	4.1
	146		114	78.1	23	15.8	5	3.4	4	2.7
情報科学部	194		159	82.0	33	17.0	2	1.0	0	0.0
	367		305	83.1	50	13.6	7	1.9	5	1.4
計	2,653		2,108	79.5	428	16.1	60	2.3	57	2.1
	5,155		4,019	78.0	795	15.4	210	4.1	131	2.5

【前期日程】

(上段－合格者数(追加合格者を含む)、下段－受験者数)

学部等	合格者数		令和7年度卒		令和6年度卒		令和5年度以前卒		その他 (高等学校卒業程度認定 試験、外国の学校等)	
	受験者数	人数	比率	人数	比率	人数	比率	人数	比率	
総合科学部	118	95	80.5	21	17.8	1	0.8	1	0.8	
	215	170	79.1	38	17.7	5	2.3	2	0.9	
文学部	108	98	90.7	10	9.3	0	0.0	0	0.0	
	136	123	90.4	13	9.6	0	0.0	0	0.0	
教育学部	349	313	89.7	34	9.7	2	0.6	0	0.0	
	580	518	89.3	58	10.0	4	0.7	0	0.0	
法学部(昼)	142	119	83.8	21	14.8	1	0.7	1	0.7	
	253	207	81.8	39	15.4	5	2.0	2	0.8	
法学部(夜)	30	27	90.0	3	10.0	0	0.0	0	0.0	
	48	39	81.3	5	10.4	2	4.2	2	4.2	
経済学部(昼)	119	105	88.2	11	9.2	3	2.5	0	0.0	
	205	171	83.4	31	15.1	3	1.5	0	0.0	
経済学部(夜)	40	34	85.0	4	10.0	2	5.0	0	0.0	
	75	62	82.7	10	13.3	3	4.0	0	0.0	
理学部	193	142	73.6	45	23.3	5	2.6	1	0.5	
	300	224	74.7	61	20.3	12	4.0	3	1.0	
医学部	213	162	76.1	39	18.3	11	5.2	1	0.5	
	535	358	66.9	101	18.9	74	13.8	2	0.4	
歯学部	74	51	68.9	16	21.6	6	8.1	1	1.4	
	169	113	66.9	37	21.9	18	10.7	1	0.6	
薬学部	57	40	70.2	16	28.1	1	1.8	0	0.0	
	137	104	75.9	24	17.5	8	5.8	1	0.7	
工学部	426	333	78.2	88	20.7	5	1.2	0	0.0	
	756	597	79.0	145	19.2	13	1.7	1	0.1	
生物生産学部	76	59	77.6	15	19.7	2	2.6	0	0.0	
	110	85	77.3	22	20.0	3	2.7	0	0.0	
情報科学部	129	100	77.5	28	21.7	1	0.8	0	0.0	
	238	187	78.6	44	18.5	6	2.5	1	0.4	
計	2,074	1,678	80.9	351	16.9	40	1.9	5	0.2	
	3,757	2,958	78.7	628	16.7	156	4.2	15	0.4	

【後期日程】

(上段－合格者数(追加合格者を含む)、下段－受験者数)

学部等	合格者数		令和7年度卒		令和6年度卒		令和5年度以前卒		その他 (高等学校卒業程度認定 試験、外国の学校等)	
	受験者数	人員	比率	人員	比率	人員	比率	人員	比率	
総合科学部	21	14	66.7	7	33.3	0	0.0	0	0.0	
	34	20	58.8	12	35.3	2	5.9	0	0.0	
文学部	20	14	70.0	6	30.0	0	0.0	0	0.0	
	35	28	80.0	7	20.0	0	0.0	0	0.0	
教育学部	28	23	82.1	4	14.3	1	3.6	0	0.0	
	71	62	87.3	8	11.3	1	1.4	0	0.0	
経済学部(昼)	26	25	96.2	1	3.8	0	0.0	0	0.0	
	55	48	87.3	7	12.7	0	0.0	0	0.0	
経済学部(夜)	15	12	80.0	3	20.0	0	0.0	0	0.0	
	23	17	73.9	6	26.1	0	0.0	0	0.0	
理学部	57	39	68.4	14	24.6	4	7.0	0	0.0	
	104	75	72.1	16	15.4	12	11.5	1	1.0	
歯学部	29	11	37.9	12	41.4	5	17.2	1	3.4	
	120	66	55.0	33	27.5	19	15.8	2	1.7	
薬学部	3	3	100.0	0	0.0	0	0.0	0	0.0	
	8	7	87.5	0	0.0	1	12.5	0	0.0	
工学部	40	30	75.0	9	22.5	1	2.5	0	0.0	
	74	54	73.0	18	24.3	1	1.4	1	1.4	
情報科学部	15	9	60.0	5	33.3	1	6.7	0	0.0	
	30	23	76.7	6	20.0	1	3.3	0	0.0	
計	254	180	70.9	61	24.0	12	4.7	1	0.4	
	554	400	72.2	113	20.4	37	6.7	4	0.7	

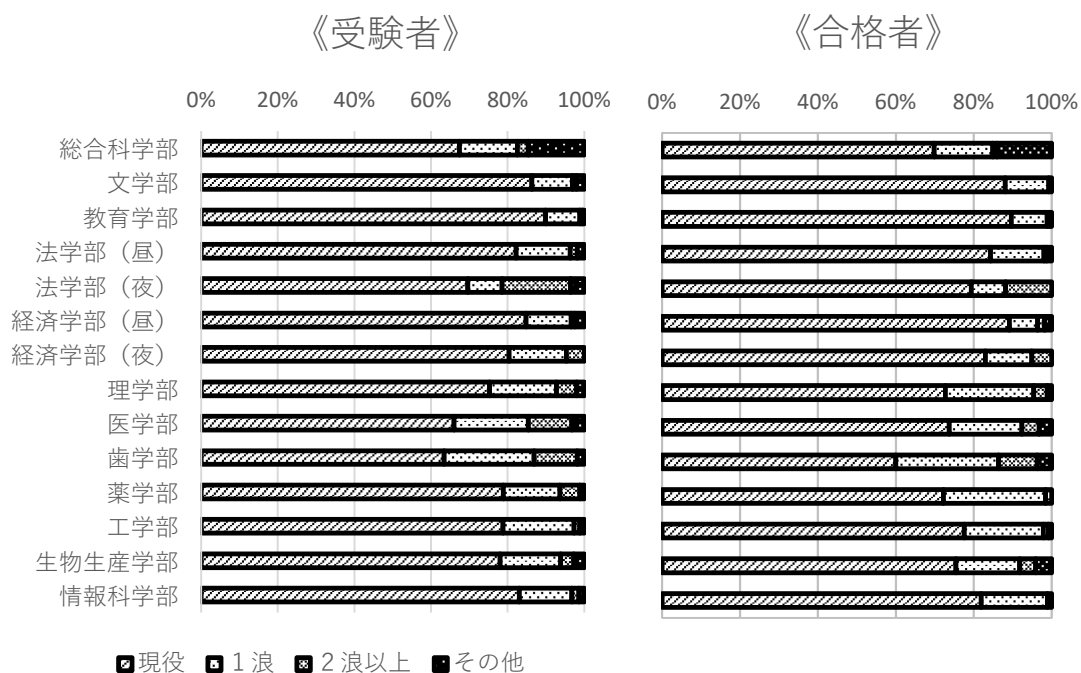
(注)法学部(昼)(夜)、医学部、生物生産学部は後期日程を実施していません。

【広島大学光り輝き入試 総合型選抜(外国人留学生型を除く)、学校推薦型選抜】

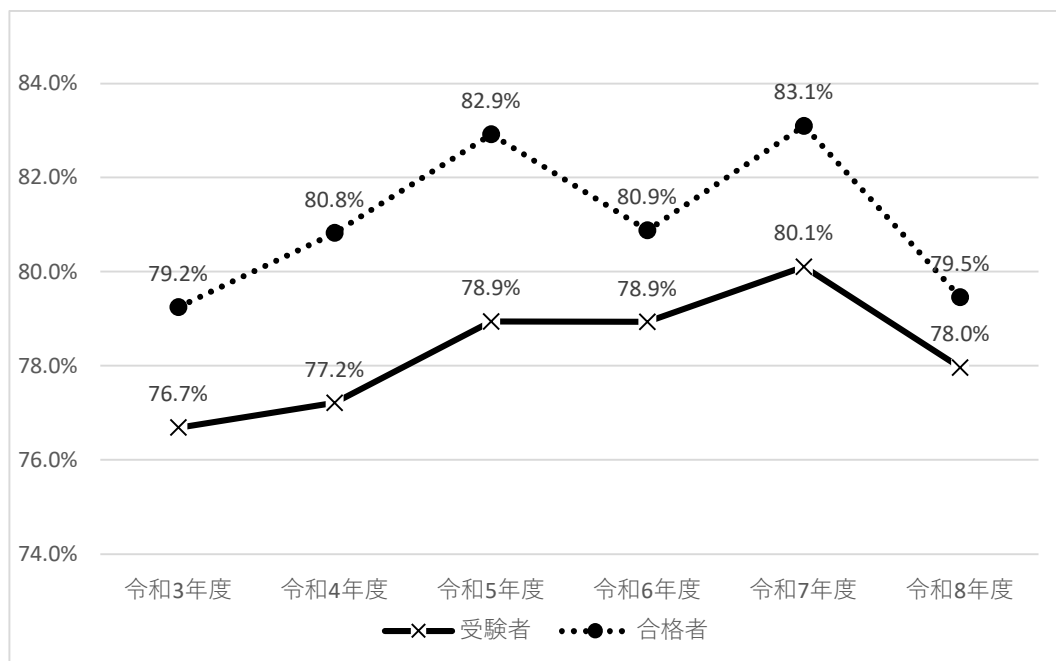
(上段－合格者数、下段－受験者数)

学部等	合格者数		令和7年度卒		令和6年度卒		令和5年度以前卒		その他 (高等学校卒業程度認定 試験、外国の学校等)	
	受験者数	人数	比率	人数	比率	人数	比率	人数	比率	
総合科学部	36	21	58.3	0	0.0	1	2.8	14	38.9	
	79	46	58.2	3	3.8	3	3.8	27	34.2	
文学部	14	14	100.0	0	0.0	0	0.0	0	0.0	
	24	20	83.3	1	4.2	2	8.3	1	4.2	
教育学部	69	65	94.2	3	4.3	0	0.0	1	1.4	
	161	153	95.0	7	4.3	0	0.0	1	0.6	
法学部(昼)	11	10	90.9	0	0.0	0	0.0	1	9.1	
	22	20	90.9	0	0.0	0	0.0	2	9.1	
法学部(夜)	4	0	0.0	0	0.0	4	100.0	0	0.0	
	8	0	0.0	0	0.0	8	100.0	0	0.0	
経済学部(昼)	20	18	90.0	0	0.0	0	0.0	2	10.0	
	57	54	94.7	0	0.0	0	0.0	3	5.3	
経済学部(夜)	4	3	75.0	0	0.0	1	25.0	0	0.0	
	9	7	77.8	0	0.0	2	22.2	0	0.0	
理学部	10	9	90.0	0	0.0	0	0.0	1	10.0	
	49	45	91.8	3	6.1	0	0.0	1	2.0	
医学部	38	23	60.5	8	21.1	0	0.0	7	18.4	
	115	72	62.6	25	21.7	0	0.0	18	15.7	
歯学部	7	4	57.1	1	14.3	0	0.0	2	28.6	
	39	29	74.4	7	17.9	0	0.0	3	7.7	
薬学部	5	4	80.0	1	20.0	0	0.0	0	0.0	
	29	27	93.1	2	6.9	0	0.0	0	0.0	
工学部	19	14	73.7	2	10.5	0	0.0	3	15.8	
	74	64	86.5	5	6.8	0	0.0	5	6.8	
生物生産学部	22	15	68.2	1	4.5	2	9.1	4	18.2	
	36	29	80.6	1	2.8	2	5.6	4	11.1	
情報科学部	50	50	100.0	0	0.0	0	0.0	0	0.0	
	98	95	96.9	0	0.0	0	0.0	3	3.1	
計	309	250	80.9	16	5.2	8	2.6	35	11.3	
	800	661	82.6	54	6.8	17	2.1	68	8.5	

## 6. 高等学校等卒業年度別割合



## 7. 現役受験者, 合格者推移



## 8. 年齢別受験者, 合格者状況

令和8年5月1日現在

※すべての選抜区分(広島大学光り輝き入試総合型選抜外国人留学生型を含む)を対象  
(上段-合格者数(追加合格者を含む), 下段-受験者数)

学部等	18歳以下	19歳	20歳	21歳	22~25歳	26~29歳	30歳代	40歳代	50歳以上	合計
総合科学部	125	46	5	3	4	0	1	1	1	186
	234	83	11	6	9	0	2	1	4	350
文学部	118	20	5	0	0	0	0	0	0	143
	162	27	6	0	1	0	0	0	2	198
教育学部	364	79	4	0	0	0	0	0	0	447
	668	133	12	2	0	0	0	0	0	815
法学部(昼)	111	40	2	0	0	0	0	0	0	153
	204	63	5	2	2	0	0	0	0	276
法学部(夜)	26	3	1	0	0	2	1	0	1	34
	37	7	2	0	0	3	1	3	3	56
経済学部(昼)	134	28	4	0	0	0	0	0	0	166
	248	66	6	0	2	0	0	0	0	322
経済学部(夜)	47	8	1	2	1	0	0	0	0	59
	81	18	4	2	1	0	0	0	1	107
理学部	177	71	8	2	2	1	0	0	0	261
	326	98	18	7	4	2	1	1	0	457
医学部	171	61	15	0	2	2	0	0	0	251
	400	161	36	8	20	12	11	2	1	651
歯学部	63	31	10	2	3	0	1	0	0	110
	194	85	29	5	9	3	2	0	1	328
薬学部	43	19	3	0	0	0	0	0	0	65
	127	37	5	2	1	3	0	0	0	175
工学部	342	122	21	0	1	0	0	0	0	486
	654	208	37	5	2	1	0	0	0	907
生物生産学部	72	20	4	0	0	0	0	0	2	98
	110	29	5	0	0	0	0	0	2	146
情報科学部	142	45	7	0	0	0	0	0	0	194
	280	71	11	1	2	1	0	1	0	367
計	1,935	593	90	9	13	5	3	1	4	2,653
	3,725	1,086	187	40	53	25	17	8	14	5,155

## 9. 高等学校等課程別受験者, 合格者状況

※すべての選抜区分(広島大学光り輝き入試総合型選抜外国人留学生型を含む)を対象  
(上段-合格者数(追加合格者を含む), 下段-受験者数)

学部	全 日 制			定 時 制			通 信 制			その他	計
	普 通	専 門	総 合	普 通	専 門	総 合	普 通	専 門	総 合		
総 合 科 学 部	145	8	0	0	0	0	0	0	0	33	186
	269	9	1	0	0	0	4	0	0	67	350
文 学 部	127	1	4	0	0	0	0	0	1	10	143
	176	1	5	0	0	0	0	0	1	15	198
教 育 学 部	406	9	10	0	0	0	2	0	0	20	447
	718	20	23	1	0	1	8	0	0	44	815
法 学 部 ( 昼 )	132	2	6	0	0	0	3	0	0	10	153
	242	4	6	0	0	0	4	0	0	20	276
法 学 部 ( 夜 )	29	1	1	0	0	0	1	0	0	2	34
	45	1	2	0	0	0	2	0	1	5	56
経 済 学 部 ( 昼 )	151	5	4	0	0	0	0	0	0	6	166
	290	11	4	1	0	0	2	0	0	14	322
経 済 学 部 ( 夜 )	54	1	0	0	0	0	1	0	0	3	59
	92	2	6	0	0	0	4	0	0	3	107
理 学 部	225	16	3	0	0	0	4	0	0	13	261
	385	25	9	0	0	0	10	0	0	28	457
医 学 部	228	4	4	0	0	0	1	0	0	14	251
	586	15	9	0	0	0	5	0	0	36	651
歯 学 部	94	5	3	0	0	0	1	0	0	7	110
	294	11	9	0	0	0	2	0	0	12	328
薬 学 部	56	3	1	0	0	0	0	0	0	5	65
	150	11	3	0	0	0	1	0	0	10	175
工 学 部	438	13	8	0	0	0	0	0	0	27	486
	808	31	14	0	0	0	1	0	0	53	907
生 物 生 産 学 部	86	4	0	0	0	0	1	0	0	7	98
	131	6	0	0	0	0	1	0	0	8	146
情 報 科 学 部	174	7	2	2	0	0	1	0	0	8	194
	325	10	5	2	0	0	5	0	0	20	367
計	2,345	79	46	2	0	0	15	0	1	165	2,653
	4,511	157	96	4	0	1	49	0	2	335	5,155
比 率	88.39	2.98	1.73	0.08	0.00	0.00	0.57	0.00	0.04	6.22	100.00
	87.51	3.05	1.86	0.08	0.00	0.02	0.95	0.00	0.04	6.50	100.00

(注) その他には, 高等学校卒業程度認定試験, 外国の学校等以外の出願資格に加えて, 高等学校のうち, 学科が普通科, 理数科, 農業科, 工業科, 商業科及び総合学科以外の学科を含みます。

# 10. 選択科目別受験者, 合格者状況

○大学入学共通テスト【前期日程】

(上段－合格者数(追加合格者を含む), 下段－受験者数)

教科 科目	学部等	総合	文	教	法	法	経	経	理	医	歯	薬	工	生	情	計	教科 内の 比率 (%)
		科学部	学部	育学部	学部 (昼)	学部 (夜)	済学部 (昼)	済学部 (夜)	学部	学部	学部	学部	学部	学部	報科学部		
国語	国語	118	108	349	142	30	119	40	193	213	74	57	426	76	129	2,074	100.0
		215	136	580	253	48	205	75	300	535	169	137	756	110	238	3,757	100.0
地理	地理総合, 地理探究	68	12	117	24	4	42	9	147	120	49	36	340	56	94	1,118	38.5
		121	18	204	42	9	68	24	224	304	110	95	584	80	175	2,058	40.2
	歴史総合, 日本史探究	27	61	151	74	22	53	19	11	55	10	6	31	6	17	543	18.7
		47	72	240	126	31	85	27	19	101	20	8	54	9	29	868	17.0
歴史総合, 世界史探究	23	49	85	62	6	35	13	5	19	1	0	7	4	13	322	11.1	
	43	65	149	114	10	74	27	8	40	3	3	18	4	20	578	11.3	
公民	公共, 倫理	16	26	58	14	2	12	6	7	9	6	6	7	2	6	177	6.1
		23	37	86	28	8	24	11	15	44	15	6	18	3	7	325	6.3
	43	68	168	110	26	96	33	23	71	11	9	41	8	37	744	25.6	
	公共, 政治・経済	80	80	285	196	38	159	61	34	150	27	25	82	14	60	1,291	25.2
外国語	英語	118	106	349	142	30	119	38	193	212	74	57	423	76	128	2,065	99.6
		215	134	579	253	48	205	73	298	534	168	137	752	110	232	3,738	99.5
	ドイツ語	0	0	0	0	0	0	0	0	0	0	0	0	0	0	0	0.0
		0	0	0	0	0	0	0	0	0	0	0	0	0	0	0	0.0
	フランス語	0	0	0	0	0	0	0	0	0	0	0	0	0	0	0	0.0
		0	0	0	0	0	0	0	0	0	0	0	0	0	0	0	0.0
	中国語	0	2	0	0	0	0	2	0	1	0	0	3	0	0	8	0.4
0		2	1	0	0	0	2	1	1	1	0	4	0	5	17	0.5	
韓国語	0	0	0	0	0	0	0	0	0	0	0	0	0	1	1	0.0	
	0	0	0	0	0	0	0	0	1	0	0	0	0	1	2	0.1	
数学	数学Ⅰ, 数学A	118	108	332	65	18	119	40	193	213	61	57	426	76	129	1,955	50.0
		215	136	556	124	26	205	75	300	535	150	137	756	110	238	3,563	50.1
	数学Ⅱ, 数学B, 数学C	118	108	320	77	12	119	40	193	213	69	57	426	76	129	1,957	50.0
		215	136	535	129	22	205	75	300	535	156	137	756	110	238	3,549	49.9
理科	物理基礎	3	3	18	6	3	23	9	0	2	0	0	0	0	13	80	1.9
		7	6	35	12	4	37	18	0	2	0	0	0	0	14	135	1.8
	化学基礎	32	55	166	85	13	85	26	0	60	2	0	0	0	27	551	13.3
		56	68	276	140	23	137	49	0	100	5	0	0	0	36	890	11.8
	生物基礎	54	104	244	131	28	91	32	0	60	2	0	0	0	24	770	18.6
		91	129	396	235	43	158	55	0	100	5	0	0	0	36	1,248	16.6
	地学基礎	29	54	112	62	16	35	13	0	0	0	0	0	0	8	329	7.9
		44	69	181	119	24	72	28	0	0	0	0	0	0	14	551	7.3
	物理	50	0	65	0	0	2	0	152	130	45	38	421	22	91	1,016	24.5
		94	0	104	0	1	3	0	228	338	96	84	744	27	184	1,903	25.3
	化学	57	0	79	0	0	2	0	191	152	72	57	426	76	92	1,204	29.0
		112	0	136	0	1	3	0	295	430	164	137	756	110	187	2,331	31.0
	生物	9	0	14	0	0	0	0	41	22	26	19	5	54	2	192	4.6
22		0	32	0	0	0	0	70	100	67	53	12	83	3	442	5.9	
地学	2	0	0	0	0	0	0	2	0	0	0	0	0	1	5	0.1	
	4	0	0	0	0	0	0	7	0	0	0	0	0	2	13	0.2	
情報	情報Ⅰ	118	108	349	142	30	119	40	193	213	74	57	426	76	129	2,074	100.0
		215	136	580	253	48	205	75	300	535	169	137	756	110	238	3,757	100.0

○大学入学共通テスト【後期日程】

(上段－合格者数(追加合格者を含む), 下段－受験者数)

教科	学部等 科目	総合	文	教	経	経	理	歯	薬	工	情	計	教科 内 の 比 率 (%)
		科学 学部	学 部	育 学 部	済 学 部 (昼)	済 学 部 (夜)	学 部	学 部	学 部	学 部	報 科 学 部		
国語	国語	21	20	28	26	15	0	29	3	9	0	151	100.0
		34	35	71	55	23	0	120	8	14	0	360	100.0
地理・歴史・公民	地理総合, 地理探究	10	4	12	5	3	0	17	3	0	0	54	24.2
		14	11	28	13	6	0	72	6	0	0	150	29.5
	歴史総合, 日本史探究	3	11	10	15	9	0	3	0	0	0	51	22.9
		8	16	23	32	11	0	16	0	0	0	106	20.8
	歴史総合, 世界史探究	5	10	8	12	4	0	0	0	0	0	39	17.5
		8	17	21	24	7	0	4	1	0	0	82	16.1
公民	公共, 倫理	4	4	3	4	2	0	3	0	0	0	20	9.0
		4	8	4	6	4	0	10	0	0	0	36	7.1
	公共, 政治・経済	6	11	8	16	12	0	6	0	0	0	59	26.5
	14	18	29	35	18	0	20	1	0	0	135	26.5	
外国語	英語	21	20	28	26	15	56	29	3	40	15	253	99.6
		34	34	71	55	23	102	120	8	74	30	551	99.5
	ドイツ語	0	0	0	0	0	0	0	0	0	0	0	0.0
		0	0	0	0	0	0	0	0	0	0	0	0.0
	フランス語	0	0	0	0	0	0	0	0	0	0	0	0.0
		0	0	0	0	0	0	0	0	0	0	0	0.0
	中国語	0	0	0	0	0	1	0	0	0	0	1	0.4
	0	1	0	0	0	2	0	0	0	0	3	0.5	
韓国語	韓国語	0	0	0	0	0	0	0	0	0	0	0	0.0
		0	0	0	0	0	0	0	0	0	0	0	0.0
数学	数学Ⅰ, 数学A	21	20	25	26	15	57	23	3	40	15	245	49.7
		34	35	60	55	23	104	110	8	74	30	533	49.9
数学Ⅱ, 数学B, 数学C	数学Ⅱ, 数学B, 数学C	21	20	23	26	15	57	28	3	40	15	248	50.3
		34	35	59	55	23	104	113	8	74	30	535	50.1
理科	物理基礎	2	2	4	2	2	0	0	0	0	0	12	2.8
		4	5	9	8	3	0	0	0	0	0	29	3.0
	化学基礎	4	16	13	12	11	0	0	0	0	0	56	12.9
		11	27	30	34	15	0	2	0	0	0	119	12.4
	生物基礎	6	18	15	24	13	0	0	0	0	0	76	17.5
		11	27	45	46	19	0	2	0	0	0	150	15.6
	地学基礎	2	4	8	14	4	0	0	0	0	0	32	7.4
		2	11	26	22	9	0	0	0	0	0	70	7.3
	物理	9	0	7	0	0	49	16	2	40	0	123	28.3
		13	0	12	0	0	83	69	5	74	0	256	26.7
	化学	14	0	8	0	0	17	29	3	40	0	111	25.6
		19	0	16	0	0	29	118	8	74	0	264	27.5
	生物	5	0	1	0	0	3	13	1	0	0	23	5.3
	7	0	4	0	0	6	49	3	0	0	69	7.2	
地学	0	0	0	0	0	1	0	0	0	0	1	0.2	
	1	0	0	0	0	1	0	0	0	0	2	0.2	
情報	情報Ⅰ	21	20	9	0	0	0	21	3	12	15	101	100.0
		34	35	29	0	0	0	101	8	15	30	252	100.0

(注)法学部(昼)(夜), 医学部, 生物生産学部は後期日程を実施していません。

○個別テスト等【前期日程】

(上段－合格者数(追加合格者を含む), 下段－受験者数)

教科 科目	学部等																計	教科 内 の 比 率 (%)
	総合 科学 部	文 学 部	教 育 学 部	法 学 部 (昼)	法 学 部 (夜)	経 済 学 部 (昼)	経 済 学 部 (夜)	理 学 部	医 学 部	歯 学 部	薬 学 部	工 学 部	生 物 生 産 学 部	情 報 科 学 部				
国 語	現代の国語・言語文化(近代以降の文章)・論理国語・文学国語(近代以降の文章)	12	0	0	142	30	0	0	0	61	6	0	0	0	0	251	44.4	
		24	0	0	253	48	0	0	0	104	12	0	0	0	0	441	47.7	
	現代の国語・言語文化・論理国語・文学国語・古典探究	0	108	206	0	0	0	0	0	0	0	0	0	0	0	314	55.6	
		0	136	347	0	0	0	0	0	0	0	0	0	0	483	52.3		
数 学	数学Ⅰ, 数学Ⅱ, 数学A, 数学B, 数学C	0	0	101	0	0	119	0	0	0	5	0	0	0	38	263	18.7	
		0	0	168	0	0	205	0	0	0	7	0	0	0	53	433	16.2	
	数学Ⅰ, 数学Ⅱ, 数学Ⅲ, 数学A, 数学B, 数学C	59	0	37	0	0	0	0	193	152	56	57	426	76	91	1,147	81.3	
		116	0	61	0	0	0	0	301	434	138	137	756	110	185	2,238	83.8	
		0	0	16	0	0	0	0	0	0	4	0	0	0	0	20	36.4	
理 科	物理基礎・物理	0	0	27	0	0	0	0	0	0	10	0	0	0	0	37	35.2	
	化学基礎・化学	0	0	13	0	0	0	0	0	0	11	0	0	0	0	24	43.6	
	生物基礎・生物	0	0	2	0	0	0	0	0	0	17	0	0	0	0	42	40.0	
		0	0	10	0	0	0	0	0	0	9	0	0	0	0	11	20.0	
	地学基礎・地学	0	0	0	0	0	0	0	0	0	16	0	0	0	0	26	24.8	
		0	0	0	0	0	0	0	0	0	0	0	0	0	0	0	0.0	
	物理基礎・物理学	39	0	16	0	0	0	0	151	91	29	38	421	22	0	807	84.4	
	化学基礎・化学	72	0	22	0	0	0	0	225	277	68	84	744	27	0	1,519	80.8	
	物理基礎・物理学	0	0	0	0	0	0	0	0	0	0	0	0	0	0	0	0.0	
	生物基礎・生物学	0	0	0	0	0	0	0	0	4	0	0	0	0	0	4	0.2	
	物理基礎・物理学	0	0	0	0	0	0	0	1	0	0	0	0	0	0	1	0.1	
	地学基礎・地学	1	0	0	0	0	0	0	4	0	0	0	0	0	0	5	0.3	
	化学基礎・化学	8	0	4	0	0	0	0	40	7	10	19	5	54	0	147	15.4	
	生物基礎・生物学	18	0	8	0	0	0	0	69	64	40	53	12	83	0	347	18.5	
	化学基礎・化学	0	0	0	0	0	0	0	0	0	0	0	0	0	0	0	0.0	
地学基礎・地学	0	0	0	0	0	0	0	2	0	0	0	0	0	0	2	0.1		
生物基礎・生物学	0	0	0	0	0	0	0	1	0	0	0	0	0	0	1	0.1		
地学基礎・地学	1	0	0	0	0	0	0	1	0	0	0	0	0	0	2	0.1		
外 国 語	英語	71	106	211	142	0	119	38	193	212	74	57	422	76	129	1,850	99.5	
		123	134	353	253	0	205	73	299	537	169	137	750	110	233	3,376	99.4	
	ドイツ語	0	0	0	0	0	0	0	0	0	0	0	0	0	0	0	0.0	
		0	0	0	0	0	0	0	0	0	0	0	0	0	0	0	0.0	
	フランス語	0	0	0	0	0	0	0	0	0	0	0	0	0	0	0	0.0	
	0	0	0	0	0	0	0	0	0	0	0	0	0	0	0	0.0		
中国語	0	2	0	0	0	0	0	2	0	1	0	0	4	0	9	0.5		
	0	2	1	0	0	0	0	2	1	1	1	0	6	0	19	0.6		
実 技	実技	0	0	46	0	0	0	0	0	0	0	0	0	0	0	46	100.0	
		0	0	69	0	0	0	0	0	0	0	0	0	0	0	69	100.0	
小 論 文	小論文	47	0	0	0	0	0	0	0	0	0	0	0	0	47	100.0		
		75	0	0	0	0	0	0	0	0	0	0	0	0	75	100.0		
面 接	面接	0	0	0	0	0	0	0	0	159	74	0	0	0	0	233	100.0	
		0	0	0	0	0	0	0	0	420	169	0	0	0	0	589	100.0	

○個別テスト等【後期日程】

(上段－合格者数(追加合格者を含む), 下段－受験者数)

教科 科目	学部等											計	教科 内 の 比 率 (%)	
	総合 科学 部	文 学 部	教 育 学 部	経 済 学 部 (昼)	経 済 学 部 (夜)	理 学 部	歯 学 部	薬 学 部	工 学 部	情 報 科 学 部				
数 学	数学Ⅰ, 数学Ⅱ, 数学Ⅲ, 数学A, 数学B, 数学C	0	0	0	0	0	19	0	0	0	0	0	19	100.0
		0	0	0	0	0	55	0	0	0	0	0	55	100.0
実 技	実技	0	0	2	0	0	0	0	0	0	0	0	2	100.0
		0	0	3	0	0	0	0	0	0	0	0	3	100.0
小 論 文	小論文	0	0	15	26	15	0	14	0	0	0	0	70	100.0
		0	0	37	55	23	0	85	0	0	0	0	200	100.0
面 接	面接	21	20	11	0	0	13	29	3	40	15	152	100.0	
		34	35	31	0	0	15	120	8	74	30	347	100.0	
総 合 問 題	総合問題	0	0	0	0	0	25	0	0	0	0	25	100.0	
		0	0	0	0	0	34	0	0	0	0	34	100.0	

(注)法学部(昼)(夜), 医学部, 生物生産学部は後期日程を実施していません。

### 11. 合格者の学部、学科等別最高・平均・最低得点(総合点, 大学入学共通テスト, 個別テスト等)

#### 【前期日程】

学部・学科等				総合点				大学入学共通テスト				個別テスト等				
				配点	最高	平均	最低	配点	最高	平均	最低	配点	最高	平均	最低	
総合科学部	総合科学科		文科系	2,200	1,760	1,601.5	1,512	1,000	870	735.6	650	1,200	981	865.9	786	
			理科系	2,200	1,871	1,474.8	1,338	1,000	923	711.1	584	1,200	948	763.7	610	
	国際共創学科		文科系	2,200	1,739	1,659.0	1,562	1,000	826	775.2	678	1,200	966	883.5	800	
			理科系	2,200	1,530	1,440.7	1,350	1,000	745	709.6	673	1,200	828	730.8	630	
文学部	人文学科		2,000	1,642	1,410.8	1,320	1,200	1,024	897.8	786	800	642	512.9	392		
教育学部	第一類 (学校教育系)	初等教育学 プログラム	文科系	1,800	1,477	1,238.8	1,156	1,000	819	717.8	637	800	658	521.1	392	
			理科系	1,800	1,395	1,239.3	1,159	1,000	762	699.3	626	800	654	540.0	474	
		特別支援教育学 プログラム	文科系	1,800	1,340	1,181.7	1,115	1,000	753	666.8	615	800	640	515.0	386	
			理科系	1,800		※		1,000		※		800		※		
	第二類 (科学文化教育系)		理科教育学 プログラム	1,800	1,397	1,235.7	1,135	1,000	798	739.5	682	800	677	496.0	377	
			数学教育学 プログラム	1,800	1,587	1,335.6	1,206	1,000	842	756.5	650	800	745	579.1	492	
			技術情報教育学 プログラム	1,800	1,317	1,196.3	1,114	1,000	749	667.1	631	800	666	529.1	442	
			社会認識教育学 プログラム	1,800	1,542	1,348.4	1,287	1,000	868	789.4	739	800	674	559.0	494	
	第三類 (言語文化教育系)		国語文化教育学 プログラム	1,800	1,450	1,273.4	1,181	1,000	868	738.3	678	800	592	535.1	474	
			英語文化教育学 プログラム	1,800	1,418	1,341.3	1,286	1,000	800	754.0	700	800	649	587.3	551	
			日本語・日本文化教育学 プログラム	1,800	1,321	1,232.5	1,186	1,000	736	692.6	650	800	592	539.9	502	
			多文化・グローバル教育学 プログラム	1,800		※		1,000		※		800		※		
	第四類 (生涯活動教育系)		健康スポーツ教育学 プログラム	1,200	1,049	955.7	916	800	665	604.9	563	400	384	350.8	312	
			家政教育学 プログラム	1,800	1,278	1,163.4	1,087	1,000	738	672.2	618	800	590	491.2	410	
			音楽教育学 プログラム	1,300	1,067	901.3	802	800	664	537.8	423	500	456	363.5	239	
			美術教育学 プログラム	1,300		※		800		※		500		※		
	第五類 (人間形成基礎系)		教育学 プログラム	文科系	2,400	1,870	1,753.0	1,668	1,600	1,298	1,192.6	1,094	800	664	560.4	506
			理科系	2,400		※		1,600		※		800		※		
				心理学 プログラム	1,800	1,448	1,300.2	1,248	1,000	848	756.4	706	800	614	543.8	508
	法学部	法学科		昼間コース	1,300	1,106	964.9	919	900	804	698.0	646	400	321	266.9	215
夜間主コース				1,200	868	800.1	750	900	676	611.0	567	300	227	188.8	126	
経済学部	経済学科		昼間コース	1,800	1,479	1,285.0	1,214	1,000	820	722.0	625	800	728	563.0	430	
			夜間主コース	1,400	997	855.7	776	1,000	799	609.1	514	400	336	246.6	154	
理学部			数学科	2,400	1,886	1,565.7	1,422	1,000	799	698.7	562	1,400	1,090	866.9	688	
			物理学科	2,400	1,780	1,512.2	1,410	1,000	765	691.5	620	1,400	1,077	820.4	717	
			化学科	2,400	1,785	1,511.1	1,380	1,000	791	687.1	609	1,400	1,026	824.0	705	
			生物科学科	2,400	1,641	1,489.9	1,339	1,000	804	713.8	627	1,400	917	776.1	671	
			地球惑星システム学科	2,400	1,710	1,464.0	1,330	1,000	741	678.9	603	1,400	1,013	785.1	617	
医学部	医学科		A(s)配点	2,800	2,611	2,420.8	2,336	1,000	922	861.6	785	1,800	1,721	1,558.9	1,425	
			A(em)配点	2,800	2,569	2,313.6	2,221	1,000	922	856.3	595	1,800	1,692	1,457.3	1,338	
			B配点	2,800	2,265	2,204.7	2,161	1,000	894	829.6	718	1,800	1,482	1,375.1	1,302	
	保健学科	看護学専攻		文科系	1,800	1,322	1,207.6	1,136	1,000	773	682.8	612	800	578	524.8	464
				理科系	1,800	1,281	1,142.8	1,063	1,000	751	690.5	630	800	536	452.3	354
		理学療法専攻		文科系	1,800		※		1,000		※		800		※	
				理科系	1,800	1,291	1,127.0	994	1,000	784	685.3	610	800	560	441.6	340
				文科系	1,800	1,349	1,085.0	819	1,000	807	611.0	482	800	560	474.0	332
			理学療法専攻 作業療法専攻	理科系	1,800	1,135	975.0	814	1,000	651	593.2	506	800	484	381.8	274
歯学部	歯学科			2,200	1,680	1,528.8	1,439	1,000	828	752.0	675	1,200	924	776.8	678	
			口腔保健学専攻	1,500	1,039	982.0	926	900	636	574.1	539	600	443	407.9	375	
			口腔工学専攻	1,500	933	858.6	804	1,000	659	616.1	580	500	304	242.5	188	
薬学部	薬学科			2,200	1,732	1,618.6	1,513	1,000	886	803.1	739	1,200	884	815.4	718	
			薬科学科	2,200	1,635	1,459.1	1,320	1,000	822	752.5	676	1,200	866	706.7	566	
工学部			第一類(機械・輸送・材料・エネルギー系)	2,600	1,883	1,619.4	1,494	1,000	769	683.5	536	1,600	1,129	936.0	735	
			第二類(電気電子・システム情報系)	2,500	1,818	1,589.1	1,462	1,000	805	699.2	604	1,500	1,088	889.7	750	
			第三類(応用化学・生物工学・化学工学系)	2,050	1,451	1,289.2	1,176	850	650	586.6	499	1,200	840	702.4	584	
			第四類(建設・環境系)	2,200	1,572	1,433.3	1,345	1,000	794	708.9	629	1,200	854	724.4	646	
			工学特別コース	2,500	1,810	1,482.8	1,400	1,000	725	646.2	495	1,500	1,315	836.4	743	
生物生産学部	生物生産学科		2,000	1,481	1,269.4	1,167	1,000	801	706.6	625	1,000	705	562.8	448		
情報科学部	情報科学科		A型	2,200	1,646	1,454.8	1,297	1,000	794	681.1	604	1,200	968	773.7	648	
			B型	2,200	1,649	1,402.2	1,292	1,000	852	704.7	590	1,200	884	697.4	504	

(注1) ※は合格者が10名未満のため公表しないことを示しています。

(注2) 追加合格者は含みません。

(注3) この表の数値は、小数点以下の部分を四捨五入してデータ処理したものです。  
ただし、平均値については、小数点以下第2位を四捨五入し、小数点以下第1位まで示しています。

【後期日程】

学部・学科等		総合点				大学入学共通テスト				個別テスト等					
		配点	最高	平均	最低	配点	最高	平均	最低	配点	最高	平均	最低		
総合科学部	総合科学科	1,800	1,608	1,453.6	1,398	1,600	1,438	1,290.2	1,223	200	200	163.1	107		
文学部	人文学科	1,100	937	891.8	869	1,000	856	804.8	779	100	97	87.0	67		
教育学部	第二類 (科学文化教育系)	理科教育学 プログラム	1,200	※		900	※		300	※					
		技術情報教育学 プログラム	1,300	※		800	※		500	※					
		社会認識教育学 プログラム	1,300	※		1,000	※		300	※					
	第四類 (生涯活動教育系)	健康スポーツ教育学 プログラム	1,400	※		700	※		700	※					
		美術教育学 プログラム	1,600	※		800	※		800	※					
	第五類 (人間形成基礎系)	教育学 プログラム	文科系	1,200	※		900	※		300	※				
理科系			1,200	※		900	※		300	※					
心理学 プログラム		1,200	※		900	※		300	※						
経済学部	経済学科	昼間コース	文科系	2,600	2,241	2,131.8	2,062	2,200	1,927	1,854.1	1,805	400	352	277.4	222
			理科系	2,600	※		2,200	※		400	※				
		夜間主コース	2,300	1,700	1,464.6	1,255	1,900	1,430	1,243.9	1,087	400	306	220.7	138	
理学部	数学科	1,000	761	660.8	613	500	441	402.6	355	500	340	257.9	210		
	物理学科	1,200	1,089	892.5	748	600	542	454.0	368	600	547	438.4	325		
	化学科	800	※		600	※		200	※						
	地球惑星システム学科	800	※		600	※		200	※						
歯学部	歯学科	口腔保健学専攻	1,750	1,457	1,399.2	1,366	1,000	851	807.2	771	750	643	592.0	555	
		口腔健康科学科	口腔工学専攻	1,100	※		900	※		200	※				
			口腔工学専攻	1,100	※		900	※		200	※				
薬学部	薬科学科	1,800	※		1,600	※		200	※						
工学部	第一類(機械・輸送・材料・エネルギー系)	800	692	660.0	625	700	603	571.8	538	100	97	88.2	80		
		第二類(電気電子・システム情報系)	1,400	※		1,300	※		100	※					
		第三類(応用化学・生物工学・化学工学系)	650	※		600	※		50	※					
		第四類(建設・環境系)	700	597	563.1	552	600	527	492.5	479	100	83	70.6	57	
情報科学部	情報科学科	1,700	1,499	1,419.3	1,377	1,600	1,436	1,357.6	1,308	100	95	61.7	35		

(注1) 上記以外の学部・学科等は、後期日程を実施していません。

(注2) ※は合格者が10名未満のため公表しないことを示しています。

(注3) 追加合格者は含みません。

(注4) この表の数値は、小数点以下の部分を四捨五入してデータ処理したものです。

ただし、平均値については、小数点以下第2位を四捨五入し、小数点以下第1位まで示しています。