

令和8年度
学校要覧
SCHOOL GUIDEBOOK



広島大学附属小学校
ELEMENTARY SCHOOL ATTACHED TO HIROSHIMA UNIVERSITY

校章の由来



広島高等師範学校ができたときに、その校章は東京高等師範学校の「桐」に対して「菊」として定められました。本校も、これを受けついで校章を「菊」ときめましたが、そのころ皇室に敬意を表すため「菊」といういい方をやめ、形のにている「旭日」（朝日の光）といいならわしてきたということです。

沿革

1902（明治35）年、広島高等師範学校の設置が勅令で決定し、翌年10月17日に広島高等師範学校が開校した。ここに、わが広島大学附属小学校の母体が誕生した。1905（明治38）年4月17日、わが校の前身である広島高等師範学校附属小学校が開校した。よって、毎年4月17日を本校の開校記念日としている。

- ・1905（明治38）年4月17日：開校式を行う。
- ・ 〃 9月25日：第1回教生の実地授業練習を行う。
- ・1906（明治39）年7月21日：安芸郡倉橋島で、はじめて臨海教育を実施する。
- ・1914（大正3）年1月1日：月刊教育誌『学校教育』を創刊する。
- ・1915（大正4）年5月7日：第1回小学校教育研究大会を開催する。
- ・1918（大正7）年9月1日：第2部尋常科1学年男女児を募集し、秋季学年を開始する。
- ・1929（昭和4）年4月1日：広島文理科大学が設置され、高等師範学校および附属学校が付置される。
- ・1932（昭和7）年5月20日：「学校教育研究会」を社団法人として設立する。
- ・1938（昭和13）年7月1日：新築校舎（東千田町校舎）が完成し、新校舎で授業を開始する。
- ・ 〃 7月19日：豊田郡大乘村（現竹原市）の新築臨海教育場で4学年以上の臨海教育を実施する。
- ・1940（昭和15）年6月10日：校旗を制定する。
- ・1941（昭和16）年4月1日：国民学校令により附属国民学校と改める。
- ・1945（昭和20）年4月12日：戦火を避けるため、比婆郡西城町に学童疎開をする。
- ・ 〃 8月6日：東千田町校舎、原爆被災する。
- ・ 〃 11月12日：大乘臨海教育場で臨時に開校し、授業を再開する。
- ・1946（昭和21）年5月1日：東千田町の戦災校舎で始業式を行う。
- ・1947（昭和22）年4月1日：附属国民学校を附属小学校と改める。
- ・1950（昭和25）年7月22日：臨海教育を復活し、豊田郡大乘臨海教育場で実施する。（5・6年児童）
- ・1952（昭和27）年4月1日：広島大学教育学部附属東千田小学校と改称する。
- ・1955（昭和30）年7月1日：広島大学教育学部附属小学校と改称する。
- ・1956（昭和31）年6月21日：附属小学校「同窓会」を創立する。
- ・1961（昭和36）年4月1日：附属中・高等学校が皆実町へ移転する。
- ・1964（昭和39）年4月10日：現在地の附属小学校校舎で始業式を行う。
- ・1965（昭和40）年7月21日：能美島臨海教育場（現江田島市）が完成し、臨海教育を実施する。
- ・1967（昭和42）年9月2日：新設プールが完成し、記念式典（プール開き）を行う。
- ・1973（昭和48）年10月30日：総合学習を実験的に実施する。
- ・1974（昭和49）年4月1日：総合学習を導入し、教育課程試案を実施する。
- ・1975（昭和50）年4月21日：従来のPTA・後援会を改組して「すずかけ会」を発足する。
- ・ 〃 10月18日：同窓会を「豊葦会」と命名する。
- ・1978（昭和53）年4月1日：1978年版教育課程を完全実施する。
- ・ 〃 6月17日：広島大学の改組に伴い、広島大学附属小学校と改称する。
- ・1991（平成3）年4月1日：新教育課程（1991年1月完成）を完全実施する。
- ・1995（平成7）年6月21日：新設プールが完成し、記念式典（プール開き）を行う。
- ・1999（平成11）年4月1日：新教育課程（1998年1月完成）を完全実施する。
- ・2000（平成12）年11月1日：月刊教育誌『学校教育』1000号記念誌を発行する。
- ・2001（平成13）年1月29日：広島大学附属小学校教育後援会が発足する。
- ・2002（平成14）年6・9月：小学校教員免許取得希望学生対象の教育実習を初めて実施する。
- ・2004（平成16）年4月1日：国立大学の法人化に伴い、国立大学法人広島大学の附属小学校となる。（校名改称なし）
- ・2005（平成17）年2月9日：教育課程『文化を創り出す総合学習』を発行する。
- ・ 〃 11月5日：創立100周年記念式典を行う。
- ・2008（平成20）年8月1日：耐震工事に伴う大型校舎改修工事が始まる。
- ・2009（平成21）年4月30日：新校舎完成を祝う会を行う。
- ・2011（平成23）年4月12日：運動場整備工事が完了する。
- ・2012（平成24）年12月：体育館改修工事が完了する。
- ・2014（平成26）年4月：「文部科学省研究開発学校」の指定を受ける（4か年）。
- ・2025（令和7）年11月1日：創立120周年記念式典を行う。

本校の使命

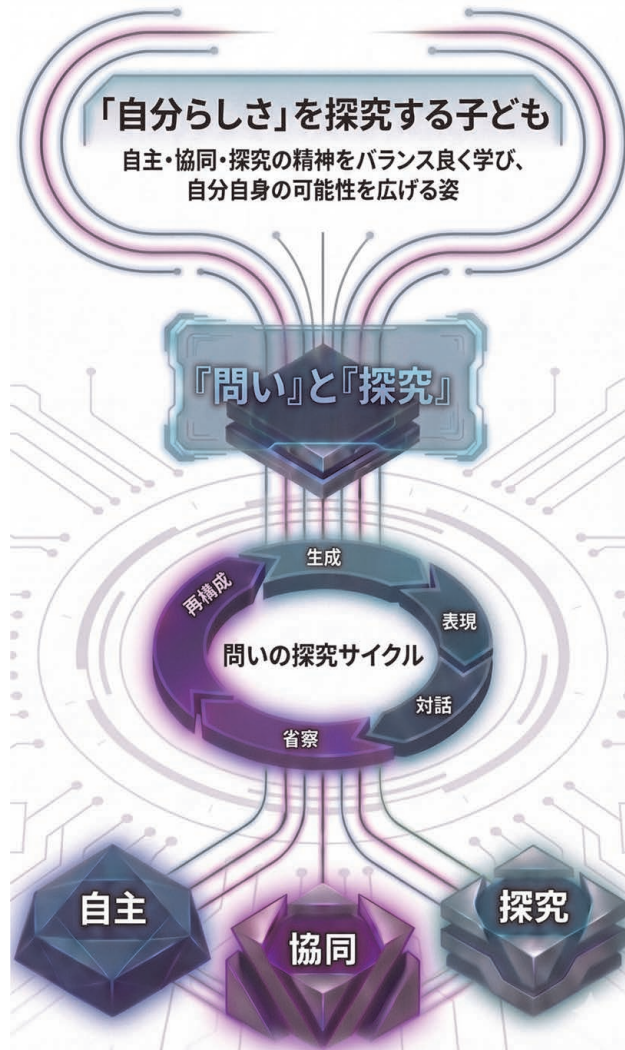
1. 学習指導要領に則して、小学校教育の目的を達成する。
2. 附属小学校の教育精神（自主・協同・探究）に従い、「めざす子ども像」を実現する。
3. ユネスコスクール加盟校として、グローバル社会に生きる主体を育成する。
4. 附属学校の研究拠点として、小学校教育の理論と実践に関する先端的研究を行う。
5. 大学および広島県・広島市との連携によって教育実習と教員研修の実施に当たる。
6. 教育・研究活動の成果を社会に還元する。

めざす子ども像

「自分らしさ」を探究する子ども

- ・自分事として考え、判断し、行動する子（自主）
- ・他者と共生・共創する子（協同）
- ・自分の可能性に目を向け、広げる子（探究）

学校教育目標と研究



教育課程の運営

年間授業時数

領域		学年	1	2	3	4	5	6
教科の学習	国語		306	315	245	245	175	175
	社会				70	90	100	105
	算数		136	175	175	175	175	175
	理科				90	105	105	105
	生活		102	105				
	音楽		68	70	60	60	50	50
	造形		68	70	60	60	50	50
	家庭						60	55
	体育		102	105	105	105	90	90
	英語						70	70
道徳			34	35	35	35	35	35
外国語活動			25	25	60	60		
総合学習					45	45	70	70
学級活動			34	35	35	35	35	35
総授業時数			875	935	980	1015	1015	1015

※注：年間時数については、学校教育法施行規則第51条の規定により「教育課程特例」の申請を行い、認められた時数で実施しております。

日課表

	月	火	水	木	金
8:20	全校朝会				
8:40	朝の会				
9:25	1校時 1・2・3・4・5・6年	1校時 1・2・3・4・5・6年	1校時 1・2・3・4・5・6年	1校時 1・2・3・4・5・6年	1校時 1・2・3・4・5・6年
9:35	2校時 1・2・3・4・5・6年	2校時 1・2・3・4・5・6年	2校時 1・2・3・4・5・6年	2校時 1・2・3・4・5・6年	2校時 1・2・3・4・5・6年
10:20	大休憩				
10:40	3校時 1・2・3・4・5・6年	3校時 1・2・3・4・5・6年	3校時 1・2・3・4・5・6年	3校時 1・2・3・4・5・6年	3校時 1・2・3・4・5・6年
11:25	4校時 1・2・3・4・5・6年	4校時 1・2・3・4・5・6年	4校時 1・2・3・4・5・6年	4校時 1・2・3・4・5・6年	4校時 1・2・3・4・5・6年
11:35	4校時 1・2・3・4・5・6年	4校時 1・2・3・4・5・6年	4校時 1・2・3・4・5・6年	4校時 1・2・3・4・5・6年	4校時 1・2・3・4・5・6年
12:20	給食				
13:05	昼休憩				
13:35	掃除	13:30 5校時 1・2・3・4・5・6年	掃除		
13:50		14:15 終わりの会	5校時 1・2・3・4・5・6年	5校時 1・2・3・4・5・6年	5校時 1・2・3・4・5・6年
13:55	5校時 1・2・3・4・5・6年	14:30 時差下校			
14:40		15:00	6校時 1・2・3・4・5・6年	6校時 2・3・4・5・6年	終わりの会
14:50	6校時 3・4・5・6年				6校時 委員会(月1回) 4・5・6年
15:35	終わりの会		終わりの会	終わりの会	
15:45					
16:00	下校		下校	下校	下校

※1年生は、前期は水曜日5時間授業

年間学校行事



始業式
入学式
創立記念日・春の遠足
全校参観日・学級保護者会

4月

教育実習終了
前期終業式
個人懇談会
後期始業式



通学班会
定期健康診断
教育相談日
前期児童総会

10月

通学班会
6年生『研修旅行』
5年生『山の学習』



運動会
プール清掃

5月

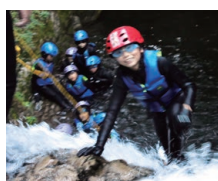
更衣
全校参観日・すずかけバザール
教育相談日
新1年生募集公示
学校説明会
合唱祭



更衣
全校参観日
水泳学習開始
教育実習指導 A

6月

入学願書受付
入学調査
第1次合格者発表
入学予定者決定抽せん会



1年生交通安全教室・給食試食会
児童会活動
4年生『川の学校』

7月

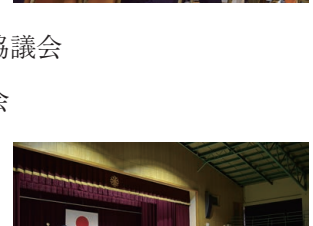
身体測定



8月6日 平和集会
教育実習I・II開始
身体測定

8月

第102回研究発表協議会
新1年生入学連絡会
通学班会



9月

3月

第122回卒業式
個人懇談会
後期終業式・修了式



広島大学附属小学校校歌

♩ = 120 生き生きと



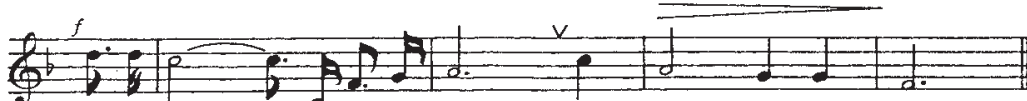
1. と よ あ し は ー ら の な か つ く ー に
 2. み よ ー や き よ け し き み ず の い ー ろ
 3. と お ー き れ き し に か ん が み ー て



み ず の み や こ ら に ち を し め て
 そ こ に わ れ と の こ こ ろ あ て
 い ざ や つ と め ん あ ざ ゆ う に



ふ ー る く ひ ら け る し ま な ー び や は
 あ ー お げ あ か る き そ ら ー の い ほ
 ふ だ ん の さ ー と し み に ー し め て



こ れ ぞ ー わ れ ら の つ ど い な る
 そ い こ に ー わ れ ら の ど ゑ み あ り
 い ざ や ー は げ ま ん も ろ と も に

一 豊葦原の中つ国

水の都に地をしめて

古く開けし学び舎は

これぞ我等の集いなる

二 見よや清けき水の色

そこに我等の心あり

仰げ明るき空の色

そこに我等の望みあり

三 遠き歴史に鑑みて

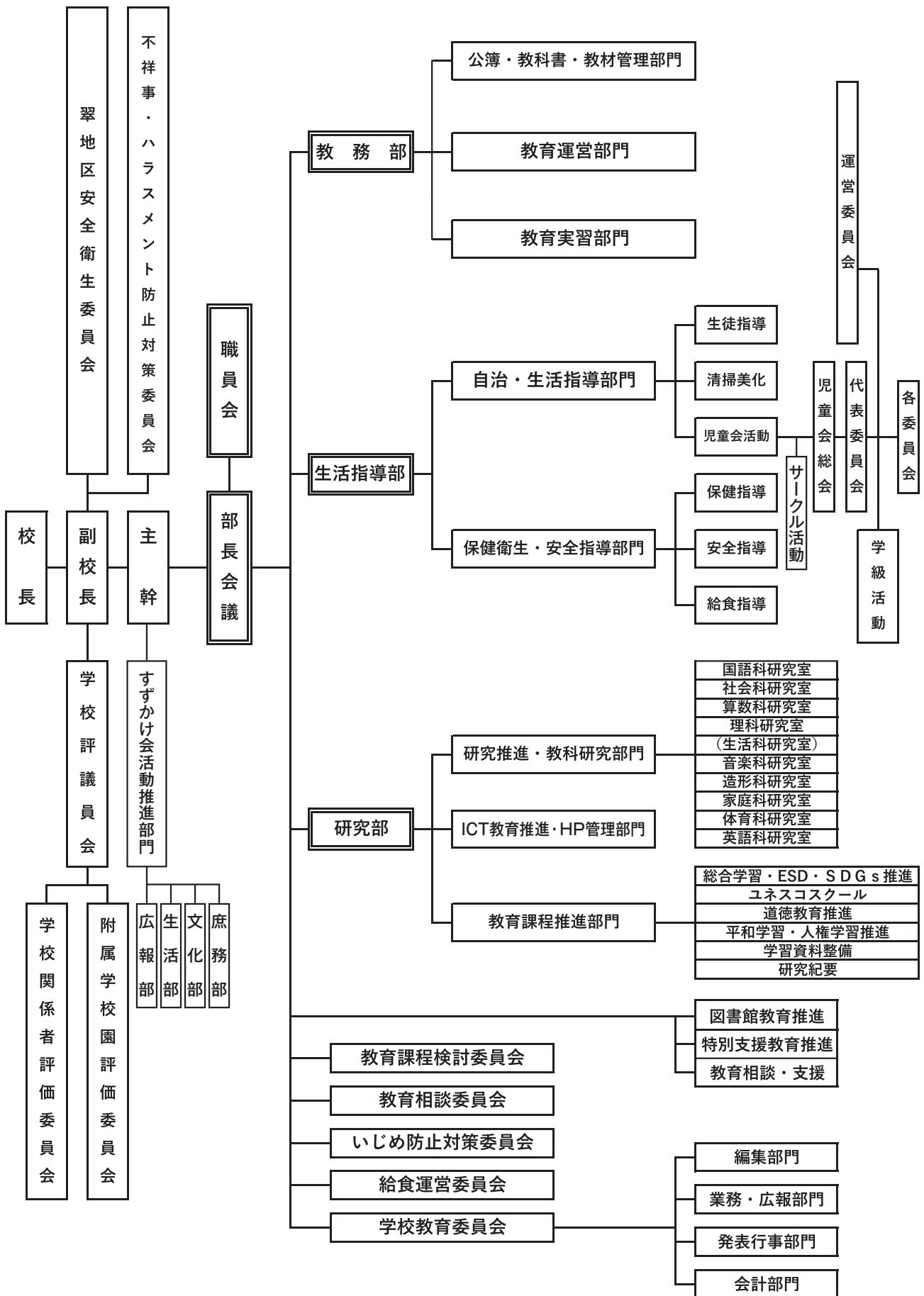
いざや勉めん朝夕に

不断のさとし身にしめて

いざや励まん諸共に

田上新吉 作詞
 山本 寿 作曲

学校運営機構図



アクセスマップ



広島大学附属小学校

〒734-0005 広島市南区翠一丁目1番1号

TEL (082) 251-9882 (代表)

FAX (082) 251-0196

URL https://www.hiroshima-u.ac.jp/fu_midori_shou