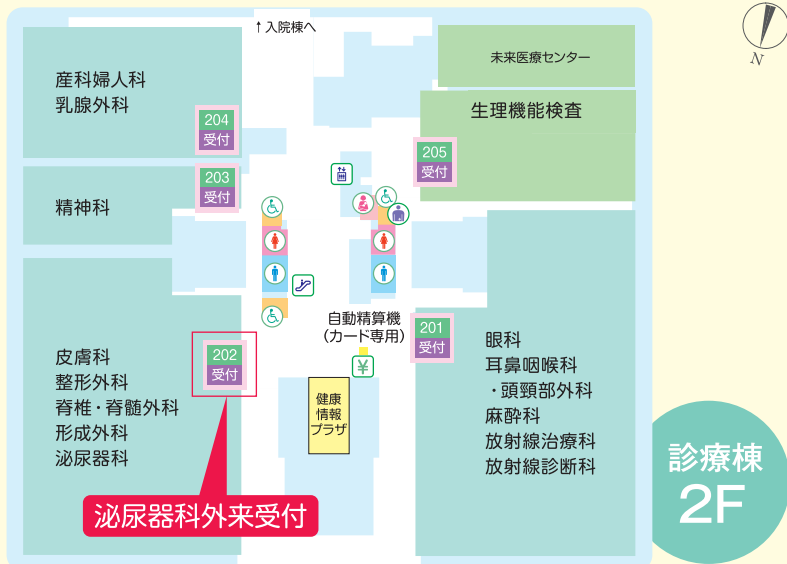
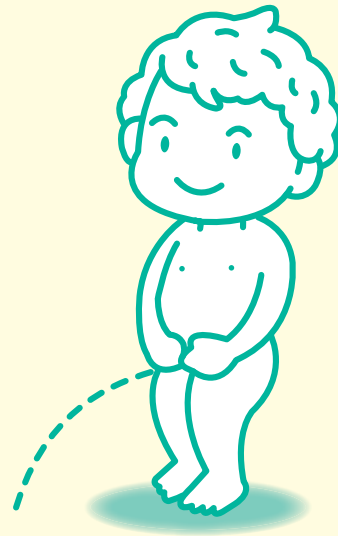


■受付案内図



# 前立腺がん 外来開設のご案内



 広島大学病院

〒734-8551 広島市南区霞一丁目2番3号  
 TEL082-257-5555(代)  
<http://www.hiroshima-u.ac.jp/hosp/>

# 前立腺がん外来開設

前立腺がんの患者数は年々増加し、2020年には肺がんに次いで第2位になると予想されています。検診でPSA値の異常を指摘された、前立腺がんと診断され治療に悩んでいる、今の治療に不安を感じているなど、すべての前立腺がん患者さんならびにご家族の皆様を対象に、大学病院ならではの経験豊富な専門医が対応します。



## 特徴と利点

- ①お待たせしません。
- ②前立腺がんに関することなら、何でも相談できます。
- ③最先端治療を受けることが可能です。
- ④前立腺がんの経験豊富な指導医・専門医が担当します。
- ⑤地域医療連携パスを用いて、お近くのかかりつけ医と連携して行います。

## 予約

**予約方法:** 紹介状をお持ちの方は、広島大学病院地域連携室経由で予約を受けます。

### 紹介状持参のお願い

本院は、「特定機能病院」に指定されています。初めての受診で他の医療機関からの紹介状をお持ちでない方は「選定療養費」として**診療費とは別に5,250円(税込み)のご負担をいただいております。**できるだけ紹介状をご持参くださいますようお願い致します。

診療日時

火曜日 13:00~15:00(平日のみ)

お問い合わせ

**082-257-5474** (泌尿器科外来)(平日のみ)



広島大学病院